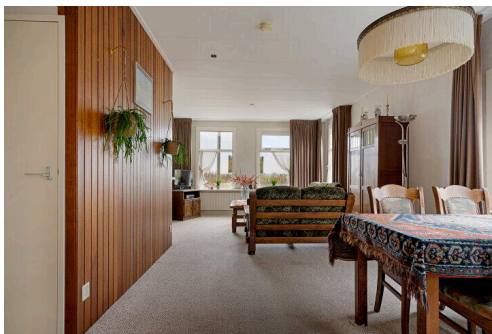


Reeuwijk

Middelweg 3 | Vraagprijs € 450.000 k.k.



BESCHIKBAAR



- Type object:** 2 onder 1 kapwoning
Bouwjaar: 1928
Woonoppervlakte: 78 m²
Perceeloppervlakte: 395 m²
Inhoud: 286 m³
Aantal kamers: 3 kamers (2 slaapkamers)
Website: www.middelweg3.nl


Houtman & de Vogel
Makelaars met pit



Omschrijving

Middelweg 3, 2811 PK Reeuwijk

Stap deze charmante 2-1 kapwoning binnen, gelegen aan de Middelweg 3 in het prachtige Reeuwijk-Dorp. Met een woonoppervlakte van 78 m² en een ruime perceeloppervlakte van 395 m², biedt deze woning met royale garage/schuur tal van mogelijkheden voor wie op zoek is naar comfort en rust, in een rustige buurt met vrij uitzicht.

Hier woont u rustig en vrij in de polder, met alle voorzieningen binnen handbereik. Dankzij de centrale ligging zijn steden als Gouda, Utrecht, Rotterdam en Den Haag snel bereikbaar via de nabijgelegen A12. Een ideale plek voor wie op zoek is naar rust en ruimte, zónder in te leveren op bereikbaarheid.

Indeling:

Begane grond

Bij binnenkomst word je verwelkomd door een lichte doorzon woonkamer die een warme sfeer uitstraalt. Vanuit hier heb je toegang tot de eenvoudige keuken en de badkamer, die is uitgerust met een douche, wastafel en toilet. De indeling van de begane grond is praktisch en biedt volop ruimte voor persoonlijke inrichtingsstijlen.

1e verdieping

Op de 1e verdieping vind je een ruime overloop die toegang biedt tot twee slaapkamers. Het is een plek waar je helemaal jezelf kunt zijn.

De woning beschikt over een prachtige zijtuin aan het water, ideaal voor het genieten van de buitenlucht of het organiseren van gezellige barbecues met vrienden en familie. Een garage op het terrein zorgt ervoor dat je altijd over voldoende parkeerruimte beschikt. Je bereikt het perceel via je eigen brug, wat bijdraagt aan de unieke charme van deze locatie.

Hoewel de woning gemoderniseerd dient te worden, biedt dit juist een uitgelezen kans om het geheel naar eigen wens in te richten en een persoonlijke touch te geven.

Bijzonderheden:

- ruime perceel van 395 m²
- 2-1 kapwoning
- royale garage/schuur
- dient gemoderniseerd te worden
- 2 slaapkamers
- vrij uitzicht
- gelegen aan het water

Kortom, deze 2-1 kapwoning aan het water biedt niet alleen een prachtige living, maar ook de kans om te genieten van een rustige omgeving en het leven aan het water. Maak snel een afspraak voor een bezichtiging en ontdek de mogelijkheden die deze woning jou te bieden heeft!

Kenmerken

Vraagprijs:	€ 450.000 k.k.
Aanvaarding:	In overleg

Bouw

Object type:	Eengezinswoning, 2 onder 1 kapwoning
Soort bouw:	Bestaande bouw
Bouwjaar:	1928
Soort dak:	Zadeldak

Oppervlakte en inhoud

Woonoppervlakte:	78 m²
Perceeloppervlakte:	395 m²
Inhoud:	286 m³
Externe bergruimte:	28 m²

Indeling

Aantal kamers:	3 kamers (2 slaapkamers)
Aantal badkamers:	1 badkamer
Badkamervoorzieningen:	Toilet, douche, wastafel
Aantal woonlagen:	2 woonlagen

Energie

Energielabel:	E
Verwarming:	Cv-ketel
Warm water:	Cv-ketel
Cv ketel:	(eigendom)

Buitenruimte

Ligging:	Aan water, vrij uitzicht, open ligging, landelijk gelegen
Tuin:	Voortuin, zijtuin
Ligging tuin:	Gelegen op het zuidoosten

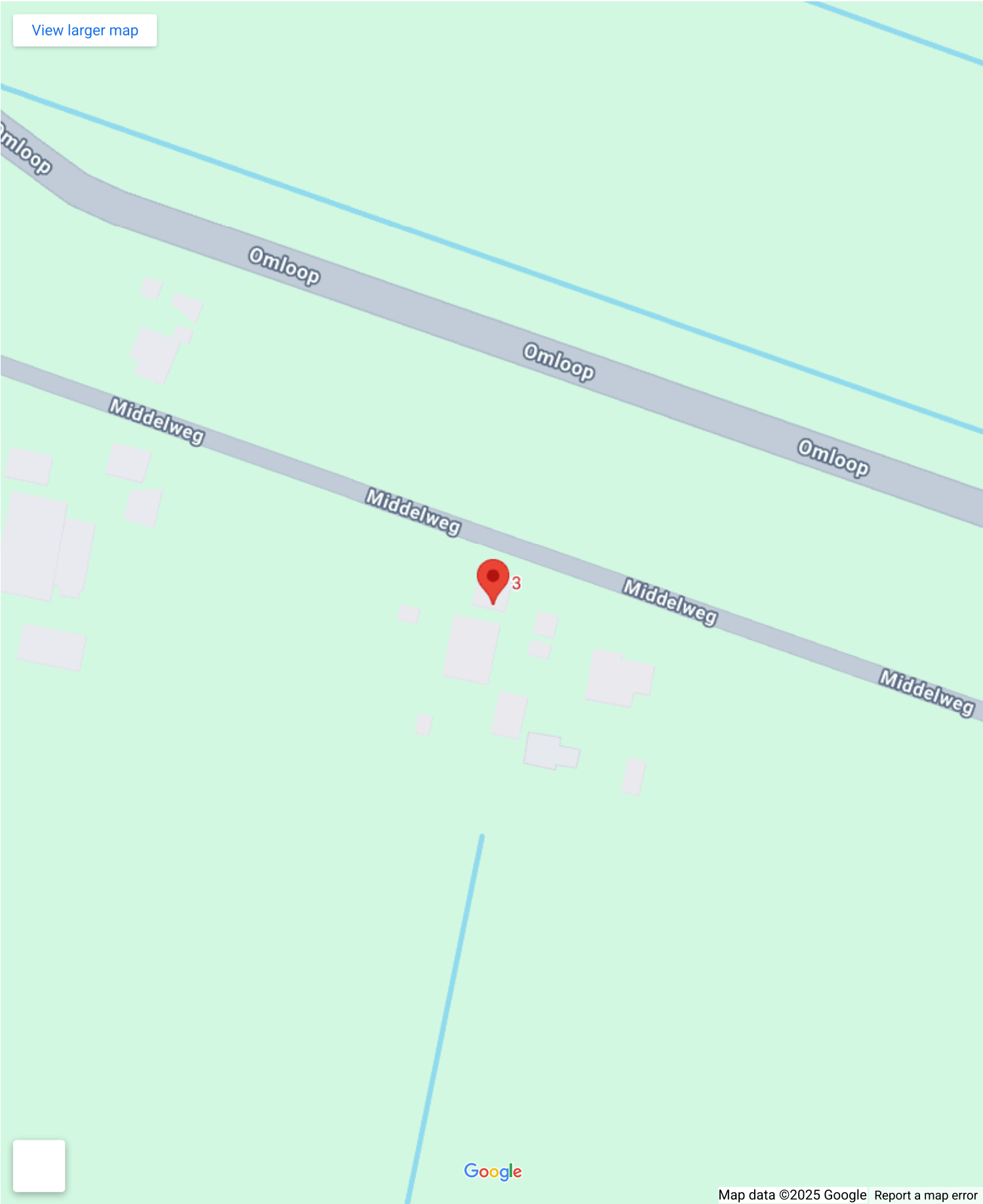
Bergruimte

Soort parkeergelegenheid:	Op eigen terrein
---------------------------	------------------

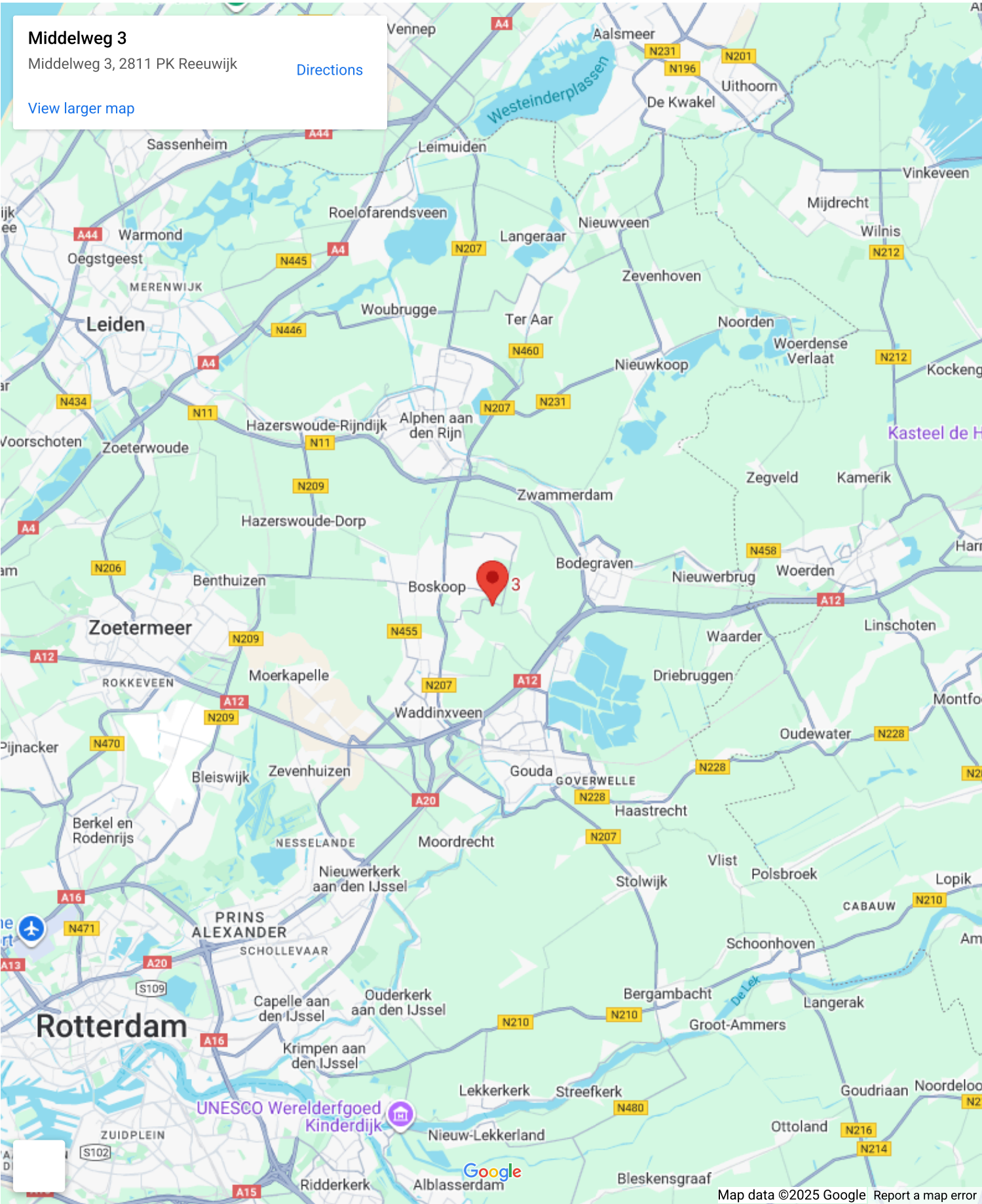
Garage

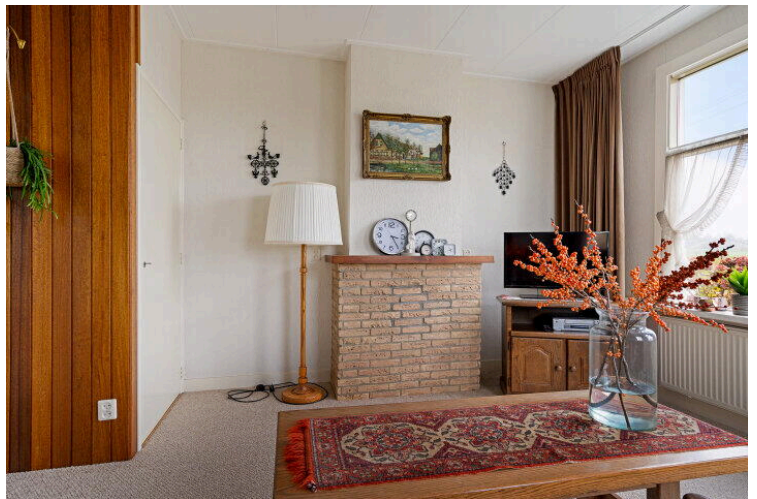
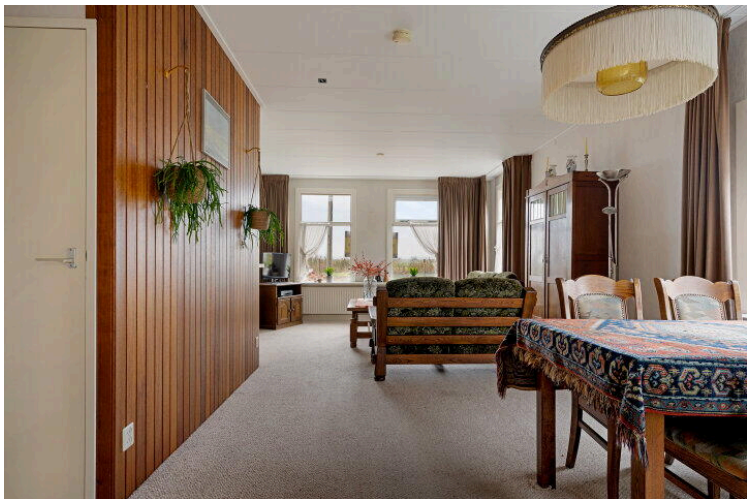
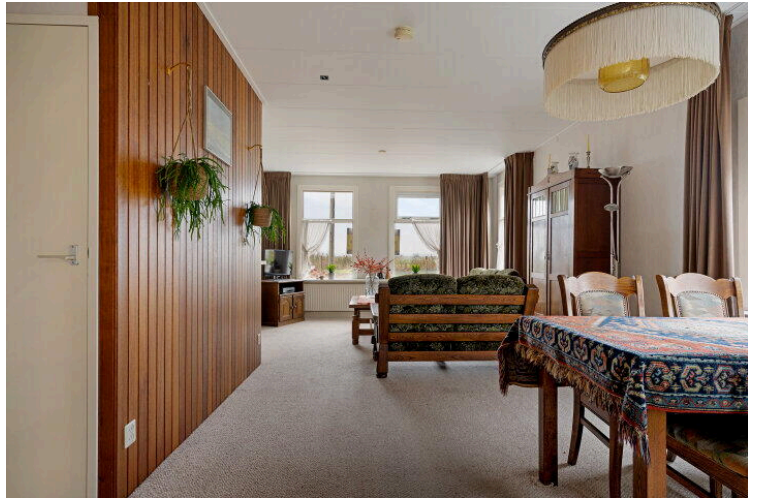
Soort garage:	Vrijstaand hout
Capaciteit garage:	1 auto

Op de kaart

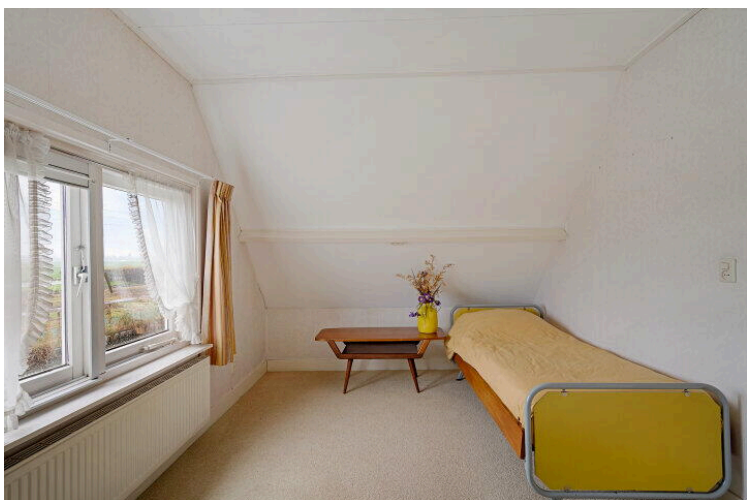


Op de kaart

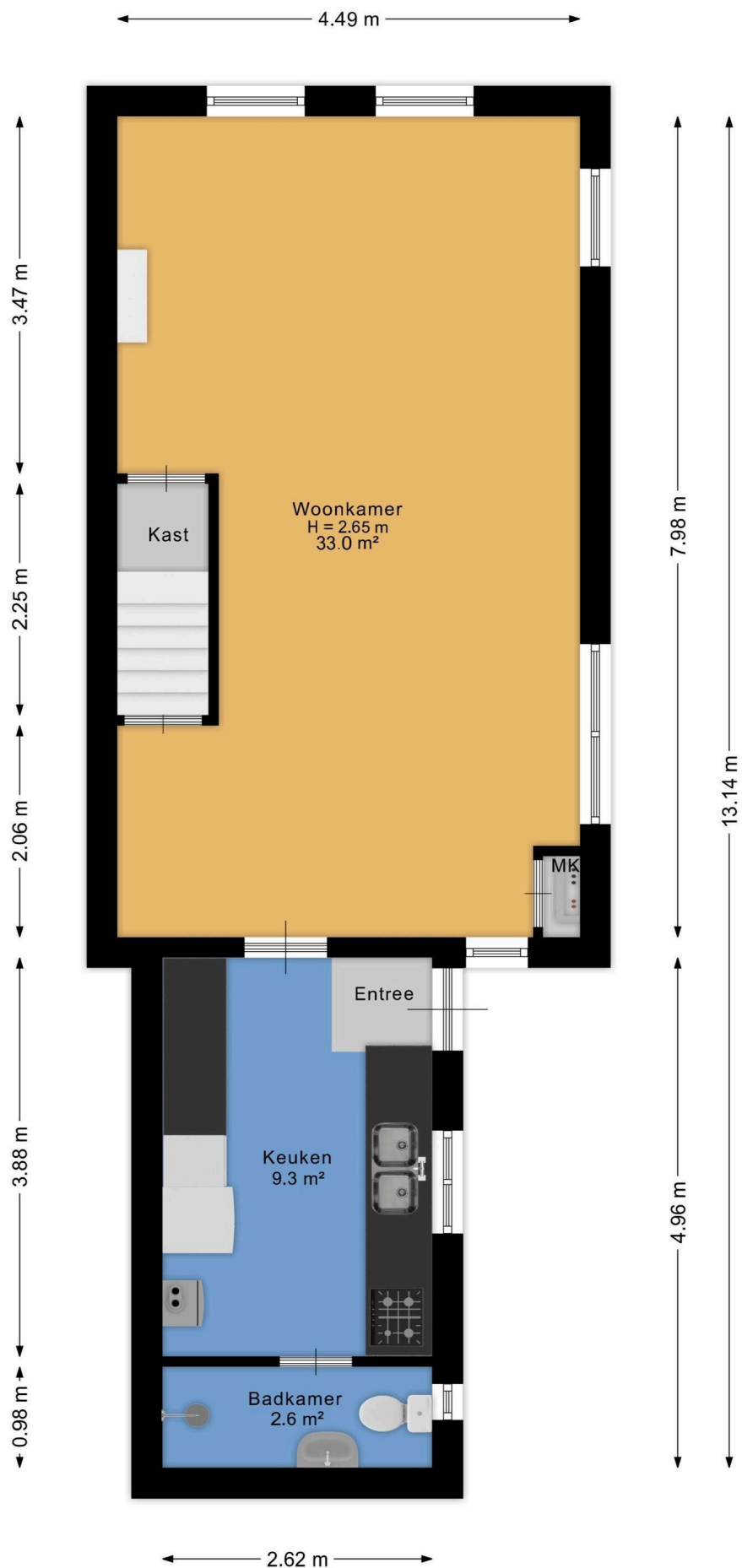




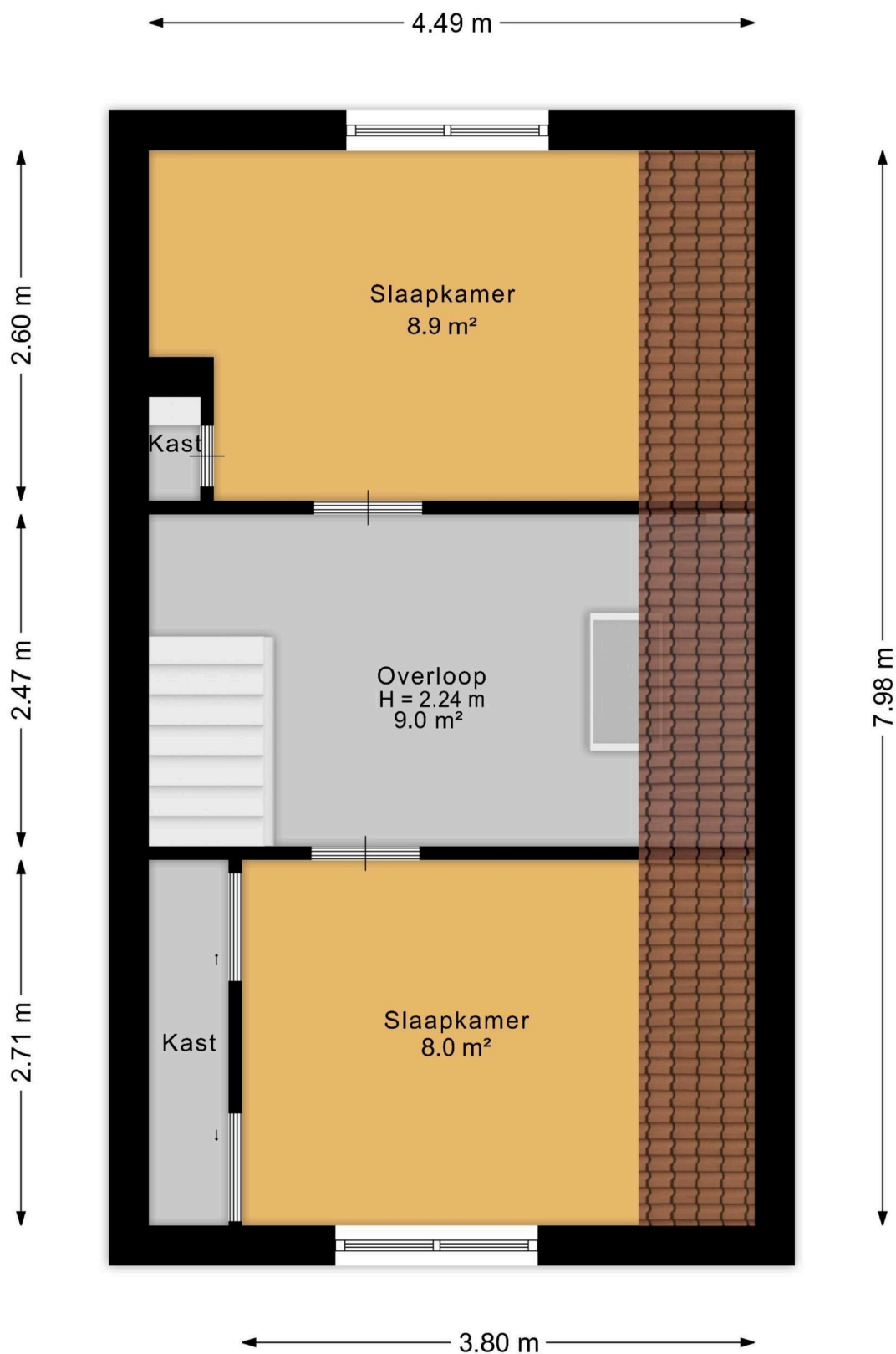




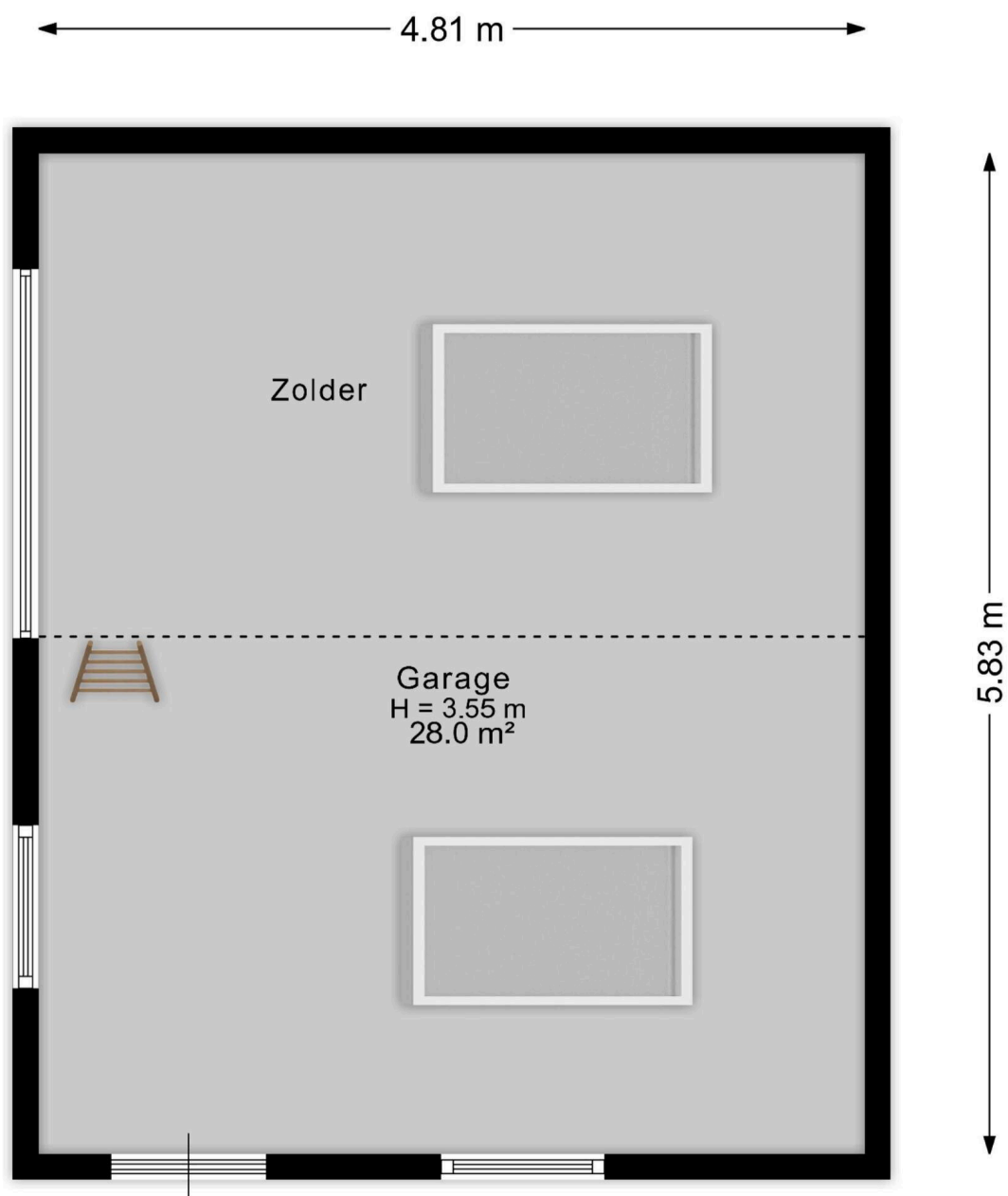




Aan de plattegrond kunnen geen rechten worden ontleend.
www.proland.nl



Aan de plattegrond kunnen geen rechten worden ontleend.
www.proland.nl



Aan de plattegrond kunnen geen rechten worden ontleend.
www.proland.nl

Middelweg 3

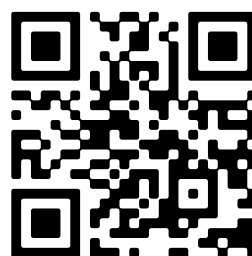
www.middelweg3.nl



Houtman & de Vogel Makelaardij

Euromarkt 3
2408 BA, Alphen aan den Rijn

www.houtmandevogel.nl
0172 - 234 406



📱 Scan Mij!