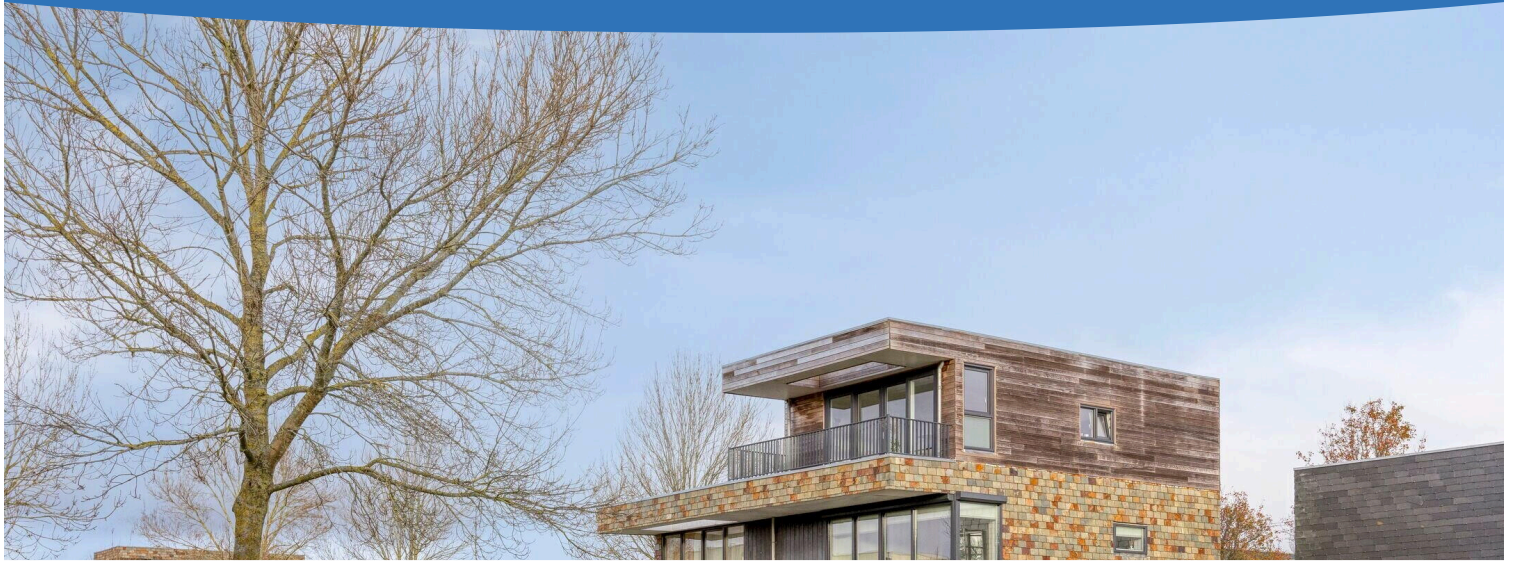


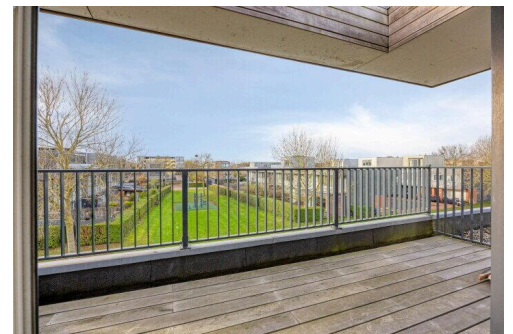
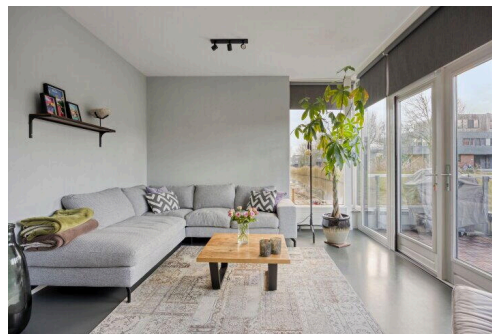
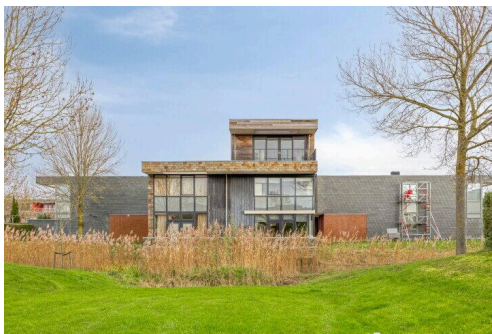
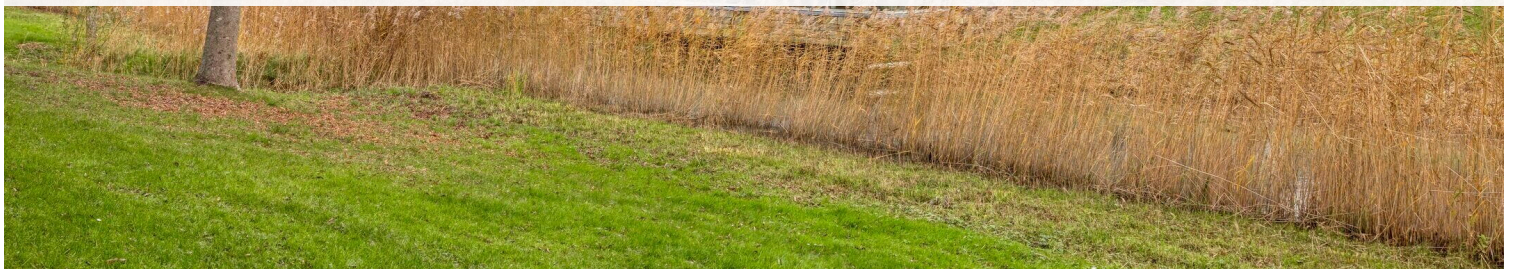
Hoofddorp

Vuurboetsduin 140 | Vraagprijs € 649.500 k.k.



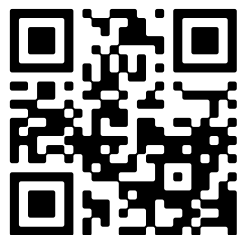
BESCHIKBAAR

WWW.VUURBOETSDUIN140.NL



- Type object:** 2-onder-1-kapwoning
Bouwjaar: 2003
Woonoppervlakte: 145 m²
Perceeloppervlakte: 77 m²
Inhoud: 512 m³
Aantal kamers: 6 kamers (3 slaapkamers)
Website: www.vuurboetsduin140.nl


wonen023.nl



Omschrijving

Vuurboetsduin 140, 2134 XR Hoofddorp

Vuurboetsduin 140

Uniek en ruime twee-onder-een-kap met fantastische opbouw, twee terrassen, vrij uitzicht en zeer veel mogelijkheden.

Deze zeer fraaie en moderne eengezinswoning (twee-onder-een-kap) van maar liefst 145 m² woonoppervlak biedt een combinatie van ruimte, licht en flexibiliteit die zelden te vinden is. De woning is uitstekend onderhouden, beschikt over twee zonovergoten terrassen op het zuidwesten, twee keukens, twee badkamers, en een indrukwekkende opbouw die zowel intern als separaat bereikbaar is.

Bijzonderheden:

Unieke woning met royale opbouw en terras

145 m² woonoppervlak

Twee terrassen op het zuidwesten

Twee keukens en twee badkamers

Twee slaapkamers

Opbouw zowel intern als separaat toegankelijk

Ideaal voor werken aan huis, praktijkruimte, atelier, gastenverblijf, oudere kinderen of kangoeroewonen

Terras aan het water

Zeer goed onderhouden

Vrij uitzicht

Indeling

Begane grond

Binnenkomst in de lichte en ruime living met moderne afwerking. Vanuit de woonkamer is er directe toegang tot het heerlijke terras op het zuidwesten, gelegen aan het water. De open keuken is modern, praktisch ingedeeld en biedt alle benodigde inbouwapparatuur.

Eerste verdieping

Hier bevinden zich twee ruime slaapkamers waarvan een met inloopkast en een comfortabele badkamer. De kamers bieden voldoende ruimte voor zowel slapen als thuiswerken.

Opbouw

De absolute blikvanger van deze woning is de fantastische, moderne opbouw, die volledig zelfstandig te gebruiken is. De opbouw beschikt over een eigen keuken, badkamer, woonruimte en een zonnig dakterras. Deze verdieping is via een interne trap én via een eigen entree te bereiken, waardoor de privacy optimaal is. Perfect als:

-praktijkruimte of werkplek aan huis

-atelier of studio

-gastenverblijf

-woonruimte voor opgroeiende (volwassen) kinderen

-kangoeroewonen

Een woning met uitzonderlijk veel mogelijkheden

Dankzij de zelfstandige opbouw en de dubbele voorzieningen is dit een huis met een zeldzaam breed inzetbare leefruimte. Ideaal voor wie op zoek is naar extra ruimte, flexibiliteit en toekomstbestendigheid.

Meer informatie kunt u vinden op de eigenwoningwebsite vuurboetsduin140.nl

Deze informatie is met de grootste zorg samengesteld. Desondanks kunnen maten, oppervlakten, impressies, teksten en overige informatie afwijken van de werkelijkheid. Aan de verstrekte gegevens, inclusief plattegronden en foto's, kunnen geen rechten worden ontleend. Kandidaten wordt altijd geadviseerd de woning en bijbehorende documenten zelf te (laten) controleren voor het verkrijgen van een juist beeld.

English version

Vuurboetsduin 140

Unique and spacious semi-detached home with a fantastic extension, two terraces, and countless possibilities

This exceptionally attractive and modern family home (half of a semi-detached) with no less than 145 m² of living space offers a combination of space, light, and flexibility that is rarely found. The property is excellently maintained and features two sun-drenched southwest-facing terraces, two kitchens, two bathrooms, and an impressive extension that can be accessed both internally and independently.

Key features:

Unique home with a generous extension and terrace

145 m² living space

Two southwest-facing terraces

Two kitchens and two bathrooms

Two bedrooms

Extension accessible both internally and separately

Ideal for working from home, a practice space, atelier, guest accommodation, older children, or multigenerational living

Terrace by the water

Very well maintained

Layout

Ground floor

Entry into the bright and spacious living area with a modern finish. From the living room, there is direct access to the lovely southwest-facing terrace situated by the water. The open-plan kitchen is modern, practical, and equipped with all necessary built-in appliances.

First floor

Here you will find two spacious bedrooms, one of which has a walk-in closet, as well as a comfortable bathroom. The rooms offer ample space for both sleeping and working from home.

Extension

The absolute showpiece of this home is the fantastic, modern extension, which can be used completely independently. The extension features its own kitchen, bathroom, living area, and a sunny rooftop terrace. This floor can be accessed via an internal staircase and through its own private entrance, ensuring optimal privacy.

Perfect for use as:

practice or workspace at home

atelier or studio

guest accommodation

living space for growing (adult) children

multigenerational living

A home with exceptional possibilities

Thanks to the self-contained extension and double facilities, this is a house with remarkably versatile living space. Ideal for anyone seeking extra room, flexibility, and long-term adaptability.

More information can be found on the property's dedicated website: vuurboetsduin140.nl

This information has been compiled with the utmost care. Nevertheless, measurements, surface areas, impressions, texts, and other information may deviate from reality. No rights can be derived from the information provided, including floor plans and photographs. Prospective buyers are always advised to personally verify (or have verified) the property and accompanying documents to obtain an accurate understanding. Lees de volledige omschrijving

Kenmerken

| | |
|--------------|----------------|
| Vraagprijs: | € 649.500 k.k. |
| Aanvaarding: | In overleg |

Bouw

| | |
|--------------|--------------------------------------|
| Object type: | Eengezinswoning, 2-onder-1-kapwoning |
| Soort bouw: | Bestaande bouw |
| Bouwjaar: | 2003 |
| Soort dak: | Plat dak |

Oppervlakte en inhoud

| | |
|------------------------------|--------|
| Woonoppervlakte: | 145 m² |
| Perceeloppervlakte: | 77 m² |
| Inhoud: | 512 m³ |
| Gebouwgebonden buitenruimte: | 23 m² |

Indeling

| | |
|------------------------|---|
| Aantal kamers: | 6 kamers (3 slaapkamers) |
| Aantal badkamers: | 2 badkamers en 1 apart toilet |
| Badkamervoorzieningen: | 2 douches, ligbad, 2 toiletten, 2 wastafels, en 2 wastafelmeubels |
| Aantal woonlagen: | 3 woonlagen |
| Voorzieningen: | Mechanische ventilatie en schuifpui |

Energie

| | |
|---------------|------------------------------------|
| Energielabel: | B |
| Verwarming: | Cv-ketel |
| Warm water: | Cv-ketel |
| Cv ketel: | Intergas hre 2021 (2021, eigendom) |

Buitenruimte

| | |
|-------------------|---|
| Ligging: | Aan water, in woonwijk en vrij uitzicht |
| Balkon dakterras: | Dakterras aanwezig en balkon aanwezig |
| Tuin: | Zonneterras |

Ligging tuin:

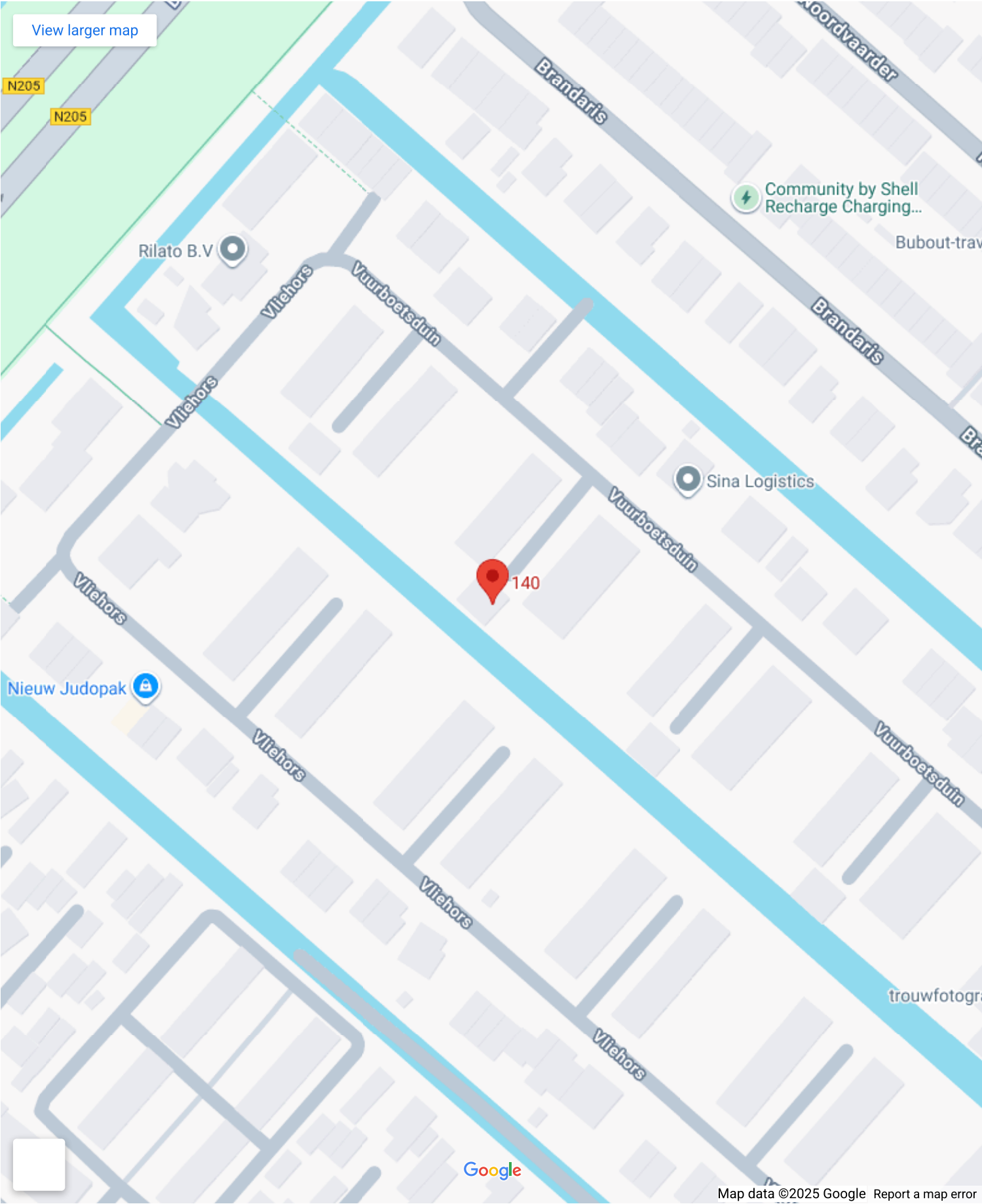
Gelegen op het zuidwesten

Bergruimte

Soort parkeergelegenheid:

Openbaar parkeren

Op de kaart



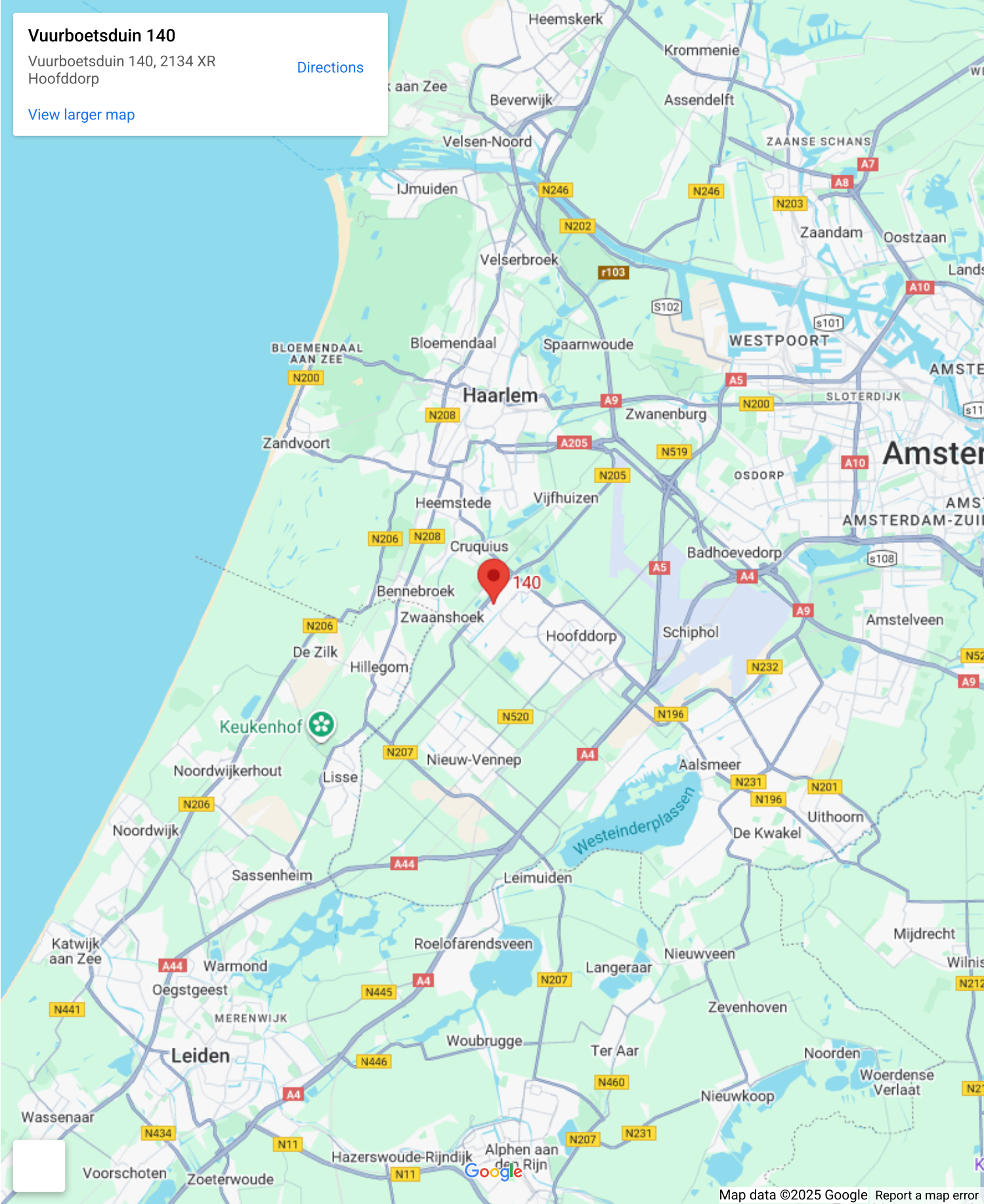
Op de kaart

Vuurboetsduin 140

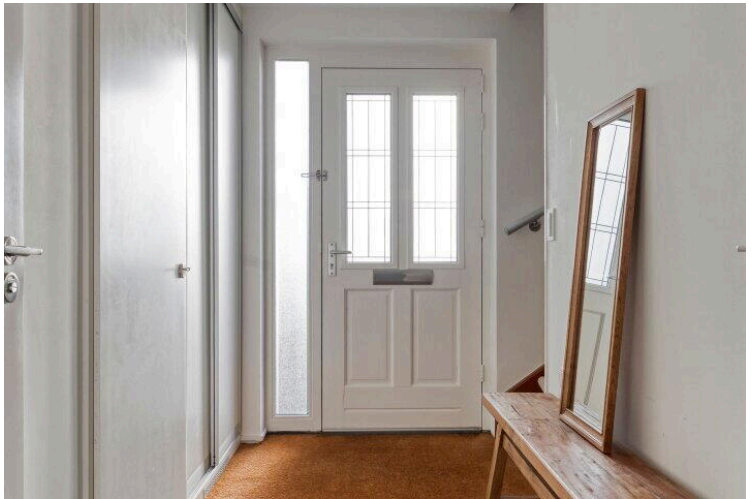
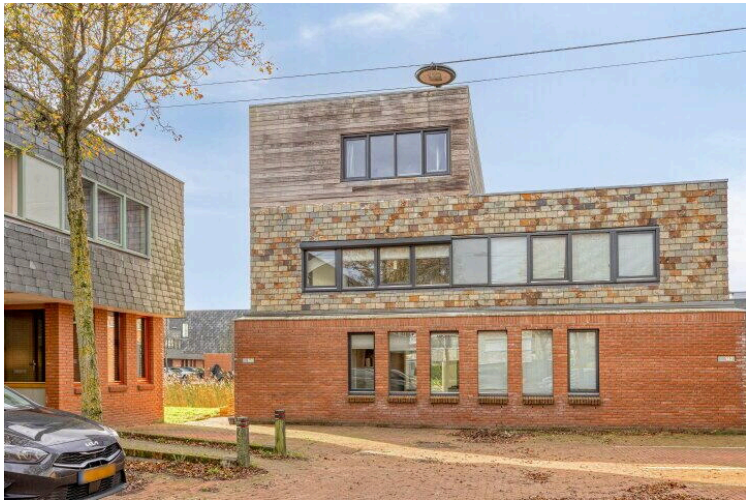
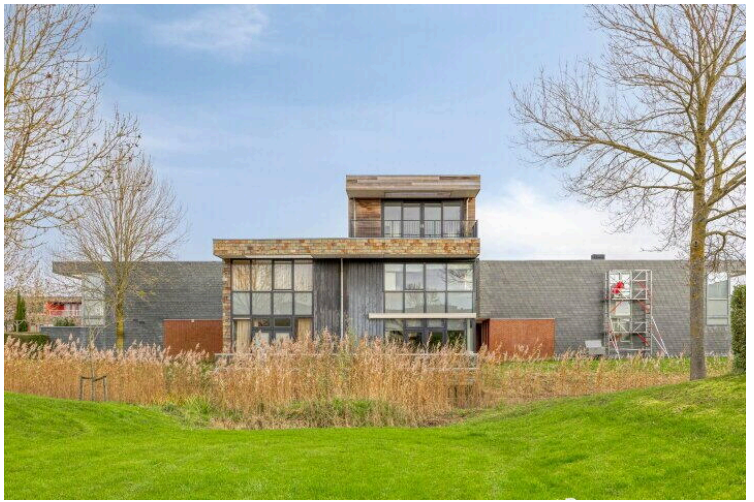
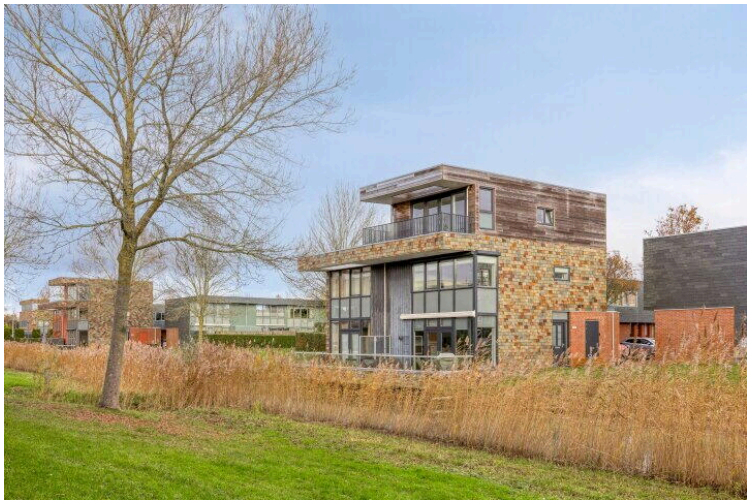
Vuurboetsduin 140, 2134 XR
Hoofddorp

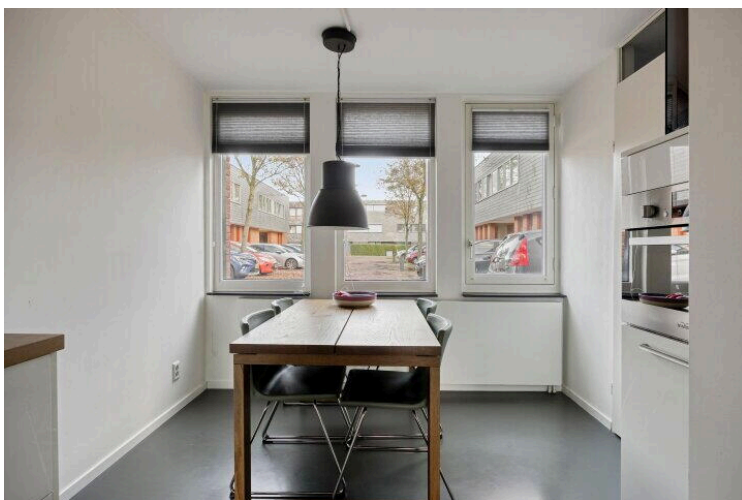
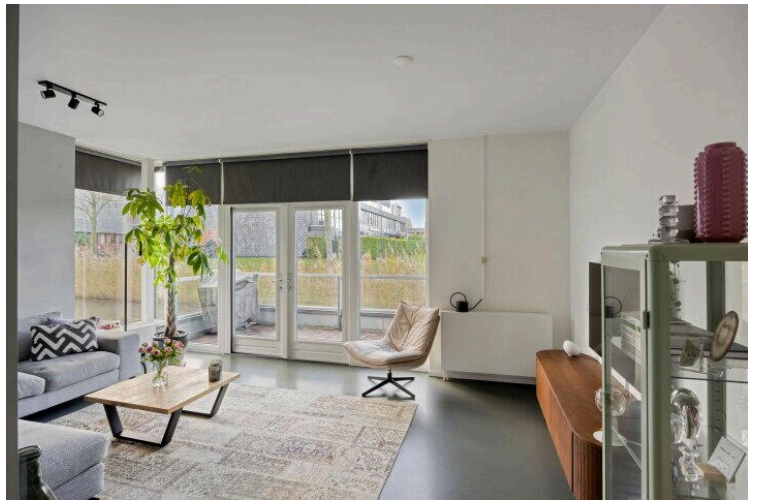
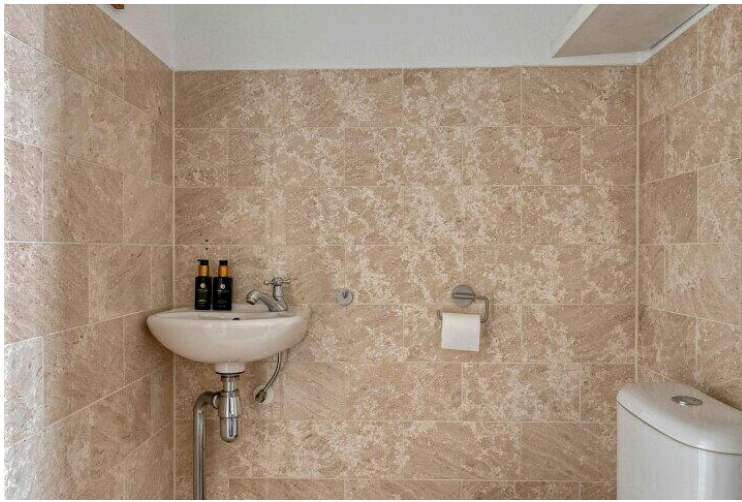
[Directions](#)

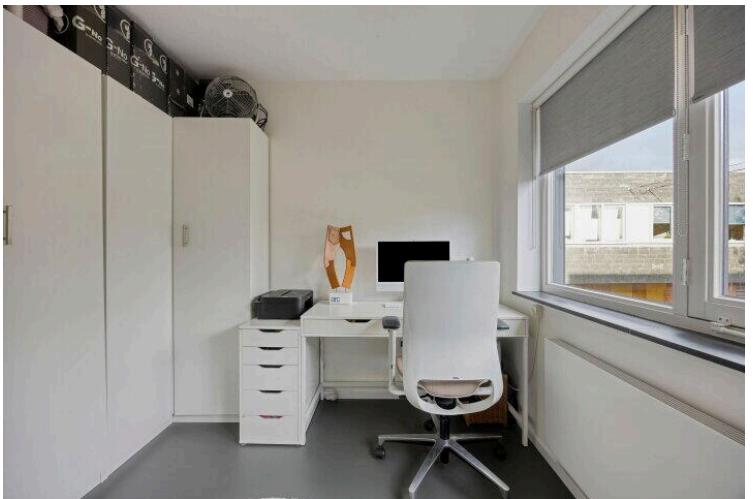
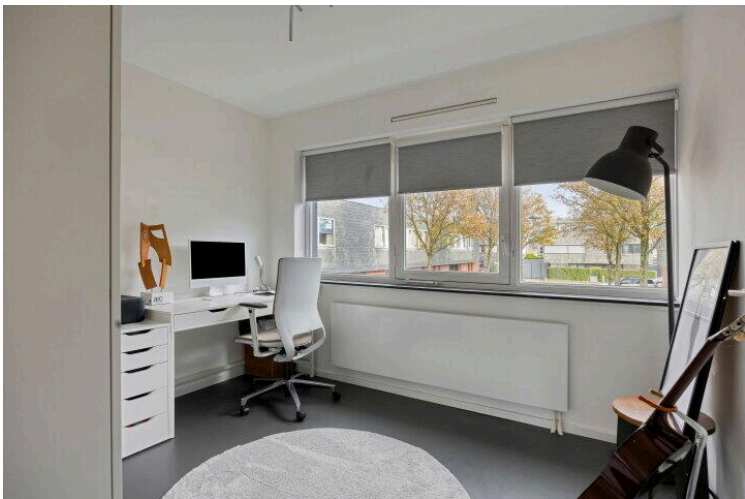
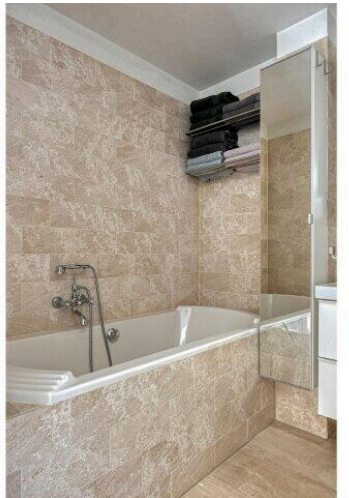
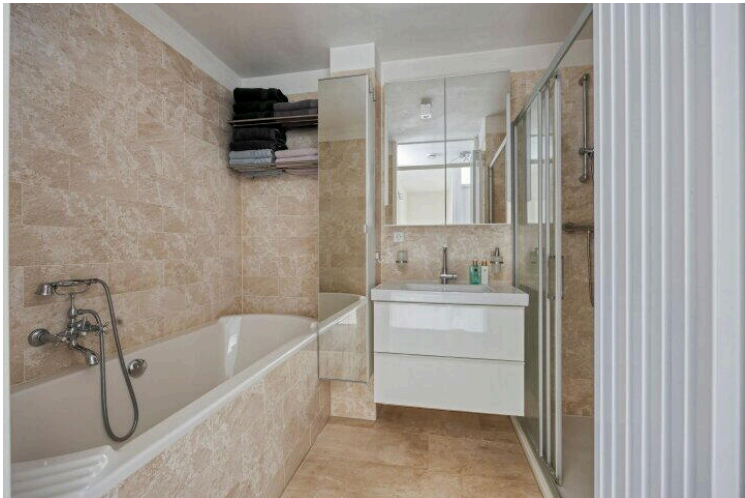
[View larger map](#)

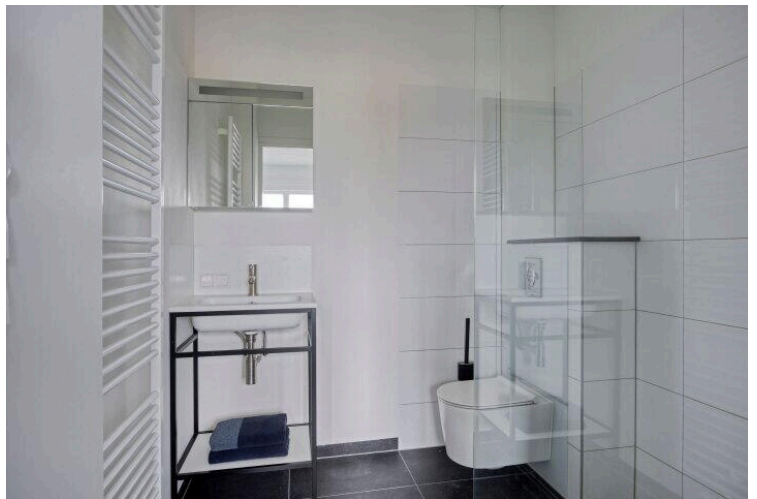
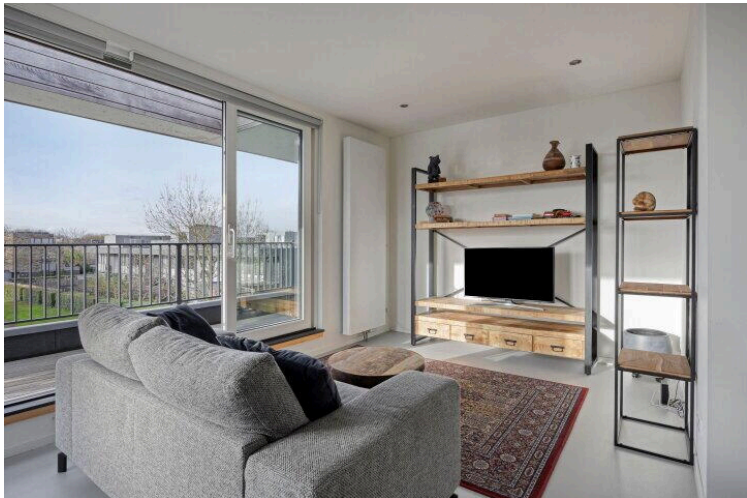


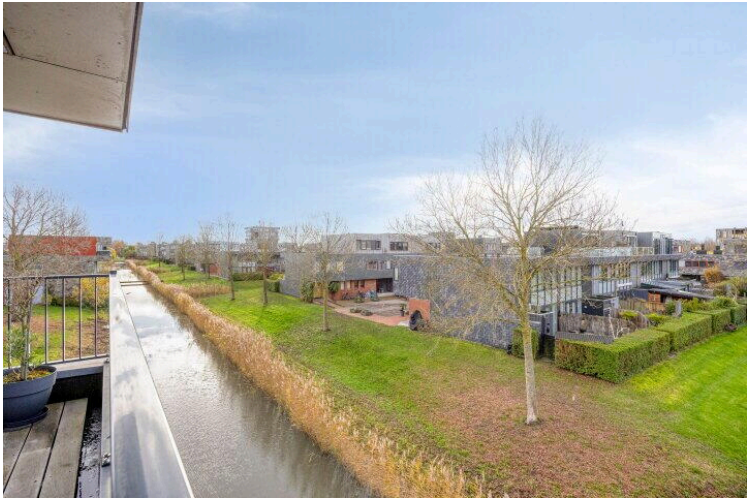
Map data ©2025 Google. Report a map error











Vuurboetsduin 140

www.vuurboetsduin140.nl

ready
to sell?



Wonen023.nl

Cruquiuszoom 58
2142EW, Cruquius

