

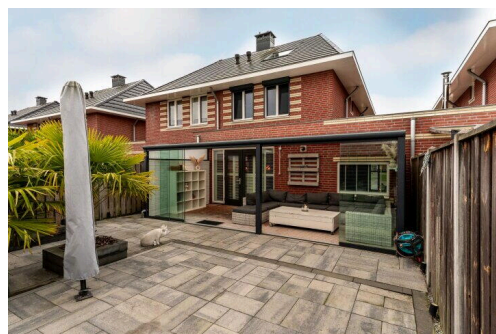
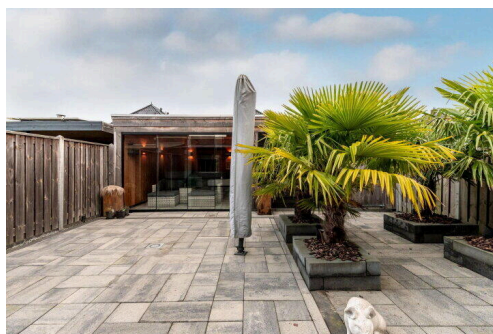
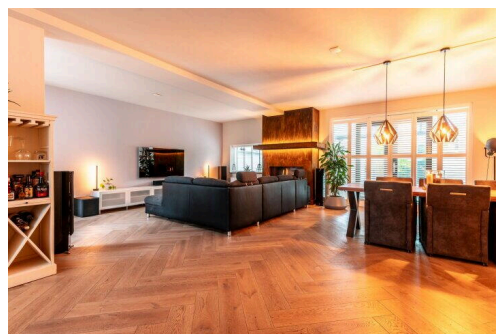
Lelystad

Galjoen 08 49 | Vraagprijs € 500.000 k.k.



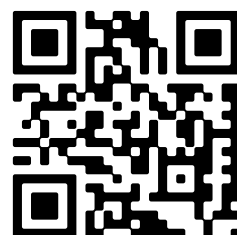
BESCHIKBAAR

WWW.GALJOEN08-49.NL



Type object: 2-onder-1-kapwoning
Bouwjaar: 2009
Woonoppervlakte: 140 m²
Perceeloppervlakte: 271 m²
Inhoud: 509 m³
Aantal kamers: 4 kamers (2 slaapkamers)
Website: www.galjoen08-49.nl

 **Buisman Makelaars**
Wij zorgen dat u zich thuis voelt



Omschrijving

Galjoen 08 49, 8243 MN Lelystad

Wilt u wonen in een van de mooiste straten van Lelystad met het Markermeer en Bataviahaven op loopafstand? Deze goed onderhouden twee-onder-een-kapwoning met een woonkamer van 7,5 meter breed (meer dan 50m² groot), een prachtige tuinkamer, totaal drie slaapkamer en voorzien van 10 zonnepanelen? Dan is deze woning zeker het bezichtigen waard!

Deze keurige woning beschikt, naast bovenstaande, ook nog over een nette keuken en badkamer, totaal drie slaapkamer en een achtertuin met ondermeer een tuinkamer aan de woning, maar ook een overkapping met verlichting en een jacuzzi achterin de tuin. Parkeren kan, zoals u mag verwachten bij een woning als deze, op eigen terrein.

De woning is gelegen in de kindvriendelijke en groene wijk Galjoen Zuid en ligt op loop-/ fietsafstand van een buurtwinkelcentrum en diverse (basis)scholen. De Oostvaardersplassen, Bataviahaven en Bataviastad Fashion Outlet bevinden zich in de directe nabijheid van de woning. Binnen enkele (auto)minuten bereikt u de in- en uitvalswegen (A6 richting Amsterdam / noorden en N302 richting Harderwijk) van Lelystad. Dit alles maken het geheel tot een uiterst comfortabele en prettige woonomgeving!

Interesse in deze keurige woning? Neem dan, eventueel via uw NVM-aankoopmakelaar, contact met ons op voor het inplannen van een bezichtiging.

Indeling

Begane grond:

Entree; hal met garderobe, meterkast (glasvezel aanwezig), toiletruimte met hangcloset en fonteintje, vaste trap naar eerste verdieping en toegang tot de woonkamer; zeer royale en vanuit de bouw uitgebouwde woonkamer van 54m² met een gashaard, trapkast en dubbele deuren naar de tuin; open keuken in hoekopstelling welke is voorzien van o.a. een koelkast, vriezer, vaatwasser, combi-oven, gaskookplaat, afzuigkap en flink wat kastruimte.

De begane grond is voorzien van een prachtige houten vloer welke is gelegd in visgraatmotief. De wanden en plafonds zijn glad gestuukt.

Eerste verdieping:

Overloop; twee slaapkamers van respectievelijk 12- en 17,6m²; fraaie badkamer, welke voorzien is van volledige betegeling, een wastafelmeubel met twee kranen, een royale inloopdouche, tweede (eveneens hangend) toilet en een raam voor natuurlijke ventilatie.

Tweede verdieping:

Ruime zolderkamer van 20m² (momenteel in gebruik als werkplek, maar zeker te gebruiken als slaapkamer) welke is voorzien van een dakkapel en een dakraam; technische ruimte met opstelling voor de CV (ATAG hr-combi uit 2019), witgoedaansluitingen en bergruimte.

De tweede verdieping is in 2025 voorzien van een nieuwe laminaatvloer.

Tuin: Dubbele deuren naar de tuin met een heerlijke tuinkamer aan de woning met glazen schuifdeuren, een prachtige overkapping met eveneens glazen schuifdeuren in de achtertuin met verlichting en een jacuzzi. De

tuin is verder voorzien van een berging, achterom, prachtige palmen en andere beplanting, diverse bestrating (grote tegels) en erfafscheidingen.

De afmeting van de tuin is 7,8m breed x 16m diep en is gesitueerd op het noordoosten.

Prijs: € 500.000,00 kosten koper

Aanvaarding: in overleg.

Bijzonderheden

- Bouwjaar: 2009
- Perceeloppervlakte: 271m²
- Woonoppervlakte: 140m²
- Inhoud: 509m³
- Externe bergruimte (veranda, overkapping en schuur in de tuin): 57m²
- Visgraat parketvloer op de begane grond in 2019
- Wanden en plafonds op de begane grond glad gestuukt en een slaapkamer in 2019
- Heerlijke achtertuin met overkapping met jacuzzi en een veranda bij de woning
- CV: Atag hr-combi uit 2019
- 10 zonnepanelen, geplaatst in 2019
- Parkeren op eigen terrein mogelijk
- Energielabel: A (geldig tot 12-10-2030)
- De gepubliceerde informatie is indicatief en toegepaste maten betreffen circa maten waaraan nadrukkelijk geen rechten kunnen worden ontleend Lees de volledige omschrijving

Kenmerken

| | |
|--------------|----------------|
| Vraagprijs: | € 500.000 k.k. |
| Aanvaarding: | In overleg |

Bouw

| | |
|--------------|--------------------------------------|
| Object type: | Eengezinswoning, 2-onder-1-kapwoning |
| Soort bouw: | Bestaande bouw |
| Bouwjaar: | 2009 |
| Soort dak: | Schilddak bedekt met pannen |

Oppervlakte en inhoud

| | |
|---------------------|--------|
| Woonoppervlakte: | 140 m² |
| Perceeloppervlakte: | 271 m² |
| Inhoud: | 509 m³ |
| Externe berguimte: | 57 m² |

Indeling

| | |
|------------------------|---|
| Aantal kamers: | 4 kamers (2 slaapkamers) |
| Aantal badkamers: | 1 badkamer en 1 apart toilet |
| Badkamervoorzieningen: | Inloopdouche, toilet, wastafel, en wastafelmeubel |
| Aantal woonlagen: | 3 woonlagen |
| Voorzieningen: | Glasvezelkabel, mechanische ventilatie, TV kabel, en zonnepanelen |

Energie

| | |
|---------------|--|
| Energielabel: | A |
| Isolatie: | Dakisolatie, dubbel glas, muurisolatie, vloerisolatie en volledig geïsoleerd |
| Verwarming: | Cv-ketel en warmte terugwininstallatie |
| Warm water: | Cv-ketel |
| Cv ketel: | Atag (gas gestookt combiketel uit 2019, eigendom) |

Buitenruimte

| | |
|----------|------------------------|
| Ligging: | In woonwijk |
| Tuin: | Achtertuin en voortuin |

| | |
|---------------|---|
| Achtertuint: | 125 m ² (16,00 meter diep en 7,80 meter breed) |
| Ligging tuin: | Gelegen op het zuidwesten bereikbaar via achterom |

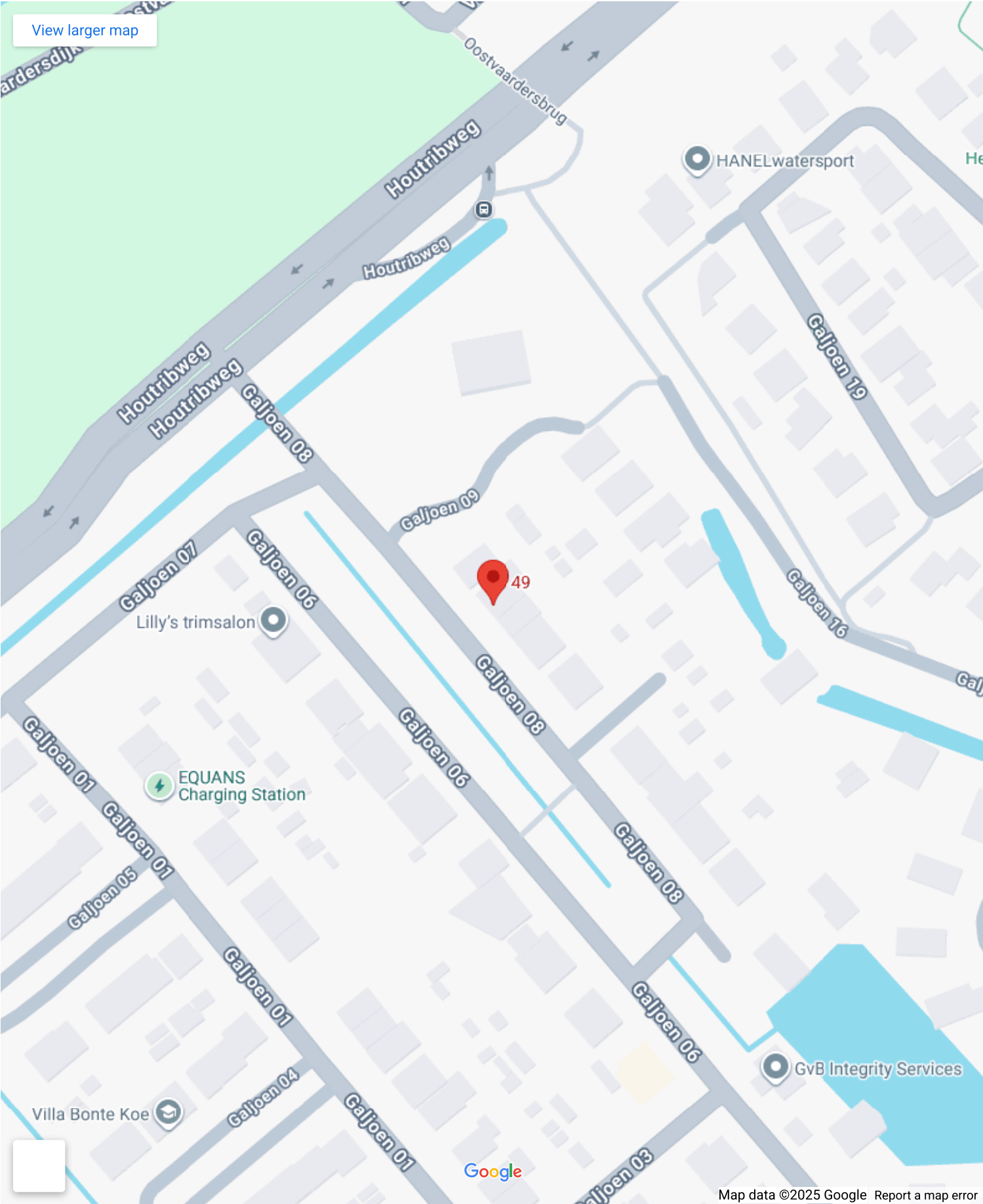
Bergruimte

| | |
|---------------------------|---------------------------------------|
| Schuur berging: | Vrijstaande houten berging |
| Voorzieningen schuur: | Elektra |
| Soort parkeergelegenheid: | Op eigen terrein en openbaar parkeren |

Garage

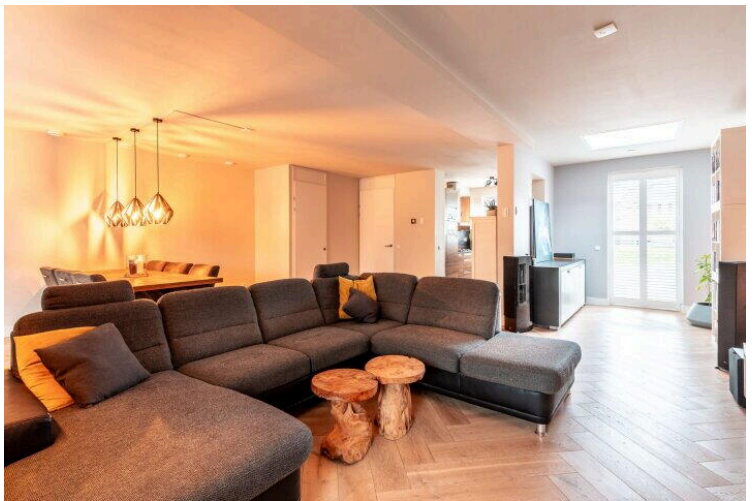
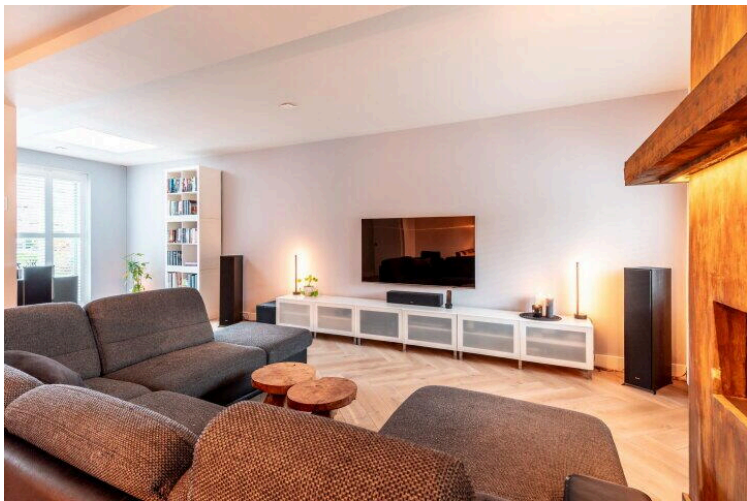
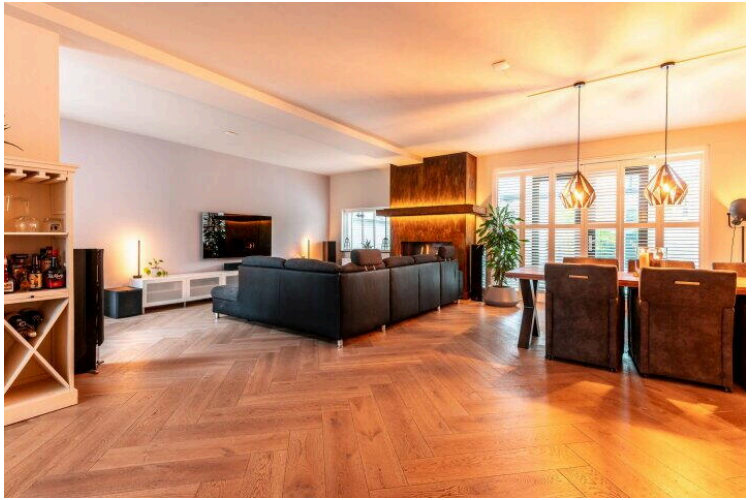
| | |
|---------------|---------------|
| Soort garage: | Parkeerplaats |
|---------------|---------------|

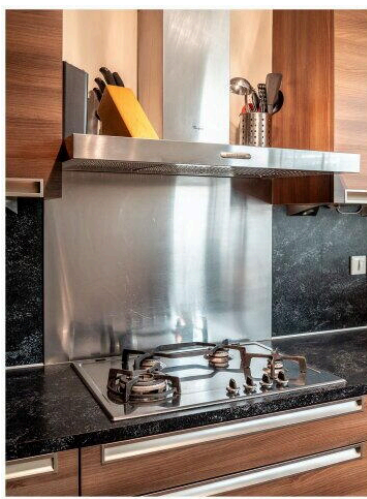
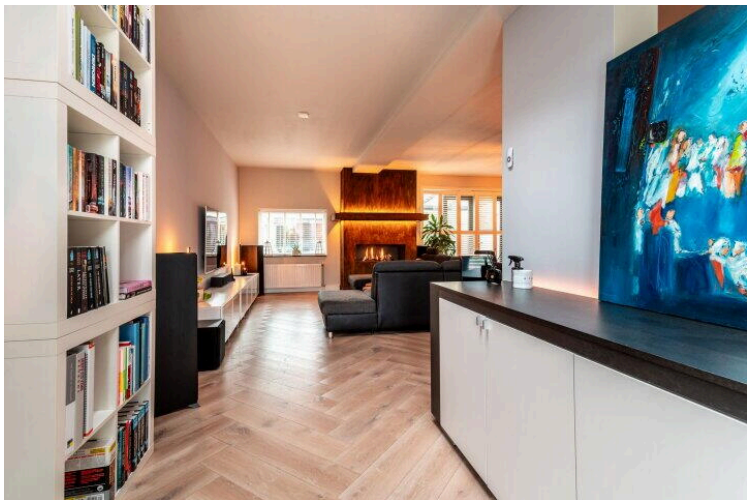
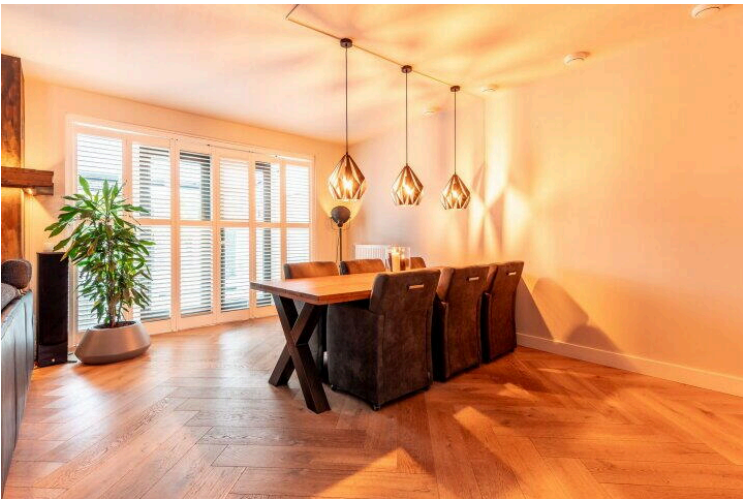
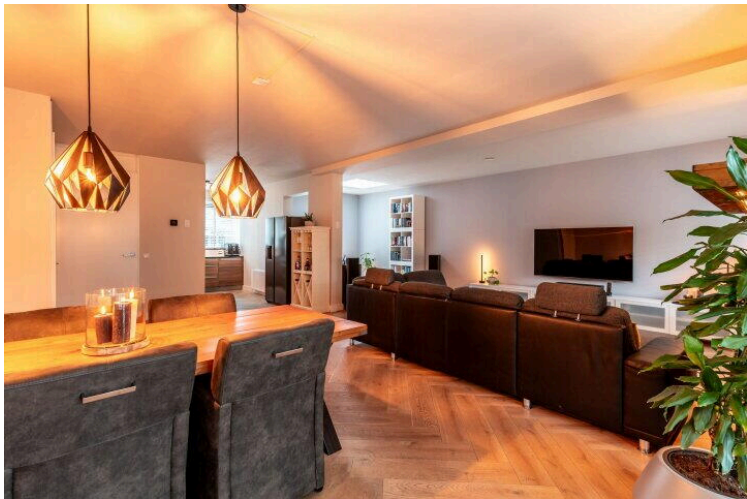
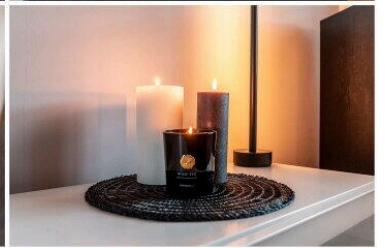
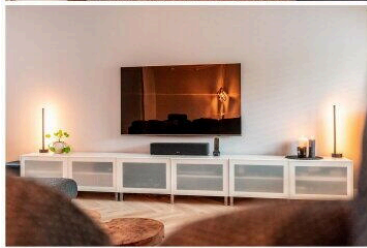
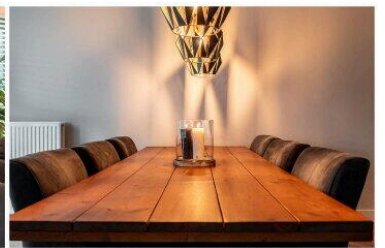
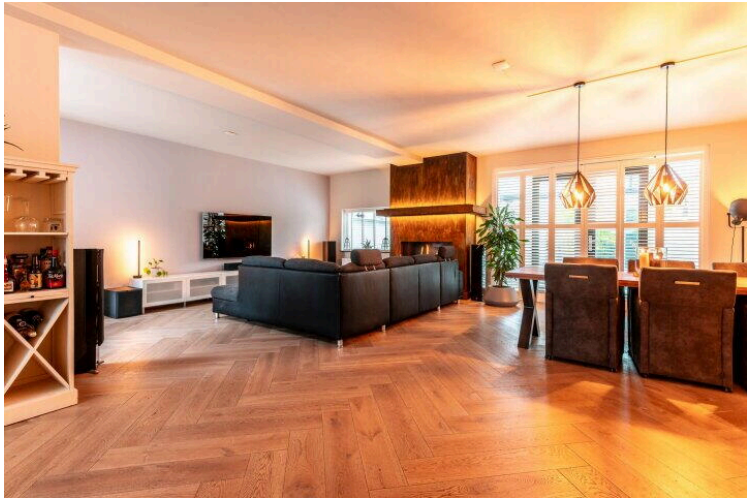
Op de kaart

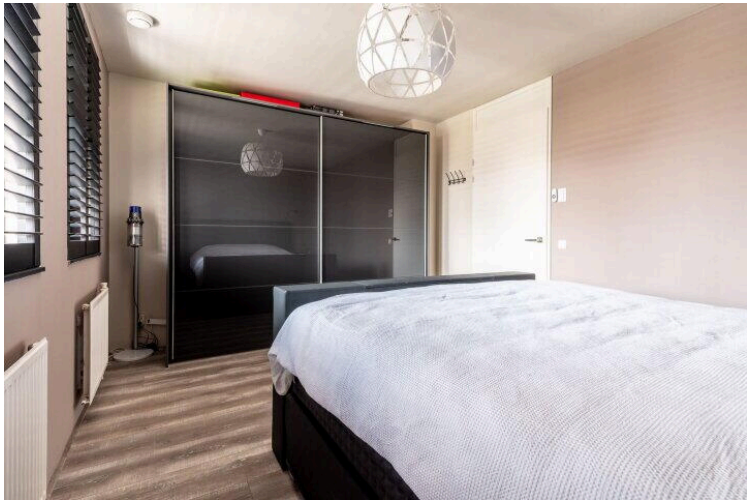
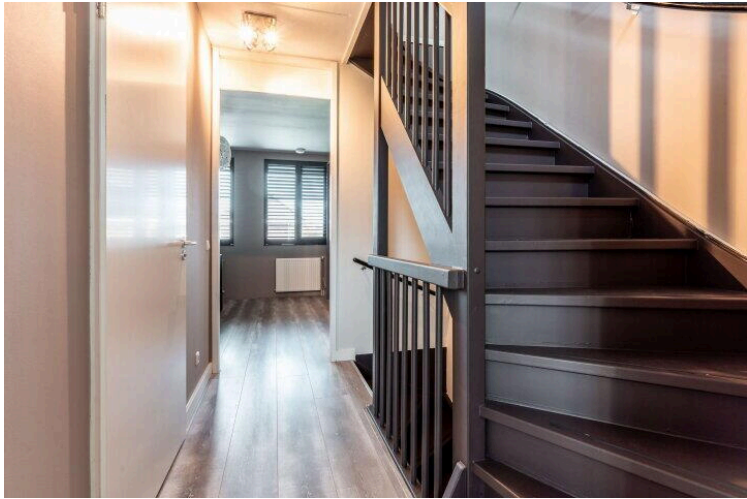
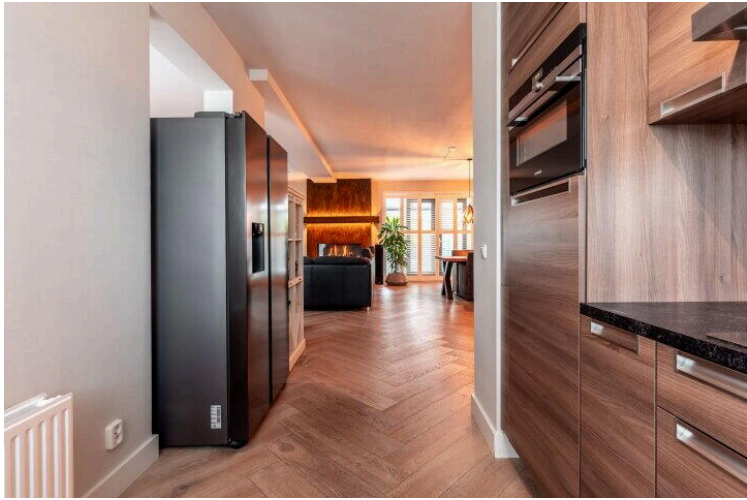


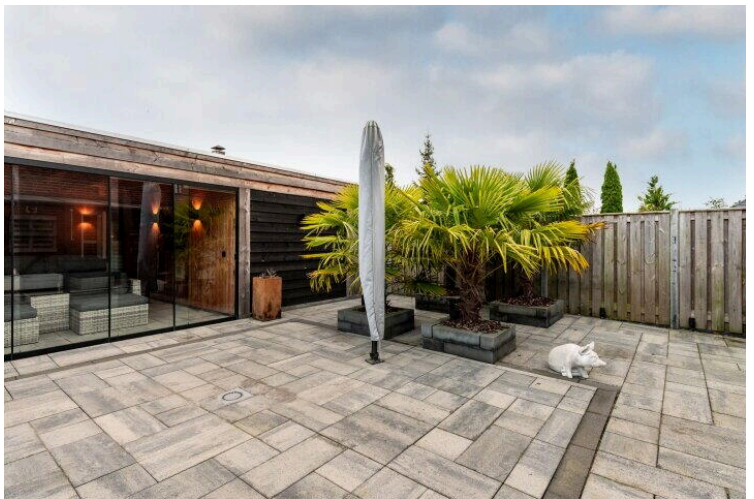
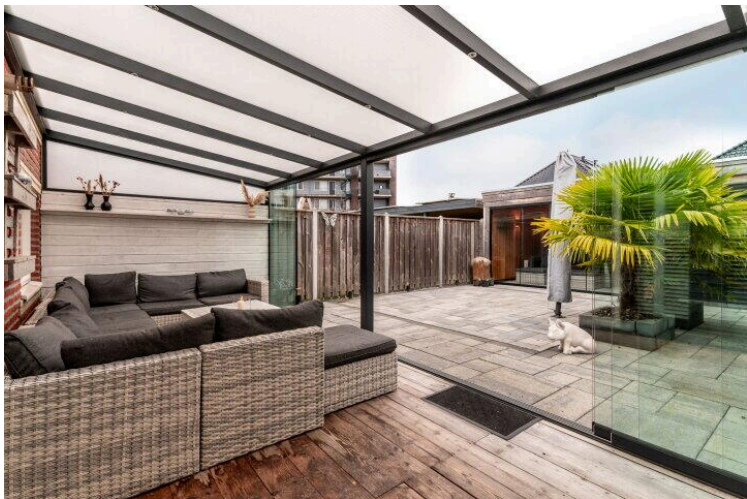
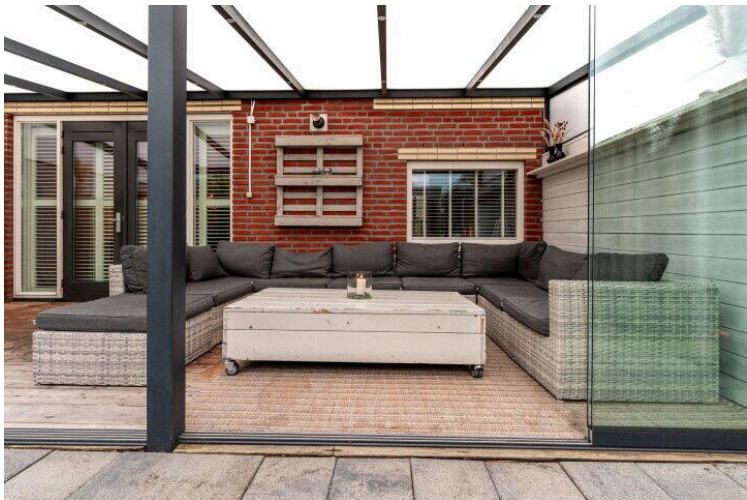
Op de kaart

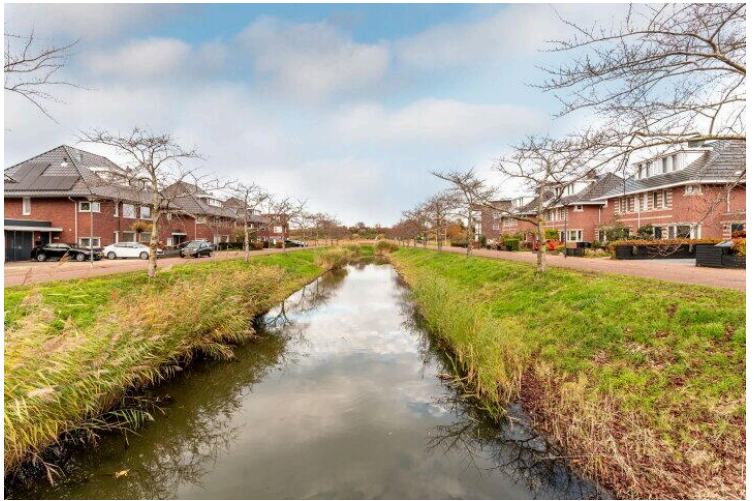
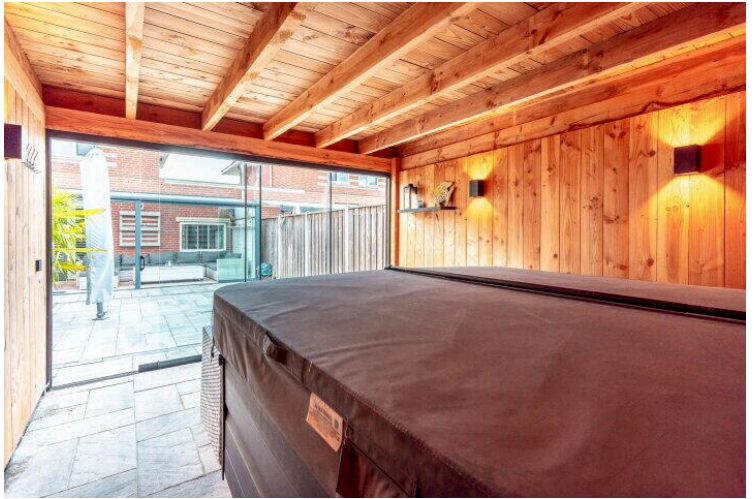
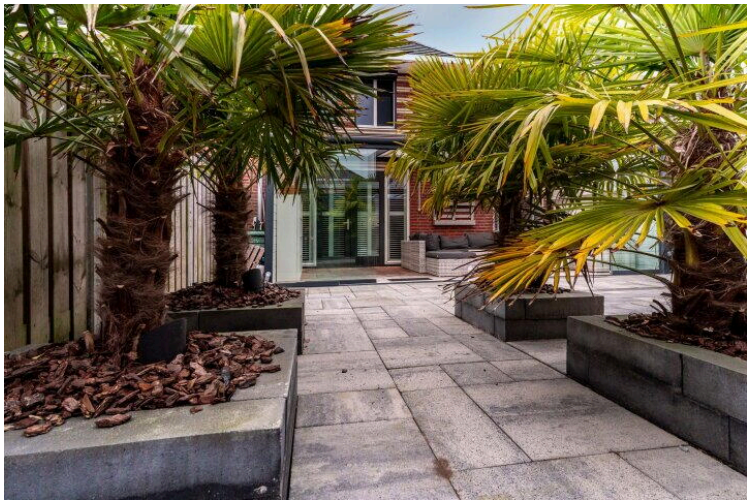








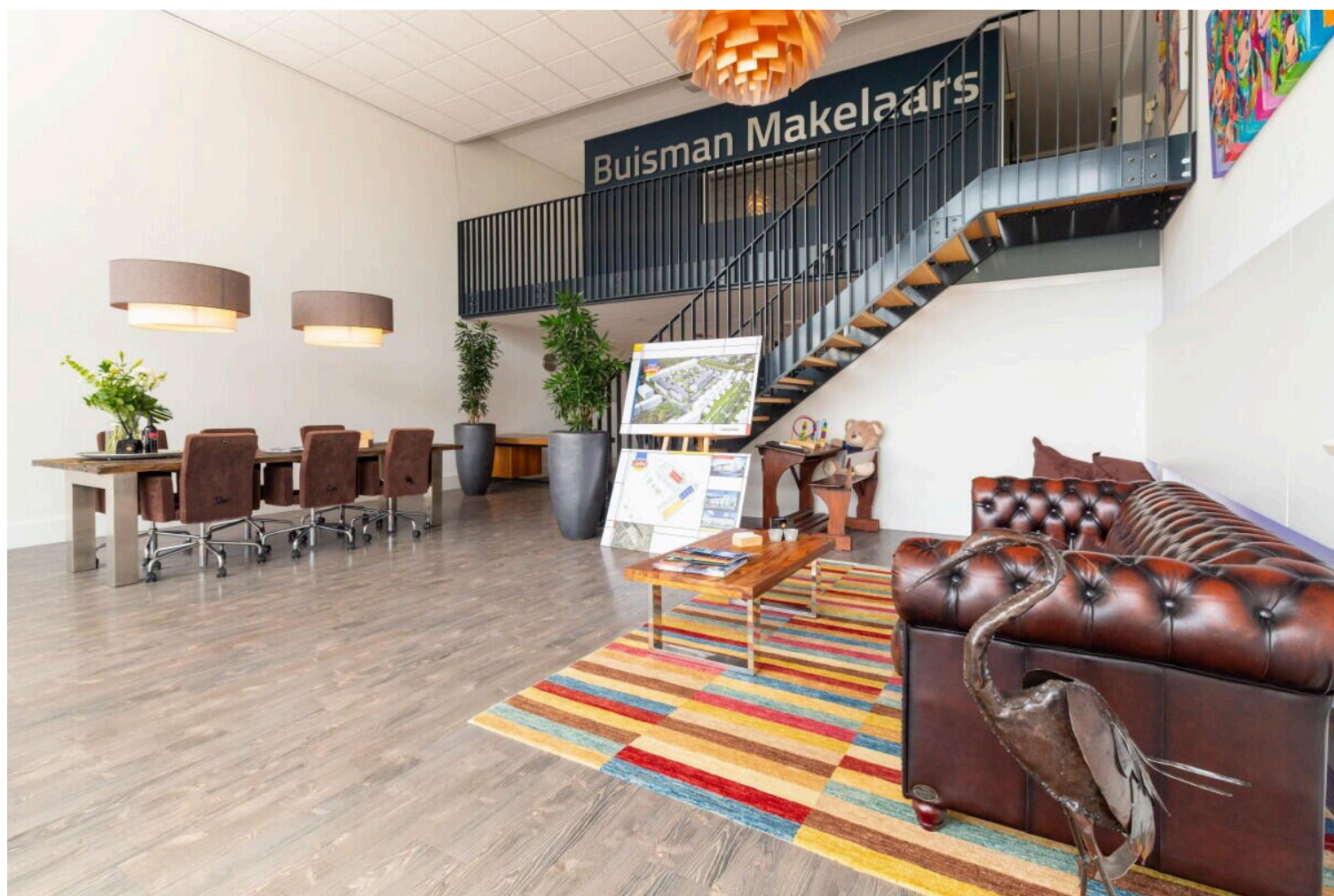






Galjoen 08 49

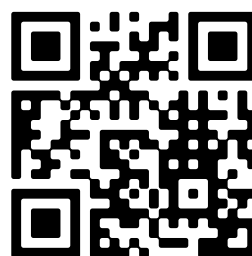
www.galjoen08-49.nl



Buisman Makelaars

Zilverparkkade 15
8232 WJ, Lelystad

www.buismanmakelaars.nl
0320 - 202 040



📱 Scan Mij!