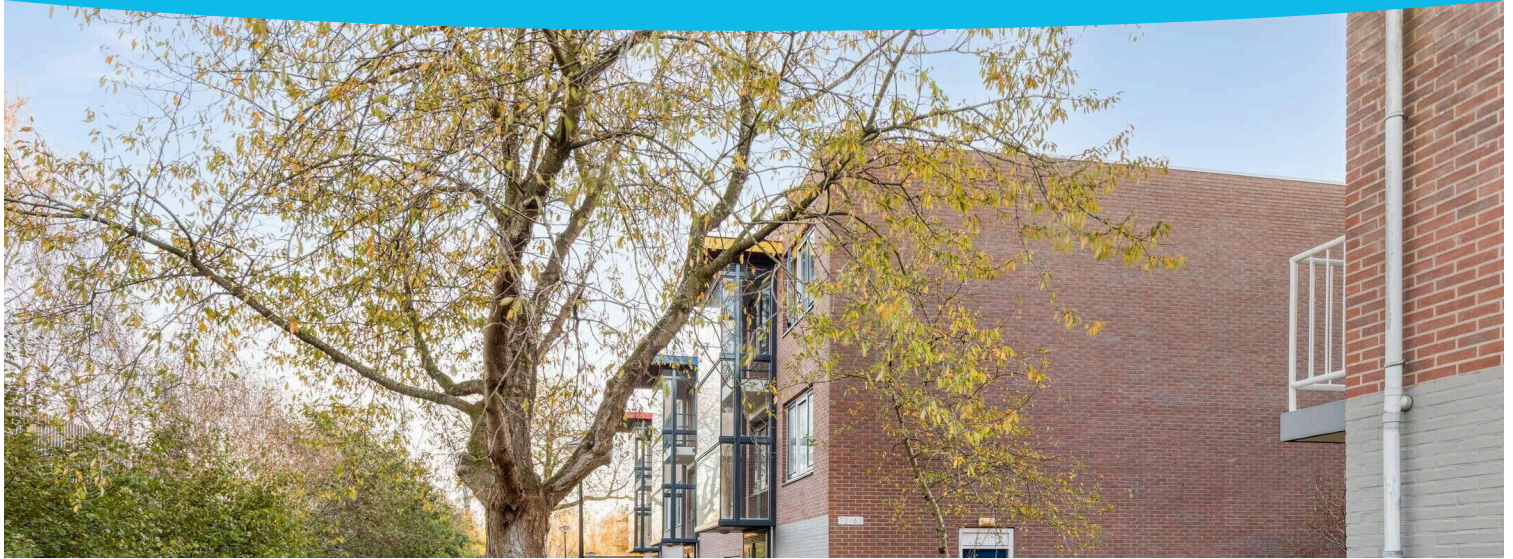


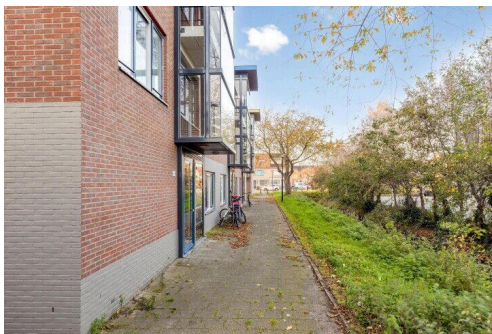
Beverwijk

van Borsselestraat 37 | Vraagprijs € 250.000 k.k.



BESCHIKBAAR

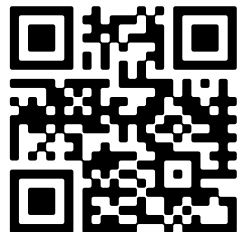
WWW.VANBORSSELESTRAAT37.NL



Type object: Benedenwoning (appartement)
Bouwjaar: 1983
Woonoppervlakte: 38 m²
Inhoud: 125 m³
Aantal kamers: 2 kamers (1 slaapkamer)
Website: www.vanborsselestraat37.nl



Huizenbalie.nl



www.huizenbalie.nl | 085 - 130 9111

Omschrijving

van Borsselestraat 37, 1947 JL Beverwijk

Zeer verzorgd en volledig instapklaar 2-kamerappartement (ca. 38 m²) met balkon – centrale ligging Beverwijk

In een rustig en toch uiterst centraal gedeelte van Beverwijk bevindt zich dit lichte en keurig onderhouden 2-kamerappartement op DE BEGANE GROND. Door de efficiënte indeling, de moderne afwerking en de zonnige buitenruimte is dit de ideale woning voor starters, alleenstaanden, forensen of als rendabele belegging/pied-à-terre.

Indeling

Entree/hal met meterkast

Lichte doorzonwoonkamer met veel daglichttoetreding en TOEGANG TOT DE ROYALE BUITENRUIMTE heerlijk beschut en tot in de late avond zon

Open keuken

Ruime slaapkamer aan de rustige achterzijde met grote inbouwkast

Moderne badkamer met douche, wastafel, toilet en aansluiting voor wasmachine en droger

Separate inpandige berging (ca. 5 m²) op de woonverdieping

Bijzonderheden

Intergas combiketel 2019 (eigendom)

Energielabel C

Actieve en financieel gezonde VvE

Separate (inpandige) berging aanwezig

Geen lift aanwezig

Ruime, gratis parkeergelegenheid direct voor het complex

Bouwjaar ca. 1983, volledig geïsoleerd (dubbel glas, dak- en muurisolatie)

Ligging

De Van Borsselestraat is een rustige, kindvriendelijke straat met uitsluitend bestemmingsverkeer, terwijl alle denkbare voorzieningen letterlijk om de hoek liggen:

Winkelcentrum Beverhof en het Marlo-terrein (Jumbo, Action, Kruidvat e.a.) op < 500 meter

Centrum van Beverwijk op loopafstand

NS-station Beverwijk op ca. 1 km (10 min. lopen / 3 min. fietsen)

Uitvalswegen A9/A22 binnen 3 autominuten (Amsterdam 20 min., Haarlem 15 min., Alkmaar 15 min.)

Een zeldzame combinatie van dit formaat en afwerkingsniveau op deze locatie. Direct beschikbaar en zonder klussen te betrekken. Maak snel een afspraak voor een vrijblijvende bezichtiging – dit appartement zal niet lang te koop staan.

Alle informatie waaronder doch niet uitsluitend maatvoering heeft nadrukkelijk een indicatief karakter; er kunnen geen rechten aan worden ontleend. Verrekening wegens over- of ondermaat is nadrukkelijk uitgesloten. Aanbieding vrijblijvend, oplevering in overleg. Nen2580 is aanwezig. Lees de volledige omschrijving

Kenmerken

Vraagprijs:	€ 250.000 k.k.
Aanvaarding:	In overleg
Bijdrage vve:	€ 162,00 per maand

Bouw

Object type:	Benedenwoning (appartement)
Soort bouw:	Bestaande bouw
Bouwjaar:	1983
Soort dak:	Plat dak bedekt met bitumineuze dakbedekking

Oppervlakte en inhoud

Woonoppervlakte:	38 m²
Inhoud:	125 m³
Externe bergruimte:	3 m²
Gebouwgebonden buitenruimte:	1 m²

Indeling

Aantal kamers:	2 kamers (1 slaapkamer)
Aantal badkamers:	1 badkamer
Badkamervoorzieningen:	Douche, toilet, en wastafel
Aantal woonlagen:	1 woonlaag

Energie

Energielabel:	C
Isolatie:	Dakisolatie, dubbel glas, muurisolatie en vloerisolatie
Verwarming:	Cv-ketel
Warm water:	Cv-ketel
Cv ketel:	Intergas (gas gestookt combiketel uit 2019, eigendom)

Buitenruimte

Ligging:	In woonwijk
Balkon dakterras:	Balkon aanwezig

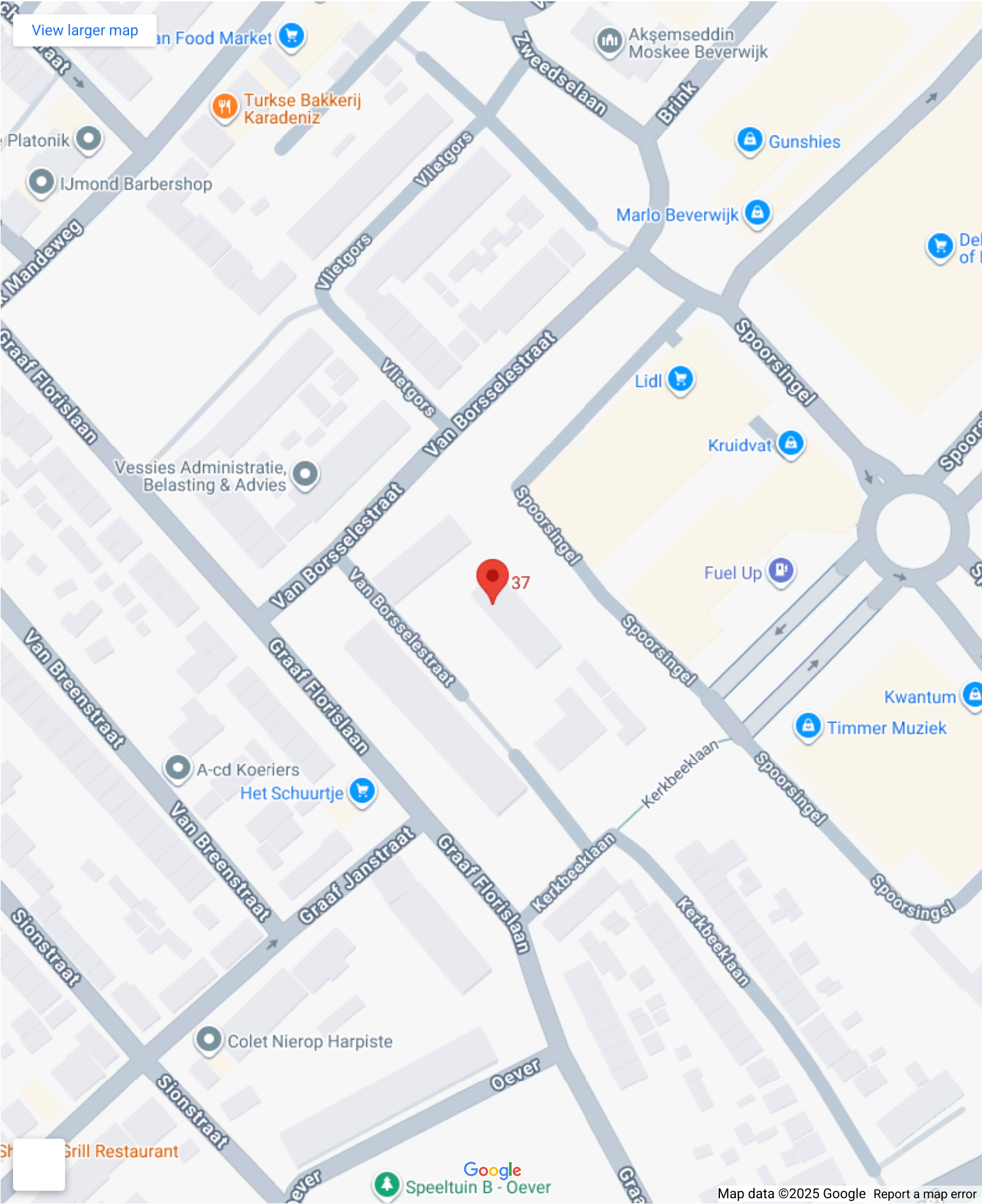
Bergruimte

Schuur berging:	Inpandig
Soort parkeergelegenheid:	Openbaar parkeren

VvE Checklist

Inschrijving kvk:	Ja
Jaarlijkse vergadering:	Ja
Periodieke bijdrage:	Ja (€ 162,00 per maand)
Reservefonds aanwezig:	Ja
Onderhoudsplan:	Ja
Opstalverzekering:	Ja

Op de kaart



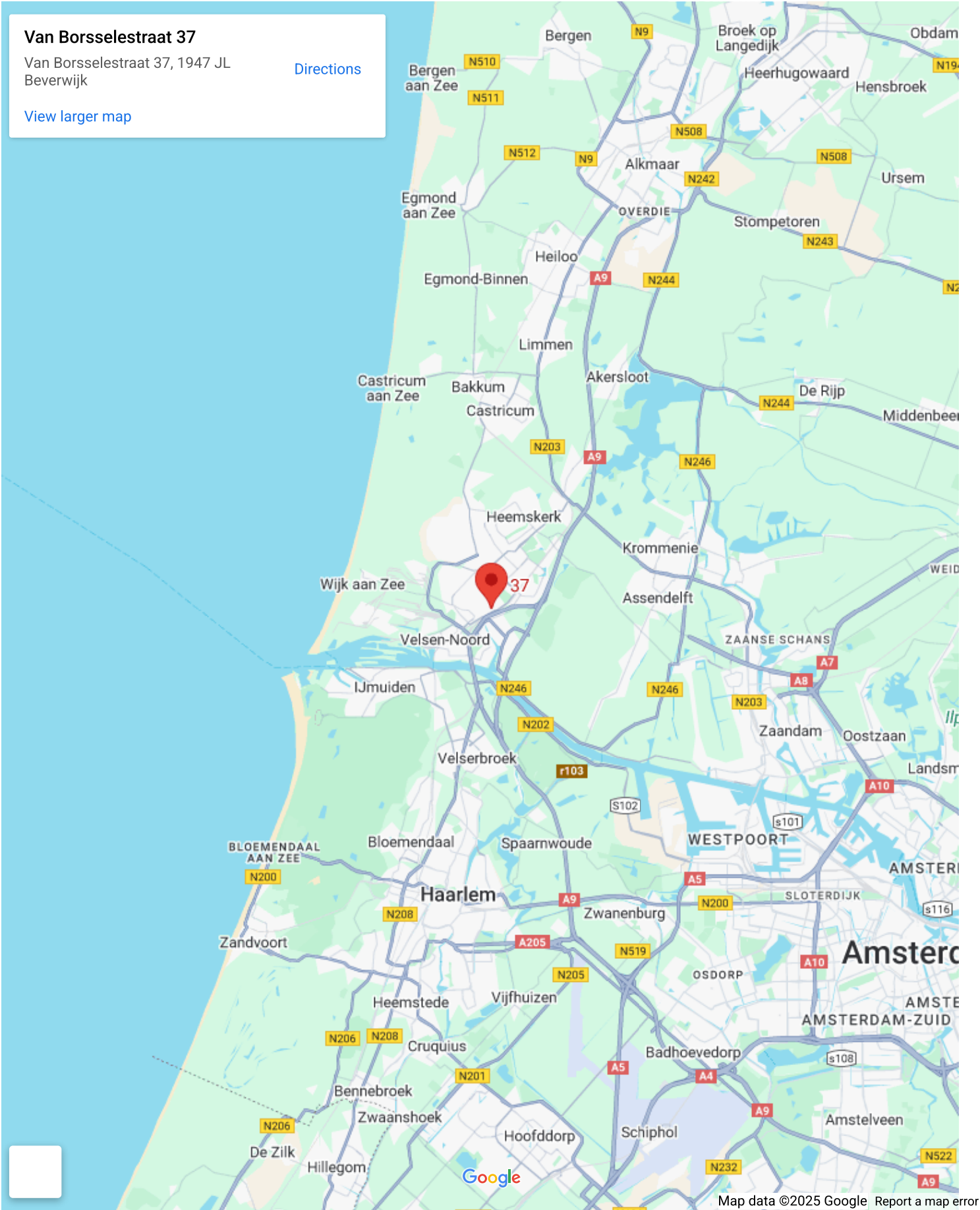
Op de kaart

Van Borsselestraat 37

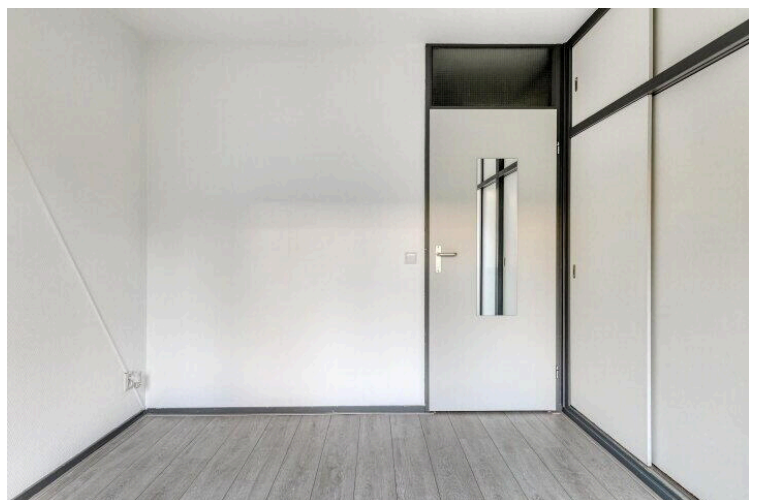
Van Borsselestraat 37, 1947 JL
Beverwijk

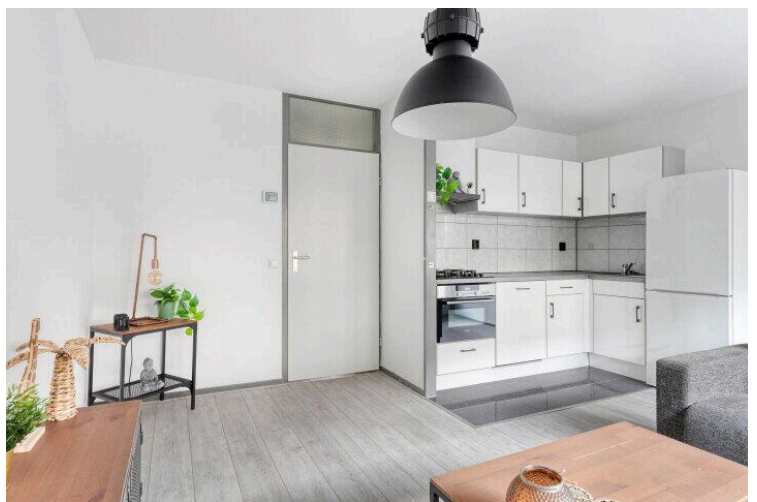
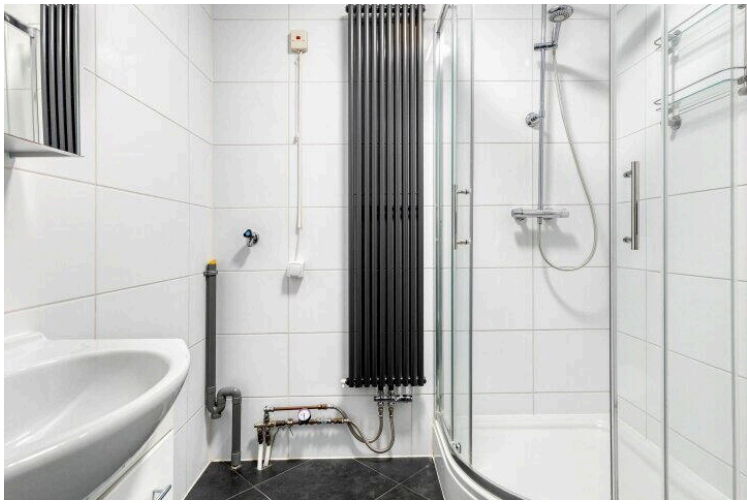
[Directions](#)

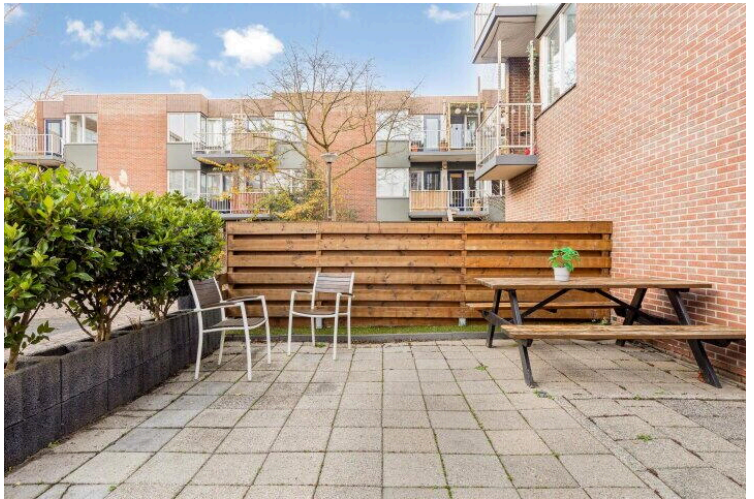
[View larger map](#)

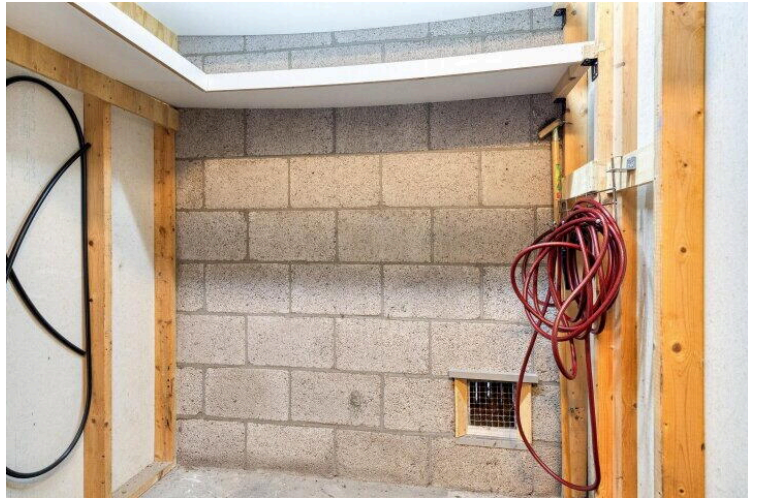


Map data ©2025 Google Report a map error









van Borsselestraat 37

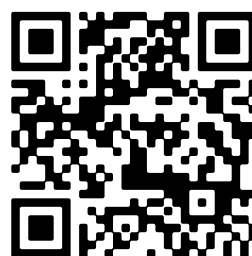
www.vanborsselestraat37.nl



Huizenbalie.nl

Spoorlaan 334
5038 CC, Tilburg

www.huizenbalie.nl
085 - 130 9111



Scan Mij!