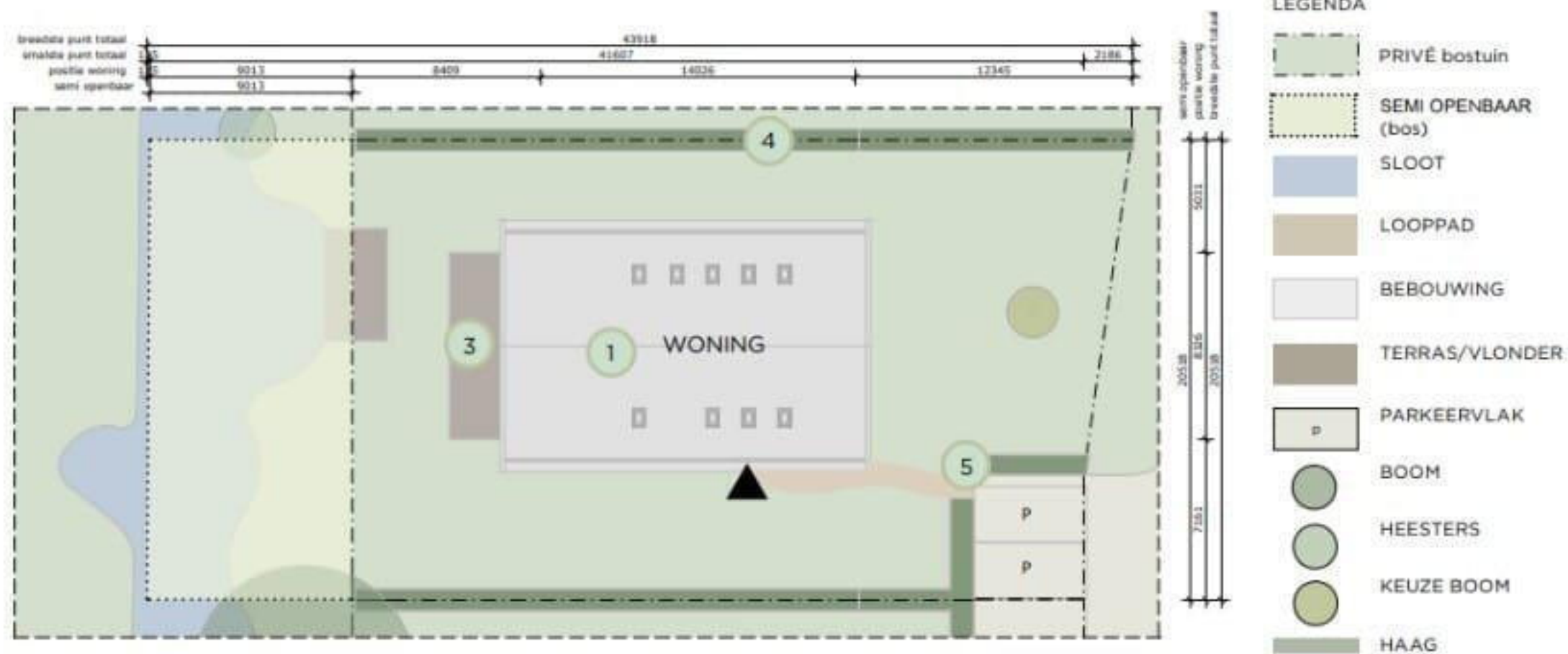
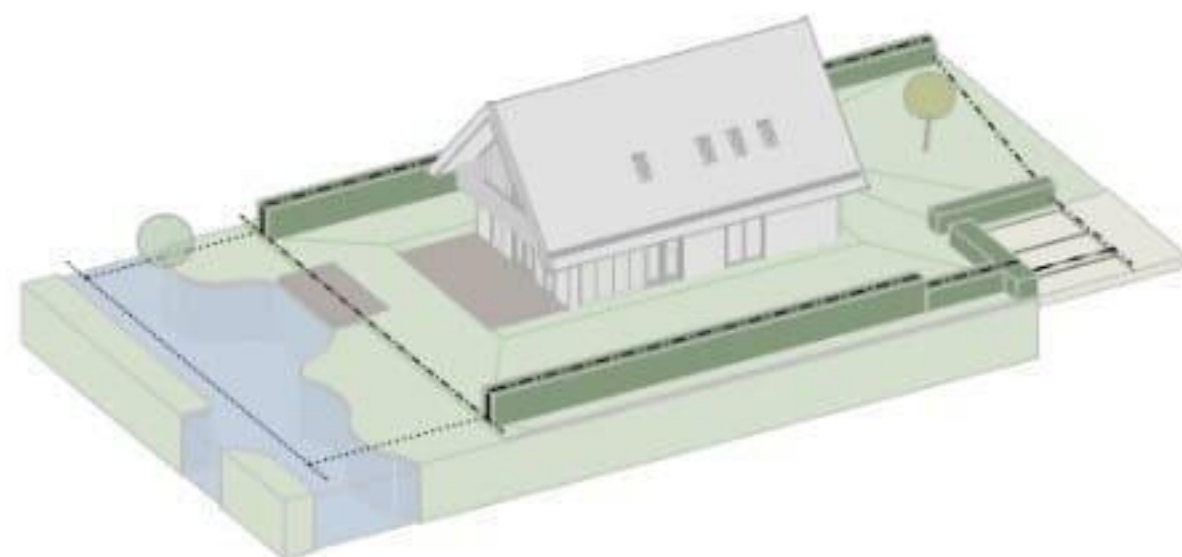
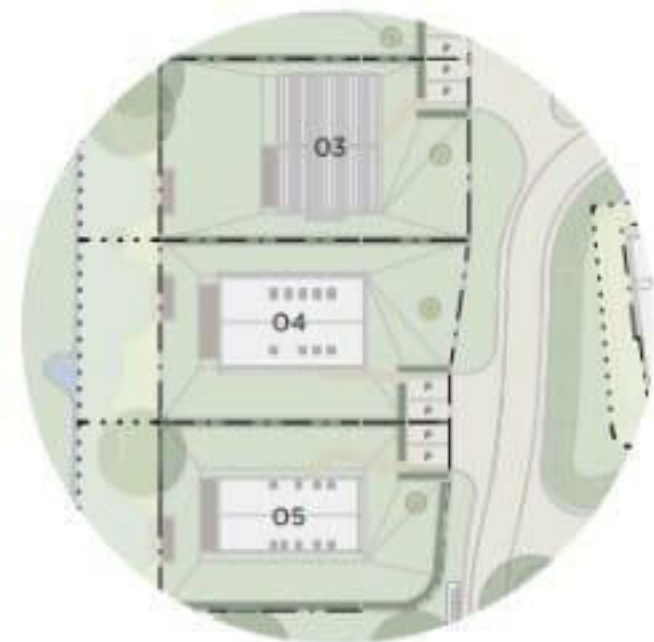
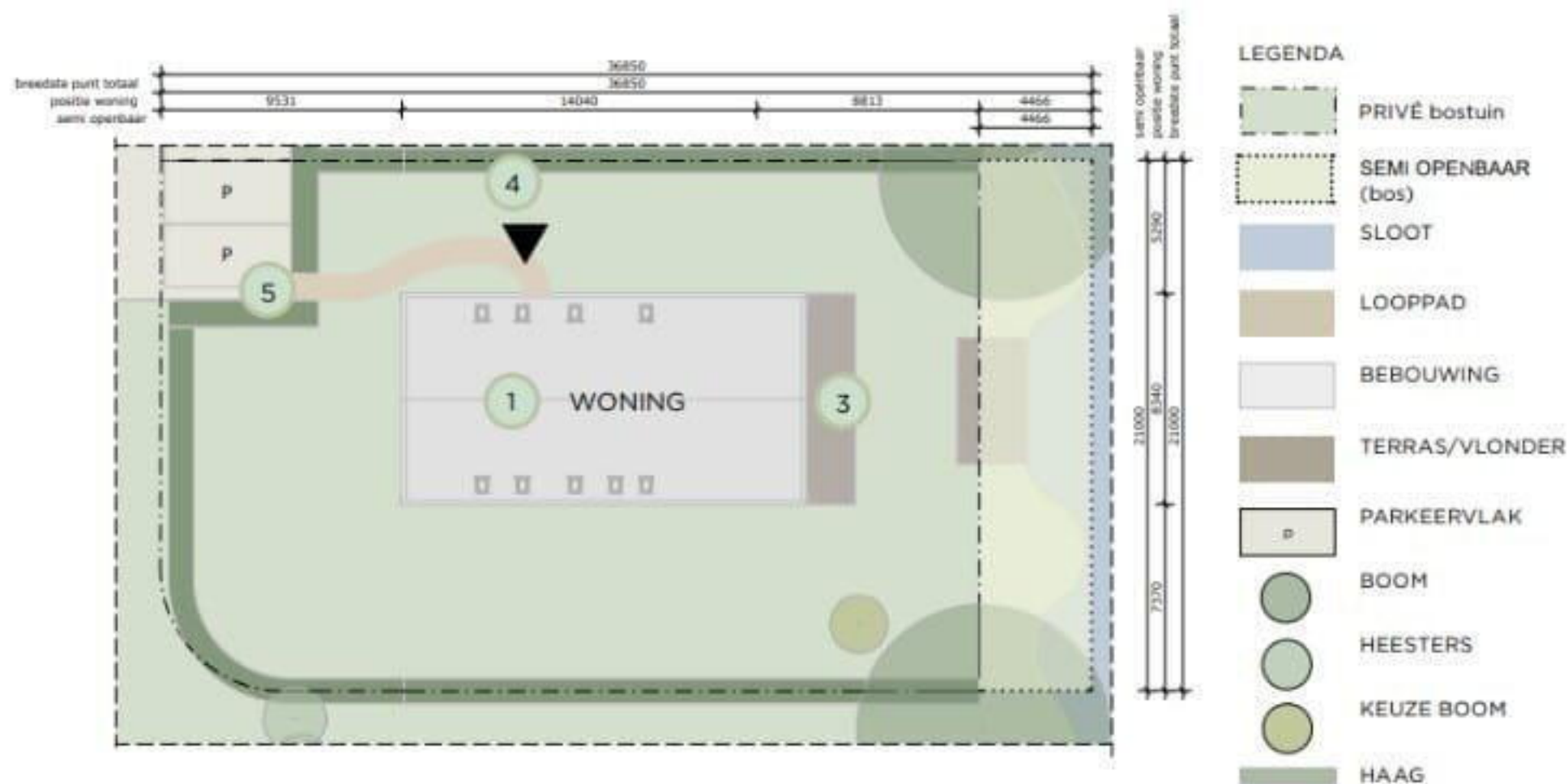
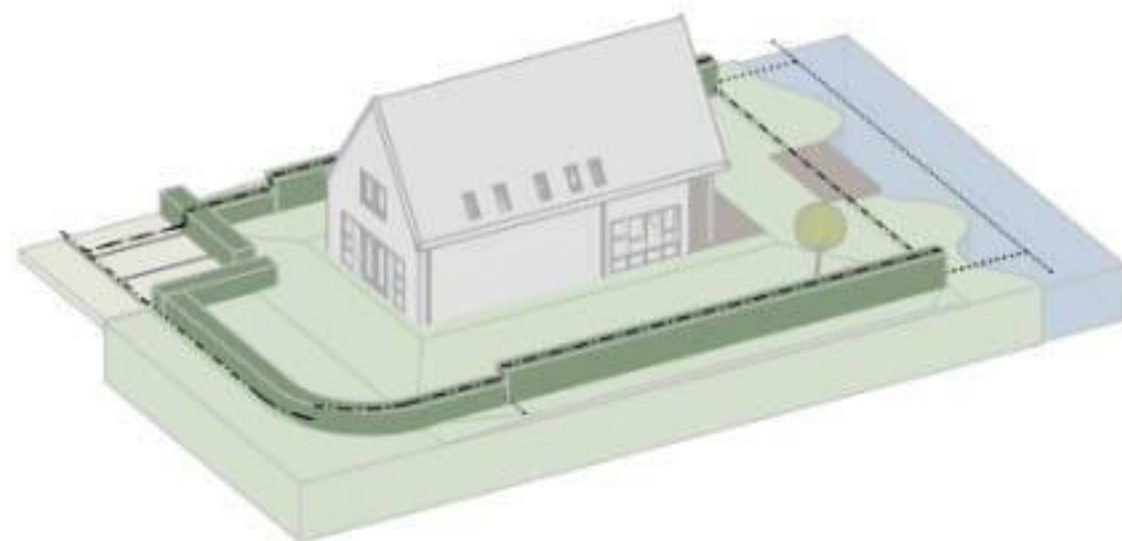
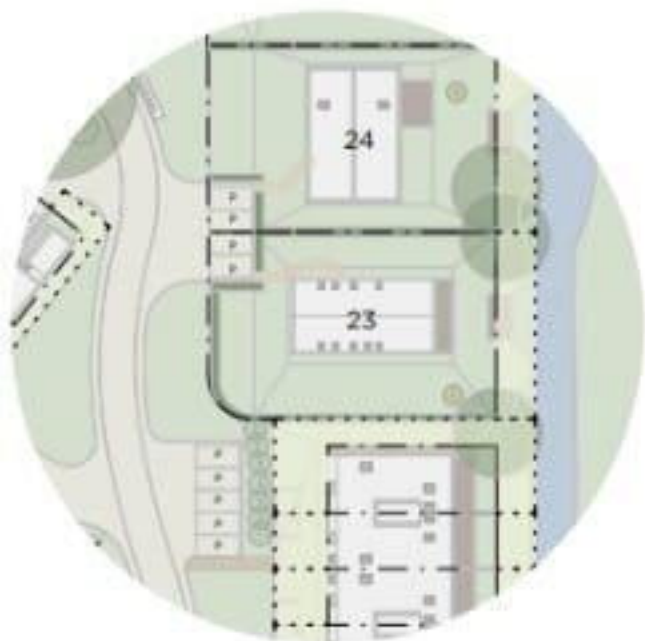


# Bostuinkavel 04

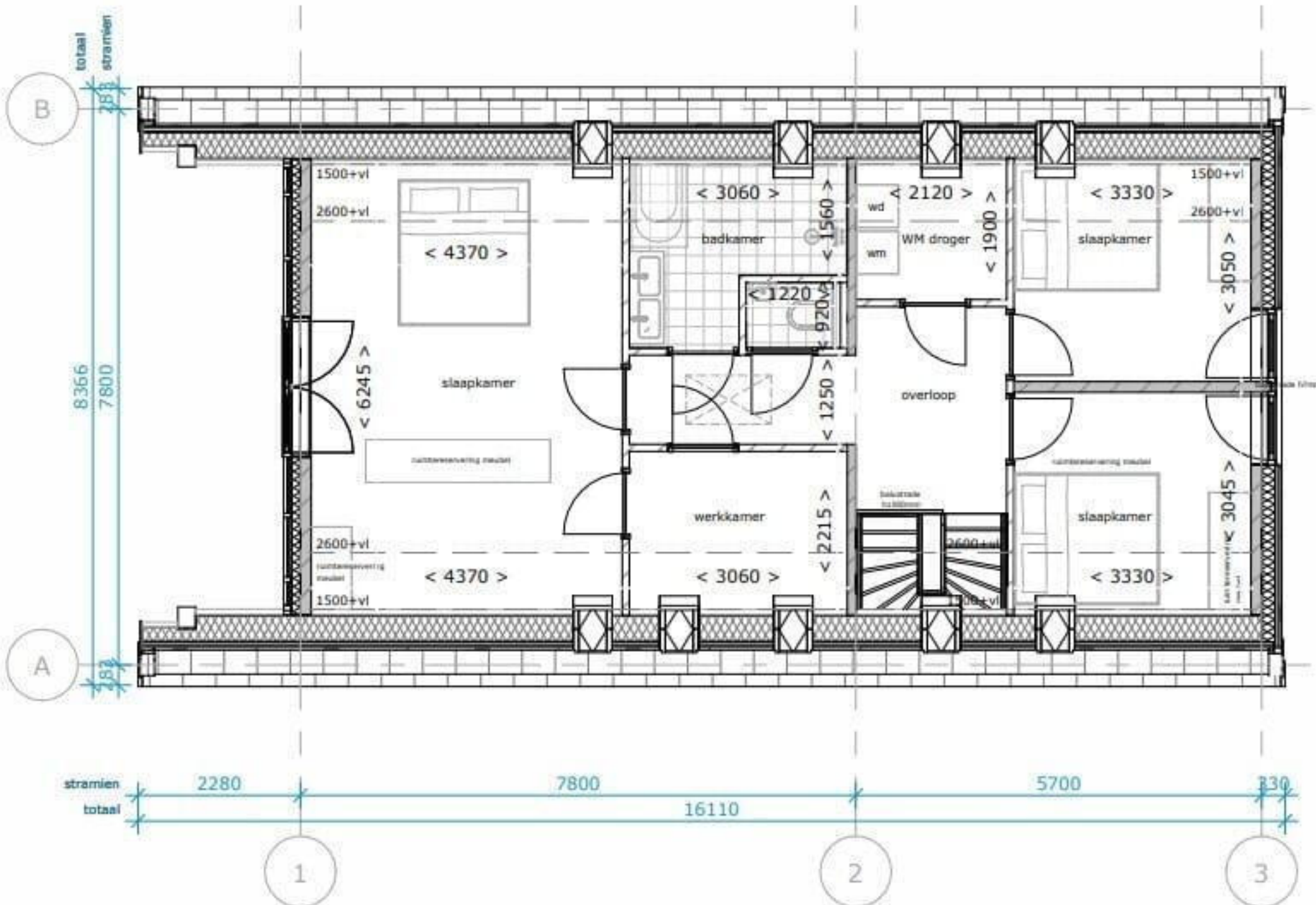


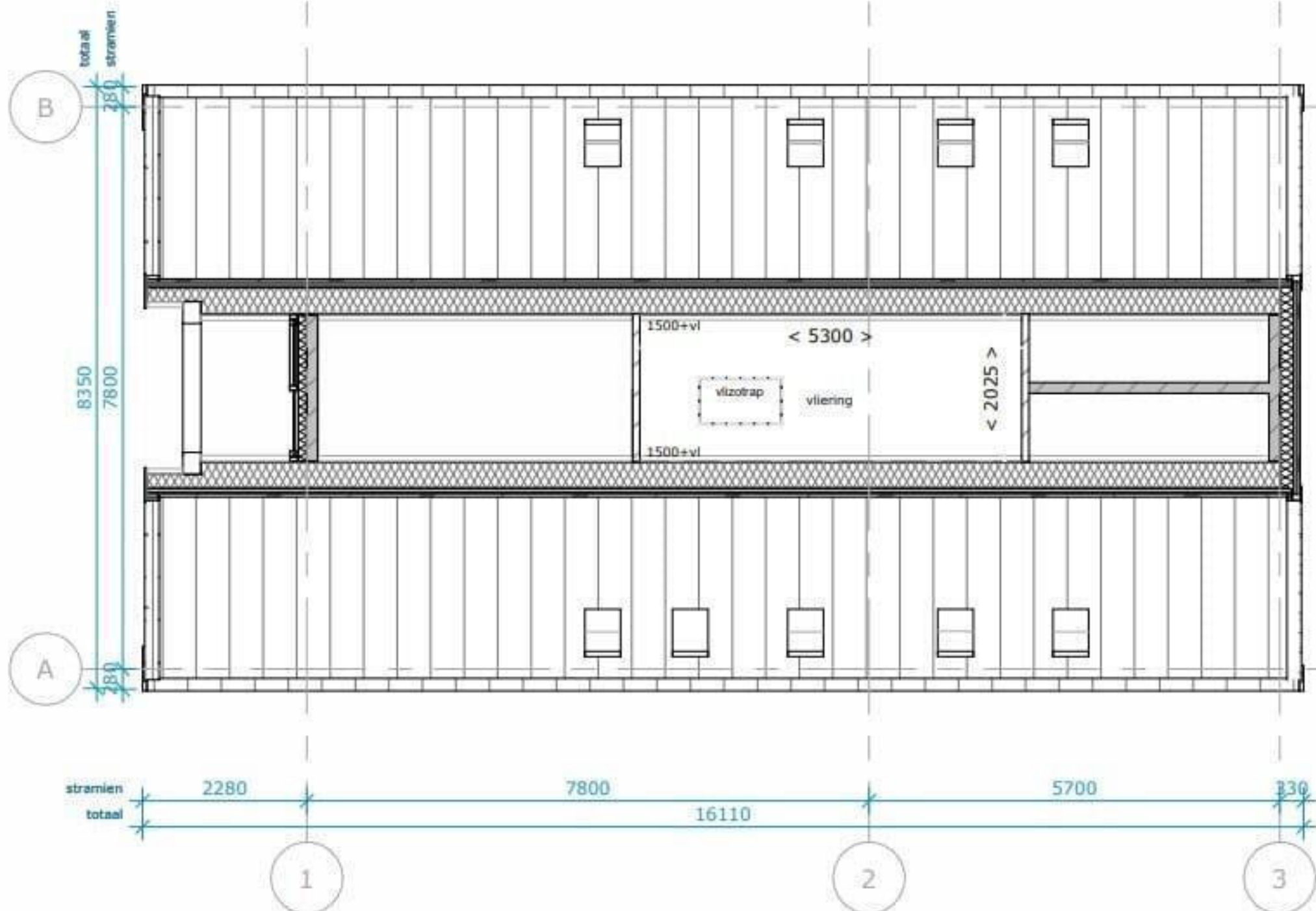
# Bostuinkavel 23











totaal  
stralen

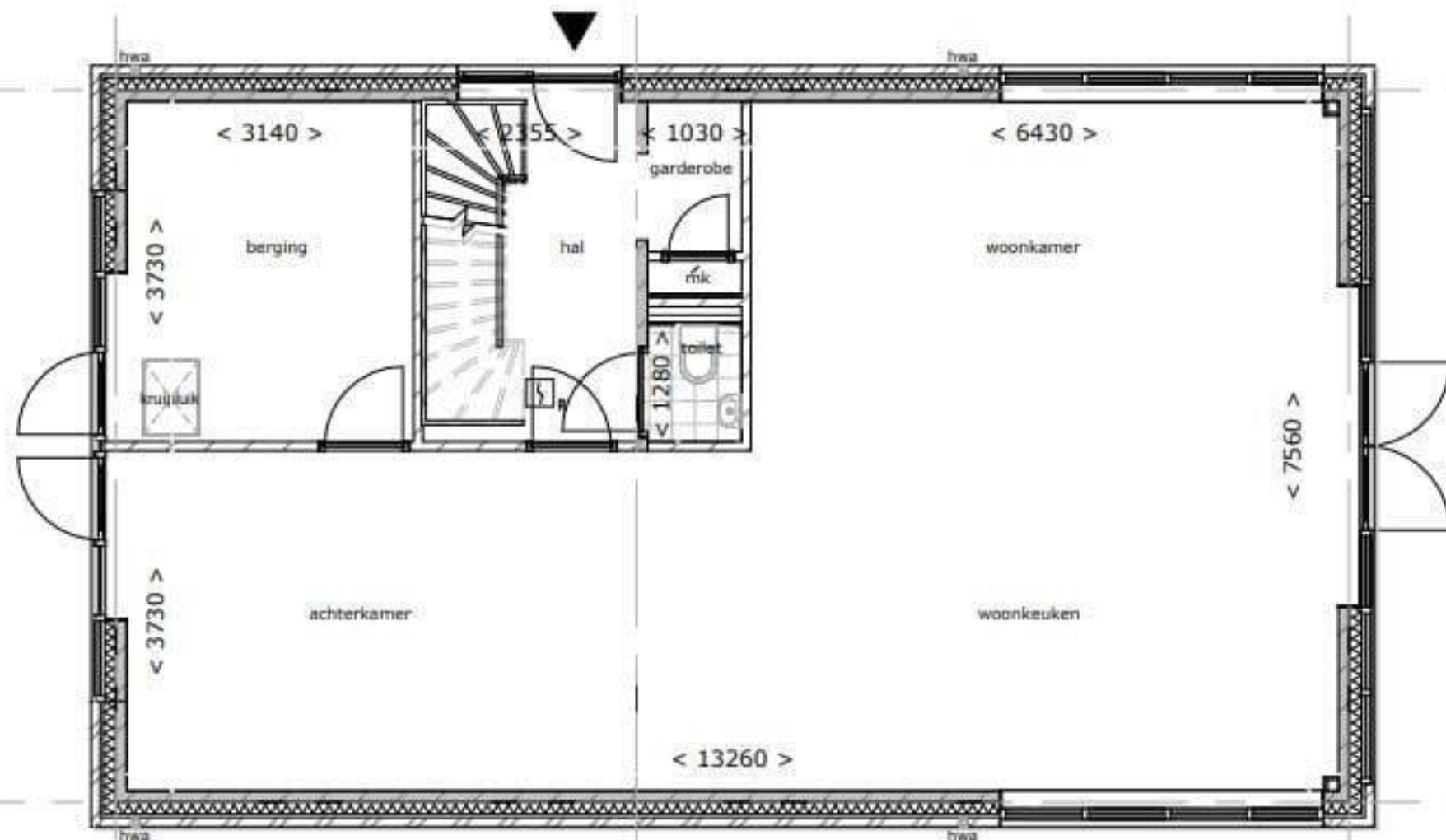
8340  
7800

stralen  
totaal

1

2

3

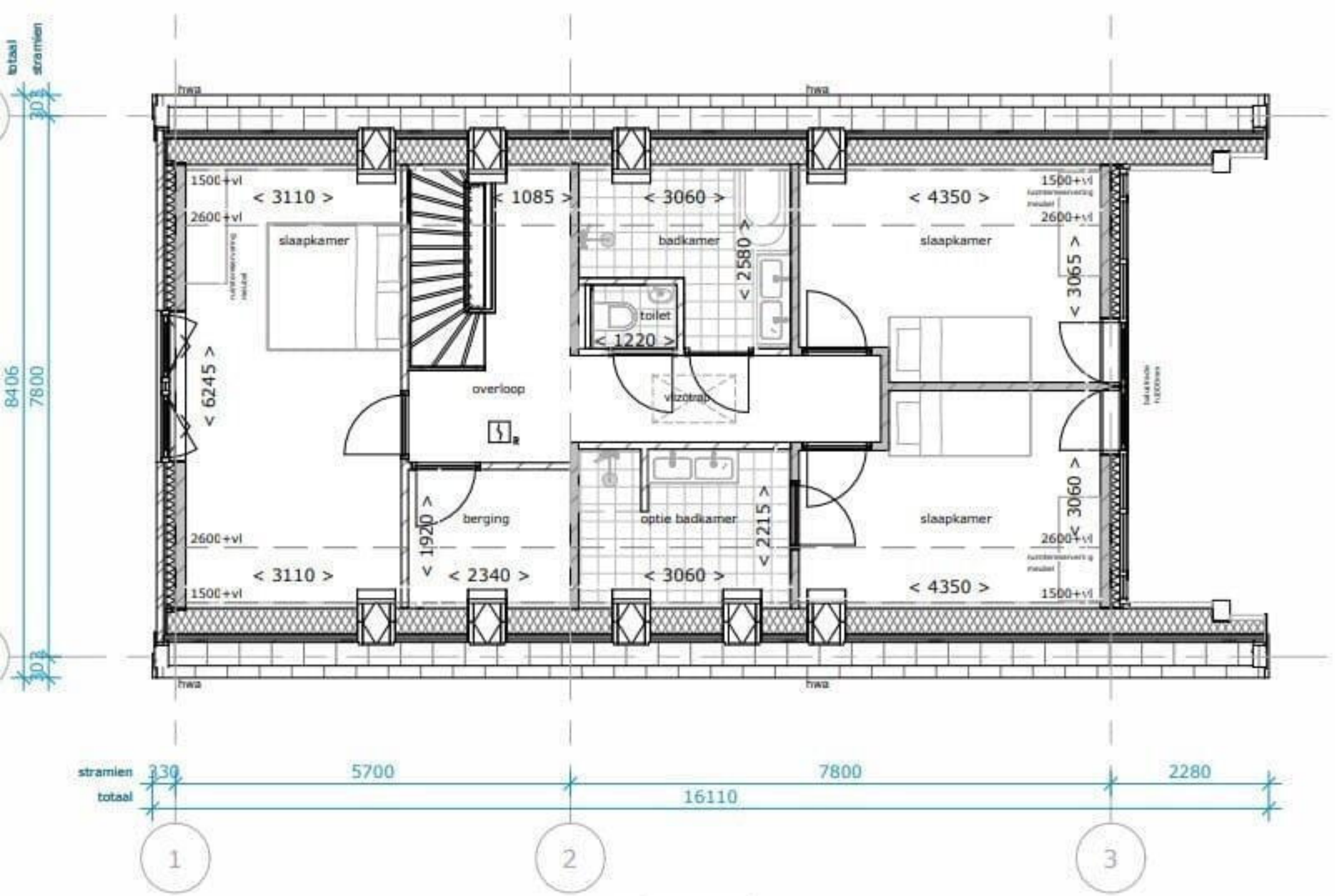


5700

7800

14040

270





totaal  
stramien

8406  
7800

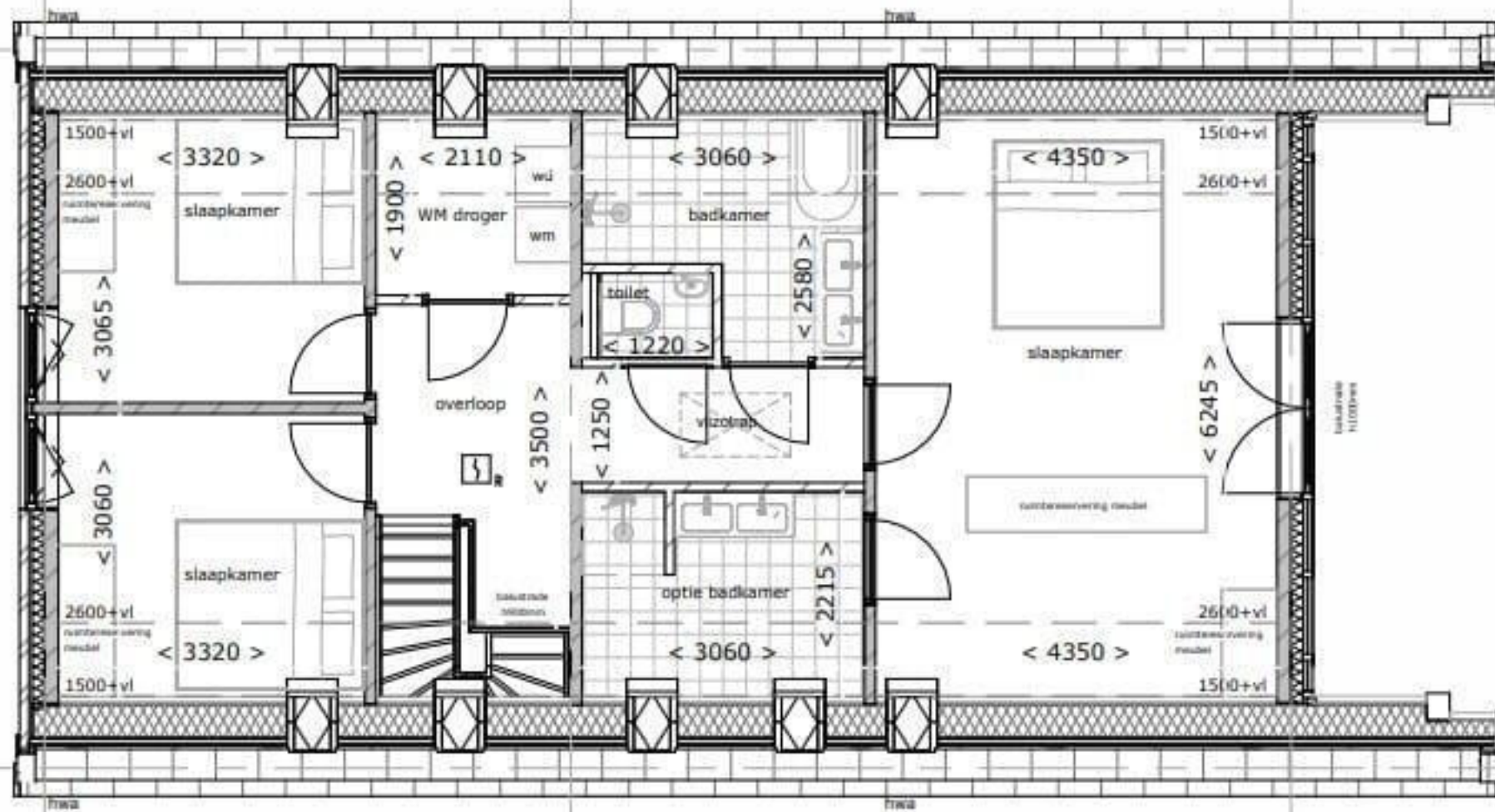
303  
303

stramien  
totaal

1

2

3







# Buitenwaard

UNIQUE  
SELLING  
POINTS



Wonen middenin de natuur in Dijk & Waard

## Buitenwaard: unique selling points

Deze duurzame en energiezuinige woningen (energielabel A+++ ) zijn al volledig voorbereid op de toekomst: gasloos, met aardwarmtepomp, vloerverwarming op elke verdieping, volledige isolatie én inclusief moderne badkamer en toiletten. Je hoeft alleen nog de keuken, vloer, wandafwerking en een klein deel van de eigen tuin naar je eigen smaak af te maken. Een heerlijke basis met ruimte voor jouw persoonlijke invulling.

### De grote pluspunten op een rij om jou te ontzorgen:

- Volledig gasloos wonen met aardwarmte dus geen buitenunit in de tuin
- Energielabel A+++ , topklasse in duurzaamheid
- Volledig geïsoleerd en elke verdieping vloerverwarming
- Vloerkoeling door koude uit de grond te gebruiken met zeer laag energieverbruik (geen airco)
- Zonnepanelen
- Inclusief moderne en volledig afgewerkte badkamer en toiletten
- Tegelwerk keuze uit verschillende maten en kleuren (4 kleuren)
- Alleen nog zelf de keuken en vloerafwerking te kiezen
- Hardhouten buitenkozijnen met triple glas
- Buitenscreens als zonwering op aangeven posities
- Hardhouten binnenkozijnen met stompe binnendeuren
- Plafonds glad gestuukt en wit gesaust
- Wanden vlak gestuukt en behang klaar
- Buiten en ook aan de binnenzijde al het houtwerk in de verblijfsruimte afgelakt
- Mogelijkheid voor levensloopbestendig wonen en een ruime kelder
- Tuin beperkt privé-eigendom al volledig aangelegd

### Tel daarbij op de locatie:

- Wonen in je eigen bos: stilte, privacy en volop groen
- Ruimte door kleinschalig plan met slechts 40 woningen op bijna 40.000 m<sup>2</sup> grond
- Collectief eigendom en behoud van het bosrijke groen tussen de woningen
- Natuurlijke ligging met wandelpaden direct voor de deur en in verbinding met het bos

### Je eigen plek in een gedeeld landschap

Een deel van de tuin is beperkt privé-eigendom: je mag het gebruiken en inrichten, maar behoudt samen het karakter van het gebied dus geen schuttingen maar groene beplanting als erfscheiding. Zo ontstaat een duurzame balans tussen wonen en natuur.

