

# Gouda

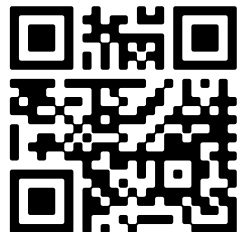
Prins Hendrikstraat 119 | Vraagprijs € 325.000 k.k.

## BESCHIKBAAR

[WWW.PRINSHENDRIKSTRAAT119.NL](http://WWW.PRINSHENDRIKSTRAAT119.NL)



<b>Type object:</b>	Tussenverdieping, appartement
<b>Bouwjaar:</b>	1999
<b>Woonoppervlakte:</b>	76 m <sup>2</sup>
<b>Inhoud:</b>	250 m <sup>3</sup>
<b>Aantal kamers:</b>	3 kamers (2 slaapkamers)
<b>Website:</b>	<a href="http://www.prinshendrikstraat119.nl">www.prinshendrikstraat119.nl</a>



# Omschrijving

**Prins Hendrikstraat 119, 2802 JG Gouda**

Van Rhijn Makelaars verkoopt:

**MODERD EN ENERGIEZUINIG 3-KAMERAPPARTEMENT nabij centrum én uitvalswegen**

Dit ruime drikamerappartement (ENERGIELABEL A) bevindt zich op de eerste verdieping van een kleinschalig appartementencomplex. De woning beschikt over een royale woonkamer met open keuken, twee volwaardige slaapkamers, een complete badkamer en een balkon op het westen. Daarnaast zijn er zowel een inpandige berging als een grote berging op de begane grond aanwezig.

Het appartement ligt op loopafstand van de historische binnenstad van Gouda met diverse winkels, horeca en voorzieningen. Het NS-station is snel per fiets bereikbaar. Tevens bevindt de woning zich gunstig ten opzichte van de uitvalswegen richting Rotterdam, Utrecht en Den Haag (A12 en N207). Scholen, sportaccommodaties en zorgfaciliteiten bevinden zich eveneens in de directe omgeving.

ENERGIELABEL A.

Bouwjaar: 1999. Woonoppervlakte: ca. 76 m<sup>2</sup>. Inhoud: ca. 250 m<sup>3</sup>.

Indeling:

Begane grond:

Centrale entree met liftinstallatie en trappenhuis. Via deze verdieping is de berging bereikbaar. De intercominstallatie biedt extra privacy en veiligheid.

Eerste verdieping:

Ruime hal met toegang tot het toilet (v.v. wandcloset en fonteintje), een grote inpandige berging met CV-opstelling, de woonkamer, één van de slaapkamers en de badkamer.

De woonkamer ligt aan de achterzijde van het gebouw en biedt toegang tot de open keuken, welke is voorzien van een keramische kookplaat met oven en vaatwasser.

De grootste slaapkamer grenst aan de woonkamer en heeft tevens directe toegang tot de badkamer. Deze slaapkamer biedt voldoende ruimte voor een tweepersoonsbed en een grote kast. De tweede slaapkamer is bereikbaar via de hal.

De badkamer is ruim uitgevoerd met een inloopdouche, wastafelmeubel en aansluitingen voor de wasmachine. De badkamer is zowel vanuit de hal als vanuit de slaapkamer toegankelijk.

Het balkon is bereikbaar via de woonkamer en de tweede slaapkamer. Dankzij de diepte van bijna 2 meter is er voldoende plek voor een zit- of eethoek. De ligging op het westen maakt het balkon ideaal

voor de middag- en avondzon.

Een nette laminaatvloer is door vrijwel de gehele woning gelegd (m.u.v. sanitaire ruimten en berging).

Bijzonderheden:

- Energielabel A;
- Gelegen op eigen grond;
- Balkon op het westen;
- Volledig geïsoleerd;
- Verwarming middels eigen combiketel;
- Inpandige én externe berging;
- Kleinschalig complex met lift;
- Maandelijkse VvE-bijdrage: ca. € 275,-;
- Loopafstand tot de binnenstad;
- Gunstige ligging t.o.v. A12, N207 en openbaar vervoer;
- Oplevering: spoedig mogelijk.

Disclaimer:

Deze woning is ingemeten volgens de NEN2580 en voorzien van een meetcertificaat. De meetinstructie biedt een uniforme manier van meten, maar sluit kleine verschillen in meetuitkomsten niet uit. Alle informatie is bedoeld als uitnodiging tot het doen van een bod of het starten van onderhandelingen. Aan deze woninginformatie kunnen geen rechten worden ontleend.

## Kenmerken

Vraagprijs:	€ 325.000 k.k.
Aanvaarding:	In overleg
Bijdrage vve:	€ 275 p/m

## Bouw

Object type:	Tussenverdieping, appartement
Soort bouw:	Bestaande bouw
Bouwjaar:	1999
Soort dak:	Plat dak bedekt met bitumineuze dakbedekking

## Oppervlakte en inhoud

Woonoppervlakte:	76 m²
Inhoud:	250 m³

## Indeling

Aantal kamers:	3 kamers (2 slaapkamers)
Aantal badkamers:	1 badkamer
Badkamervoorzieningen:	Douche, wastafelmeubel, wasmachineaansluiting
Aantal woonlagen:	1 woonlaag
Voorzieningen:	Rolluiken

## Energie

Energielabel:	A
Verwarming:	Cv-ketel
Warm water:	Cv-ketel
Cv ketel:	Combiketel gas gestookt

## Buitenruimte

Ligging:	In woonwijk
Balkon dakterras:	Balkon
Tuin:	Geen tuin

## Garage

Soort garage:	Geen garage
---------------	-------------

VvE Checklist

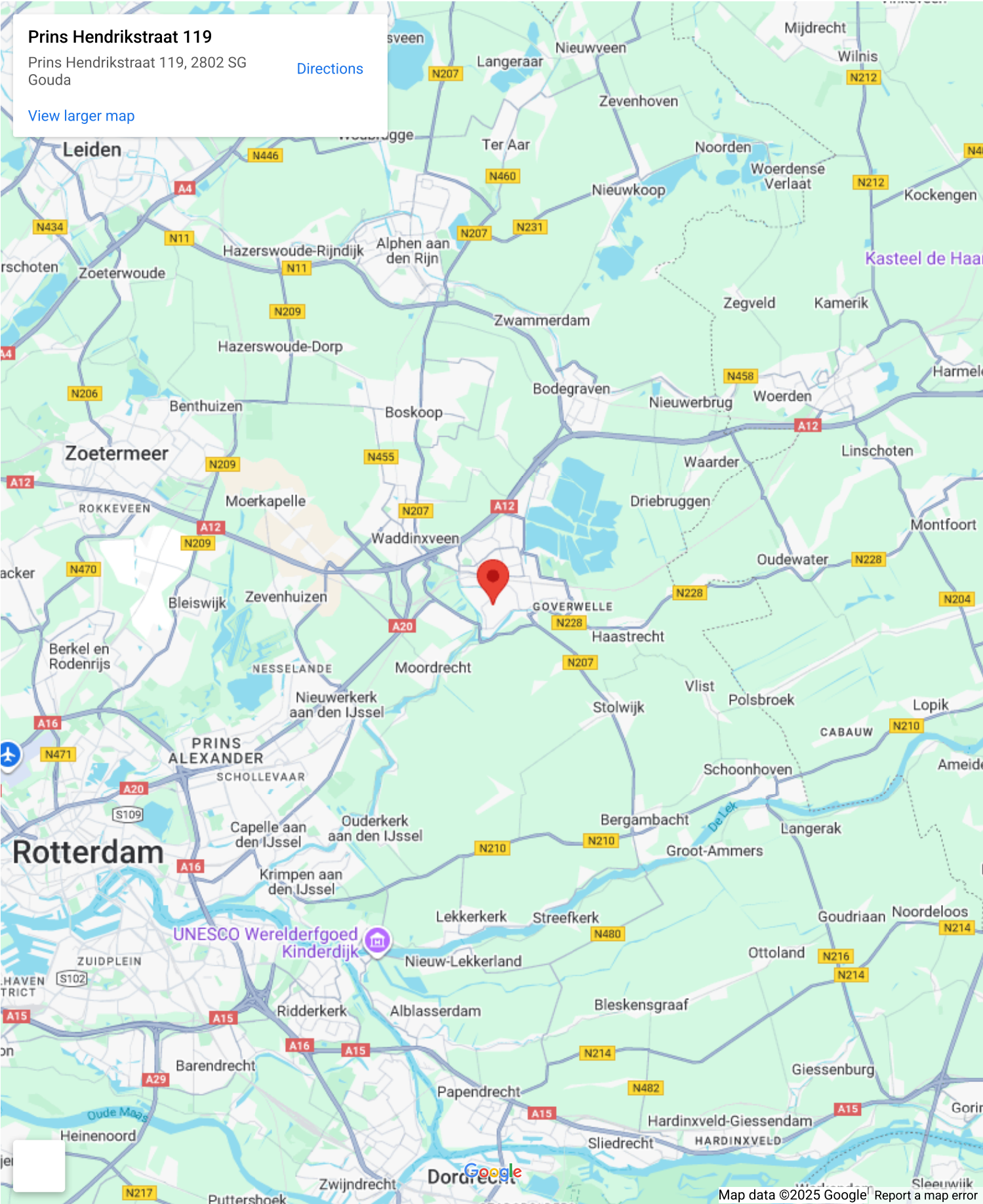
Inschrijving kvk:	Ja
Jaarlijkse vergadering:	Ja
Periodieke bijdrage:	Ja, € 275 p/m
Reservefonds aanwezig:	Ja
Onderhoudsplan:	Ja
Opstalverzekering:	Ja



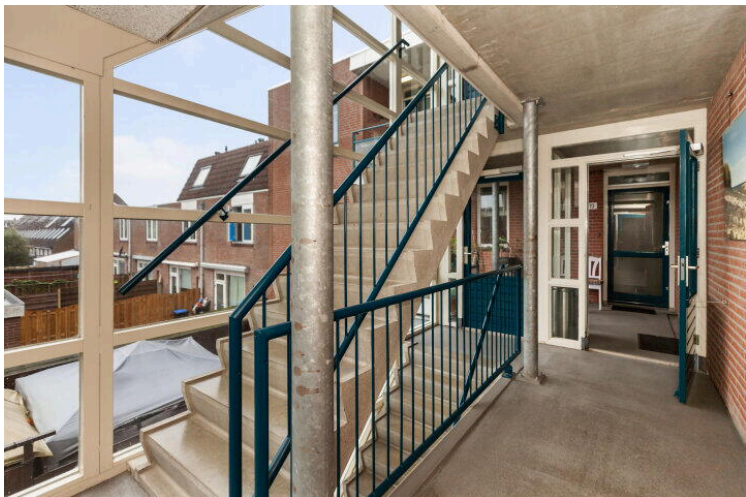
# Op de kaart



# Op de kaart











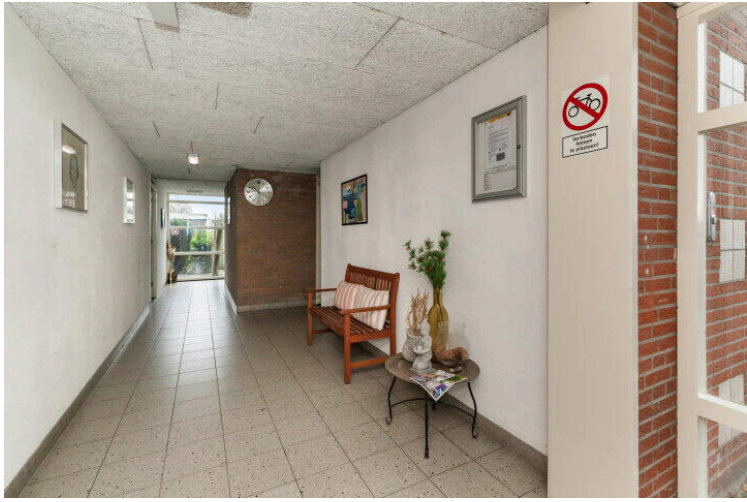




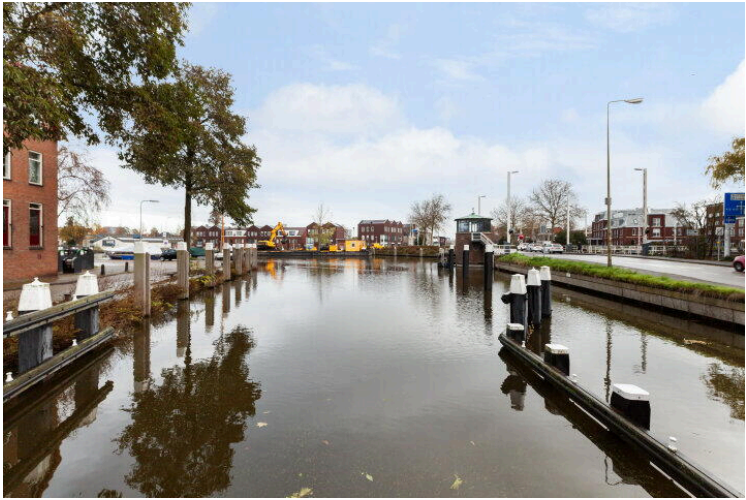


















**Prins Hendrikstraat 119**

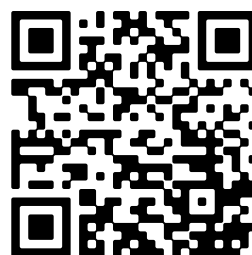
[www.prinshendrikstraat119.nl](http://www.prinshendrikstraat119.nl)



## **Van Rhijn Makelaars**

van Limburg Stirumstraat 2  
2805 BD, Gouda

[www.vanrhijnmakelaars.nl](http://www.vanrhijnmakelaars.nl)  
0182 - 748 739



📱 Scan Mij!