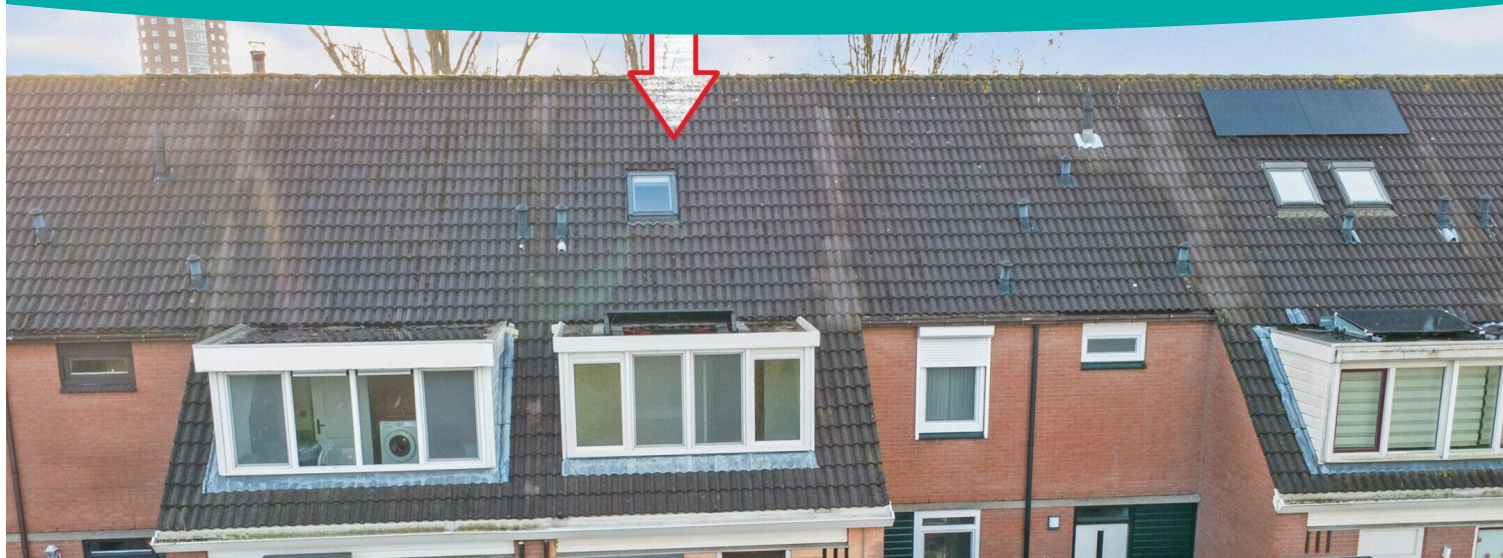


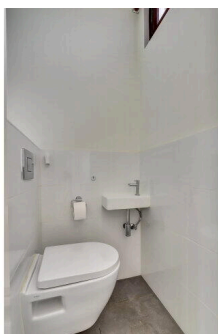
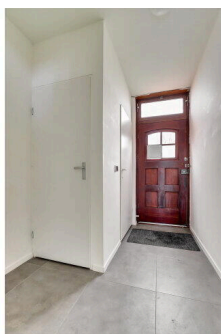
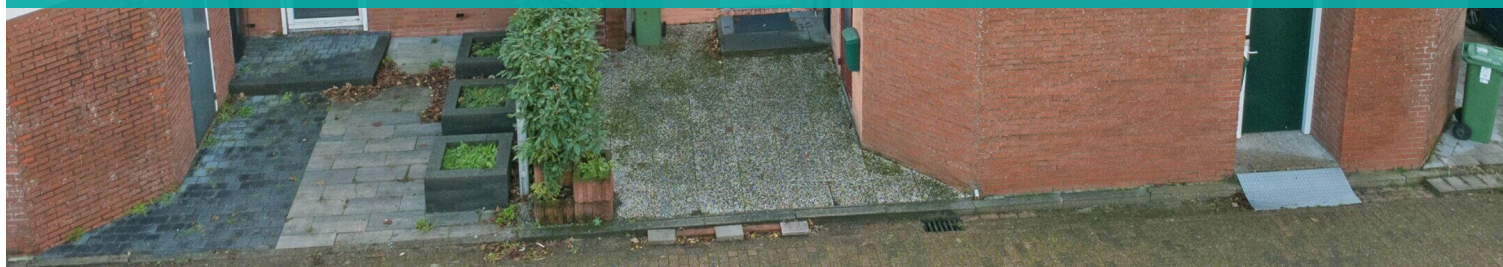
# Vlissingen

Hellenburg 13 | Vraagprijs € 279.000 k.k.



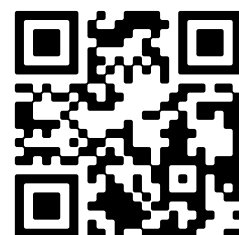
## BESCHIKBAAR

[WWW.HELLENBURG13.NL](http://WWW.HELLENBURG13.NL)



**Type object:** Tussenwoning  
**Bouwjaar:** 1978  
**Woonoppervlakte:** 104 m<sup>2</sup>  
**Perceeloppervlakte:** 126 m<sup>2</sup>  
**Inhoud:** 357 m<sup>3</sup>  
**Aantal kamers:** 5 kamers (4 slaapkamers)  
**Website:** [www.hellenburg13.nl](http://www.hellenburg13.nl)

**Bert Bimmel**  
MAKELAARDIJ



[www.bertbimmel.nl](http://www.bertbimmel.nl) | 0118 - 414 014

# Omschrijving

## Hellenburg 13, 4385 EN Vlissingen

In Hellenburg 13 tref je een leuk ingedeelde eengezinswoning aan die ruimte biedt aan 4 slaapkamers en een diepe achtertuin op het zuiden en ook nog eens beschikt over prima voorzieningen. De woning ligt aan de rand van de wijk met aan de achterzijde een groenstrook met veel groen en een bomenrij. Deze praktische eengezinswoning ligt centraal ten opzichte van scholen en winkelvoorzieningen. Je bereikt met 5 minuten fietsen twee basisscholen en een winkelcentrum met uitstekende voorzieningen voor je dagelijkse boodschappen. De woning is leuk ingedeeld en biedt uitstekende woonruimte voor een gezin. In de bijna 12 meter diepe achtertuin is er altijd een zonnig plekje te vinden. De woning is grotendeels voorzien van kunststof kozijnen met isolerende beglazing en heeft een nette vloerafwerking.

Een woning met een **A label**, wat garant staat voor zeer goed te beheersen energiekosten.

### Begane grond:

Je kunt de auto parkeren aan de voorzijde van het huis, in een van de vele parkeervakken. De entree van de woning geeft ruimte aan de hal, waar je de trapopgang, het toilet en de meterkast aantreft. De woning beschikt over een tuingerichte woonkamer met veel glas over de gehele breedte. Hierdoor is het een lichte, aangename ruimte die uitkijkt over de diepe achtertuin. De situering van de tuin is zuid waardoor je de hele dag een plekje in de zon hebt. Door het ontbreken van bebouwing direct achter de woning, heb je een optimaal gevoel van privacy in de tuin. De woonkamer staat in open verbinding met de keukenruimte, die zich aan de voorzijde van het huis bevindt. De keuken is uitgevoerd in een grijze hoekopstelling voorzien van ingebouwde apparatuur.

### Eerste verdieping:

De overloop geeft toegang tot de vaste trap naar de tweede verdieping, de 2 ruime slaapkamers op de verdieping en de badkamer. De slaapkamers variëren in afmetingen en bieden prima ruimte voor een (jong) gezin. De badkamer beschikt over tegelwerk en sanitair in een lichte, moderne kleurstelling en is compleet van uitvoering. Er is een tweede toilet, een inloop douche en een wastafelmeubel in de moderne badkamer aanwezig.

### Tweede verdieping:

De vaste trap brengt je naar de tweede verdieping, op de overloop toegang tot een stookruimte. Het betreft een Intergas HRE CW4 combitoestel uit 2014. Op deze verdieping van de woning zijn middels een dakkapel 2 ruime slaapkamers gerealiseerd. In de schuine delen van de kap tref je extra bergruimte aan.

Kortom een prima woning op een leuke locatie.

Benieuwd? Bel voor een bezichtigingsafspraken. Voor meer informatie verwijzen wij u graag naar onze website. Hier vindt u een uitgebreide presentatie van deze woning. Voor het plannen van een bezichtiging neemt u contact op met Bert Bimmel Makelaardij (0118-414014) Wij geven u graag een rondleiding in deze woning.

## Kenmerken

Vraagprijs:	€ 279.000 k.k.
Aanvaarding:	In overleg

## Bouw

Object type:	Eengezinswoning, tussenwoning
Soort bouw:	Bestaande bouw
Bouwjaar:	1978
Soort dak:	Zadeldak bedekt met pannen

## Oppervlakte en inhoud

Woonoppervlakte:	104 m²
Perceeloppervlakte:	126 m²
Inhoud:	357 m³
Externe berguimte:	6 m²

## Indeling

Aantal kamers:	5 kamers (4 slaapkamers)
Aantal badkamers:	1 badkamer
Badkamervoorzieningen:	Toilet, wastafelmeubel, inloopdouche, wasmachineaansluiting
Aantal woonlagen:	3 woonlagen
Voorzieningen:	Tv-kabel, buitenzonwering, glasvezel kabel, zonnepanelen

## Energie

Energielabel:	A
Isolatie:	Dakisolatie, muurisolatie, dubbel glas
Verwarming:	Cv-ketel
Warm water:	Cv-ketel
Cv ketel:	Intergas hre cw4 combiketel gas gestookt uit 2014 (eigendom)

## Buitenruimte

Ligging:	In woonwijk
Tuin:	Achtertuin, voortuin

Achtertuint:	58 m <sup>2</sup> (11.69 meter diep en 5 meter breed)
Ligging tuin:	Gelegen op het zuiden

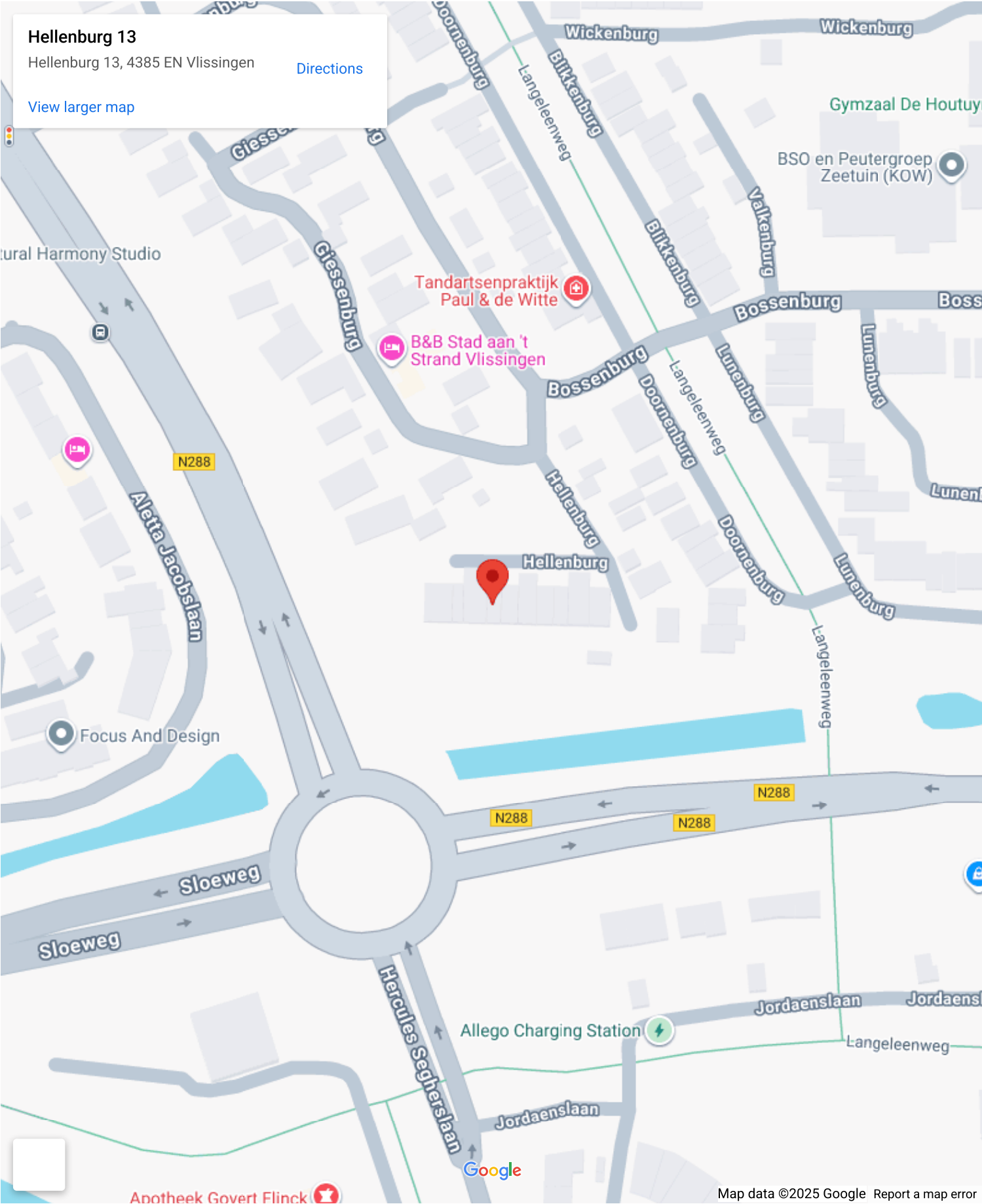
**Bergruimte**

Schuur berging:	Vrijstaand steen
Voorzieningen schuur:	Voorzien van elektra
Soort parkeergelegenheid:	Openbaar parkeren

**Garage**

Soort garage:	Geen garage
---------------	-------------

# Op de kaart





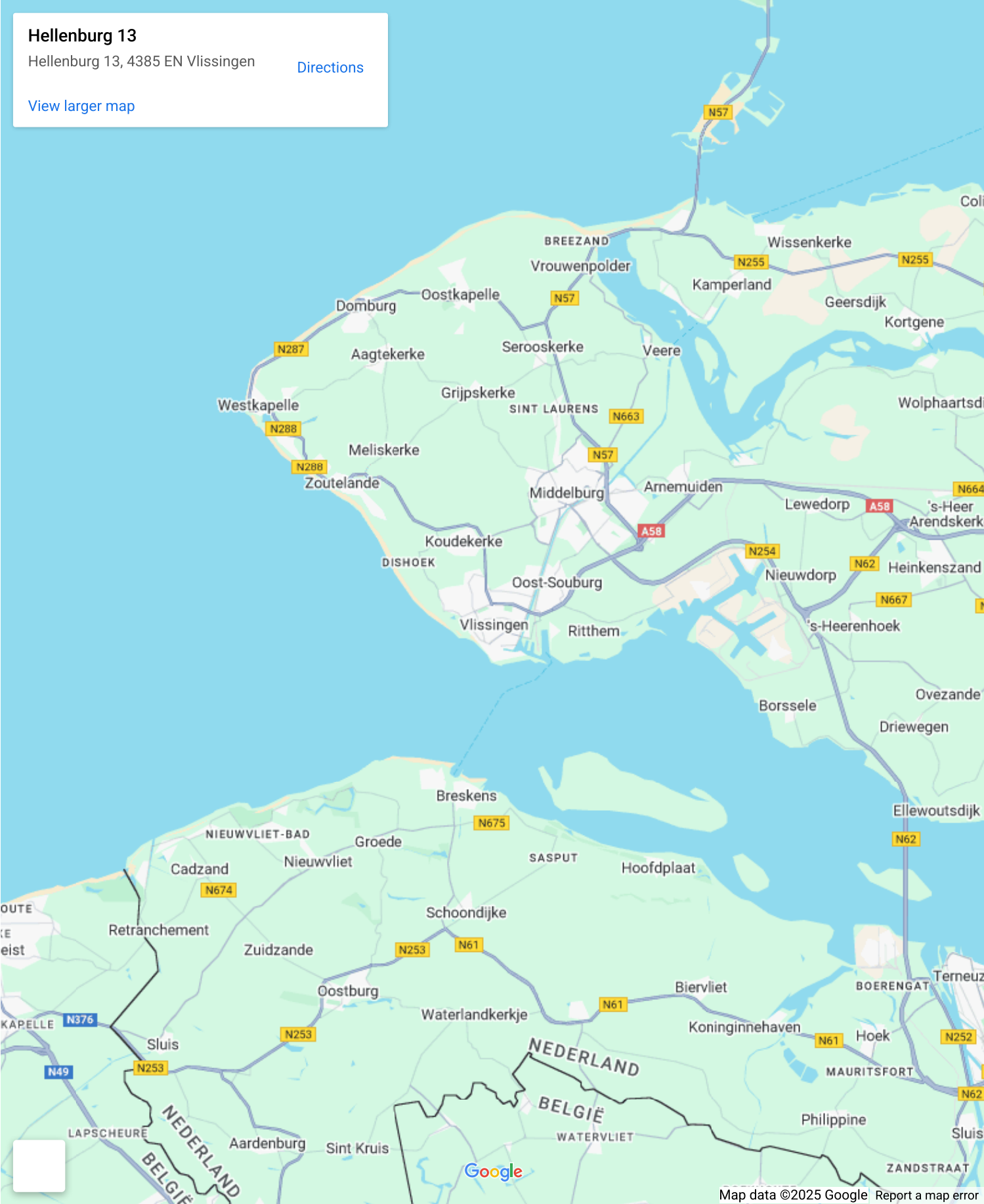
# Op de kaart

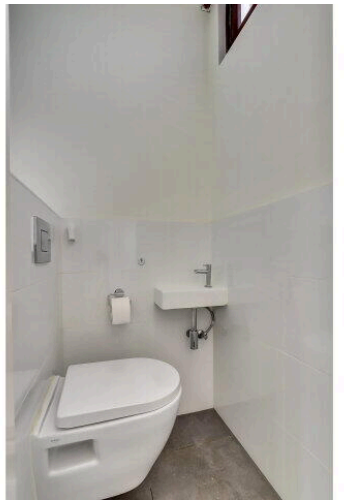
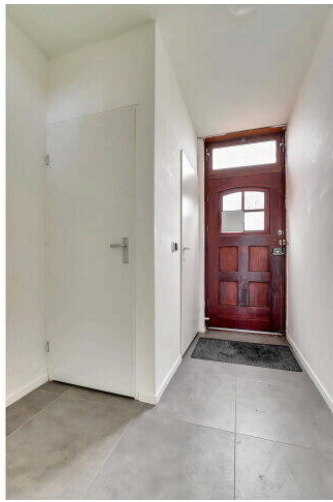
## Hellenburg 13

Hellenburg 13, 4385 EN Vlissingen

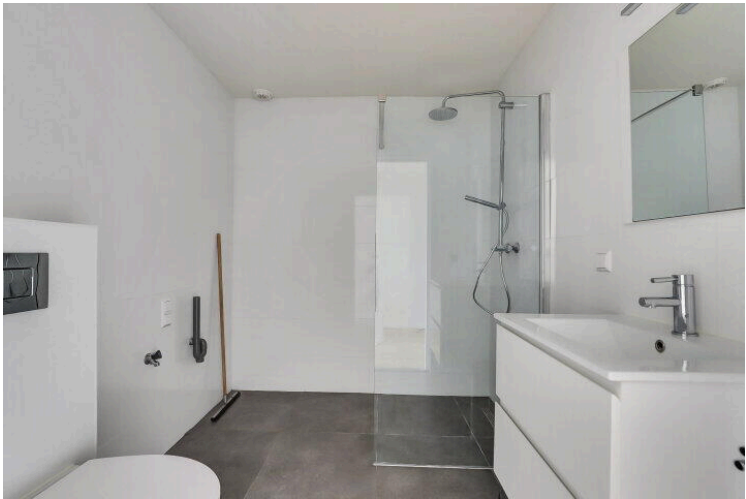
[Directions](#)

[View larger map](#)

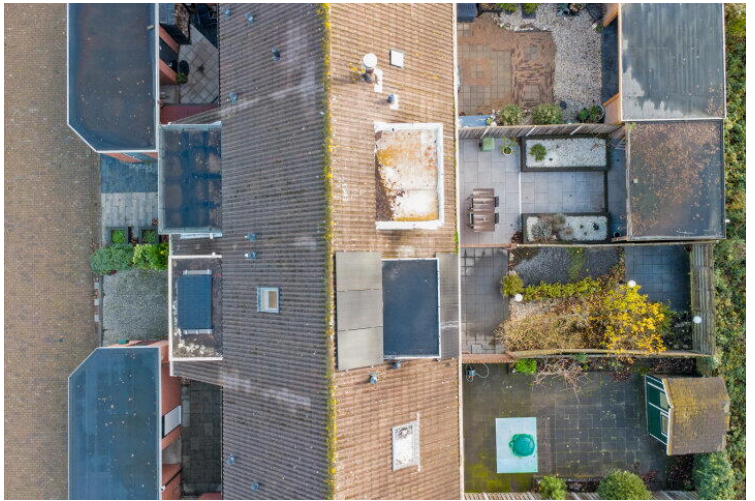
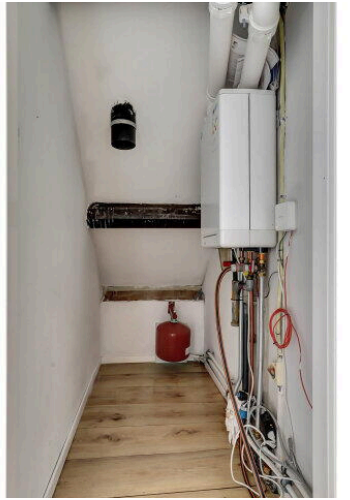
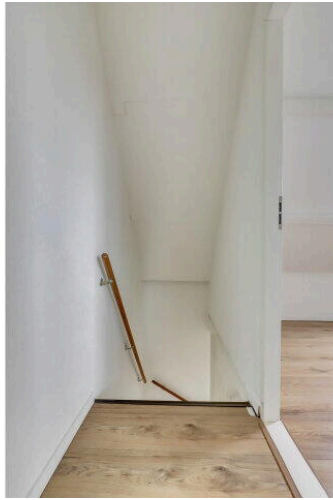
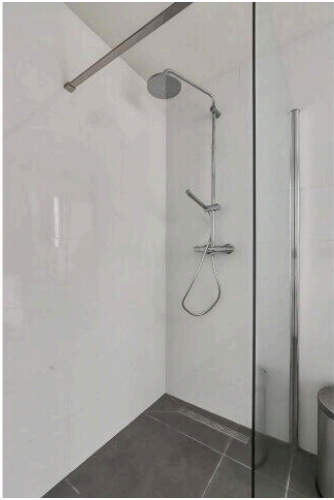






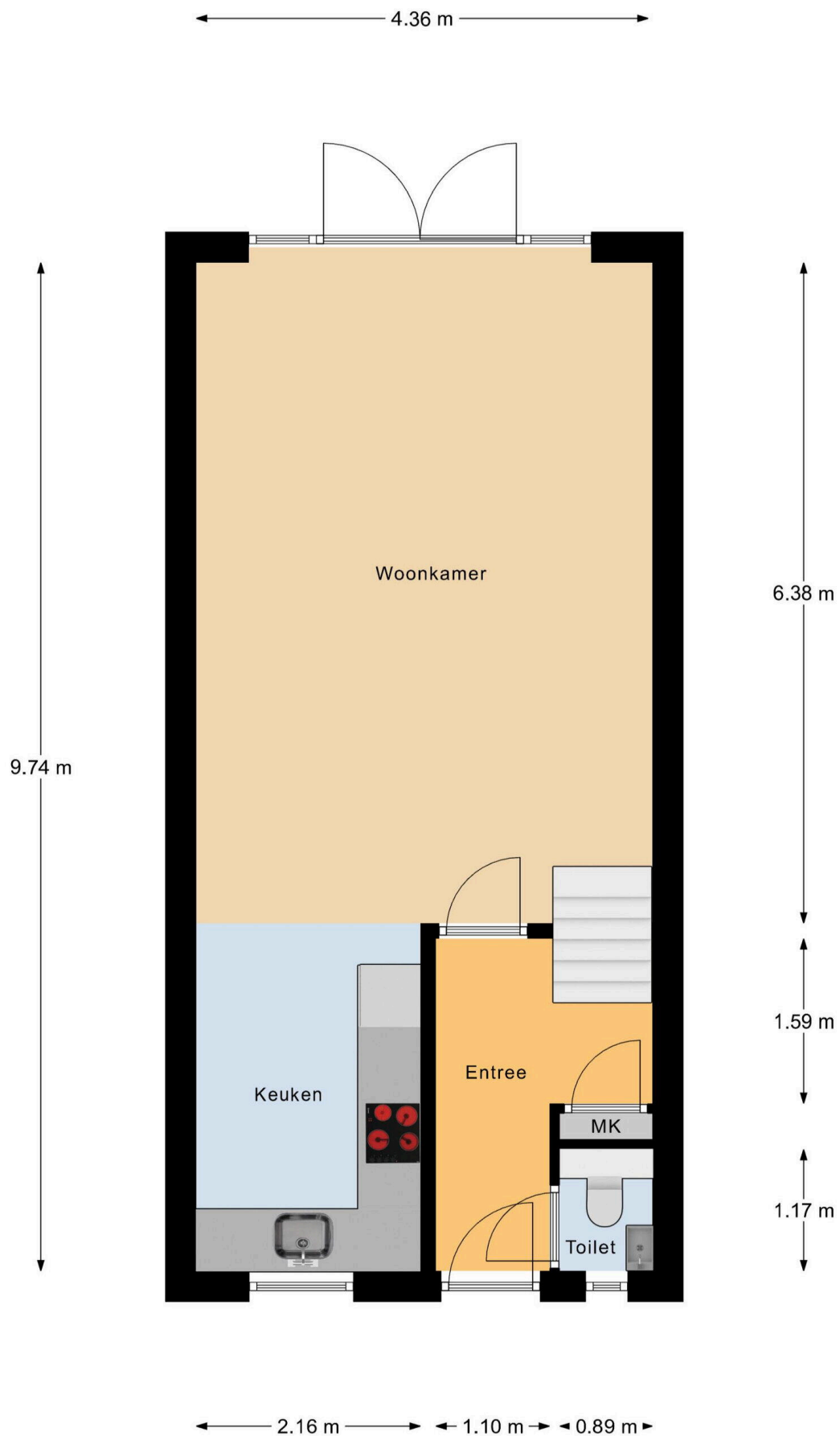






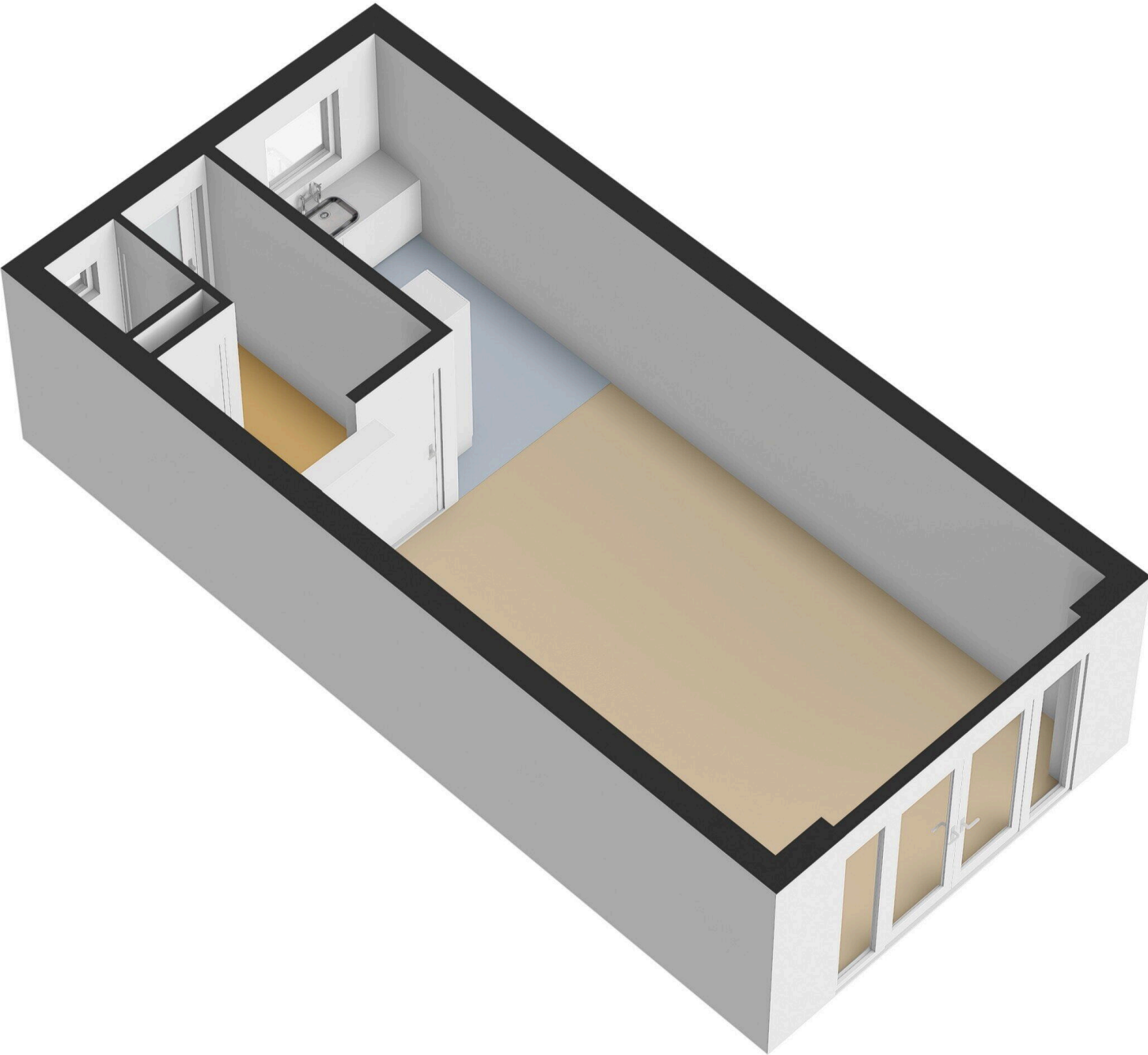


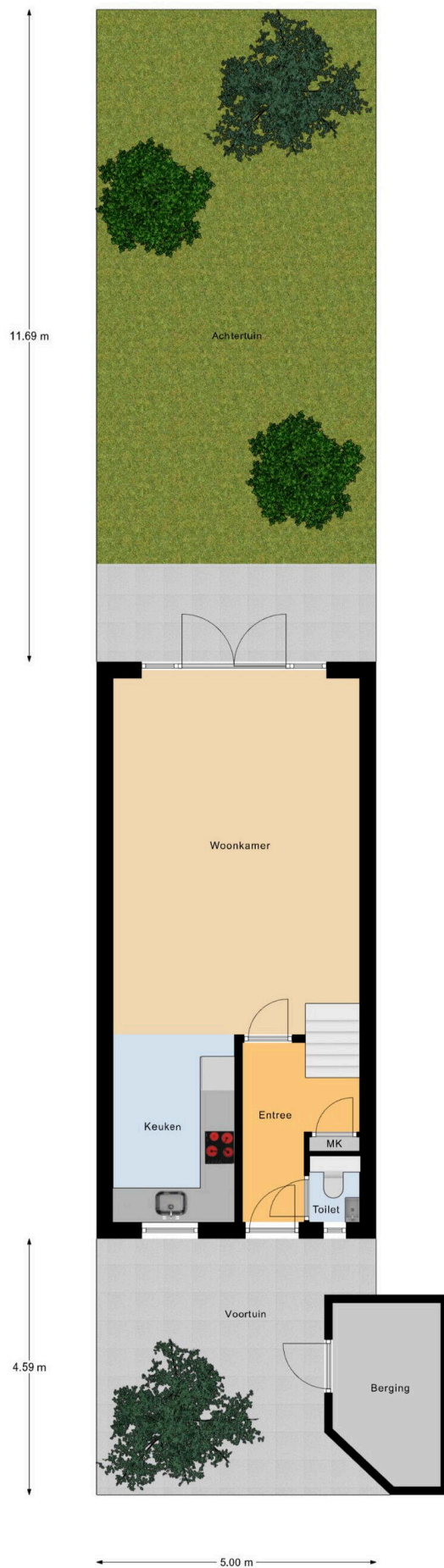




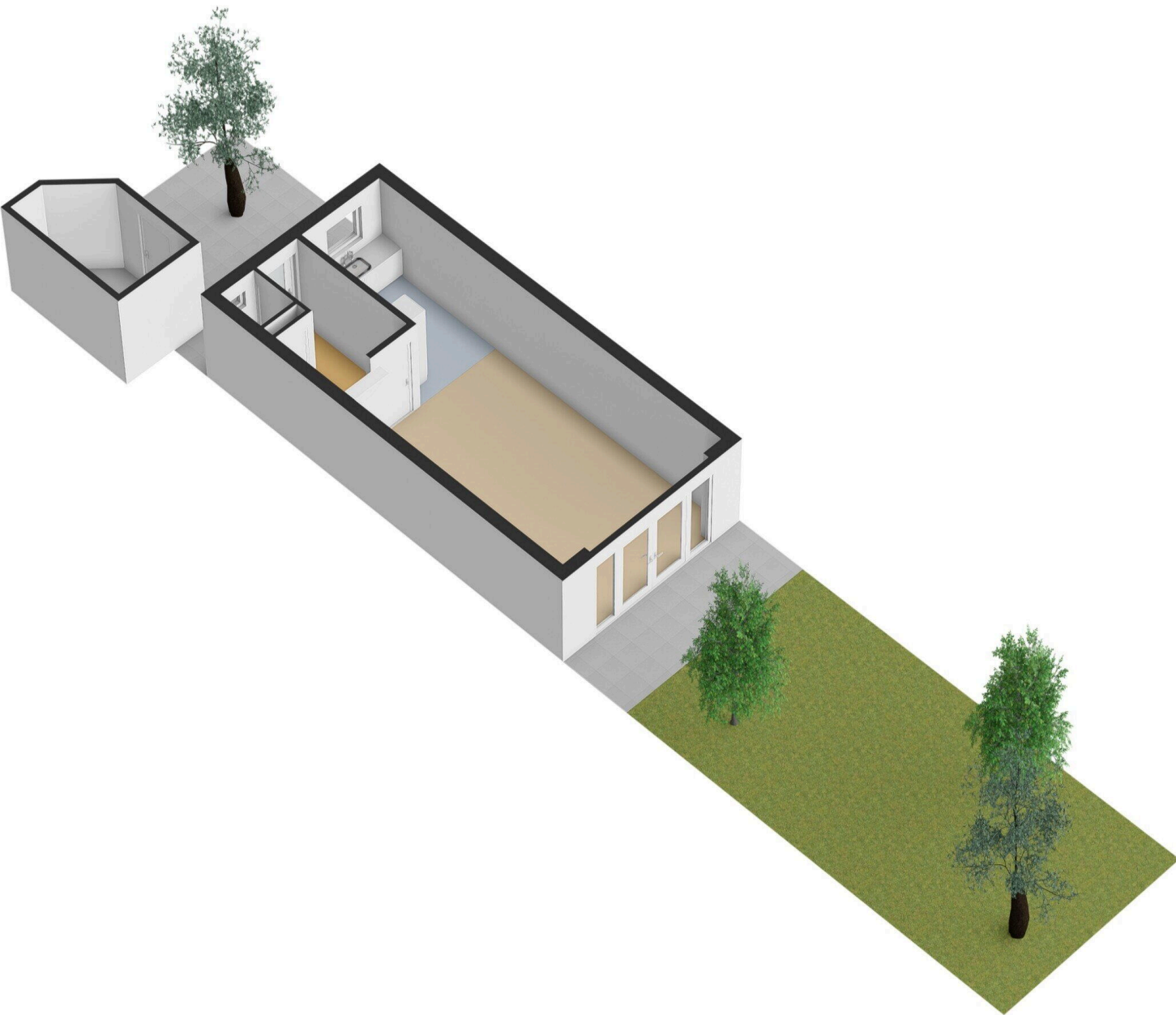
Begane Grond



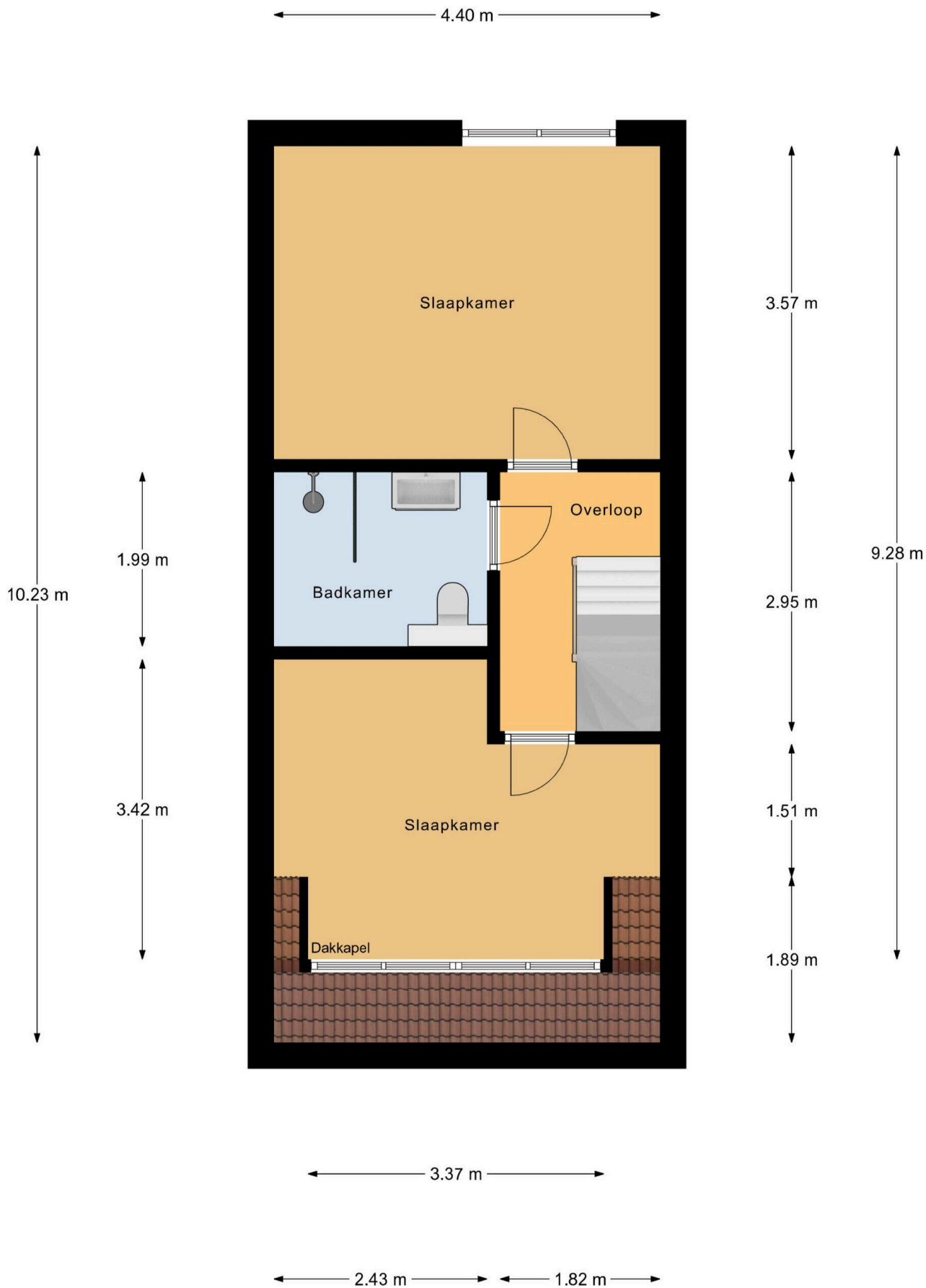




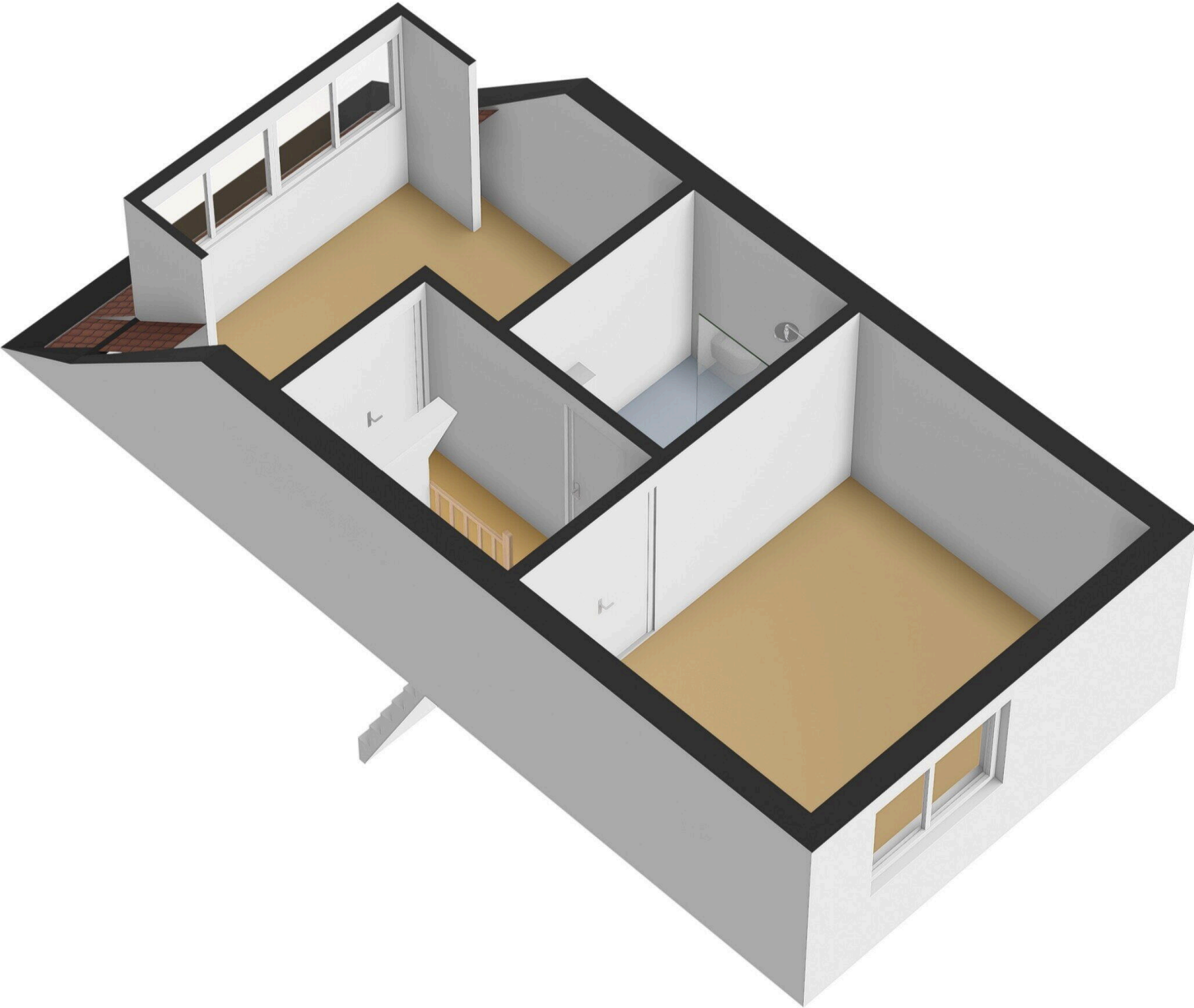
Begane Grond Tuin

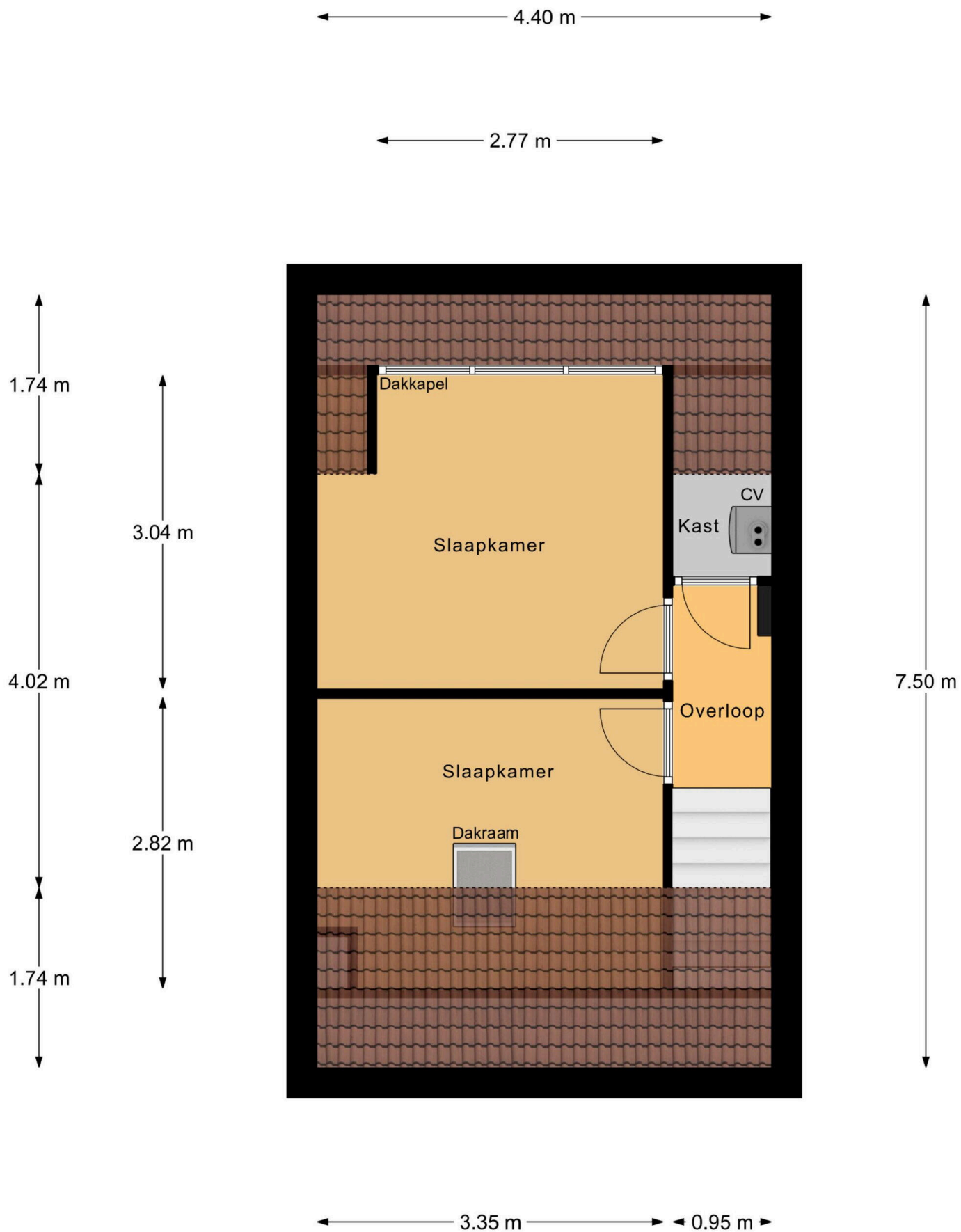






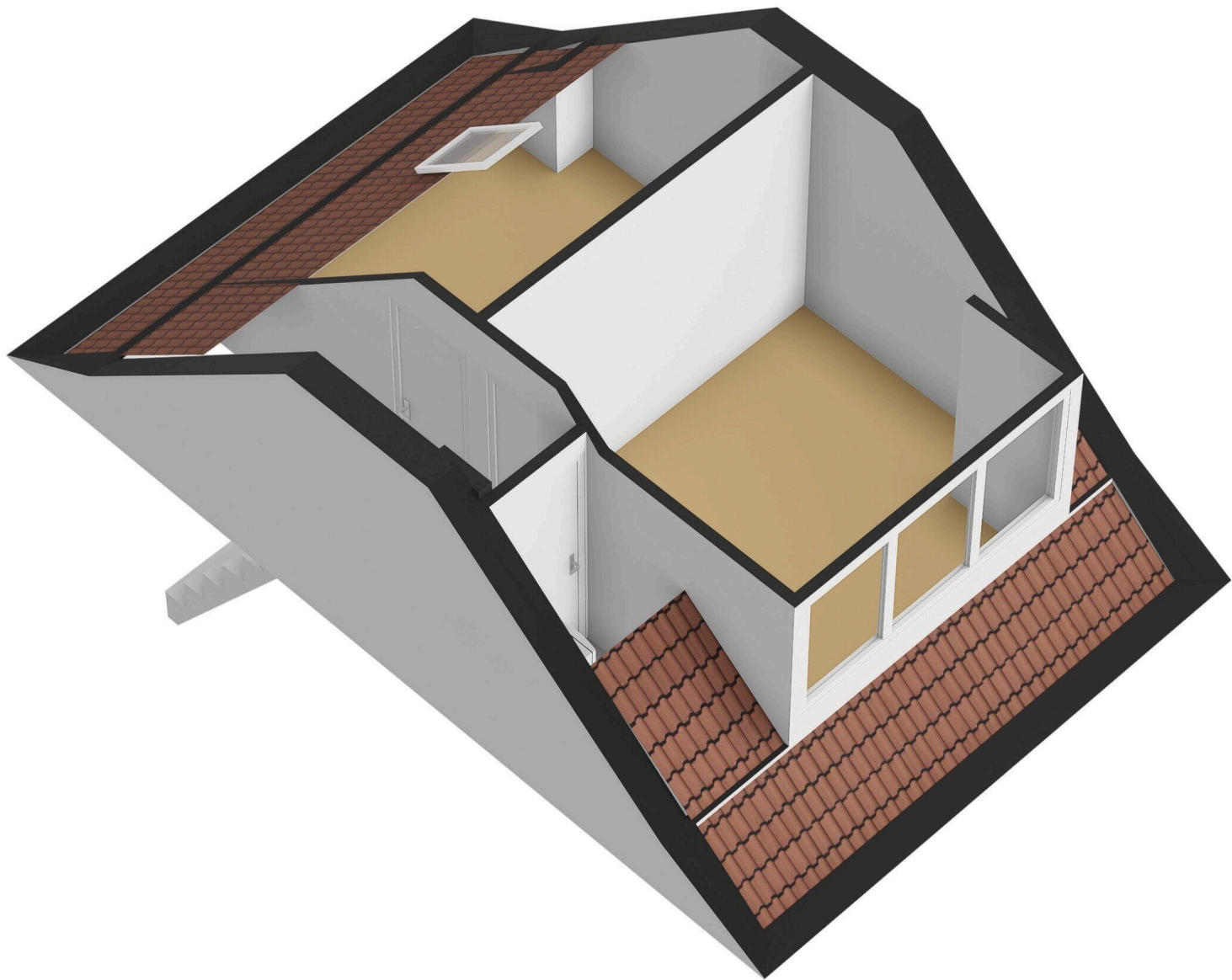
1e Verdieping



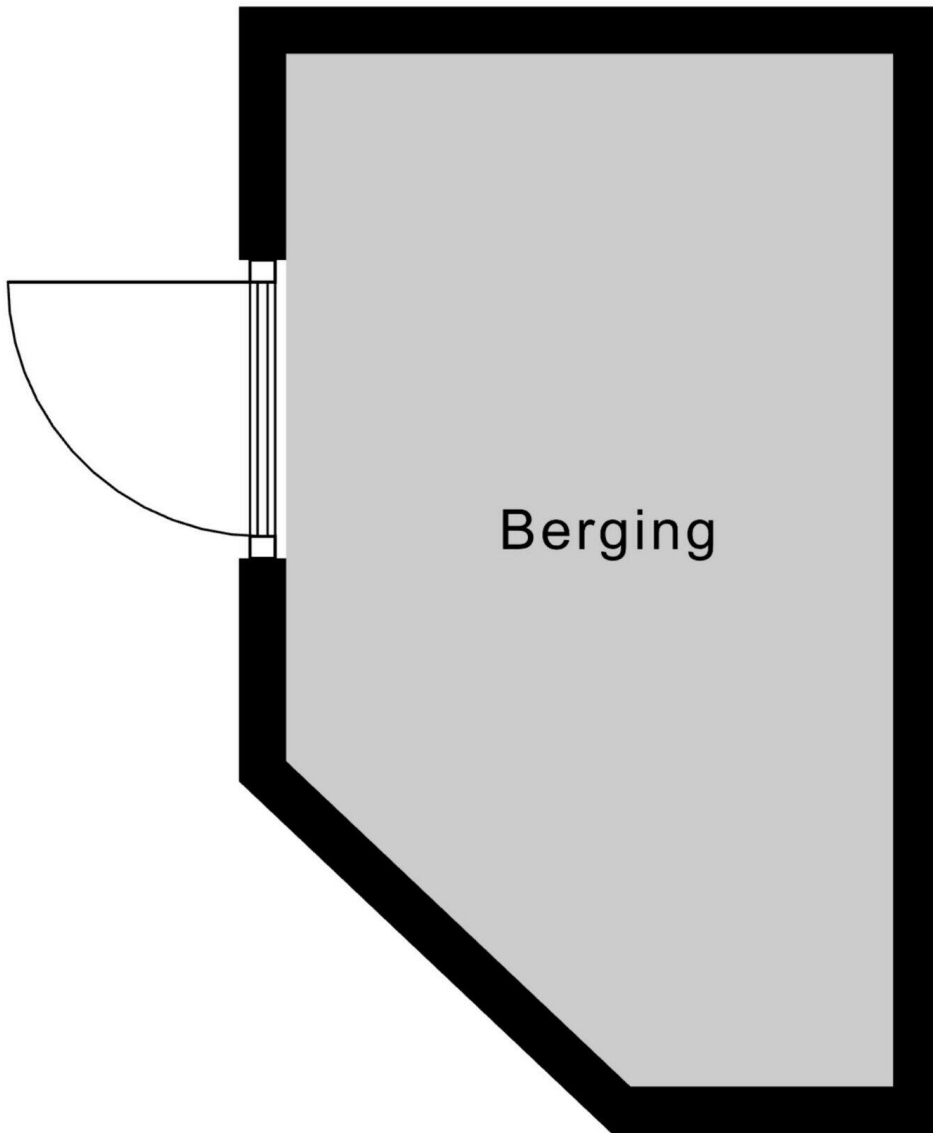


2e Verdieping



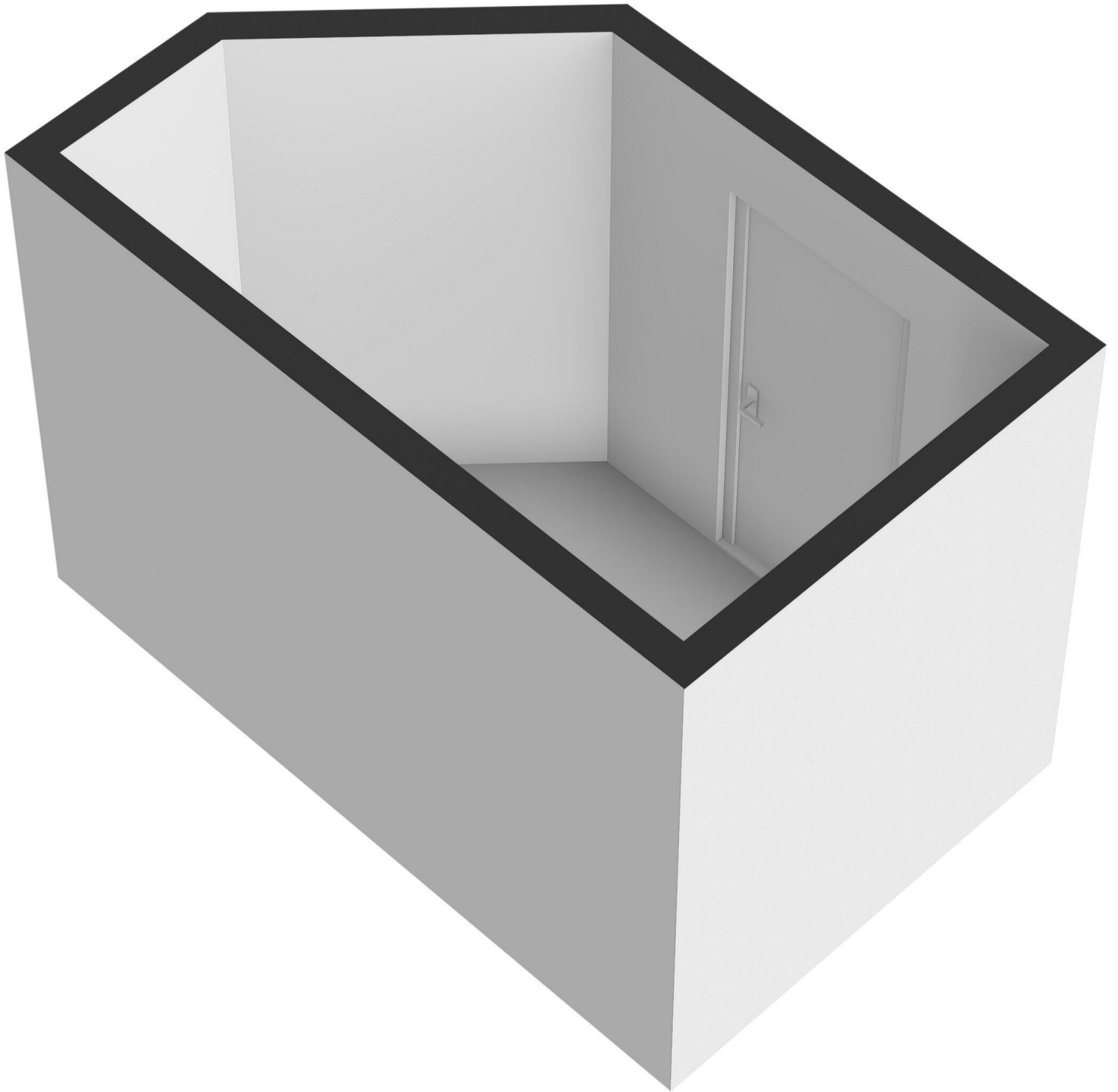


← 1.93 m →



↑  
3.29 m  
↓

Berging





# Hellenburg 13

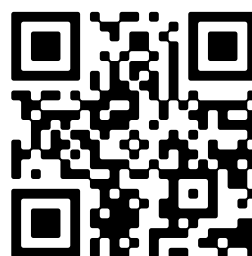
[www.hellenburg13.nl](http://www.hellenburg13.nl)



## Bert Bimmel Makelaardij

Badhuisstraat 16  
4381 LS, Vlissingen

[www.bertbimmel.nl](http://www.bertbimmel.nl)  
0118 - 414 014



📱 Scan Mij!