



REUSEL
Wilhelminalaan 116

Vraagprijs
€ 610.000,- k.k.

Instapklaar & duurzaam

tweekapper met fraai perceel van 434 m2

 Ben
Straatman
MAKELAARDIJ

funda

NVM

NWWI



vastgoedcert
gecertificeerd

0497-645341 | info@benstraatman.nl
www.benstraatman.nl

Kenmerken & specificaties

Bouwjaar:
1985

Soort:
eengezinswoning

kamers:
6

Inhoud:
543 m³

Woonoppervlakte:
137 m²

Perceeloppervlakte:
434 m²

Overige inpandige ruimte:
17 m²

Gebouwgebonden buitenruimte:
17 m²

Externe bergruimte:
19 m²

Energie label
A++



Omschrijving

Instapklaar, luxe en duurzaam wonen op topniveau!

Ben je op zoek naar een woning waar je zó in kunt? Een huis dat modern, compleet verbouwd én toekomstbestendig is? Dan is Wilhelminalaan 116 in Reusel precies wat je zoekt. Deze recent gemoderniseerde woning combineert comfort, luxe en duurzaamheid op een manier die je niet vaak tegenkomt.

Duurzaam & zorgeloos wonen

Met energielabel A++ ben je helemaal klaar voor de toekomst. De woning is volledig gasloos, uitgerust met een moderne warmtepomp, 17 zonnepanelen en vloerverwarming op de volledige begane grond – zelfs in de garage. Dit betekent: lage energielasten én maximaal wooncomfort het hele jaar door.

Sfeervol, licht en helemaal van nu

Binnen kom je in een strak afgewerkte, instapklare woning waar direct de moderne leefstijl voelbaar is. De luxe keuken is een echte blikvanger, voorzien van hoogwaardige apparatuur en een stijlvolle wijnkoelkast. Hier kook je niet alleen; hier leef je.

De extra badkamer op de begane grond biedt volop gemak, bijvoorbeeld voor logees, thuiskomende sporters of als je lekker in de tuin hebt gewerkt.

Ruimte om te leven

De woning beschikt over een ruime, onderhoudsvriendelijke tuin waar je kunt relaxen, spelen of vrienden uitnodigen voor een gezellige avond. De garage – met vloerverwarming! – is ideaal als werkruimte, hobbyplek of luxe opslag.

Waarom Wilhelminalaan 116?

- Recent gemoderniseerd, verbouwd en verduurzaamd
- Gasloos, warmtepomp en 17 zonnepanelen
- Energielabel A++
- Vloerverwarming over de volledige begane grond
- Luxe keuken met wijnkoelkast
- Extra badkamer beneden
- Ruime tuin
- Instapklaar

Algemeen:

- Woonoppervlakte: 137 m²
- Overig inpandige ruimte: 17 m²
- Gebouw gebonden buitenruimte: 17 m²
- Externe bergruimte: 19 m²
- Perceelsoppervlakte: 434 m²

Wil jij zonder klussen verhuizen naar een duurzame en luxe woning op een fijne locatie in Reusel? Plan dan snel een bezichtiging – dit is er één die je gezien móét hebben.

































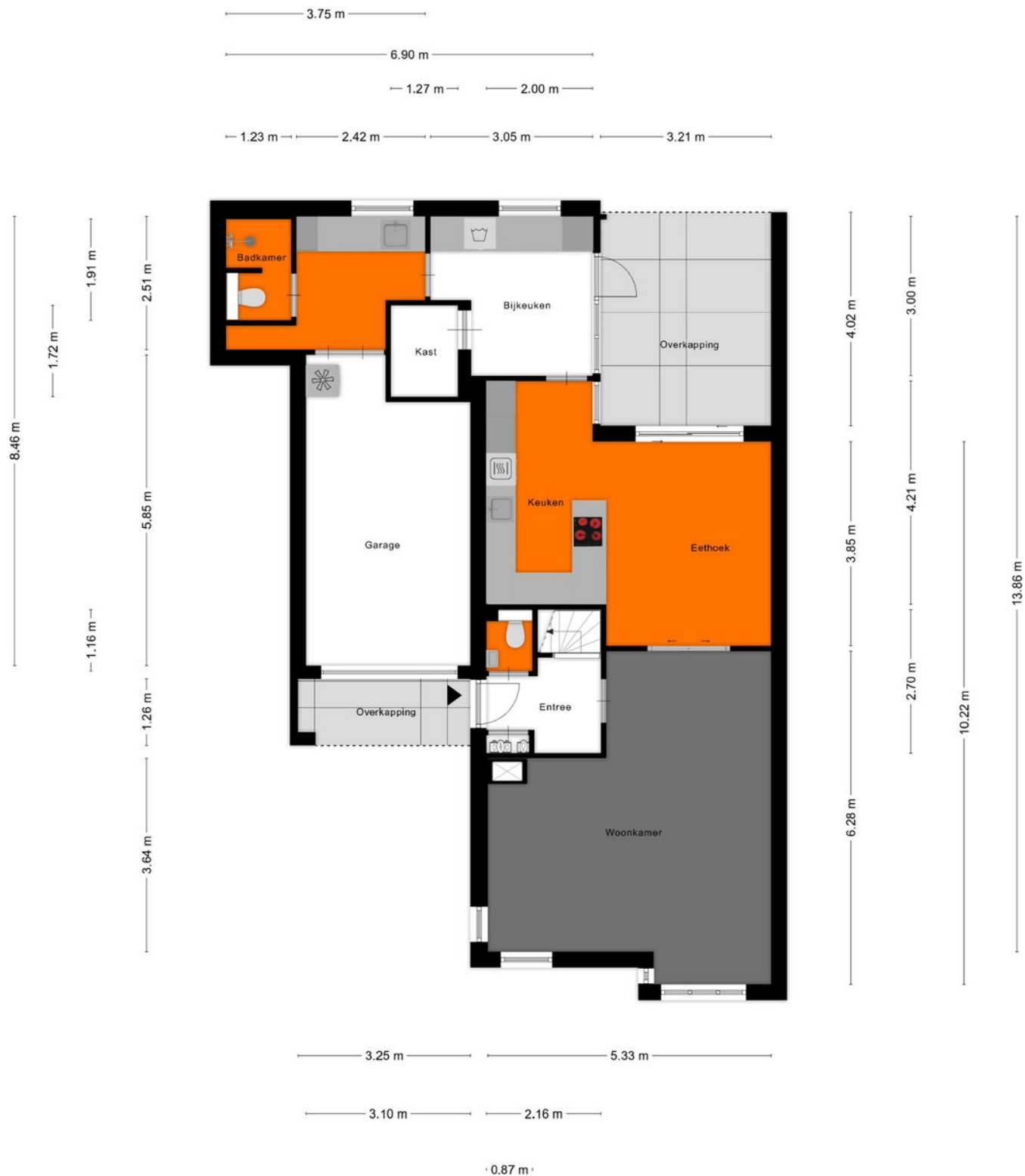




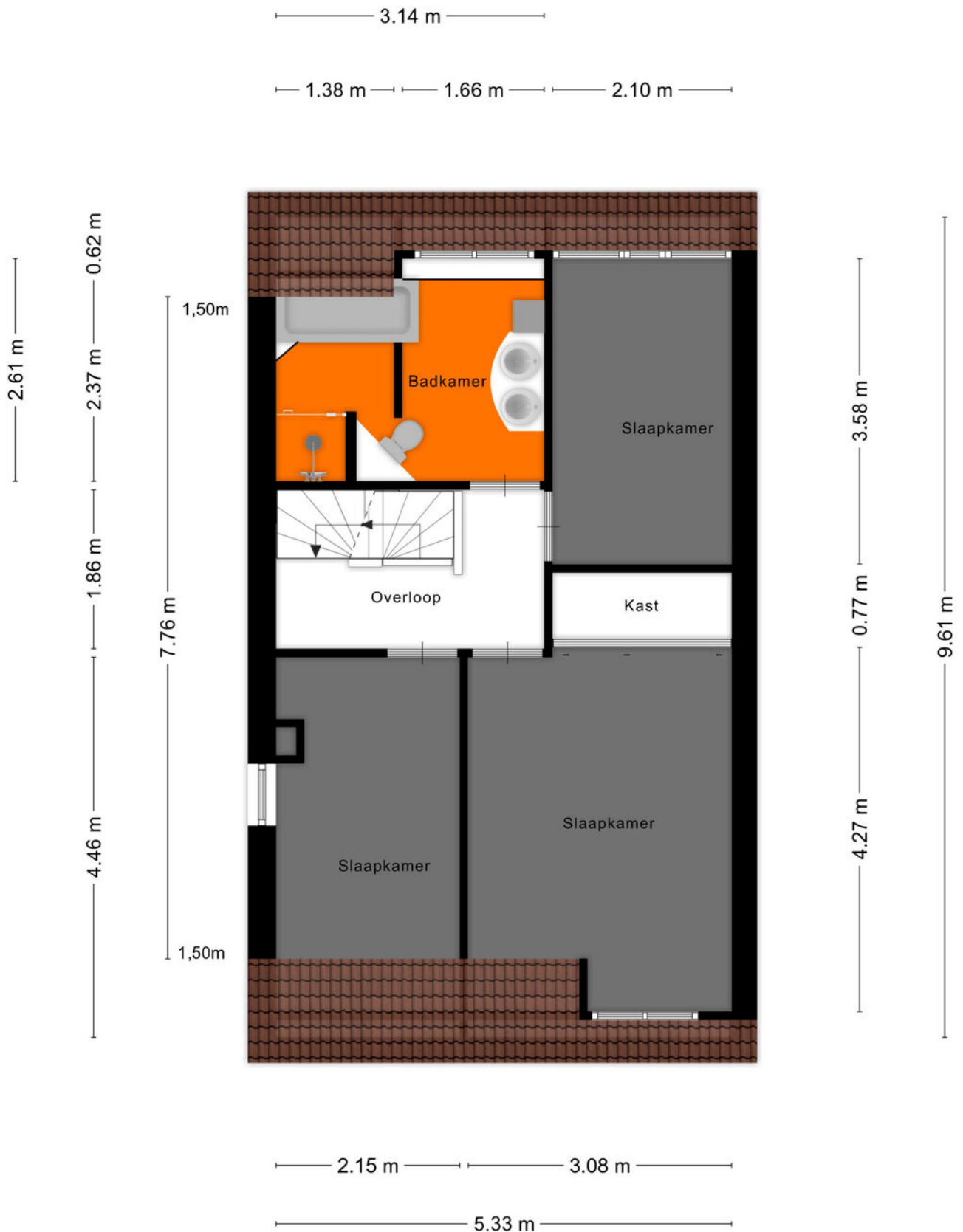




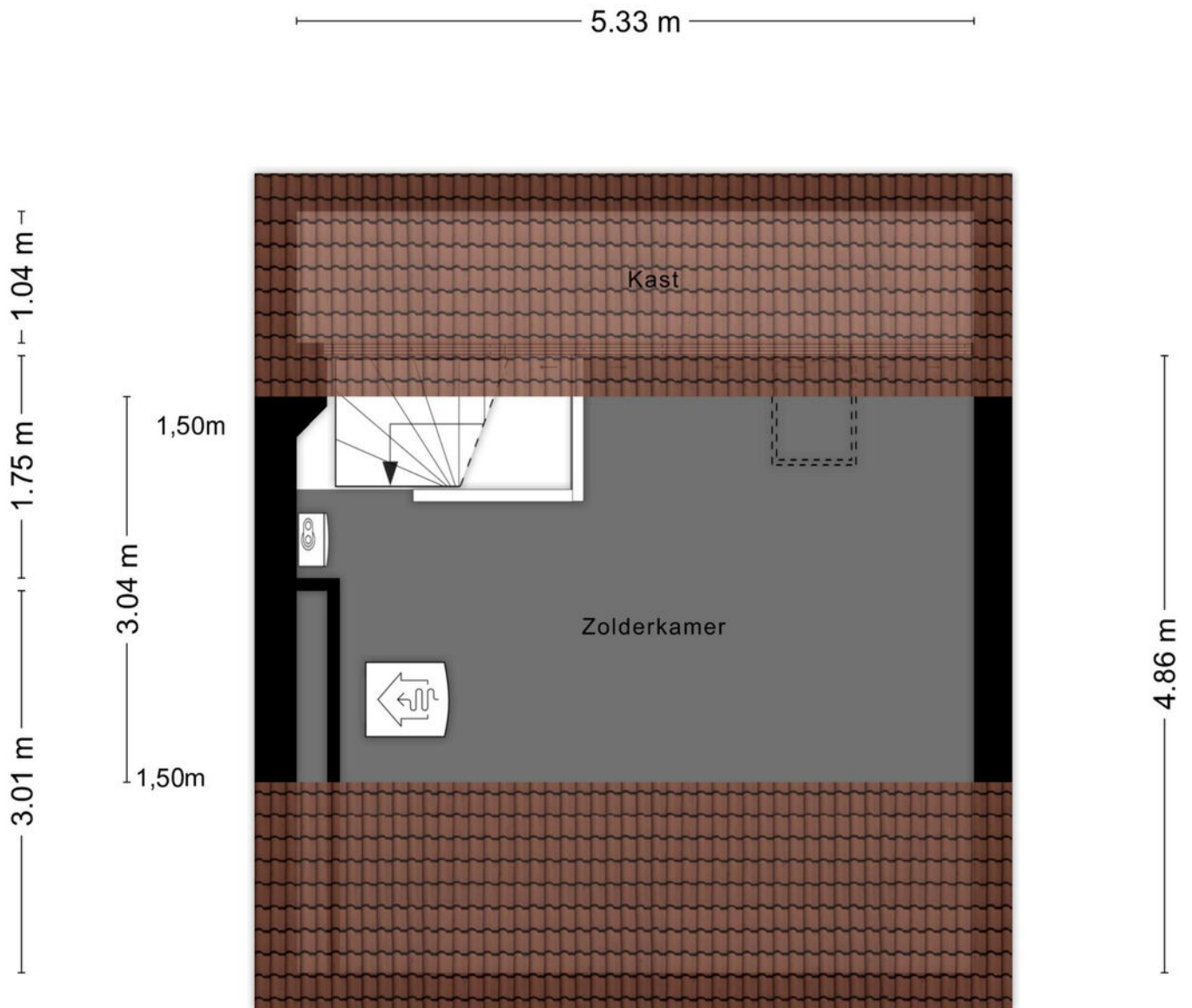
Plattegrond



Plattegrond

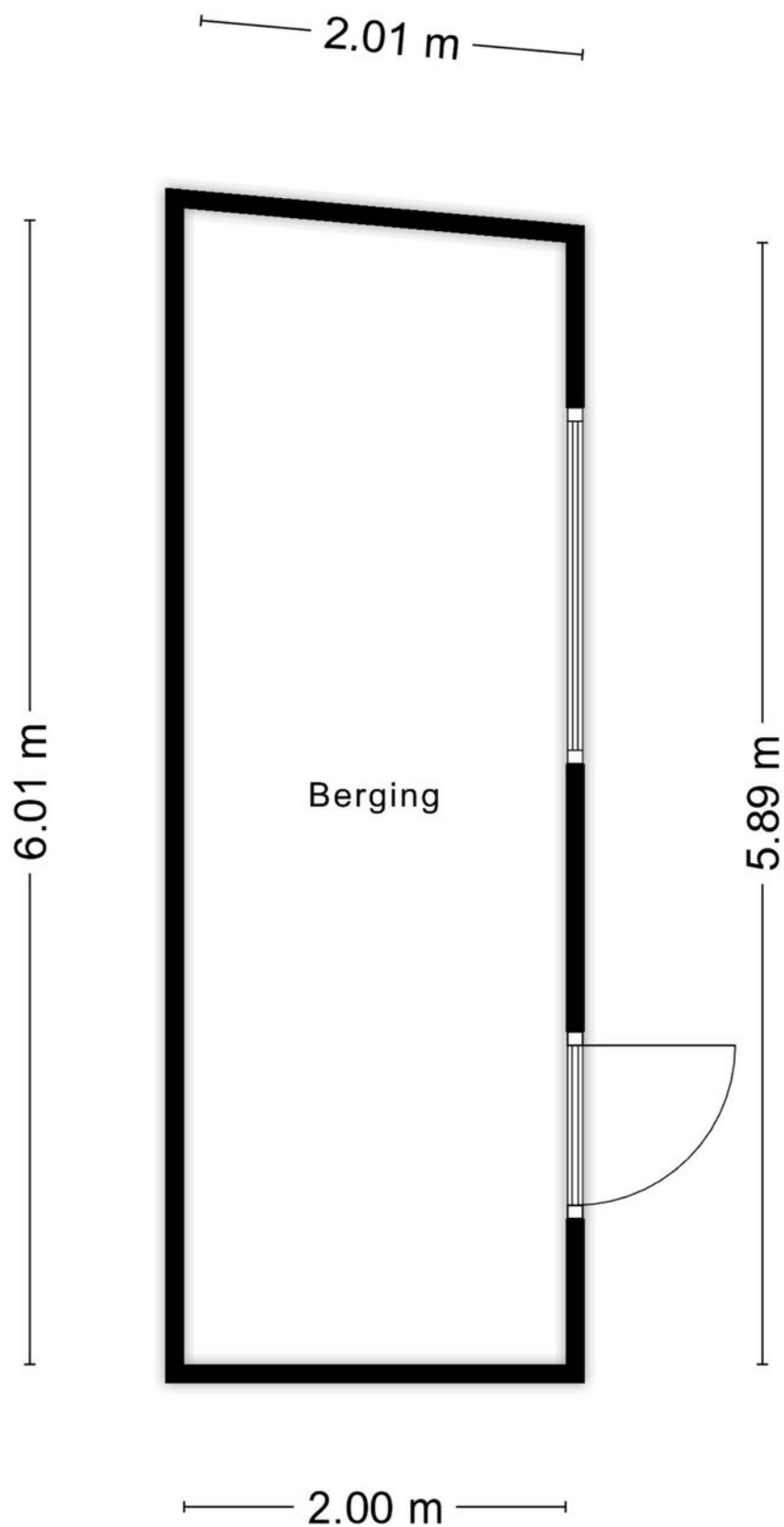


Plattegrond

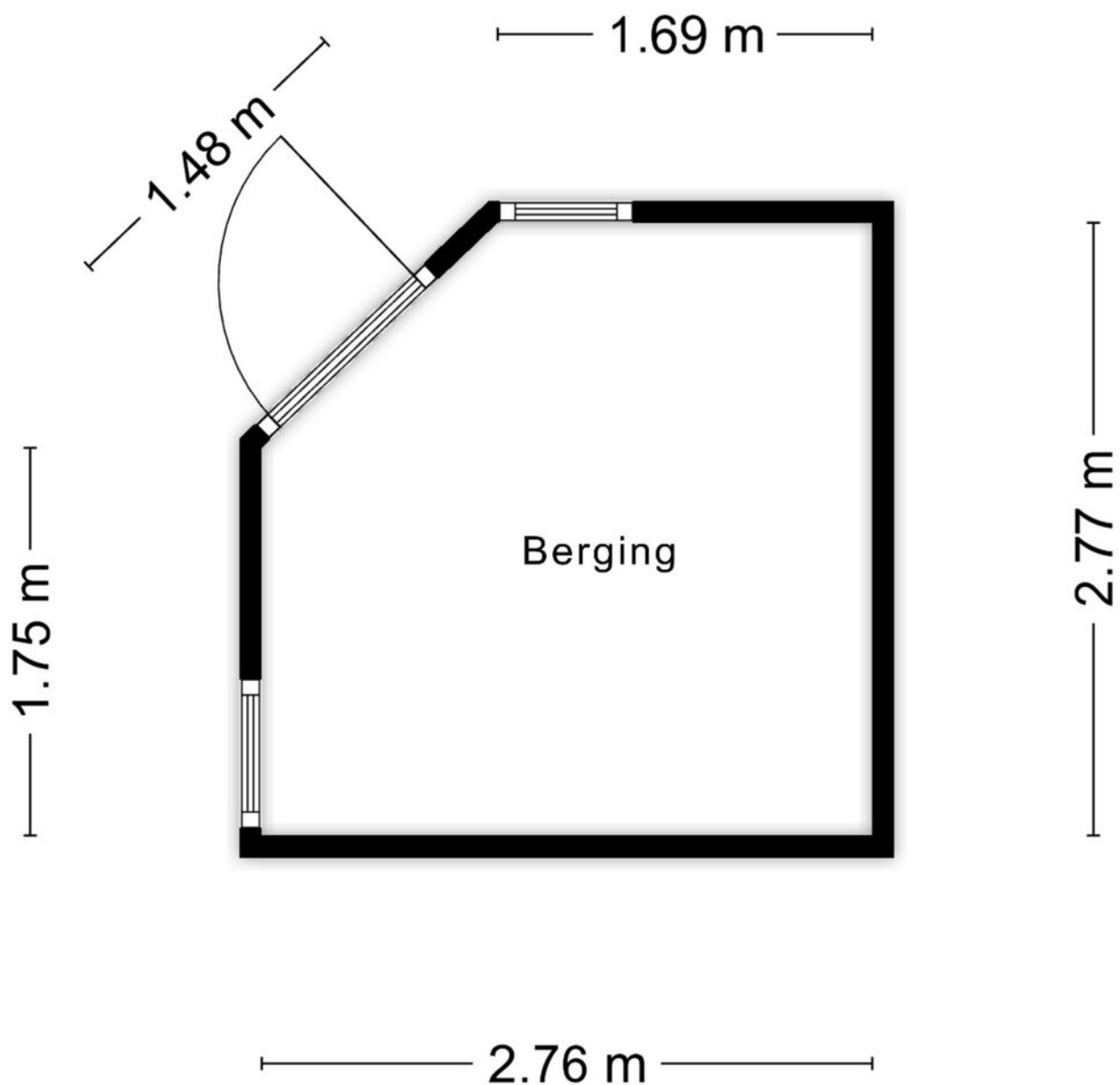


Aan de plattegronden kunnen geen rechten worden ontleend
© Zibber www.zibber.nl

Plattegrond



Plattegrond



Aan de plattegronden kunnen geen rechten worden ontleend
© Zibber www.zibber.nl

Kadastrale kaart

Kadastrale kaart

Uw referentie: V Wilhelminalaan 116



12345
25

Deze kaart is noordgericht

Perceelnummer

Huisnummer

Vastgestelde kadastrale grens

Voorlopige kadastrale grens

Administratieve kadastrale grens

Bebouwing

Voor een eensluidend uittreksel.
De bewaarder van het kadaster en de openbare registers

Schaal 1: 500

Kadastrale gemeente Reusel

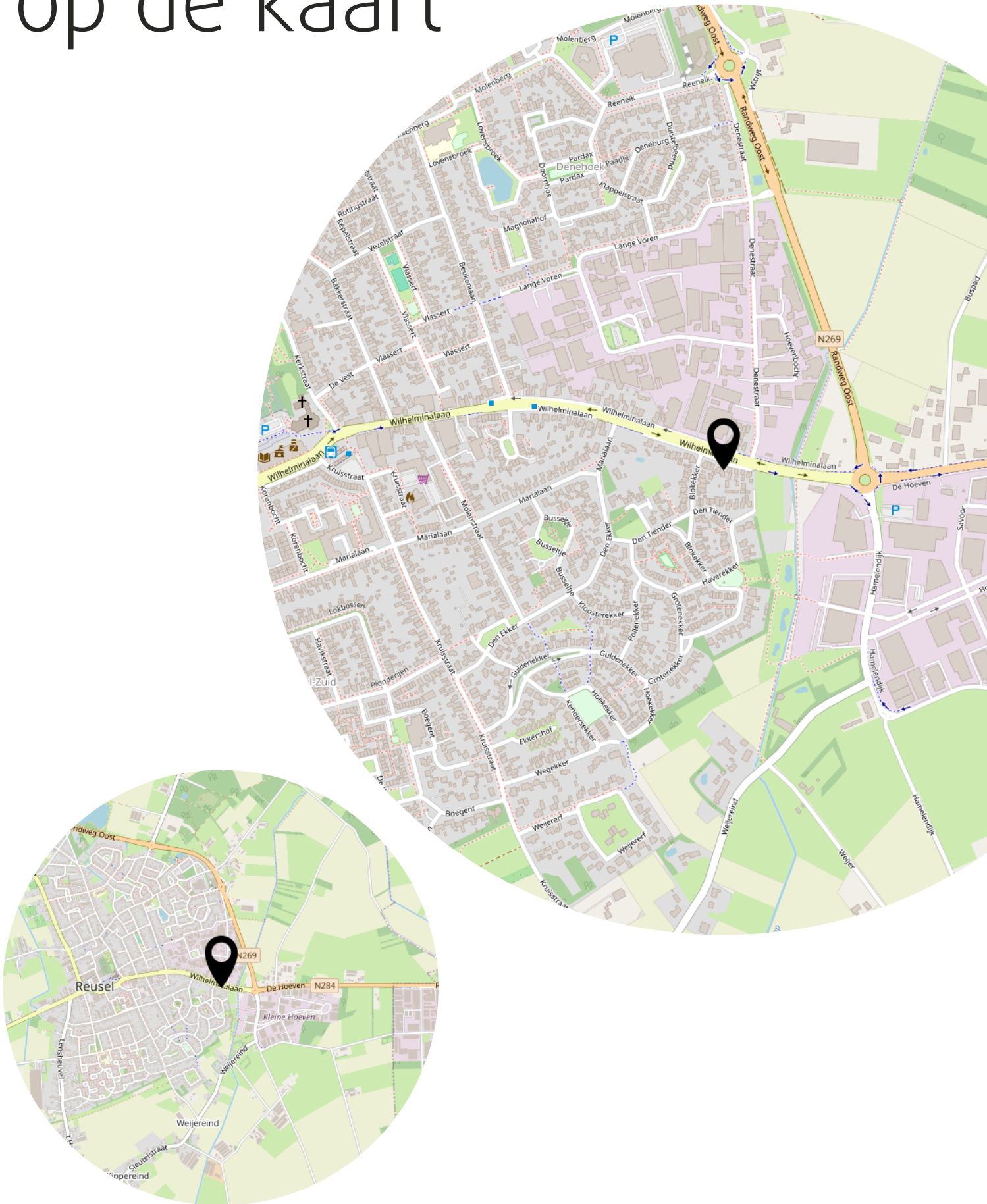
Sectie C

Perceel 4375

Aan dit uittreksel kunnen geen betrouwbare maten worden ontleend.
De Dienst voor het kadaster en de openbare registers behoudt zich de intellectuele eigendomsrechten voor, waaronder het auteursrecht en het databankenrecht.

kadaster

Locatie op de kaart



Lijst van zaken

	Blijft achter	Gaat mee	Ter overname
Woning - Interieur			
Houtkachel	X		
Designradiator(en)	X		
Verlichting, te weten			
- inbouwspots/dimmers	X		
- opbouwspots/armaturen/lampen/dimmers	X		
- losse (hang)lampen		X	
Raamdecoratie/zonwering binnen, te weten			
- gordijnrails	X		
- gordijnen	X		
- overgordijnen	X		
- rolgordijnen	X		
- jaloezieën	X		
- (losse) horren/rolhorren	X		
Vloerdecoratie, te weten			
- laminaat	X		
Woning - Keuken			
Keukenblok (met bovenkasten)	X		
Keuken (inbouw)apparatuur, te weten			
- kookplaat	X		
- combi-oven/combimagnetron	X		
- koelkast	X		
- vaatwasser	X		
- Quooker	X		
- Wijn klimaatkast	X		
Woning - Sanitair/sauna			
Toilet met de volgende toebehoren			
- toilet	X		
- toiletrolhouder	X		
- toiletborstel(houder)	X		
- fontein	X		
Badkamer met de volgende toebehoren			

Lijst van zaken

	Blijft achter	Gaat mee	Ter overname
- ligbad	X		
- douche (cabine/schermb)	X		
- wastafel	X		
- wastafelmeubel	X		
- toilet	X		
- toiletrolhouder	X		
- toiletborstel(houder)	X		
Woning - Extérieur/installaties/veiligheid/energiebesparing			
(Voordeur)bel	X		
(Veiligheids)sloten en overige inbraakpreventie	X		
Rookmelders	X		
(Klok)thermostaat	X		
Rolluiken	X		
Telefoonaansluiting/internetaansluiting	X		
Zonnepanelen	X		
Warmwatervoorziening, te weten			
- Warmtepomp	X		
Tuin - Inrichting			
Tuinaanleg/bestrating	X		
Beplanting	X		
Vijver inclusief vissen en toebehoren			X
Tuin - Verlichting/installaties			
Buitenverlichting	X		
Tijd- of schemerschakelaar/bewegingsmelder	X		
Tuin - Bebouwing			
Tuinhuis/buitenberging	X		
Kasten/werkbank in tuinhuis/berging		X	
Houthok	X		
Tuin - Overig			
Overige tuin, te weten			
- Trampoline			X

Heeft u interesse?



Wilhelminalaan 68
5541 CZ Reusel

0497-645341
info@benstraatman.nl
www.benstraatman.nl