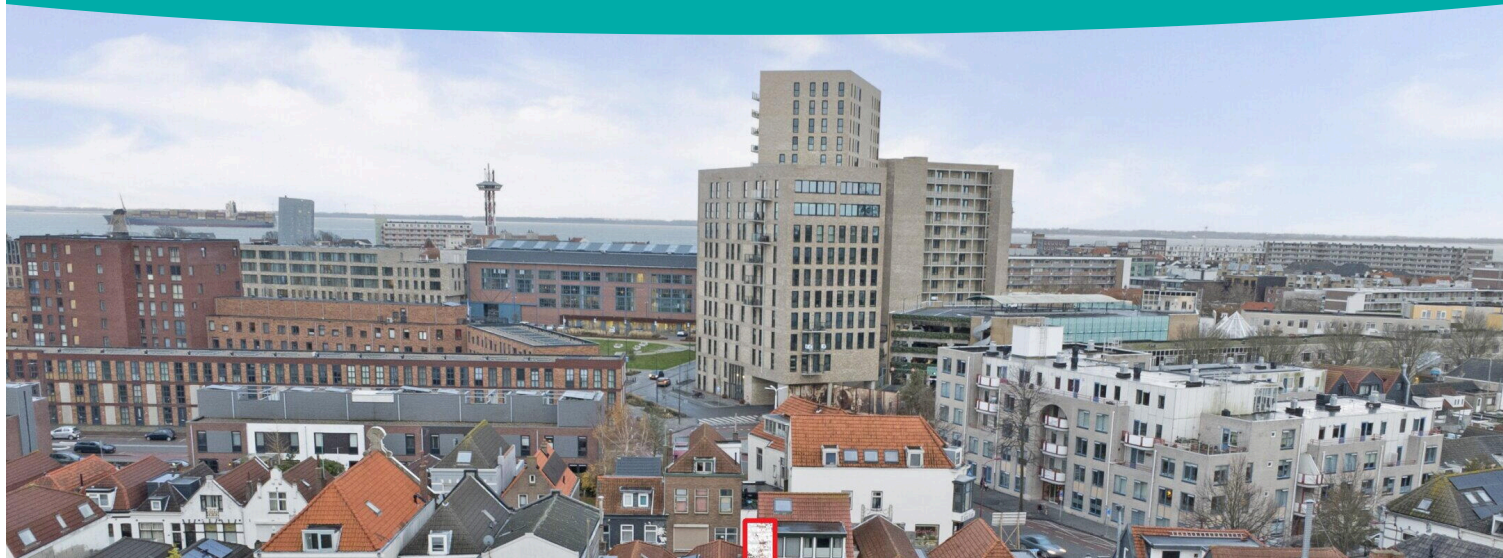


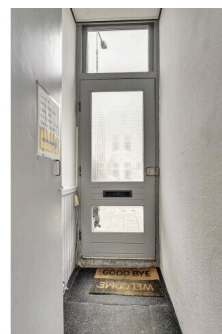
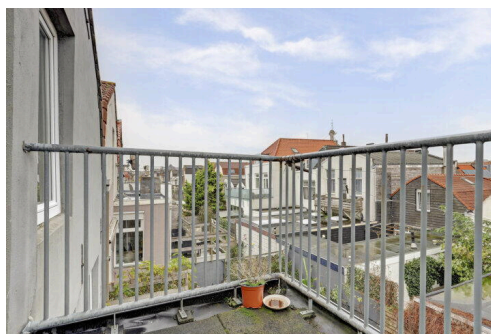
Vlissingen

Kasteelstraat 84 A | Vraagprijs € 159.000 k.k.



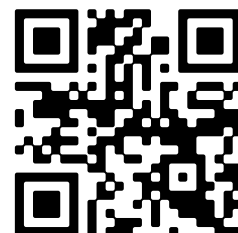
BESCHIKBAAR

WWW.KASTEELSTRAAT84A.NL



Type object:	Bovenwoning, appartement
Bouwjaar:	1907
Woonoppervlakte:	52 m ²
Inhoud:	137 m ³
Aantal kamers:	3 kamers (2 slaapkamers)
Website:	www.kasteelstraat84a.nl

Bert Bimmel
MAKELAARDIJ



www.bertbimmel.nl | 0118 - 414 014

Omschrijving

Kasteelstraat 84 A, 4381 SM Vlissingen

Op zoek naar een gezellig en betaalbaar appartement in een kleinschalig complex?

Een knusse bovenwoning op de tweede verdieping op steenworp afstand van de binnenstad, dus alle winkelveorzieningen op loopafstand. Ook de boulevards en het strand is minder dan 5 minuten lopen. Hoe leuk wil je 't hebben?

De woning is gebouwd in 1907 en bestaat uit drie woonlagen. In 1998 is de boven- en de benedenwoning gesplitst. De bovenwoning is in 2011 volledig gerenoveerd en gesplitst in twee appartementen. Er is een volledig nieuw dak aangebracht, en alle kozijnen, ramen en deuren zijn vervangen, uitgevoerd in hoogwaardig kunststof. Ook de installaties zijn volledig nieuw aangelegd en het appartement beschikt over een eigen verwarmingsketel. De energiekosten zijn dus optimaal te beheersen. Dat blijkt ook uit het actuele energielabel: een C (??)

De Vereniging van Eigenaars is in ruste. Er wordt geen periodieke bijdrage betaald maar omdat alles is vernieuwd is er, behalve de minimale wettelijke vereisten, voor de koper de aanbeveling om de VvE leven in te blazen.

Dit appartement staat garant voor betaalbaar wonen. Enthousiast geworden? Bel snel voor een bezichtigingsafspraak. Voor meer informatie verwijzen wij je graag naar onze website. Hier vindt je een uitgebreide presentatie van dit instapklare appartement. Voor het plannen van een bezichtiging neem je contact op met Bert Bimmel Makelaardij (0118-414014) Wij geven je graag een rondleiding.

Kenmerken

Vraagprijs:	€ 159.000 k.k.
Aanvaarding:	In overleg

Bouw

Object type:	Bovenwoning, appartement
Soort bouw:	Bestaande bouw
Bouwjaar:	1907
Soort dak:	Samengesteld dak bedekt met pannen

Oppervlakte en inhoud

Woonoppervlakte:	52 m²
Inhoud:	137 m³
Gebouwgebonden buitenruimte:	4 m²

Indeling

Aantal kamers:	3 kamers (2 slaapkamers)
Aantal badkamers:	1 badkamer
Badkamervoorzieningen:	Toilet, douche, wastafel, wasmachineaansluiting
Aantal woonlagen:	1 woonlaag

Energie

Energielabel:	F
Verwarming:	Cv-ketel
Warm water:	Cv-ketel
Cv ketel:	Hr ketel combiketel gas gestookt uit 2011 (eigendom)

Buitenruimte

Ligging:	Aan rustige weg, in centrum, in woonwijk
Balkon dakterras:	Balkon
Tuin:	Geen tuin

Bergruimte

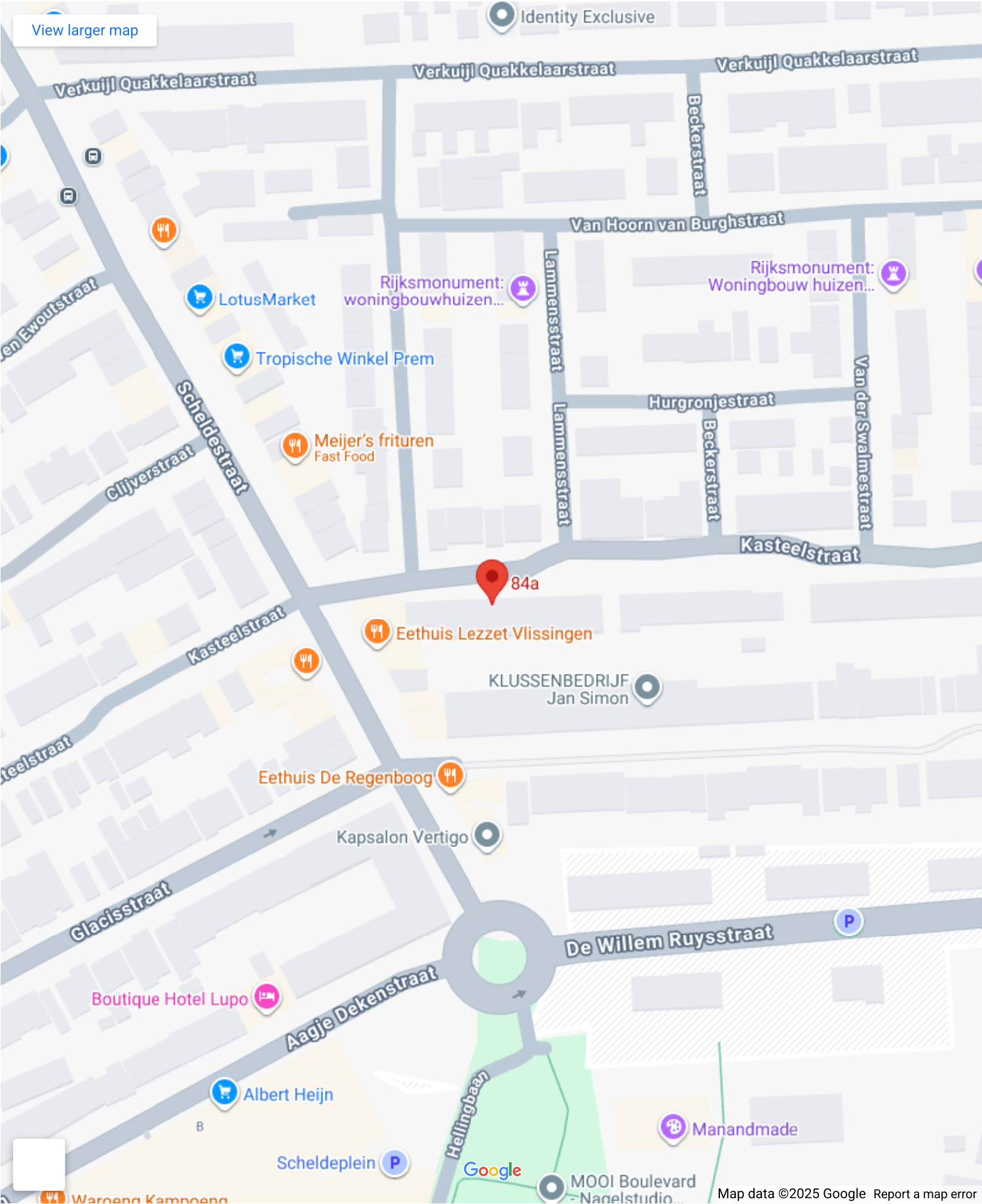
Soort parkeergelegenheid:	Parkeervergunningen
---------------------------	---------------------

Garage

Soort garage:

Geen garage

Op de kaart



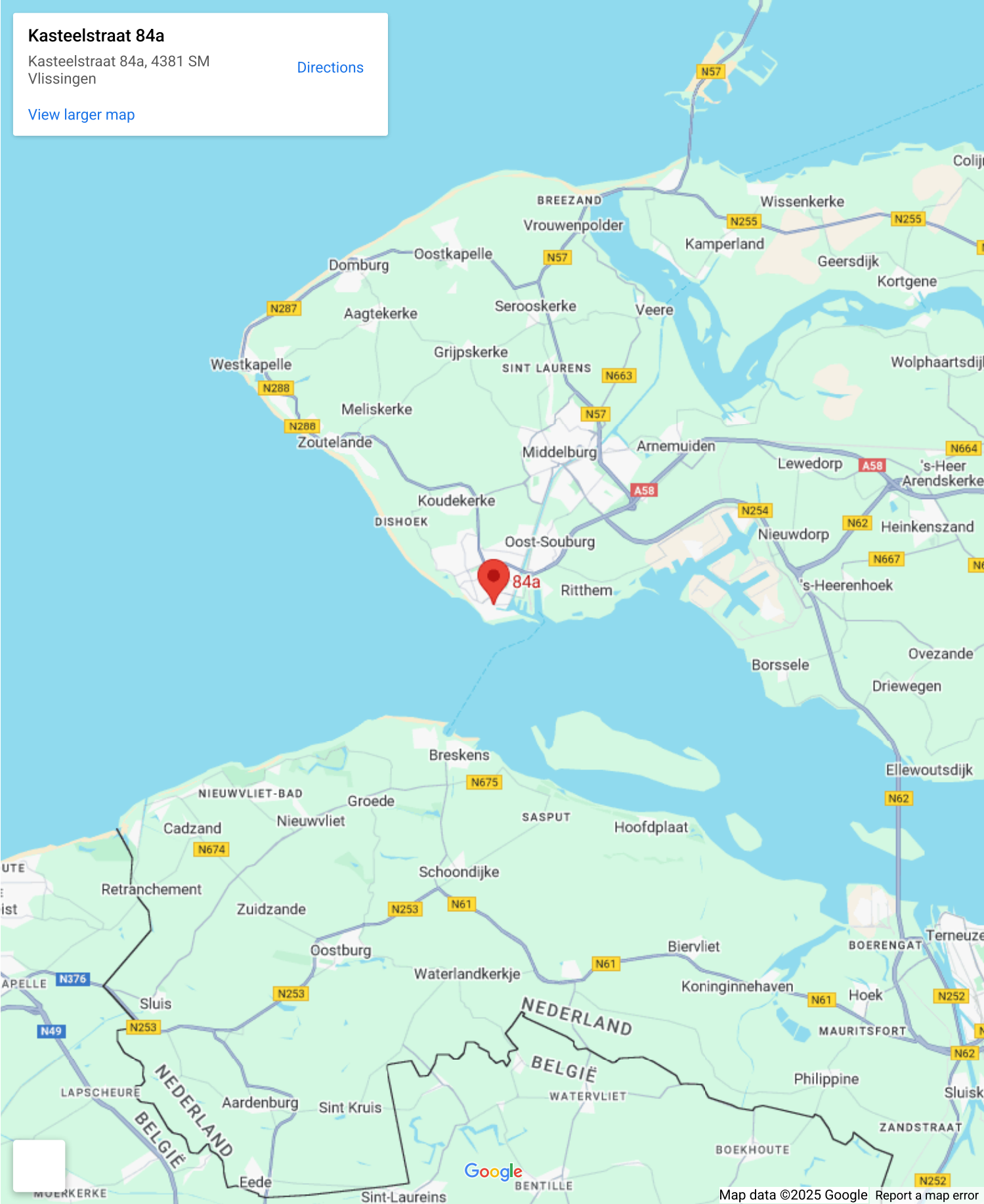
Op de kaart

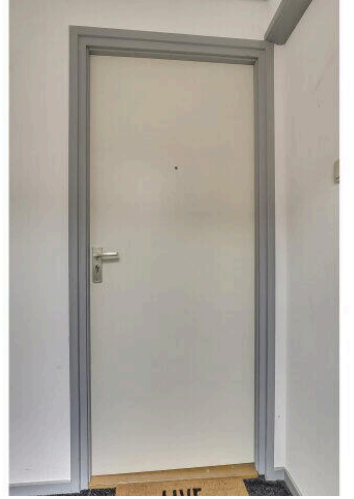
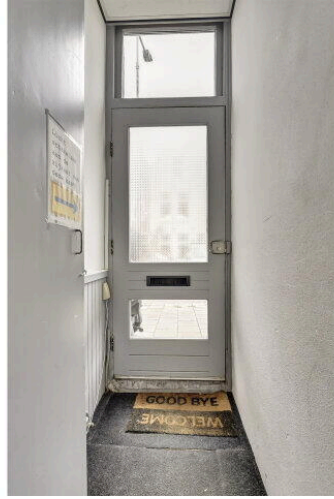
Kasteelstraat 84a

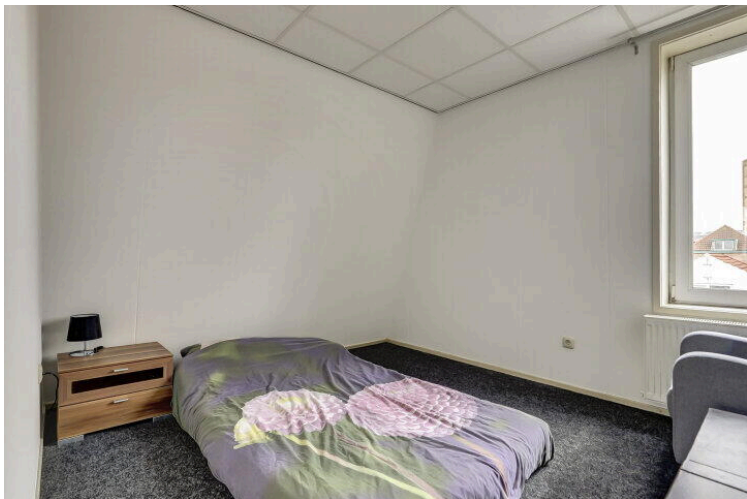
Kasteelstraat 84a, 4381 SM
Vlissingen

[Directions](#)

[View larger map](#)



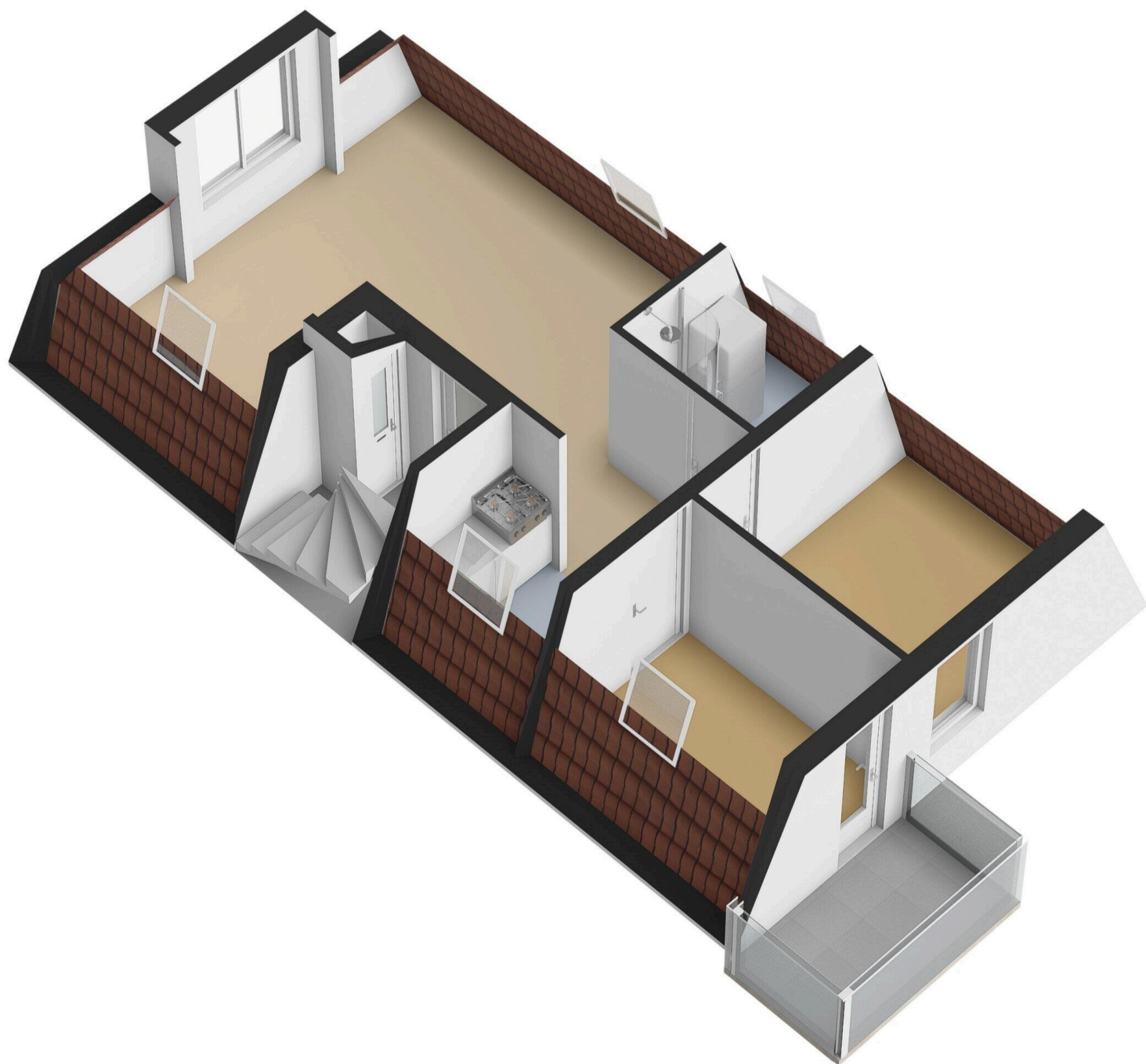








Appartement



Kasteelstraat 84 A

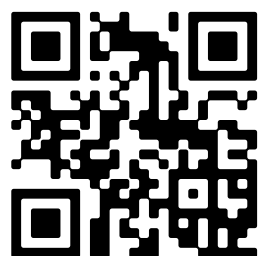
www.kasteelstraat84a.nl



Bert Bimmel Makelaardij

Badhuisstraat 16
4381 LS, Vlissingen

www.bertbimmel.nl
0118 - 414 014



📱 Scan Mij!