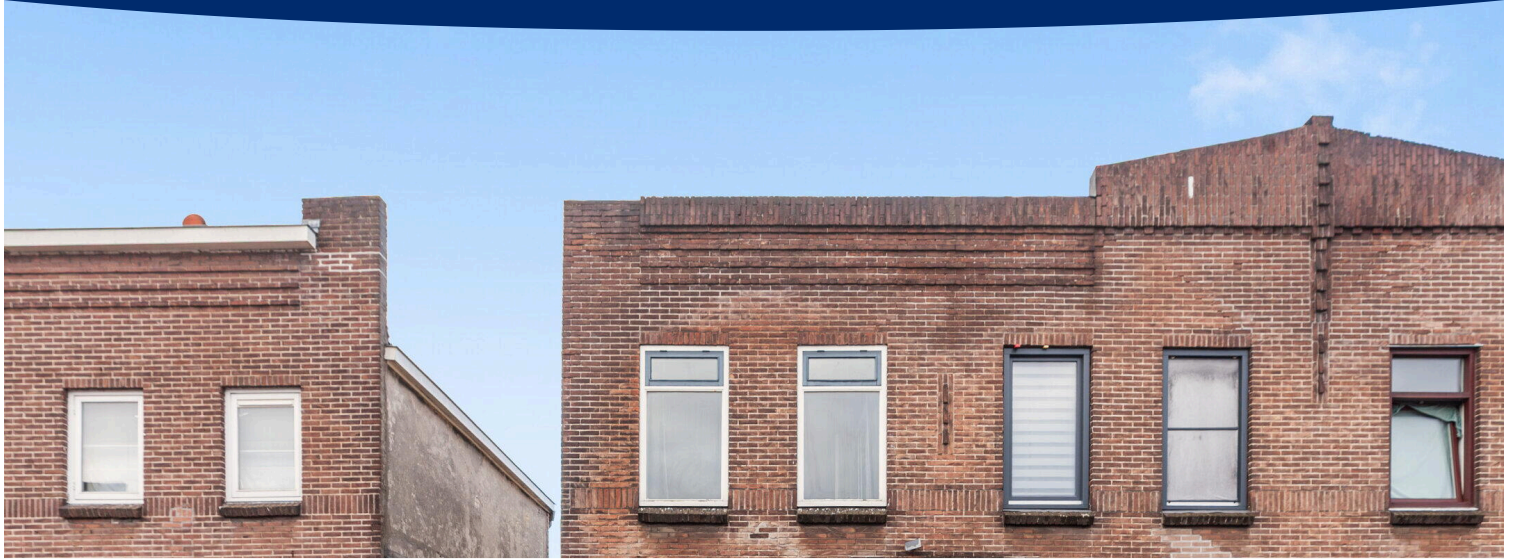


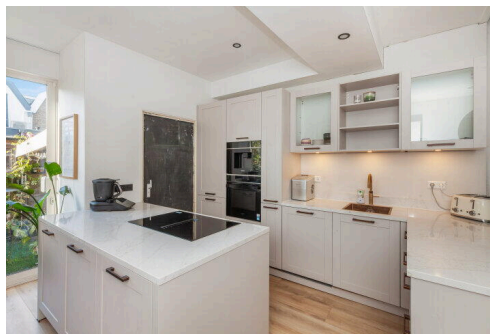
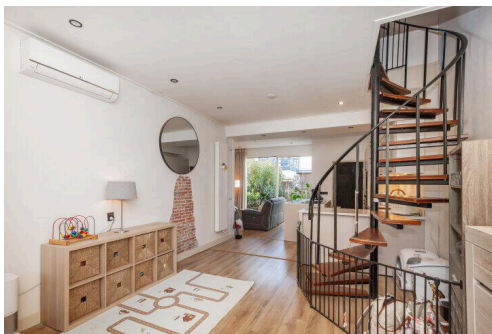
Gouda

Graaf van Bloisstraat 65 | Vraagprijs € 379.000 k.k.



BESCHIKBAAR

WWW.GRAAFVANBLOISSTRAAT65.NL



Type object:	Geschakelde woning
Bouwjaar:	1925
Woonoppervlakte:	74 m ²
Perceeloppervlakte:	107 m ²
Inhoud:	300 m ³
Aantal kamers:	3 kamers (2 slaapkamers)
Website:	www.graafvanbloisstraat65.nl



Omschrijving

Graaf van Bloisstraat 65, 2805 RJ Gouda

Van Rhijn Makelaars verkoopt:

CENTRAAL GELEGEN HOEKWONING MET UITBOUW!

Deze nette en modern afgewerkte HOEKWONING met uitbouw en riante multifunctionele berging, gelegen op een zeer centrale locatie en op loopafstand van het historische centrum van Gouda, het NS-(intercity)station en alle noodzakelijke voorzieningen staat te koop!

De woning beschikt over een sfeervolle living met uitbouw, open keukenruimte v.v. een gloednieuwe keuken, 2 slaapkamers, een moderne badkamer, een ruime en multifunctionele berging en een zonnige achtertuin op het westen.

Bouwjaar ca. 1925. Woonoppervlakte ca. 74m². Inhoud ca. 300m³. Eigen grond 107m².

Graaf van Bloisstraat:

De naam van de straat verwijst naar de historische “Graven van Blois”. Vroeger (in de middeleeuwen) hadden de Graven van Blois gebiedsrechten over Gouda en omgeving.

Er is bekend dat één van de Graven, nadat zijn familie invloed kreeg, begon met de bouw van een kasteel in Gouda rond 1361. Daarmee vormt de straatnaam, en daarmee indirect iedere woning aan deze straat, een link met het middeleeuwse verleden van Gouda: een subtiele herinnering aan de tijd dat Gouda deel uitmaakte van het graafschap.

Begane grond:

Via de entree en hal met meterkast (8 groepen en aardlekschakelaar) komt u de sfeervolle en lichtvriendelijke living van ca. 40m² binnen. De living is v.v. inbouwspots, trapopgang naar de 1e verdieping en openslaande deuren naar de zonnige achtertuin. Via de living komt u in de open keukenruimte welke zeer recent is vernieuwd (2025). De L-vormige keukenopstelling met kookeiland van ca. 8 m² is v.v. een inductie kookplaat, afzuigkap, vaatwasser, koel/vriescombinatie en inbouwspots.

Via de keukenruimte heeft u toegang tot de de volledig betegelde toiletruimte welke is v.v. wandcloset, inbouwspots en de aansluiting voor de wasmachine en droger.

Ook heeft u middels de woonkamer via de openslaande deuren toegang tot de zonnige tuin, gelegen op het westen.

De gehele begane grond is voorzien van laminaat vloerafwerking en lichte wand- en plafondafwerking. Ook beschikt de woonkamer over een airco die ook verwarmd.

Eerste verdieping:

Middels de trap in de woonkamer betreedt de eerste verdieping. Via de overloop, v.v. inbouwspots en authentieke houten balken, zijn alle vertrekken te bereiken. Allereerst de slaapkamer (1) van ca. 7m² aan de achterzijde van de woning v.v. laminaatvloer en een extra bergzolder. Ook vindt u hier de in HR-combiketel (2021). Slaapkamer (2) aan de achterzijde van ca. 10,3m² aan de voorzijde v.v. laminaatvloer,

stuukwerk/behang, authentieke houten balken en airco, welke ook verwarmd.

De overloop en slaapkamers zijn voorzien van laminaat vloerafwerking en lichte wand- en plafondaafwerking. De moderne badkamer van ca. 4,3 m² voorzien van inloofdouche met regendouche en handdouche, dubbele wastafel met spiegels, hangend toilet, handdoek radiator en inbouwspots.

Berging:

Een groot pluspunt van deze woning is de enorme multifunctionele berging aan de zijkant van de woning van maar liefst 7(!) meter diep! Deze ruimte biedt legio mogelijkheden zoals een hobby- of werkruimte!

Buiten:

De woning beschikt over een zonnige en verzorgde tuin met riante overkapping, gelegen op het westen waar u heerlijk van de zon kunt genieten!

Afmetingen:

- Woonkamer ca. 10,23x5,9/3,92m.
- Keuken ca. 4,15x1,75m.
- Slaapkamer (1) ca. 3,75/2,19x2.40m.
- Slaapkamer (2) ca. 3,88x2,66m.
- Badkamer ca. 2,19x1,97m.
- Berging ca. 7,06x1,92m.
- Tuin ca. 5,90x4,30m.
- Overkapping 4,30x1,75m.

Algemeen:

- recent voorzien van een gloednieuwe keuken;
- zeer riante berging;
- op ca. 5 minuten wandelafstand van de historische markt;
- op ca. 6 minuten wandelafstand van het centraal station;
- op ca. 5 minuten autoafstand van uitvalswegen A-12 en A-20;
- het betreft hier parkeren met een parkeervergunning (verkrijgbaar via Parkeerservice Gouda);
- Overdracht in overleg/zo snel mogelijk.

Disclaimer:

Deze woning is ingemeten volgens de NEN2580 en voorzien van een meetcertificaat. De meetinstructie biedt een uniforme manier van meten, maar sluit kleine verschillen in meetuitkomsten niet uit. Alle informatie is bedoeld als uitnodiging tot het doen van een bod of het starten van onderhandelingen. Aan deze woninginformatie kunnen geen rechten worden ontleend.

Kenmerken

Vraagprijs:	€ 379.000 k.k.
Aanvaarding:	In overleg

Bouw

Object type:	Eengezinswoning, geschakelde woning
Soort bouw:	Bestaande bouw
Bouwjaar:	1925
Soort dak:	Zadeldak bedekt met pannen

Oppervlakte en inhoud

Woonoppervlakte:	74 m²
Perceeloppervlakte:	107 m²
Inhoud:	300 m³
Overige inpandige ruimte:	13 m²

Indeling

Aantal kamers:	3 kamers (2 slaapkamers)
Aantal badkamers:	1 badkamer
Aantal woonlagen:	2 woonlagen
Voorzieningen:	Airconditioning, zonnepanelen

Energie

Energielabel:	G
---------------	---

Buitenruimte

Ligging:	In woonwijk
Tuin:	Achtertuin
Achtertuin:	25 m² (4.3 meter diep en 5.9 meter breed)
Ligging tuin:	Gelegen op het westen en en bereikbaar via achterom

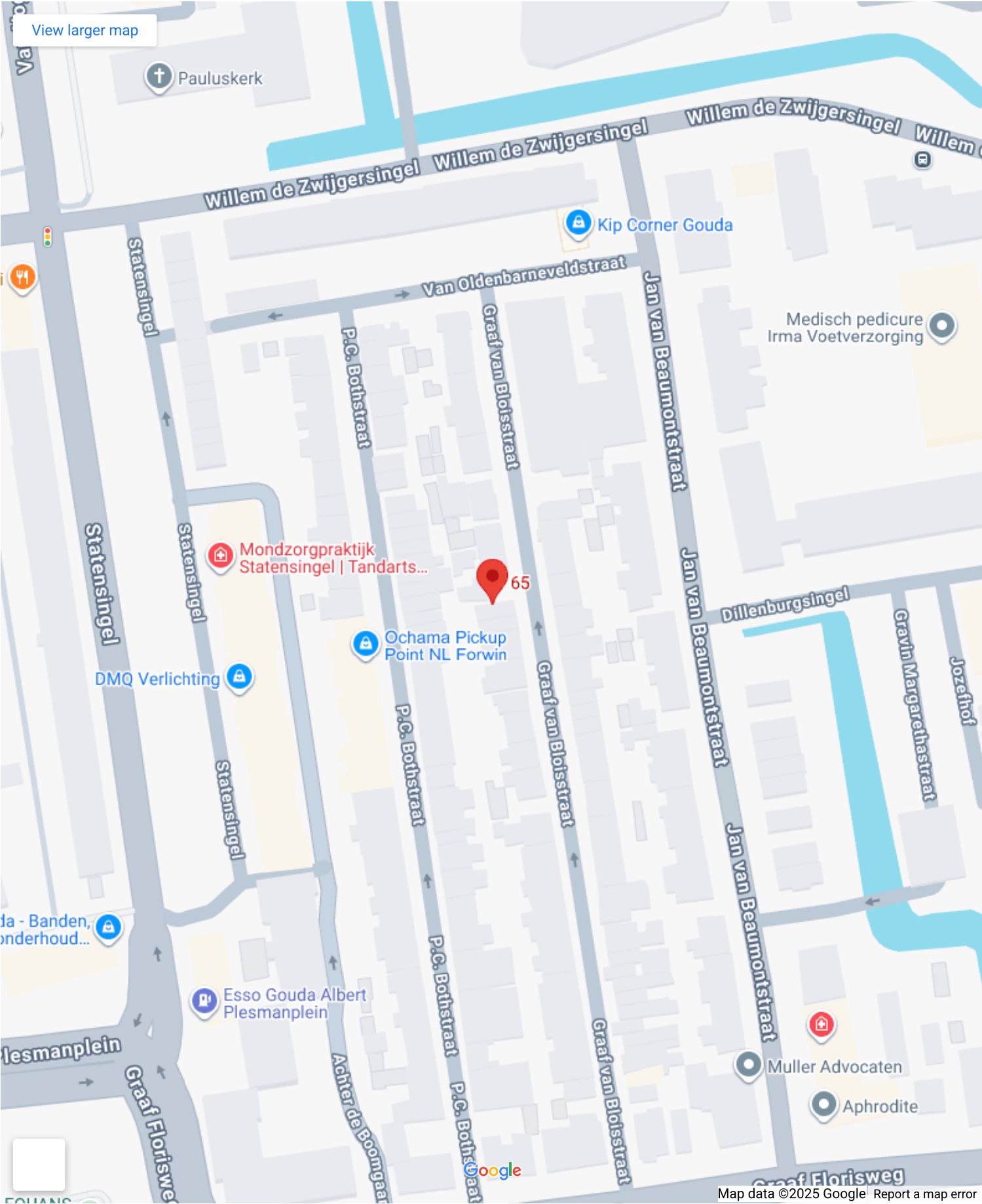
Bergruimte

Schuur berging:	Aangebouwd steen
Voorzieningen schuur:	Voorzien van elektra
Soort parkeergelegenheid:	Betaald parkeren

Garage

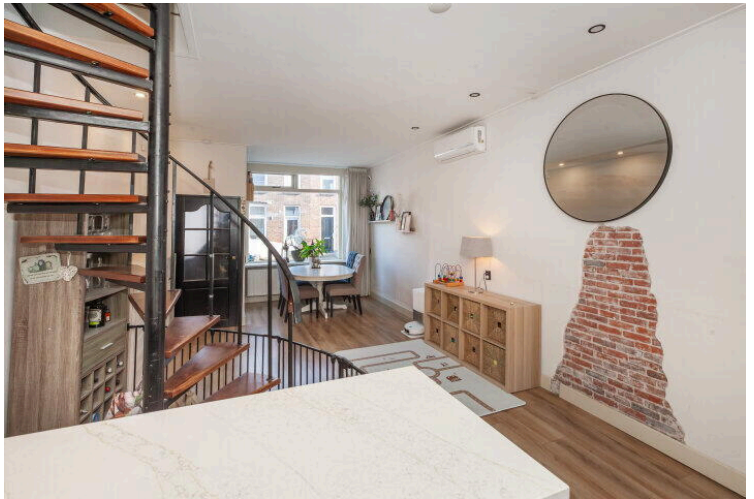
Soort garage:	Geen garage
---------------	-------------

Op de kaart



Map data ©2025 Google [Report a map error](#)

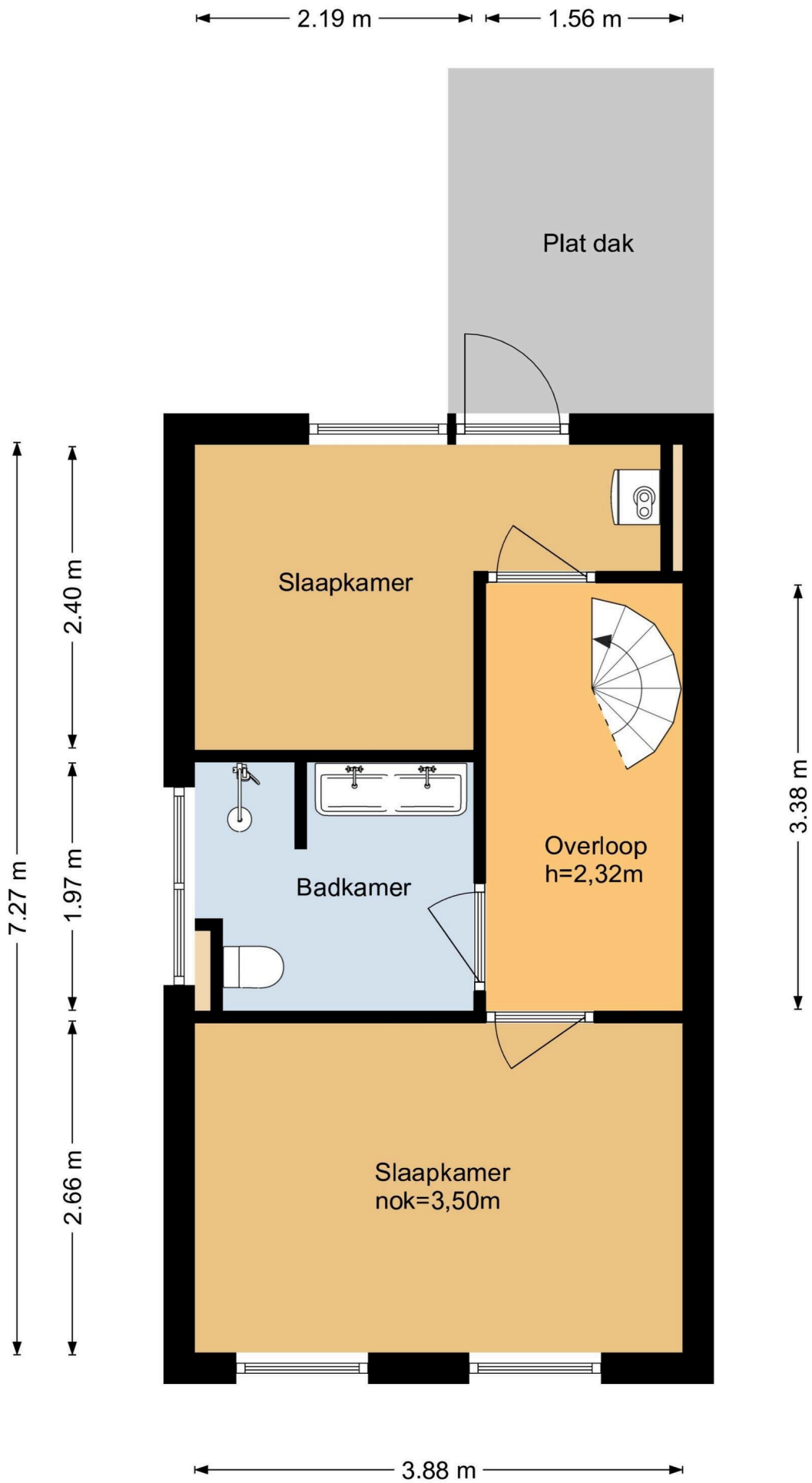


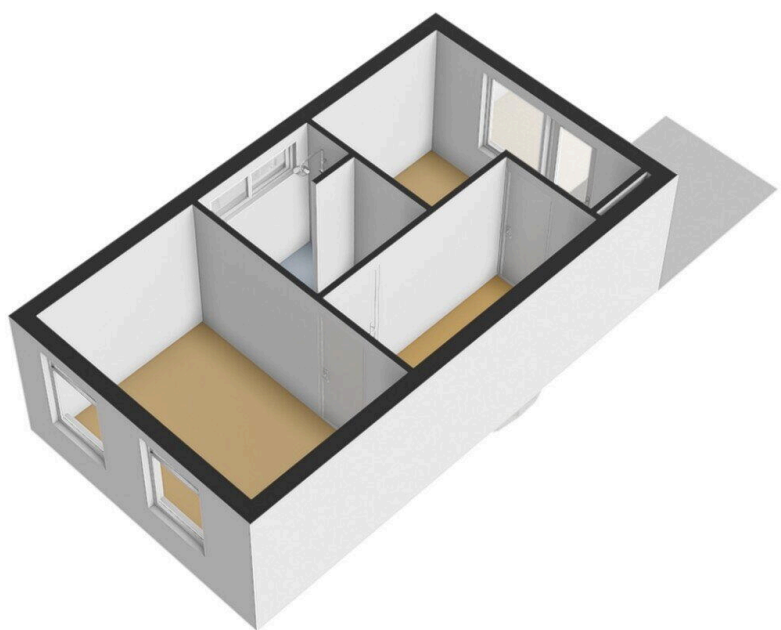




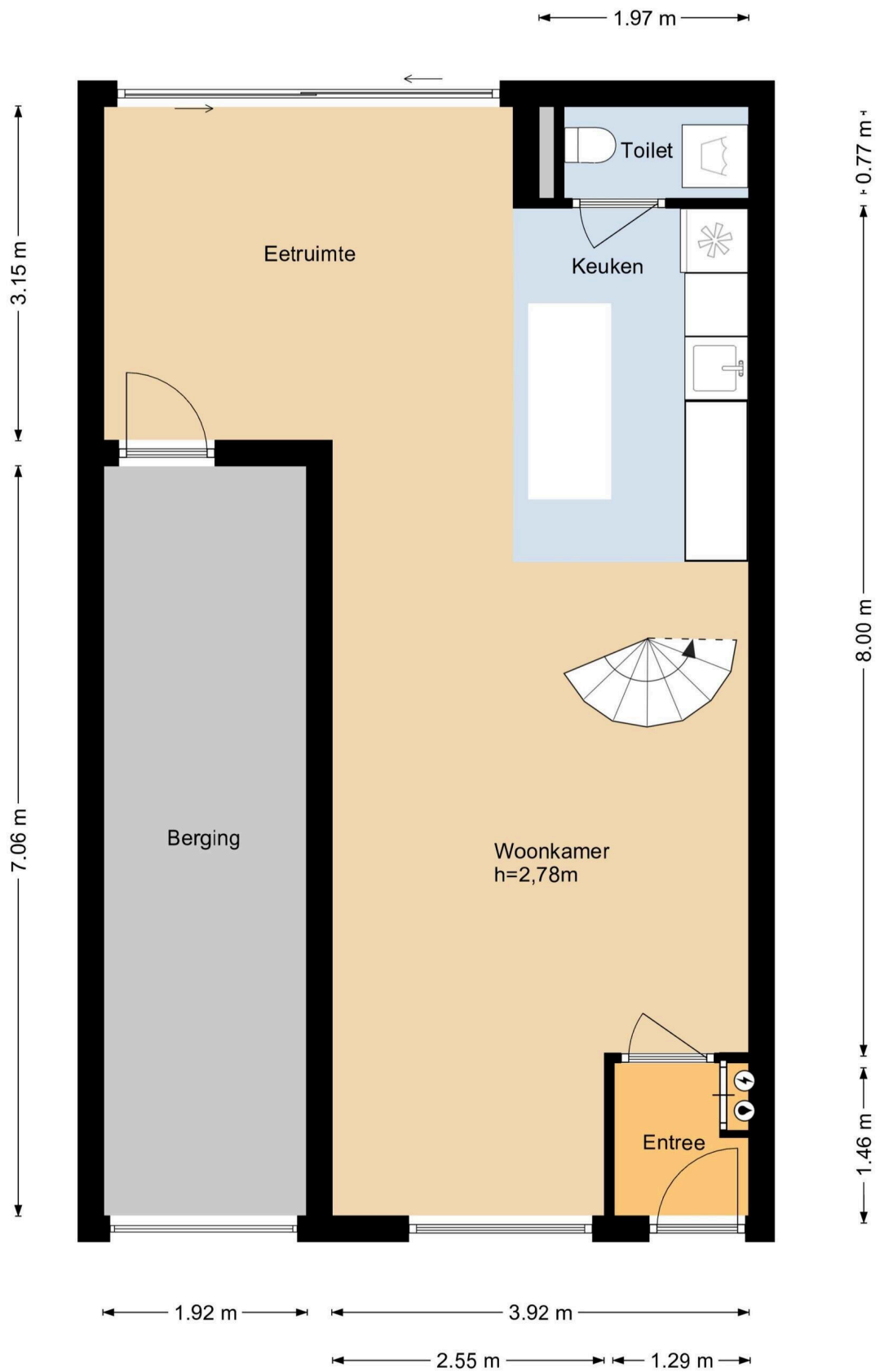


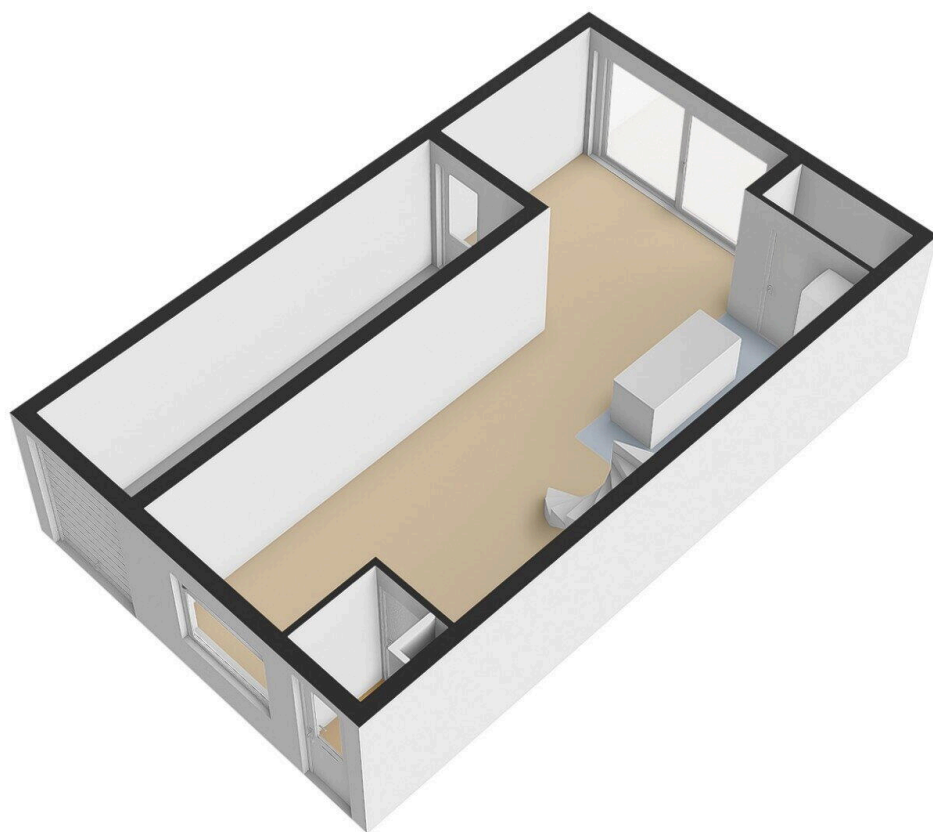


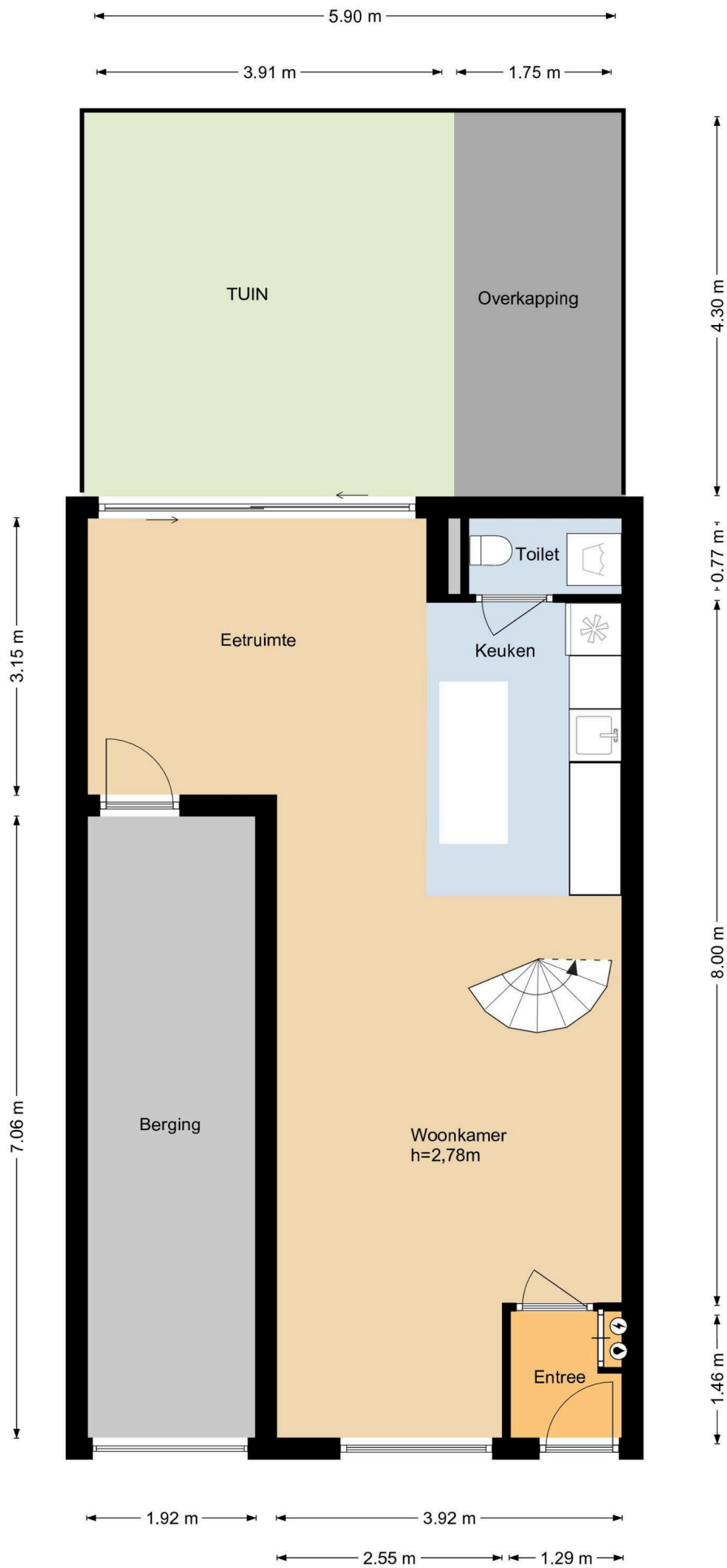


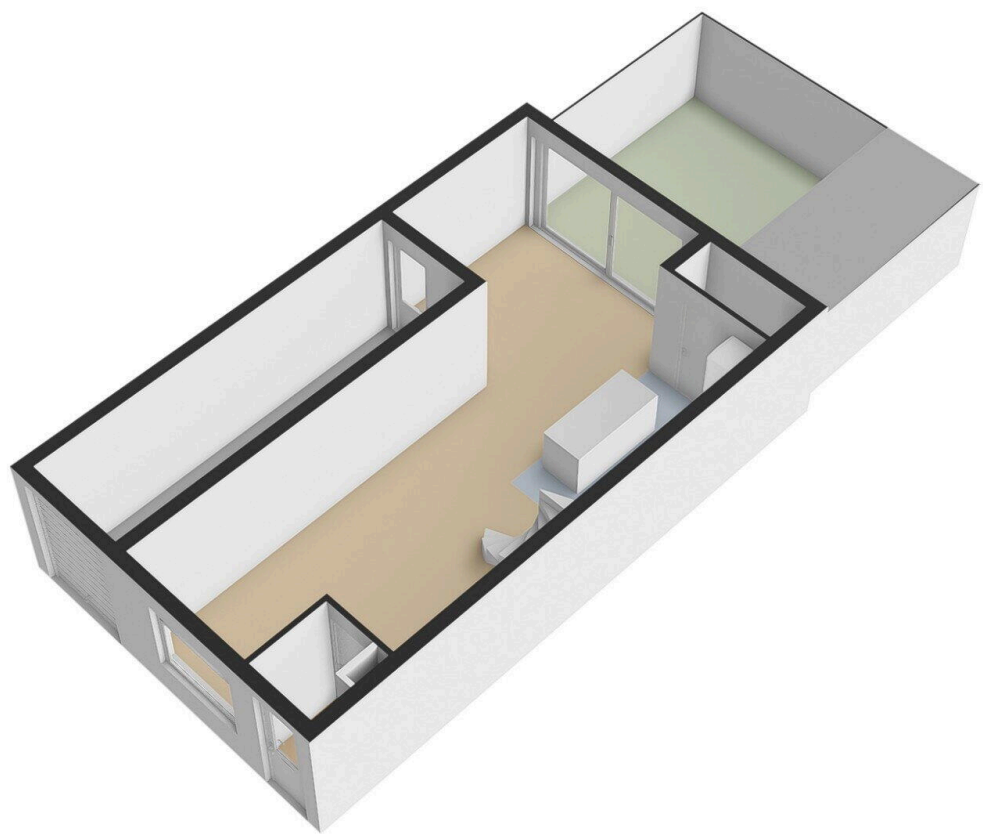


plan_9 vastgoed inmeting









Graaf van Bloisstraat 65

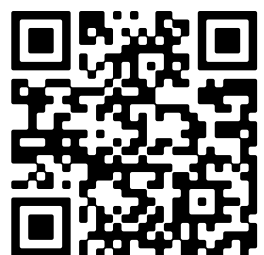
www.graafvanbloisstraat65.nl



Van Rhijn Makelaars

van Limburg Stirumstraat 2
2805 BD, Gouda

www.vanrhijnmakelaars.nl
0182 - 748 739



📱 Scan Mij!