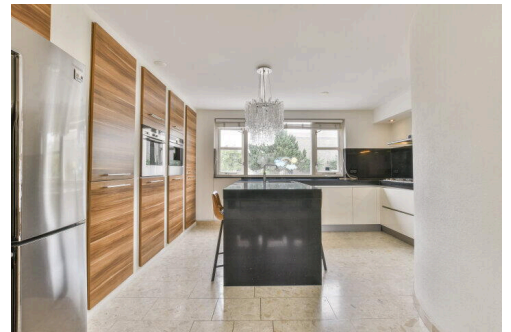
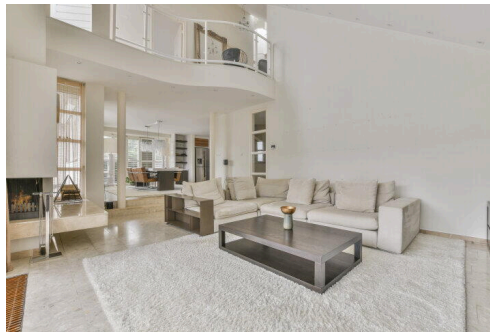


Zaandam

H. Soeteboomstraat 21 | Vraagprijs € 1.099.000 k.k.

BESCHIKBAAR

WWW.HSOETEBOOMSTRAAT21.NL



Type object: Villa, vrijstaande woning
Woonoppervlakte: 235 m²
Perceeloppervlakte: 488 m²
Inhoud: 970 m³
Aantal kamers: 7 kamers (6 slaapkamers)
Website: www.hsoeteboomstraat21.nl



www.pma-realestate.nl | +31 (0)235328736

Omschrijving

H. Soeteboomstraat 21, 1507 RX Zaandam

Luxe villa van maar liefst 235m², aan het water in de gewilde wijk Westwatering
PMA Makelaardij en Beheer presenteert: H. Soeteboomstraat 21 in Zaandam.

Deze elegante villa, schitterend gelegen aan het water, biedt een uitzonderlijke combinatie van luxe, ruimte en rust. De woning straalt klasse uit en vormt een ideaal thuis voor wie ruimtelijk en comfortabel wil wonen in een geliefde woonomgeving.

Begane grond:

Via het bordes bereikt u de statige entree. De ruime ontvangsthal met het karakteristieke ronde trappenhuis zet direct de toon: elegant en uitnodigend. Vanuit de hal bereikt u de garderobe, het toilet, de garage én de royale leefruimtes. De living, eetkamer en open keuken vormen één ruimtelijk geheel. Dankzij de openslaande deuren vloeien binnen- en buitenleven naadloos in elkaar over, met het water als prachtig decor.

Souterrain:

Het souterrain van 52 m² met vloerverwarming is veelzijdig inzetbaar. Denk aan een thuisbioscoop, fitnessruimte, atelier of praktijk aan huis. Een luxe extra verdieping die zich perfect laat aanpassen aan uw wensen.

Eerste verdieping:

Op de eerste verdieping vindt u drie grote slaapkamers en een stijlvolle badkamer met dubbele inloopdouche en dubbele wastafels. De hoofdslaapkamer heeft openslaande deuren naar een royaal balkon met uitzicht op het water.

Tweede verdieping:

De bovenste verdieping biedt twee extra slaapkamers en veel bergruimte. Ideaal voor gasten, grotere gezinnen of werken vanuit huis.

Tuin en buitenruimtes:

Rondom de villa ligt een prachtig aangelegde tuin met meerdere terrassen aan het water. De ligging op het zuidoosten zorgt voor veel zon, terwijl de eigen steiger direct toegang biedt tot het vaarwater.

Bijzonderheden:

- Perceel van 488m² (belast met erfpacht)
- Twee scholen op 5 minuten loopafstand
- 20 minuten rijden naar Amsterdam Centraal
- Luxe villa op een ruim perceel

- Wonen aan het water met eigen steiger
- Gelegen in de gewilde wijk Westwatering

Kenmerken

Vraagprijs:	€ 1.099.000 k.k.
Aanvaarding:	In overleg

Bouw

Object type:	Villa, vrijstaande woning
Soort bouw:	Bestaande bouw
Soort dak:	Zadeldak

Oppervlakte en inhoud

Woonoppervlakte:	235 m²
Perceeloppervlakte:	488 m²
Inhoud:	970 m³
Overige inpandige ruimte:	23 m²
Externe bergruimte:	13 m²
Gebouwgebonden buitenruimte:	10 m²

Indeling

Aantal kamers:	7 kamers (6 slaapkamers)
Aantal badkamers:	1 badkamer
Badkamervoorzieningen:	Toilet, dubbele wastafel, inloopdouche
Aantal woonlagen:	1 woonlaag

Energie

Energielabel:	C
Isolatie:	Muurisolatie, vloerisolatie, dubbel glas
Verwarming:	Cv-ketel, open haard, vloerverwarming gedeeltelijk
Warm water:	Cv-ketel

Buitenruimte

Ligging:	Aan water, aan rustige weg, in woonwijk, aan vaarwater, in bosrijke omgeving
Tuin:	Achtertuin, voortuin, zijtuin, tuin rondom
Ligging tuin:	En bereikbaar via achterom

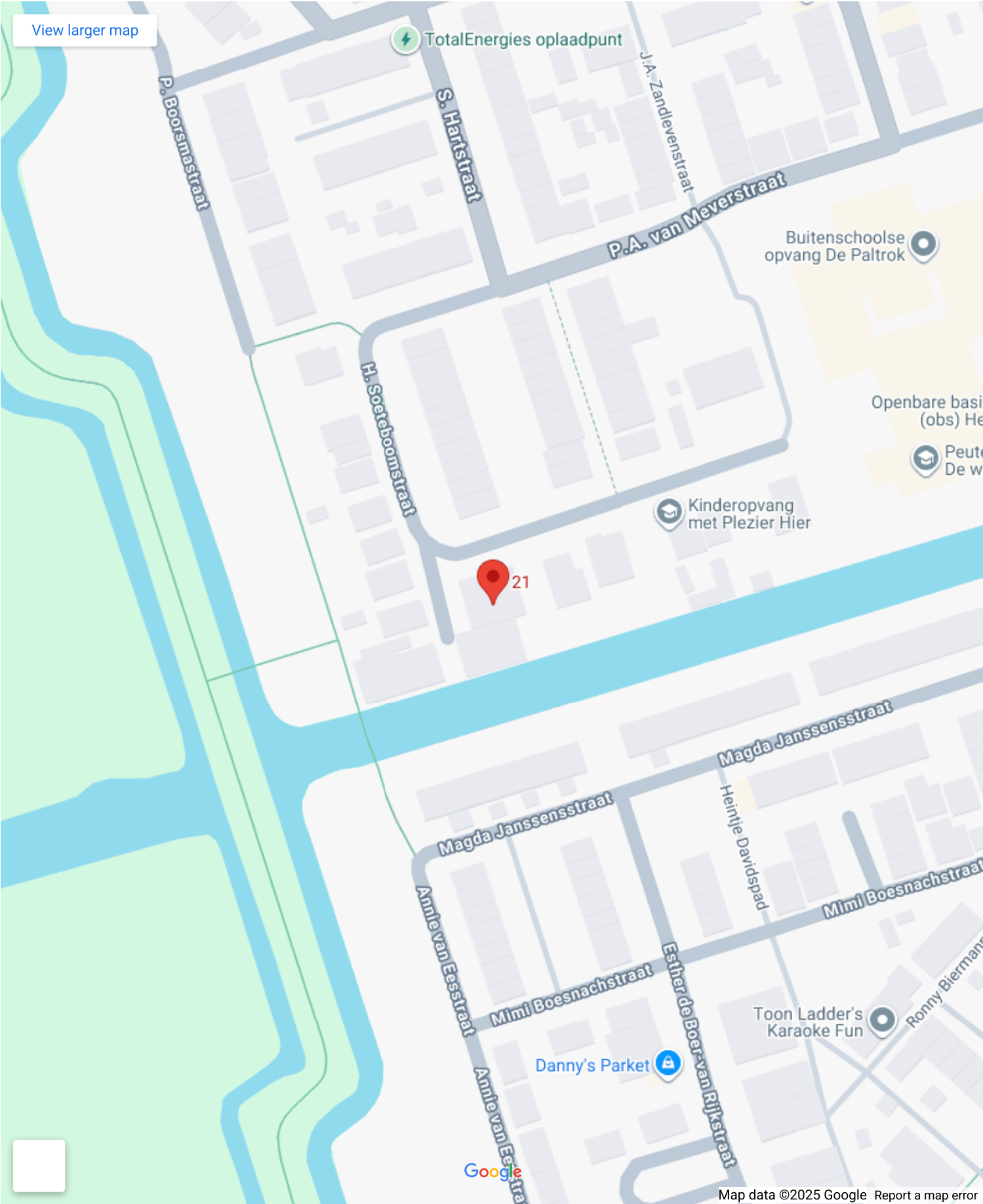
Bergruimte

Schuur berging:	Vrijstaande houten berging
Voorzieningen schuur:	Voorzien van elektra
Soort parkeergelegenheid:	Openbaar parkeren, op eigen terrein

Garage

Soort garage:	Aangebouwd steen
Capaciteit garage:	1 auto
Voorzieningen garage:	Elektra, stromend water, vliering, elektrische deur

Op de kaart



Op de kaart

H. Soeteboomstraat 21

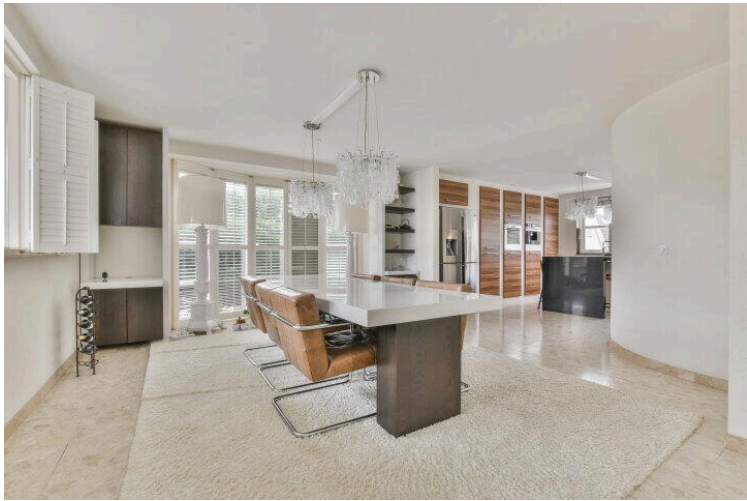
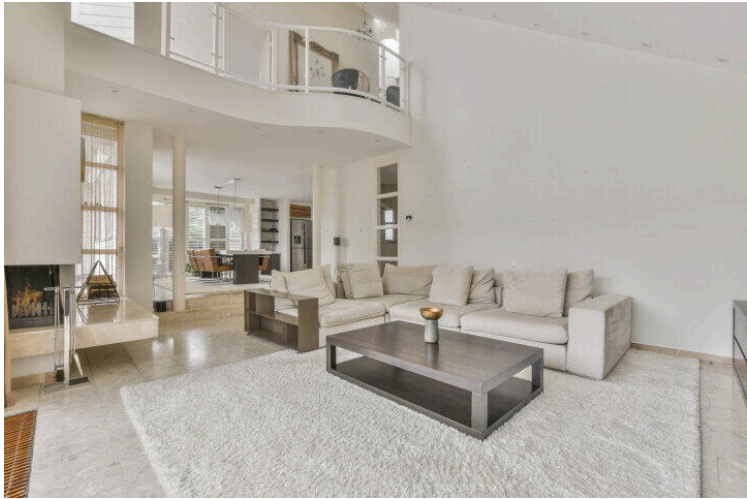
H. Soeteboomstraat 21, 1507 RX
Zaandam

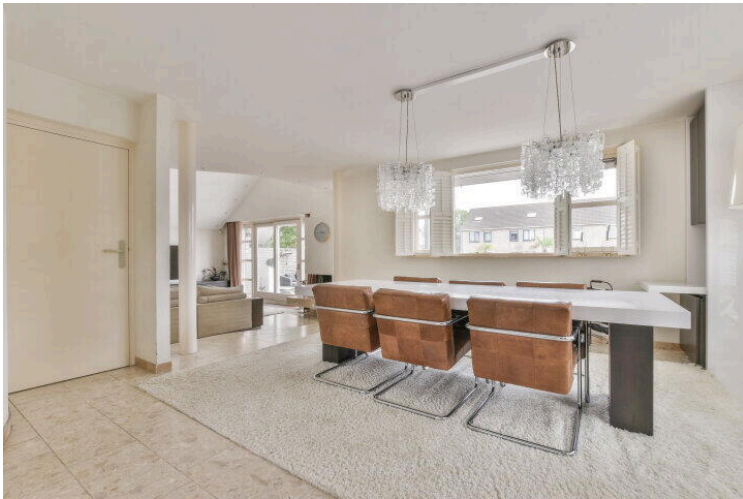
[Directions](#)

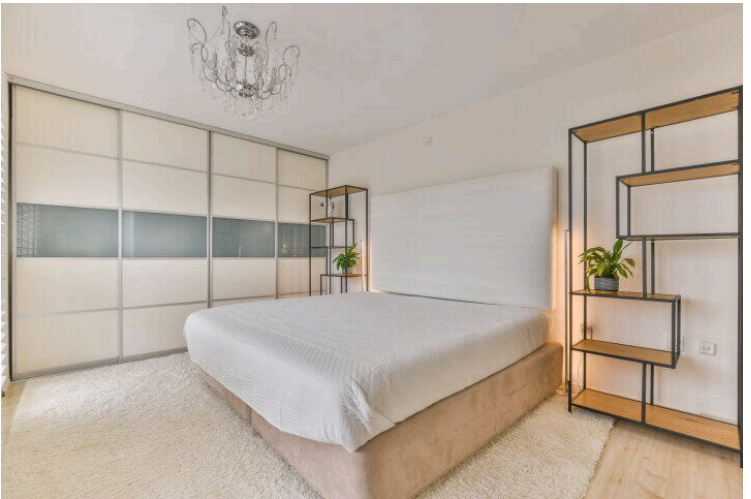
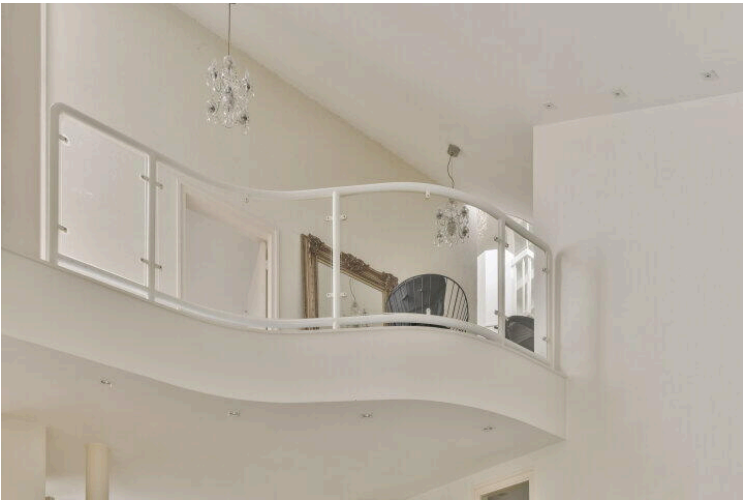
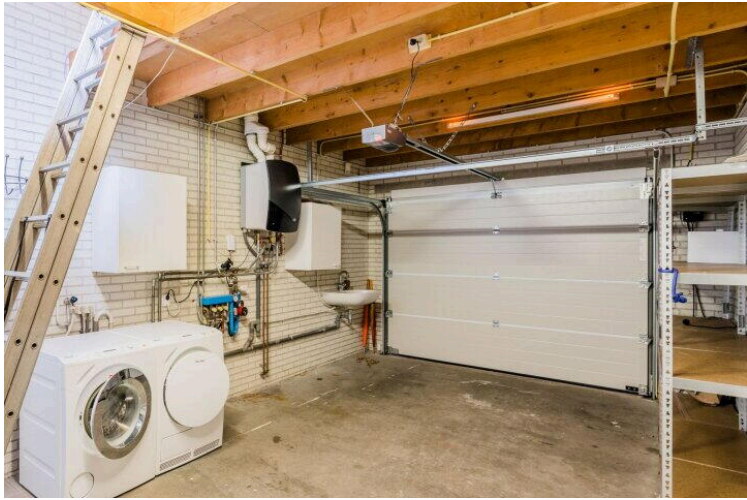
[View larger map](#)

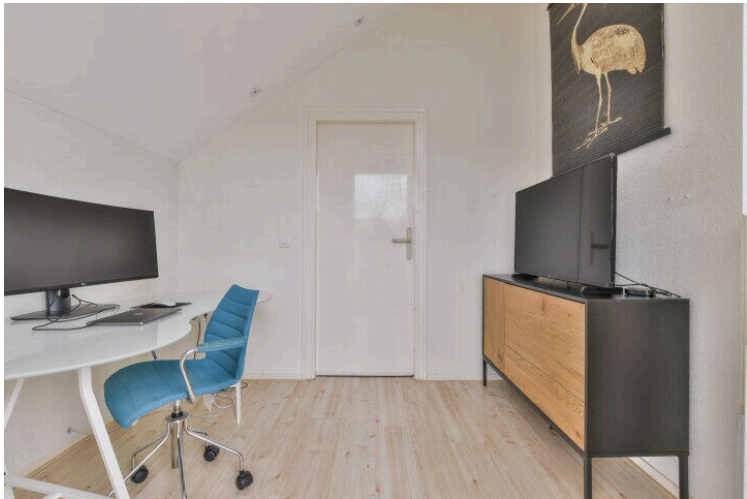
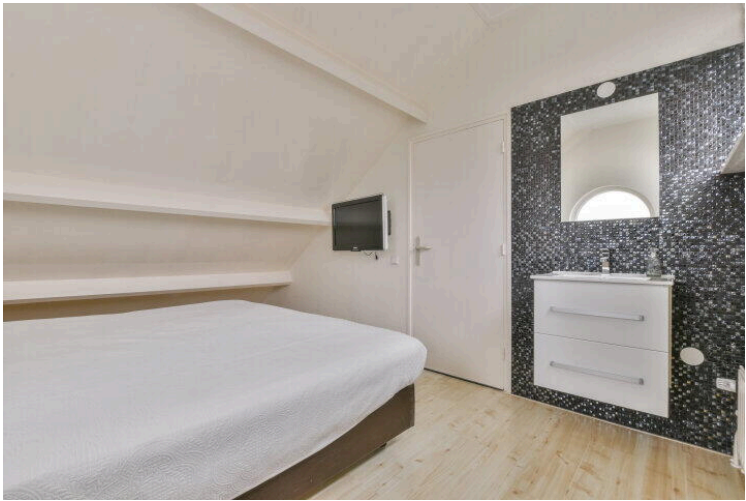
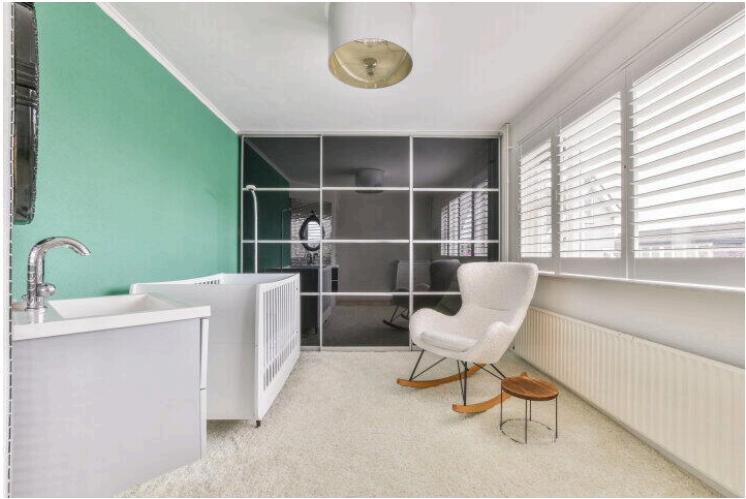


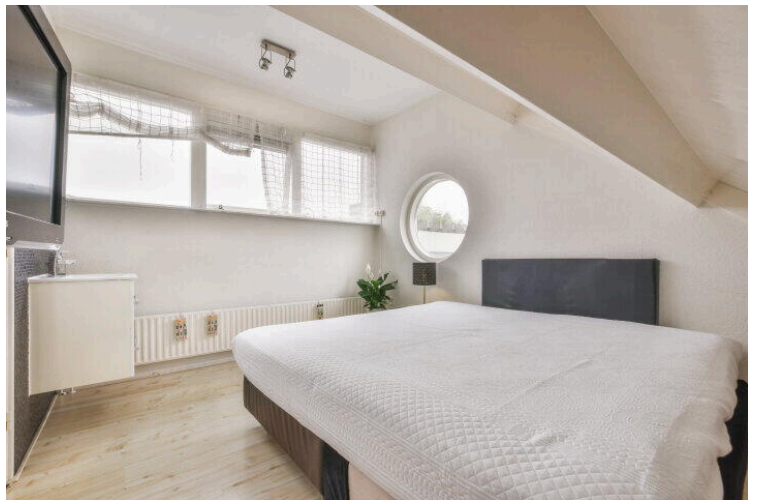
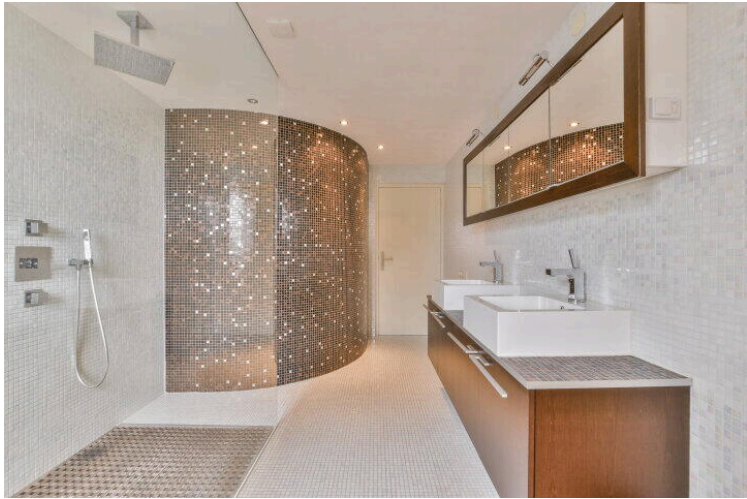
Map data ©2025 Google, Report a map error

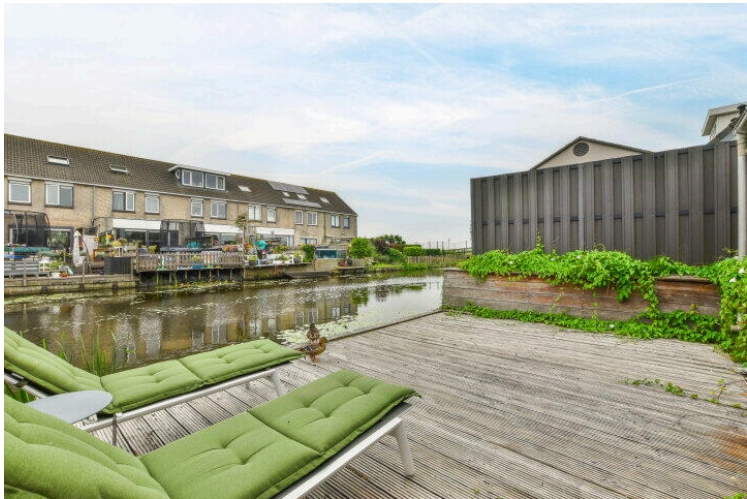


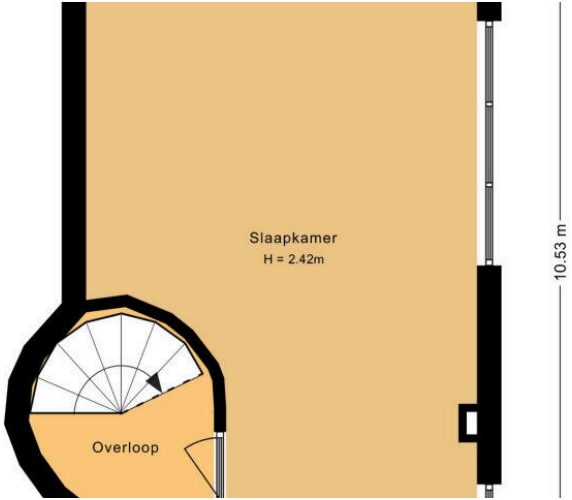


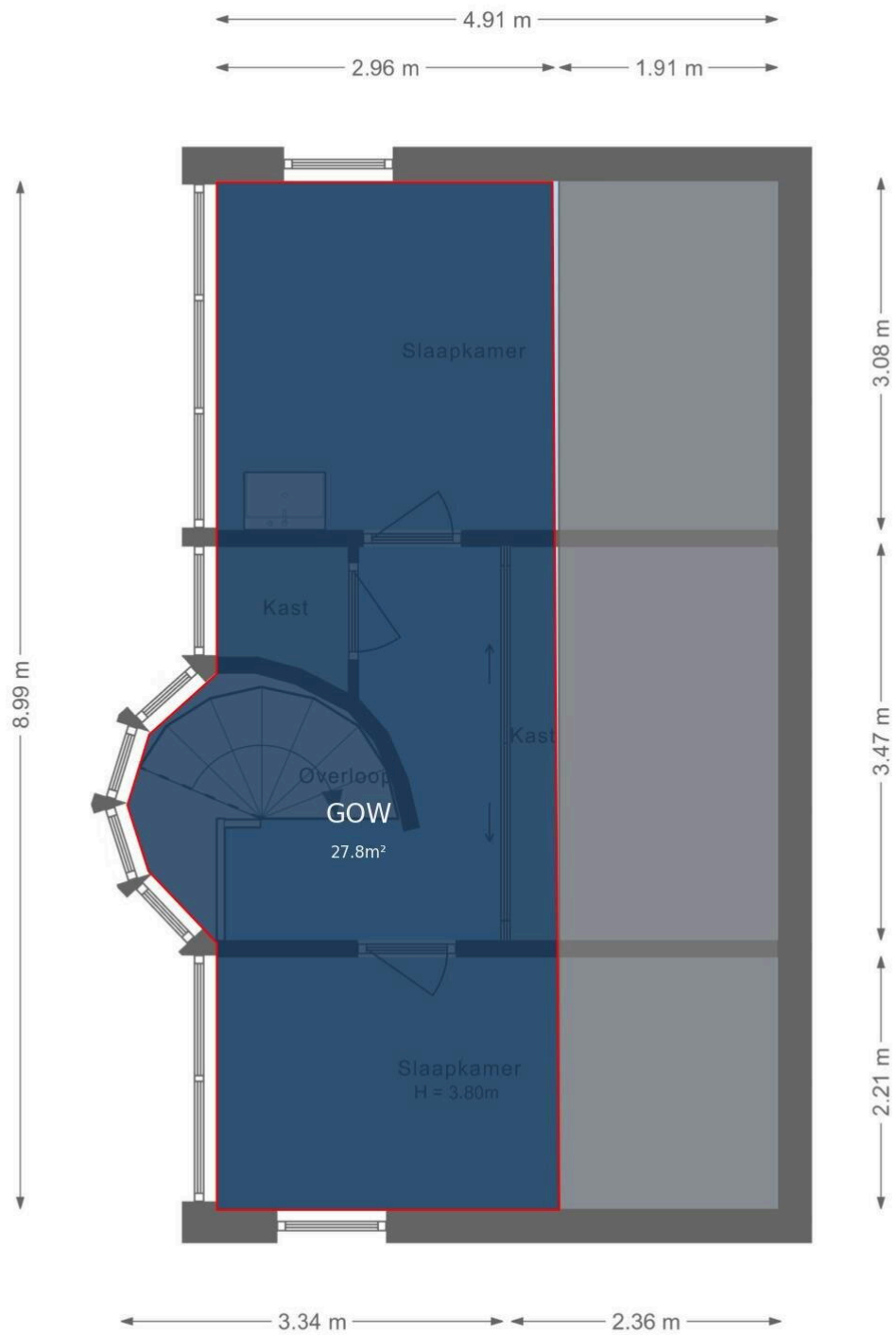


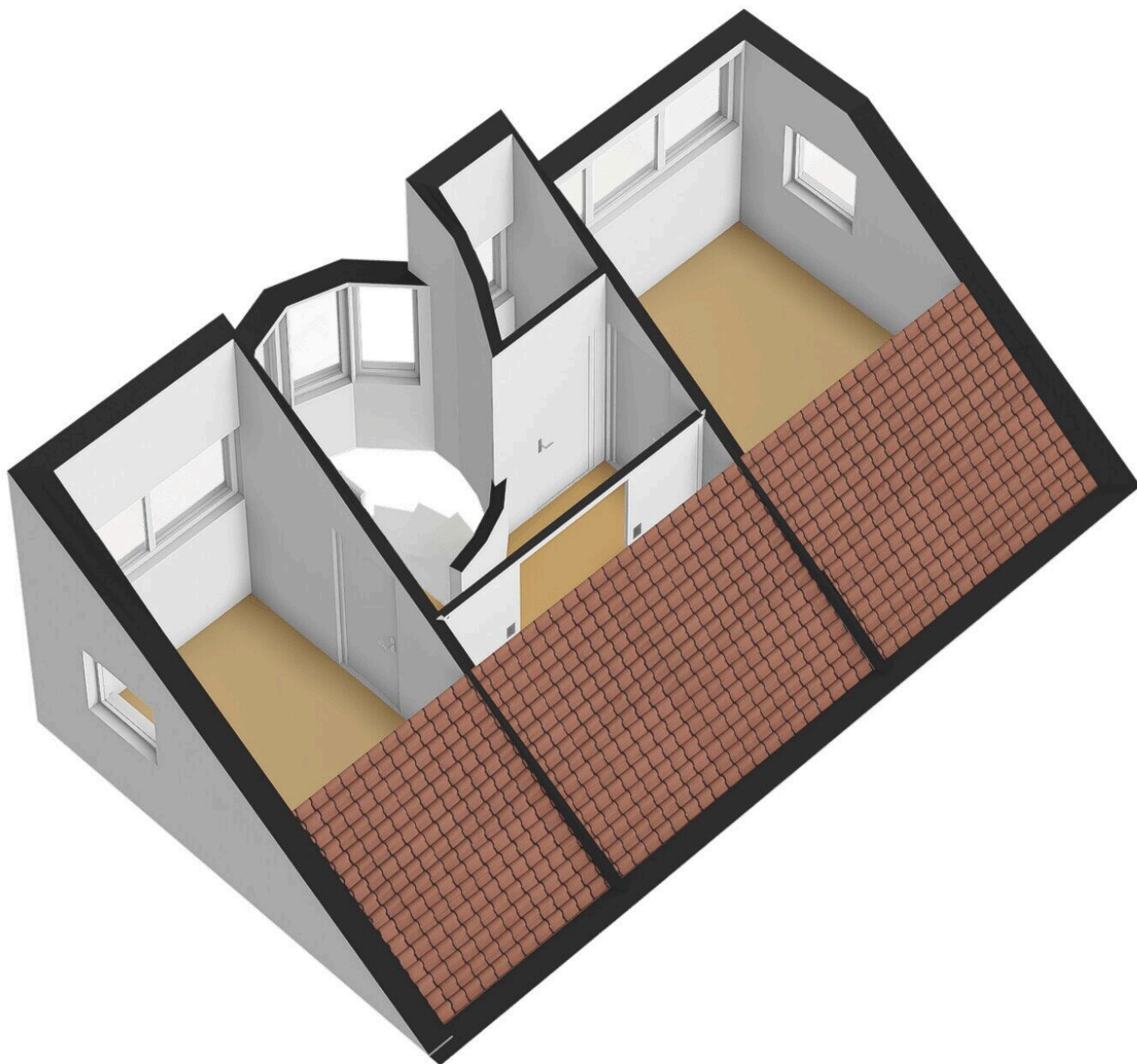


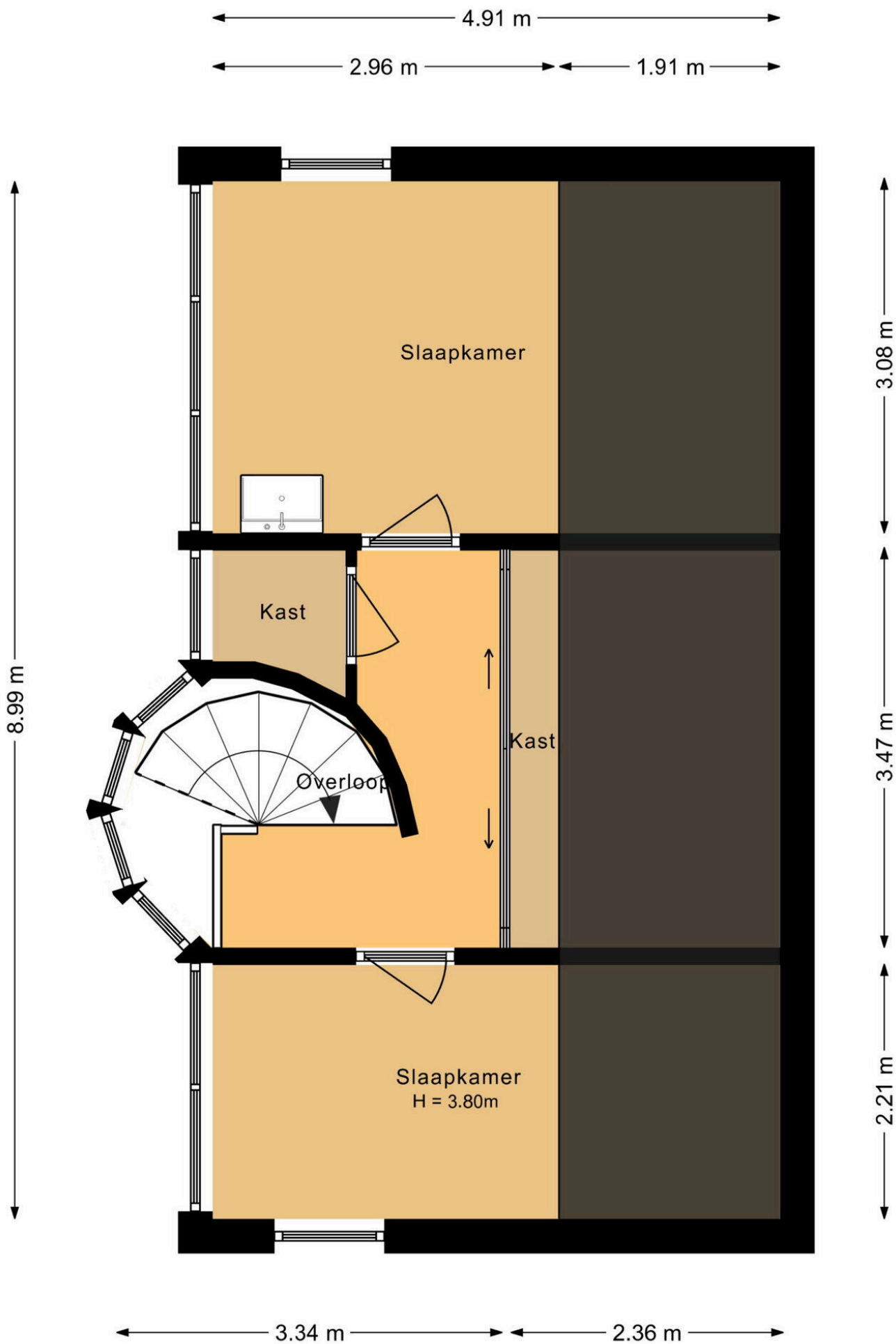


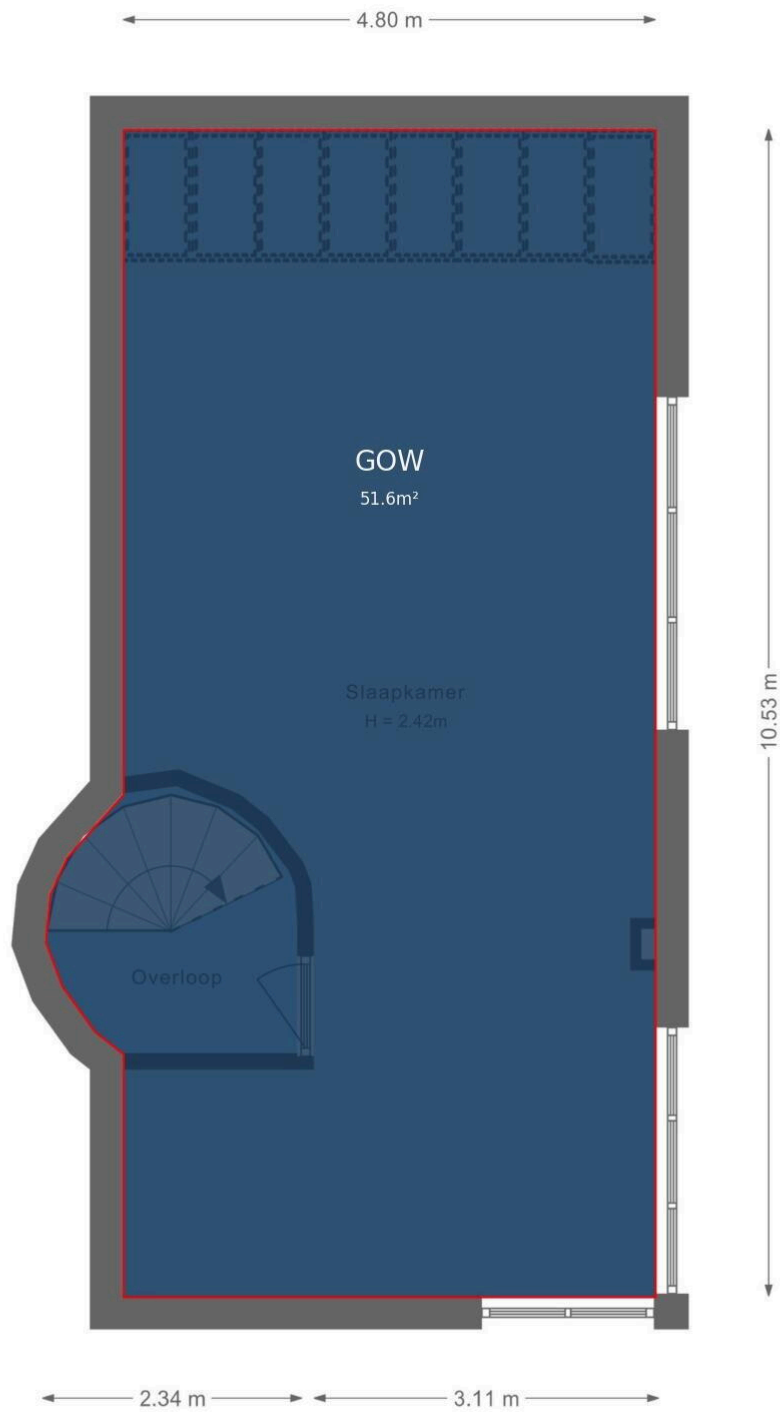


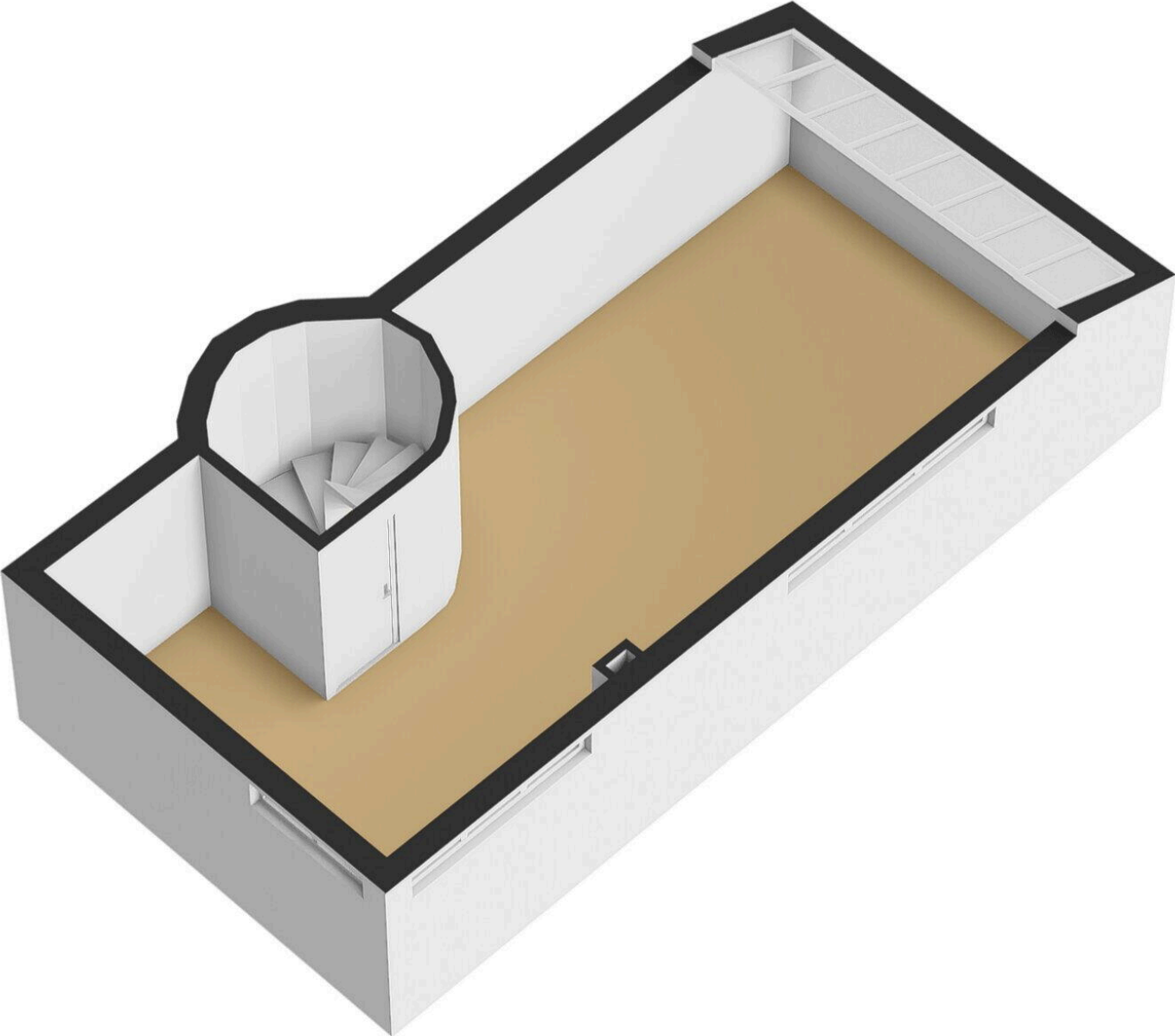












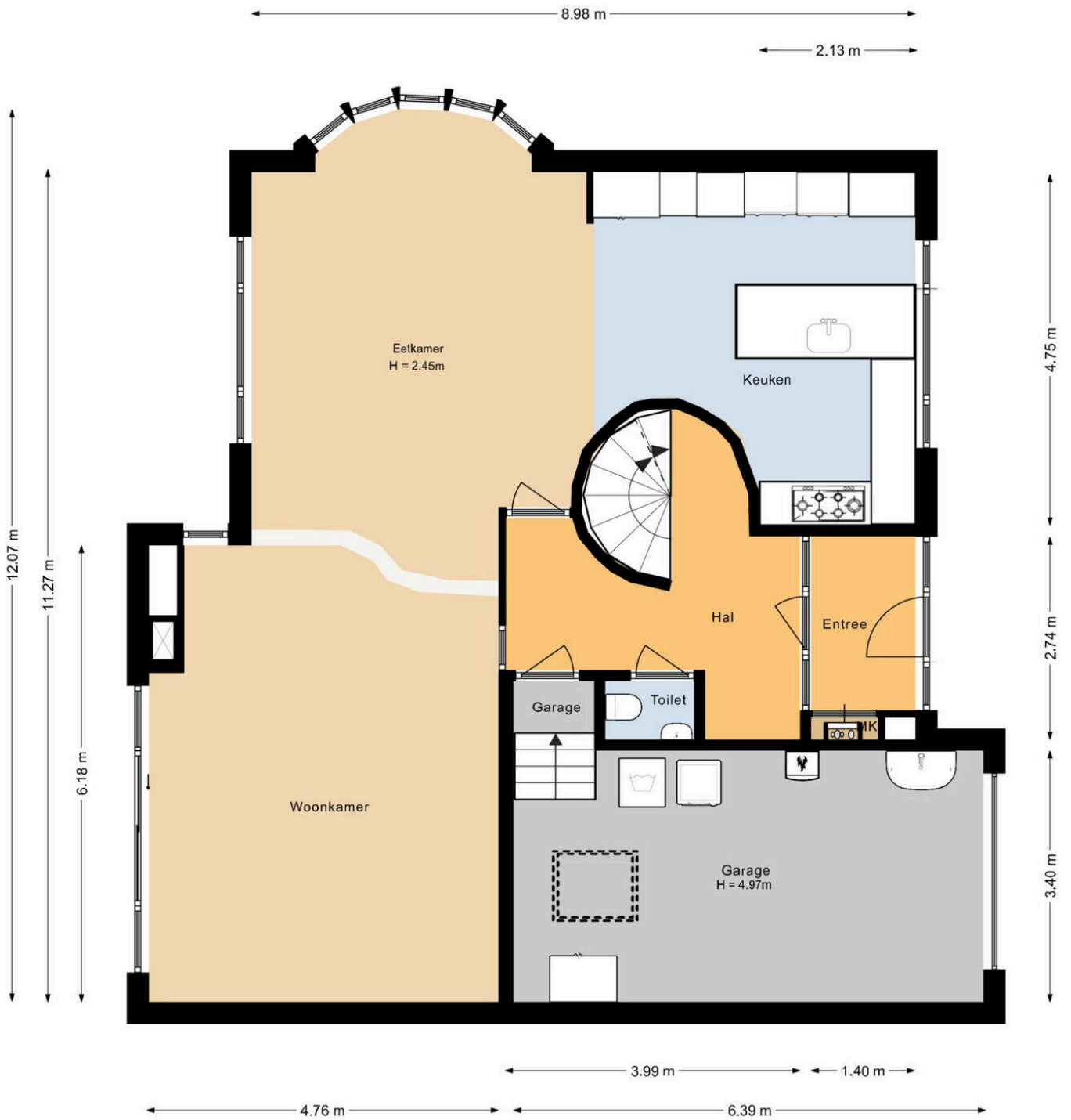






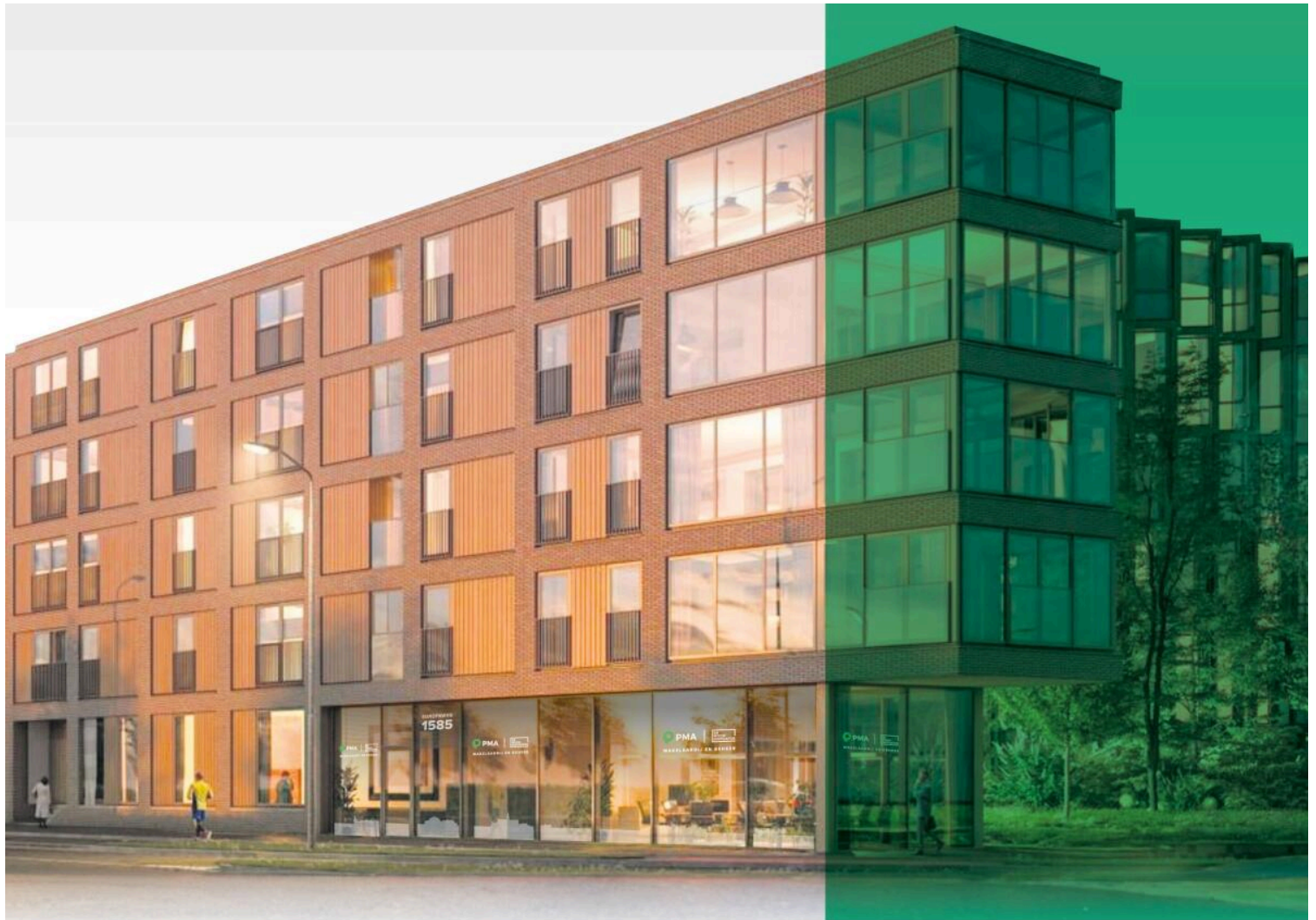






H. Soeteboomstraat 21

www.hsoeteboomstraat21.nl



PMA Meerstad

Europaweg 1585
2035 LA, Haarlem

www.pma-realestate.nl
+31 (0)235328736



📱 Scan Mij!