

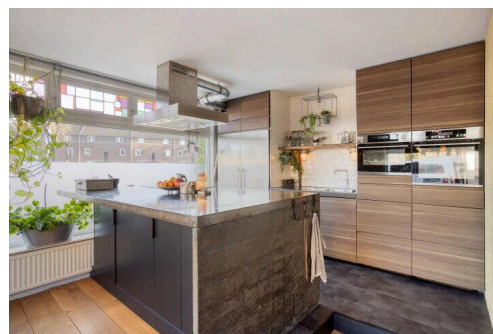
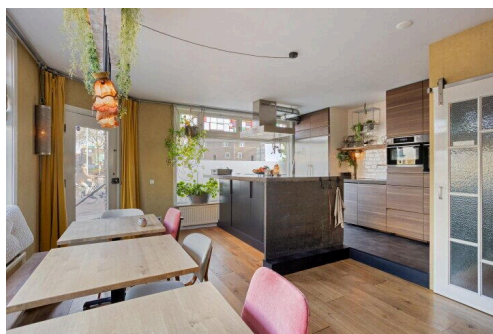
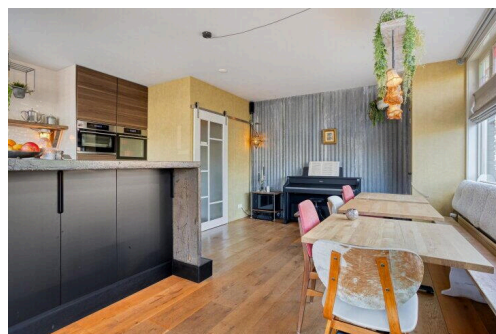
Eindhoven

Zeelsterstraat 1 | Vraagprijs € 795.000 k.k.

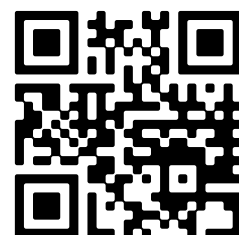


BESCHIKBAAR

WWW.ZEELSTERSTRAAT1.NL



Type object:	Hoekwoning
Bouwjaar:	1936
Woonoppervlakte:	156 m ²
Perceeloppervlakte:	220 m ²
Inhoud:	585 m ³
Aantal kamers:	6 kamers (5 slaapkamers)
Website:	www.zeelsterstraat1.nl



Omschrijving

Zeelsterstraat 1, 5652 EA Eindhoven

ZEELSTERSTRAAT 1 - Ruime hoekwoning met studio en 5 slaapkamers in Eindhoven.

Zoekt u een royale woning met karakter én moderne voorzieningen op een centrale locatie in Eindhoven? Dan is Zeelsterstraat 1 precies wat u zoekt. Deze hoekwoning uit 1936 combineert authentieke charme met eigentijds wooncomfort. Met een woonoppervlakte van ca. 156 m², verdeeld over drie woonlagen, een fraai aangelegde achtertuin, een groot atelier/studio en een dakterras, biedt deze woning volop mogelijkheden voor gezinnen, hobbyisten of mensen die graag ruim wonen. De woning is voorzien van 9 zonnepanelen.

BEGANE GROND - Moderne keuken & knusse woonkamer

Bij binnenkomst loopt u direct de nieuwe keuken in, voorzien van een kookeiland, afzuigkap en hoogwaardige inbouwapparatuur zoals vaatwasser, oven, stoomoven, koelkast, diepvries, quoocker en inductieplaat. Deze keuken is een echte eyecatcher en ideaal voor kookliefhebbers.

Daarnaast vindt u op de begane grond:

- Hal/gang met toegang tot separaat toilet met fontein, woonkamer en tweede keuken.
- Knusse woonkamer met openslaande tuindeuren.
- Tweede keuken met koelkast, magnetron, gasplaat en afzuigkap, met uitzicht op de achtertuin. Hier bevindt zich de deur naar de kelder.
- Vanuit deze keuken bereikt u een halletje met rechts een nieuwe douche en links een gangkast. Via deze ruimte komt u buiten onder de overkapping, die leidt naar een royale ruimte van 37 m² (112m³). Deze ruimte is ideaal als atelier, studio of werkruimte en wordt momenteel verwarmd met een pellet kachel.

EERSTE VERDIEPING - Drie slaapkamers & moderne badkamer.

Op de eerste verdieping bevinden zich drie slaapkamers:

- Slaapkamer 1: ca. 11,1 m²
- Slaapkamer 2: ca. 13,4 m²
- Slaapkamer 3: ca. 8,2 m²

Daarnaast een volledig betegelde badkamer met inloopdouche, dubbele wastafel en wasmachine aansluiting. Eveneens op deze verdieping een separaat toilet met fonteintje.

TWEEDE VERDIEPING - Twee slaapkamers & extra bergruimte

De tweede verdieping biedt:

- Slaapkamer 4: ca. 10 m²
- Slaapkamer 5: ca. 14 m², voorzien van wastafel en grote ramen met losse steektrap naar ruime vliering.
- Extra kast/bergruimte van ca. 2 m² met daarin de cv-ketel.

BUITENRUIMTE

- Fraai aangelegde achtertuin met achterom.
- Dakterras van ca. 15,5 m².

LOCATIE - Wonen in een levendige, goed bereikbare buurt

Zeelsterstraat 1 ligt in de wijk Halve Maan (Het Ven), een dynamische omgeving met alle voorzieningen op loopafstand:

- Scholen, kinderopvang en winkelcentrum in de directe omgeving.
- Snelle toegang tot A2, A58 (ca. 5 minuten rijden) en 7 minuten van het vliegveld.
- Op fietsafstand van het bruisende centrum van Eindhoven en de stations.

De combinatie van ruimte, comfort en centrale ligging maakt deze woning bijzonder aantrekkelijk voor gezinnen, hobbyisten en mensen met een aan huis gebonden beroep.

KENMERKEN IN HET KORT:

- Hoekwoning uit 1936;
- Woonoppervlakte: ca. 156 m²;
- 5 slaapkamers + atelier/studio;
- Moderne keuken met kookeiland en inbouwapparatuur;
- Fraai aangelegde tuin, overkapping en dakterras;
- Energielabel B met 9 zonnepanelen;
- Kelder van 6.1 m²;
- Goed onderhouden binnen en buiten.

Bent u benieuwd naar het wooncomfort van deze unieke woning aan de Zeelsterstraat?

Maak snel een afspraak voor een bezichtiging en ontdek zelf waarom dit een plek is waar u zich direct thuis zult voelen.

Kenmerken

Vraagprijs:	€ 795.000 k.k.
Aanvaarding:	In overleg

Bouw

Object type:	Eengezinswoning, hoekwoning
Soort bouw:	Bestaande bouw
Bouwjaar:	1936

Oppervlakte en inhoud

Woonoppervlakte:	156 m²
Perceeloppervlakte:	220 m²
Inhoud:	585 m³
Overige inpandige ruimte:	9 m²
Externe bergruimte:	38 m²
Gebouwgebonden buitenruimte:	22 m²

Indeling

Aantal kamers:	6 kamers (5 slaapkamers)
Aantal badkamers:	2 badkamers en 1 apart toilet
Badkamervoorzieningen:	Dubbele wastafel, inloopdouche, wastafelmeubel
Voorzieningen:	Tv kabel, glasvezel kabel, internet, natuurlijke ventilatie, zonnepanelen

Energie

Energielabel:	B
Isolatie:	Hr-glas, volledig geïsoleerd
Verwarming:	CV-ketel

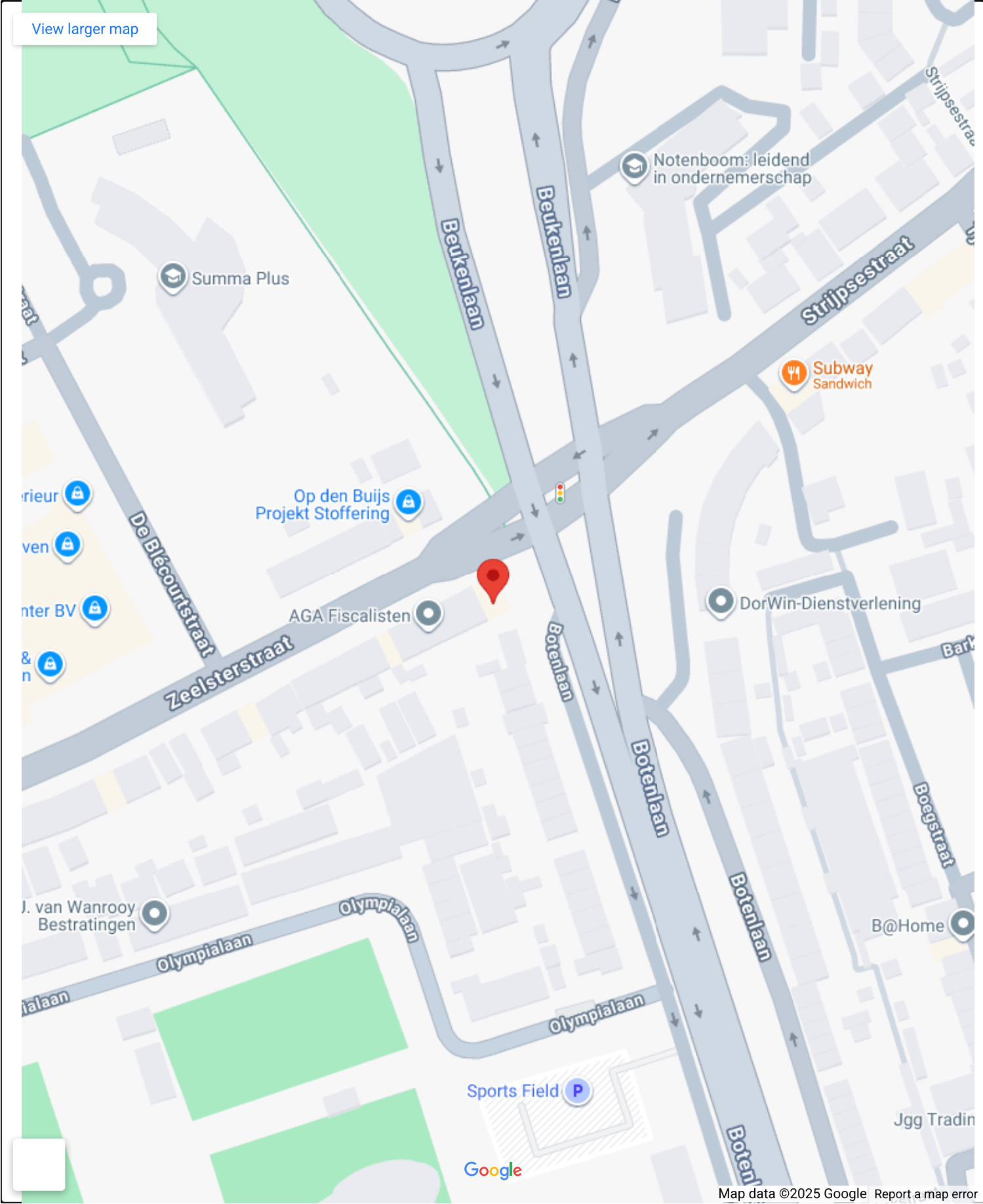
Buitenruimte

Ligging:	Aan drukke weg, bij ov voorziening, bij school
Tuin:	Achtertuin
Achtertuin:	25.62 m² (14 meter diep en 1.83 meter breed)
Ligging tuin:	Gelegen op het zuidoosten en bereikbaar via achterom

Bergruimte

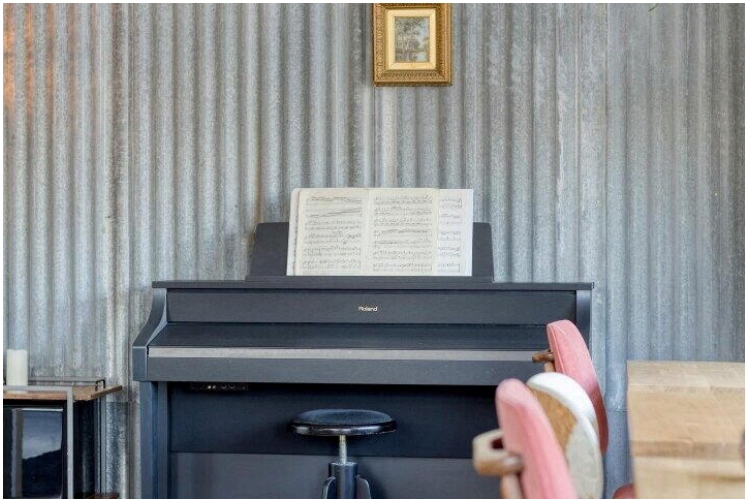
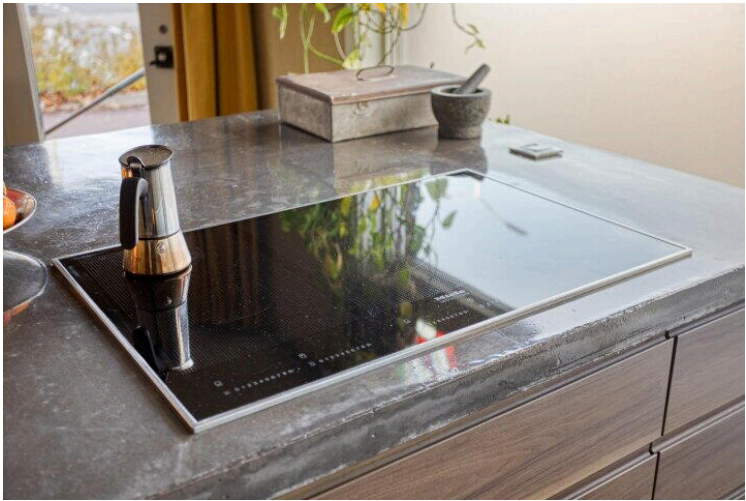
Schuur berging:	Vrijstaand kunststof
Voorzieningen schuur:	Voorzien van elektra
Soort parkeergelegenheid:	Openbaar parkeren

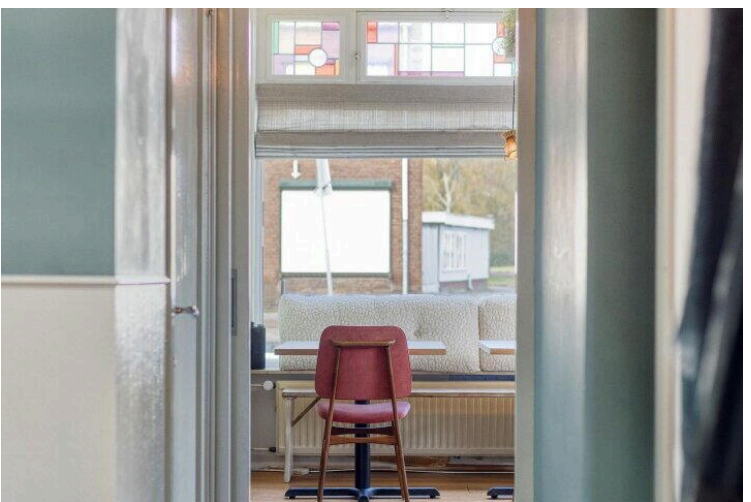
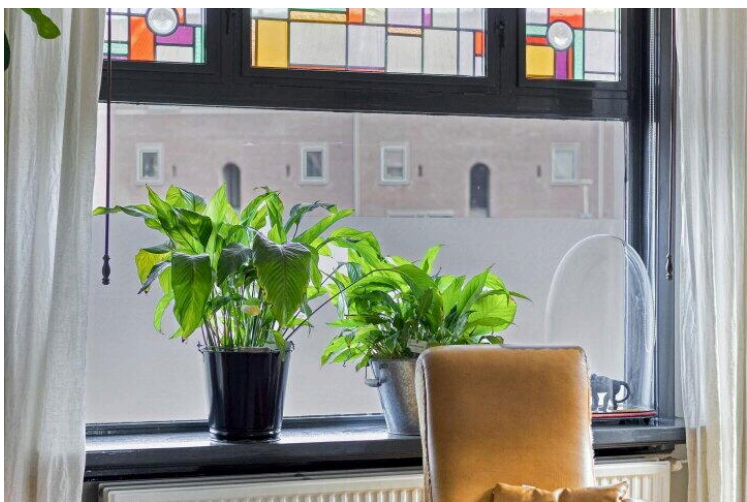
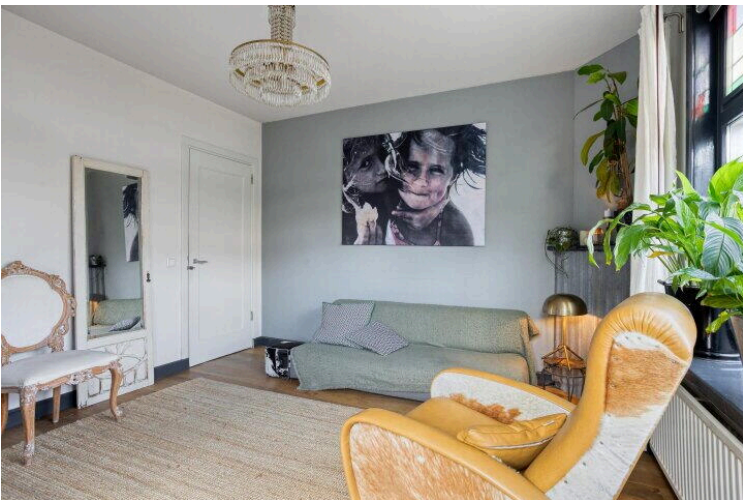
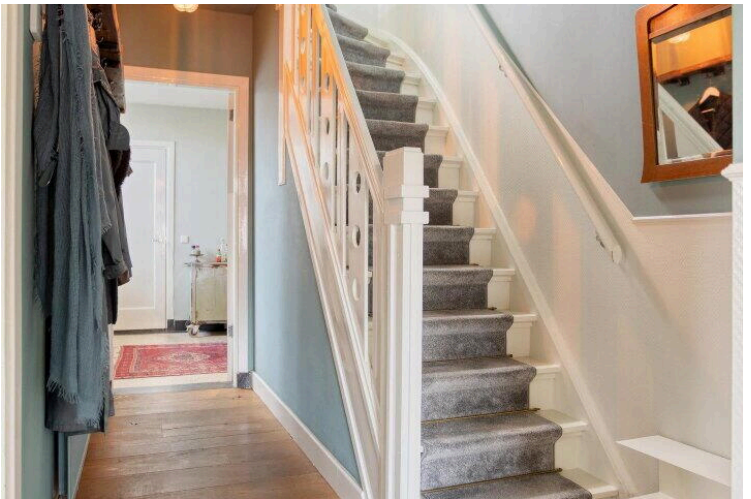
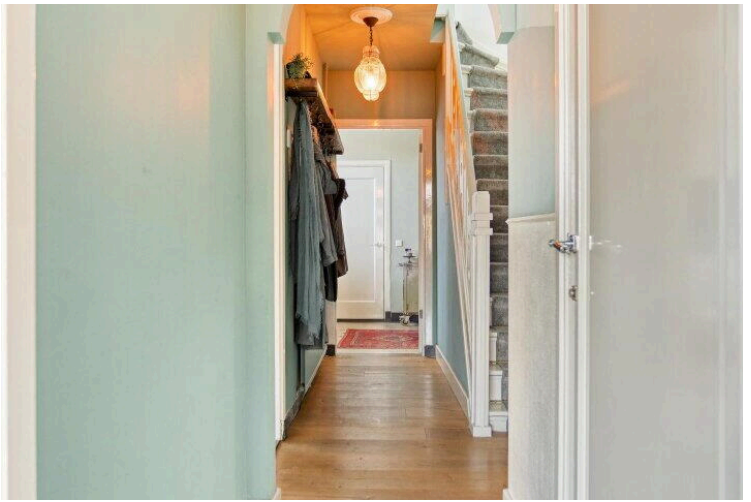
Op de kaart

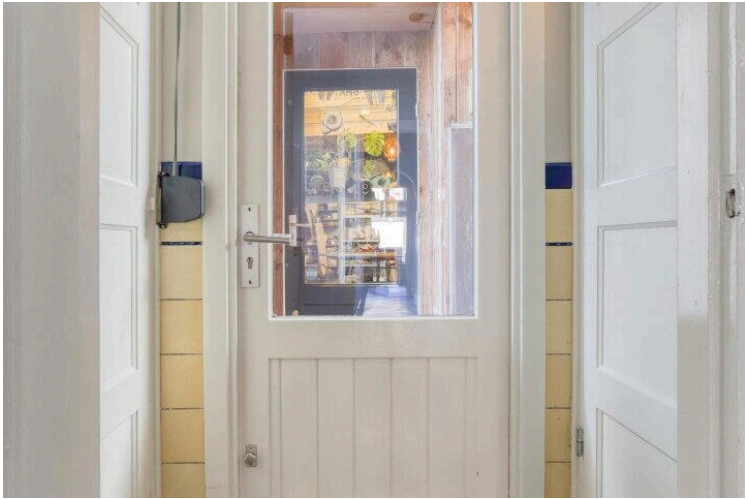


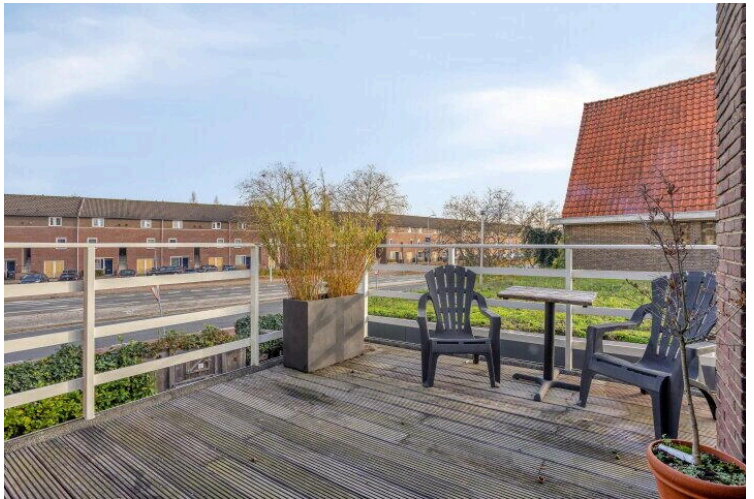
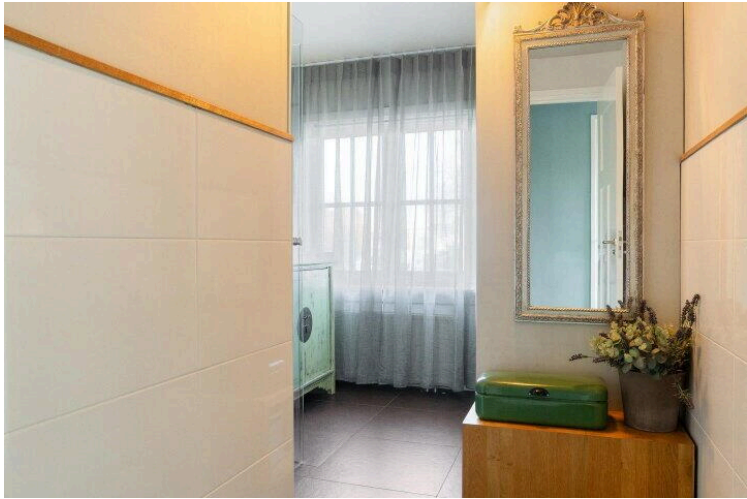
[illegible]

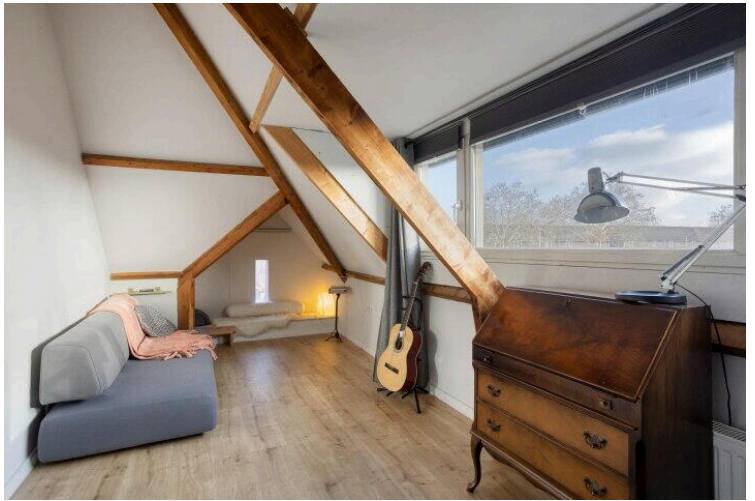
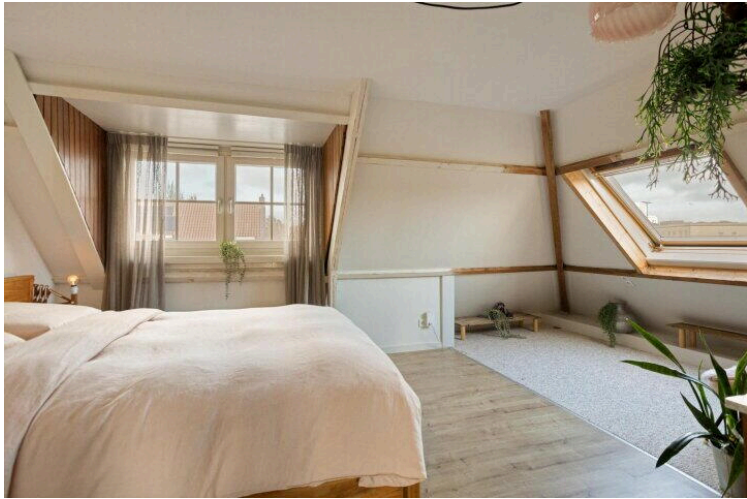
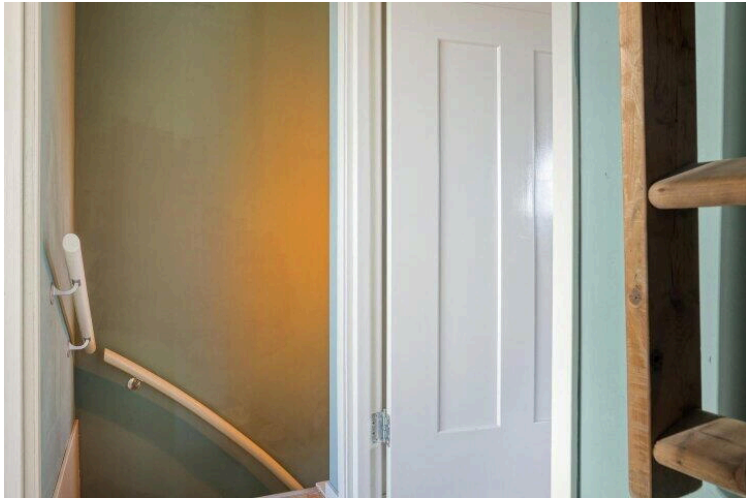
Map data ©2025 GeoBasis-DE/BKG (©2009), Google [Report a map error](#)

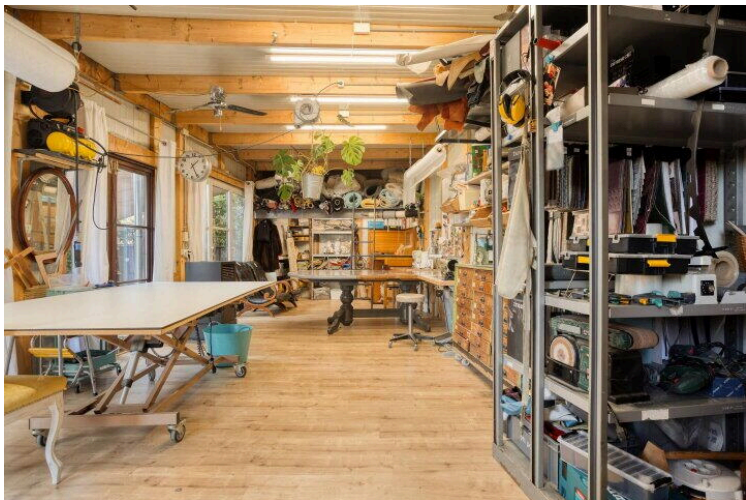
















Aan de plattegronden kunnen geen rechten worden ontleend
© Zibber www.zibber.nl

Zeelsterstraat 1

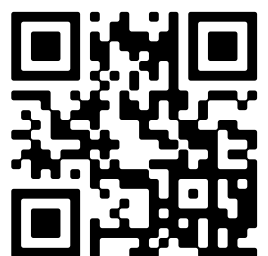
www.zeelsterstraat1.nl



Lightcity Housing

Leenderweg 36 A
5615AA, Eindhoven

www.lightcityhousing.nl
(+31) 40 243 00 30



📱 Scan Mij!