

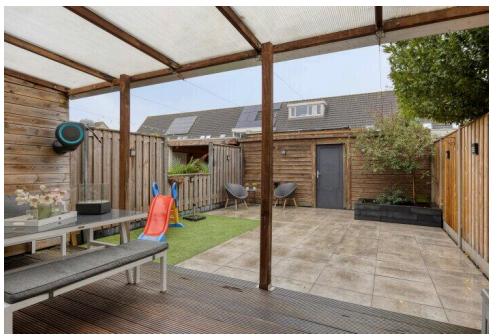
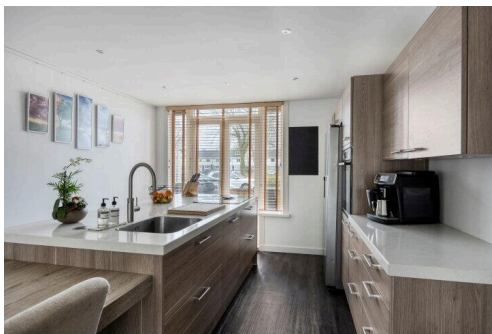
# Almere

J.B. Bakemaweg 52 | Vraagprijs € 425.000 k.k.

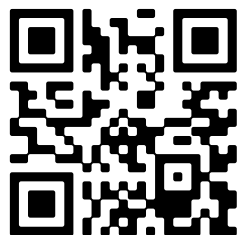


## BESCHIKBAAR

[WWW.JBBAKEMAWEG52.NL](http://WWW.JBBAKEMAWEG52.NL)



**Type object:** Tussenwoning  
**Bouwjaar:** 1988  
**Woonoppervlakte:** 107 m<sup>2</sup>  
**Perceeloppervlakte:** 145 m<sup>2</sup>  
**Inhoud:** 377 m<sup>3</sup>  
**Aantal kamers:** 4 kamers (3 slaapkamers)  
**Website:** [www.jbbakemaweg52.nl](http://www.jbbakemaweg52.nl)



# Omschrijving

## J.B. Bakemaweg 52, 1333 LP Almere

Flevopand Makelaars is bijzonder trots u deze fijne en verzorgde tussenwoning te mogen aanbieden!

Deze woning aan de J.B. Bakemaweg 52 in Almere Buiten biedt comfort, ruimte en een prettige ligging aan een groenstrook met water. Met drie slaapkamers, een ruime zolder met mogelijkheden, vloerverwarming op de gehele begane grond, zonnepanelen, kunststof kozijnen met HR++ glas en energielabel A is dit een woning die helemaal klaar is voor de toekomst. In 2019 zijn bovendien meerdere belangrijke onderdelen vernieuwd, waaronder de keuken, het toilet en de cv-ketel. Kortom: een ideale gezinswoning op een rustige en centrale locatie.

### Indeling

#### Begane grond:

Entree, hal met moderne toiletruimte (vernieuwd in 2019) en meterkast met extra groepen. De tuingerichte woonkamer is licht en prettig ingedeeld en voorzien van vloerverwarming. Aan de voorzijde bevindt zich de vernieuwde keuken (2019) met een kook- en spoeleiland, waardoor er veel werkruimte en gezelligheid tijdens het koken ontstaat. Via de openslaande deuren bereik je de heerlijke achtertuin van ca. 96 m<sup>2</sup> met ruime overdekte veranda om lange avonden buiten door te brengen, en een vrijstaande berging. Een ideale plek om te klussen of je spullen droog op te bergen. Aan de voorzijde profiteer je van uitzicht op een groenstrook met water, wat zorgt voor rust en privacy.

#### Eerste verdieping

Overloop met toegang tot drie goed bemeten slaapkamers. De 2 slaapkamers aan de achterzijde hebben een dakkapel. De kamers zijn praktisch ingedeeld en dankzij de kunststof kozijnen met HR++ glas is het hier comfortabel en energiezuinig. De badkamer is functioneel ingericht en is voorzien van een inloopdouche, wastafel en tweede toilet.

#### Tweede verdieping

Via een vaste trap bereik je de zolder. Hier vind je een royale open ruimte, hier is eenvoudig een extra slaapkamer of werkruimte te creëren. Tevens is hier plek voor opslag of het plaatsen van de was- en droogapparatuur.

### Bijzonderheden

- Energielabel A
- Voorzien van zonnepanelen
- Vloerverwarming op de gehele begane grond
- Kunststof kozijnen met HR++ glas
- Vernieuwde keuken (2019) met kook- en spoeleiland
- Vernieuwd toilet begane grond (2019)
- Extra groepen in de meterkast (2019)
- Nieuwe cv-ketel (2019)
- Dakkapel op de eerste verdieping
- Mogelijkheid voor het realiseren van een extra (vierde) kamer op zolder

- Ruime tuin met overdekte veranda en vrijstaande berging
- Gelegen aan een groenstrook met water aan de voorzijde

#### Omgeving:

De woning ligt in een rustige en groene woonwijk in Almere Buiten. Voor de deur geniet je van uitzicht op een waterpartij en speeltuin. Diverse scholen, winkels, sportvoorzieningen en openbaar vervoer liggen op korte fietsafstand. Ook uitvalswegen richting Amsterdam, Lelystad en Utrecht zijn vlot bereikbaar. Kortom: een ideale locatie voor gezinnen en iedereen die graag rustig woont met alle voorzieningen binnen handbereik.

## Kenmerken

Vraagprijs:	€ 425.000 k.k.
Aanvaarding:	In overleg

## Bouw

Object type:	Eengezinswoning, tussenwoning
Soort bouw:	Bestaande bouw
Bouwjaar:	1988
Soort dak:	Zadeldak bedekt met pannen

## Oppervlakte en inhoud

Woonoppervlakte:	107 m²
Perceeloppervlakte:	145 m²
Inhoud:	377 m³
Externe bergruimte:	16 m²
Gebouwgebonden buitenruimte:	16 m²

## Indeling

Aantal kamers:	4 kamers (3 slaapkamers)
Aantal badkamers:	1 badkamers (1 toilet)
Badkamervoorzieningen:	Toilet, wasbak, wastafelmeubel, walk in douche
Aantal woonlagen:	3 woonlagen
Voorzieningen:	Mechanische ventilatie, zonnepanelen, glasvezelkabel, dakraam

## Energie

Energielabel:	A
Verwarming:	Cv-ketel, vloerverwarming gedeeltelijk
Warm water:	Cv-ketel
Cv ketel:	Remeha, gas, uit 2019, eigendom

## Buitenruimte

Ligging:	Aan rustige weg, in woonwijk
Tuin:	Voortuin, achtertuin

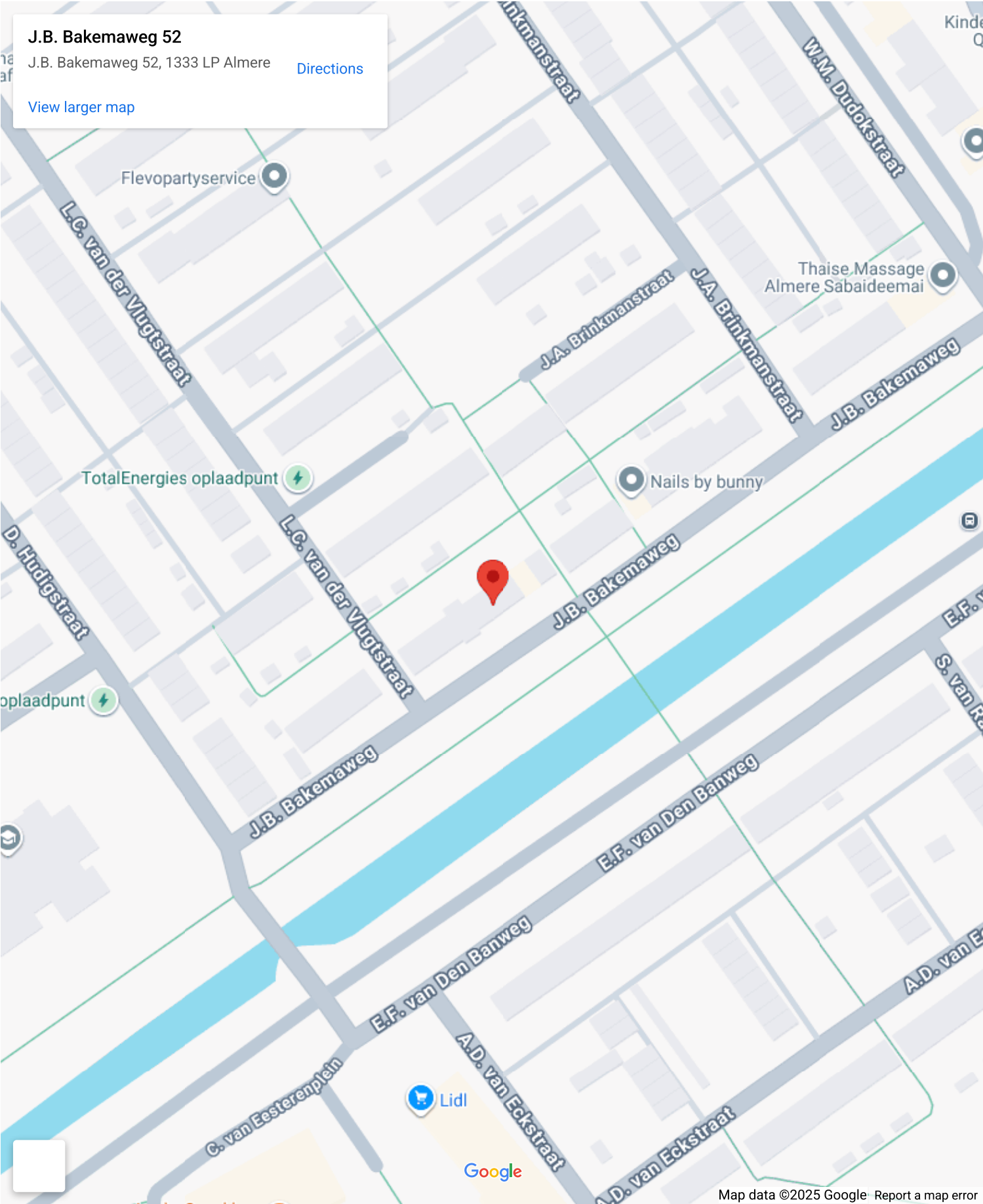
Voortuin:	24 m² (4 meter diep en 6 meter breed)
Achtertuint:	72 m² (12 meter diep en 6 meter breed)
Ligging tuin:	Gelegen op het noordwesten en bereikbaar via achterom

**Bergruimte**

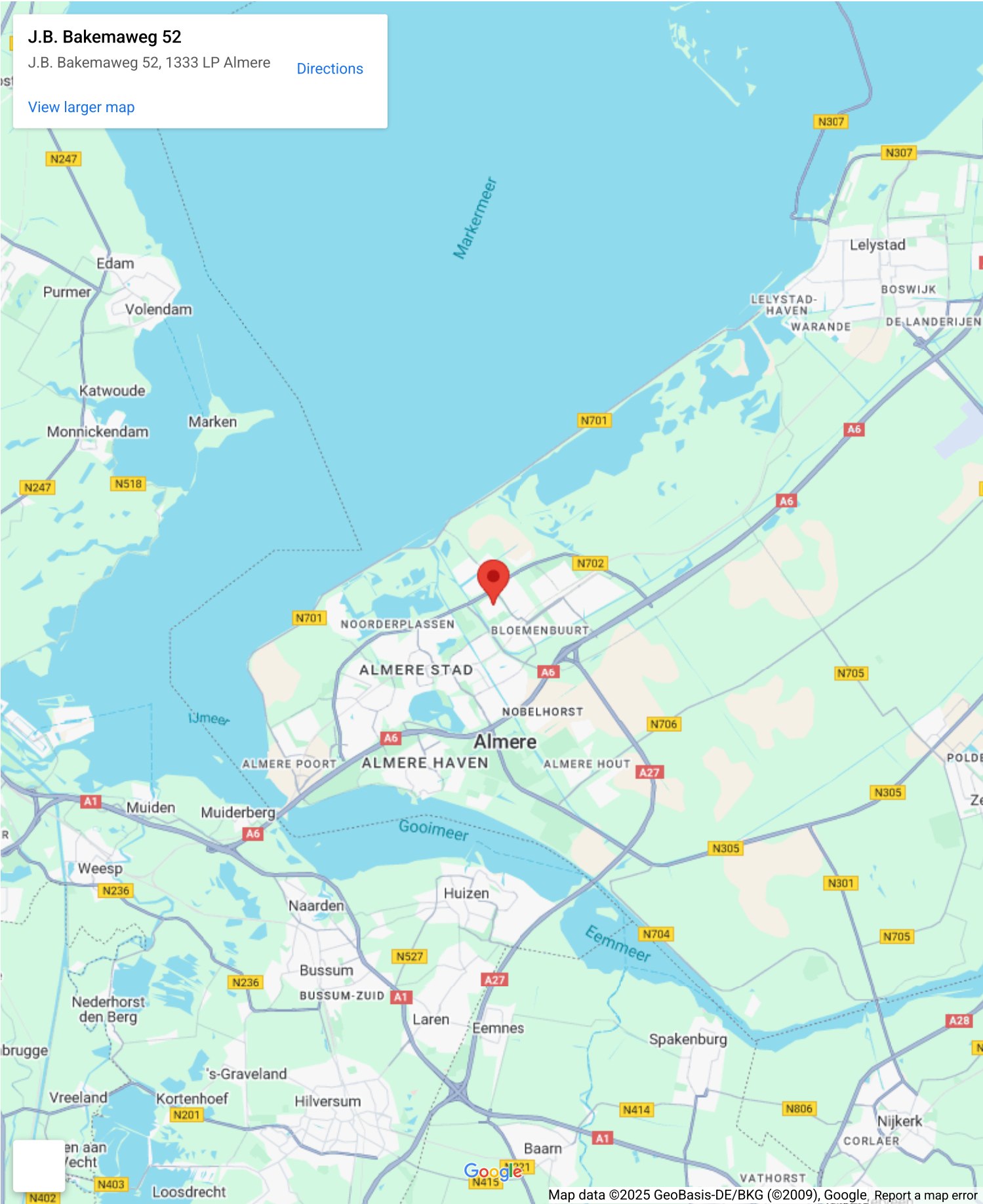
Schuur berging:	Vrijstaande houten berging
Voorzieningen schuur:	Elektra
Soort parkeergelegenheid:	Openbaar parkeren



# Op de kaart



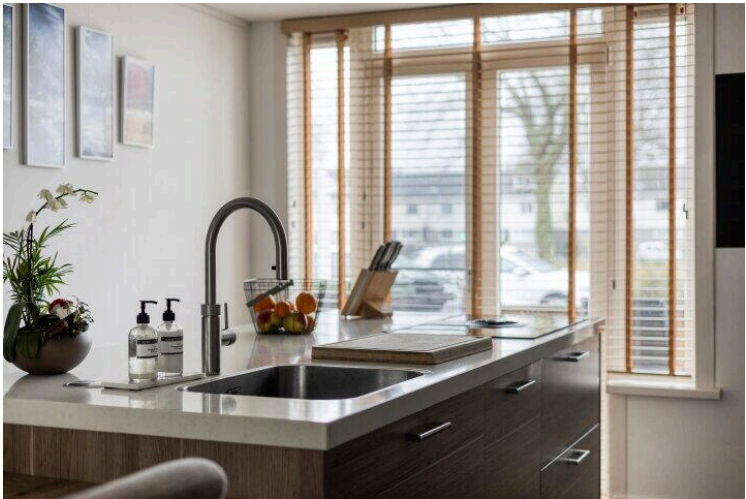
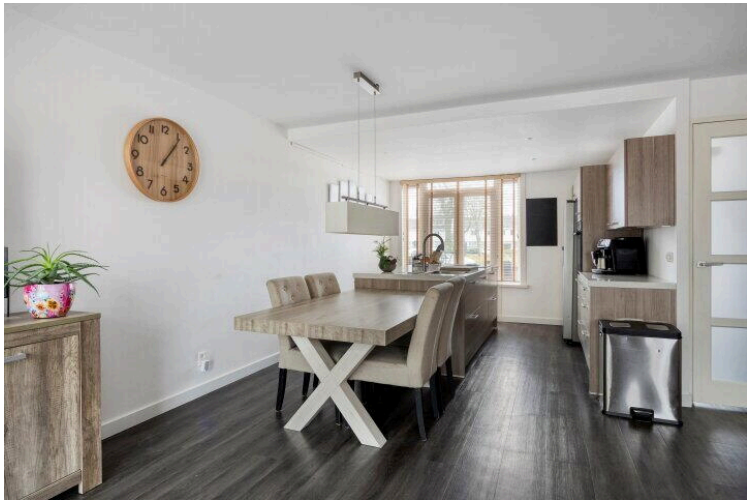
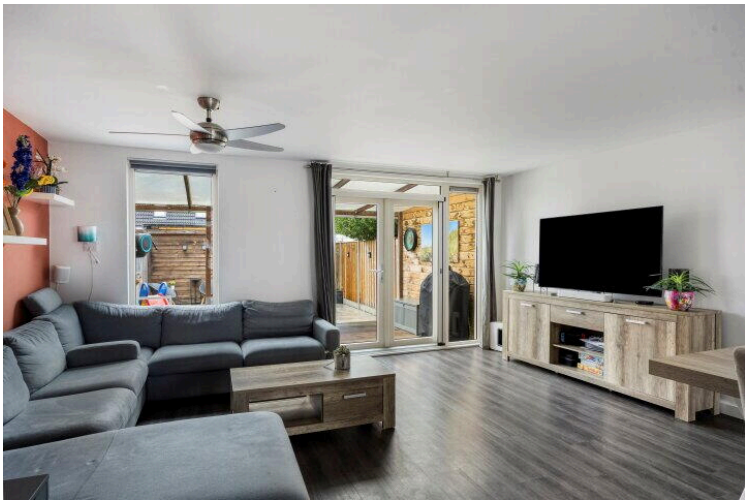
# Op de kaart



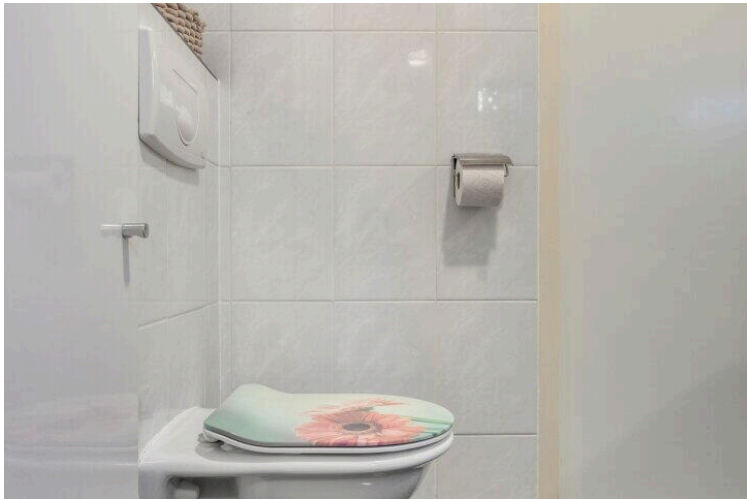
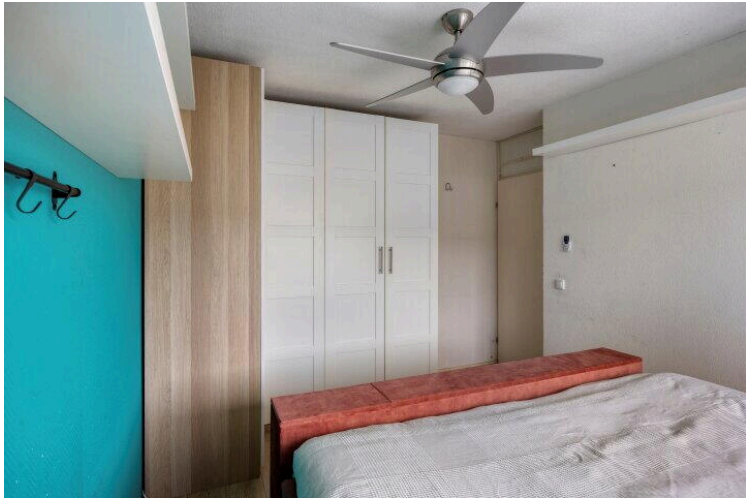
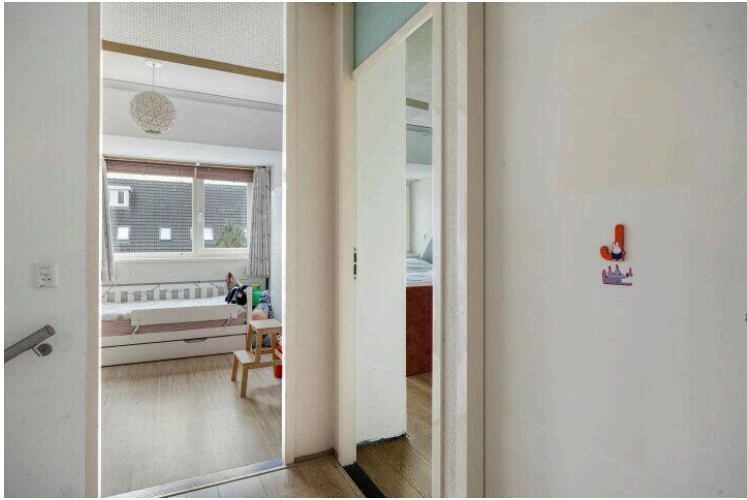




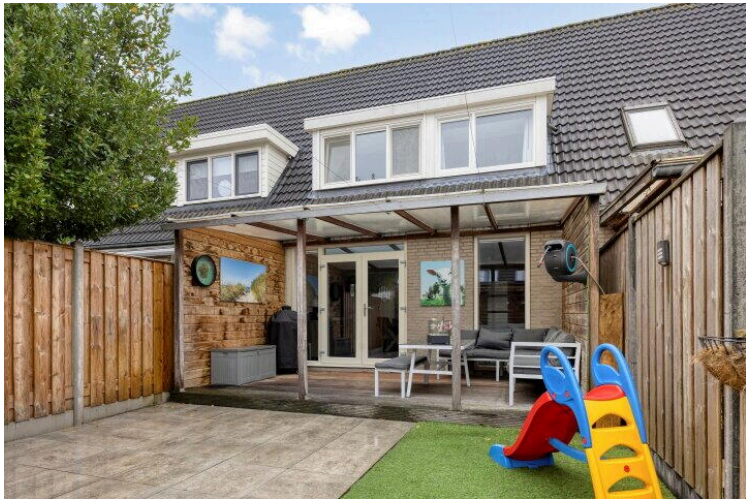
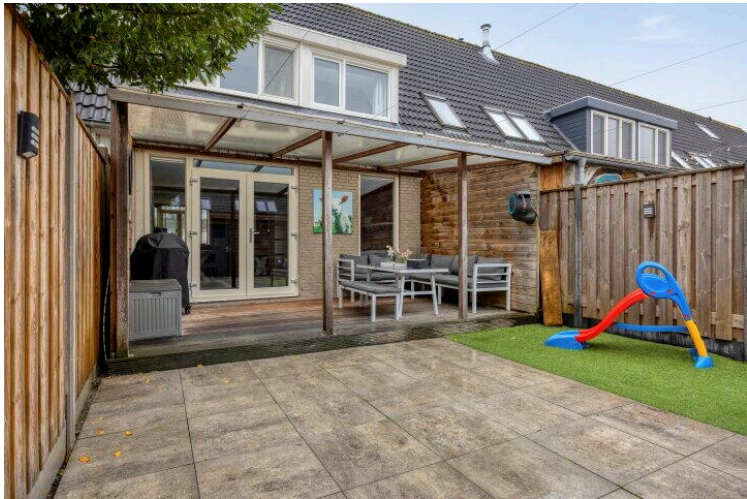










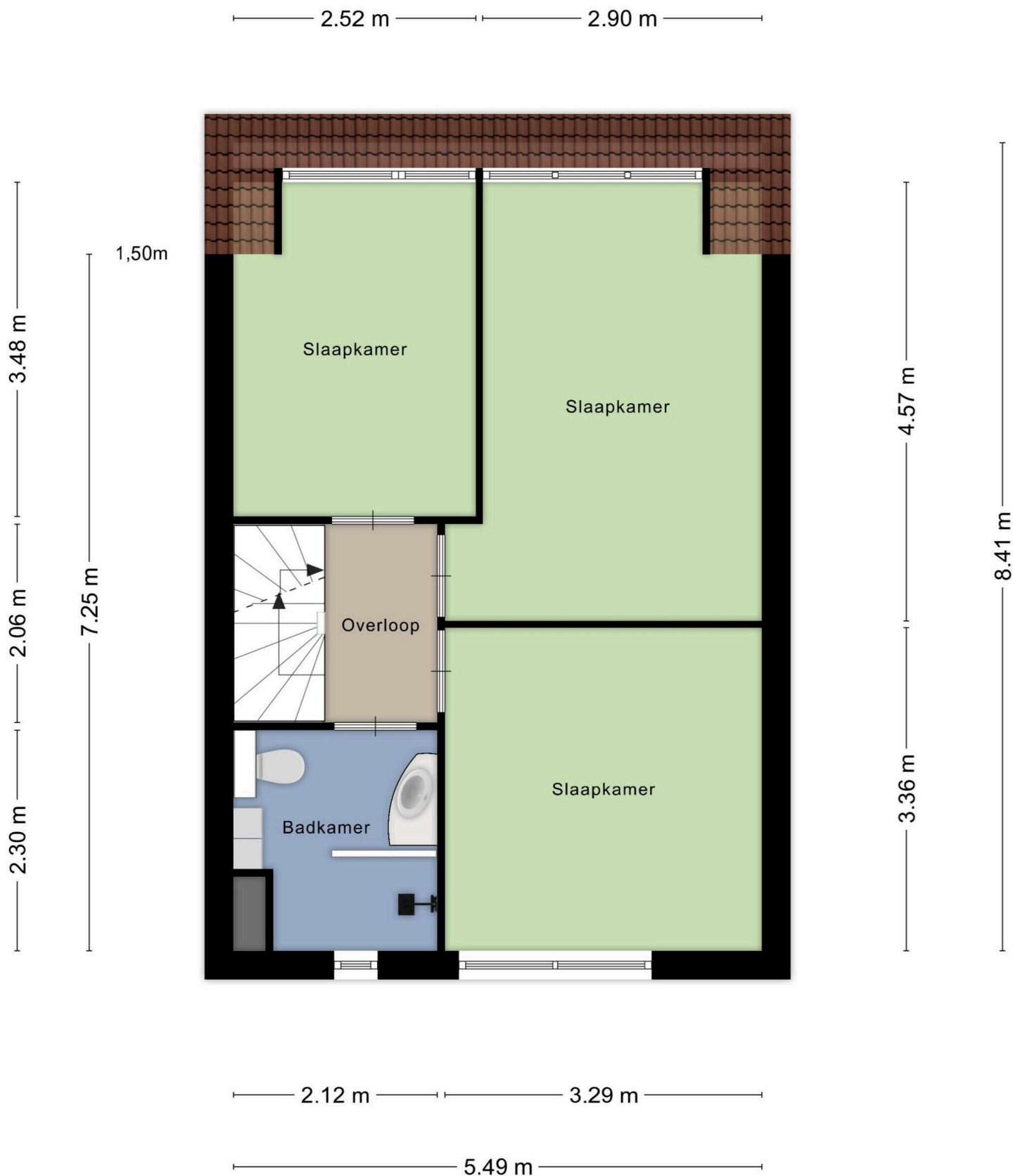






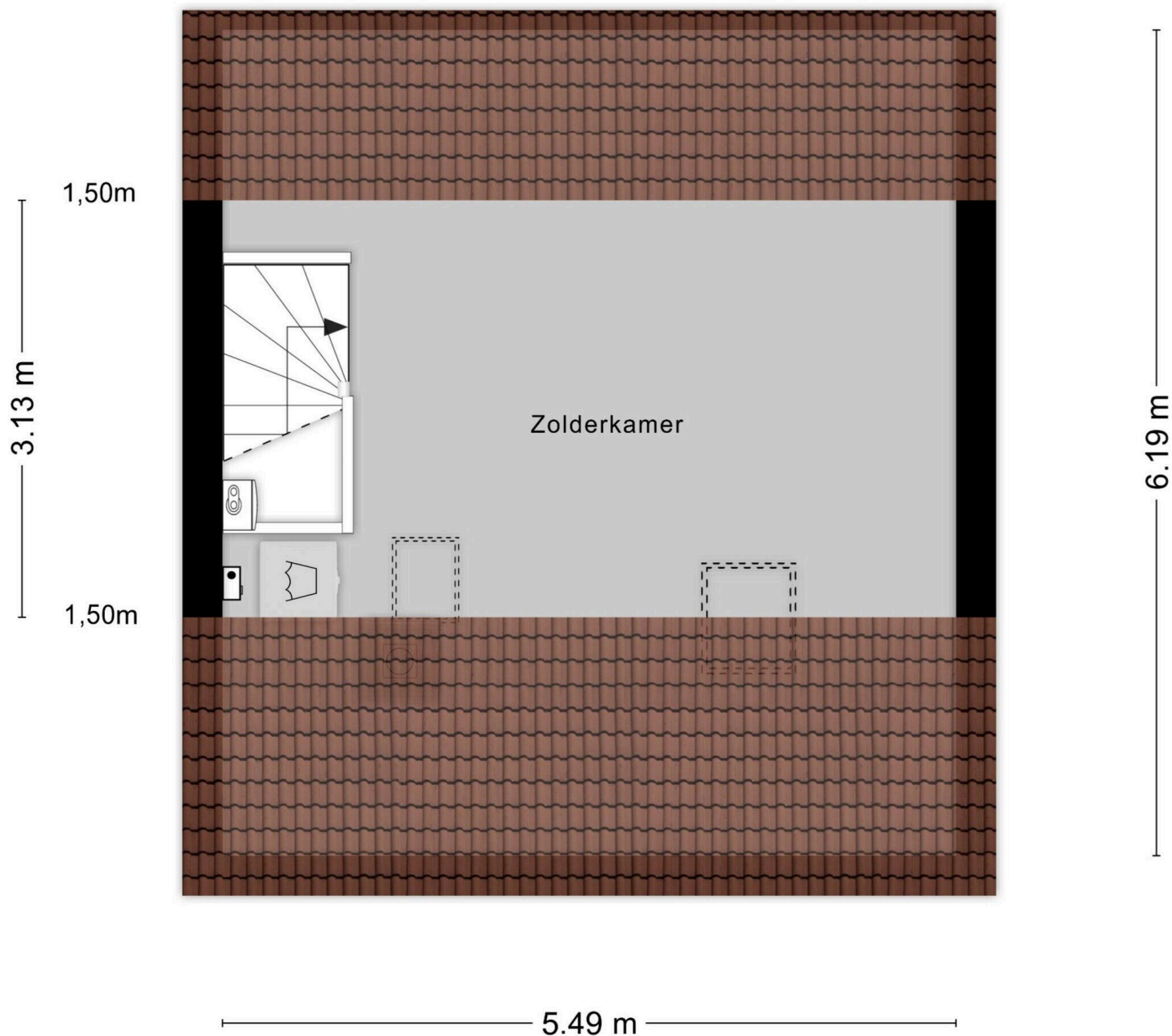


Aan de plattegronden kunnen geen rechten worden ontleend  
© Zibber [www.zibber.nl](http://www.zibber.nl)

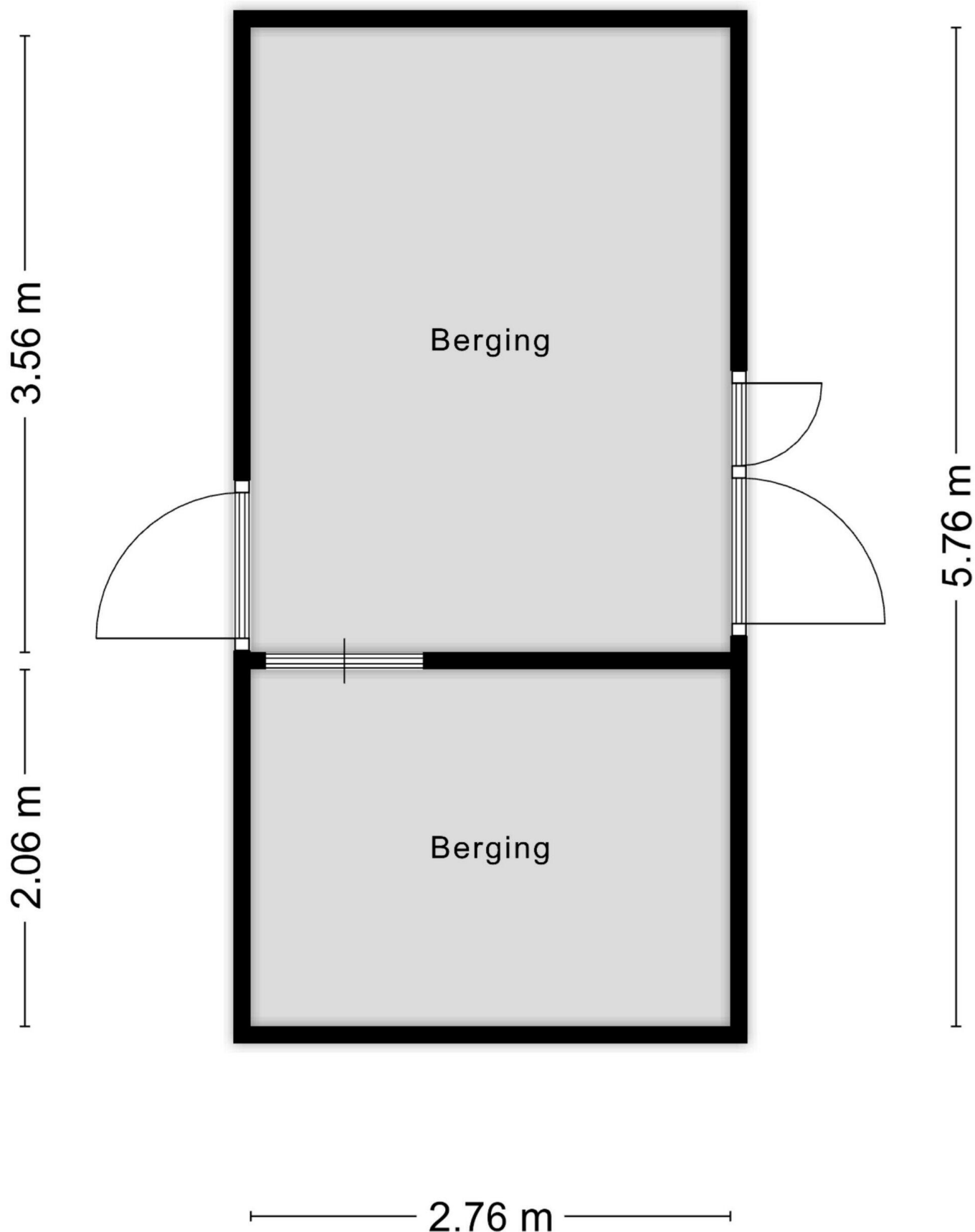


Aan de plattegronden kunnen geen rechten worden ontleend  
© Zibber [www.zibber.nl](http://www.zibber.nl)





Aan de plattegronden kunnen geen rechten worden ontleend  
© Zibber [www.zibber.nl](http://www.zibber.nl)



Aan de plattegronden kunnen geen rechten worden ontleend  
© Zibber [www.zibber.nl](http://www.zibber.nl)

**J.B. Bakemaweg 52**

[www.jbbakemaweg52.nl](http://www.jbbakemaweg52.nl)

