



🏠 Oosterscheldestraat 151, Middelburg

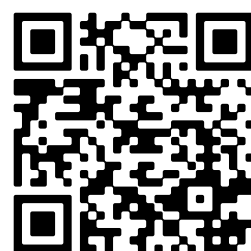
💶 Vraagprijs: € 329.000 k.k.

🏠 Woonoppervlakte: 116 m<sup>2</sup>

📐 Perceeloppervlakte: 167 m<sup>2</sup>

🛏️ Kamers: 5 kamers (4 slaapkamers)

🌱 Energielabel: B



📱 Scan Mij!

# Omschrijving

**Oosterscheldestraat 151, 4335 PD Middelburg**

Ontdek deze stijlvolle 2<sup>e</sup>-kapwoning met een woonoppervlak van 116 m<sup>2</sup> op een perceel van 167 m<sup>2</sup>. Met 4 slaapkamers, een lichte leefruimte en fijne serre is dit de ideale gezinswoning!

De woning is goed onderhouden en ligt in een kindvriendelijke woonwijk, vlak bij scholen, het winkelcentrum en op korte afstand van het groene Toorenvliedtpark. Hier woon je centraal, maar toch met volop privacy en ruimte om je heen.

Bij binnenkomst in de hal vind je de meterkast, een toilet en de trap naar de eerste verdieping. De sfeervolle woonkamer is door de grote ramen en de serre gevuld met natuurlijk licht. De halfopen keuken is volledig uitgerust met inbouwapparatuur, waaronder een vaatwasser, oven, inductiekookplaat en koelkast. Vanuit de keuken toegang naar de tuin.

Op de eerste verdieping bevinden zich 3 comfortabele slaapkamers. De ruime badkamer is uitgerust met een bad/douche, een dubbel wastafelmeubel, een tweede toilet, een designradiator en de wasmachineaansluiting. Vanuit de badkamer toegang tot het balkon.

De zolder, bereikbaar via een vaste trap, heeft een dakkapel, een verhoogde nok en is voorzien van een kunststof dakraam. Deze ruimte is reeds na geïsoleerd en behoeft alleen nog wat afwerking. De zolder bevat een overloop met berging en de cv opstelling (Nefit Smartline 2004) en een ruime 4e slaapkamer.

De besloten achtertuin, gelegen op het noordoosten, geeft een fijn gevoel van veel rust en privacy. Via de tuin is er toegang tot een handige stenen berging voor extra opslag en er is een vrije achterom. Tevens in de tuin een ruime en gezellige overkapping. Deze staat garant voor veel buitenplezier.

Bijzonderheden:

- 9 Zonnepanelen (2022).
- Spouw en dak na geïsoleerd.
- Kunststof kozijnen en deuren.
- Energielabel B.

Kortom een fijne woning op een prima locatie.

Benieuwd? Bel voor een bezichtigingsafspraak. Voor meer informatie verwijzen wij u graag naar onze website. Hier vindt u een uitgebreide presentatie van deze woning. Voor het plannen van een bezichtiging neemt u contact op met Bert Bimmel Makelaardij (0118-414014) Wij geven u graag een rondleiding in deze woning.

## Kenmerken

Vraagprijs:	€ 329.000 k.k.
Aanvaarding:	In overleg

## Bouw

Object type:	Eengezinswoning, 2 onder 1 kapwoning
Soort bouw:	Bestaande bouw
Bouwjaar:	1960
Soort dak:	Zadeldak bedekt met pannen

## Oppervlakte en inhoud

Woonoppervlakte:	116 m²
Perceeloppervlakte:	167 m²
Inhoud:	416 m³
Externe bergruimte:	7 m²
Gebouwgebonden buitenruimte:	3 m²

## Indeling

Aantal kamers:	5 kamers (4 slaapkamers)
Aantal badkamers:	1 badkamer
Badkamervoorzieningen:	Ligbad, toilet, douche, wastafelmeubel, wasmachineaansluiting
Aantal woonlagen:	3 woonlagen
Voorzieningen:	Rolluiken, tv-kabel, buitenzonwering, dakraam, glasvezel kabel, zonnepanelen

## Energie

Energielabel:	B
Isolatie:	Dakisolatie, muurisolatie, dubbel glas
Verwarming:	Cv-ketel
Warm water:	Cv-ketel
Cv ketel:	Nefit smartline combiketel gas gestookt uit 2004 (eigendom)

## Buitenruimte

Ligging:	In woonwijk
Balkon dakterras:	Balkon
Tuin:	Achtertuintuin, voortuintuin
Achtertuintuin:	75 m² (12.5 meter diep en 6 meter breed)
Ligging tuin:	Gelegen op het noordoosten en bereikbaar via achterom

## Bergruimte

Schuur berging:	Vrijstaand steen
Voorzieningen schuur:	Voorzien van elektra
Soort parkeergelegenheid:	Openbaar parkeren

## Garage

Soort garage:	Geen garage
---------------	-------------



# Op de kaart



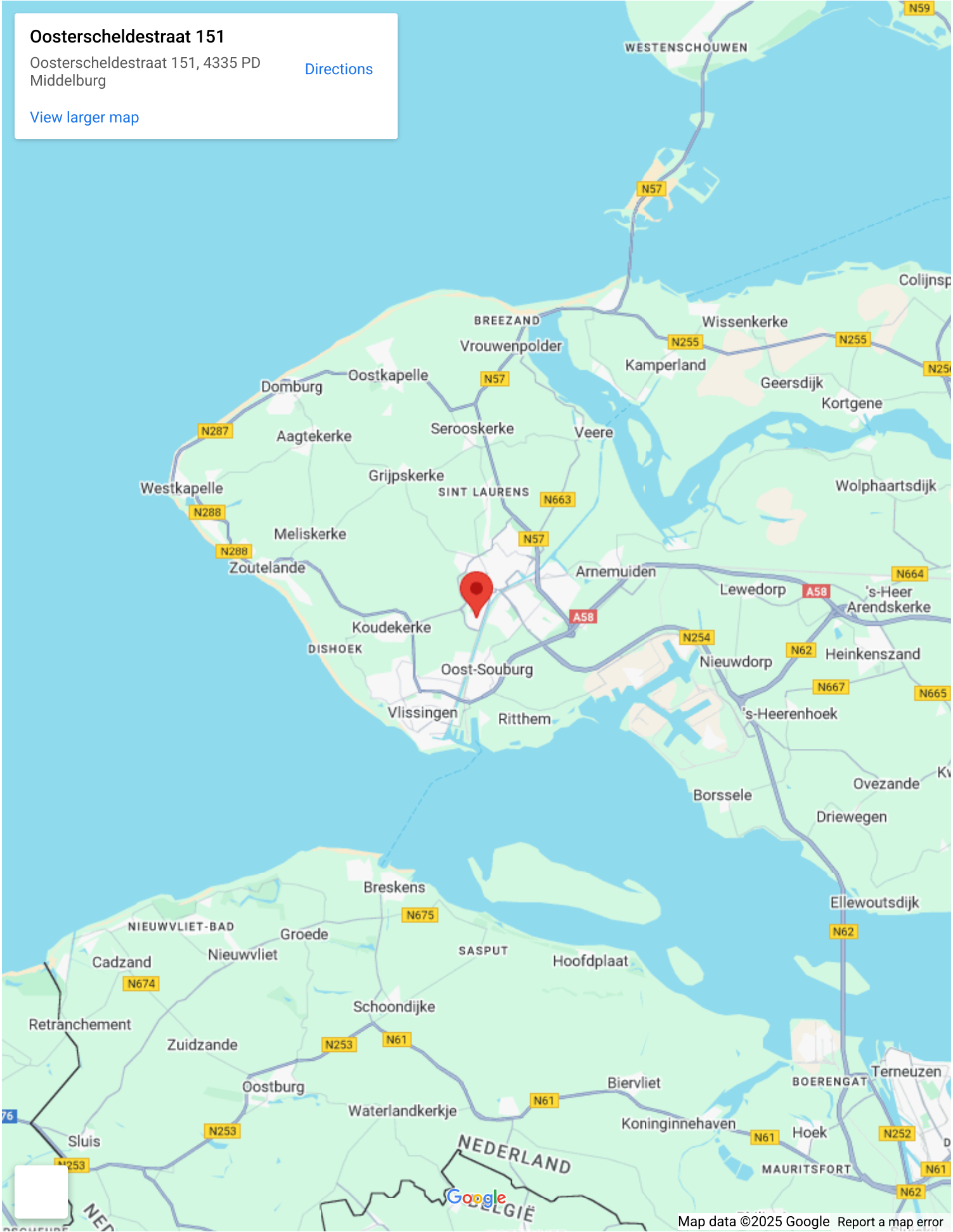
# Op de kaart

## Oosterscheldestraat 151

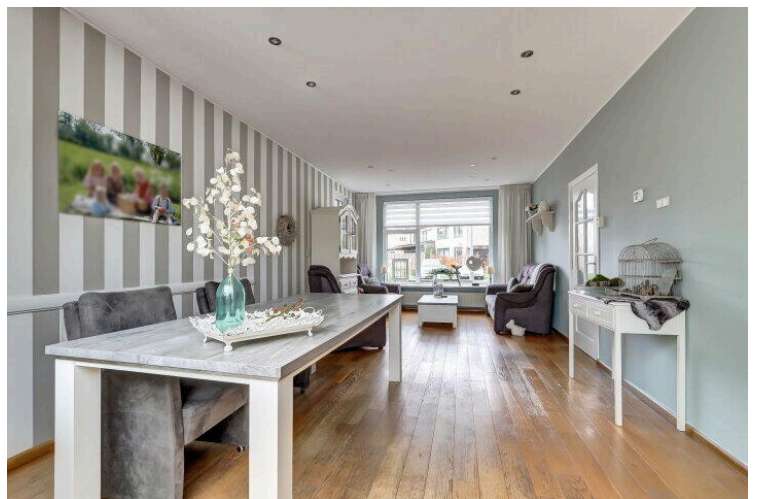
Oosterscheldestraat 151, 4335 PD  
Middelburg

[Directions](#)

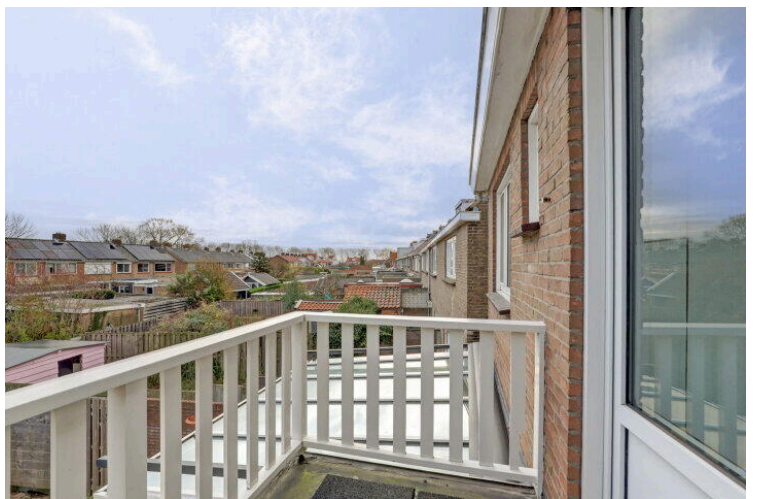
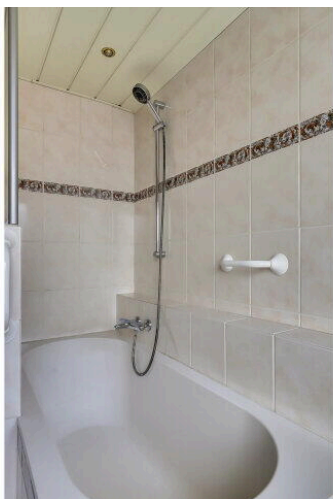
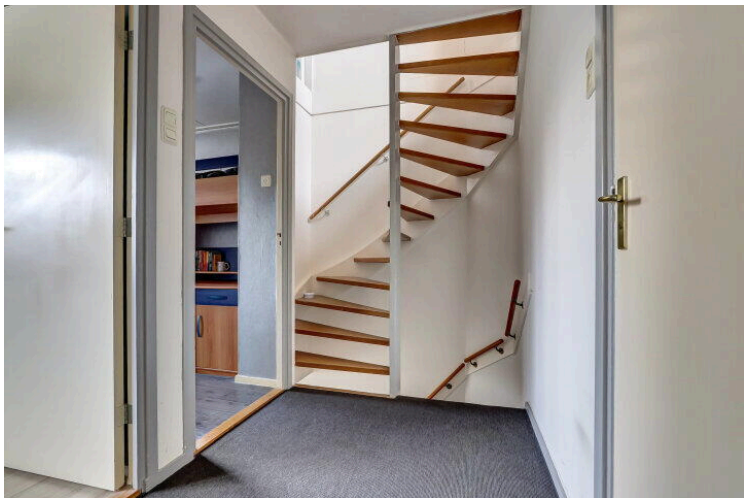
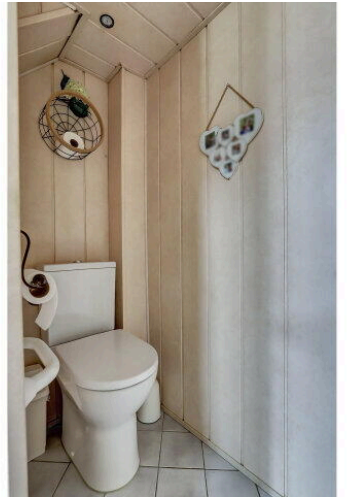
[View larger map](#)



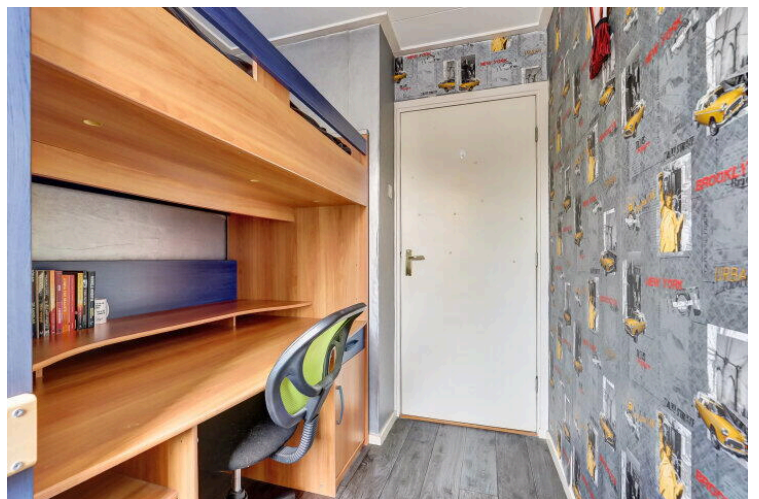
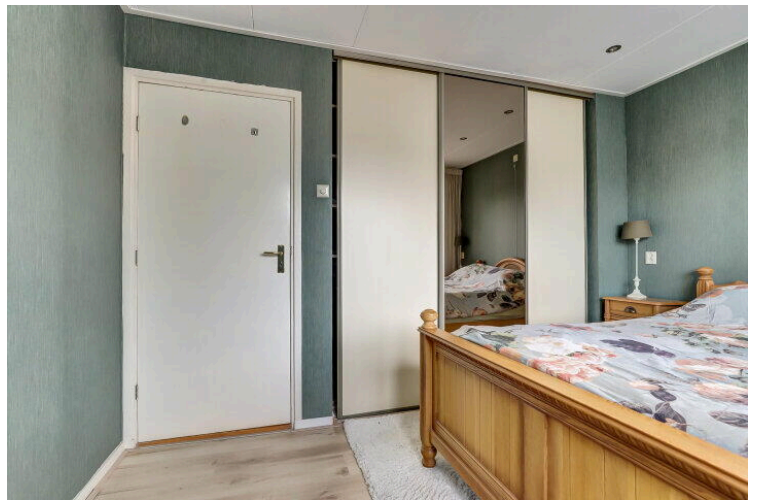




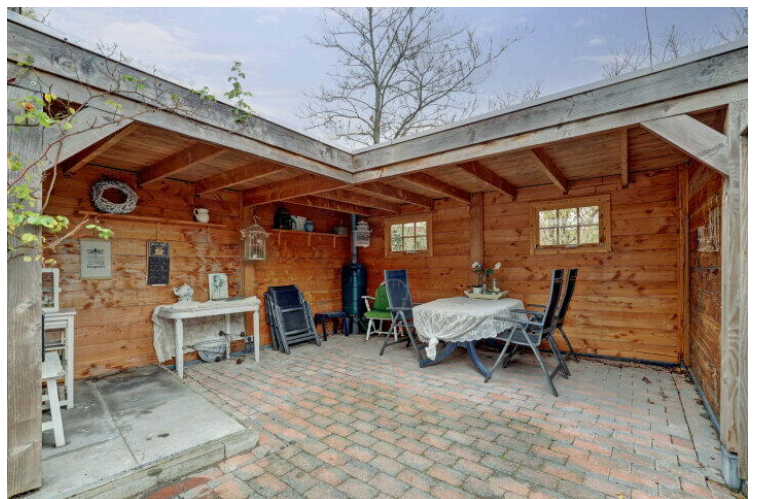
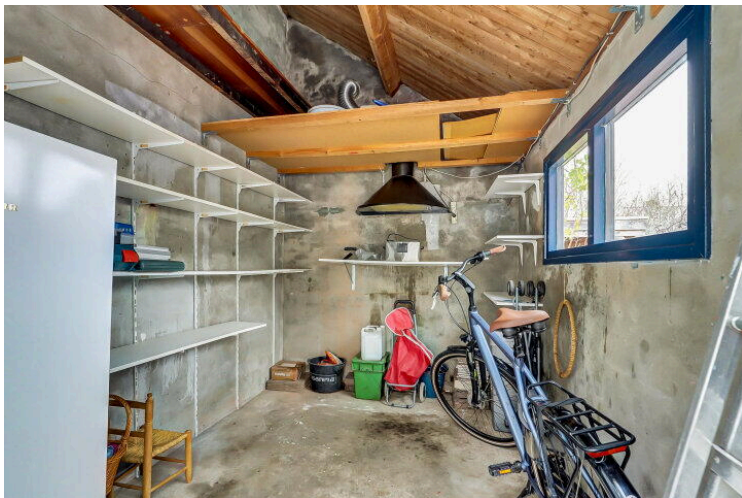
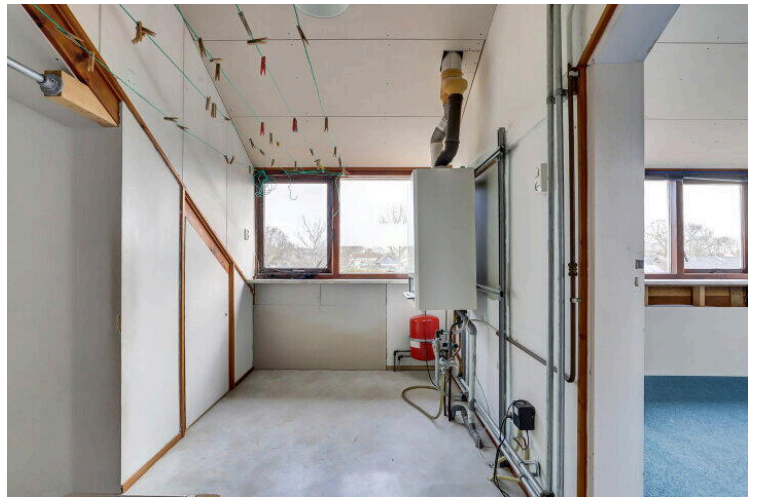








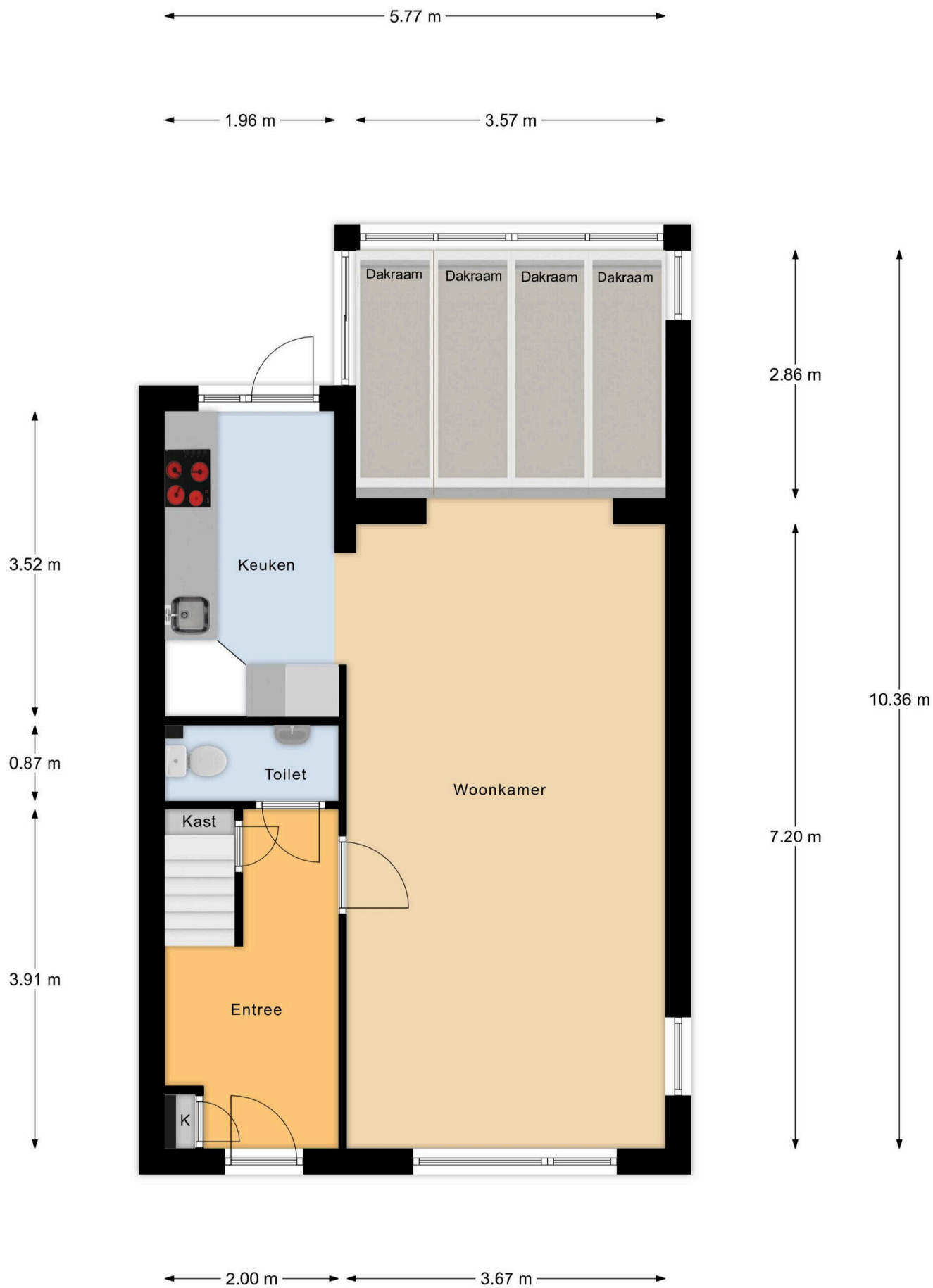






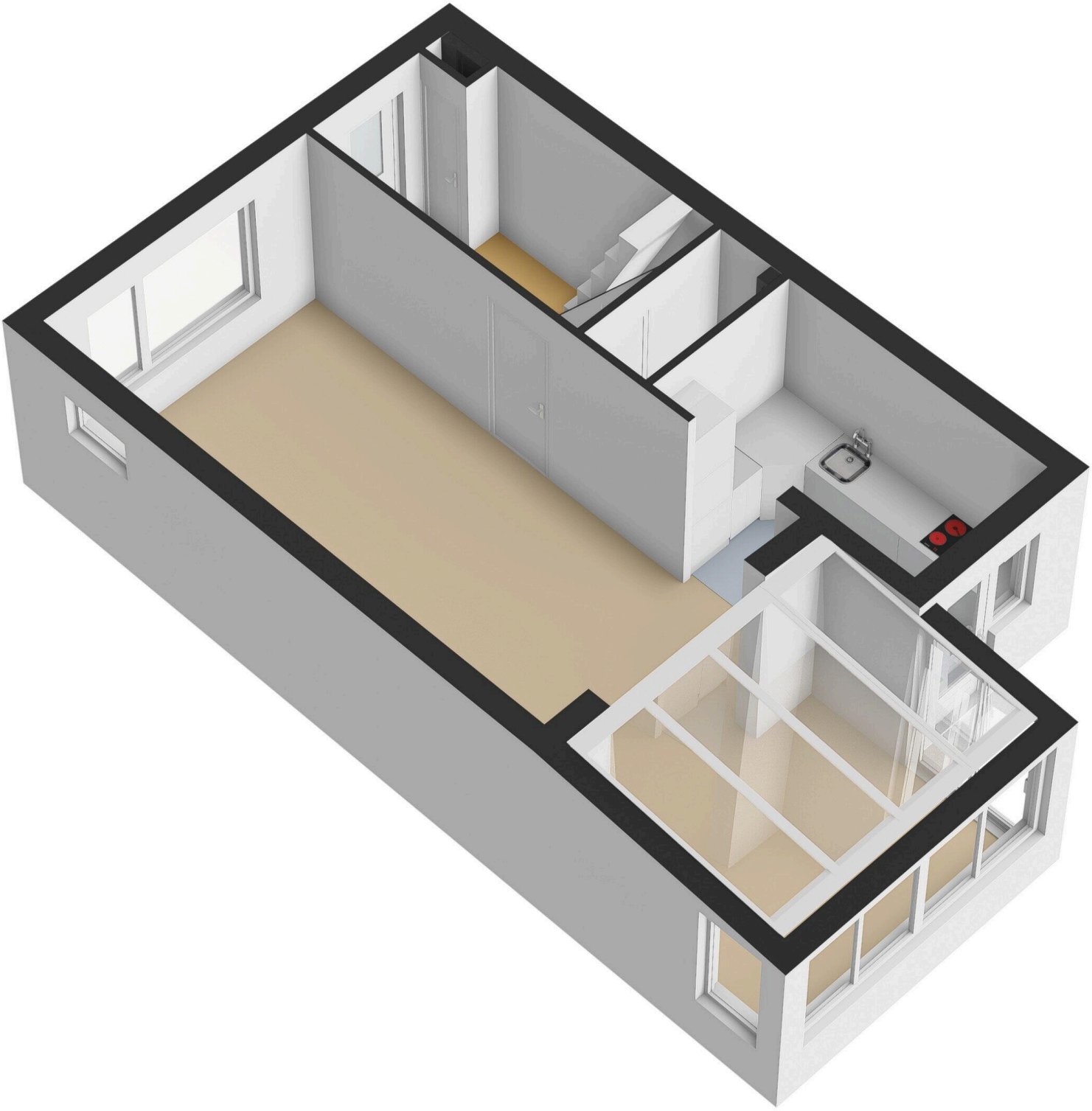


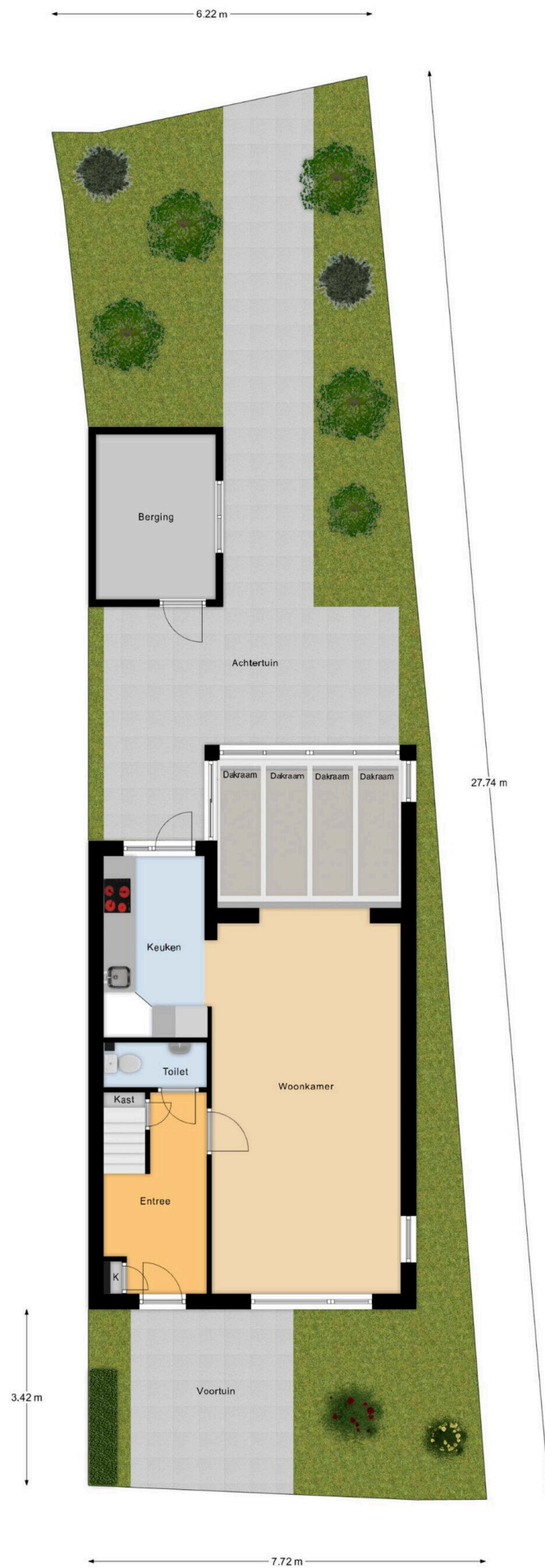




Begane Grond

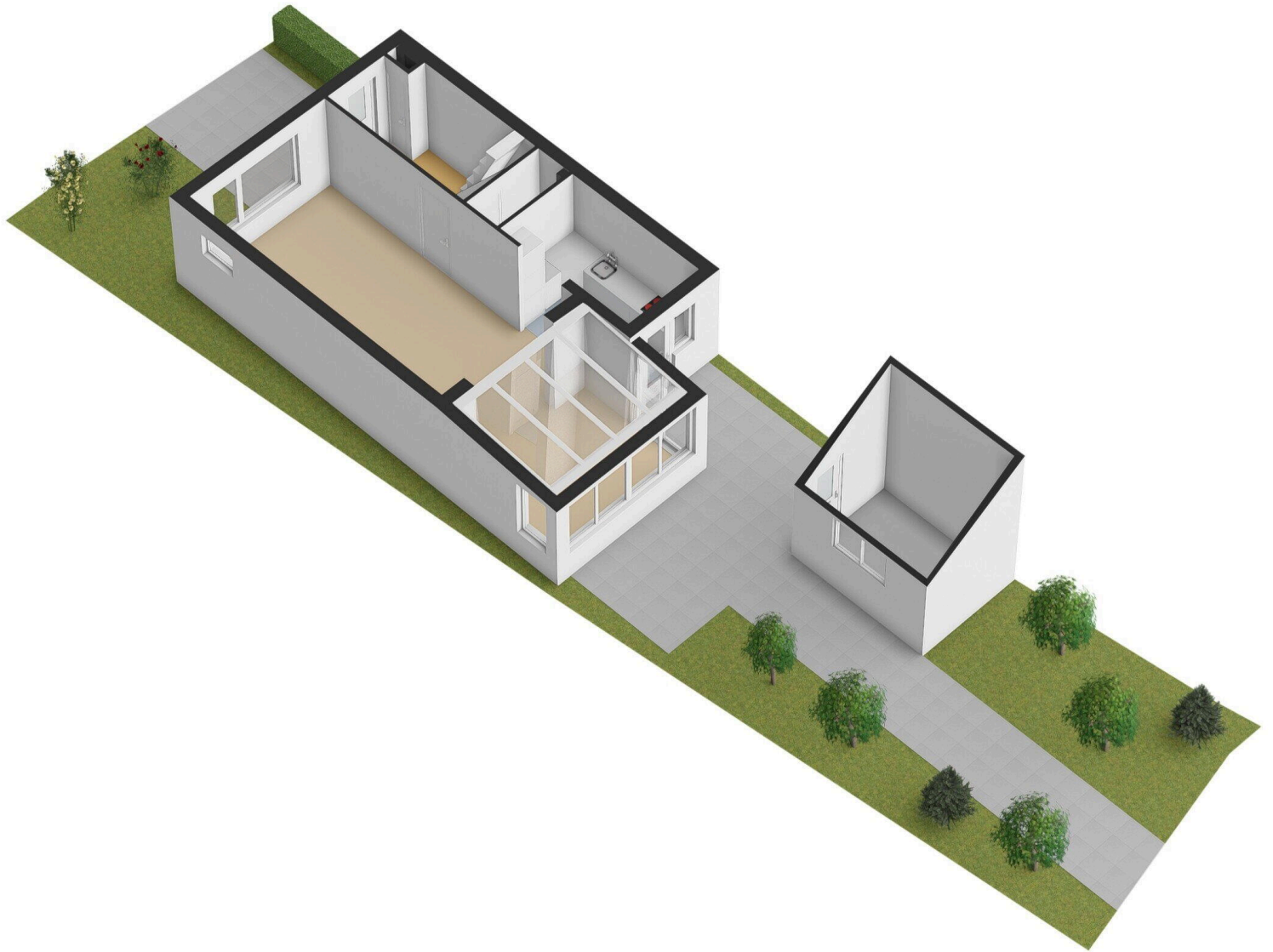






Begane Grond Tuin

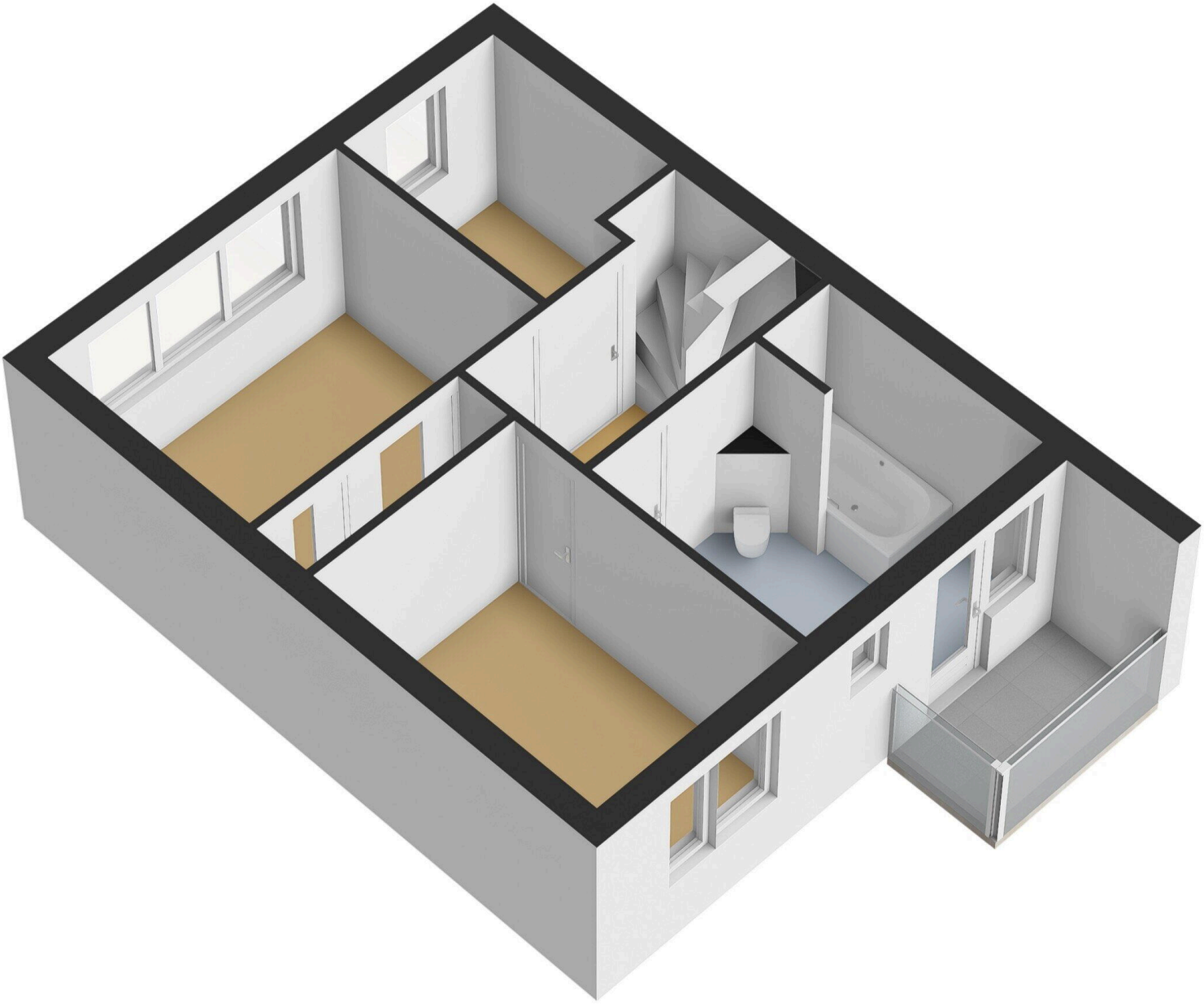




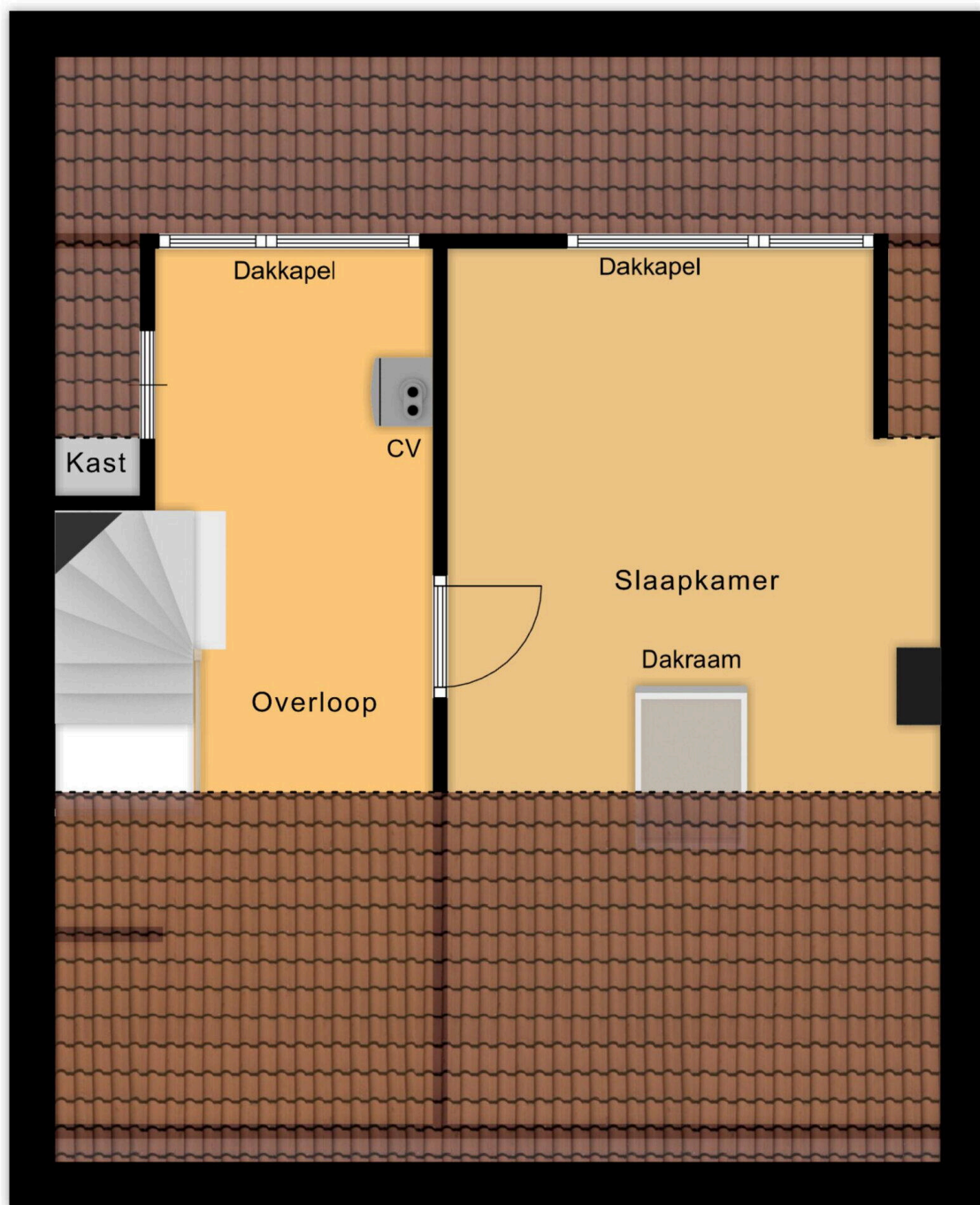


1e Verdieping





← 5.77 m →

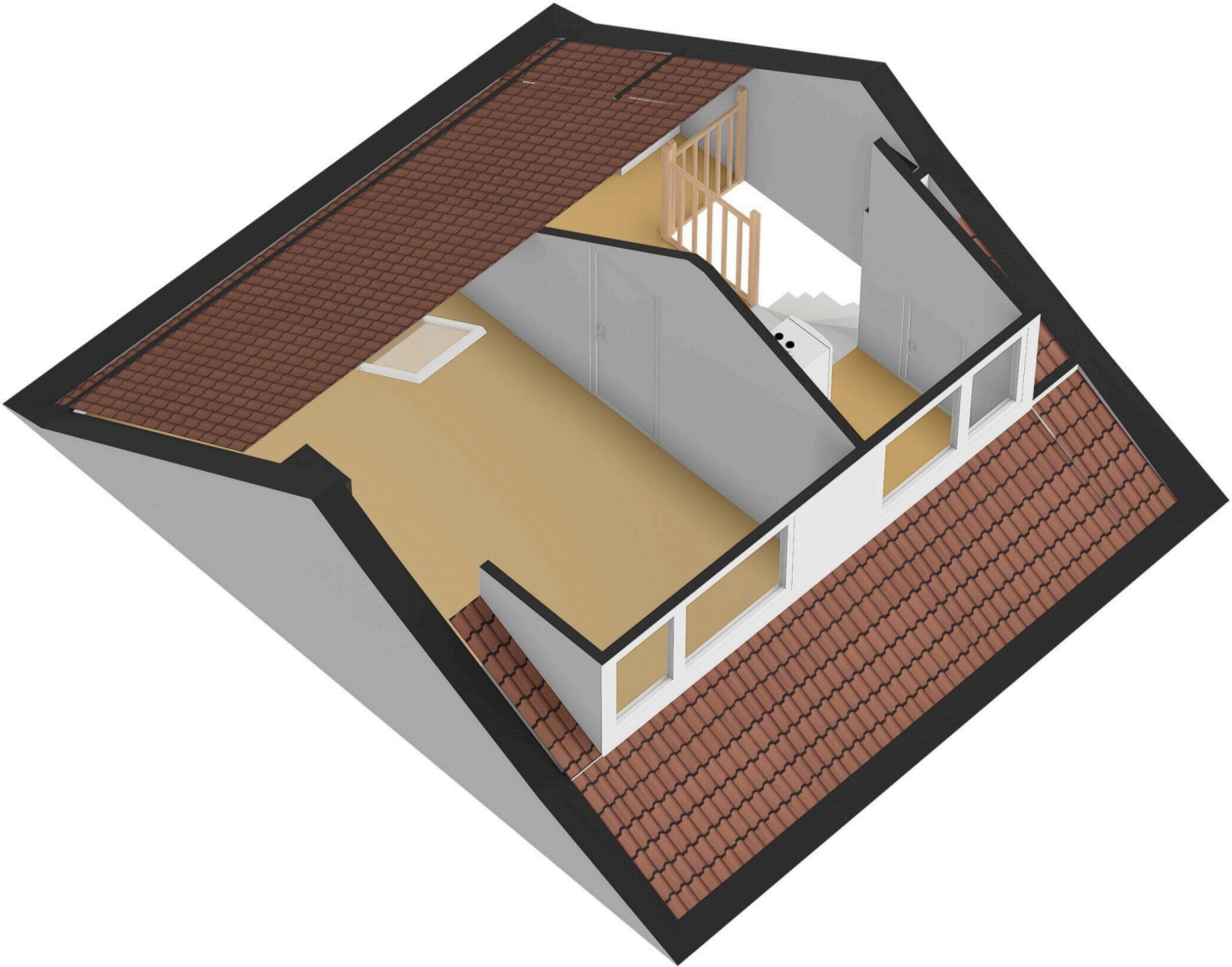


↑  
5.70 m  
↓

← 2.46 m → ← 3.21 m →

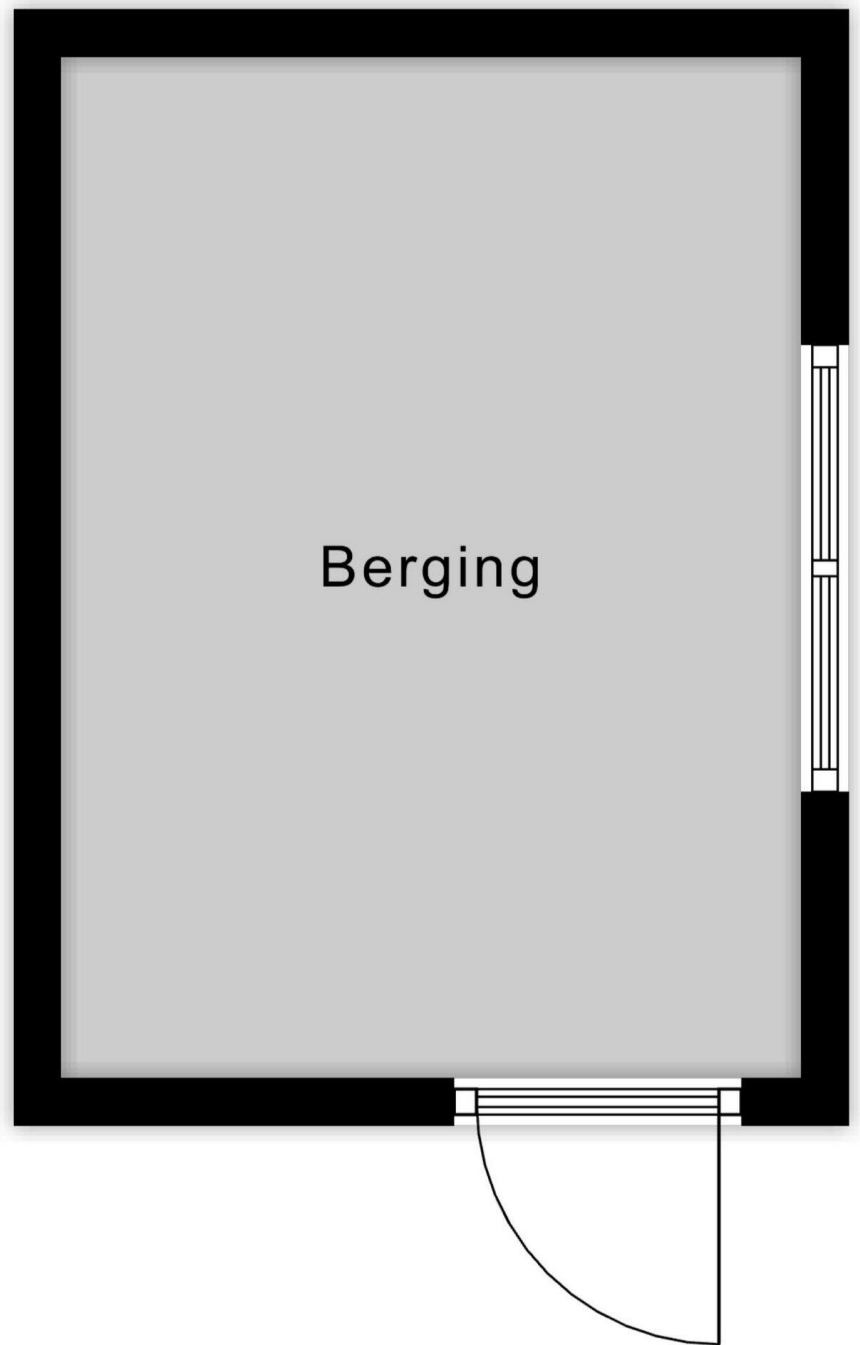
2e Verdieping





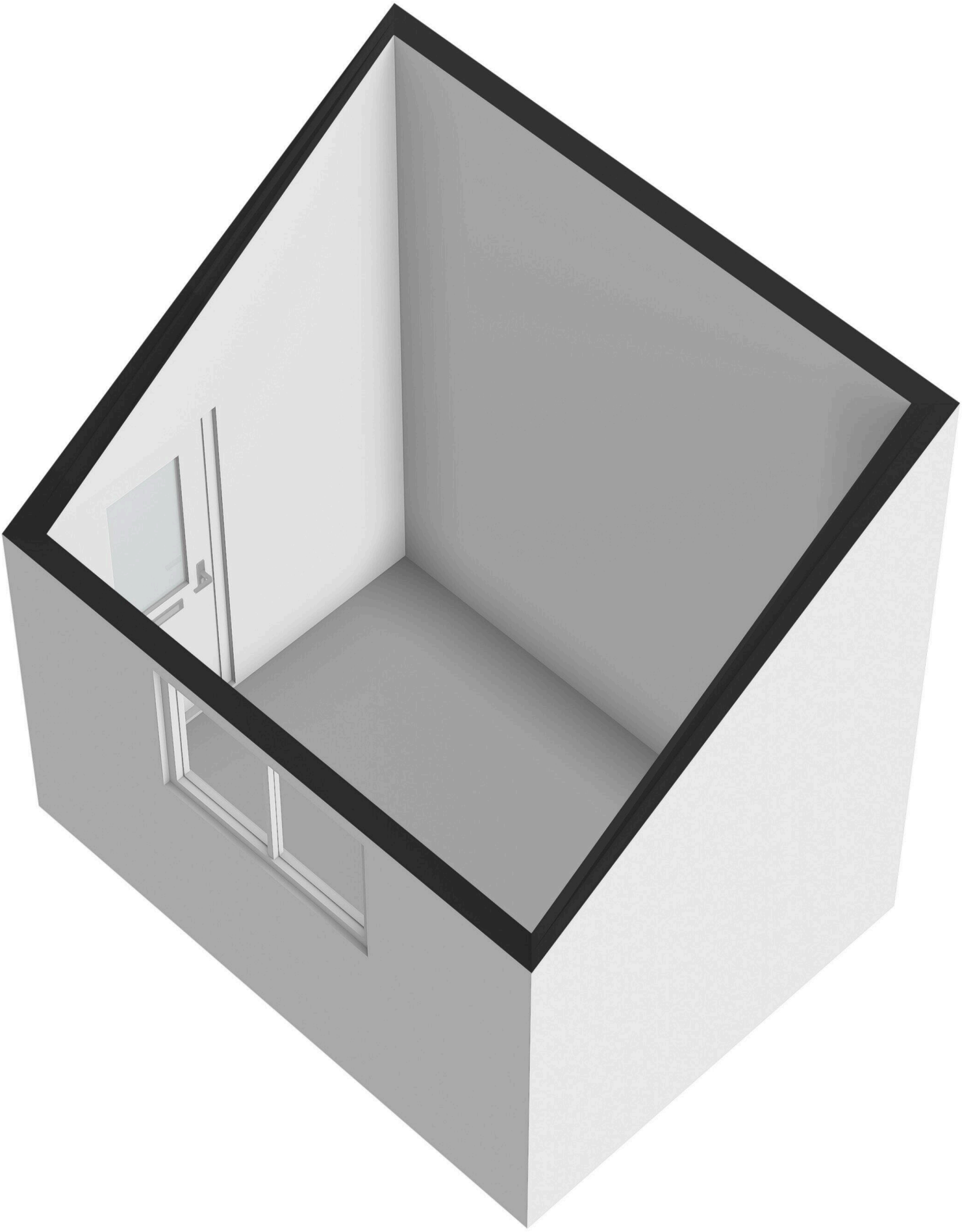
← 2.32 m →

↑  
3.20 m  
↓



Berging





# Oosterscheldestraat 151

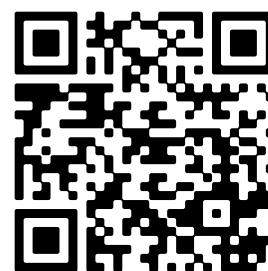
[www.oosterscheldestraat151.nl](http://www.oosterscheldestraat151.nl)



## Bert Bimmel Makelaardij

Badhuisstraat 16  
4381 LS, Vlissingen

[www.bertbimmel.nl](http://www.bertbimmel.nl)  
0118 - 414 014



Scan Mij!