

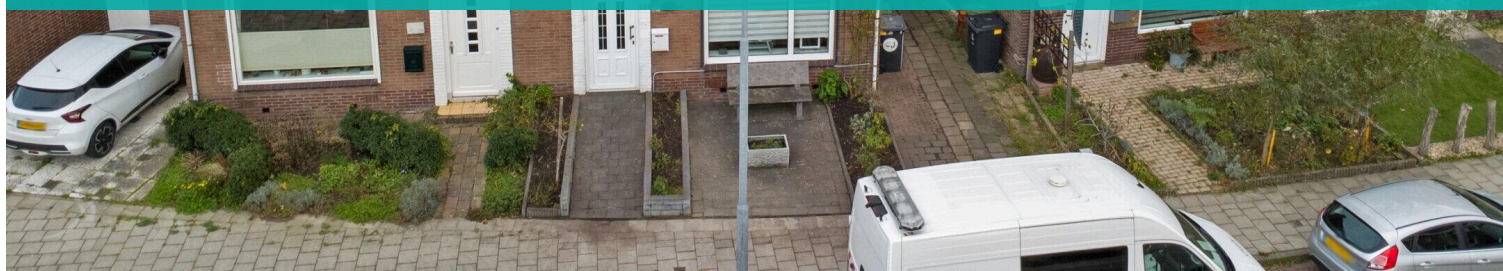
Middelburg

Oosterscheldestraat 151 | Vraagprijs € 329.000 k.k.



BESCHIKBAAR

WWW.OOSTERSCHELDESTRAAT151.NL



Type object:	2 onder 1 kapwoning
Bouwjaar:	1960
Woonoppervlakte:	116 m ²
Perceeloppervlakte:	167 m ²
Inhoud:	416 m ³
Aantal kamers:	5 kamers (4 slaapkamers)
Website:	www.oosterscheldestraat151.nl

Bert Bimmel
MAKELAARDIJ



www.bertbimmel.nl | 0118 - 414 014

Omschrijving

Oosterscheldestraat 151, 4335 PD Middelburg

Ontdek deze stijlvolle 2^e-kapwoning met een woonoppervlak van 116 m² op een perceel van 167 m². Met 4 slaapkamers, een lichte leefruimte en fijne serre is dit de ideale gezinswoning!

De woning is goed onderhouden en ligt in een kindvriendelijke woonwijk, vlak bij scholen, het winkelcentrum en op korte afstand van het groene Toorenvliedtpark. Hier woon je centraal, maar toch met volop privacy en ruimte om je heen.

Bij binnenkomst in de hal vind je de meterkast, een toilet en de trap naar de eerste verdieping. De sfeervolle woonkamer is door de grote ramen en de serre gevuld met natuurlijk licht. De halfopen keuken is volledig uitgerust met inbouwapparatuur, waaronder een vaatwasser, oven, inductiekookplaat en koelkast. Vanuit de keuken toegang naar de tuin.

Op de eerste verdieping bevinden zich 3 comfortabele slaapkamers. De ruime badkamer is uitgerust met een bad/douche, een dubbel wastafelmeubel, een tweede toilet, een designradiator en de wasmachineaansluiting. Vanuit de badkamer toegang tot het balkon.

De zolder, bereikbaar via een vaste trap, heeft een dakkapel, een verhoogde nok en is voorzien van een kunststof dakraam. Deze ruimte is reeds na geïsoleerd en behoeft alleen nog wat afwerking. De zolder bevat een overloop met berging en de cv opstelling (Nefit Smartline 2004) en een ruime 4e slaapkamer.

De besloten achtertuin, gelegen op het noordoosten, geeft een fijn gevoel van veel rust en privacy. Via de tuin is er toegang tot een handige stenen berging voor extra opslag en er is een vrije achterom. Tevens in de tuin een ruime en gezellige overkapping. Deze staat garant voor veel buitenplezier.

Bijzonderheden:

- 9 Zonnepanelen (2022).
- Spouw en dak na geïsoleerd.
- Kunststof kozijnen en deuren.
- Energielabel B.

Kortom een fijne woning op een prima locatie.

Benieuwd? Bel voor een bezichtigingsafspraken. Voor meer informatie verwijzen wij u graag naar onze website. Hier vindt u een uitgebreide presentatie van deze woning. Voor het plannen van een bezichting neemt u contact op met Bert Bimmel Makelaardij (0118-414014) Wij geven u graag een rondleiding in deze woning.

Kenmerken

Vraagprijs:	€ 329.000 k.k.
Aanvaarding:	In overleg

Bouw

Object type:	Eengezinswoning, 2 onder 1 kapwoning
Soort bouw:	Bestaande bouw
Bouwjaar:	1960
Soort dak:	Zadeldak bedekt met pannen

Oppervlakte en inhoud

Woonoppervlakte:	116 m²
Perceeloppervlakte:	167 m²
Inhoud:	416 m³
Externe bergruimte:	7 m²
Gebouwgebonden buitenruimte:	3 m²

Indeling

Aantal kamers:	5 kamers (4 slaapkamers)
Aantal badkamers:	1 badkamer
Badkamervoorzieningen:	Ligbad, toilet, douche, wastafelmeubel, wasmachineaansluiting
Aantal woonlagen:	3 woonlagen
Voorzieningen:	Rolluiken, tv-kabel, buitenzonwering, dakraam, glasvezel kabel, zonnepanelen

Energie

Energielabel:	B
Isolatie:	Dakisolatie, muurisolatie, dubbel glas
Verwarming:	Cv-ketel
Warm water:	Cv-ketel
Cv ketel:	Nefit smartline combiketel gas gestookt uit 2004 (eigendom)

Buitenruimte

Ligging:	In woonwijk
Balkon dakterras:	Balkon
Tuin:	Achtertuintuin, voortuin
Achtertuintuin:	75 m ² (12.5 meter diep en 6 meter breed)
Ligging tuin:	Gelegen op het noordoosten en bereikbaar via achterom

Bergruimte

Schuur berging:	Vrijstaand steen
Voorzieningen schuur:	Voorzien van elektra
Soort parkeergelegenheid:	Openbaar parkeren

Garage

Soort garage:	Geen garage
---------------	-------------

Op de kaart



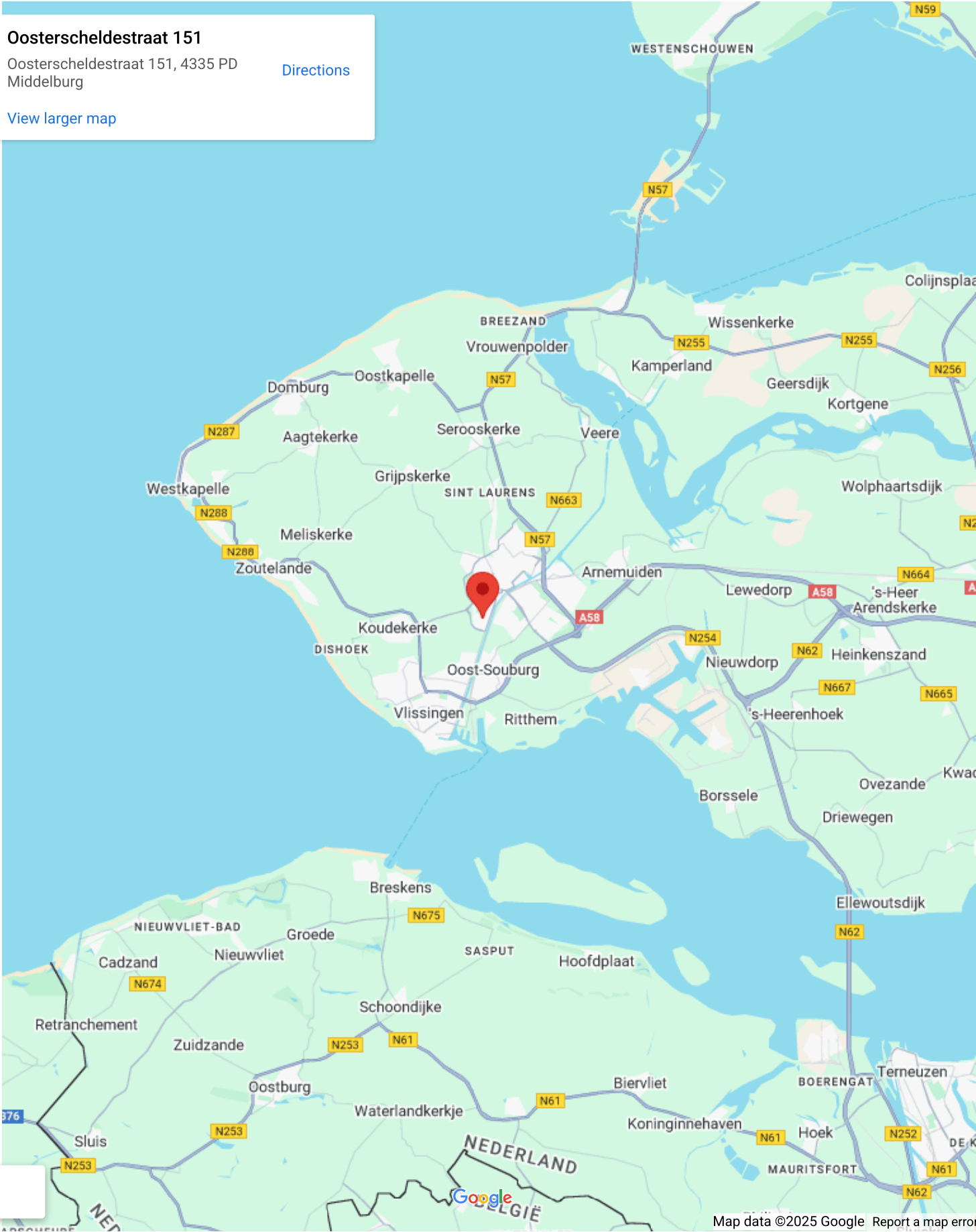
Op de kaart

Oosterscheldestraat 151

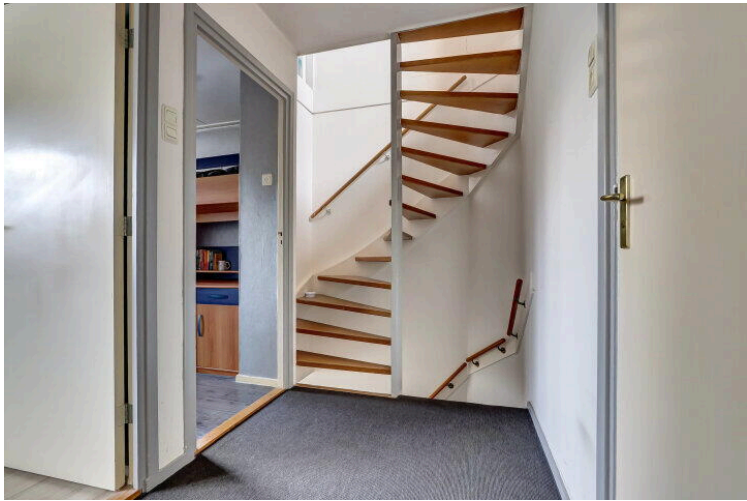
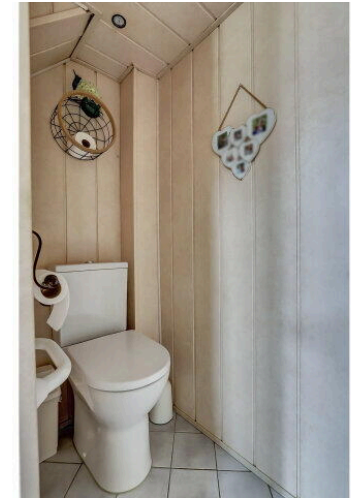
Oosterscheldestraat 151, 4335 PD
Middelburg

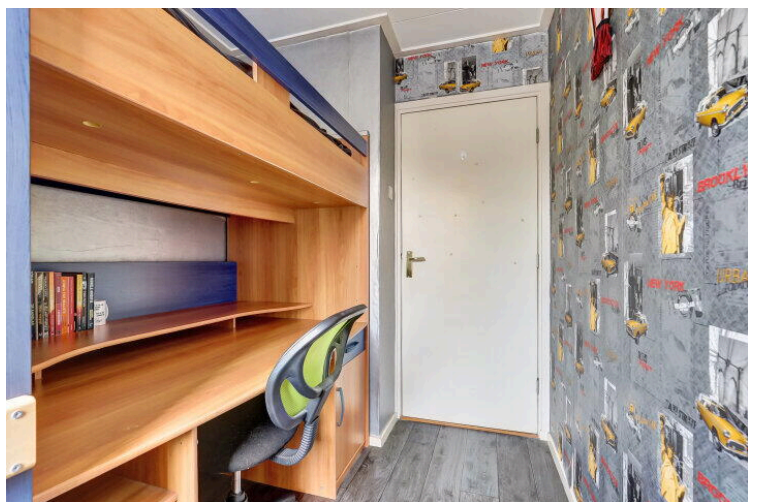
[Directions](#)

[View larger map](#)



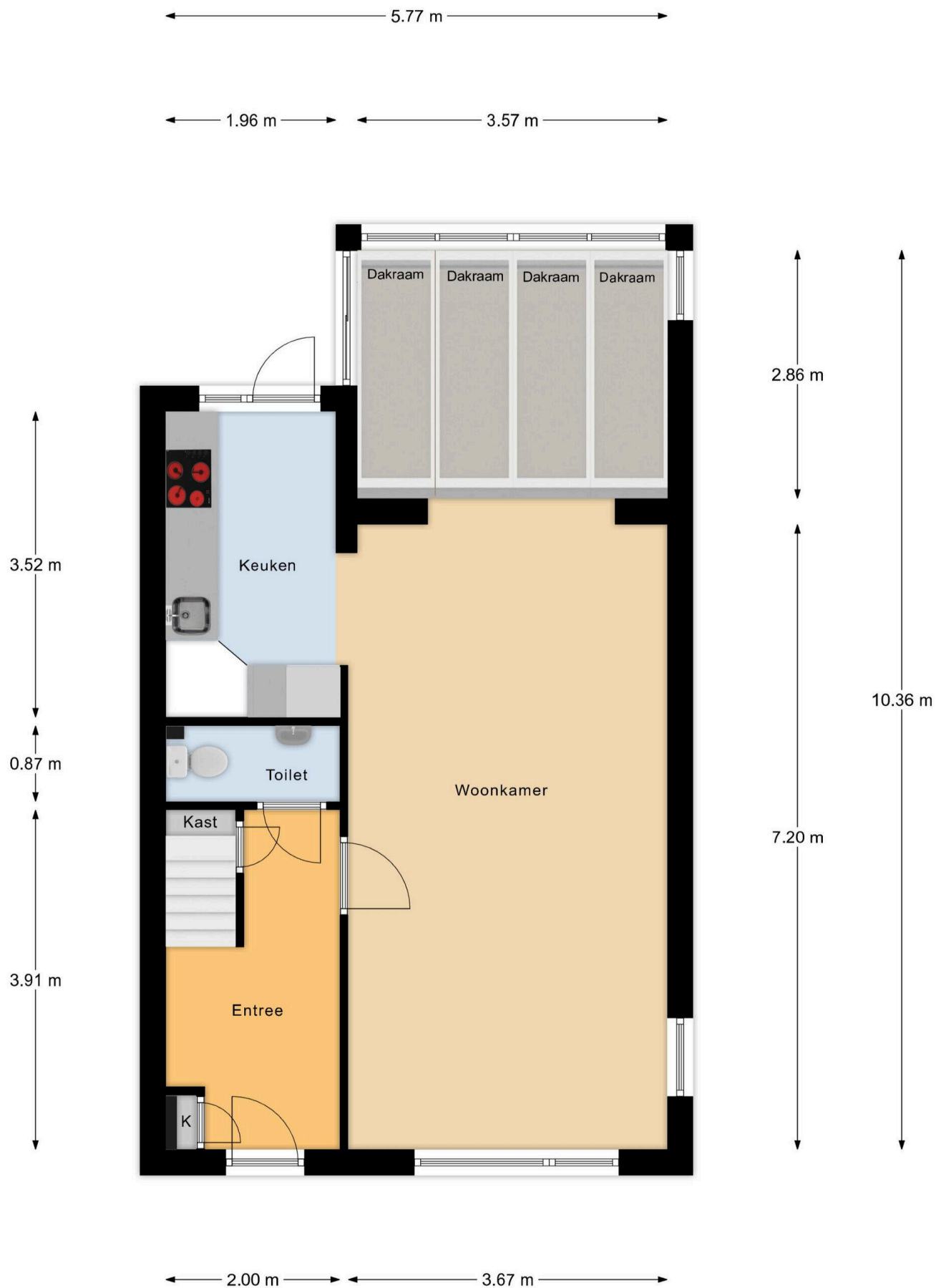




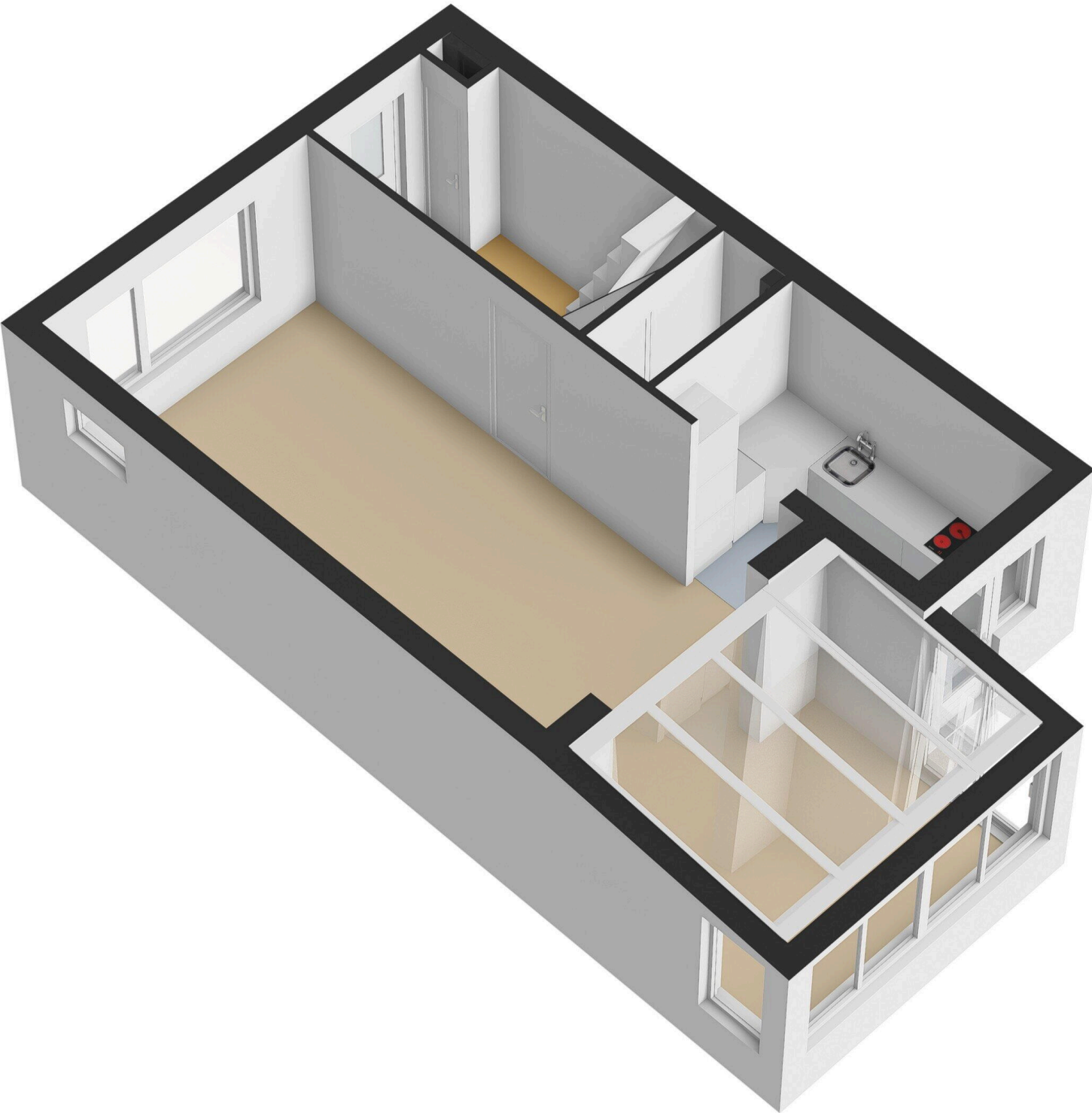








Begane Grond

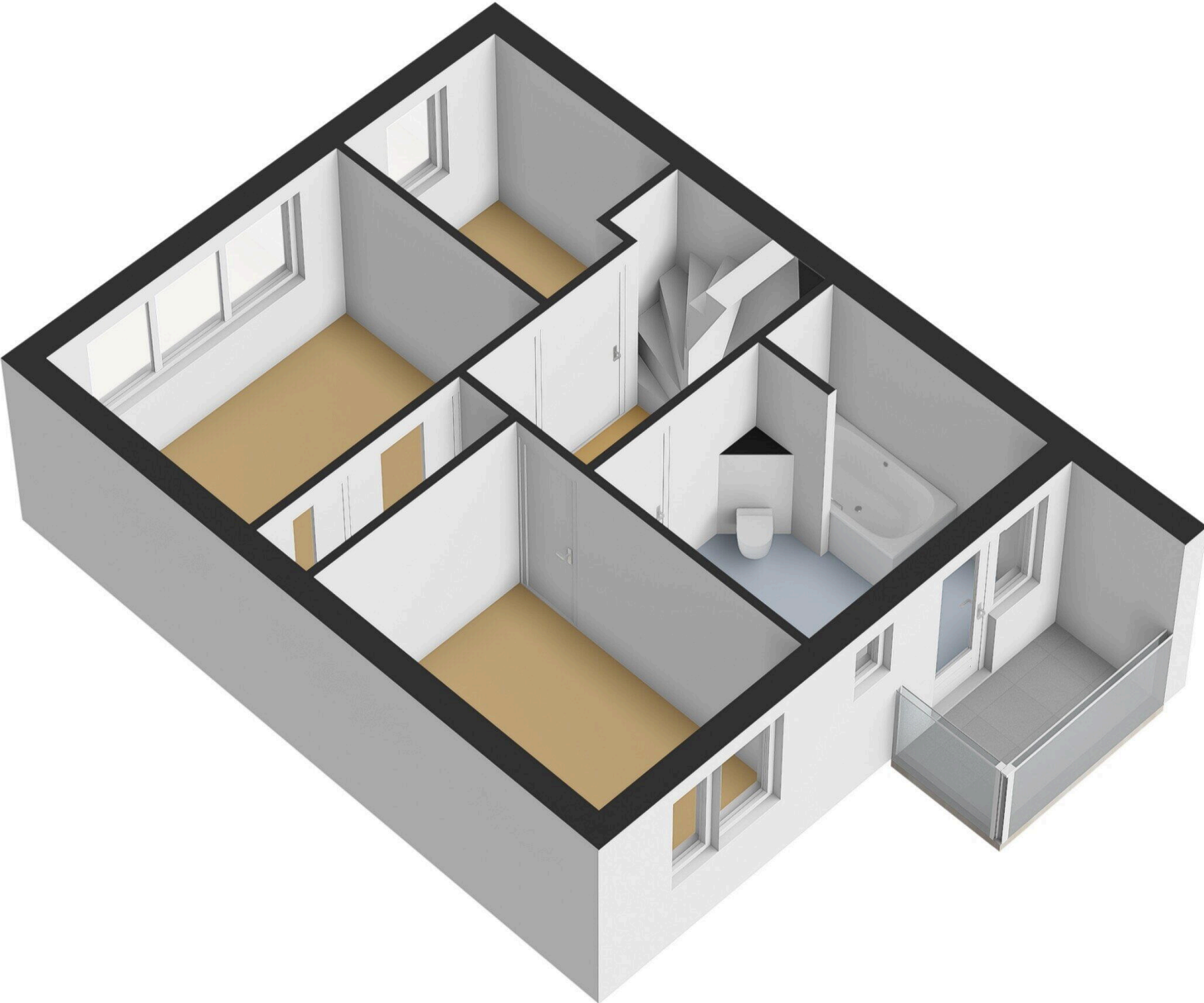




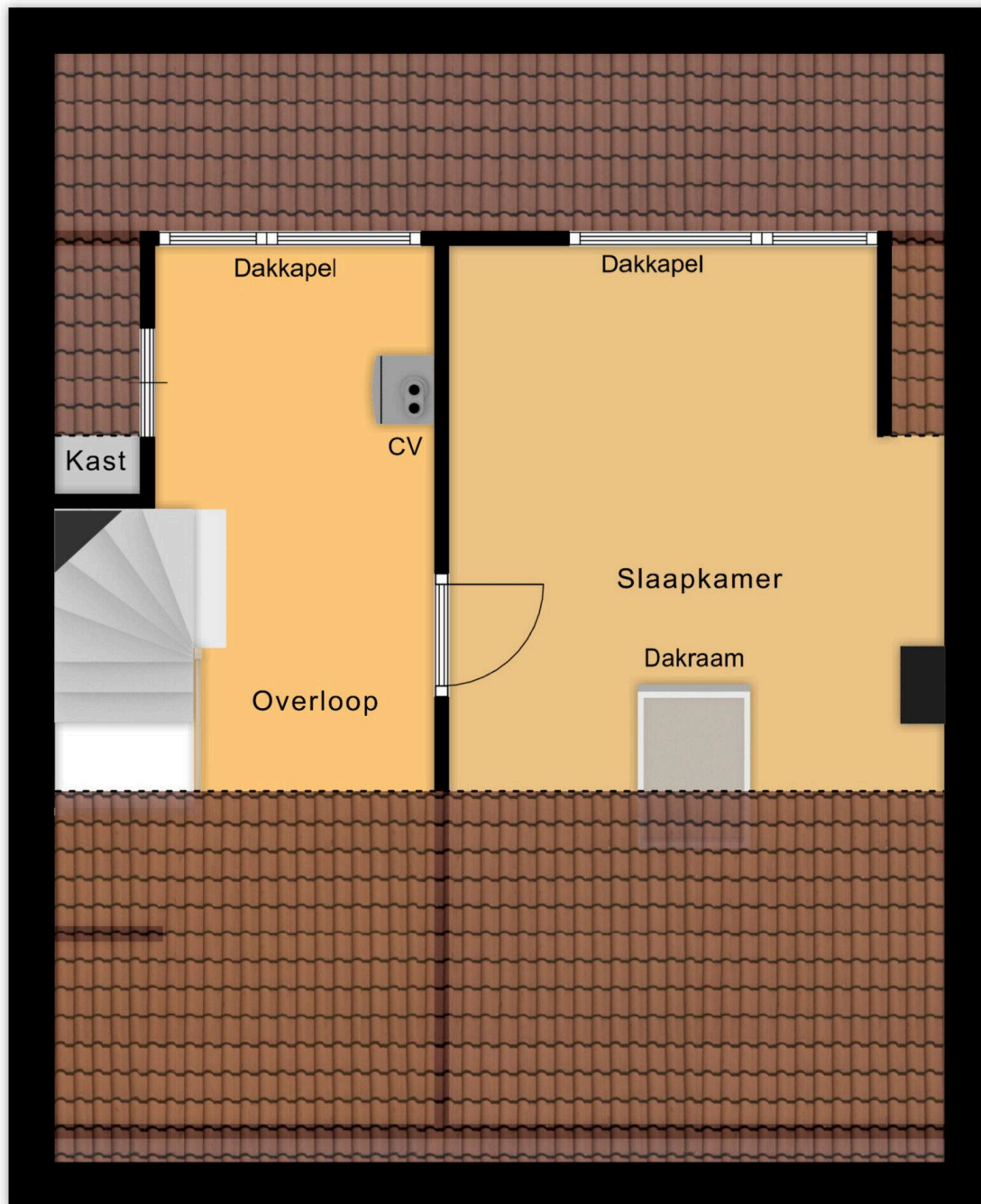




1e Verdieping



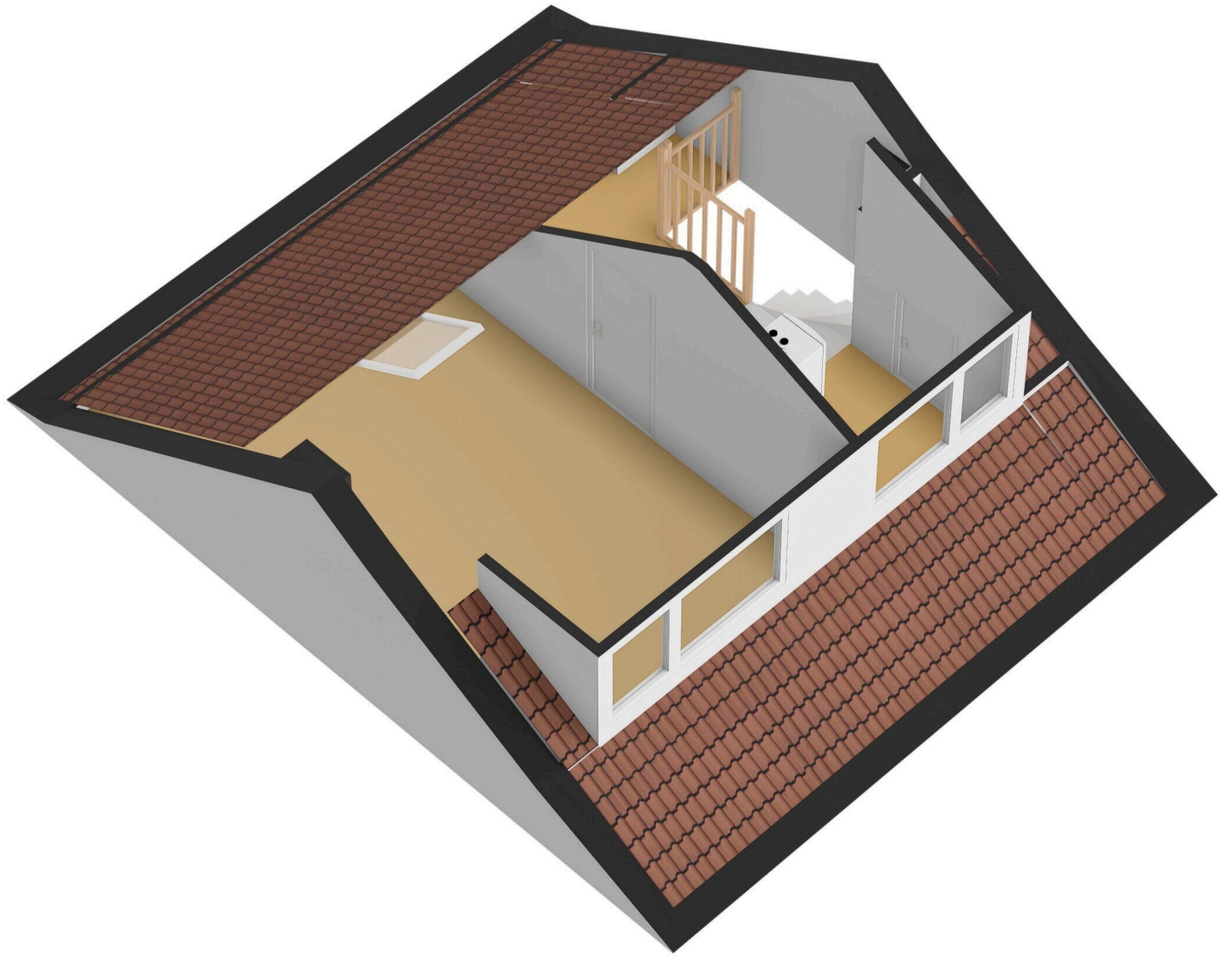
5.77 m



5.70 m

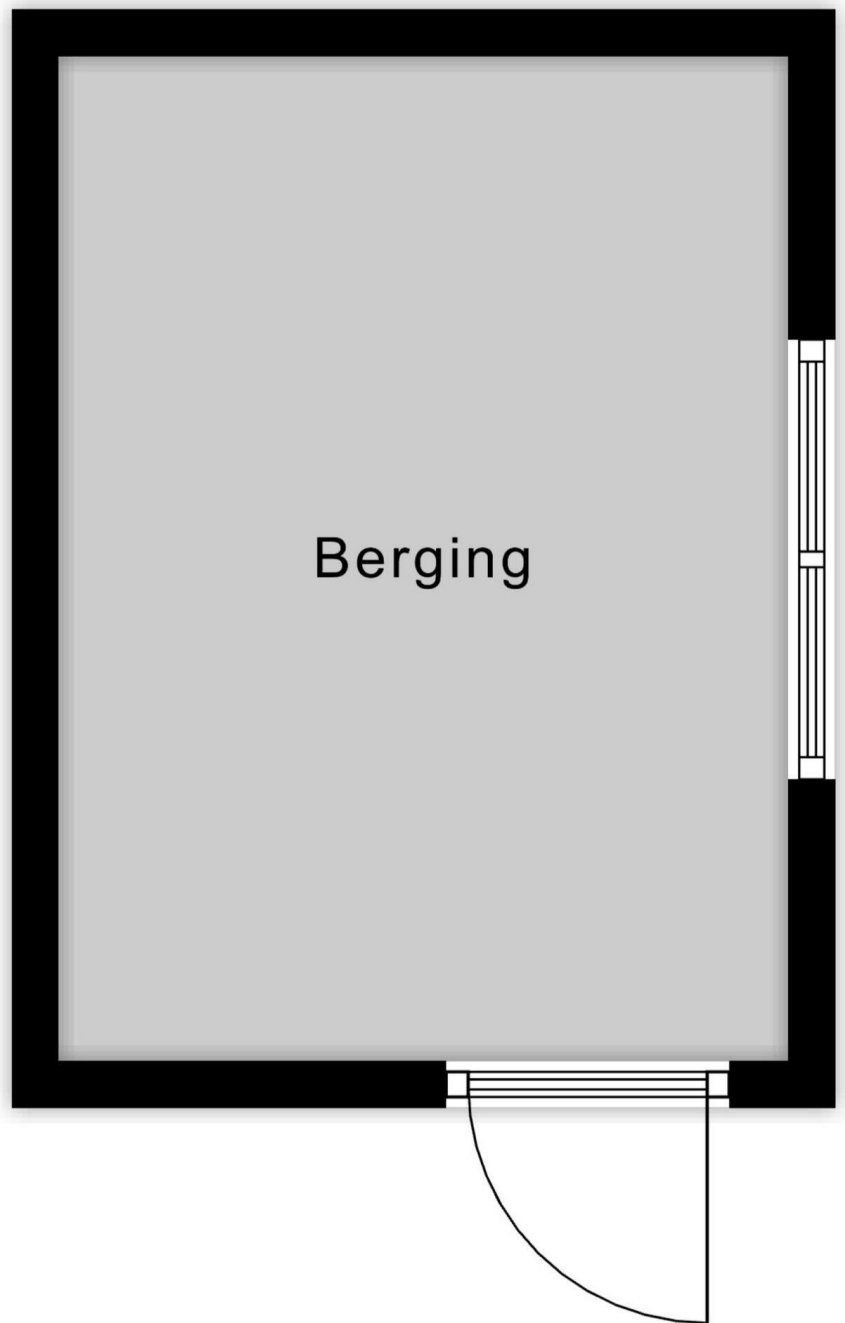
2.46 m 3.21 m

2e Verdieping

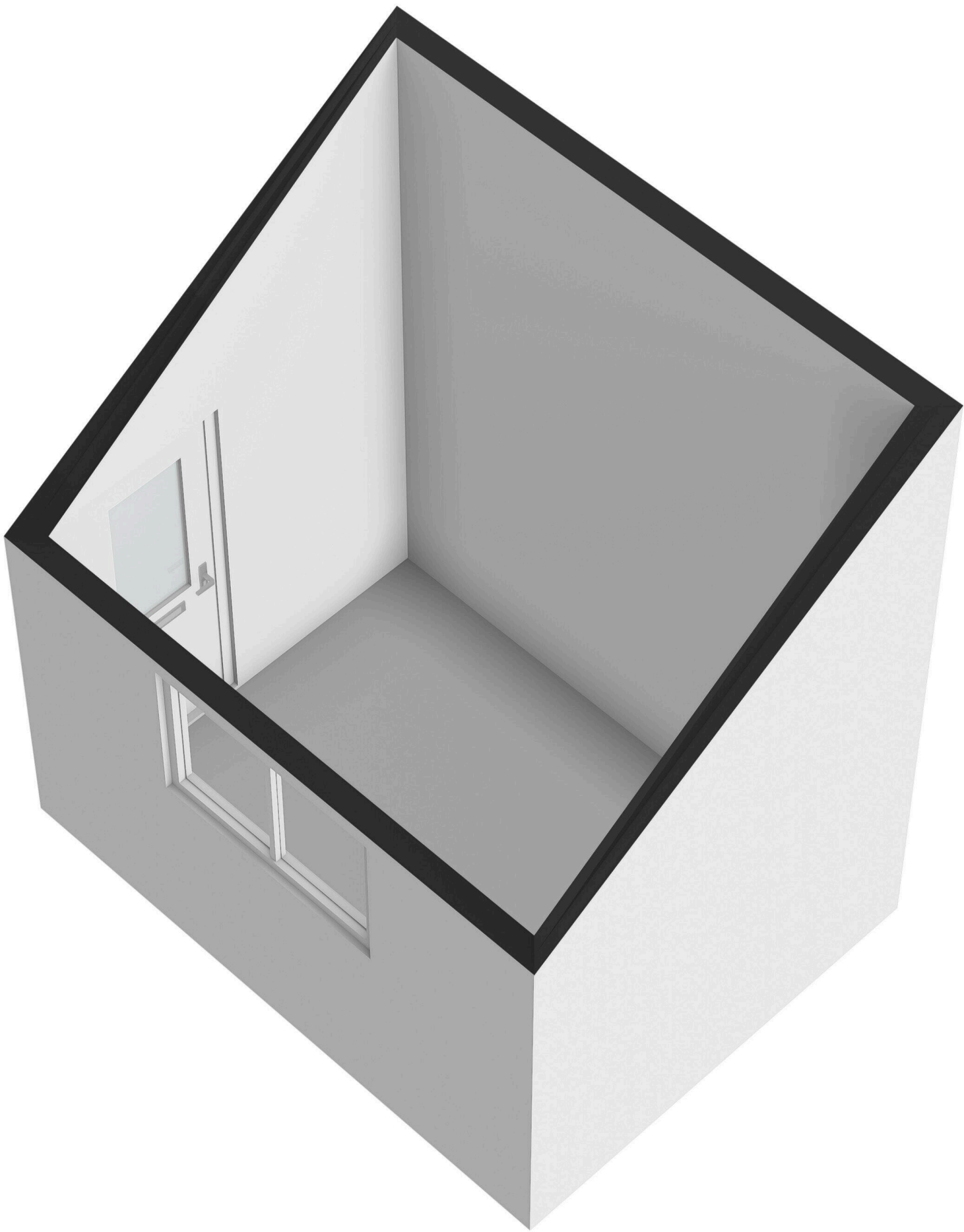


← 2.32 m →

3.20 m ↑
↓



Berging



Oosterscheldestraat 151

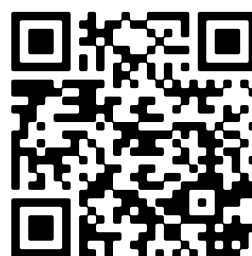
www.oosterscheldestraat151.nl



Bert Bimmel Makelaardij

Badhuisstraat 16
4381 LS, Vlissingen

www.bertbimmel.nl
0118 - 414 014



📱 Scan Mij!