

# Lelystad

Rijnland 418 | Vraagprijs € 429.500 k.k.



## BESCHIKBAAR

[WWW.RIJNLAND418.NL](http://WWW.RIJNLAND418.NL)



<b>Type object:</b>	Tussenwoning
<b>Bouwjaar:</b>	2001
<b>Woonoppervlakte:</b>	136 m <sup>2</sup>
<b>Perceeloppervlakte:</b>	183 m <sup>2</sup>
<b>Inhoud:</b>	447 m <sup>3</sup>
<b>Aantal kamers:</b>	6 kamers (5 slaapkamers)
<b>Website:</b>	<a href="http://www.rijnland418.nl">www.rijnland418.nl</a>

 **Buisman Makelaars**  
*Wij zorgen dat u zich thuis voelt*



# Omschrijving

## Rijnland 418, 8245 EH Lelystad

Bent u op zoek naar een woning met maar liefst VIJF slaapkamers (waarvan momenteel één ingericht als kastenkamer) en een niet minder dan 15 meter diepe, op het westen gesitueerde achtertuin? Een woning welke zeer recent onder andere is voorzien van een in moderne kleurstelling uitgevoerde keuken met diverse inbouw apparatuur en een prachtige badkamer? Een werkelijk heerlijke sfeer in zowel de zogenaamde serre aan de straatzijde als in de tuingerichte woonkamer? Energiezuinig met een A-label, twee airco units, NEGEN zonnepanelen én aangesloten op het stadsverwarmingsnet? En meer.....?

Dan bieden wij van Buisman Makelaars u deze uitstekend onderhouden, keurig afgewerkte, maar vooral ruime zogenaamde serrewoning aan Rijnland 418 te Lelystad aan. Deze woning is gebouwd in 2001, gelegen op een kavel van maar liefst 183m<sup>2</sup> eigen grond, uitgevoerd in ankerloze spouwmuren (dus vrijwel geen contactgeluid van de burens) en is ruimer dan menigéén aan de buitenzijde zal verwachten.

De Landstrekenwijk is een zeer geliefde, kindvriendelijke woonwijk met veel openbaar groen en beschikt over een zeer goed aangeschreven basisschool. Daarnaast bevinden zich op korte (fiets)afstand meerdere buurtcentra met eigenlijk alle benodigde voorzieningen én is gunstig gelegen ten opzichte van het Stadshart met Lelystad CS trein-/ en busstation en de uitvalswegen naar Amsterdam/Utrecht, maar ook richting Zwolle/Groningen gelegen.

Interesse? Neem dan, eventueel via uw NVM-aankoopmakelaar, contact met ons op.

### Indeling:

Begane grond: Entree; zeer lichte, straatgerichte voor-serre/eetkamer met meer dan voldoende ruimte voor uw riante eettafel; de in moderne kleurstelling uitgevoerde keuken (november 2023 vernieuwd) welke is voorzien van de navolgende inbouw apparatuur: inductie kookplaat met geïntegreerd afzuigsysteem, combi magnetron/oven, koelkast, vrieskast, Quooker en een volledig geïntegreerde vaatwasser; zeer riante trap/voorraadkast; tuingericht woonkamer van ongeveer 24m<sup>2</sup> met dubbele openslaande deuren naar de achtertuin; tussenhuis met trapopgang naar de verdieping, meterkast en een modern betegeld toilet met fonteintje.

De volledige begane grond verdieping is voorzien van een moderne massief houten vloer.

Eerste verdieping: Overloop met een separaat toilet; drie (slaap)kamers van respectievelijk 7,5 (kastenkamer)-, 10,4- en 7,4m<sup>2</sup>; in lichte kleurstelling, modern betegelde en vergrootte badkamer (augustus 2021 vernieuwd) welke is voorzien van een separate douchehoek, ligbad, wastafelmeubel en een raam voor daglichttoetreding en natuurlijke ventilatie.

Deze verdieping is voorzien van een laminaatvloer.

Tweede verdieping: Zeer riante overloop met de wasmachine- en droger aansluiting; twee slaapkamers van beiden ongeveer 10,4m<sup>2</sup>.

Tuin: De op het oosten georiënteerde voortuin (circa 5 x 5,7 meter) biedt u een vrij gevoel. De zonnige, niet minder dan 15 meter diepe, op het westen gesitueerde achtertuin beschikt over een vrijwel volledige bestrating, hout/betonpalen erfafscheiding, een vrijstaande houten berging alsmede een achterom.

Prijs: € 429.500,00 k.k.

Aanvaarding: in overleg.

Bijzonderheden:

- Bouwjaar: 2001
- Perceeloppervlakte: 183m<sup>2</sup> eigen grond
- Woonoppervlakte: 136m<sup>2</sup>
- Externe bergruimte (berging): 6m<sup>2</sup>
- Inhoud: 447m<sup>3</sup>
- Externe bergruimte: 6m<sup>2</sup>
- Bijna alles is al genoemd, maar in de periode '20/'23 is er ontzettend veel aan de woning vernieuwd/gemoderniseerd
- De begane grond verdieping is voorzien van een massief houten vloer
- Wat een licht in de woonkeuken/serre aan de voorzijde door de enorme glaspartij
- De woning is in 2017 voorzien van een volledige dakopbouw, waardoor u twee extra slaapkamers heeft
- Een woonkamer met een heerlijk, huiselijk, sfeertje!!
- De dakbedekking van het platte dak is in augustus 2023 vervangen
- Eveneens is in 2023 het buitenschilderwerk voor het laatst uitgevoerd
- In de woning zijn op de tweede verdieping 2 airco units en 9 zonnepanelen geplaatst
- Doordat deze woning is aangesloten op het stadsverwarmingsnet woont u dus volledig gasloos
- Stadscentrum en diverse basisscholen, maar ook een kinderspeelplaats op loopafstand
- Dit is waarom de Landstrekenwijk zo geliefd is: ruim, kindvriendelijk en binnen 5 tot 10 fietsminuten afstand van het stadshart van Lelystad en het Centraal Station
- Energielabel: A, geldig tot 2 april 2027
- De gepubliceerde informatie is indicatief en toegepaste maten betreffen circa maten waaraan nadrukkelijk geen rechten kunnen worden ontleend.

Meer informatie? KLIK ook op [BuismanMakelaars.nl](https://BuismanMakelaars.nl)

Deze woning bezichtigen? Neem uw eigen NVM-aankoopmakelaar mee! Lees de volledige omschrijving

## Kenmerken

Vraagprijs:	€ 429.500 k.k.
Aanvaarding:	In overleg

## Bouw

Object type:	Eengezinswoning, tussenwoning
Soort bouw:	Bestaande bouw
Bouwjaar:	2001
Soort dak:	Plat dak bedekt met bitumineuze dakbedekking

## Oppervlakte en inhoud

Woonoppervlakte:	136 m²
Perceeloppervlakte:	183 m²
Inhoud:	447 m³
Externe berguimte:	6 m²

## Indeling

Aantal kamers:	6 kamers (5 slaapkamers)
Aantal badkamers:	1 badkamer en 2 aparte toiletten
Badkamervoorzieningen:	Douche, ligbad, wastafel, en wastafelmeubel
Aantal woonlagen:	3 woonlagen
Voorzieningen:	Airconditioning, glasvezelkabel, mechanische ventilatie, TV kabel, en zonnepanelen

## Energie

Energielabel:	A
Isolatie:	Dakisolatie, dubbel glas en muurisolatie
Verwarming:	Stadsverwarming
Warm water:	Centrale voorziening en stadsverwarming

## Buitenruimte

Ligging:	Beschutte ligging en in woonwijk
Tuin:	Achtertuin en voortuin
Achtertuin:	90 m² (15,00 meter diep en 6,00 meter breed)

Ligging tuin:

Gelegen op het oosten en bereikbaar via achterom

**Bergruimte**

Schuur berging:

Vrijstaande houten berging

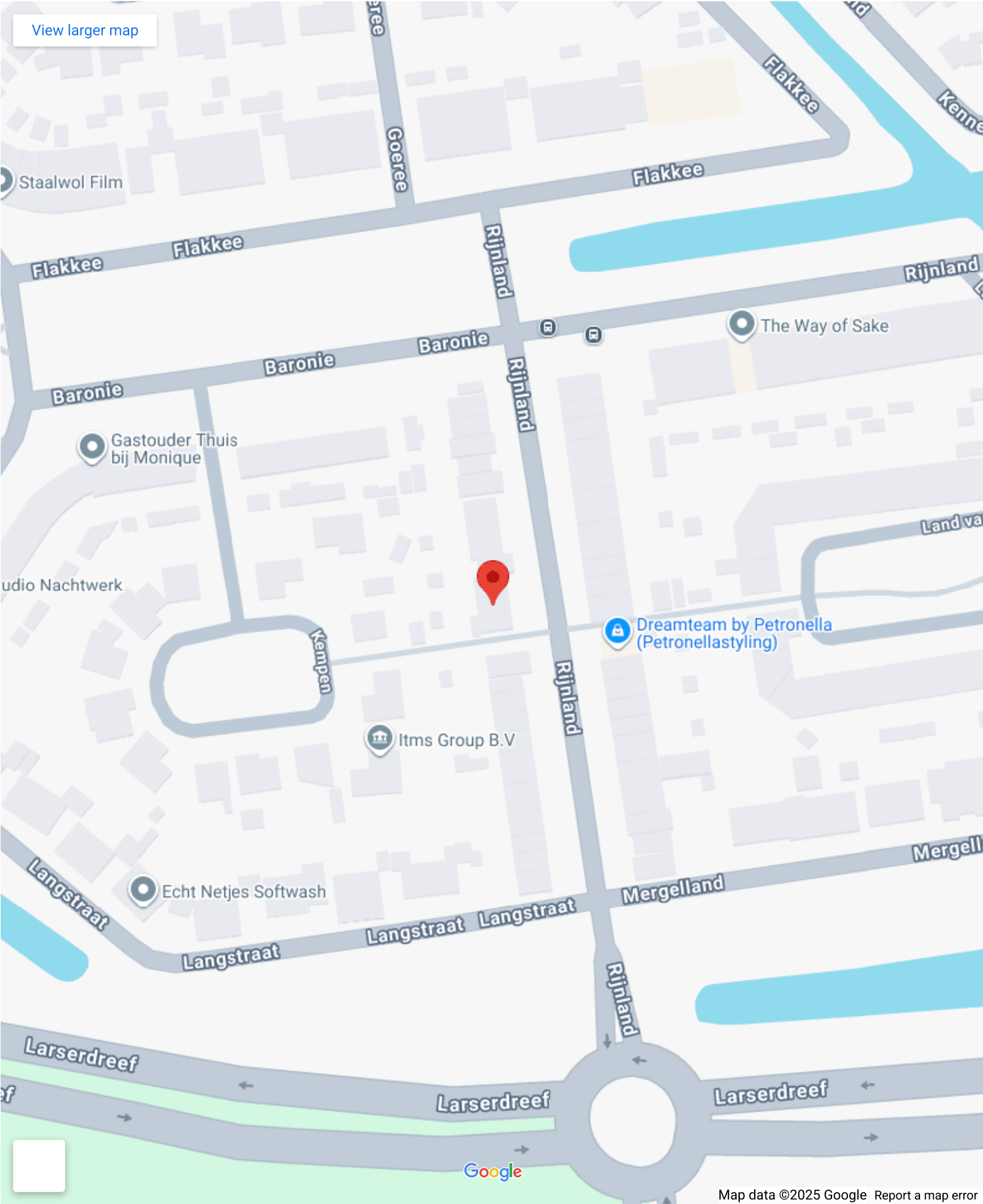
Voorzieningen schuur:

Elektra

Soort parkeergelegenheid:

Openbaar parkeren

# Op de kaart





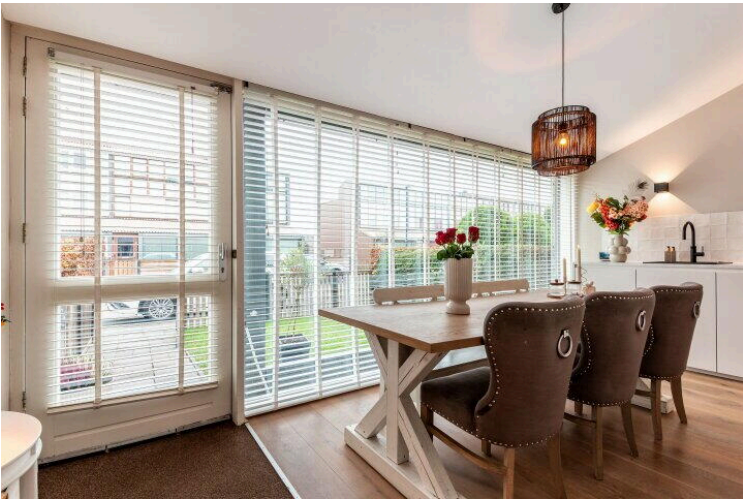
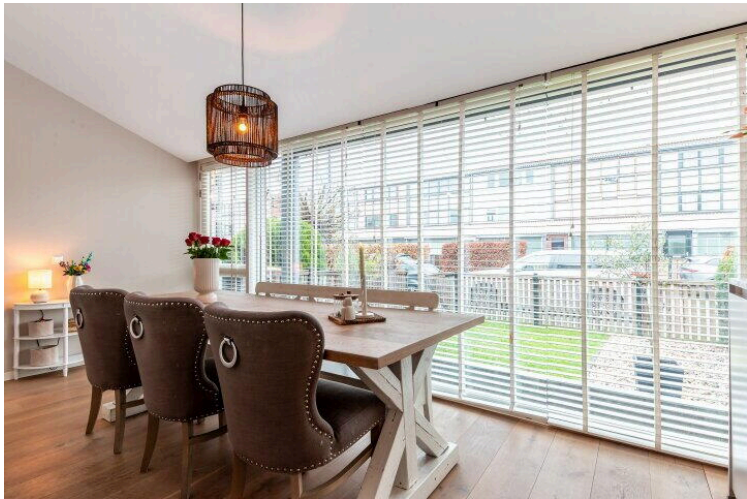
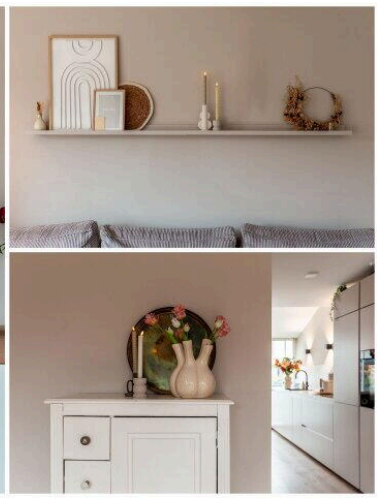
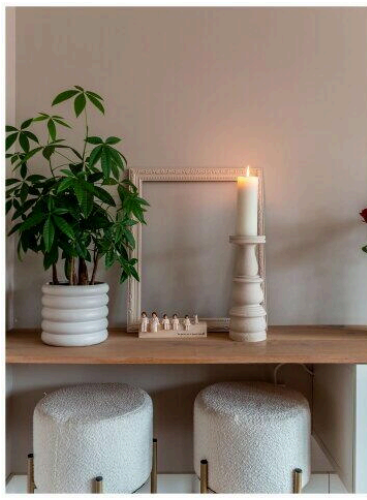
# Op de kaart



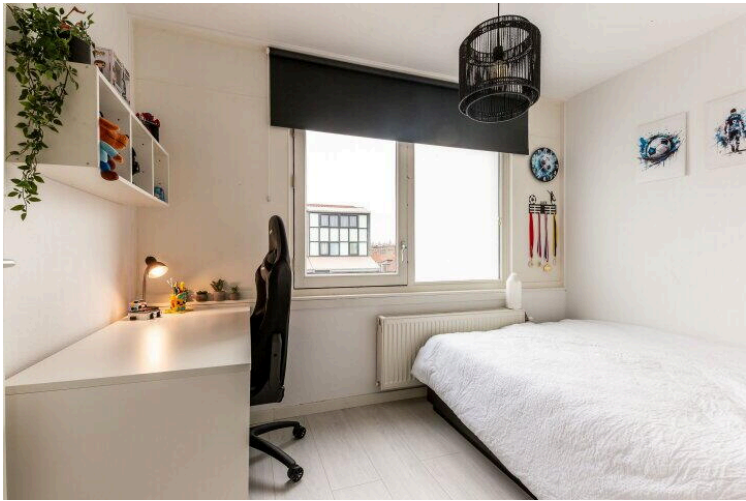
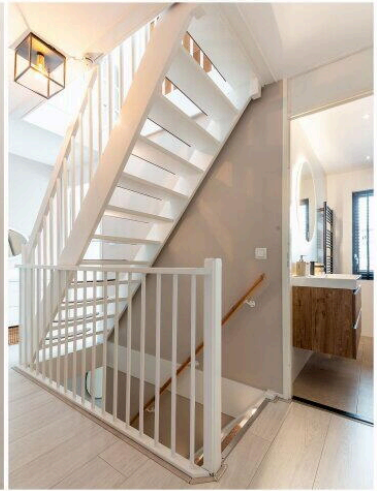
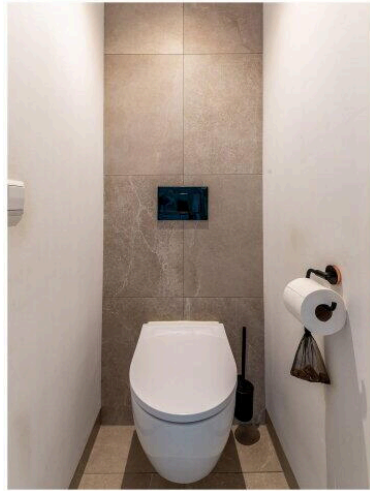
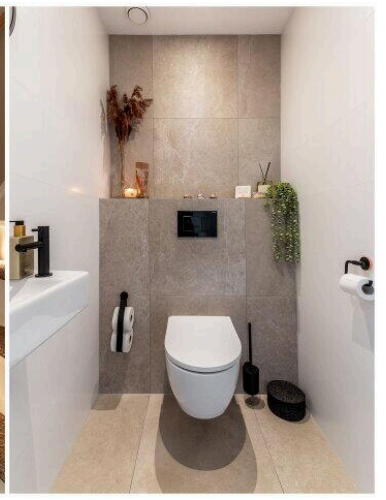
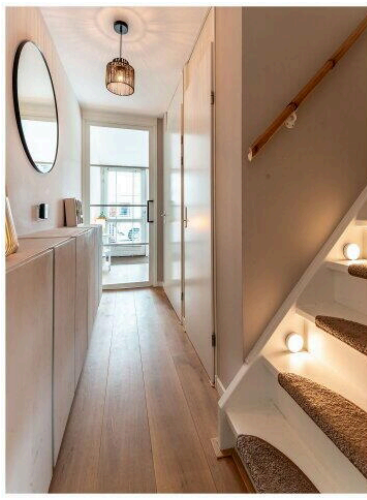




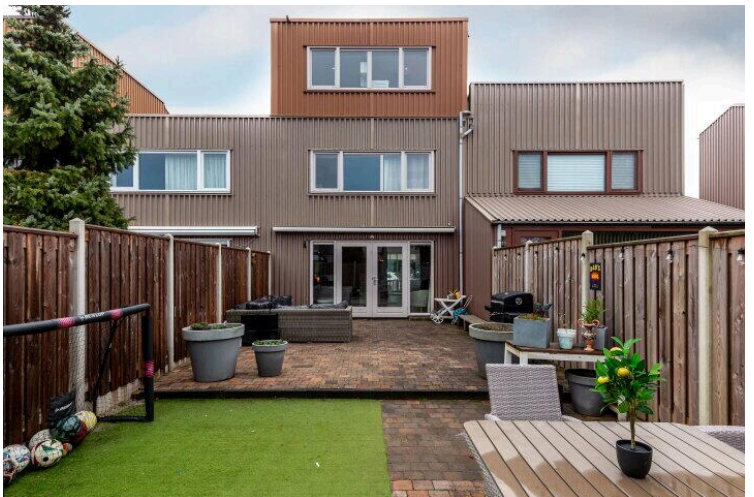
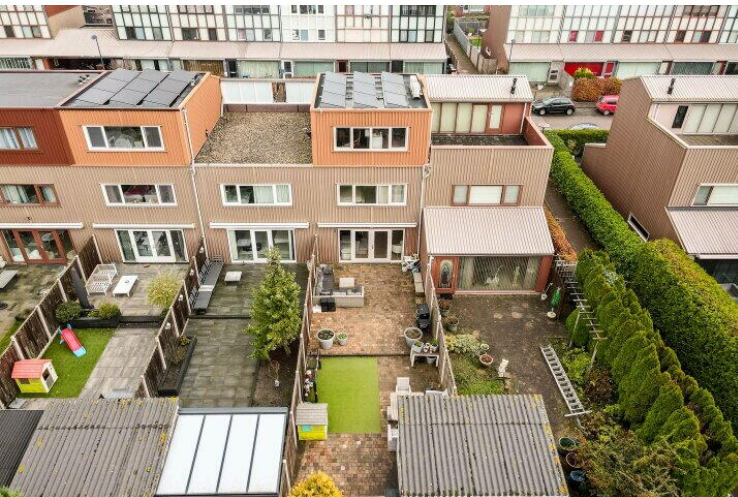
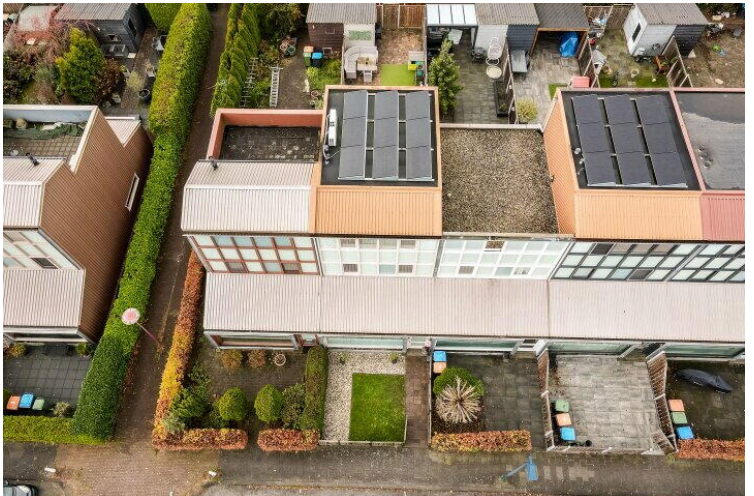
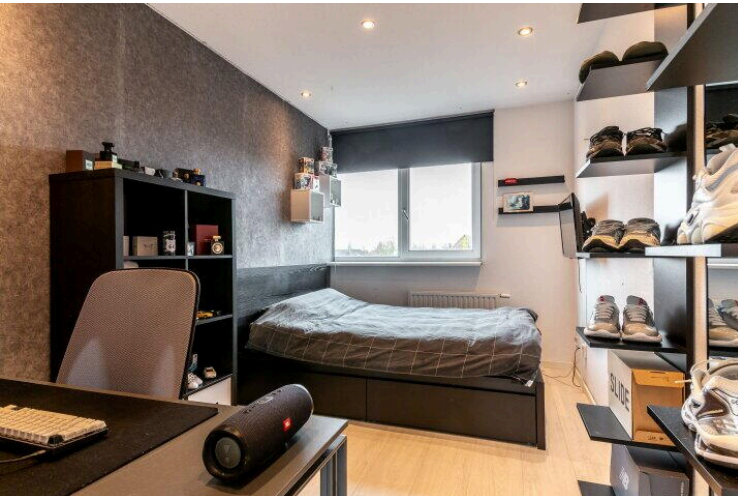
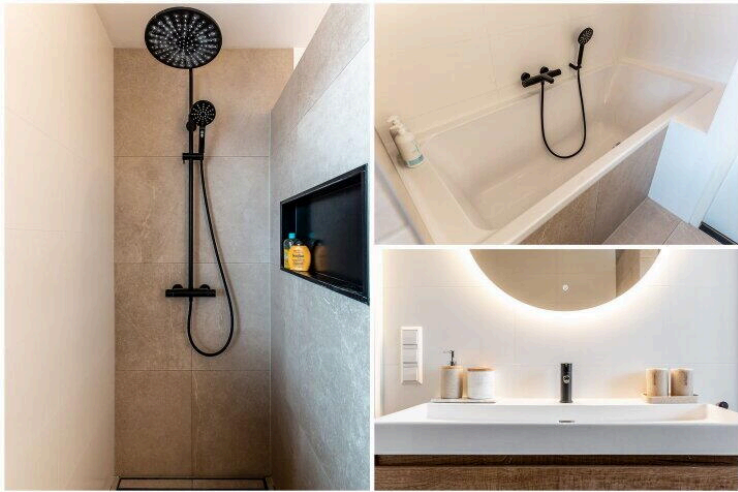










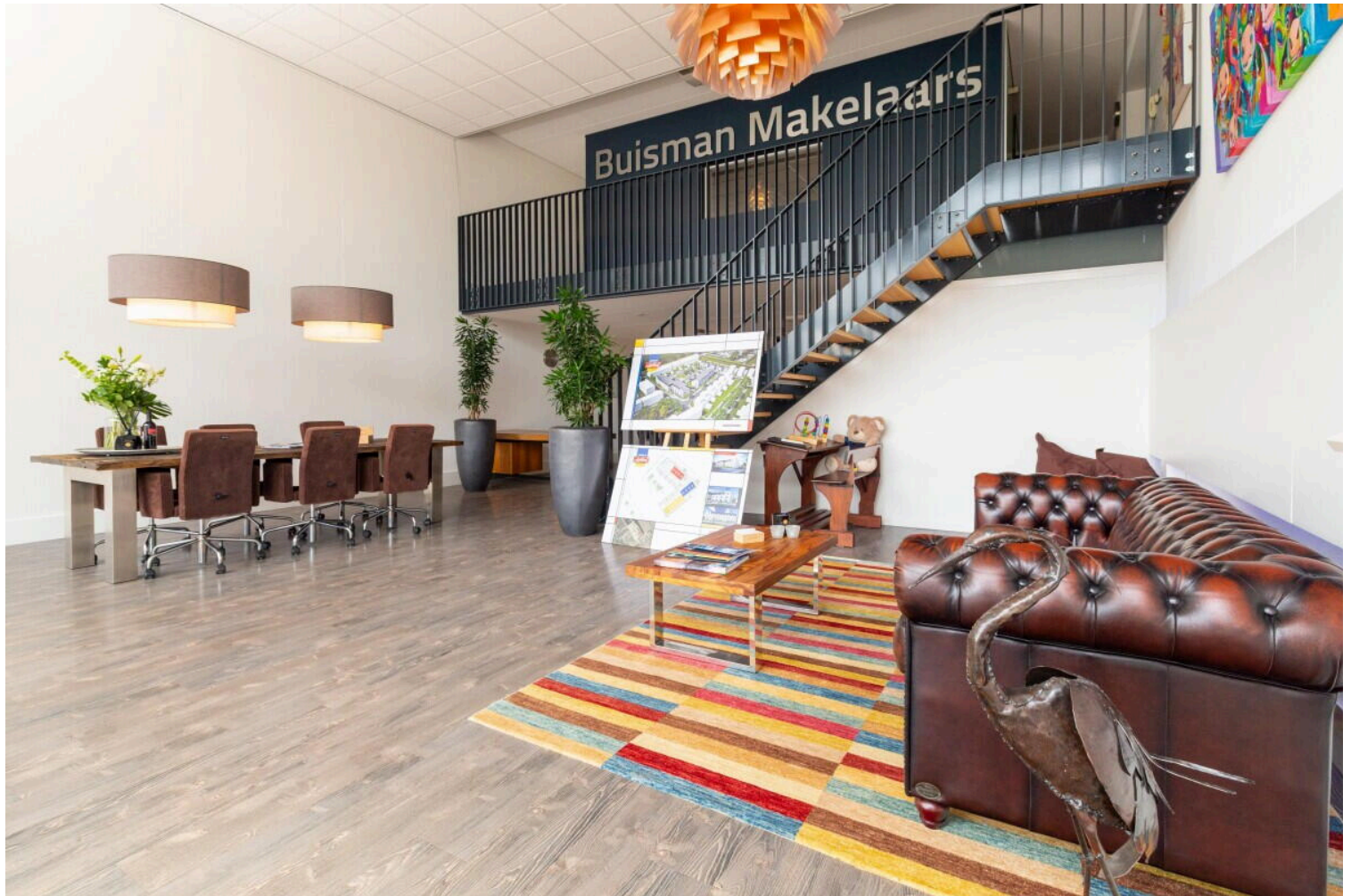






# Rijnland 418

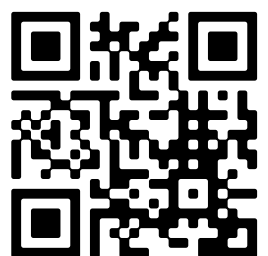
[www.rijnland418.nl](http://www.rijnland418.nl)



## Buisman Makelaars

Zilverparkkade 15  
8232 WJ, Lelystad

[www.buismanmakelaars.nl](http://www.buismanmakelaars.nl)  
0320 - 202 040



📱 Scan Mij!