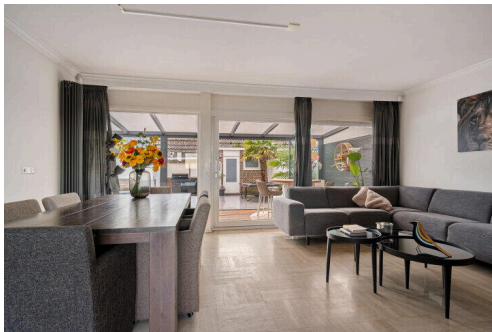


# Hazerswoude-dorp

Voorweg 25 | Vraagprijs € 675.000 k.k.

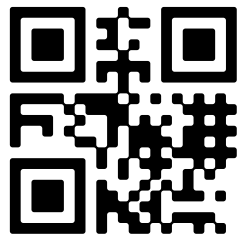


## BESCHIKBAAR



**Type object:** Herenhuis, geschakelde woning  
**Bouwjaar:** 1976  
**Woonoppervlakte:** 141 m<sup>2</sup>  
**Perceeloppervlakte:** 212 m<sup>2</sup>  
**Inhoud:** 541 m<sup>3</sup>  
**Aantal kamers:** 5 kamers (4 slaapkamers)  
**Website:** [www.voorweg25.nl](http://www.voorweg25.nl)

  
**Houtman & de Vogel**  
Makelaars met pit



[www.houtmandevogel.nl](http://www.houtmandevogel.nl) | 0172 - 234 406

# Omschrijving

## Voorweg 25, 2391 AB Hazerswoude-dorp

Droomt u van een woning omringd door natuur, met een rustgevende uitstraling en vrij uitzicht? Zoek niet verder! Deze prachtige woning met carport en garage aan de Voorweg 25 in Hazerswoude-Dorp biedt u de kans om uw eigen stukje paradijs te creëren. Met een woonoppervlakte van maar liefst 141 m<sup>2</sup> en een perceeloppervlakte van 212 m<sup>2</sup> is deze woning een ideale plek voor gezinnen en rustzoekers.

Hazerswoude Dorp staat bekend om zijn landelijke charme en rust. Het dorp wordt omgeven door uitgestrekte polders, weilanden en natuurgebieden zoals het Bentwoud. Ideaal voor wandel- en fietsliefhebbers. Het dorp heeft een gemoedelijke sfeer met een gezellige gemeenschap en een prettig, rustig woonklimaat. Tevens ligt het zeer centraal tussen steden zoals Leiden, Gouda, Rotterdam en Utrecht. Via de N209, N11 en A12 zijn deze steden eenvoudig te bereiken. Tevens zijn er busverbindingen die aansluiten op grotere treinstations in de regio. Ook heeft Hazerswoude-Dorp basisscholen, sportverenigingen en lokale winkels voor dagelijkse behoeften.

### Indeling:

#### begane grond

Bij binnenkomst in de woning valt meteen de ruime entree op, die toegang biedt tot het toilet, de meterkast, de open keuken en de trapopgang naar de eerste verdieping. De praktische indeling zorgt voor een vloeiende doorstroming van ruimtes, wat het leven in deze woning bijzonder aangenaam maakt. De woonkamer, een ware oase van licht, beschikt over een sfeervolle schuifpui die toegang biedt tot de serre. Hier kunt u het hele jaar door genieten, zelfs tijdens de koudere maanden dankzij de aanwezige heater.

De open keuken is van alle gemakken voorzien, met moderne apparatuur zoals een kookplaat met afzuigkap, vaatwasser, combi-oven/magnetron en een koelkast. Dit maakt het bereiden van heerlijke maaltijden een waar genoegen, of u nu alleen bent of met het hele gezin.

#### 1e verdieping

Op de eerste verdieping zijn er maar liefst twee slaapkamers (voorheen 3) te vinden, waarvan één met toegang tot een gezellig balkon. Hier kunt u genieten van de frisse lucht en een prachtig uitzicht op de landelijke omgeving. Daarnaast vinden we op deze verdieping een apart toilet en een badkamer die is uitgerust met een ligbad en wastafel. De tweede slaapkamer op deze verdieping is voorzien van een royale bergruimte, wat zorgt voor extra opberggemak.

#### 2e verdieping

De tweede verdieping is eveneens een waardevolle aanvulling op deze woning, met nog eens twee slaapkamers en een doucheruimte. Dit biedt de mogelijkheid om een eigen ruimte te creëren voor kinderen, gasten of een thuishkantoor, afhankelijk van uw wensen en behoeften.

#### Buitenruimte

De achtertuin is compleet betegeld en biedt volop mogelijkheden voor buitenplezier. Aan de achterzijde van de tuin bevindt zich een praktische berging met een overkapping. Dit is bij uitstek dé perfecte plek voor een buitenkeuken, zodat u in de zomermaanden kunt genieten van gezellige barbecues met familie en vrienden.

### Bijzonderheden:

- 11 zonnepanelen
- carport
- garage
- 4 slaapkamers
- vrij uitzicht
- heerlijke serre met heater
- ruimte achtertuin
- Energielabel B

Kortom, deze woning met 5 kamers (waarvan 4 slaapkamers) is een unieke kans voor wie op zoek is naar een rustige, maar toch toegankelijke woonomgeving. Wacht niet te lang, en maak deze woning snel tot uw nieuwe thuis!

## Kenmerken

Vraagprijs:	€ 675.000 k.k.
Aanvaarding:	In overleg

## Bouw

Object type:	Herenhuis, geschakelde woning
Soort bouw:	Bestaande bouw
Bouwjaar:	1976
Soort dak:	Zadeldak

## Oppervlakte en inhoud

Woonoppervlakte:	141 m²
Perceeloppervlakte:	212 m²
Inhoud:	541 m³
Overige inpandige ruimte:	17 m²
Externe bergruimte:	5 m²
Gebouwgebonden buitenruimte:	42 m²

## Indeling

Aantal kamers:	5 kamers (4 slaapkamers)
Aantal badkamers:	2 badkamers
Badkamervoorzieningen:	Ligbad, wastafel douche
Aantal woonlagen:	3 woonlagen

## Energie

Energielabel:	B
Verwarming:	Cv-ketel
Warm water:	Cv-ketel

## Buitenruimte

Ligging:	In woonwijk, vrij uitzicht
Balkon dakterras:	Balkon
Tuin:	Achtertuint, voortuin
Achtertuint:	68 m² (8 meter diep en 8.5 meter breed)

Ligging tuin:

Gelegen op het zuidwesten

**Bergruimte**

Soort parkeergelegenheid:

Op eigen terrein

**Garage**

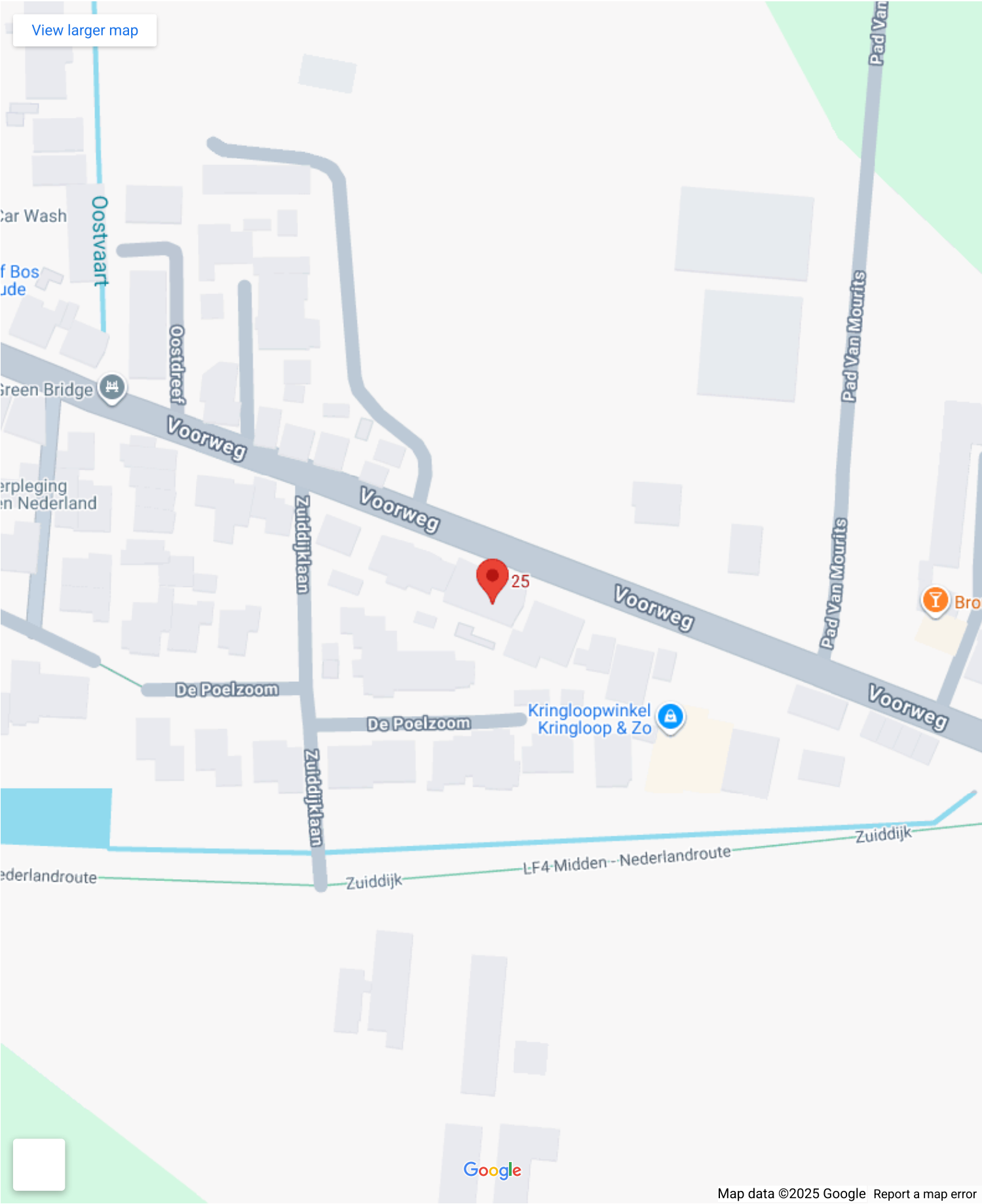
Soort garage:

Aangebouwd steen

Capaciteit garage:

1 auto

# Op de kaart



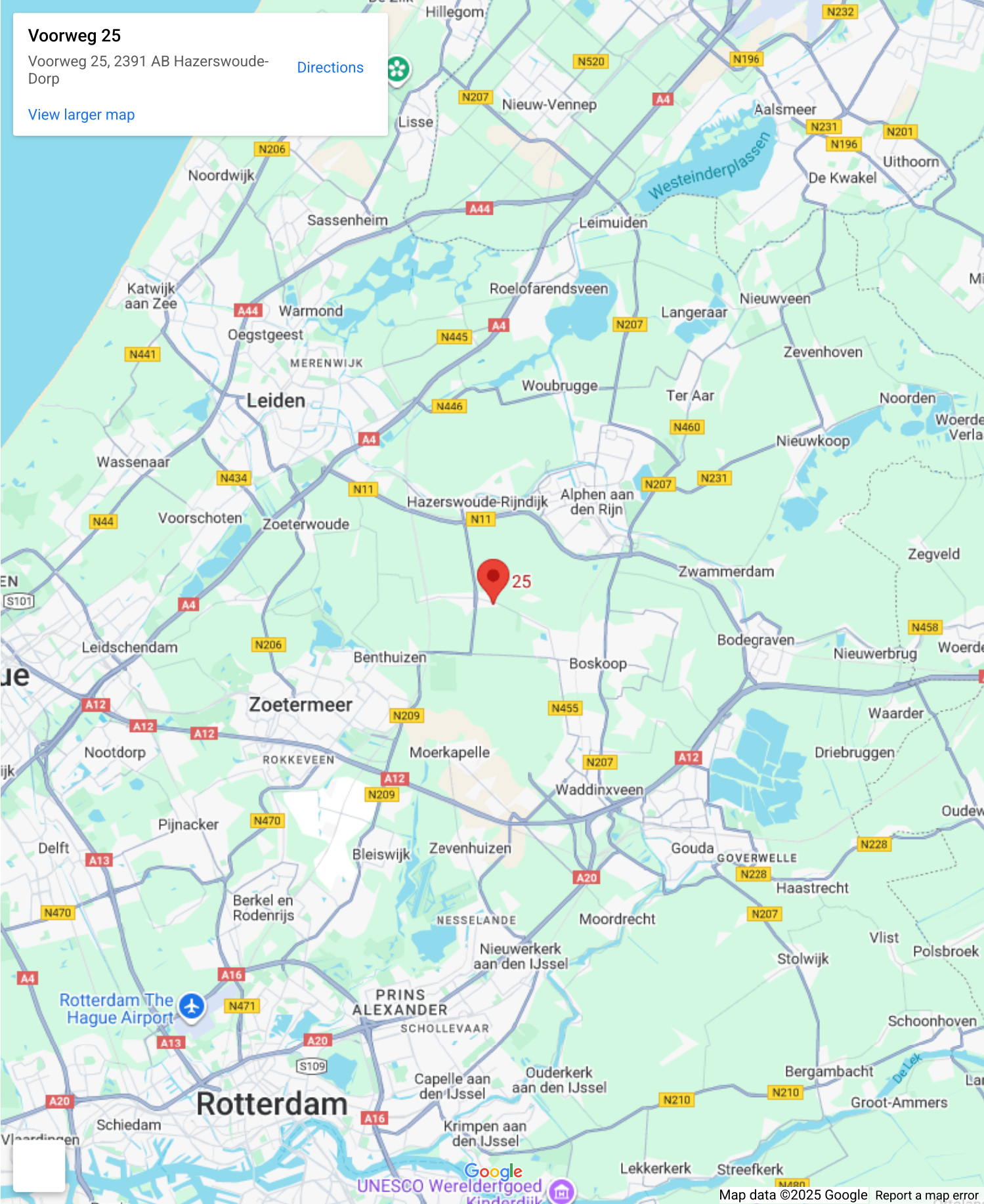
# Op de kaart

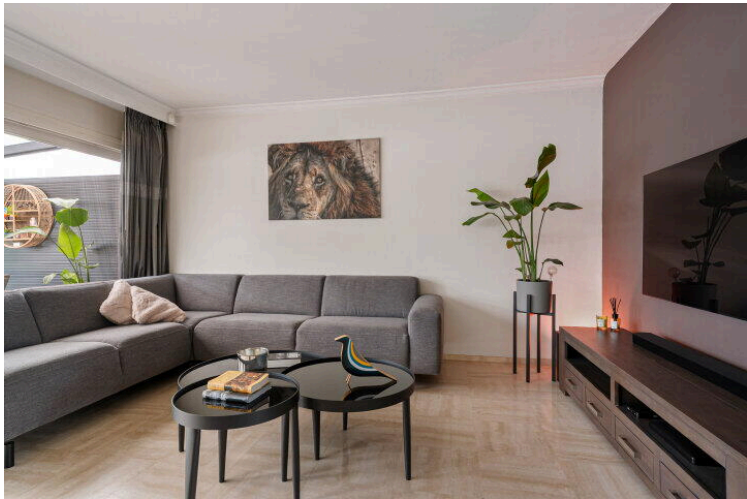
## Voorweg 25

Voorweg 25, 2391 AB Hazerswoude-Dorp

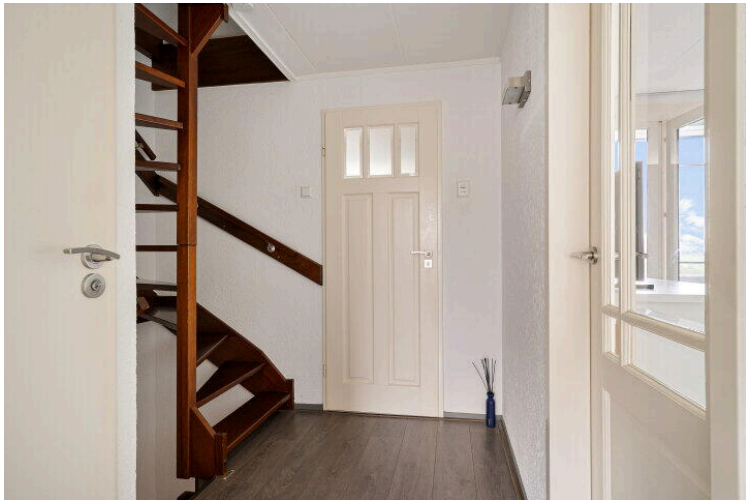
[Directions](#)

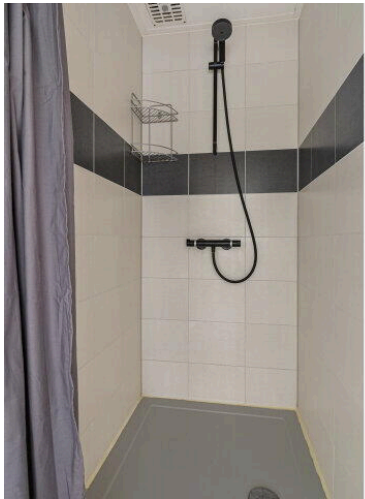
[View larger map](#)







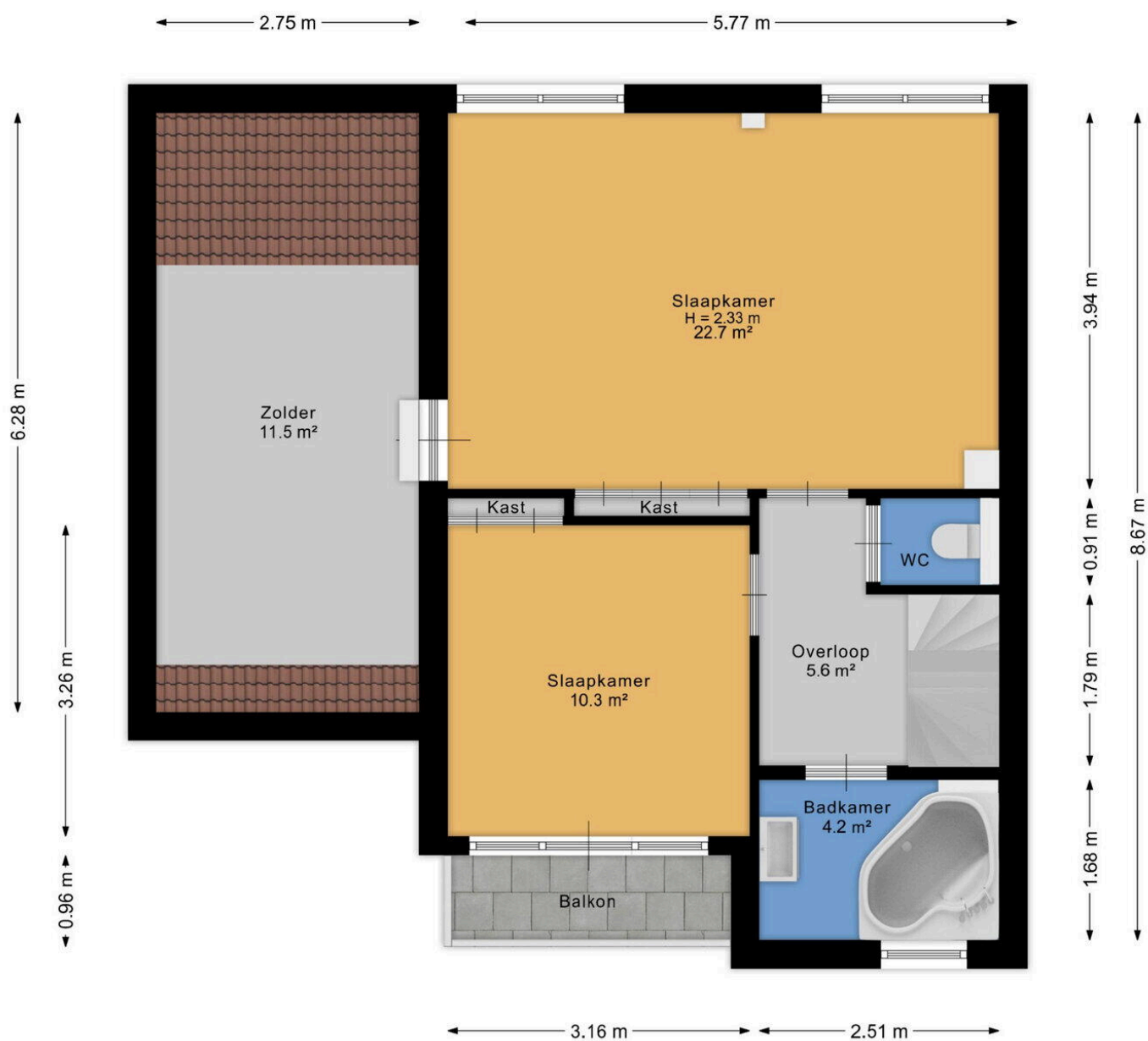




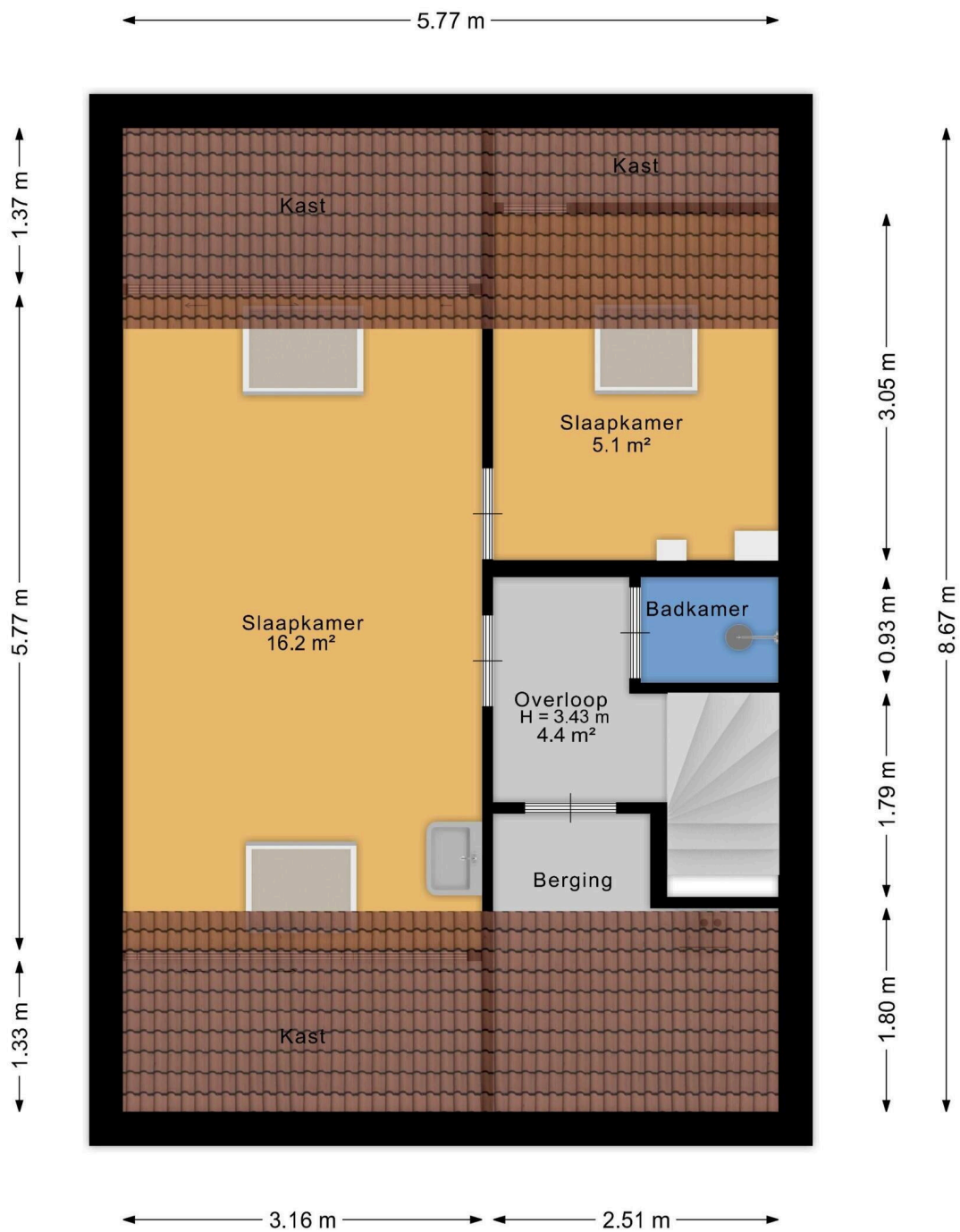




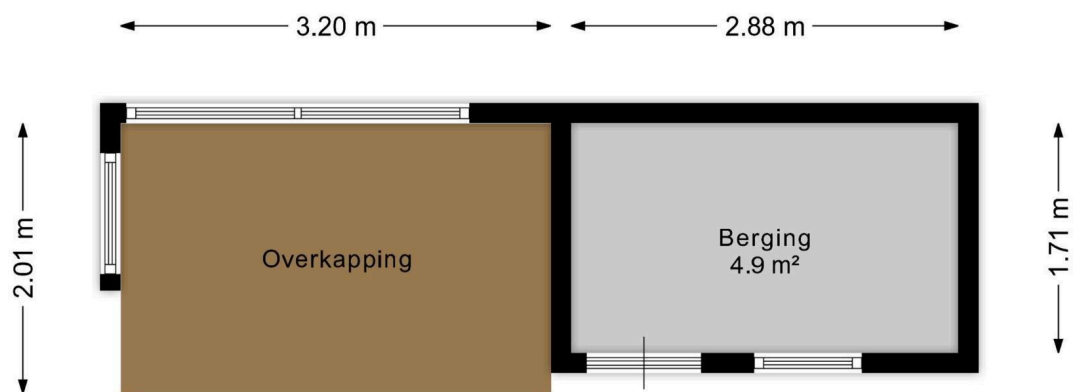
Aan de plattegrond kunnen geen rechten worden ontleend.  
[www.proland.nl](http://www.proland.nl)



Aan de plattegrond kunnen geen rechten worden ontleend.  
[www.proland.nl](http://www.proland.nl)



Aan de plattegrond kunnen geen rechten worden ontleend.  
[www.proland.nl](http://www.proland.nl)



Aan de plattegrond kunnen geen rechten worden ontleend.  
[www.proland.nl](http://www.proland.nl)

**Voorweg 25**

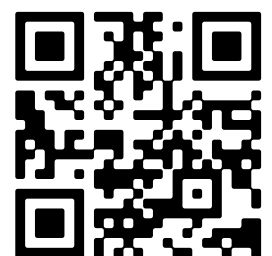
[www.voorweg25.nl](http://www.voorweg25.nl)



## **Houtman & de Vogel Makelaardij**

Euromarkt 3  
2408 BA, Alphen aan den Rijn

[www.houtmandevogel.nl](http://www.houtmandevogel.nl)  
0172 - 234 406



📱 Scan Mij!