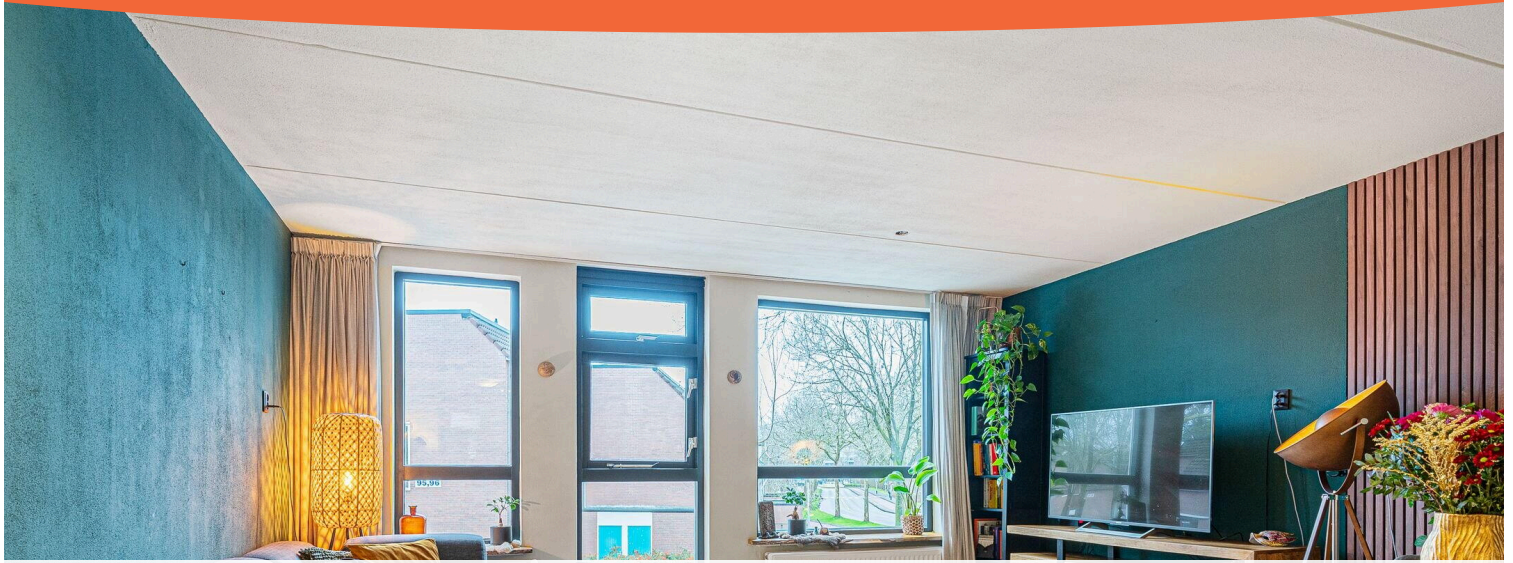


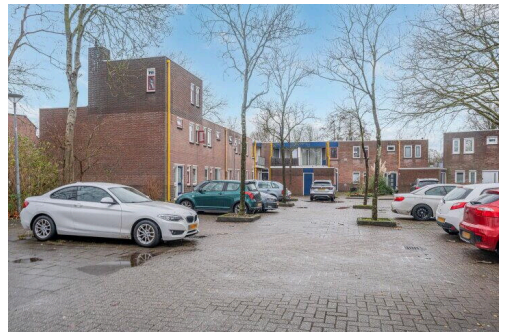
Groningen

Barmaheerd 5 | Vraagprijs € 225.000 k.k.



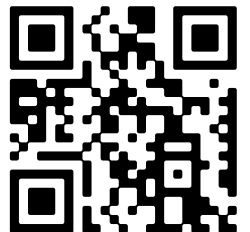
BESCHIKBAAR

WWW.BARMAHEERD5.NL



| | |
|-------------------------|--|
| Type object: | Bovenwoning (appartement) |
| Bouwjaar: | 1981 |
| Woonoppervlakte: | 69 m ² |
| Inhoud: | 252 m ³ |
| Aantal kamers: | 2 kamers (1 slaapkamer) |
| Website: | www.barmaheerd5.nl |

plan.
makelaars



www.planmakelaars.nl | 050 - 527 7880

Omschrijving

Barmaheerd 5, 9737 ME Groningen

Deze sfeervolle bovenwoning is ideaal gelegen midden in Beijum. De woning beschikt over een ruime en lichte woonkamer, heerlijk balkon en een moderne keuken en badkamer. Ook is er een eigen fietsenberging op de begane grond én gratis parkeerruimte voor de deur.

Tal van voorzieningen heb je hier binnen handbereik: winkels, supermarkten, sportfaciliteiten en scholen, ze zijn allemaal op loopafstand. Daarnaast liggen ook het recreatiegebied Kardingse en het Beijumerbos dichtbij en ben je op de fiets of met het openbaar vervoer snel in de binnenstad.

Klik op de 3d-tour om de woning alvast van binnen te bekijken!

Indeling:

Entree op de begane grond met hier de garderobe, meterkast en trapopgang naar de eerste verdieping. Vanaf de overloop op de eerste verdieping is er toegang tot het balkon op het oosten, het toilet, een wasruimte met de witgoedaansluitingen en cv-ketel, en de woonkamer. De woonkamer beschikt over grote raampartijen die zorgen voor aangenaam veel lichtinval. Aan de rechterzijde bevindt zich de slaapkamer met en-suite badkamer. Deze badkamer is voorzien van een inloopdouche, wastafelmeubel en handdoekradiator. De keuken is vernieuwd in 2022. De oven met gasfornuis en de vaatwasser zijn ter overname beschikbaar. Bij de entree van de woning bevindt zich een handige stenen berging.

Bijzonderheden:

- * Fraai 2-kamerappartement;
- * Ideale ligging midden in Beijum met alle voorzieningen binnen handbereik;
- * Balkon op het oosten;
- * Vrijstaande stenen berging;
- * Veel (gratis) parkeerruimte voor de deur;
- * Moderne keuken en badkamer;
- * Cv-ketel Intergas Xtreme 30 uit 2022, eigendom;
- * Actieve VvE, €172,- p/maand. Lees de volledige omschrijving

Kenmerken

| | |
|---------------|--------------------|
| Vraagprijs: | € 225.000 k.k. |
| Aanvaarding: | In overleg |
| Bijdrage vve: | € 172,00 per maand |

Bouw

| | |
|--------------|--|
| Object type: | Bovenwoning (appartement) |
| Soort bouw: | Bestaande bouw |
| Bouwjaar: | 1981 |
| Soort dak: | Plat dak bedekt met bitumineuze dakbedekking |

Oppervlakte en inhoud

| | |
|------------------------------|--------|
| Woonoppervlakte: | 69 m² |
| Inhoud: | 252 m³ |
| Externe bergruimte: | 5 m² |
| Gebouwgebonden buitenruimte: | 5 m² |

Indeling

| | |
|------------------------|---|
| Aantal kamers: | 2 kamers (1 slaapkamer) |
| Aantal badkamers: | 1 badkamer |
| Badkamervoorzieningen: | Douche en wastafelmeubel |
| Aantal woonlagen: | 2 woonlagen |
| Voorzieningen: | Mechanische ventilatie, natuurlijke ventilatie, en TV kabel |

Energie

| | |
|---------------|---|
| Energielabel: | C |
| Isolatie: | Dakisolatie |
| Verwarming: | Cv-ketel |
| Warm water: | Cv-ketel |
| Cv ketel: | Intergas xtreme 30 (gas gestookt combiketel uit 2022, eigendom) |

Buitenruimte

| | |
|----------|--------------------------------|
| Ligging: | Aan rustige weg en in woonwijk |
|----------|--------------------------------|

| | |
|-------------------|-----------------|
| Balkon dakterras: | Balkon aanwezig |
|-------------------|-----------------|

Bergruimte

| | |
|-----------------|----------------------------|
| Schuur berging: | Vrijstaande stenen berging |
|-----------------|----------------------------|

| | |
|-----------------------|---------|
| Voorzieningen schuur: | Elektra |
|-----------------------|---------|

| | |
|---------------------------|-------------------|
| Soort parkeergelegenheid: | Openbaar parkeren |
|---------------------------|-------------------|

VvE Checklist

| | |
|-------------------|----|
| Inschrijving kvk: | Ja |
|-------------------|----|

| | |
|-------------------------|----|
| Jaarlijkse vergadering: | Ja |
|-------------------------|----|

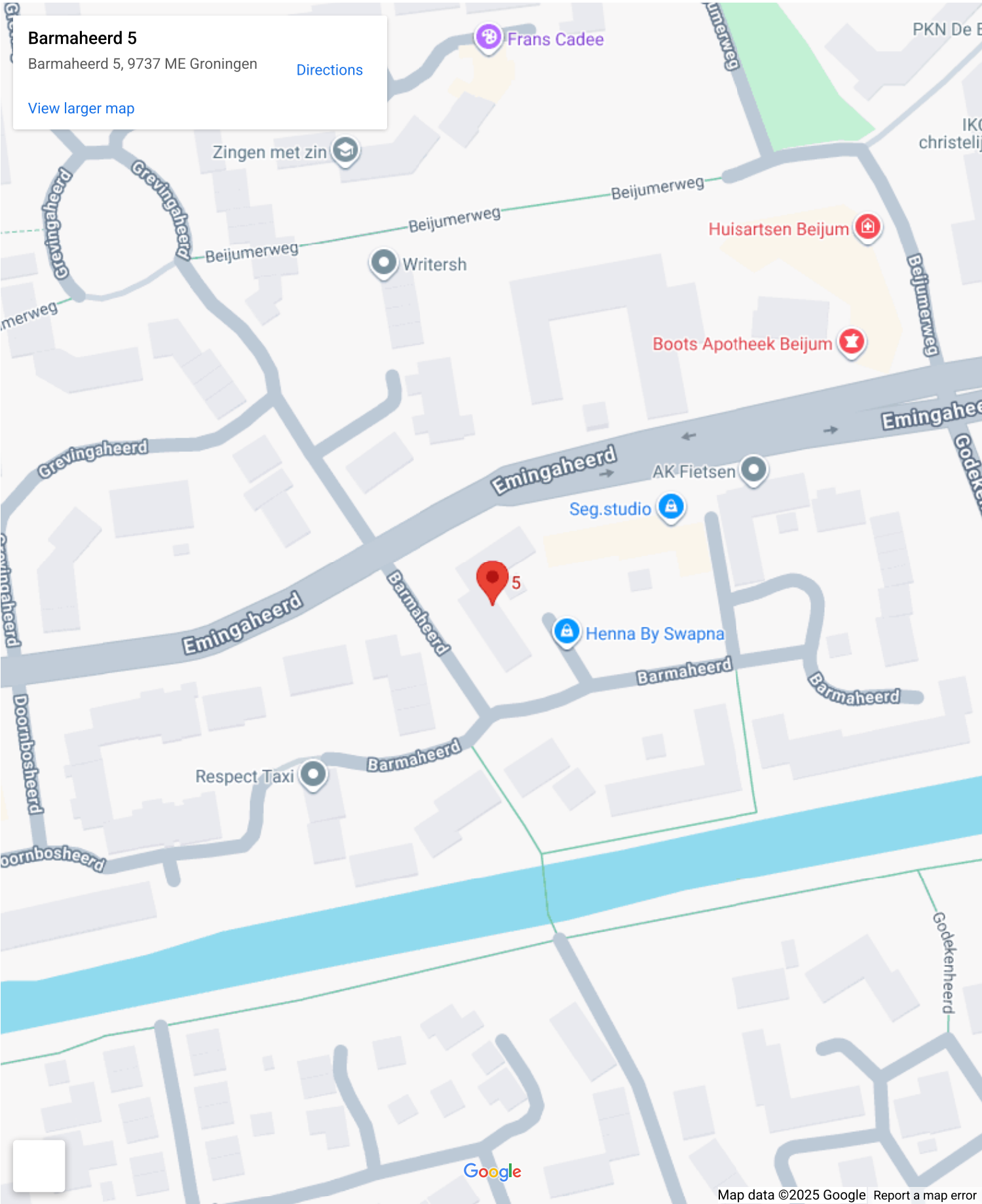
| | |
|----------------------|-------------------------|
| Periodieke bijdrage: | Ja (€ 172,00 per maand) |
|----------------------|-------------------------|

| | |
|------------------------|----|
| Reservefonds aanwezig: | Ja |
|------------------------|----|

| | |
|-----------------|----|
| Onderhoudsplan: | Ja |
|-----------------|----|

| | |
|--------------------|----|
| Opstalverzekering: | Ja |
|--------------------|----|

Op de kaart



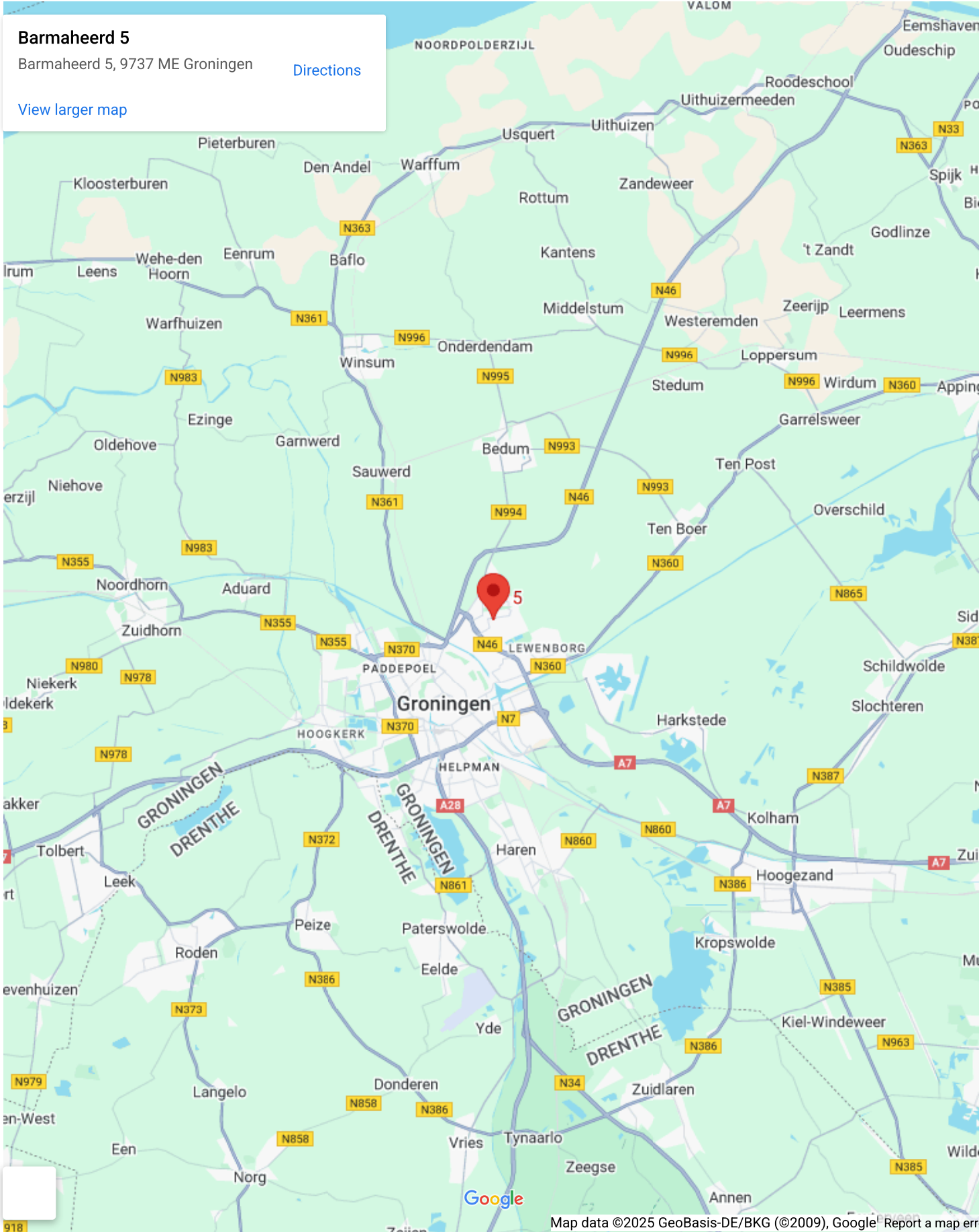
Op de kaart

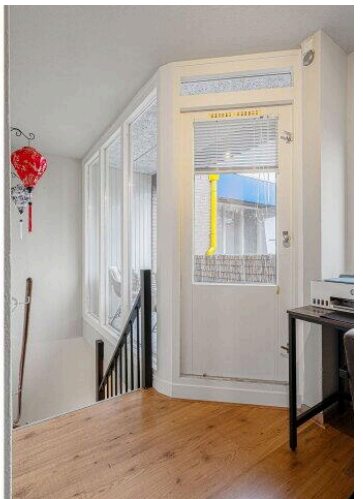
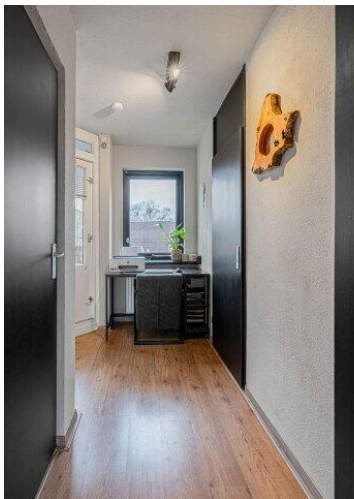
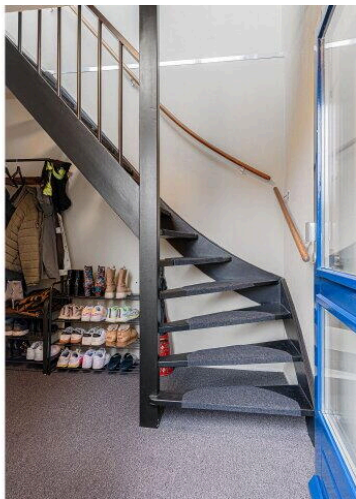
Barmaheerd 5

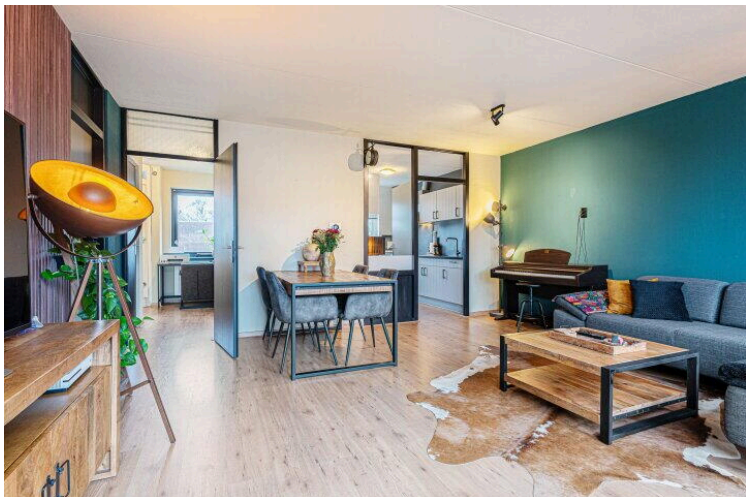
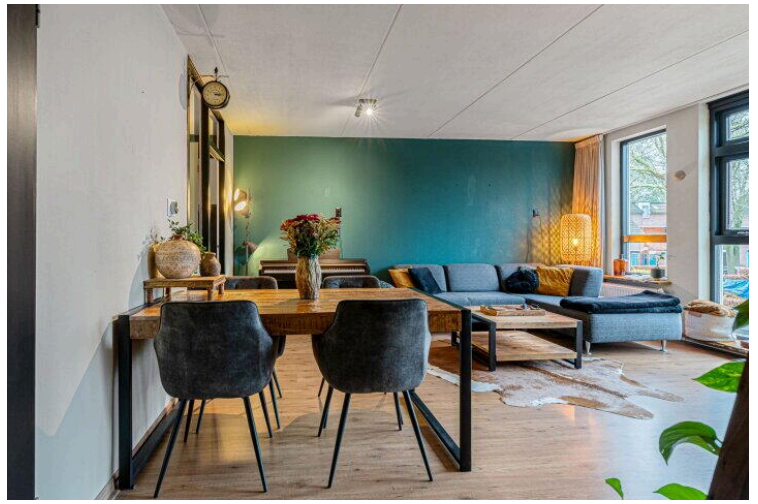
Barmaheerd 5, 9737 ME Groningen

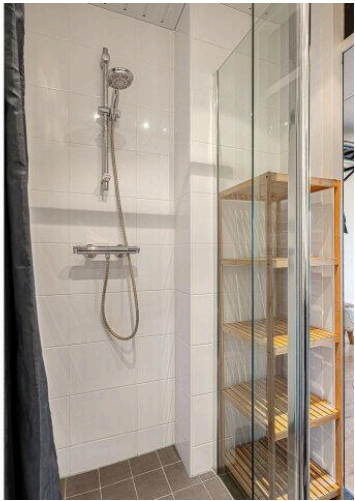
[Directions](#)

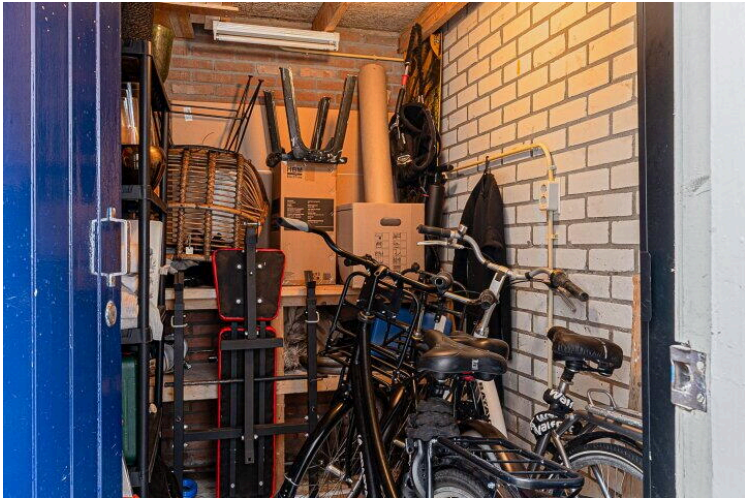
[View larger map](#)

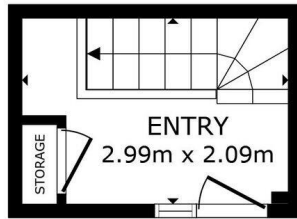










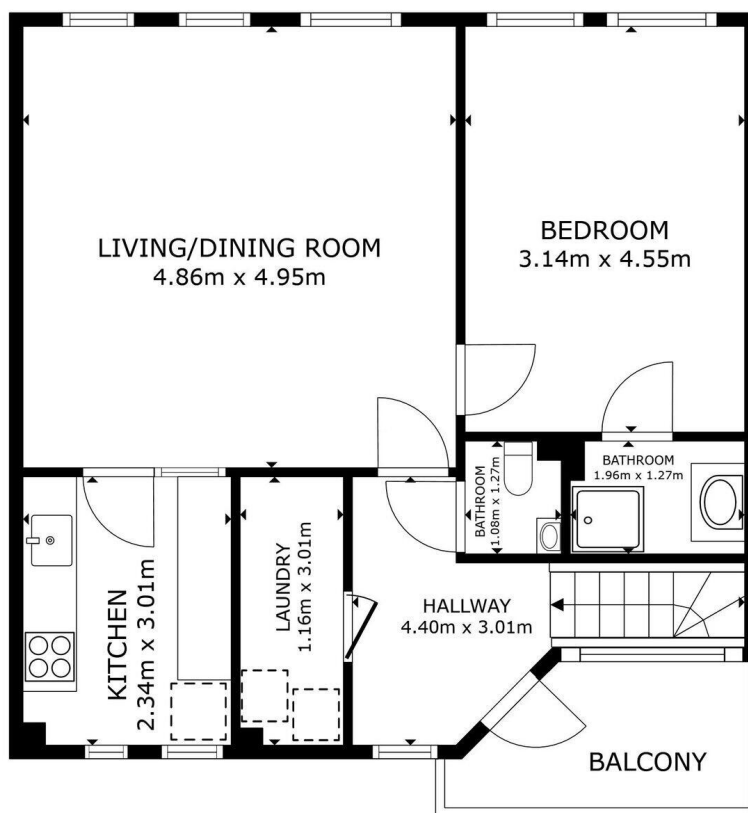


FLOOR 1

GROSS INTERNAL AREA
FLOOR 1 6.2 m² FLOOR 2 62.4 m²
EXCLUDED AREAS : BALCONY 4.8 m²
TOTAL : 68.6 m²

SIZES AND DIMENSIONS ARE APPROXIMATE, ACTUAL MAY VARY.

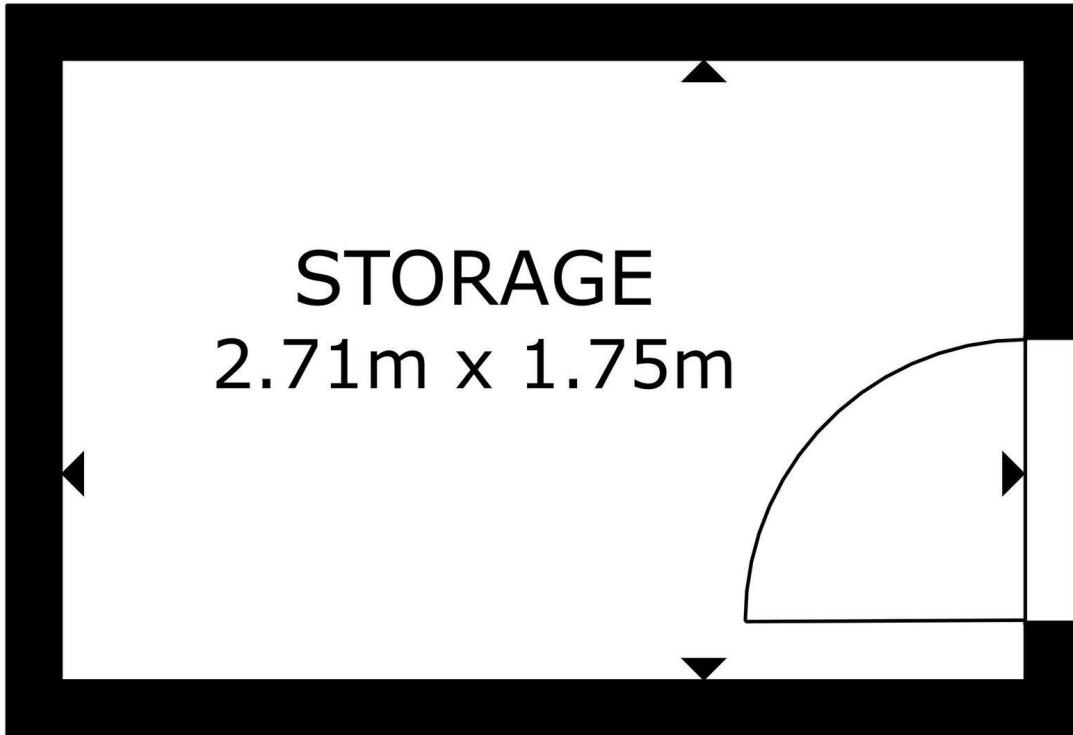




FLOOR 2

GROSS INTERNAL AREA
 FLOOR 1 6.2 m² FLOOR 2 62.4 m²
 EXCLUDED AREAS : BALCONY 4.8 m²
 TOTAL : 68.6 m²

SIZES AND DIMENSIONS ARE APPROXIMATE, ACTUAL MAY VARY.



FLOOR PLAN

GROSS INTERNAL AREA
FLOOR PLAN 4.7 m²
TOTAL : 4.7 m²

SIZES AND DIMENSIONS ARE APPROXIMATE, ACTUAL MAY VARY.

Barmaheerd 5

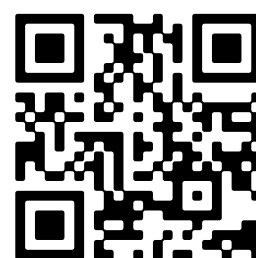
www.barmaheerd5.nl



Plan Makelaars

Verlengde Hereweg 33
9721 AD, Groningen

www.planmakelaars.nl
050 - 527 7880



Scan Mij!