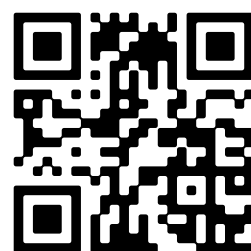




- 🏠 Houtwal 21, Vlissingen
- 💶 Vraagprijs: € 409.000 k.k.
- 🏠 Woonoppervlakte: 154 m²
- 📐 Perceeloppervlakte: 184 m²
- 🛏️ Kamers: 5 kamers (4 slaapkamers)
- 🌿 Energielabel: A



📱 Scan Mij!

Omschrijving

Houtwal 21, 4386 GJ Vlissingen

Ruime en instapklare gezinswoning in de fijne wijk Lammerenburg! Naast 9 zonnepanelen en een energielabel A, beschikt de woning over 4 ruime slaapkamers, waarbij een 5e slaapkamer gemakkelijk te realiseren is, een mooie badkamer en heerlijk lichte living met schuifpui. En om het geheel af te maken is er een diepe tuin gelegen op het zuiden en is de begane grondvloer geheel voorzien van vloerverwarming. De woning is rustig gelegen aan de houtwal in Lammerenburg. Speeltuin Lammerenburg is op loopafstand gelegen en het winkelcentrum vind je op ongeveer 5 minuten fietsen. Daarnaast sta je met nog geen tien minuten fietsen op het strand!

Begane grond:

Hal, toilet en doorgang naar de ruime en lichte living met schuifpui naar de tuin. Hier vind je genoeg ruimte voor een gezellige zithoek met eetkamertafel. Aan de voorzijde is de keuken gesitueerd. Ook hier is veel lichtinval door de grote raampartijen.

Aan de achterzijde is een aparte praktische entree gesitueerd. Handig als je vaak de achterom gebruikt bijvoorbeeld!

De diepe achtertuin is gunstig gelegen op het zuiden en biedt voldoende ruimte voor meerdere gezellige zitplaatsen. Aan de achterzijde is de berging gesitueerd met stroomvoorziening.

Eerste verdieping:

Is voorzien van nieuw laminaatvloer (2025). Ruime overloop met toegang tot de 3 slaapkamers en een keurig nette badkamer met fraai tegelwerk. Aan de voorzijde is een doorgang gemaakt tussen de twee oorspronkelijke slaapkamers. Dit is gemakkelijk terug te brengen naar de oorspronkelijke situatie, waardoor 4 slaapkamers op de eerste verdieping tot de mogelijkheden behoort.

Tweede verdieping:

Overloop met toegang tot een zeer ruime slaapkamer. Uiteraard kan deze ruimte ook goed in gebruik genomen worden als thuiswerkplek, hobbyruimte of berging. Daarnaast op de overloop plaats voor het witgoed en een berging.

Dit is een woning die eigenlijk alles mee heeft. Enthousiast geworden bij het zien van de foto's? Voor meer informatie verwijzen wij u graag naar onze website, waar u een uitgebreide presentatie vindt. Neem contact op met Bert Bimmel Makelaardij (0118-414014) om een bezichtiging te plannen. Wij geven u graag een rondleiding.

Kenmerken

Vraagprijs:	€ 409.000 k.k.
Aanvaarding:	In overleg

Bouw

Object type:	Eengezinswoning, hoekwoning
Soort bouw:	Bestaande bouw
Bouwjaar:	2000
Soort dak:	Lessenaardak bedekt met overig

Oppervlakte en inhoud

Woonoppervlakte:	154 m²
Perceeloppervlakte:	184 m²
Inhoud:	499 m³
Externe bergruimte:	10 m²

Indeling

Aantal kamers:	5 kamers (4 slaapkamers)
Aantal badkamers:	1 badkamer
Badkamervoorzieningen:	Toilet, wastafelmeubel, inloopdouche
Aantal woonlagen:	3 woonlagen
Voorzieningen:	Mechanische ventilatie, alarminstallatie, tv-kabel, schuifpui, glasvezel kabel, zonnepanelen

Energie

Energielabel:	A
Isolatie:	Dakisolatie, muurisolatie, vloerisolatie, dubbel glas
Verwarming:	Stadsverwarming, vloerverwarming gedeeltelijk
Warm water:	Stadsverwarming

Buitenruimte

Ligging:	In woonwijk
Tuin:	Achtertuint, voortuin

Achtertuint:	57 m² (10.41 meter diep en 5.47 meter breed)
Ligging tuin:	Gelegen op het zuiden en bereikbaar via achterom

Bergruimte

Schuur berging:	Vrijstaande houten berging
Voorzieningen schuur:	Voorzien van elektra
Soort parkeergelegenheid:	Openbaar parkeren

Garage

Soort garage:	Geen garage
---------------	-------------

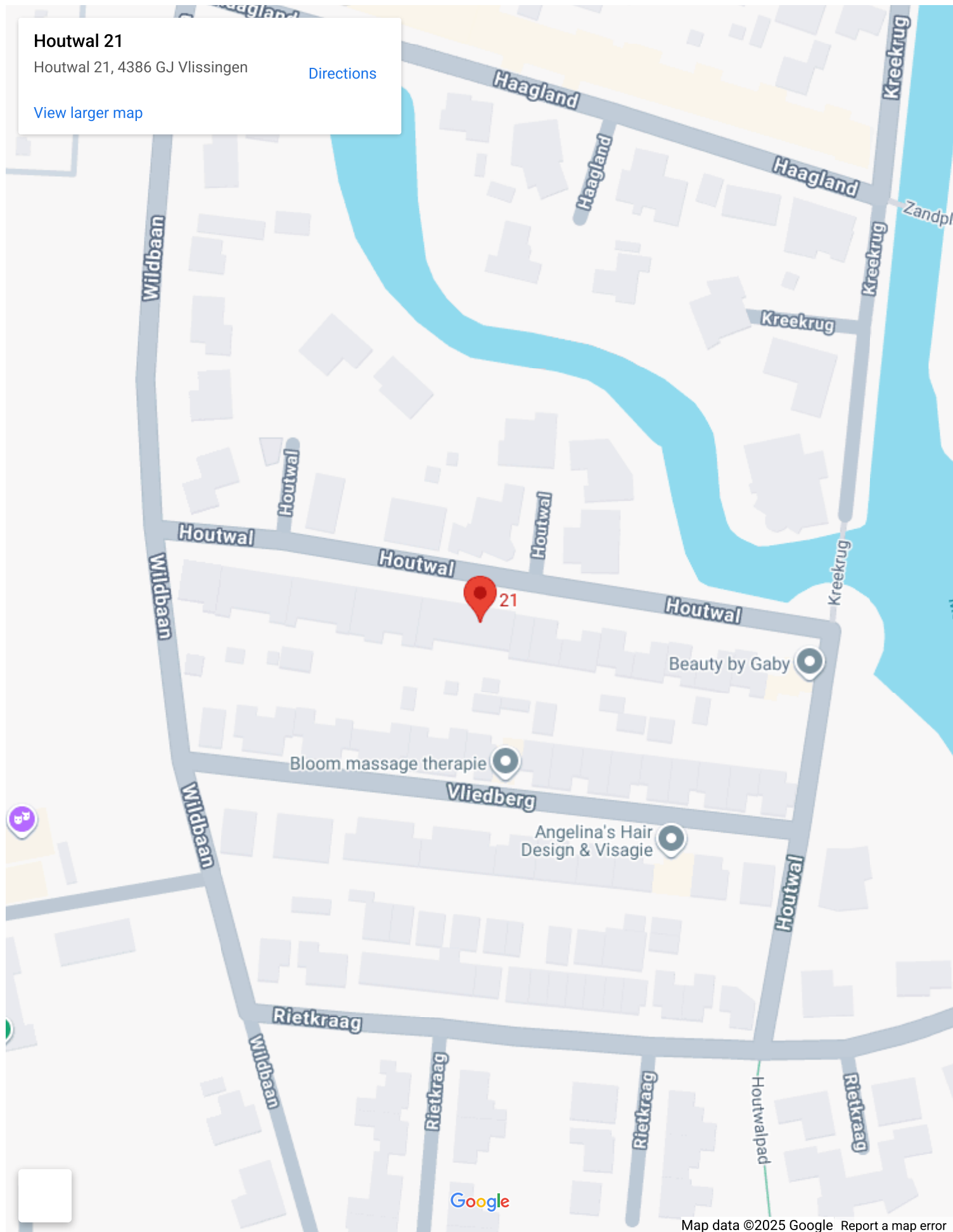
Op de kaart

Houtwal 21

Houtwal 21, 4386 GJ Vlissingen

[Directions](#)

[View larger map](#)



Map data ©2025 Google [Report a map error](#)

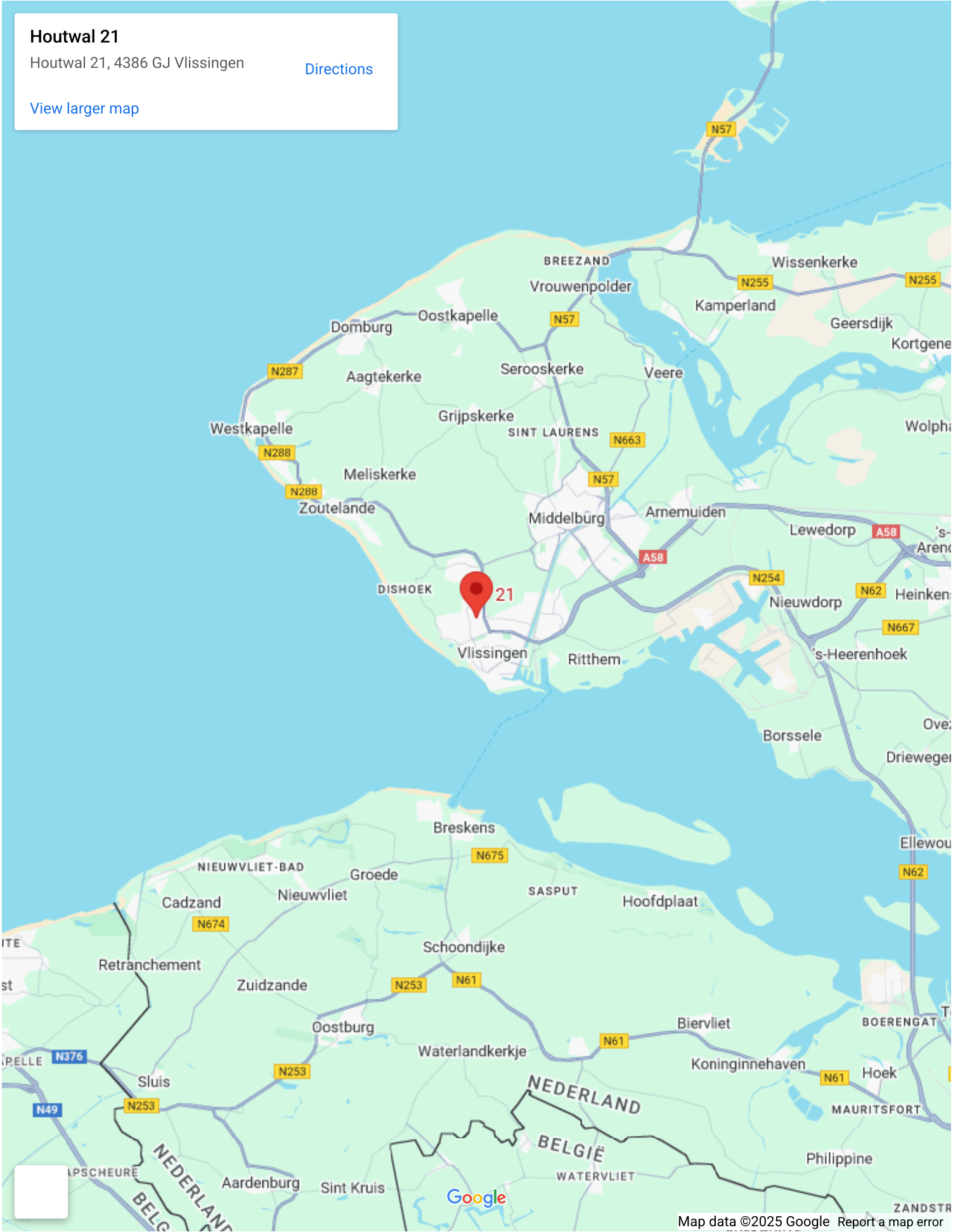
Op de kaart

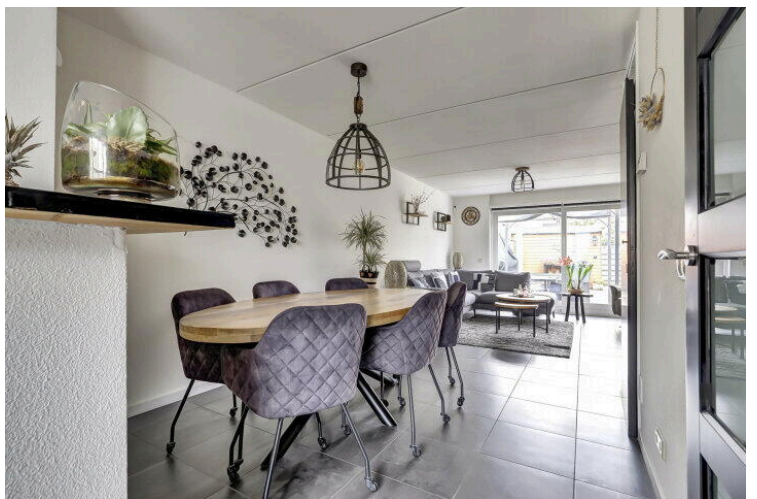
Houtwal 21

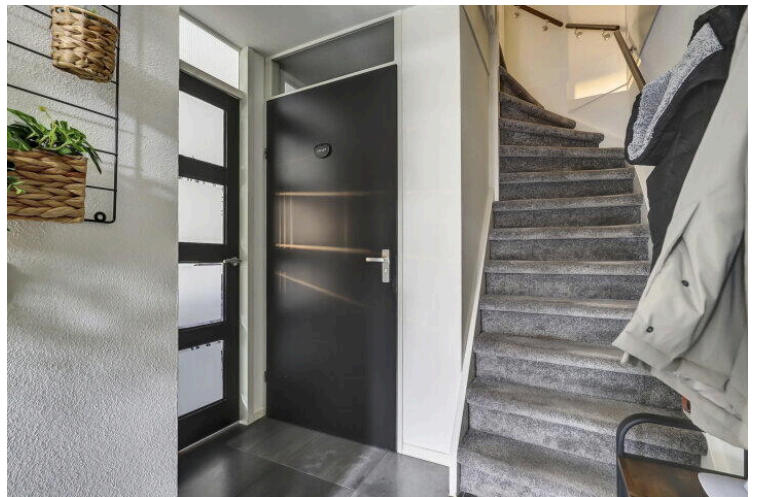
Houtwal 21, 4386 GJ Vlissingen

[Directions](#)

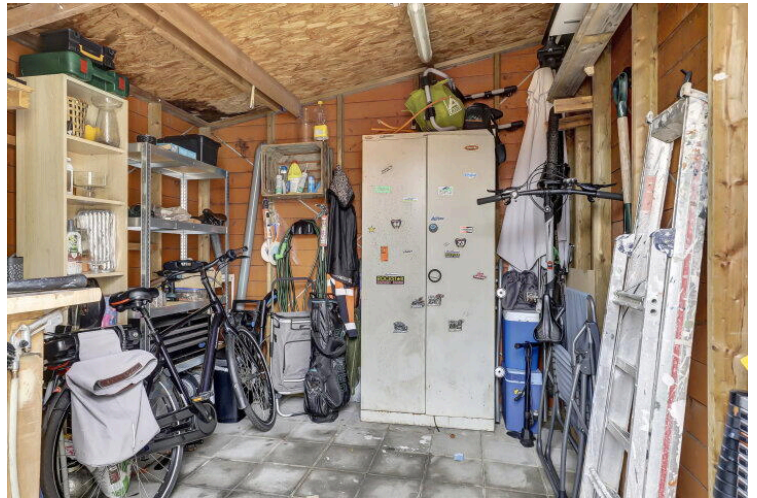
[View larger map](#)



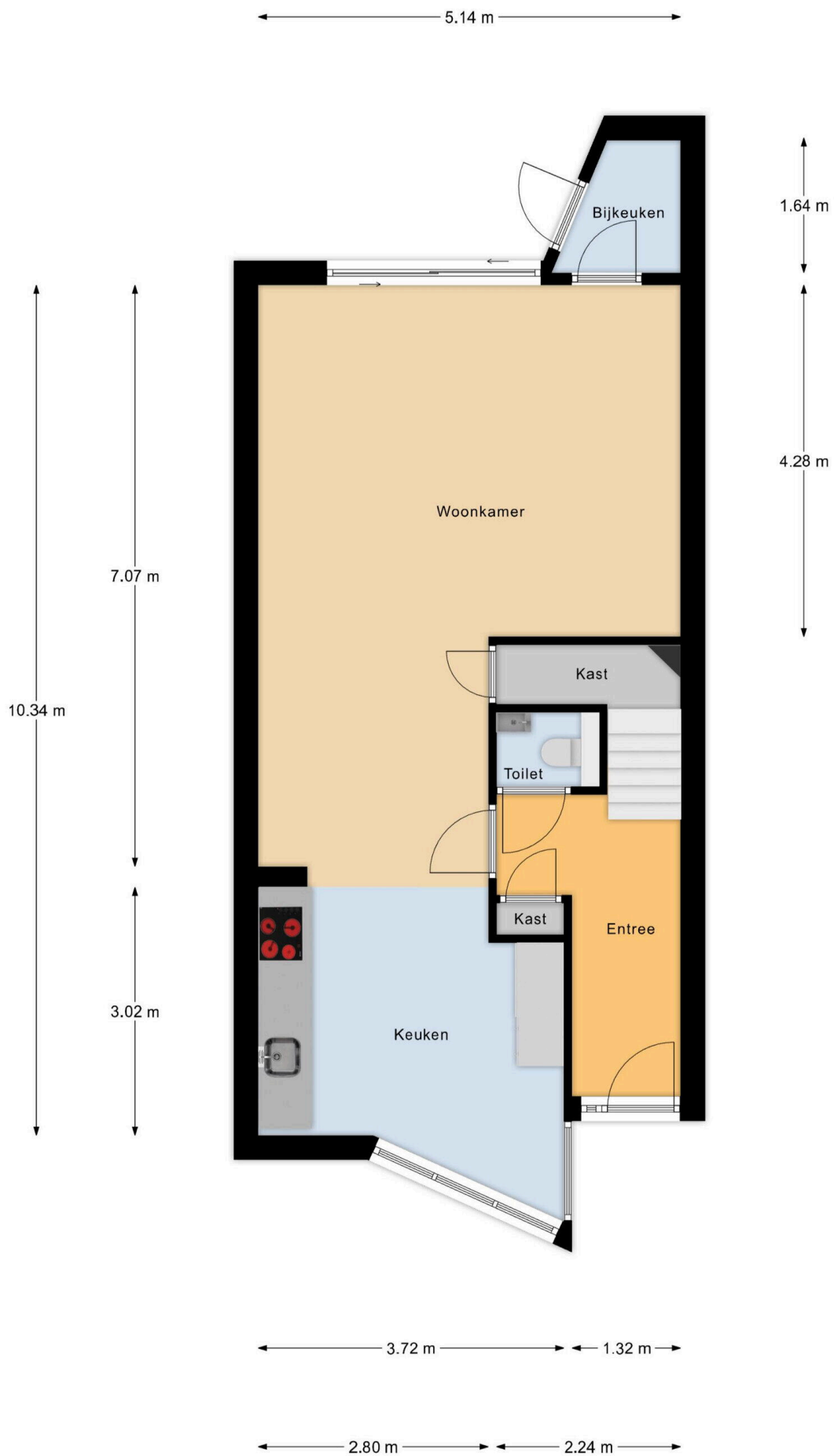




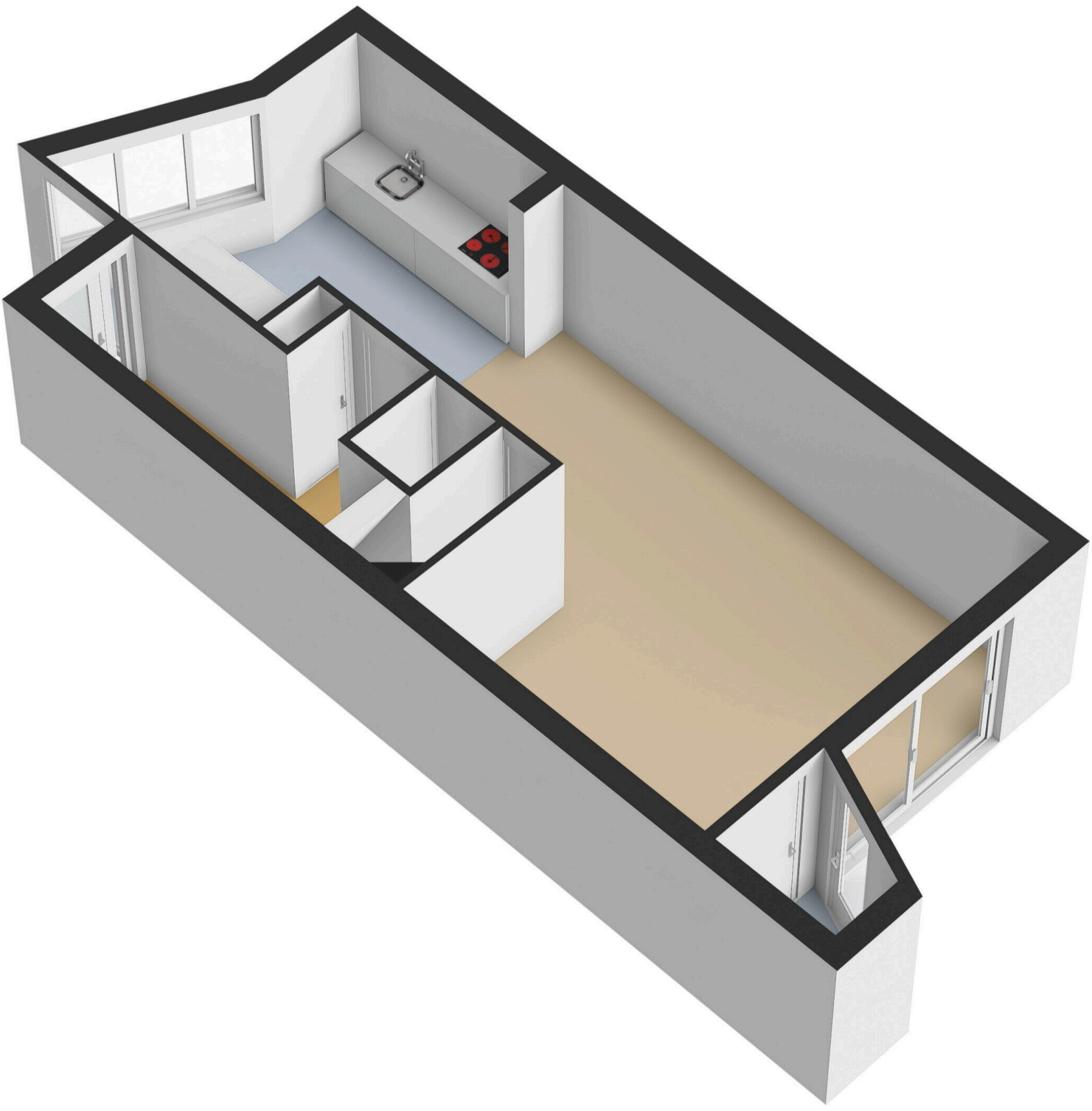






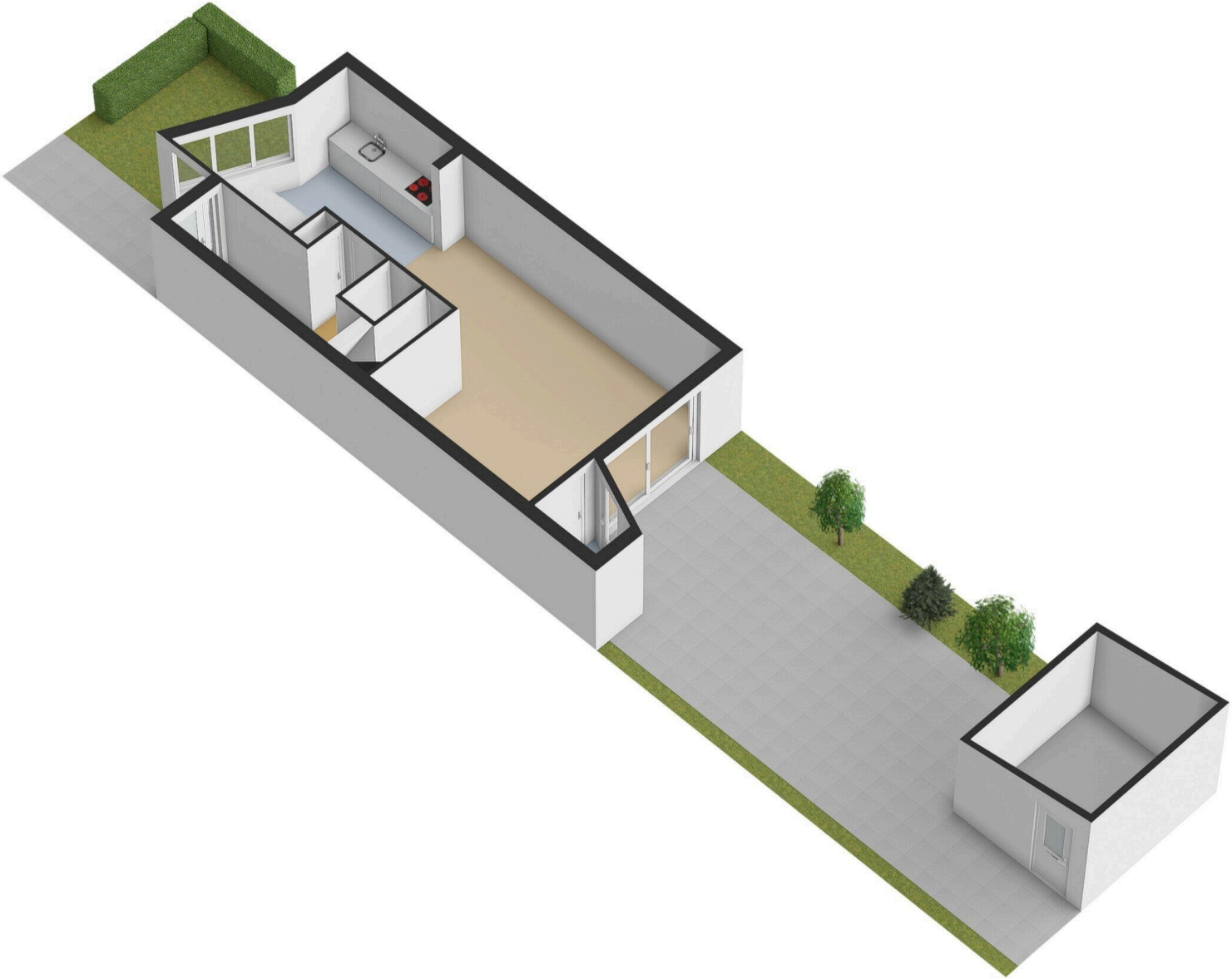


Begane Grond



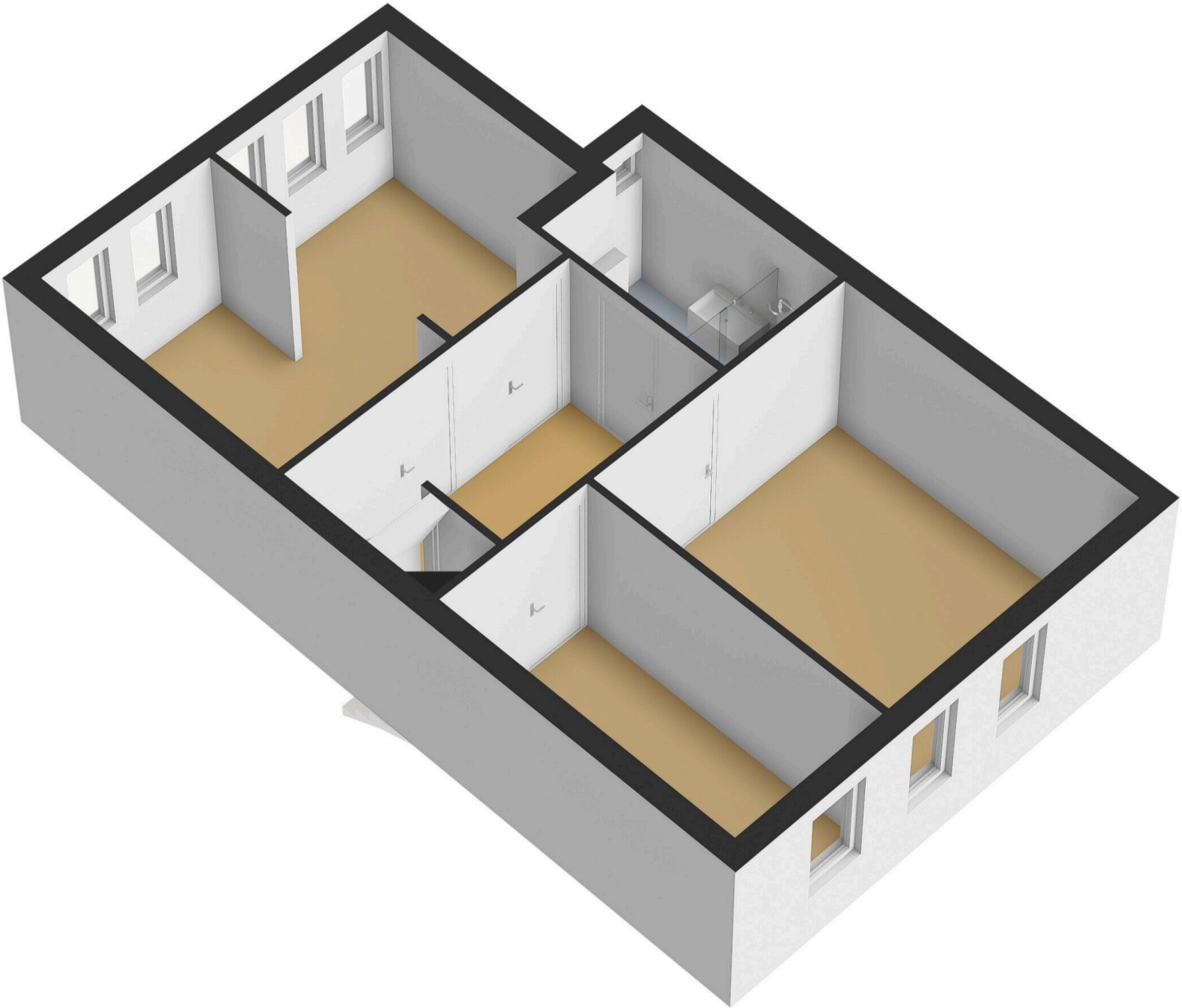


Begane Grond Tuin



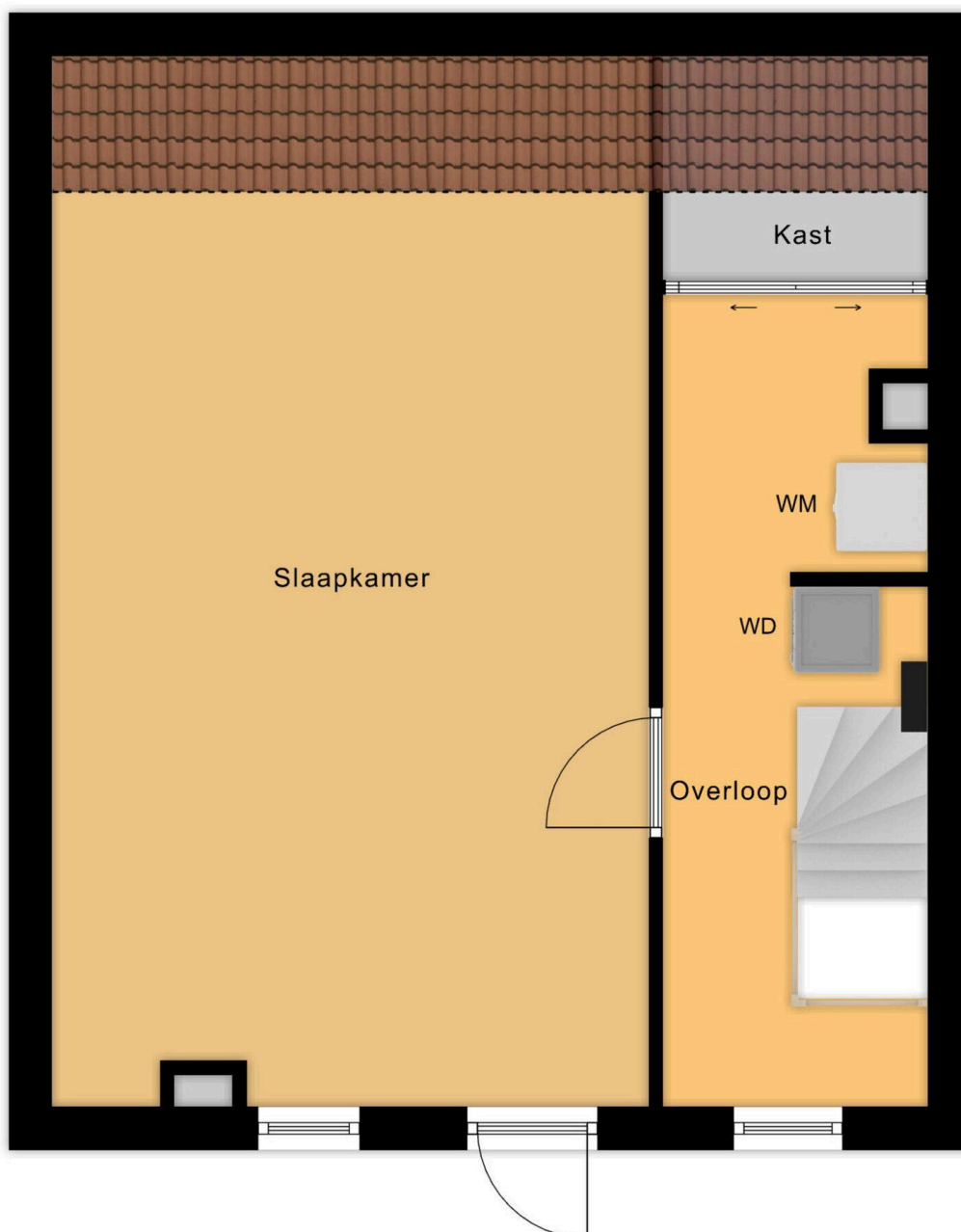


1e Verdieping



6.06 m

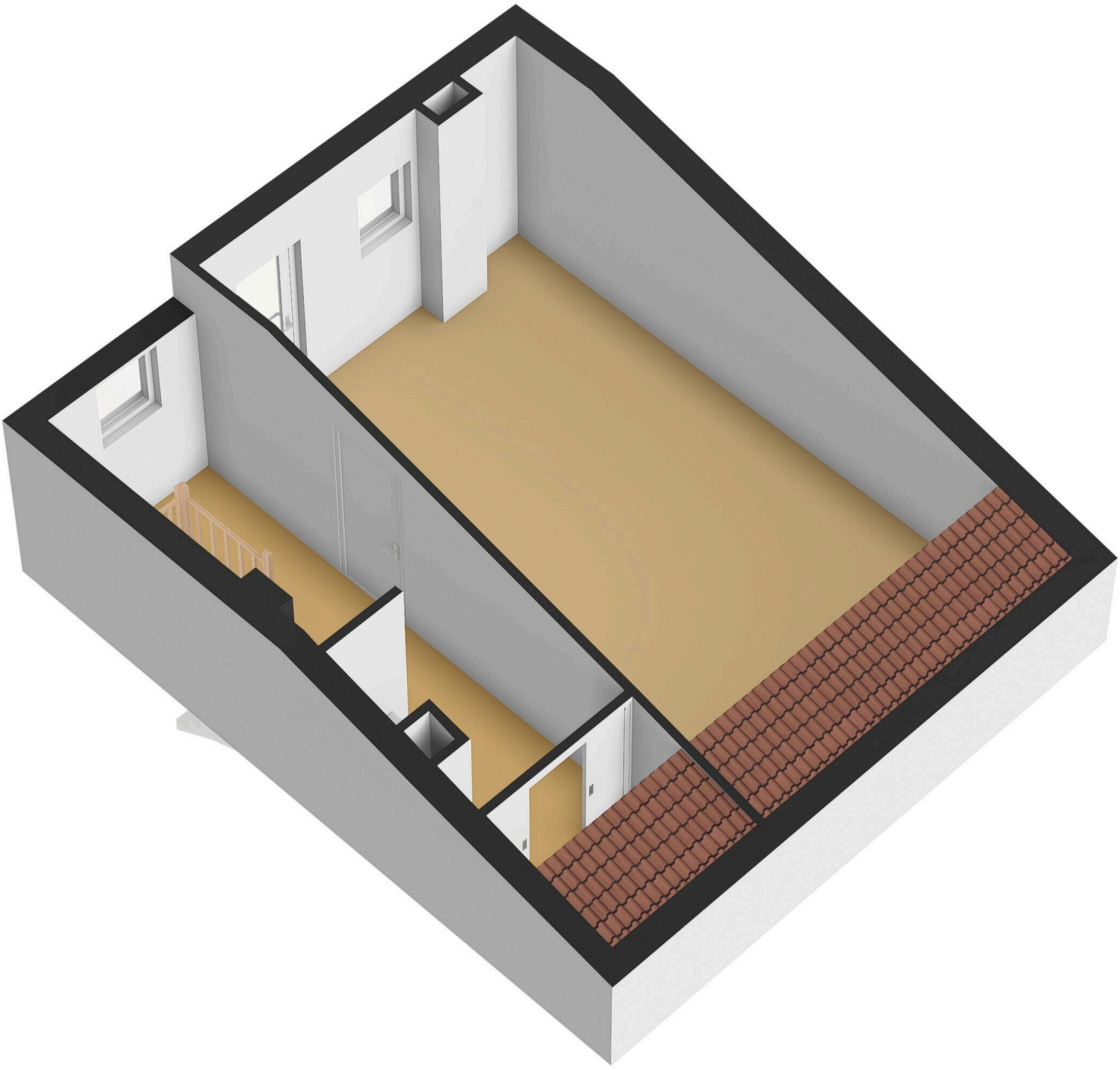
7.27 m



5.62 m

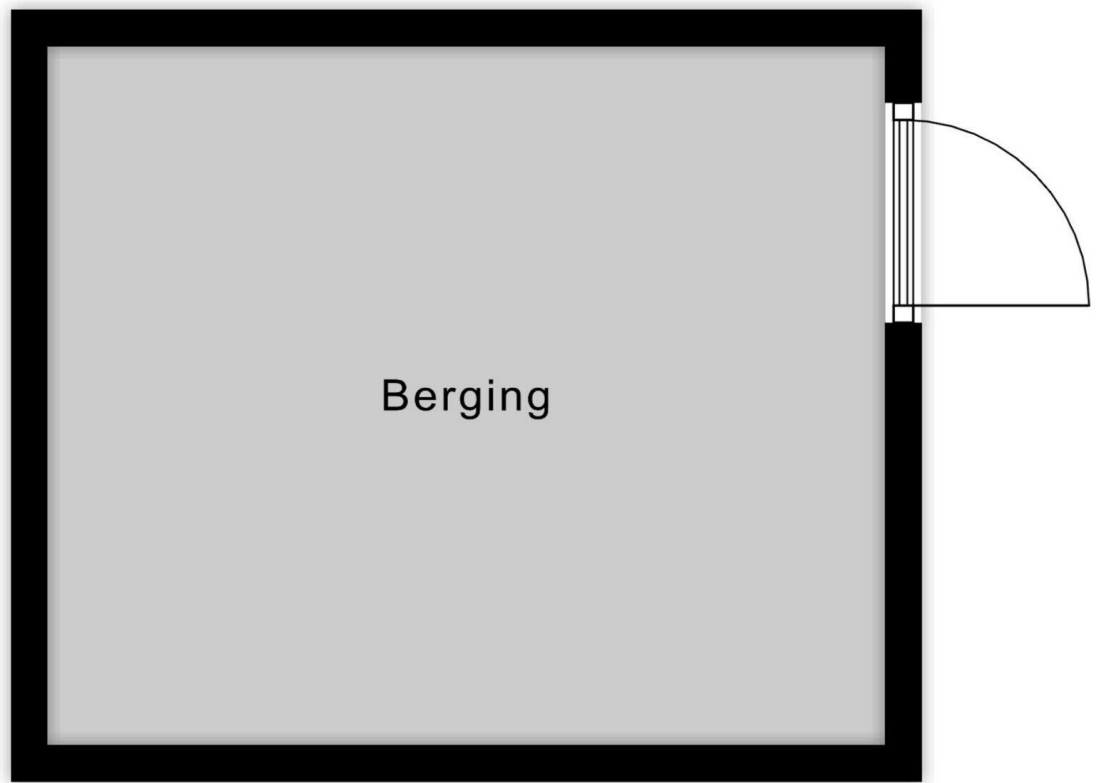
4.13 m 1.83 m

2e Verdieping

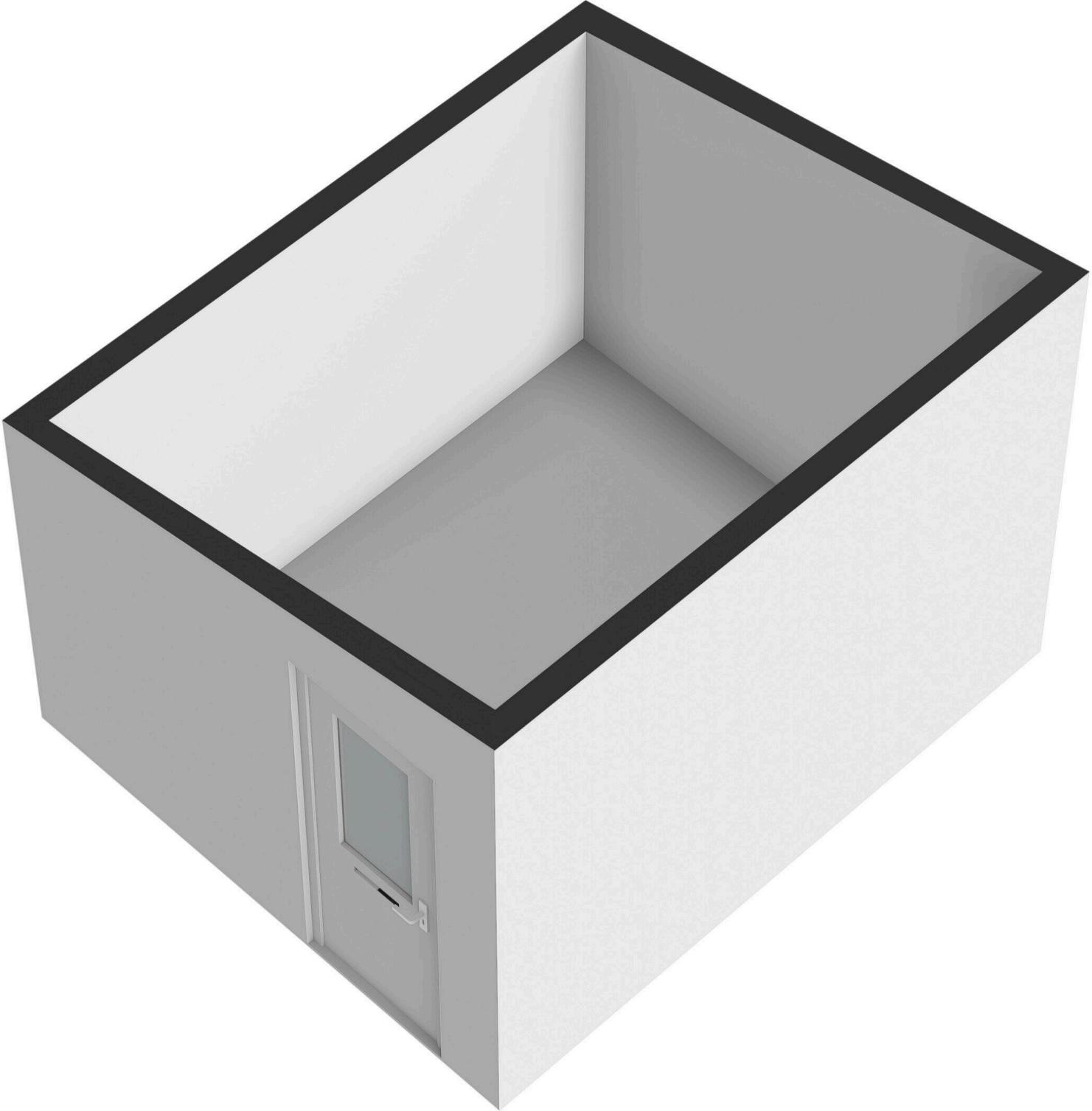


← 3.43 m →

↑ 2.86 m ↓



Berging



Houtwal 21

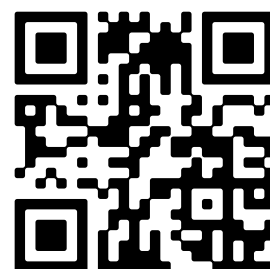
www.houtwal-21.nl



Bert Bimmel Makelaardij

Badhuisstraat 16
4381 LS, Vlissingen

www.bertbimmel.nl
0118 - 414 014



Scan Mij!