

Zoetermeer

Gentiaanvaart 1 | Vraagprijs € 425.000 k.k.



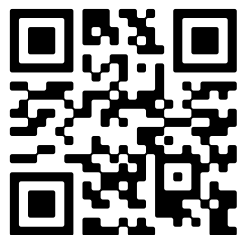
BESCHIKBAAR

WWW.GENTIAANVAART1.NL



Type object:	Tussenwoning
Bouwjaar:	1980
Woonoppervlakte:	100 m ²
Perceeloppervlakte:	122 m ²
Inhoud:	356 m ³
Aantal kamers:	5 kamers (4 slaapkamers)
Website:	www.gentiaanvaart1.nl


KLEURRIJK
MAKELAARS.NL



Omschrijving

Gentiaanvaart 1, 2724 TL Zoetermeer

In een rustige straat in de groene wijk Seghwaert ligt deze verzorgde tussenwoning met een zonnige achtertuin op het westen. De woning is netjes onderhouden en beschikt over vier slaapkamers, waardoor er volop ruimte is voor een gezin, thuiswerken of hobby's. De indeling is praktisch en comfortabel, met een fijne leefruimte die direct prettig aanvoelt.

De ligging is bijzonder praktisch: op korte afstand bevinden zich het wijkwinkelcentrum en de RandstadRail-halte bij Leidse Wallen, ideaal voor dagelijkse boodschappen en een goede verbinding richting het centrum en omliggende steden. Daarnaast zijn diverse uitvalswegen eenvoudig bereikbaar. Seghwaert staat bekend om haar groene karakter en prettige woonklimaat, met veel voorzieningen in de directe omgeving.

Voor meer informatie kijk op gentiaanvaart1.nl

Indeling

Begane grond:

Via de voortuin betreedt u de woning en komt u binnen in de hal, die uitsluitend toegang geeft tot de woonkamer. De woonkamer is prettig ingedeeld en beschikt over een fijne lichtinval, met voldoende ruimte voor zowel een comfortabele zithoek als een eethoek. Aan de achterzijde staat de woonkamer in open verbinding met de keuken, wat zorgt voor een ruimtelijk en open geheel.

De keuken is netjes uitgevoerd en voorzien van diverse inbouwapparatuur, waaronder een combi-oven, inductiekookplaat en vaatwasser. Vanuit de woonkamer/keuken is de tweede hal bereikbaar, waar zich de trapopgang naar de verdiepingen bevindt evenals het separate toilet. Via de keuken is tevens de achtertuin toegankelijk, deze is gelegen op het westen en beschikt over een aangebouwde stenen berging en een praktische achterom, wat het dagelijks gebruik extra comfortabel maakt.

1e etage:

Op de eerste verdieping bevinden zich drie slaapkamers, waarvan twee aan de voorzijde van de woning zijn gelegen. Deze kamers zijn prettig van formaat met een fijne lichtinval en bieden de mogelijkheid om ze naar wens in te richten, bijvoorbeeld als slaapkamer, werk- of kinderkamer. Aan de achterzijde bevindt zich de derde slaapkamer, rustig gelegen en eveneens goed bemeten.

De badkamer is aan de achterzijde gesitueerd en in 2021 gerenoveerd. De ruimte is modern uitgevoerd en voorzien van een dubbele wastafel met meubel, een toilet en een douche.

2e etage:

De tweede etage is praktisch en verzorgd ingedeeld. De ruime overloop is voorzien van aansluitingen voor de wasmachine en droger, wat zorgt voor een nette en overzichtelijke indeling.

Op deze etage bevindt zich ook een lichte en ruime slaapkamer dankzij de in 2021 geplaatste dakkapel. Daarnaast is er op deze verdieping extra bergruimte aanwezig achter de knieschotten, ideaal voor het opbergen van spullen die niet dagelijks nodig zijn.

Wetenswaardigheden:

- Bouwjaar: 1980;
- Energielabel: B;
- Woonoppervlakte: 100 m²;
- Perceeloppervlakte: 122 m²;
- Aiconditioning (2021);
- Moderne badkamer (2021);
- Dakkapel geplaatst in 2021;
- C.v.-ketel Vaillant Eco TEC Plus 2015;
- Oplevering in overleg.

Interesse in deze woning? Neem direct contact met ons op en schakel uw eigen NVM-aankoopmakelaar in.

Uw NVM-aankoopmakelaar komt op voor uw belang en bespaart u veel tijd, geld en zorgen.

Adressen van collega NVM-aankoopmakelaars in Zoetermeer vindt u op [Funda.nl](https://www.funda.nl).

Deze informatie is door ons met de nodige zorgvuldigheid samengesteld. Onzerzijds wordt echter geen enkele aansprakelijkheid aanvaard voor enige onvolledigheid, onjuistheid of anderszins, dan wel de gevolgen daarvan. Alle opgegeven maten en oppervlakten zijn indicatief.

Koopovereenkomst pas rechtsgeldig na ondertekening:

Een mondelinge overeenstemming tussen de particuliere verkoper en de particuliere koper is niet rechtsgeldig.

Met andere woorden: er is geen koop. Er is pas sprake van een rechtsgeldige koop als de particuliere verkoper en de particuliere koper de koopovereenkomst hebben ondertekend.

Dit vloeit voort uit artikel 7:2 Burgerlijk Wetboek. Een bevestiging van de mondelinge overeenstemming per e-mail of een toegestuurd concept van de koopovereenkomst wordt overigens niet gezien als een 'ondertekende koopovereenkomst'.

Kenmerken

Vraagprijs:	€ 425.000 k.k.
Aanvaarding:	In overleg

Bouw

Object type:	Eengezinswoning, tussenwoning
Soort bouw:	Bestaande bouw
Bouwjaar:	1980
Soort dak:	Zadeldak

Oppervlakte en inhoud

Woonoppervlakte:	100 m²
Perceeloppervlakte:	122 m²
Inhoud:	356 m³
Externe berguimte:	5 m²

Indeling

Aantal kamers:	5 kamers (4 slaapkamers)
Aantal badkamers:	1 badkamer
Badkamervoorzieningen:	Toilet, douche, dubbele wastafel, wastafelmeubel
Aantal woonlagen:	3 woonlagen
Voorzieningen:	Mechanische ventilatie, buitenzonwering, airconditioning, schuifpui, dakraam

Energie

Energielabel:	B
Isolatie:	Dakisolatie, muurisolatie, hr glas
Verwarming:	Cv-ketel
Warm water:	Cv-ketel
Cv ketel:	Vaillant eco tec plus combiketel gas gestookt uit 2015 (eigendom)

Buitenruimte

Ligging:	Aan rustige weg, in woonwijk
Tuin:	Achtertuin, voortuin

Achtertuint:	51 m ² (9.78 meter diep en 5.2 meter breed)
Ligging tuin:	Gelegen op het westen en en bereikbaar via achterom

Bergruimte

Schuur berging:	Aangebouwd steen
Voorzieningen schuur:	Voorzien van elektra
Soort parkeergelegenheid:	Openbaar parkeren

Garage

Soort garage:	Geen garage
---------------	-------------

A map of the area around Gentiaanvaart 1, 2724 TL Zoetermeer. The map shows a network of streets including Wallenpad, Vijverdreef, Andoornvaart, Kroosvaart, Vaartdreef, Heemstvaart, Egelskopvaart, and Bitterzoetvaart. A red location pin is placed on Gentiaanvaart. Landmarks include 'Cicek taxi Den Haag', 'Metta Coaching', 'EQUANS', 'Klussenbedrijf Valentine', 'Havikveld', and 'Samen Bevallen - Zoetermeer'. A blue body of water is visible on the left. The Google logo is at the bottom center. A white box in the top left corner contains the text 'Gentiaanvaart 1', 'Gentiaanvaart 1, 2724 TL Zoetermeer', and 'Directions'. A link 'View larger map' is also present.

Map data ©2026 Google [Report a map error](#)

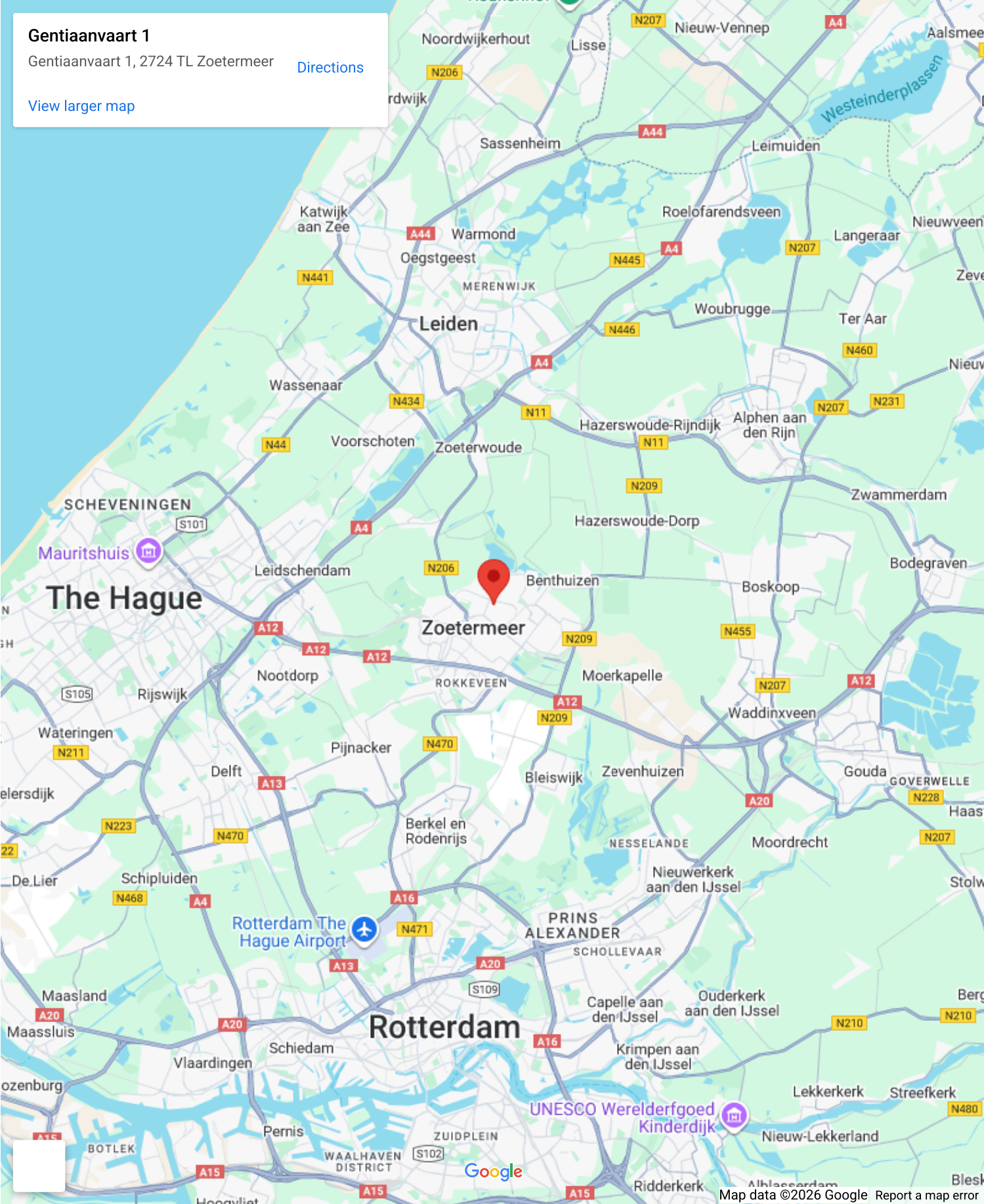
Op de kaart

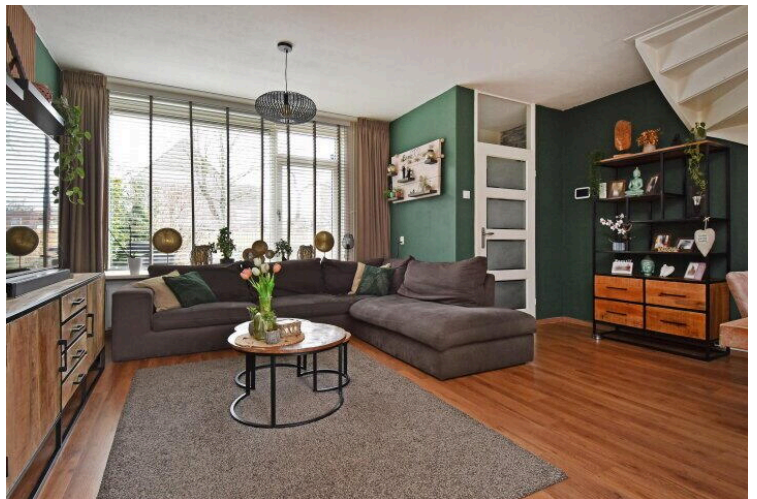
Gentiaanvaart 1

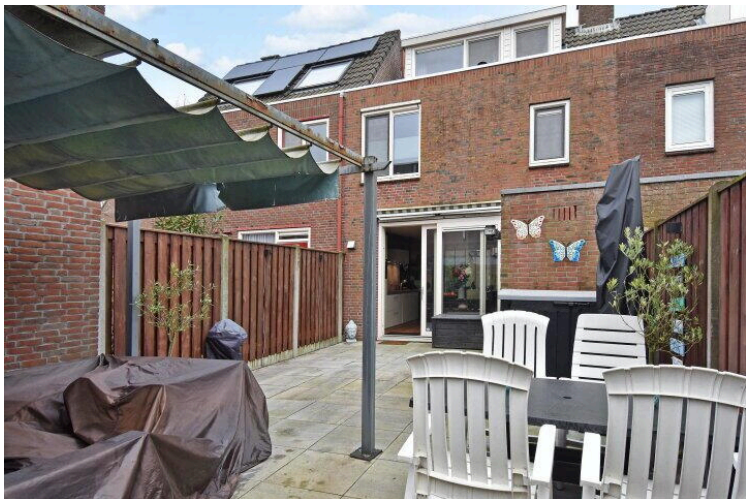
Gentiaanvaart 1, 2724 TL Zoetermeer

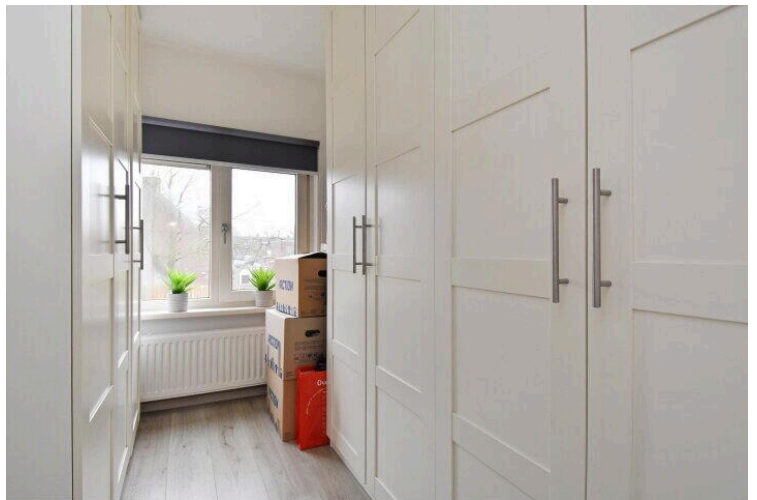
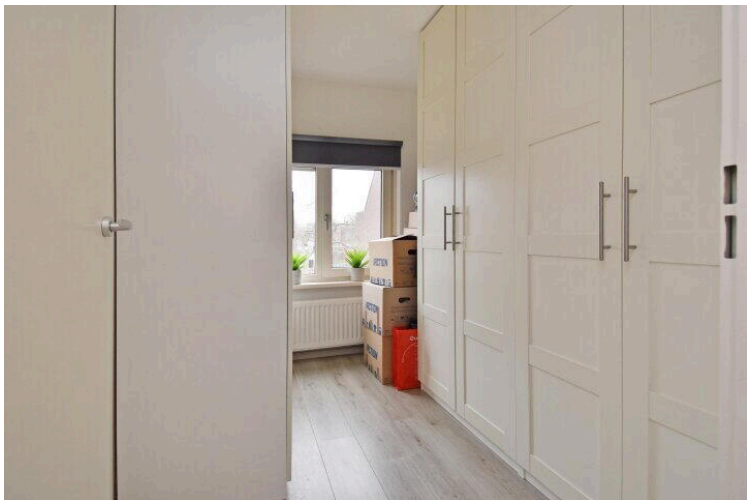
[Directions](#)

[View larger map](#)

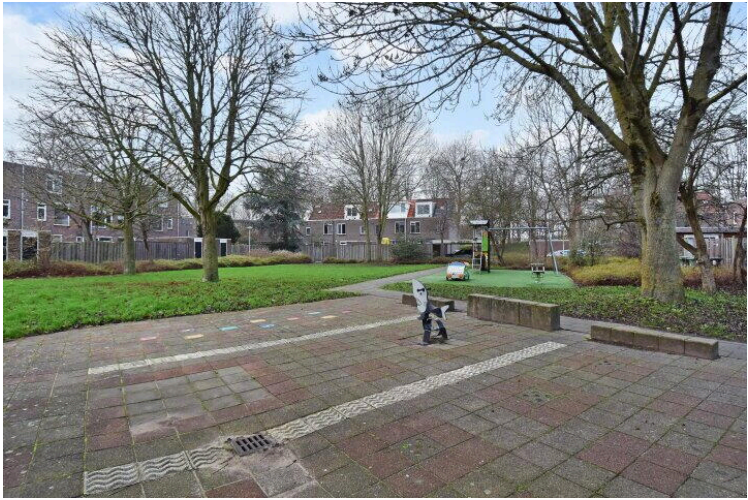






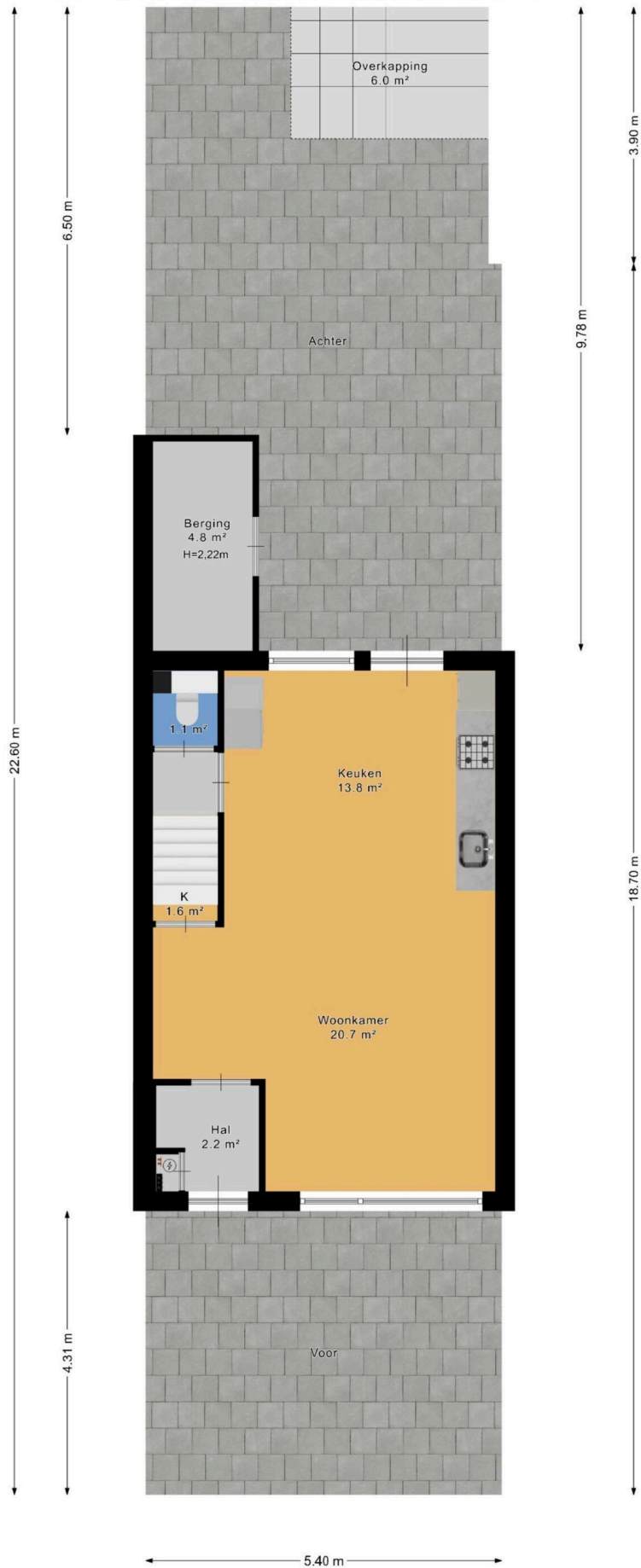






5.20 m
Perceeloverzicht

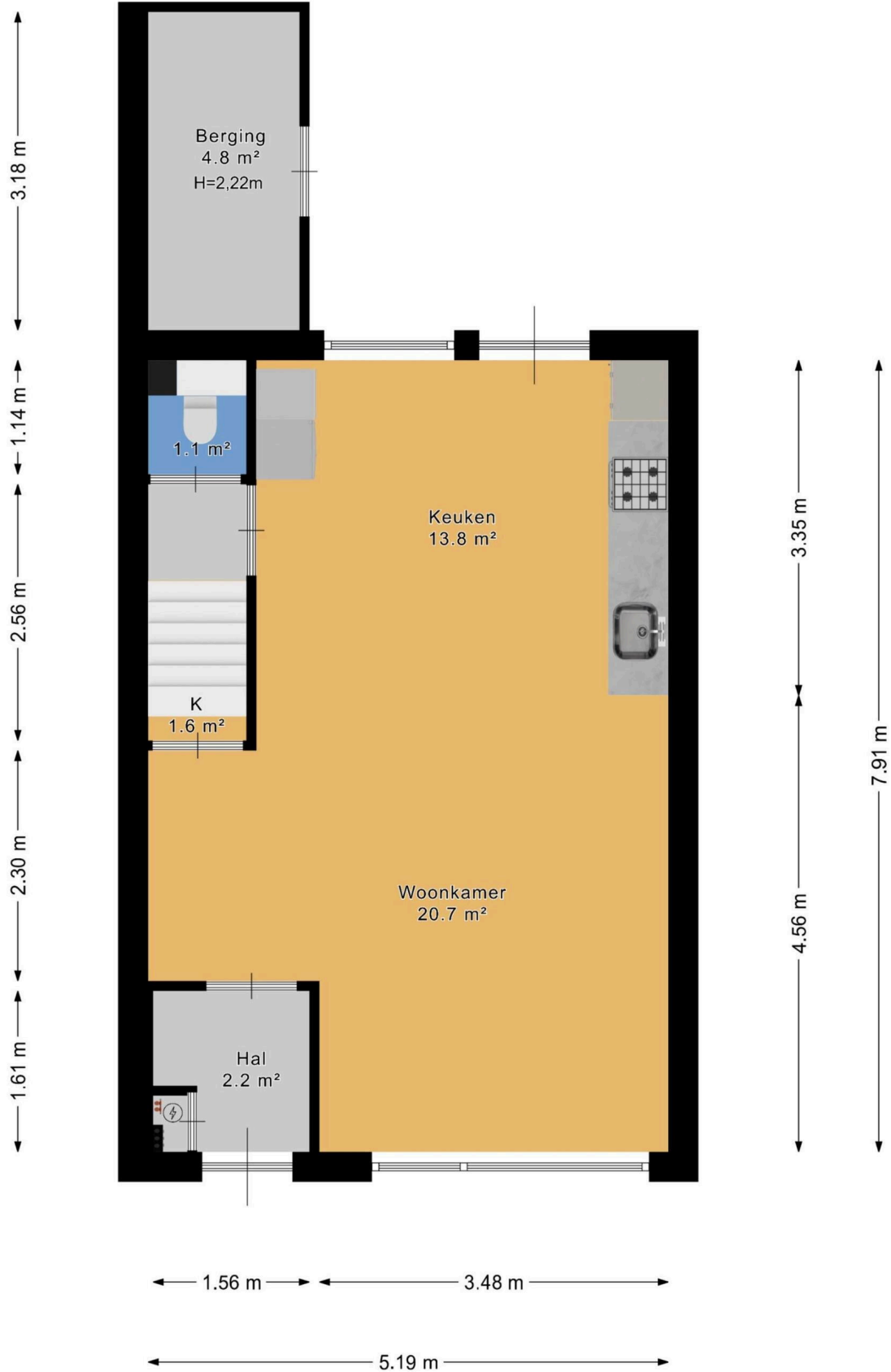
De afmetingen van het perceel zijn indicatief. Raadpleeg voor de exacte maten het kadaster



0.98 m 4.11 m

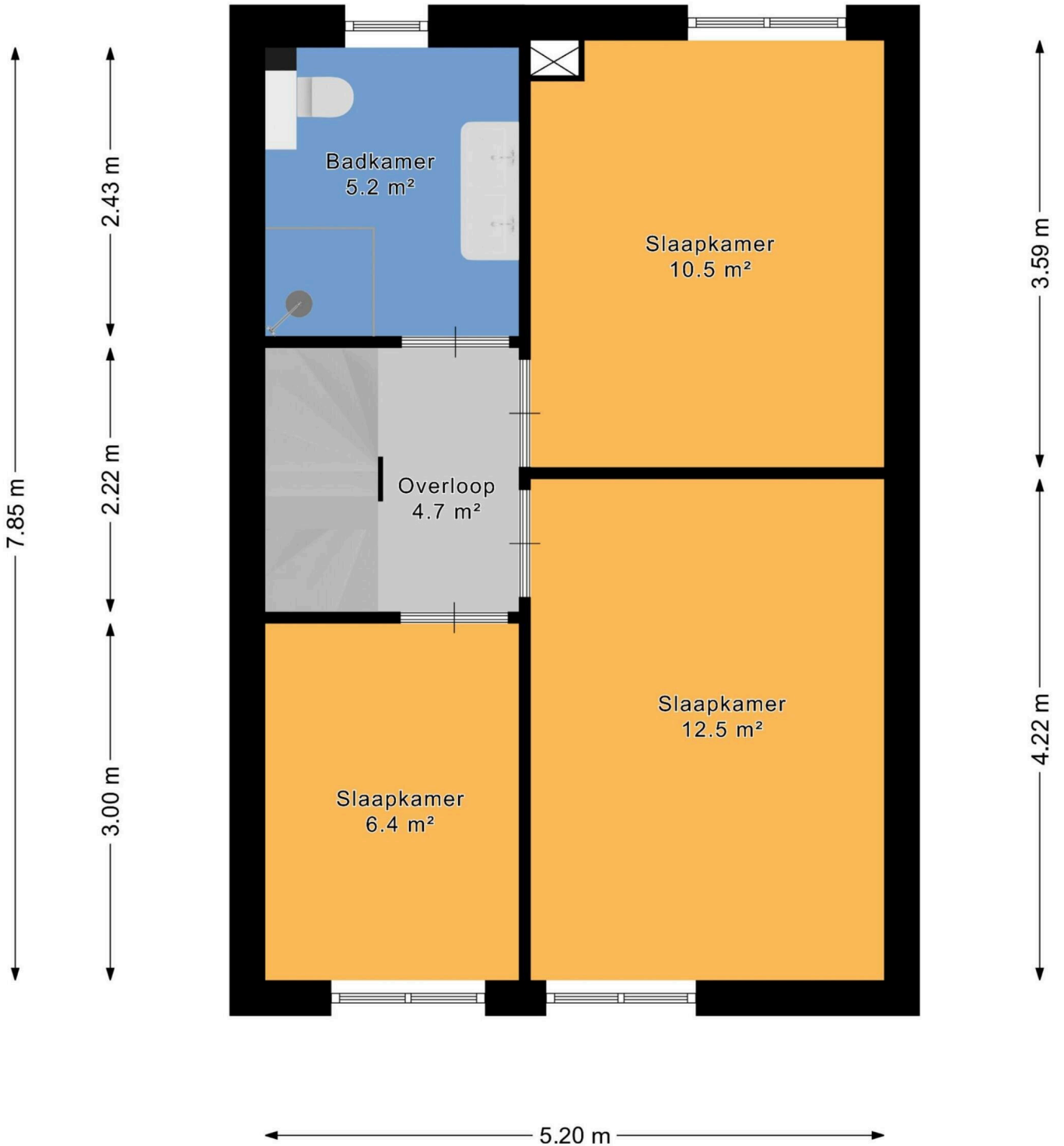
1.51 m

Begane Grond H=2,61m



2.13 m 2.97 m

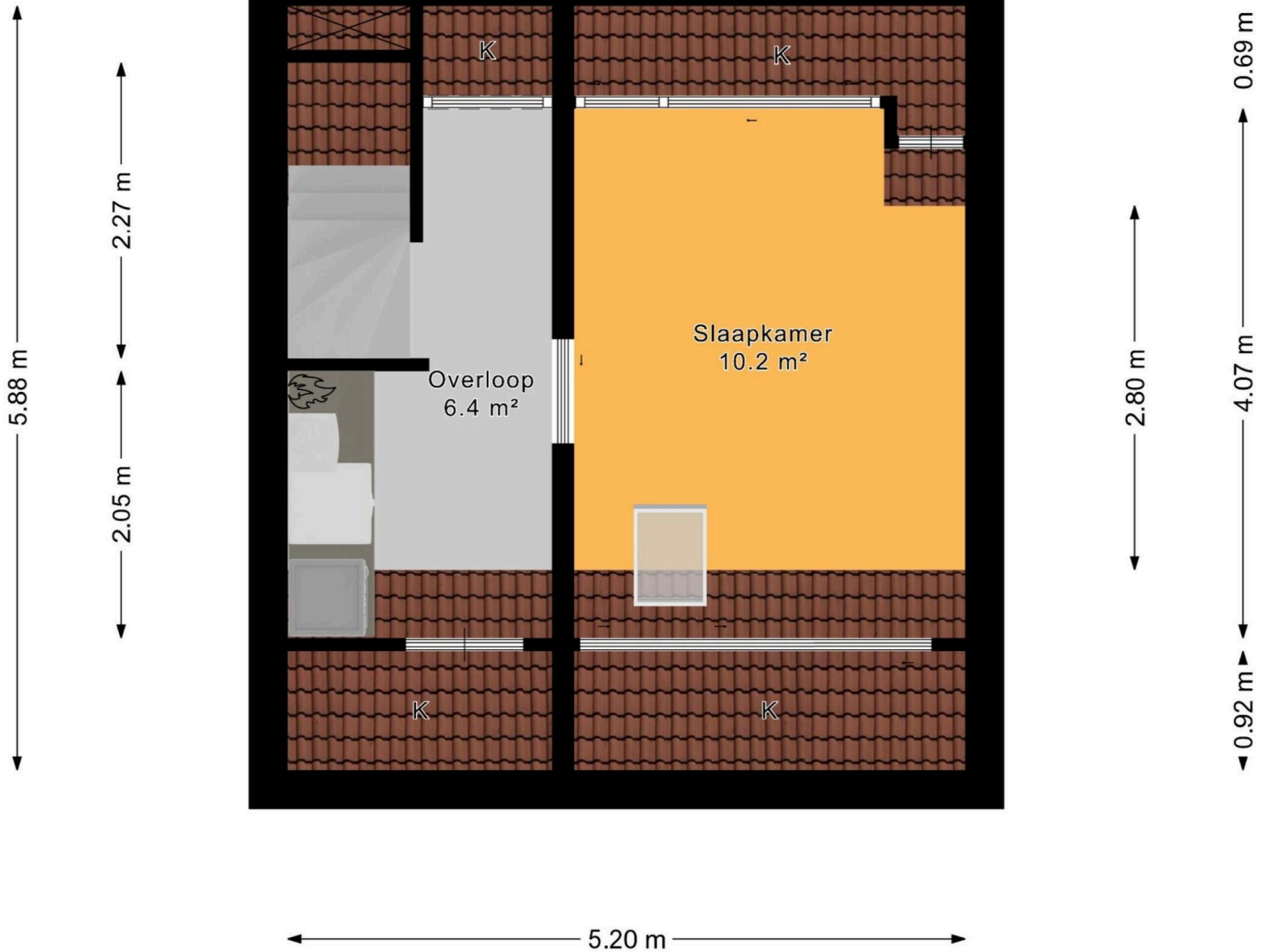
1e Verdieping H=2,40m



← 2.03 m → ← 3.00 m →

← 0.94 m → ← 0.99 m → ← 2.38 m →

2e Verdieping H=2,24m



Gentiaanvaart 1

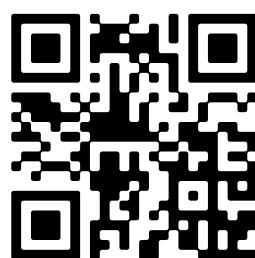
www.gentiaanvaart1.nl



Kleurrijk NVM makelaars & taxateurs

Willem Dreeslaan 214
2729NJ, Zoetermeer

www.kleurrijkmakelaars.nl
079 - 203 3059



📱 Scan Mij!