

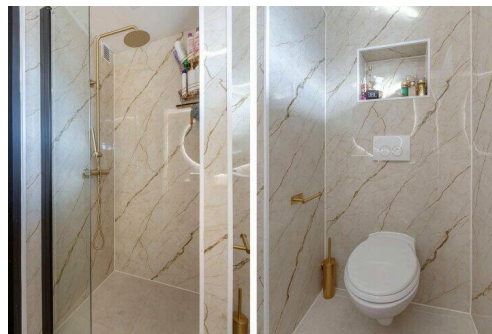
Lelystad

Karveel 34 22 | Vraagprijs € 420.000 k.k.



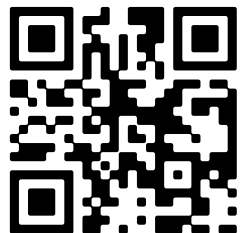
BESCHIKBAAR

WWW.KARVEEL-34-22.NL



- Type object:** Tussenwoning (hofjeswoning)
Bouwjaar: 1976
Woonoppervlakte: 126 m²
Perceeloppervlakte: 159 m²
Inhoud: 456 m³
Aantal kamers: 7 kamers (5 slaapkamers)
Website: www.karveel-34-22.nl

 **Buisman Makelaars**
Wij zorgen dat u zich thuis voelt



Omschrijving

Karveel 34 22, 8231 BN Lelystad

huiSter makelaar biedt u met veel plezier aan:

deze prachtige gemoderniseerde eengezinswoning met o.a. 5 slaapkamers, een ruime lichte woonkamer met gezellige houtkachel, een moderne openkeuken met kookschiereiland en moderne apparatuur, een riante serre, een moderne badkamer en idem toiletruimte, een heerlijk zonnig westelijk, een recentelijk vervangen dak en een vrij gelegen, onderhoudsvriendelijke achtertuin. Parkeren op uw eigen terrein op de oprit en een inpandige berging aan de voorzijde.

De woning is gelegen in de gewilde kindvriendelijke woonwijk 'Karveel', nabij goed aangeschreven basisscholen, een buurt- winkel- en gezondheidscentrum, goede busverbinding en nabij groene rand van de stad, bos en recreatiehaven.

"Bieden vanaf € 420.000,= k.k.". De gestelde prijs betreft een bieden vanaf prijs. Biedingen vanaf € 420.000,= k.k. zullen door verkopers in overweging worden genomen.

Indeling

Begane grond:

U parkeert de auto op uw eigen oprit bij de voordeur, of op een van de parkeervakken nabij de woning, en komt u binnen in de lichte entreehal van uw woning. In de entreehal is plaats voor een garderobe. Aan de entreehal bevindt zich de meterkast, een moderne toiletruimte met o.a. zwevend toilet, strak fonteinmeubel, en fraaie marmerstructuur wandplaten, een handige trappenkast, de trap naar de 1e verdieping en de toegang tot de woonkamer. De fijne woonkamer beschikt over een gezellige houtkachel, een moderne tv-wand en een gevel brede glazen schuifpui naar de ruime en heerlijk lichte serre.

De serre vergoot uw woonkamer van vroeg tot laat in het seizoen en in de zomer zet u de glazen schuifpui van de serre open om zowel in de zonnig westelijk gelegen achtertuin én in de opengezette serre lekker lang van het buiten te genieten.

De woonkamer loopt aan de voorzijde over in de openkeuken. De stijlvol moderne keuken beschikt over een groot kook- schiereiland, voorzien van een inductiekookplaat met geïntegreerde afzuiging, een strak werkblad met gootsteen, een Quooker en een zit bar. Het wandmeubel van de keukenopstelling is om de Amerikaanse koelkast gebouwd en is voorzien van een inbouw koffiezetmachine en een combi oven-magnetron. Een breed raam zorgt voor uitzicht en licht in de openkeuken.

De gehele begane grond is voorzien van strak gestucte wanden en plafonds en een doorlopend chique hering - bone PVC-vloer.

Aan de voorzijde van de woning bevindt zich de inpandige berging, die vanaf de voortuin te betreden is.

Tip: Zoals bij veel woningen in de omgeving, kunt u indien gewenst de berging bij de woning betrekken als

woonruimte, door o.a. een doorgang te creëren tussen de berging en de entreehal.

Eerste verdieping:

Vanuit de entreehal komt u met de trap op de overloop van 1e verdieping. Aan de overloop liggen drie fijne in afmeting variërende slaapkamers en de badkamer. De smaakvolle moderne badkamer, beschikt o.a. over een inloofdouche met regendouche, een dubbele wastafel met een grote verlichte en verwarmde ronde spiegel, een zwevend toilet, grote wandpanelen met marmerstructuur en marmertegels op de vloer in dezelfde stijl als de toiletruimte op de begane grond. Een te openen raam zorgt voor licht en extra ventilatie.

De gehele 1e verdieping is voorzien van strak gestucte wanden en een recente doorlopende laminaatvloer.

Tweede verdieping:

Met de vaste trap komt u op de ruime overloop van de 2e verdieping. Op de overloop/waskamer hangt de CV - ketel en de MV -box en is er opstelmogelijkheid voor uw wasmachine en -droger. Een dakraam zorgt voor ventilatie en natuurlijk licht.

Aan de overloop liggen twee slaapkamers; een grote slaapkamer met een dakkapel, voorzien van draaikiepramen en een rolluik, en een kleinere (5e) slaapkamer met een groot te openen dakraam.

De verdieping is voorzien van een recente lichte laminaatvloer.

Tuin :

Vanuit de riante serre komt u in de grote zonnig westelijk gelegen achtertuin. De vrij gelegen achtertuin, rondom voorzien deugdelijke houten schuttingen met betonpalen en op betonrand, biedt veel privacy. De schutting is op punten voorzien van elektra en achter in de tuin is de schutting voorzien van een poort uitkomend op het achtergelegen gemeente groen. De achtertuin is onderhoudsvriendelijk door het stenen terras en het kunstgras. De tuin beschikt voorts over een border met struiken een boompjes en een overkapping voor hout voor uw kachel.

De voortuin is geheel betegeld, zodat u uw auto op eigen terrein kunt parkeren. Vanaf de voortuin komt u bij de voordeur en bij de stenen inpandige berging. Tegen deze stenen berging staat nog een handige houten berging.

Bijzonderheden woning:

Bouwjaar:1976, Energielabel C.

Perceeloppervlakte:159 m2

Gebruiksopp. Totaal:134 m2

Gebruiksopp. Wonen:126 m2

Gebruiksopp. Overig inpandig:8 m2

Externe bergruimte (serre):20 m2

Royale gezinswoning

5 Slaapkamers

Moderne open keuken met kook- schiereiland, voorzien van inductiekookplaat met geïntegreerde afzuiging, Quooker en zit bar, en een wandmeubel met inbouw koffiezetapparaat en oven-magnetron en een Amerikaanse koelkast

Ruime woonkamer met gevel brede glasschuifpui en gezellige houtkachel

Riante lichte serre met brede glazen schuifpui en nieuwe tegels

Moderne luxe badkamer met o.a. over een inloofdouche met regendouche, een dubbele wastafel met een grote verlichte en verwarmde ronde spiegel, een zwevend toilet, grote wandpanelen met marmerstructuur en marmertegels op de vloer

Moderne toiletruimte met o.a. zwevend toilet, strak fonteinmeubel, fraaie marmerstructuur wandplaten en marmertegels op de vloer in dezelfde stijl als de badkamer

Grote onderhoudsvriendelijke en zonnige achtertuin met veel privacy, westelijk gelegen aan groenstrook

Rondom deugdelijke houten schuttingen op betonrand en met betonpalen en poort achterzijde

Gehele begane grond met herring-bone pvc-vloer

Begane grond met strak gestucte wanden en plafonds

1e Verdieping voorzien van strak gestucte wanden

Dakkapel met draai-kiepramen en rolluik

Recente doorlopende laminaatvloeren op 1e en 2e verdieping

Recentelijk vernieuwd dak, voor nog decennia onbezorgd woon plezier

Natuurlijke ventilatie en mechanische ventilatie

Meterkast glasvezel aanwezig

CV-ketel Intergas HRE (2025), huur a € 45,= per maand bij Feenstra, afkoopbaar

Bijzonderheden omgeving:

Nabij groene stadsrand en "het Speelschip", bos, recreatiehavens met betreffende horeca

Fashion-outlet-center Batavia -Stad op kort afstand

Goede basisscholen in de directie omgeving

Buurtwinkelcentrum en gezondheidscentrum nabij

Uitvalswegen richting A6, Noord-Holland en Harderwijk

Goede openbaar vervoer verbindingen Lees de volledige omschrijving

Kenmerken

Vraagprijs:	€ 420.000 k.k.
Aanvaarding:	In overleg

Bouw

Object type:	Eengezinswoning, tussenwoning (hofjeswoning)
Soort bouw:	Bestaande bouw
Bouwjaar:	1976
Soort dak:	Zadeldak bedekt met pannen

Oppervlakte en inhoud

Woonoppervlakte:	126 m²
Perceeloppervlakte:	159 m²
Inhoud:	456 m³
Externe bergruimte:	20 m²

Indeling

Aantal kamers:	7 kamers (5 slaapkamers)
Aantal badkamers:	1 badkamer en 1 apart toilet
Badkamervoorzieningen:	Dubbele wastafel, inloopdouche, en toilet
Aantal woonlagen:	3 woonlagen
Voorzieningen:	Glasvezelkabel, mechanische ventilatie, natuurlijke ventilatie, rookkanaal, en schuifpui

Energie

Energielabel:	C
Verwarming:	Cv-ketel
Warm water:	Cv-ketel
Cv ketel:	Intergas hre (gas gestookt combiketel uit 2017, huur)

Buitenruimte

Ligging:	Aan rustige weg, in bosrijke omgeving en in woonwijk
----------	--

Bergruimte

Schuur berging:	Aangebouwde stenen berging
-----------------	----------------------------

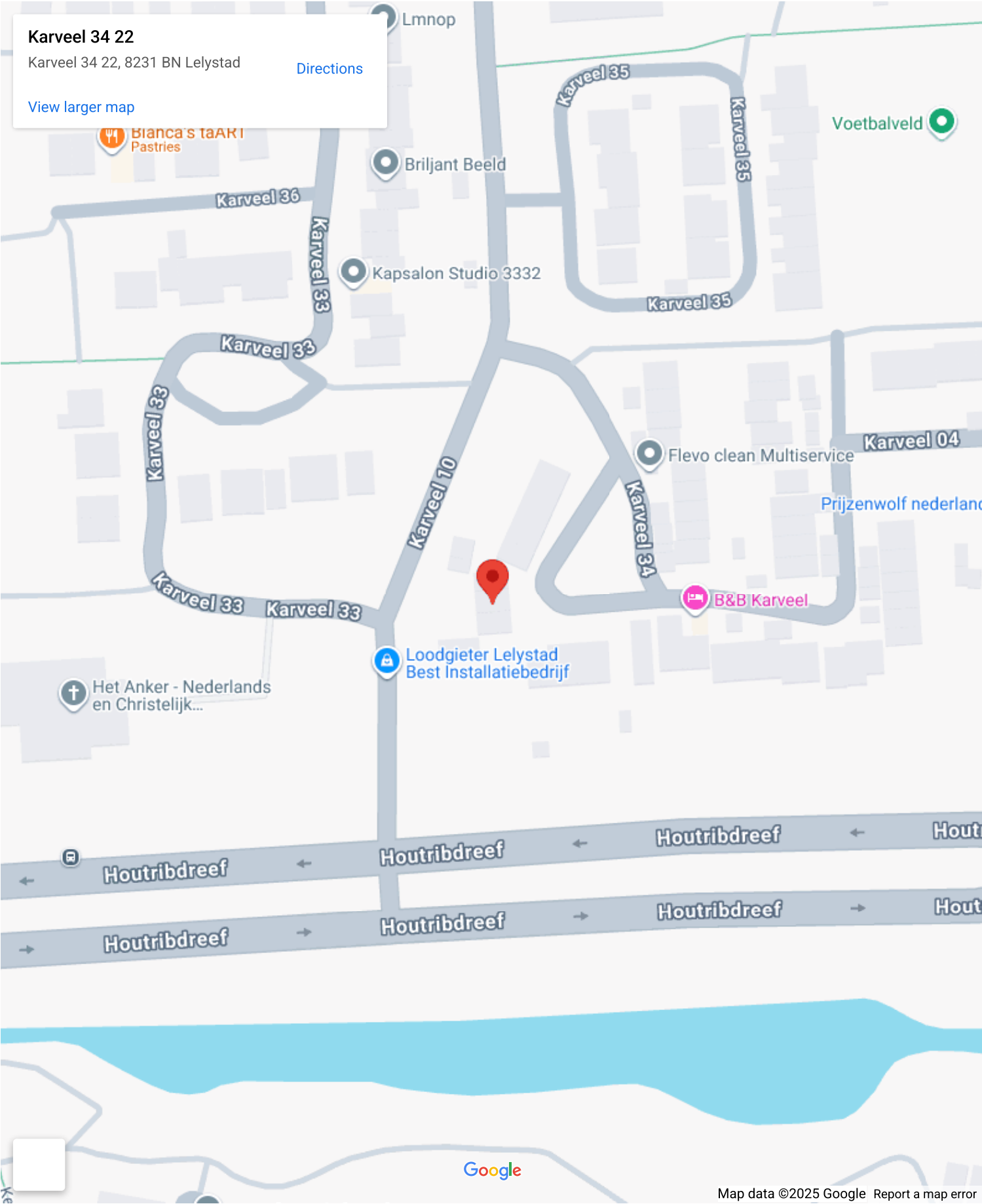
Voorzieningen schuur: Elektra

Soort parkeergelegenheid: Op eigen terrein

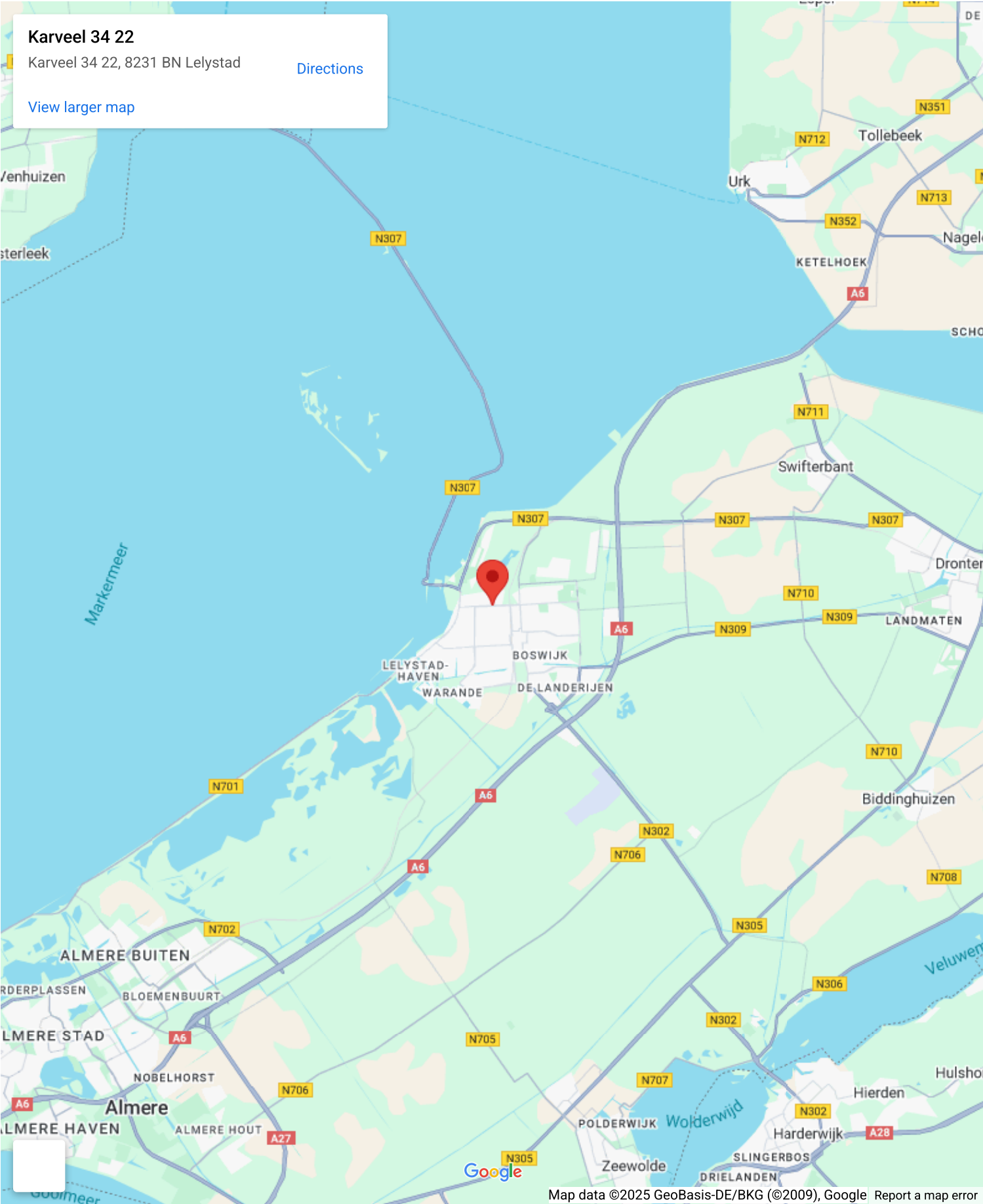
Garage

Soort garage: Parkeerplaats

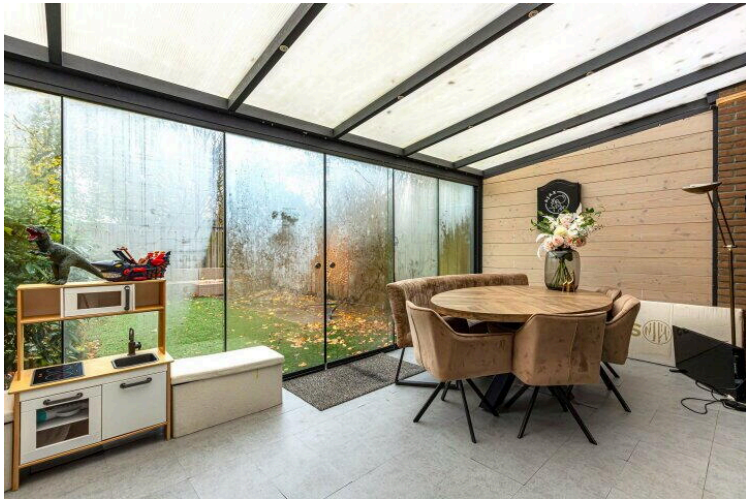
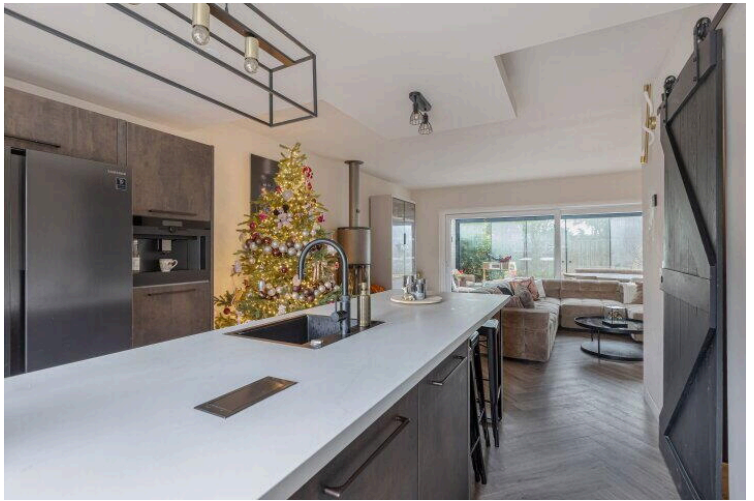
Op de kaart

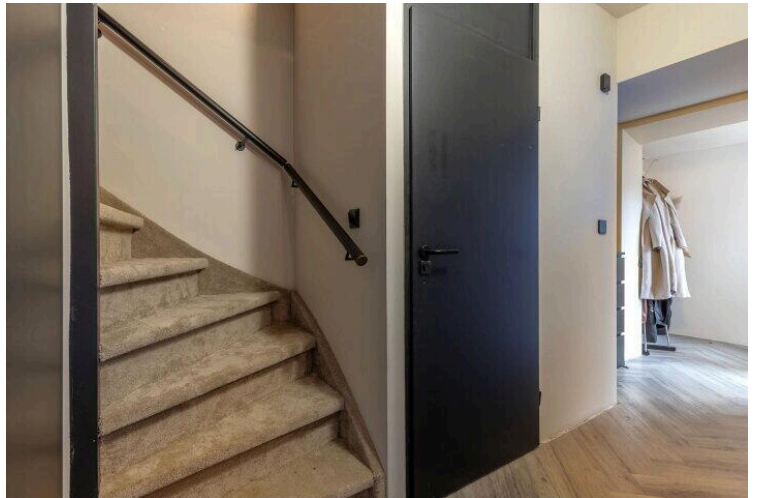


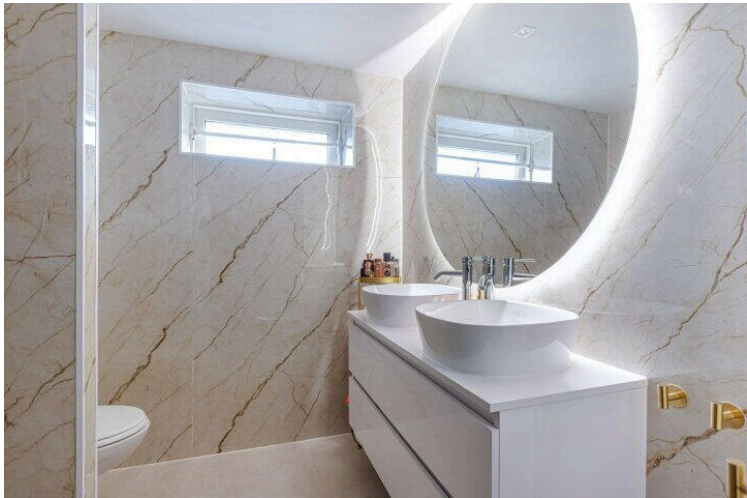
Op de kaart















Karveel 34 22

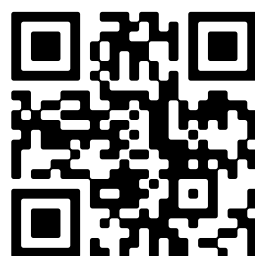
www.karveel-34-22.nl



Buisman Makelaars

Zilverparkkade 15
8232 WJ, Lelystad

www.buismanmakelaars.nl
0320 - 202 040



📱 Scan Mij!