

# Lelystad

Kempenaar 15 15 | Vraagprijs € 300.000 k.k.



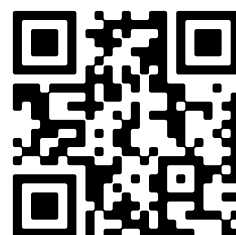
## BESCHIKBAAR

[WWW.KEMPENAAR15-15.NL](http://WWW.KEMPENAAR15-15.NL)



<b>Type object:</b>	Tussenwoning
<b>Bouwjaar:</b>	1975
<b>Woonoppervlakte:</b>	104 m <sup>2</sup>
<b>Perceeloppervlakte:</b>	141 m <sup>2</sup>
<b>Inhoud:</b>	381 m <sup>3</sup>
<b>Aantal kamers:</b>	5 kamers (4 slaapkamers)
<b>Website:</b>	<a href="http://www.kempenaar15-15.nl">www.kempenaar15-15.nl</a>

 **Buisman Makelaars**  
*Wij zorgen dat u zich thuis voelt*



# Omschrijving

## Kempenaar 15 15, 8231 EE Lelystad

In de prettige en kindvriendelijke woonwijk "De Kempenaar" staat, op een kavel van 141m<sup>2</sup> eigen grond, deze ruime 2-laags tussenwoning met een inpandige berging, een ruime woonkamer en vier slaapkamers.

De achtertuin is gelegen op het westen en u woont op loopafstand van buurtcentrum "De Kempenaar" met een AH supermarkt, een gezondheidscentrum, warme bakker, keurslager, kapper en nog veel meer. Daarnaast is ook het stadshart van Lelystad, Batavia Stad of het Zuigerplasbos goed en vlot bereikbaar. Scholen en speelvoorzieningen zijn op een steenworp afstand van de woning gelegen.

Interesse in deze leuke woning? Neem dan, eventueel via uw NVM aankoopmakelaar, contact met ons op.

### Indeling

Begane grond: Entree; hal met meterkast (gasleiding en groepenkast vervangen), toilet in lichte kleurstelling en voorzien van fonteintje; doorgang naar de keuken/ woonkamer; eenvoudige, straatgerichte keuken welke is voorzien van een afzuigkap en doorgang naar de inpandige berging met eigen toegangsdeur naar de voorzijde en voorzien van de CV (2017); tuingerichte woonkamer van ruim 30m<sup>2</sup> met ruime trapkast en toegang tot de tuin.

De begane grond verdieping is nog niet voorzien van voerafwerking.

Eerste verdieping: Overloop met toegang tot drie slaapkamers van respectievelijk 5,7-, 9,8-, 12,7- en 13,2m<sup>2</sup>, waarvan de grootste slaapkamer toegang heeft tot het op het oosten gesitueerde balkon; volledig betegelde badkamer welke is voorzien van een douche, tweede toilet, wastafel alsmede een radiator.

De eerste verdieping is ook niet voorzien van vloerafwerking.

Tuin: Afmeting 14 mtr. x 6,2 mtr. De royale tuin is gelegen op het zonnige westen en is voorzien van een erfafscheiding, een ruim terras en andere bestrating, diverse beplanting en een achterom.

Prijs: € 300.000,00 kosten koper

Aanvaarding: in overleg (snel mogelijk).

### Bijzonderheden:

- Bouwjaar: 1975
- Perceeloppervlakte: 141m<sup>2</sup>
- Woonoppervlakte: 104m<sup>2</sup>
- Overig inpandige ruimte: 7m<sup>2</sup>
- Gebouw gebonden buitenruimte (balkon): 2m<sup>2</sup>
- Inhoud: 381m<sup>3</sup>
- Schilderwerk grootste deel binnenzijde en de trap dateert van 2025
- Huurders van een sociale huurwoning in de gemeente Lelystad kunnen gebruiken maken van een zogenaamde voorrangregeling (vraag de makelaar naar de voorwaarden).
- De koopovereenkomst bevat een zelfbewoningsclausule (minimaal 3 jaar) en een "as is-where is" clausule
- Vaste projectnotaris: Hak en Rein Vos notarissen te Lelystad
- Energielabel: A, geldig tot 20 november 2034

- De gepubliceerde informatie is indicatief en toegepaste maten betreffen circa maten waaraan nadrukkelijk geen rechten kunnen worden ontleend.

Deze woning bezichtigen? Neem uw eigen NVM-aankoopmakelaar mee! Lees de volledige omschrijving

## Kenmerken

Vraagprijs:	€ 300.000 k.k.
Aanvaarding:	In overleg

## Bouw

Object type:	Eengezinswoning, tussenwoning
Soort bouw:	Bestaande bouw
Bouwjaar:	1975
Soort dak:	Plat dak bedekt met bitumineuze dakbedekking

## Oppervlakte en inhoud

Woonoppervlakte:	104 m²
Perceeloppervlakte:	141 m²
Inhoud:	381 m³
Gebouwgebonden buitenruimte:	2 m²

## Indeling

Aantal kamers:	5 kamers (4 slaapkamers)
Aantal badkamers:	1 badkamer en 1 apart toilet
Badkamervoorzieningen:	Douche, toilet, en wastafel
Aantal woonlagen:	2 woonlagen
Voorzieningen:	Mechanische ventilatie, natuurlijke ventilatie, en TV kabel

## Energie

Energielabel:	A
Isolatie:	Dakisolatie, dubbel glas en muurisolatie
Verwarming:	Cv-ketel
Warm water:	Cv-ketel
Cv ketel:	Gas gestookt combiketel

## Buitenruimte

Ligging:	In woonwijk
Balkon dakterras:	Balkon aanwezig
Tuin:	Achtertuin en voortuin



Achtertuint: 87 m<sup>2</sup> (14,00 meter diep en 6,20 meter breed)

Ligging tuin: Gelegen op het westen en

## Bergruimte

Soort parkeergelegenheid: Openbaar parkeren

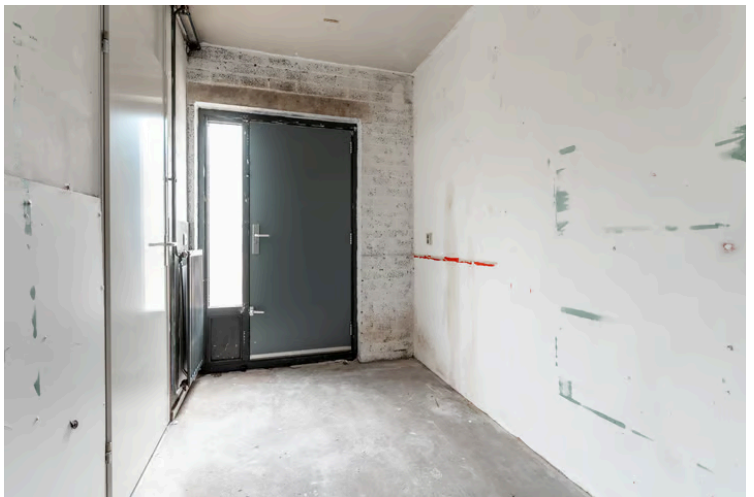
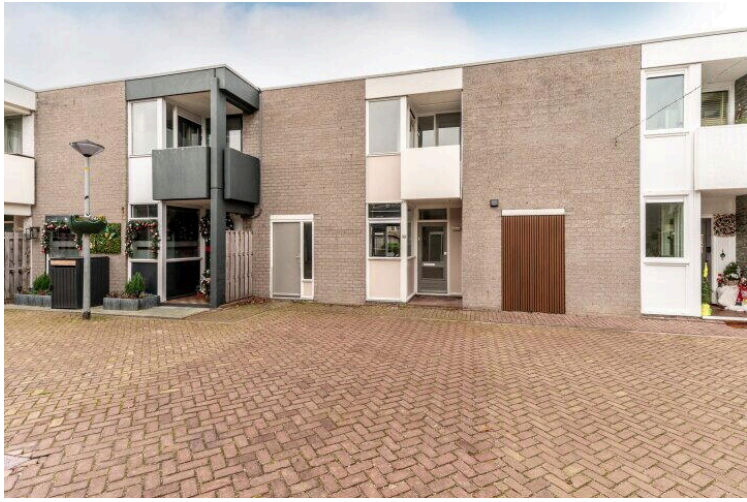
# Op de kaart



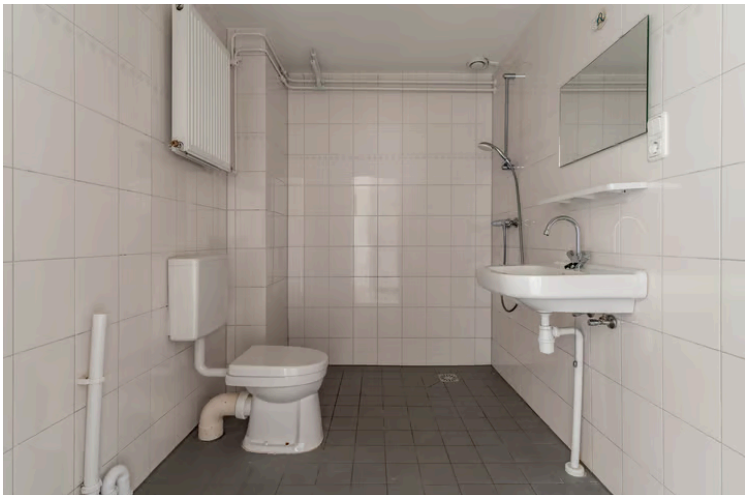
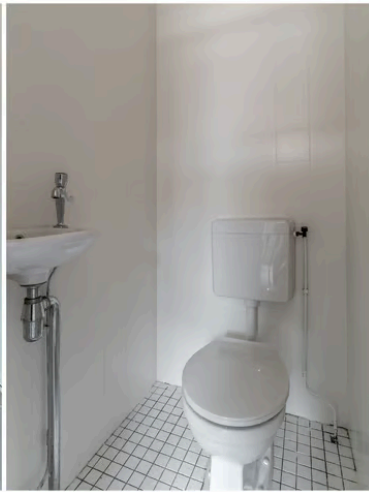
# Op de kaart



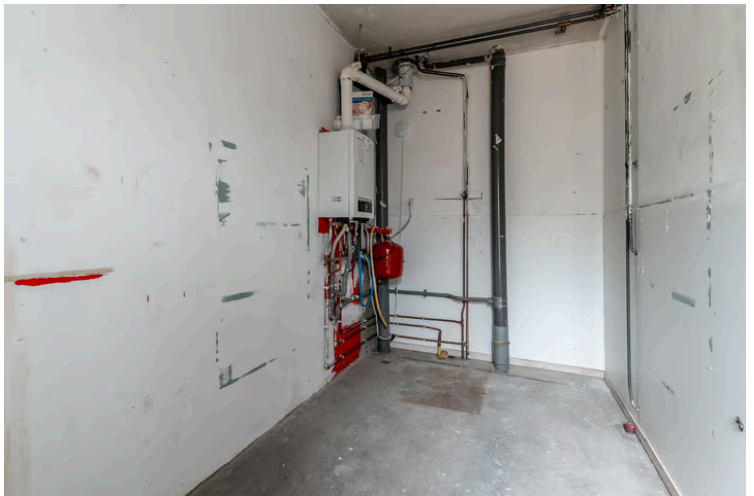
















# Kempenaar 15 15

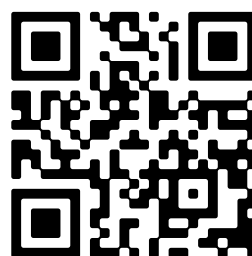
[www.kempenaar15-15.nl](http://www.kempenaar15-15.nl)



## Buisman Makelaars

Zilverparkkade 15  
8232 WJ, Lelystad

[www.buismanmakelaars.nl](http://www.buismanmakelaars.nl)  
0320 - 202 040



📱 Scan Mij!