



REUSEL  
Wilhelminalaan 81 h

Huurprijs  
€ 900,- p.m.

# Appartement met lift

gelegen dicht bij het centrum van Reusel

 Ben  
Straatman  
MAKELAARDIJ

funda

NVM

NWWI



vastgoedcert  
gecertificeerd

0497-645341 | [info@benstraatman.nl](mailto:info@benstraatman.nl)  
[www.benstraatman.nl](http://www.benstraatman.nl)

# Kenmerken & specificaties



Bouwjaar:  
2008

Soort:  
galerijflat

kamers:  
2

Inhoud:  
205 m<sup>3</sup>

Woonoppervlakte:  
59 m<sup>2</sup>

Perceeloppervlakte:  
0 m<sup>2</sup>

Overige inpandige ruimte:  
-

Gebouwgebonden buitenruimte:  
2 m<sup>2</sup>

Externe bergruimte:  
3 m<sup>2</sup>

Energie label  
A

# Omschrijving

Op centraal gelegen locatie, in klassieke bouwstijl gerealiseerd appartementencomplex "Beukenhaeghe" met lift en parkeerplaats. Dit appartement is gelegen op de hoek met de Beukenlaan en de centrale hoofdweg, de Wilhelminalaan. Ideale ligging vlakbij het levendige en gezellige centrum van Reusel.

Indeling:

Begane grond:

Gezamenlijke entree via afgesloten poort met videofooninstallatie. Toegang tot de lift, het trappenhuis en de gezamenlijke binnenplaats. Er is een eigen berging voorzien van elektra.

1e verdieping:

Entree, hal met meterkast, toilet voorzien van vrijhangend toiletblok en fontein, bergkast annex cv-ruimte met opstelling van de unit voor de mechanische ventilatie, en toegang tot de badkamer, de slaapkamer en de woonkamer.

Woonkamer:

Royale living met veel lichtinval vanwege de hoekligging. De woonkamer is voorzien van een laminaatvloer, spachtelputz wandafwerking en een spuitwerkplafond. Vanuit de woonkamer is er een open verbinding met de keuken en is de loggia te bereiken.

Keuken:

Lichte, luxe keuken in wandopstelling met inbouwapparatuur zoals een 4-pits gasfornuis, rvs afzuigkap en vaatwasser. Er zijn diverse onder- en bovenkasten aanwezig.

Badkamer:

Volledig betegelde badkamer met douchecabine, vaste wastafel en aansluiting voor de wasapparatuur.

Slaapkamer:

De slaapkamer is ook voorzien van een laminaatvloer, heeft structuurverf wandafwerking en een spuitwerkplafond. Er is een fraaie vaste kastenwand met schuifdeuren gemaakt.

Algemeen:

- het complex is voorzien van dak-, vloer- en spouwmuurisolatie alsmede van hardhouten kozijnen met dubbel glas;
- de raamkozijnen zijn elektrisch bedienbaar te openen;
- Huurprijs is exclusief gas, water, elektra en servicekosten.

















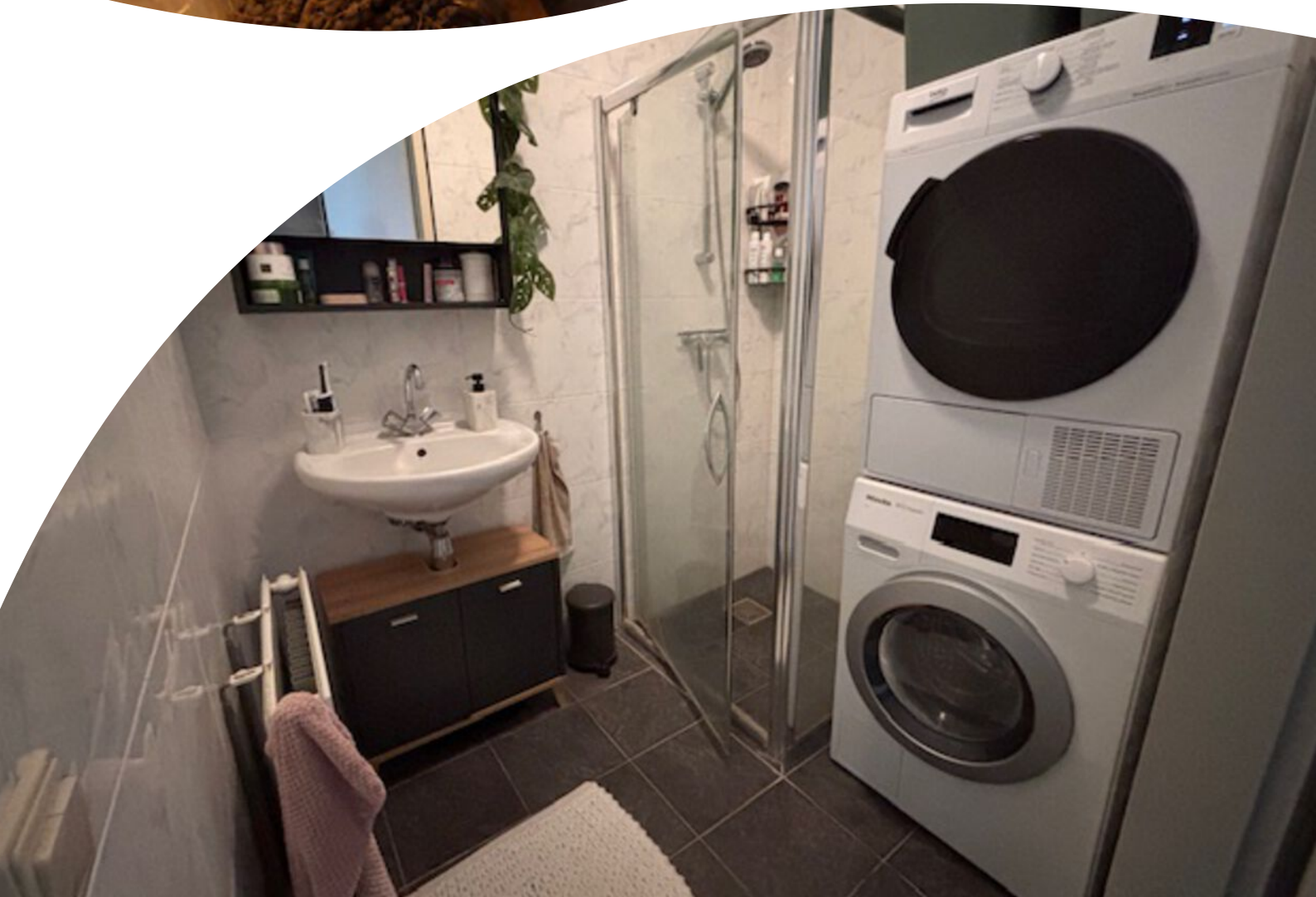
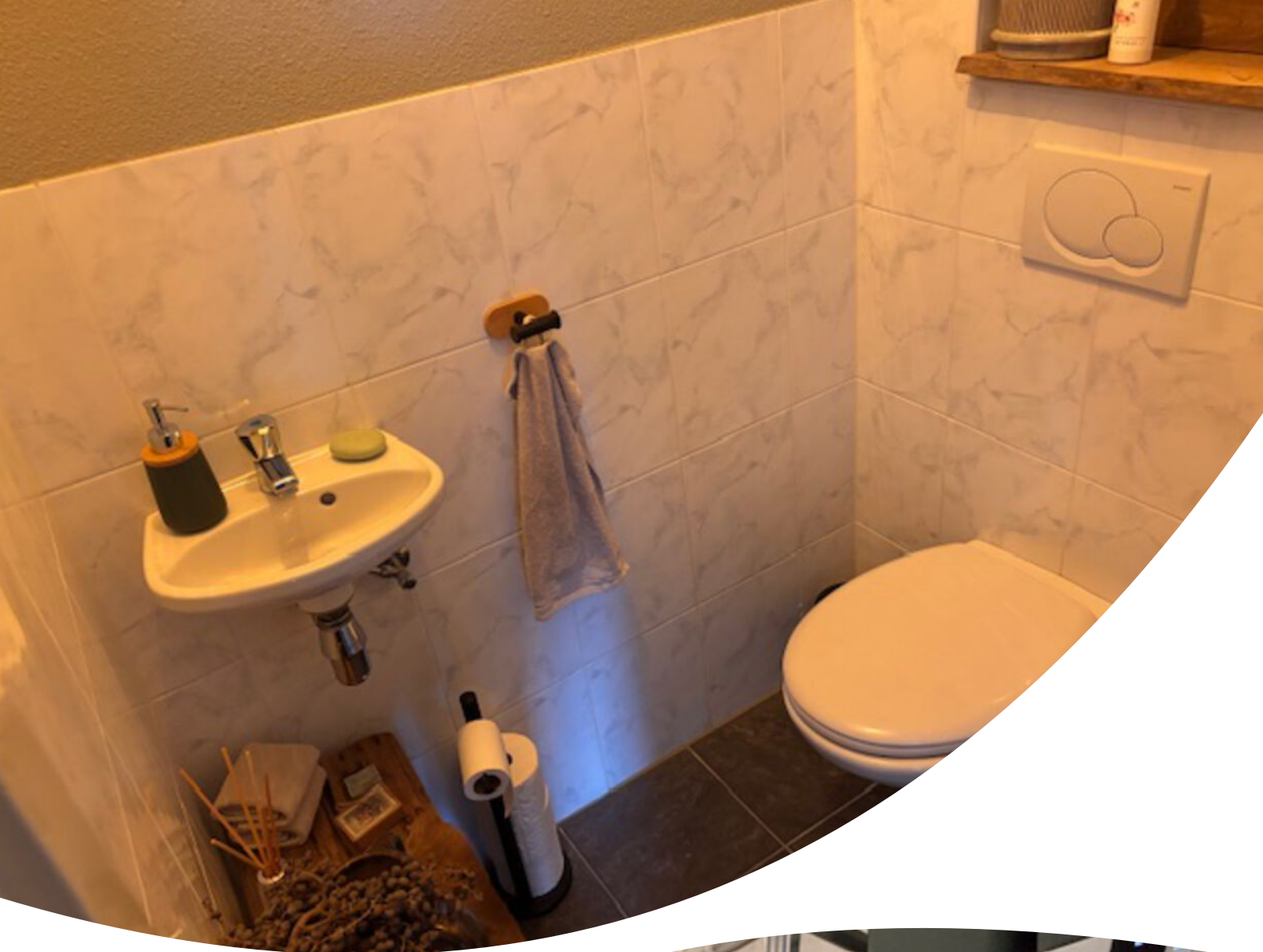












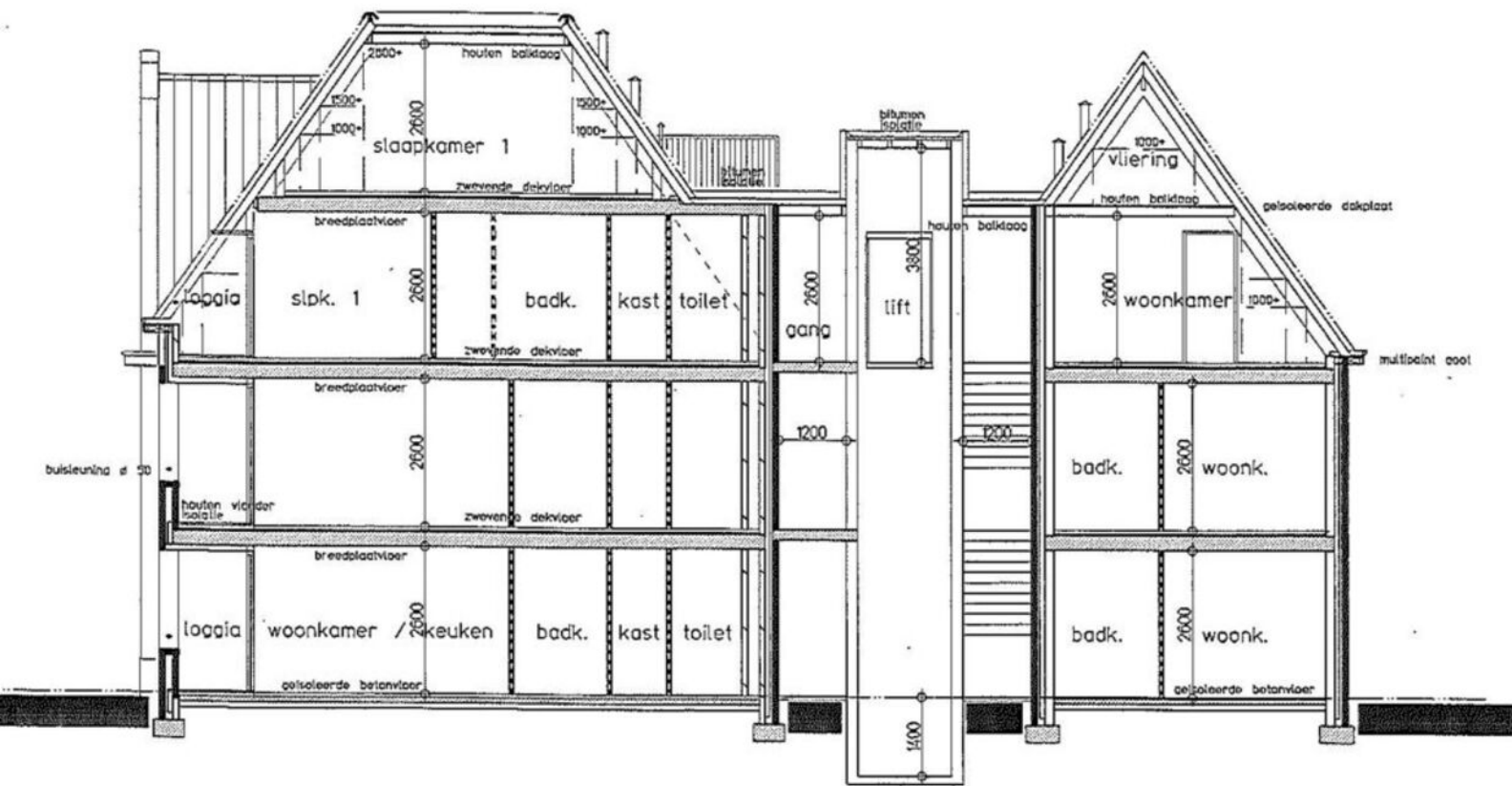




[illegible]

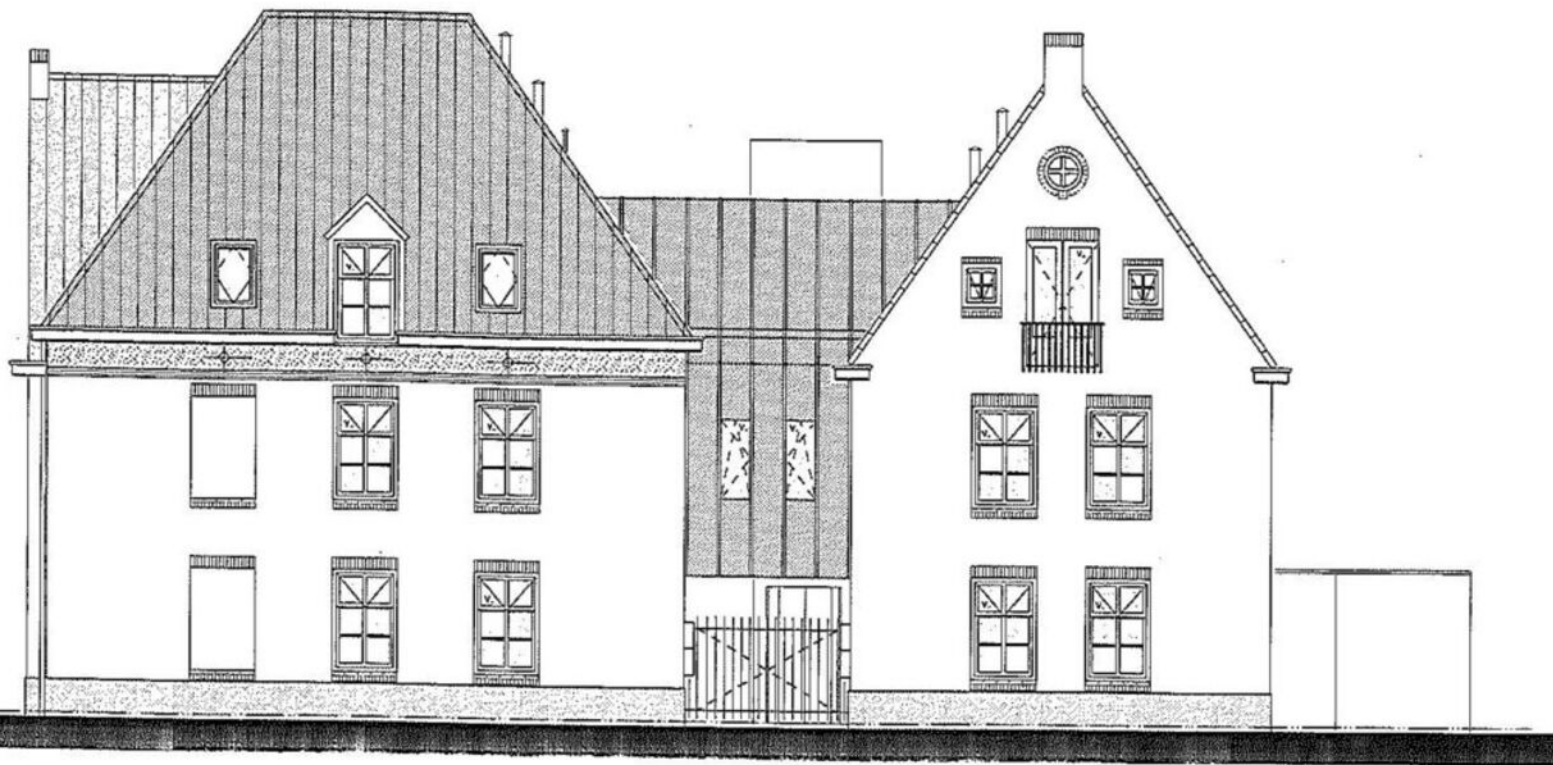


# Plattegrond



-doorsnede B-B-

# Plattegrond



v. = ventilatie voorziening

-voorgevel-

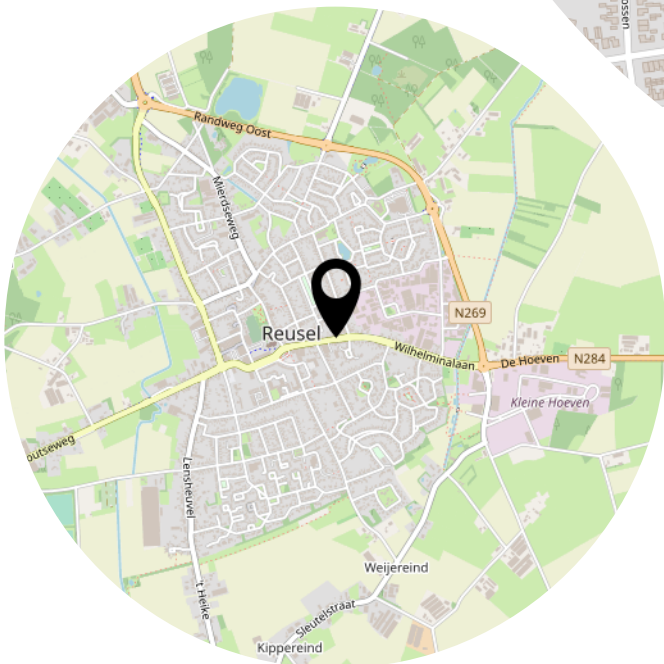
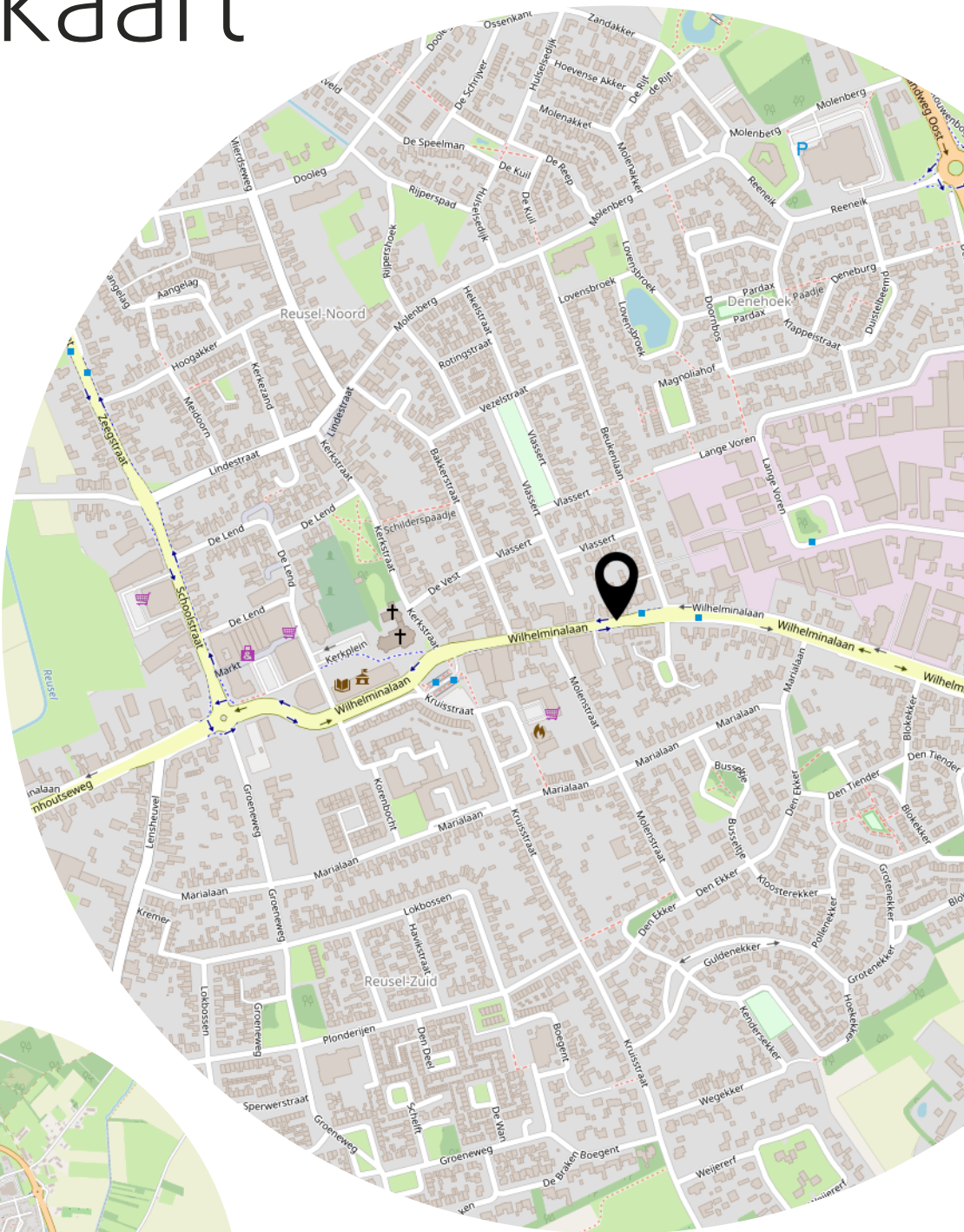


# Plattegrond



v. = ventilatie voorziening  
-linkergevel-

# Locatie op de kaart





# Heeft u interesse?



**vastgoedcert**  
gecertificeerd

Wilhelminalaan 68  
5541 CZ Reusel

0497-645341  
[info@benstraatman.nl](mailto:info@benstraatman.nl)  
[www.benstraatman.nl](http://www.benstraatman.nl)