

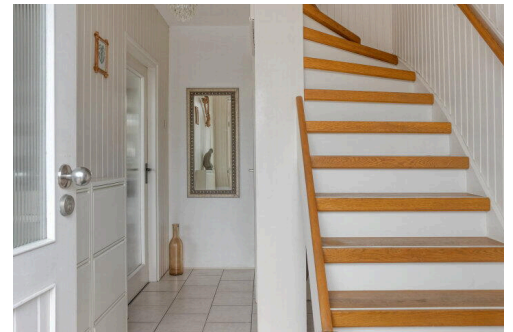
# Beverwijk

Laan der Nederlanden 76 | Vraagprijs € 399.000 k.k.



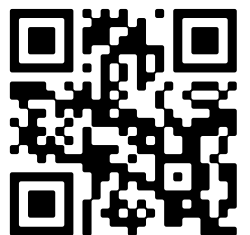
## BESCHIKBAAR

[WWW.LAANDERNEDERLANDEN76.NL](http://WWW.LAANDERNEDERLANDEN76.NL)



<b>Type object:</b>	Tussenwoning
<b>Bouwjaar:</b>	1965
<b>Woonoppervlakte:</b>	113 m <sup>2</sup>
<b>Perceeloppervlakte:</b>	120 m <sup>2</sup>
<b>Inhoud:</b>	399 m <sup>3</sup>
<b>Aantal kamers:</b>	5 kamers (4 slaapkamers)
<b>Website:</b>	<a href="http://www.laandernederlanden76.nl">www.laandernederlanden76.nl</a>

**Bakker**  
MAKELAARDIJ



# Omschrijving

## Laan der Nederlanden 76, 1946 AB Beverwijk

Royale uitgebouwde eengezinswoning met zonnige achtertuin.

Deze ruime tussenwoning heeft een vrij uitzicht aan de voorzijde en is goed onderhouden.

De woning is uitgebouwd aan de achterzijde en heeft een lichte, ruime woonkamer met halfopen keuken, vier slaapkamers en praktische stenen berging. Op geringe afstand van winkelcentra "Wijkerbaan" en "Europaplein", park "Overbos", scholen, uitvalswegen en openbaar vervoer.

Bent u op zoek naar een ruime, goed onderhouden en centraal gelegen woning in Beverwijk? Dan is dit uw kans!

Bouwjaar: 1965

Woonoppervlakte: 113 m<sup>2</sup>

Perceeloppervlakte: 120 m<sup>2</sup>

Externe bergruimte: 8 m<sup>2</sup>

Inhoud: 399 m<sup>2</sup>

Indeling:

Begane grond;

Entree met hal, toiletruimte en trapopgang. Vanuit de hal toegang tot de lichte, open leefruimte met woonkamer en eethoek. De halfopen keuken is praktisch ingericht en grenst aan de eethoek. Grote raampartijen zorgen voor veel daglicht en een prettige woonbeleving.

Eerste verdieping:

Overloop, twee ruime slaapkamers, separate toilet, werk/studeerkamer en wasruimte met aansluitingen voor droger/wasmachine.

Tweede verdieping:

Vaste trap naar riante slaapkamer met groot dakkapel, technische ruimte met CV-ketel, badkamer met inloopdouche, ligbad en wastafel. Daarnaast is er genoeg bergruimte aanwezig.

Tuin:

Zonnige, onderhoudsvriendelijke achtertuin op het zuidwesten. De tuin beschikt over een stenen berging, ideaal voor opslag. Een prettige buitenruimte om in alle rust van het buitenleven te genieten.

Bijzonderheden:

- Extra leefruimte dankzij uitbouw aan de achterzijde
- vrij uitzicht en parkeerplaatsen aan de voorzijde
- Energielabel B
- CV-ketel geplaatst in 2023
- Gunstige ligging nabij voorzieningen

- Handige berging voor extra opslag
- 1e en 2e etage voorzien van kunststof kozijnen met HR-glas

Interesse in dit huis? Schakel direct uw eigen NVM-aankoopmakelaar in. Uw NVM-aankoopmakelaar komt op voor úw belang en bespaart u tijd, geld en zorgen. Adressen van collega NVM-aankoopmakelaars vindt u op Funda.

## Kenmerken

Vraagprijs:	€ 399.000 k.k.
Aanvaarding:	In overleg

## Bouw

Object type:	Eengezinswoning, tussenwoning
Soort bouw:	Bestaande bouw
Bouwjaar:	1965
Soort dak:	Zadeldak bedekt met pannen

## Oppervlakte en inhoud

Woonoppervlakte:	113 m²
Perceeloppervlakte:	120 m²
Inhoud:	399 m³
Externe bergruimte:	8 m²
Gebouwgebonden buitenruimte:	1 m²

## Indeling

Aantal kamers:	5 kamers (4 slaapkamers)
Aantal badkamers:	1 badkamer
Badkamervoorzieningen:	Ligbad, douche, wastafel
Aantal woonlagen:	3 woonlagen
Voorzieningen:	Rolluiken, tv-kabel, buitenzonwering

## Energie

Energielabel:	B
Isolatie:	Dakisolatie, muurisolatie, hr glas
Verwarming:	Cv-ketel
Warm water:	Cv-ketel
Cv ketel:	Combiketel gas gestookt uit 2023 (eigendom)

## Buitenruimte

Ligging:	In woonwijk, vrij uitzicht
Tuin:	Achtertuint, voortuin

Achtertuint:	44 m <sup>2</sup> (8 meter diep en 5.5 meter breed)
Ligging tuin:	Gelegen op het zuidwesten en bereikbaar via achterom

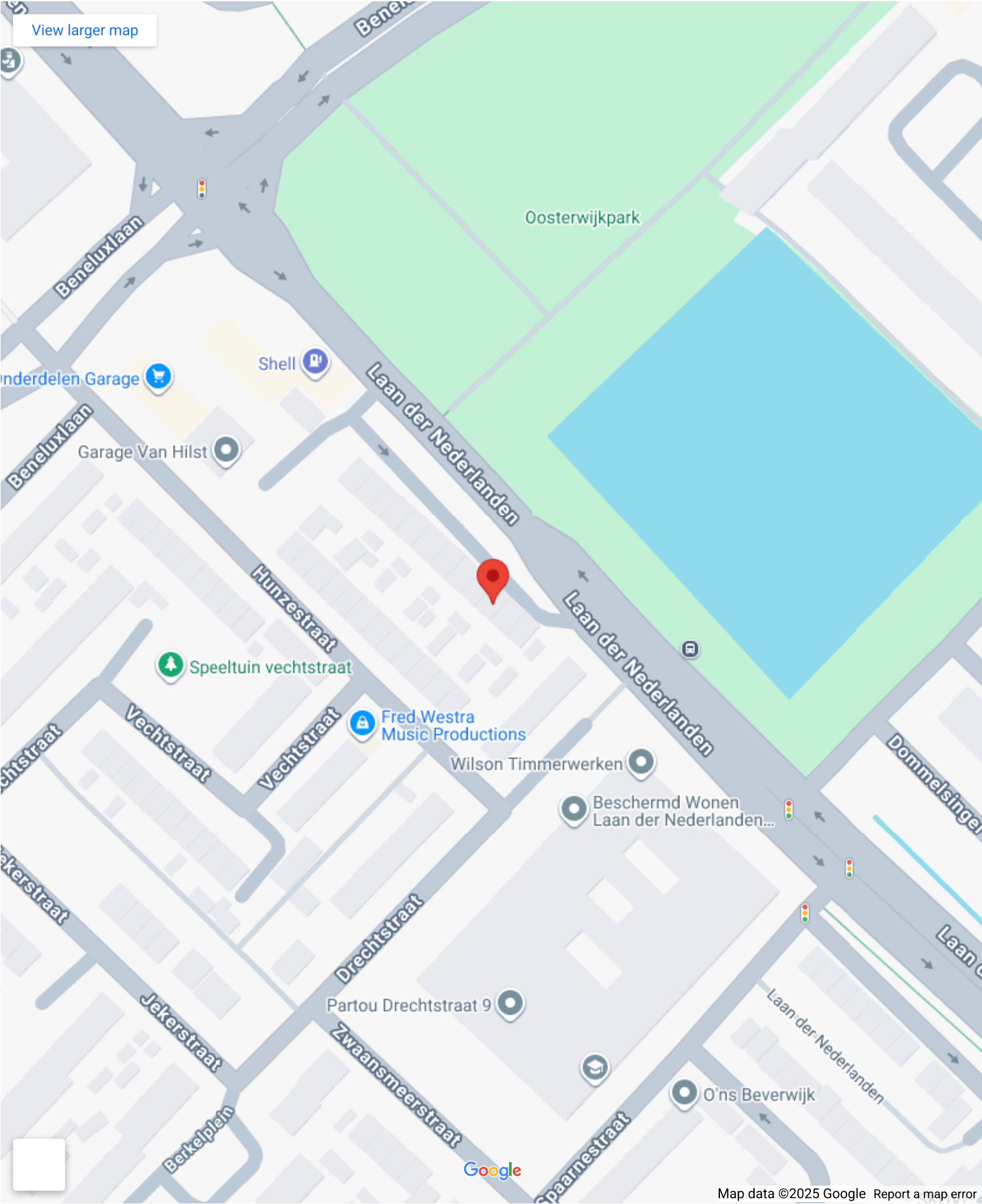
**Bergruimte**

Schuur berging:	Vrijstaand steen
Soort parkeergelegenheid:	Openbaar parkeren

**Garage**

Soort garage:	Geen garage
---------------	-------------

# Op de kaart

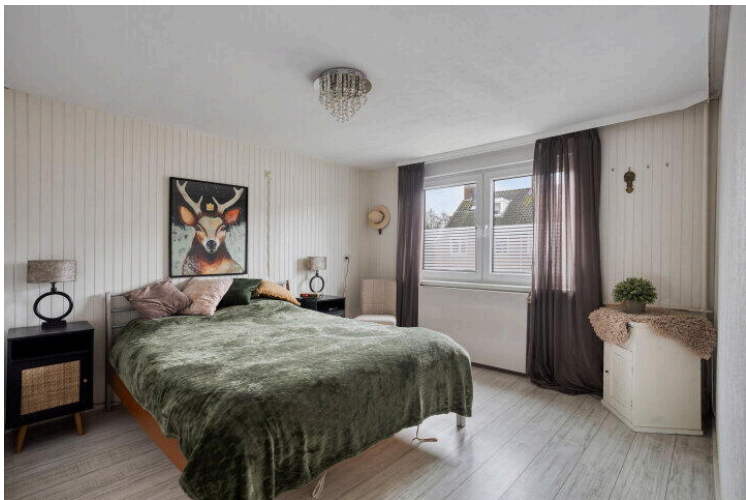


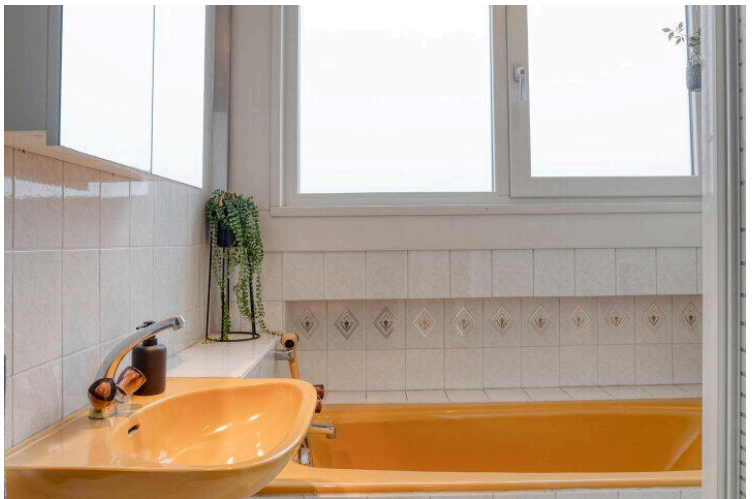
A detailed map of the Netherlands, specifically the region around Amsterdam and Haarlem. A red pin marks the location of 'Laan der Nederlanden 76, 1946 AB' in Beverwijk. The map shows major roads, including the A9 and N246, and various cities and towns such as Amsterdam, Haarlem, Beverwijk, and Alkmaar. The North Sea is visible on the left side of the map. A search bar at the top left contains the text 'Laan der Nederlanden 76' and 'Laan der Nederlanden 76, 1946 AB Beverwijk'. A 'Directions' button is located next to the search bar. A 'View larger map' link is also present. The Google logo is visible at the bottom center of the map.

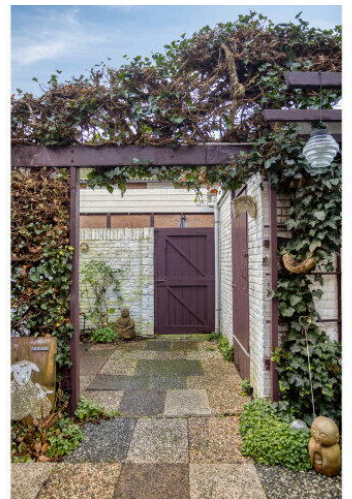
Map data ©2025 Google [Report a map error](#)



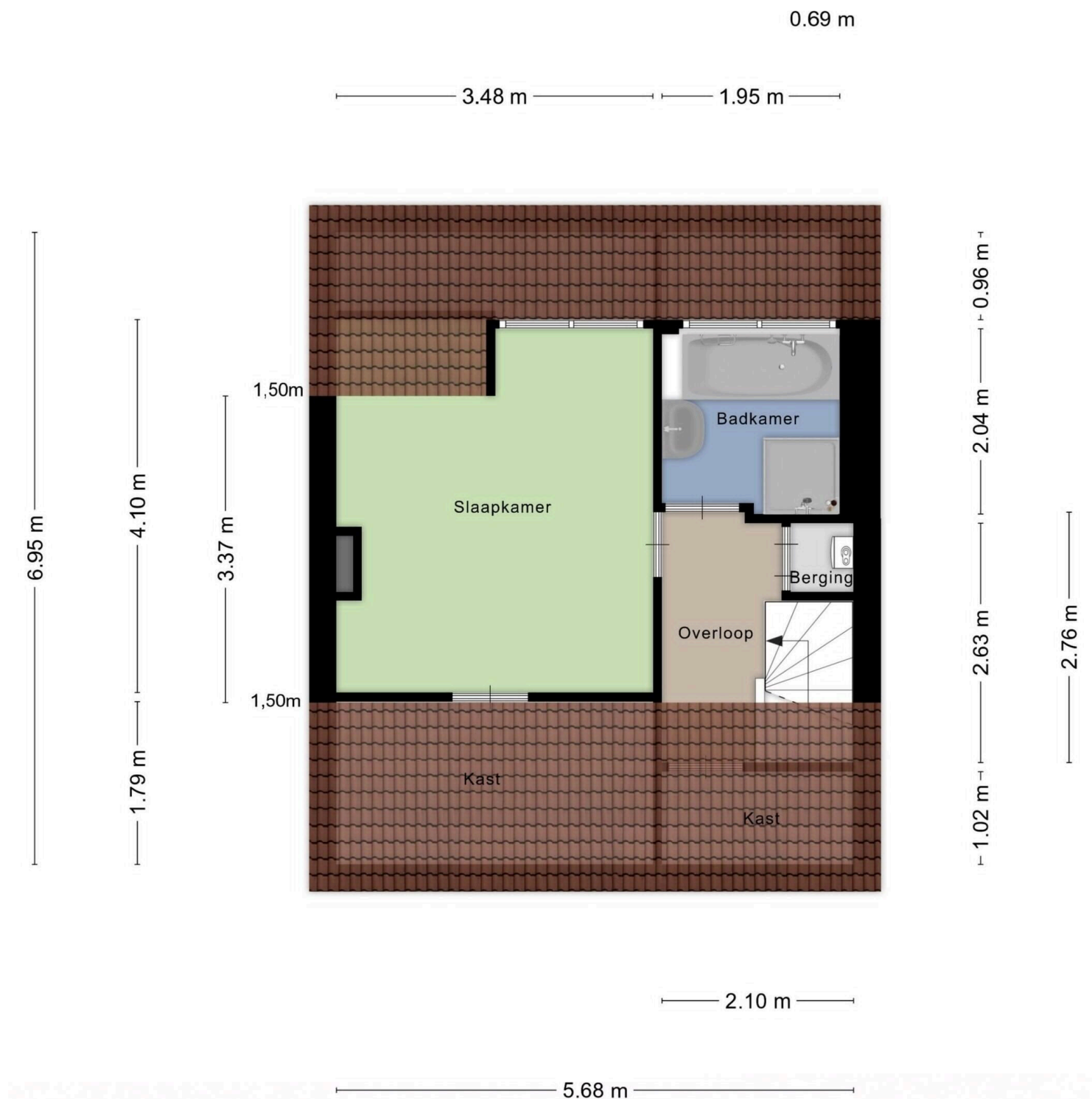




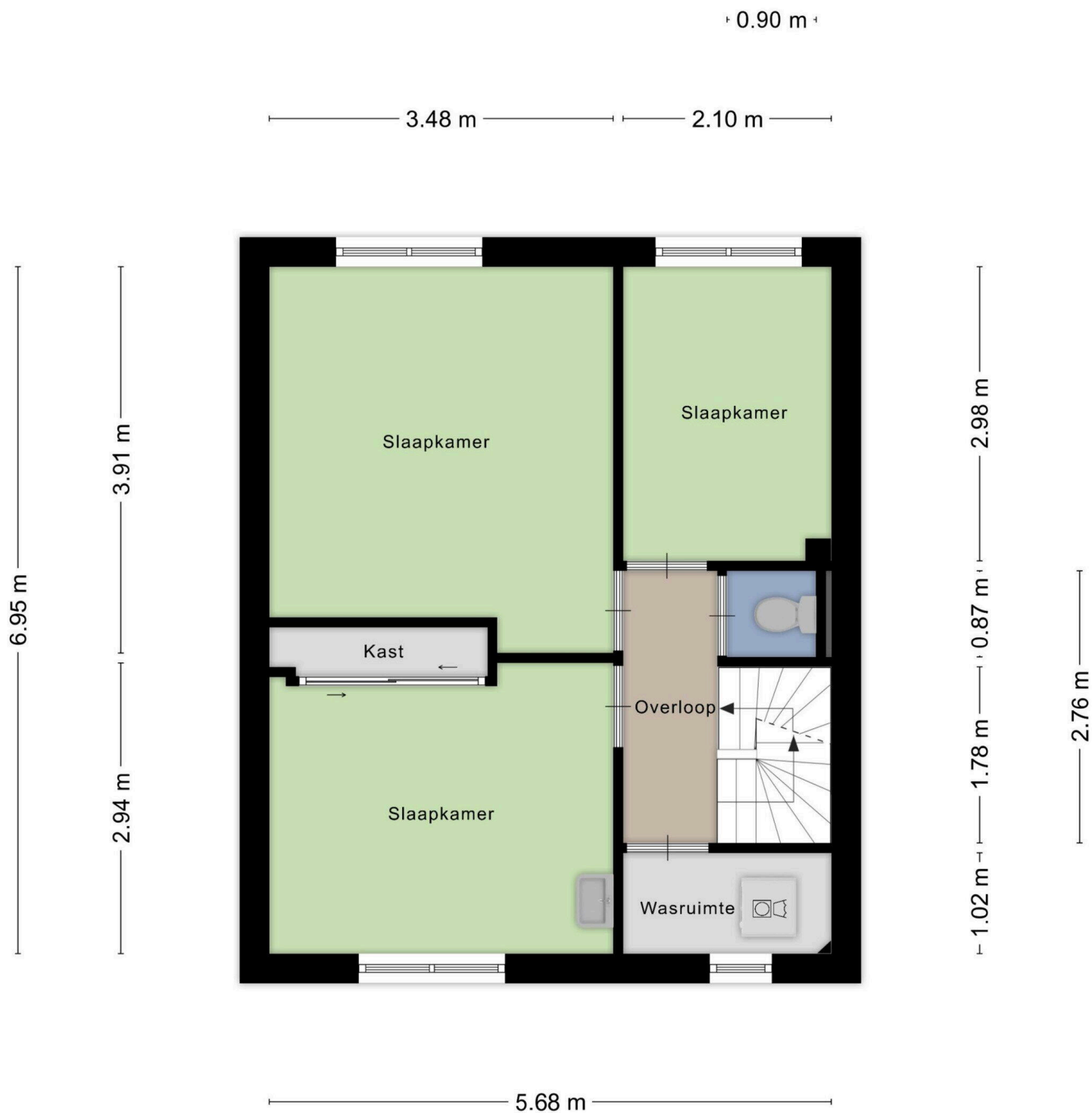








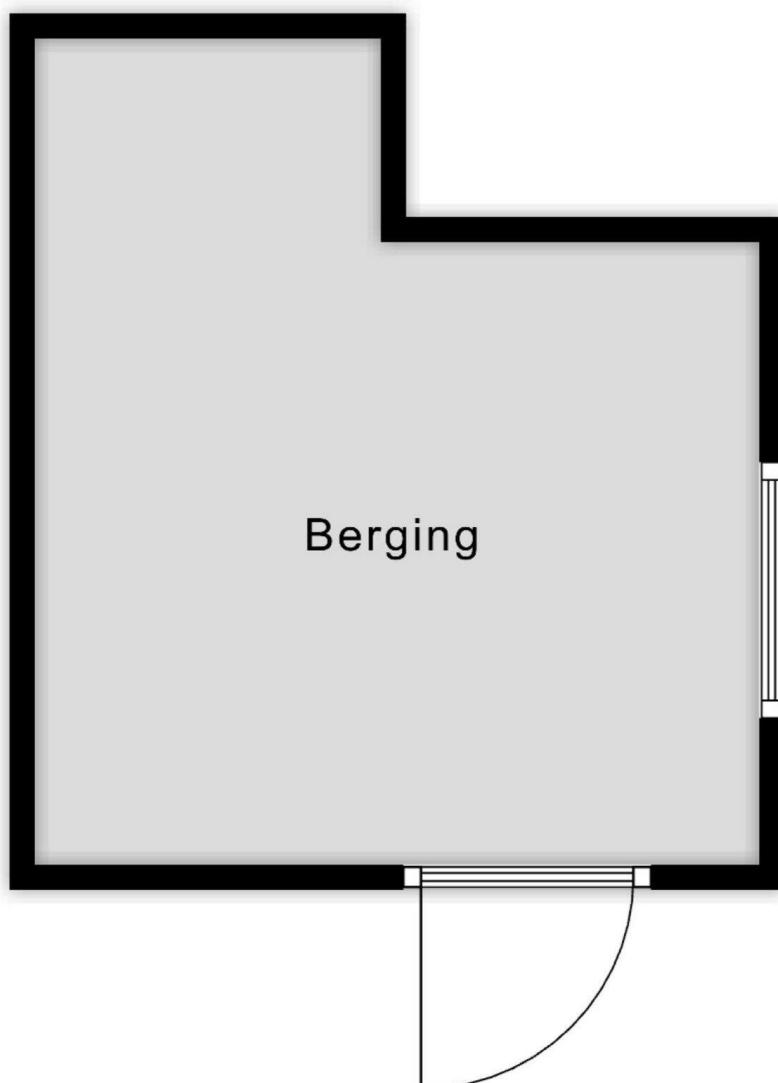
Aan de plattegronden kunnen geen rechten worden ontleend  
© Zibber [www.zibber.nl](http://www.zibber.nl)



Aan de plattegronden kunnen geen rechten worden ontleend  
© Zibber [www.zibber.nl](http://www.zibber.nl)

1.37 m

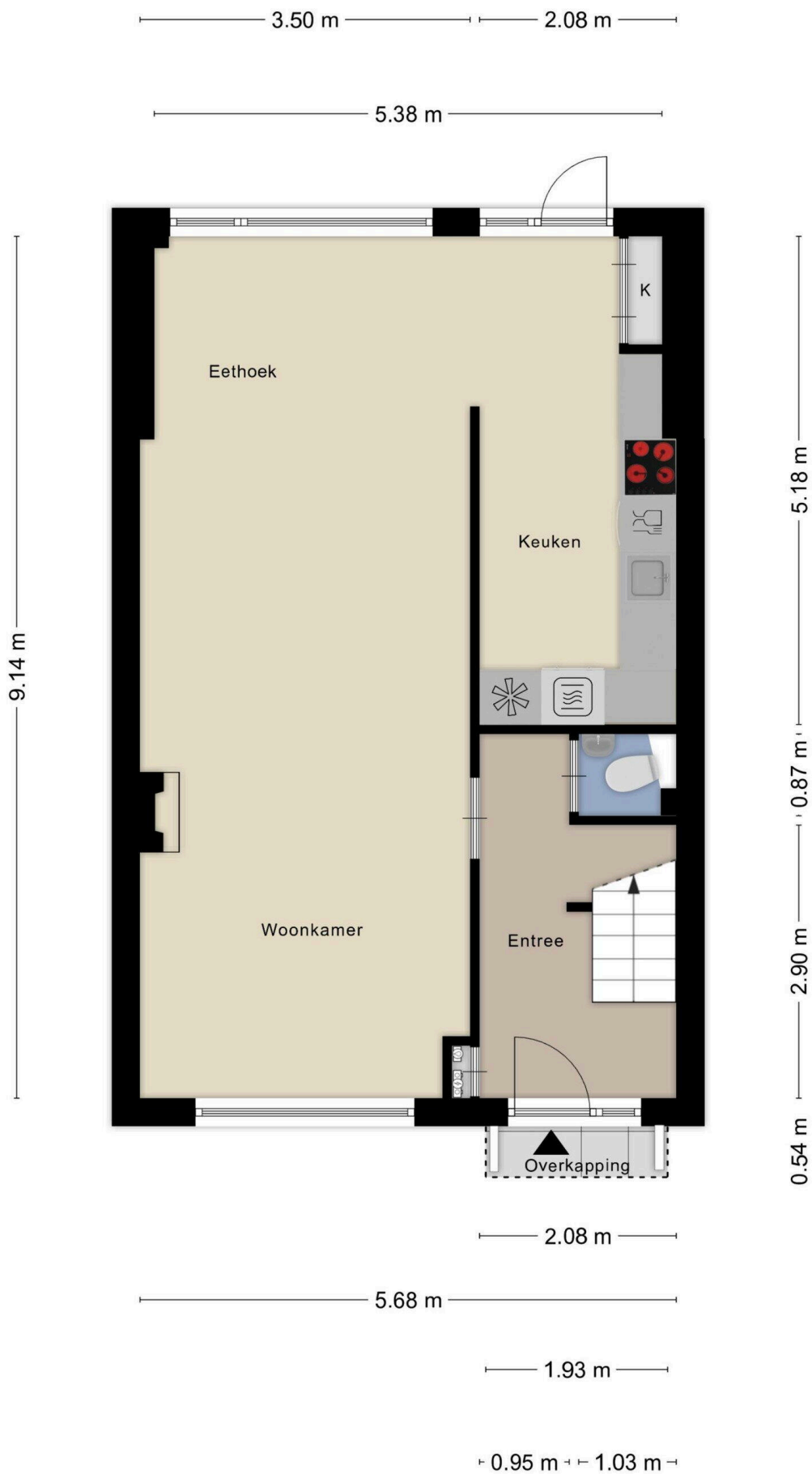
3.27 m



2.47 m

2.86 m

Aan de plattegronden kunnen geen rechten worden ontleend  
© Zibber [www.zibber.nl](http://www.zibber.nl)



Aan de plattegronden kunnen geen rechten worden ontleend  
 © Zibber [www.zibber.nl](http://www.zibber.nl)

**Laan der Nederlanden 76**

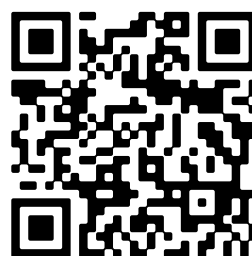
[www.laandernederlanden76.nl](http://www.laandernederlanden76.nl)



**Bakker Makelaardij**

Bootsmanszij 2  
1941 JJ, Beverwijk

[www.bakkermakelaardij.com](http://www.bakkermakelaardij.com)  
0251 - 291 129



📱 Scan Mij!