

Meerjarenonderhoudsplan

91075-1 • VvE Rond de Wijkertoren

Kerkstraat, Burg Scholtenstraat, Peperstraat, Baanstraat, Torenstraat, Trijntje
Kemp-Haanstraat
Beverwijk



INLEIDING

Voor u ligt het Meerjarenonderhoudsplan voor de Vereniging van Eigenaren VvE Rond de Wijkertoren te Beverwijk. Vooraf dient opgemerkt te worden dat de hoeveelheden die gebruikt zijn om de planning op te stellen, zoals vierkante meters en stuks gebaseerd zijn op de verstrekte stukken door de VvE. Hieronder zal nog kort ingegaan worden op de wijze van ontstaan van het rapport en de opbouw van het rapport.

BOUWKUNDIGE STAAT

De beoordeling van de bouwkundige staat van het object heeft betrekking op twee zaken:

1. De kwaliteit van het object en de samengestelde bouwdelen: hierbij wordt bekeken of er in de bouwdelen gebreken of constructiefouten zijn te constateren.
2. De mate waarin de kwaliteit van de bouwdelen is verminderd door het verouderingsproces.

Het oordeel is gebaseerd op visuele inspecties.

Onderdelen van het object die niet of gedeeltelijk controleerbaar zijn, worden ingeschat op basis van hun ouderdom en de voor betreffende bouwdelen normaal geldende levensduur. Het betreft hier in hoofdzaak installaties (bijvoorbeeld riolering) of ruimtes die niet te inspecteren waren.

RAPPORT

De opbouw van het rapport is als volgt:

- Voorblad.
- Inleiding.
- Algemene gegevens
- Overzicht elementen
- Bevindingen
- Jaarplan (Handelingen die in het huidige jaar moeten worden uitgevoerd).
- 20 jarenbegroting
- Kapitalisatie
- Planning
- Bijdrage maandelijks

91075-1 • VvE Rond de Wijkertoren
Kerkstraat, Burg Scholtenstraat, Peperstraat, Baanstraat,
Torenstraat, Trijntje Kemp-Haanstraat • Beverwijk



Algemene Objectgegevens

Code

Code 91075-1

Object

Naam VvE Rond de Wijkertoren

Aantal eenheden 157

Adres Kerkstraat, Burg Scholtenstraat, Peperstraat, Baanstraat, Torenstraat, Trijntje Kemp-Haanstraat

Plaats Beverwijk

Inspecteur ing. Jacob de Boer / ing. Niels de Boer

Inspectiedatum 22-11-2024

Opdrachtgever

Klantcode 520

Naam VvE Rond de Wijkertoren

Technisch

Monumentaal Nee

Ligging van het object Stedelijk

Bouwjaar 1982

Financieel

Prijspeil 1-1-2024

BTW De bedragen in de begrotingen zijn inclusief BTW

BTW tarief Hoog/Laag tarief is toegepast: Hoog = 21,0%; Laag = 9,0%

Overige

Specialistisch onderzoek De staat van de rookgasafvoer van de CV-installatie en de binnenriolering is onbekend, het uitgangspunt in de MJOP is dat deze in goede staat zijn.

Opmerkingen De bevindingen gelden over het algemeen voor alle blokken, tenzij er bij de locatie een specifieke plek is genoemd.
Het uitgangspunt in de MJOP is dat de trappenhuis puien inclusief bellen tableau en postkasten, in 2025 worden vervangen en het voegwerk in dat jaar wordt hersteld.
De CV ketels vallen onder de VvE en zijn als zodanig opgenomen in de MJOP.
Het schilderwerk is in een cyclus van 7 jaar opgenomen in de MJOP. De overige werkzaamheden zijn zoveel mogelijk op deze cyclus afgestemd zodat van dezelfde steigers/hoogwerkers gebruik kan worden gemaakt.

Weersgesteldheid Regenachtig

Elementenoverzicht

91075-1 • VvE Rond de Wijkertoren

Kerkstraat, Burg Scholtenstraat, Peperstraat, Baanstraat, Torenstraat, Trijntje Kemp-Haanstraat
Beverwijk

Toelichting:

Element: Een omschrijving van de bouwkundige of installatietechnische elementen die onderhoudsgevoelig zijn.

Locatie: De plaats waar het element zich bevindt.

Hoeveelheid/eenheid: Het aantal met de betreffende meeteenheid dat onderhouden moet worden.

Conditie: Deze geeft de conditie van de bouwkundige staat weer en is als volgt opgebouwd:

1 = Uitstekende conditie

2 = Goed

3 = Redelijk

4 = Matig

5 = Slecht

6 = Zeer slecht

8 = Nader onderzoek nodig

9 = Niet te inspecteren

**91075-1 • VvE Rond de Wijkertoren
Kerkstraat, Burg Scholtenstraat, Peperstraat, Baanstraat,
Torenstraat, Trijntje Kemp-Haanstraat • Beverwijk**



Code	Element	Locatie	Hvh Ehd	Conditie
21	Buitenwanden			
2110	Gevelconstructie metselwerk	Blok 1 Gevels	1505,31 m2	3
2110	Gevelconstructie metselwerk	Blok 2 Gevels	1752,75 m2	1
2110	Gevelconstructie metselwerk	Blok 3 Gevels	1955,88 m2	1
2110	Gevelconstructie metselwerk	Blok 4 Gevels	2576,14 m2	1
2110	Loodslabben opgaand werk	Blok 1 Gevels, dak	7,00 m1	1
2110	Loodslabben opgaand werk	Blok 3 Gevels, dak	7,00 m1	1
2110	Loodslabben opgaand werk	Blok 4 Gevels, dak	10,00 m1	1
2110	Dilatatievoeg kit op rugvulling	Blok 1 Gevels	1,00 pst	4
2110	Dilatatievoeg kit op rugvulling	Blok 2 Gevels	1,00 pst	4
2110	Dilatatievoeg kit op rugvulling	Blok 3 Gevels	1,00 pst	4
2110	Dilatatievoeg kit op rugvulling	Blok 4 Gevels	1,00 pst	4
2110	Dilatatie kitvoeg	Blok 1 Balkon	9,00 m1	2
2110	Dilatatie kitvoeg	Blok 2 Balkon	3,00 m1	2
2110	Dilatatie kitvoeg	Blok 3 Balkon	9,00 m1	2
2110	Dilatatie kitvoeg	Blok 4 Balkon	12,00 m1	2
22	Binnenwanden			
2221	Binnenwand schoonmetselwerk	Blok 1 Trappenhuis	1,00 pst	1
2221	Binnenwand schoonmetselwerk	Blok 2 Trappenhuis	1,00 pst	1
2221	Binnenwand schoonmetselwerk	Blok 3 Trappenhuis	1,00 pst	2
2221	Binnenwand schoonmetselwerk	Blok 4 Trappenhuis	1,00 pst	1
23	Vloeren			
2322	Balkonconstructie beton	Blok 1 Gevels	125,70 m2	3
2322	Balkonconstructie beton	Blok 2 Gevels	91,80 m2	2
2322	Balkonconstructie beton	Blok 3 Gevels	130,68 m2	1

91075-1 • VvE Rond de Wijkertoren
Kerkstraat, Burg Scholtenstraat, Peperstraat, Baanstraat,
Torenstraat, Trijntje Kemp-Haanstraat • Beverwijk



Code	Element	Locatie	Hvh Ehd	Conditie
2322	Balkonconstructie beton	Blok 4 Gevels	177,00 m2	1
2322	Balkonconstructie console beton	Blok 1 Gevels	21,00 pst	1
2322	Balkonconstructie console beton	Blok 4 Gevels	35,00 pst	1
24	Trappen en hellingen			
2410	Binnentrappen hout - metaal	Blok 1 Trappenhuis	17,00 st	1
2410	Binnentrappen hout - metaal	Blok 2 Trappenhuis	10,00 st	1
2410	Binnentrappen hout - metaal	Blok 3 Trappenhuis	17,00 st	1
2410	Binnentrappen hout - metaal	Blok 4 Trappenhuis	23,00 st	1
27	Daken			
2716	Gootconstructie goot + beugels zink	Blok 1 Gevels	69,10 m1	2
2716	Gootconstructie goot + beugels zink	Blok 2 Gevels	73,50 m1	2
2716	Gootconstructie goot + beugels zink	Blok 3 Gevels	99,50 m1	2
2716	Gootconstructie goot + beugels zink	Blok 4 Gevels	135,50 m1	2
2716	Boeiboord hardhout	Blok 1 Gevels	26,10 m2	1
2716	Boeiboord hardhout	Blok 2 Gevels	25,30 m2	1
2716	Boeiboord hardhout	Blok 3 Gevels	37,00 m2	1
2716	Boeiboord hardhout	Blok 4 Gevels	42,30 m2	1
2716	Boeiboord multiplex	Blok 2 Bergingen	22,80 m2	1
2716	Boeiboord multiplex	Blok 3 Bergingen	51,30 m2	1
2722	Panlatten hout	Blok 1 Dak	293,00 m2	2
2722	Panlatten hout	Blok 2 Dak	240,00 m2	2
2722	Panlatten hout	Blok 3 Dak	374,00 m2	2
2722	Panlatten hout	Blok 4 Dak	373,70 m2	2

91075-1 • VvE Rond de Wijkertoren
Kerkstraat, Burg Scholtenstraat, Peperstraat, Baanstraat,
Torenstraat, Trijntje Kemp-Haanstraat • Beverwijk



Code	Element	Locatie	Hvh Ehd	Conditie
31	Buitenwandopeningen			
3120	Betonband/latei	Blok 1 Gevels	159,20 m1	3
3120	Betonband/latei	Blok 2 Gevels	134,80 m1	3
3120	Betonband/latei	Blok 3 Gevels	201,08 m1	3
3120	Betonband/latei	Blok 4 Gevels	321,60 m1	3
3120	Raamdorpel gres/ijzerklinker	Blok 1 Gevels	226,60 m1	3
3120	Raamdorpel gres/ijzerklinker	Blok 2 Gevels	238,20 m1	3
3120	Raamdorpel gres/ijzerklinker	Blok 3 Gevels	275,20 m1	3
3120	Raamdorpel gres/ijzerklinker	Blok 4 Gevels	440,30 m1	3
3120	Raamkozijn buiten hardhout FSC-keurmerk	Blok 1 Gevels	497,58 m2	1
3120	Raamkozijn buiten hardhout FSC-keurmerk	Blok 2 Gevels	447,88 m2	1
3120	Raamkozijn buiten hardhout FSC-keurmerk	Blok 3 Gevels	520,00 m2	1
3120	Raamkozijn buiten hardhout FSC-keurmerk	Blok 4 Gevels	862,44 m2	1
3120	Kozijn buiten aluminium VMRG-keurmerk	Blok 1 Trappenhuis petjes (4 x bestaand)	90,40 m2	4
3120	Kozijn buiten aluminium VMRG-keurmerk	Blok 2 Trappenhuis petjes (1 x bestaand)	22,60 m2	4
3120	Kozijn buiten aluminium VMRG-keurmerk	Blok 3 Trappenhuis petjes (2 x bestaand 1 x nieuw)	67,80 m2	4
3120	Kozijn buiten aluminium VMRG-keurmerk	Blok 4 Trappenhuis petjes (1 x bestaand 3 x nieuw)	102,80 m2	4
3130	Deurkozijn buiten hardhout	Blok 1 Bergingen	69,30 m2	1
3130	Deurkozijn buiten hardhout	Blok 2 Bergingen	37,80 m2	1
3130	Deurkozijn buiten hardhout	Blok 3 Bergingen	75,60 m2	1
3130	Deurkozijn buiten hardhout	Blok 4 Bergingen	84,00 m2	1
3131	Deuren hardhout	Blok 1 Gevels	41,00 st	1
3131	Deuren hardhout	Blok 2 Gevels	37,00 st	1
3131	Deuren hardhout	Blok 3 Gevels	45,00 st	1

91075-1 • VvE Rond de Wijkertoren
Kerkstraat, Burg Scholtenstraat, Peperstraat, Baanstraat,
Torenstraat, Trijntje Kemp-Haanstraat • Beverwijk



Code	Element	Locatie	Hvh Ehd	Conditie
3131	Deuren hardhout	Blok 4 Gevels	55,00 st	1
3131	Traphuisdeur hardhout	Blok 1 Trappenhuis	8,00 st	3
3131	Traphuisdeur hardhout	Blok 2 Trappenhuis	7,00 st	3
3131	Traphuisdeur hardhout	Blok 3 Trappenhuis	9,00 st	3
3131	Traphuisdeur hardhout	Blok 4 Trappenhuis	12,00 st	3
3131	Bergingsdeur hardhout	Blok 1 bergingen	33,00 st	1
3131	Bergingsdeur hardhout	Blok 2 Bergingen	18,00 st	1
3131	Bergingsdeur hardhout	Blok 3 Bergingen	36,00 st	1
3131	Bergingsdeur hardhout	Blok 4 Bergingen	40,00 st	1
3140	Kozijn buiten puivulling hardhout	Blok 1 Trappenhuis	104,40 m2	5
3140	Kozijn buiten puivulling hardhout	Blok 2 Trappenhuis	174,94 m2	5
3140	Kozijn buiten puivulling hardhout	Blok 3 Trappenhuis	206,46 m2	3
3140	Kozijn buiten puivulling hardhout	Blok 4 Trappenhuis	263,04 m2	5
32	Binnenwandopeningen			
3230	Kozijnen hout	Blok 1 Trappenhuis	77,70 m2	1
3230	Kozijnen hout	Blok 2 Trappenhuis	58,80 m2	1
3230	Kozijnen hout	Blok 3 Trappenhuis	79,80 m2	1
3230	Kozijnen hout	Blok 4 Trappenhuis	113,40 m2	1
3231	Binnendeur won.toeg. h.hout	Blok 1 Trappenhuis	37,00 st	1
3231	Binnendeur won.toeg. h.hout	Blok 2 Trappenhuis	28,00 st	1
3231	Binnendeur won.toeg. h.hout	Blok 3 Trappenhuis	38,00 st	1
3231	Binnendeur won.toeg. h.hout	Blok 4 Trappenhuis	54,00 st	1
34	Balustrades en leuningen			
3410	Balkonscherm volkern	Blok 1 Gevels	21,00 m2	1

91075-1 • VvE Rond de Wijkertoren
Kerkstraat, Burg Scholtenstraat, Peperstraat, Baanstraat,
Torenstraat, Trijntje Kemp-Haanstraat • Beverwijk



Code	Element	Locatie	Hvh Ehd	Conditie
3410	Balkonscherm volkern	Blok 2 Gevels	6,00 m2	1
3410	Balkonscherm volkern	Blok 3 Gevels	18,00 m2	1
3410	Balkonscherm volkern	Blok 4 Gevels	24,00 m2	1
3411	Binnentraphek metaal	Blok 1 Trappenhuis	57,00 m1	1
3411	Binnentraphek metaal	Blok 2 Trappenhuis	67,00 m1	1
3411	Binnentraphek metaal	Blok 3 Trappenhuis	84,00 m1	1
3411	Binnentraphek metaal	Blok 4 Trappenhuis	115,00 m1	1
3422	Leuning buiten staal	Blok 1 Balkon	28,00 m1	1
3422	Leuning buiten staal	Blok 2 Balkon	28,00 m1	1
3422	Leuning buiten staal	Blok 3 Balkon	16,00 m1	1
3422	Leuning buiten staal	Blok 4 Balkon	28,00 m1	1
3431	Binnentrapleuning hout	Blok 1 Trappenhuis	48,00 m1	1
3431	Binnentrapleuning hout	Blok 2 Trappenhuis	12,00 m1	1
3431	Binnentrapleuning hout	Blok 3 Trappenhuis	36,00 m1	1
3431	Binnentrapleuning hout	Blok 4 Trappenhuis	48,00 m1	1
37	Dakopeningen			
3720	Dakluik zink bekleed	Blok 1 Dak	2,00 st	1
3720	Dakluik zink bekleed	Blok 2 Dak	3,00 st	1
3720	Dakluik zink bekleed	Blok 3 Dak	3,00 st	1
3720	Dakluik zink bekleed	Blok 4 Dak	2,00 st	1
3724	Dakvenster-Velux	Blok 1 schuin dak	19,00 st	2
3724	Dakvenster-Velux	Blok 2 schuin dak	10,00 st	2
3724	Dakvenster-Velux	Blok 3 schuin dak	8,00 st	2
3724	Dakvenster-Velux	Blok 4 schuin dak	14,00 st	2

91075-1 • VvE Rond de Wijkertoren
Kerkstraat, Burg Scholtenstraat, Peperstraat, Baanstraat,
Torenstraat, Trijntje Kemp-Haanstraat • Beverwijk



Code	Element	Locatie	Hvh Ehd	Conditie
41	Buitenwandafwerkingen			
4111	Gevelafwerking voegwerk platvol	Blok 1 Gevels	1505,31 m2	3
4111	Gevelafwerking voegwerk platvol	Blok 2 Gevels	1752,75 m2	3
4111	Gevelafwerking voegwerk platvol	Blok 3 Gevels	1955,88 m2	3
4111	Gevelafwerking voegwerk platvol	Blok 4 Gevels	2576,14 m2	1
4112	Gevelbekleding hout	Blok 1 Loggia	24,00 m2	1
4112	Gevelbekleding hout	Blok 2 Loggia	24,00 m2	1
4112	Gevelbekleding hout	Blok 3 Loggia	36,00 m2	1
4112	Gevelbekleding hout	Blok 4 Loggia	48,00 m2	1
4112	Gevelbekleding volkern	Blok 1 Gevels rga koof	16,00 m2	1
4112	Gevelbekleding volkern	Blok 2 Gevels rga koof	9,00 m2	1
4112	Gevelbekleding volkern	Blok 4 Gevels rga koof	9,00 m2	1
43	Vloerafwerkingen			
4320	Loodaansluiting	Blok 1 Balkon	92,60 m1	1
4320	Loodaansluiting	Blok 2 Balkon	64,60 m1	1
4320	Loodaansluiting	Blok 3 Balkon	92,40 m1	1
4320	Loodaansluiting	Blok 4 Balkon	126,00 m1	1
4322	Balkon/galerij afwerking bitumen + tegel	Blok 1 Loggia	24,00 m2	1
4322	Balkon/galerij afwerking bitumen + tegel	Blok 2 Loggia	24,00 m2	1
4322	Balkon/galerij afwerking bitumen + tegel	Blok 3 Loggia	36,00 m2	1
4322	Balkon/galerij afwerking bitumen + tegel	Blok 4 Loggia	48,00 m2	1
4322	Vloerafwerking dubbel hard gebakken tegels	Blok 1 Trappenhuis	175,20 pst	2
4322	Vloerafwerking dubbel hard gebakken tegels	Blok 2 Trappenhuis	144,95 pst	2
4322	Vloerafwerking dubbel hard gebakken tegels	Blok 3 Trappenhuis	190,75 pst	2

91075-1 • VvE Rond de Wijkertoren
Kerkstraat, Burg Scholtenstraat, Peperstraat, Baanstraat,
Torenstraat, Trijntje Kemp-Haanstraat • Beverwijk



Code	Element	Locatie	Hvh Ehd	Conditie
4322	Vloerafwerking dubbel hard gebakken tegels	Blok 4 Trappenhuis	243,20 pst	2
46	Schilderwerk			
4621	Buitenschilderwerk boeiboord hout dekkend	Blok 1 Gevels	26,10 m2	1
4621	Buitenschilderwerk boeiboord hout dekkend	Blok 2 Bergingen	22,80 m2	1
4621	Buitenschilderwerk boeiboord hout dekkend	Blok 2 Gevels	25,30 m2	1
4621	Buitenschilderwerk boeiboord hout dekkend	Blok 3 Bergingen	51,30 m2	1
4621	Buitenschilderwerk boeiboord hout dekkend	Blok 3 Gevels	37,00 m2	1
4621	Buitenschilderwerk boeiboord hout dekkend	Blok 4 Gevels	42,30 m2	1
4621	Buitenschilderwerk deur hout dekkend	Blok 1 Bergingen	33,00 st	1
4621	Buitenschilderwerk deur hout dekkend	Blok 1 Gevels	45,00 st	1
4621	Buitenschilderwerk deur hout dekkend	Blok 2 Bergingen	18,00 st	1
4621	Buitenschilderwerk deur hout dekkend	Blok 2 Gevels	39,00 st	1
4621	Buitenschilderwerk deur hout dekkend	Blok 3 Bergingen	36,00 st	1
4621	Buitenschilderwerk deur hout dekkend	Blok 3 Gevels	50,00 st	1
4621	Buitenschilderwerk deur hout dekkend	Blok 4 Bergingen	40,00 st	1
4621	Buitenschilderwerk deur hout dekkend	Blok 4 Gevels	60,00 st	1
4621	Buitenschilderwerk gevelbekleding hout	Blok 1 Loggia	24,00 m2	1
4621	Buitenschilderwerk gevelbekleding hout	Blok 2 Loggia	24,00 m2	1
4621	Buitenschilderwerk gevelbekleding hout	Blok 3 Loggia	36,00 m2	1
4621	Buitenschilderwerk gevelbekleding hout	Blok 4 Loggia	48,00 m2	1
4621	Buitenschilderwerk puivulling hout dekkend	Blok 1 Trappenhuis	104,40 m2	1
4621	Buitenschilderwerk puivulling hout dekkend	Blok 2 Trappenhuis	174,94 m2	1
4621	Buitenschilderwerk puivulling hout dekkend	Blok 3 Trappenhuis	206,46 m2	1
4621	Buitenschilderwerk puivulling hout dekkend	Blok 4 Trappenhuis	263,04 m2	1

91075-1 • VvE Rond de Wijkertoren
Kerkstraat, Burg Scholtenstraat, Peperstraat, Baanstraat,
Torenstraat, Trijntje Kemp-Haanstraat • Beverwijk



Code	Element	Locatie	Hvh Ehd	Conditie
4622	Binnenschilderwerk metaal	Blok 1 Trappenhuis	144,00 m2	1
4622	Binnenschilderwerk metaal	Blok 2 Trappenhuis	120,00 m2	1
4622	Binnenschilderwerk metaal	Blok 3 Trappenhuis	108,00 m2	1
4622	Binnenschilderwerk metaal	Blok 4 Trappenhuis	171,00 m2	1
4631	Buitenschilderwerk kozijn hout dekkend	Blok 1 Bergingen	69,30 m2	1
4631	Buitenschilderwerk kozijn en raam hout dekkend	Blok 1 Gevels	497,58 m2	1
4631	Buitenschilderwerk kozijn hout dekkend	Blok 2 Bergingen	37,80 m2	1
4631	Buitenschilderwerk kozijn en raam hout dekkend	Blok 2 Gevels	447,88 m2	1
4631	Buitenschilderwerk kozijn hout dekkend	Blok 3 Bergingen	75,60 m2	1
4631	Buitenschilderwerk kozijn en raam hout dekkend	Blok 3 Gevels	520,00 m2	1
4631	Buitenschilderwerk kozijn hout dekkend	Blok 4 Bergingen	84,00 m2	1
4631	Buitenschilderwerk kozijn en raam hout dekkend	Blok 4 Gevels	862,44 m2	1
4632	Binnenschilderwerk kozijn en deur hout dekkend	Blok 1 Trappenhuis	310,90 m2	1
4632	Binnenschilderwerk kozijn en deur hout dekkend	Blok 2 Trappenhuis	256,34 m2	1
4632	Binnenschilderwerk kozijn en deur hout dekkend	Blok 3 Trappenhuis	382,86 m2	1
4632	Binnenschilderwerk kozijn en deur hout dekkend	Blok 4 Trappenhuis	479,24 m2	1
4634	Buitenschilderwerk hek en leuning metaal	Blok 1 Balkon	121,20 m2	1
4634	Buitenschilderwerk hek en leuning metaal	Blok 2 Balkon	72,80 m2	1
4634	Buitenschilderwerk hek en leuning metaal	Blok 3 Balkon	168,90 m2	1
4634	Buitenschilderwerk hek en leuning metaal	Blok 4 Balkon	169,00 m2	1
4645	Binnenschilderwerk betonconstructie plafond	Blok 1 Trappenhuis	178,00 m2	1
4645	Binnenschilderwerk betonconstructie plafond	Blok 2 Trappenhuis	104,00 m2	1
4645	Binnenschilderwerk betonconstructie plafond	Blok 3 Trappenhuis	149,00 m2	1
4645	Binnenschilderwerk betonconstructie plafond	Blok 4 Trappenhuis	208,00 m2	1

91075-1 • VvE Rond de Wijkertoren
Kerkstraat, Burg Scholtenstraat, Peperstraat, Baanstraat,
Torenstraat, Trijntje Kemp-Haanstraat • Beverwijk



Code	Element	Locatie	Hvh Ehd	Conditie
47	Dakafwerkingen			
4711	Dakbedekking APP+ballast	Blok 1 Dak	755,00 m2	1
4711	Dakbedekking APP+ballast	Blok 2 Dak	652,00 m2	1
4711	Dakbedekking APP+ballast	Blok 3 Dak	866,00 m2	1
4711	Dakbedekking APP+ballast	Blok 4 Dak	1122,00 m2	1
4711	Dakbedekking bitumen	Blok 1 Bergingen	198,00 m2	3
4711	Dakbedekking bitumen	Blok 2 Bergingen	198,00 m2	3
4711	Dakbedekking bitumen	Blok 3 Bergingen	198,00 m2	3
4711	Dakbedekking bitumen	Blok 4 Bergingen	249,00 m2	3
4711	Randstrook APP	Blok 1 Dak	240,00 m1	1
4711	Randstrook APP	Blok 2 Dak	218,00 m1	1
4711	Randstrook APP	Blok 3 Dak	281,00 m1	1
4711	Randstrook APP	Blok 4 Dak	551,00 m1	1
4711	Randstrook bitumineus	Blok 1 Bergingen	127,00 m1	3
4711	Randstrook bitumineus	Blok 2 Bergingen	76,00 m1	3
4711	Randstrook bitumineus	Blok 3 Bergingen	171,00 m1	3
4711	Randstrook bitumineus	Blok 4 Bergingen	195,00 m1	3
4711	Dakrandafwerking aluminium trim	Blok 1 Bergingen	127,00 m1	1
4711	Dakrandafwerking aluminium trim	Blok 1 Dak	249,00 m1	1
4711	Dakrandafwerking aluminium trim	Blok 2 Bergingen	76,00 m1	1
4711	Dakrandafwerking aluminium trim	Blok 2 Dak	218,00 m1	1
4711	Dakrandafwerking aluminium trim	Blok 3 Bergingen	171,00 m1	1
4711	Dakrandafwerking aluminium trim	Blok 3 Dak	281,00 m1	1
4711	Dakrandafwerking aluminium trim	Blok 4 Bergingen	195,00 m1	1

91075-1 • VvE Rond de Wijkertoren
Kerkstraat, Burg Scholtenstraat, Peperstraat, Baanstraat,
Torenstraat, Trijntje Kemp-Haanstraat • Beverwijk



Code	Element	Locatie	Hvh Ehd	Conditie
4711	Dakrandafwerking aluminium trim	Blok 4 Dak	551,00 m1	1
4712	Dakpan beton	Blok 1 Dak	293,00 m2	2
4712	Dakpan beton	Blok 2 Dak	240,00 m2	2
4712	Dakpan beton	Blok 3 Dak	374,00 m2	2
4712	Dakpan beton	Blok 4 Dak	373,70 m2	2
4712	Loodslab/loket hellend dak	Blok 1 Dak	3,80 m1	2
4712	Loodslab/loket hellend dak	Blok 2 Dak	3,80 m1	2
4712	Loodslab/loket hellend dak	Blok 3 Dak	3,80 m1	2
4712	Loodslab/loket hellend dak	Blok 4 Dak	7,60 m1	2
51	Warmteopwekking			
5114	Loodslab/loket schoorsteen	Blok 1 Dak	40,00 m1	3
5114	Loodslab/loket schoorsteen	Blok 2 Dak	32,00 m1	3
5114	Loodslab/loket schoorsteen	Blok 3 Dak	48,00 m1	3
5114	Loodslab/loket schoorsteen	Blok 4 Dak	60,00 m1	3
5121	CV-ketel combi Hr107 ketel	Blok 1 Algemeen	37,00 st	2
5121	CV-ketel combi Hr107 ketel	Blok 2 Algemeen	28,00 st	2
5121	CV-ketel combi Hr107 ketel	Blok 3 Algemeen	38,00 st	2
5121	CV-ketel combi Hr107 ketel	Blok 4 Algemeen	54,00 st	2
5124	Schoorsteen metselwerk	Blok 1 Dak	10,00 st	1
5124	Schoorsteen metselwerk	Blok 2 Dak	8,00 st	1
5124	Schoorsteen metselwerk	Blok 3 Dak	12,00 st	1
5124	Schoorsteen metselwerk	Blok 4 Dak	15,00 st	1
5124	Schoorsteen aluminium	Blok 1 Dak	10,00 st	1
5124	Schoorsteen aluminium	Blok 2 Dak	8,00 st	1

91075-1 • VvE Rond de Wijkertoren
Kerkstraat, Burg Scholtenstraat, Peperstraat, Baanstraat,
Torenstraat, Trijntje Kemp-Haanstraat • Beverwijk



Code	Element	Locatie	Hvh Ehd	Conditie
5124	Schoorsteen aluminium	Blok 3 Dak	12,00 st	1
5124	Schoorsteen aluminium	Blok 4 Dak	15,00 st	1
5124	Aanbrengen rookgasafvoerkanaal in bestaand kanaal	Blok 1 Algemeen	37,00 st	1
5124	Aanbrengen rookgasafvoerkanaal in bestaand kanaal	Blok 2 Algemeen	28,00 st	1
5124	Aanbrengen rookgasafvoerkanaal in bestaand kanaal	Blok 3 Algemeen	38,00 st	1
5124	Aanbrengen rookgasafvoerkanaal in bestaand kanaal	Blok 4 Algemeen	54,00 st	1
52	Afvoeren			
5211	Stadsuitloop lood	Blok 1 Gevels	17,00 st	1
5211	Stadsuitloop lood	Blok 2 Gevels	12,00 st	2
5211	Stadsuitloop lood	Blok 3 Gevels	18,00 st	2
5211	Stadsuitloop lood	Blok 4 Gevels	19,00 st	1
5211	Hemelwaterafvoer pvc. onderste deel metaal	Blok 1 Gevels	261,50 m1	2
5211	Hemelwaterafvoer pvc, onderste deel metaal	Blok 2 Gevels	197,20 m1	2
5211	Hemelwaterafvoer pvc, onderste deel metaal	Blok 3 Gevels	313,80 m1	2
5211	Hemelwaterafvoer pvc, onderste deel metaal	Blok 4 Gevels	222,30 m1	2
5211	Balkon/gallerij doorvoer vervangen	Blok 1 Gevels	19,00 st	1
5211	Balkon/gallerij doorvoer vervangen	Blok 2 Gevels	15,00 st	1
5211	Balkon/gallerij doorvoer vervangen	Blok 3 Gevels	19,00 st	1
5211	Balkon/gallerij doorvoer vervangen	Blok 4 Gevels	22,00 st	1
5240	Binnenriolering PVC	Blok 1 Algemeen	10,00 pst	2
5240	Binnenriolering PVC	Blok 2 Algemeen	8,00 pst	2
5240	Binnenriolering PVC	Blok 3 Algemeen	12,00 pst	2
5240	Binnenriolering PVC	Blok 4 Algemeen	15,00 pst	2

91075-1 • VvE Rond de Wijkertoren
Kerkstraat, Burg Scholtenstraat, Peperstraat, Baanstraat,
Torenstraat, Trijntje Kemp-Haanstraat • Beverwijk



Code	Element	Locatie	Hvh Ehd	Conditie
53	Water			
5310	Waterleidingnet compleet	Blok 1 Trappenhuis	148,00 m1	3
5310	Waterleidingnet compleet	Blok 2 Trappenhuis	112,00 m1	1
5310	Waterleidingnet compleet	Blok 3 Trappenhuis	152,00 m1	1
5310	Waterleidingnet compleet	Blok 4 Trappenhuis	216,00 m1	1
54	Gassen			
5410	Gasleidingnet compleet	Blok 1 Trappenhuis	148,00 m1	1
5410	Gasleidingnet compleet	Blok 2 Trappenhuis	112,00 m1	1
5410	Gasleidingnet compleet	Blok 3 Trappenhuis	152,00 m1	1
5410	Gasleidingnet compleet	Blok 4 Trappenhuis	216,00 m1	1
56	Warmtedistributie			
5610	CV-expansievat individueel	Blok 1 Algemeen	37,00 st	2
5610	CV-expansievat individueel	Blok 2 Algemeen	28,00 st	2
5610	CV-expansievat individueel	Blok 3 Algemeen	38,00 st	2
5610	CV-expansievat individueel	Blok 4 Algemeen	54,00 st	2
57	Luchtbehandeling			
5731	Mechanische ventilatie-unit	Blok 1 Algemeen	37,00 st	2
5731	Mechanische ventilatie-unit	Blok 2 Algemeen	28,00 st	2
5731	Mechanische ventilatie-unit	Blok 3 Algemeen	38,00 st	2
5731	Mechanische ventilatie-unit	Blok 4 Algemeen	54,00 st	2
61	Centrale elektrotechnische voorzieningen			
6111	Groepenkast	Blok 1 Trappenhuis	6,00 st	3
6111	Groepenkast	Blok 2 Trappenhuis	4,00 st	3
6111	Groepenkast	Blok 3 Trappenhuis	6,00 st	3
6111	Groepenkast	Blok 4 Trappenhuis	8,00 st	3

91075-1 • VvE Rond de Wijkertoren
Kerkstraat, Burg Scholtenstraat, Peperstraat, Baanstraat,
Torenstraat, Trijntje Kemp-Haanstraat • Beverwijk



Code	Element	Locatie	Hvh Ehd	Conditie
63	Verlichting			
6311	Elektra bedrading	Blok 1 Trappenhuis	1,00 pst	1
6311	Elektra bedrading	Blok 2 Trappenhuis	1,00 pst	1
6311	Elektra bedrading	Blok 3 Trappenhuis	1,00 pst	1
6311	Elektra bedrading	Blok 4 Trappenhuis	1,00 pst	1
6311	Elektra armaturen LED	Blok 1 Trappenhuis	28,00 st	1
6311	Elektra armaturen LED	Blok 2 Trappenhuis	28,00 st	1
6311	Elektra armaturen LED	Blok 3 Trappenhuis	28,00 st	1
6311	Elektra armaturen LED	Blok 4 Trappenhuis	35,00 st	1
64	Communicatie			
6411	Deurbelinstallatie	Blok 1 Trappenhuis	37,00 st	1
6411	Deurbelinstallatie	Blok 2 Trappenhuis	28,00 st	1
6411	Deurbelinstallatie	Blok 3 Trappenhuis	38,00 st	1
6411	Deurbelinstallatie	Blok 4 Trappenhuis	54,00 st	1
81	Losse verkeersinventarisatie			
8111	Postkasten	Blok 1 Trappenhuis	37,00 st	1
8111	Postkasten	Blok 2 Trappenhuis	28,00 st	1
8111	Postkasten	Blok 3 Trappenhuis	38,00 st	1
8111	Postkasten	Blok 4 Trappenhuis	54,00 st	1
90	Terrein			
9032	Hekwerk metaal	Blok 1 Gevels	100,20 m1	1
9032	Hekwerk metaal	Blok 2 Gevels	66,80 m1	1
9032	Hekwerk metaal	Blok 3 Gevels	150,90 m1	1
9032	Hekwerk metaal	Blok 4 Gevels	145,00 m1	1
9041	Terreinverharding betontegels	Blok 1 bergingen	44,00 m2	2

**91075-1 • VvE Rond de Wijkertoren
Kerkstraat, Burg Scholtenstraat, Peperstraat, Baanstraat,
Torenstraat, Trijntje Kemp-Haanstraat • Beverwijk**



Code	Element	Locatie	Hvh Ehd	Conditie
9041	Terreinverharding betontegels	Blok 2 Bergingen	54,00 m2	2
9041	Terreinverharding betontegels	Blok 3 Bergingen	34,00 m2	2
9041	Terreinverharding betontegels	Blok 4 Bergingen	54,00 m2	2
99	Algemeen			
9999	Vaste steiger	Blok 1 Gevels	1717,53 m2	
9999	Vaste steiger	Blok 2 Gevels	2044,99 m2	0
9999	Vaste steiger	Blok 3 Gevels	2151,88 m2	
9999	Vaste steiger	Blok 4 Gevels	3012,40 m2	0

Bevindingen NEN 2767

91075-1 • VvE Rond de Wijkertoren

Kerkstraat, Burg Scholtenstraat, Peperstraat, Baanstraat, Torenstraat, Trijntje Kemp-Haanstraat
Beverwijk

Toelichting:

Element: Een omschrijving van de bouwkundige of installatietechnische elementen die onderhoudsgevoelig zijn.

Gebrek: Een verkorte omschrijving van het geconstateerde gebrek/bevinding.

Locatie: De plaats waar het element of gebrek zich bevindt.

Handeling/activiteit: Een verkorte omschrijving van de activiteiten die in het genoemde jaar moeten worden uitgevoerd.

Hoeveelheid/eenheid: Het aantal met de betreffende meeteenheid dat onderhouden moet worden.

Prijs per eenheid: De gehanteerde prijs per eenheid.

Totaal: Deze prijs wordt uitgerekend door de hoeveelheid te vermenigvuldigen met de prijs per eenheid.

1 = Uitstekende conditie

2 = Goed

3 = Redelijk

4 = Matig

5 = Slecht

6 = Zeer slecht

8 = Nader onderzoek nodig

9 = Niet te inspecteren

Alle prijzen zijn inclusief BTW - (hoog/laag BTW tarief is toegepast)

3140 **Kozijn buiten puivulling hardhout**

B7EM05 Houtrot en verouderde kozijnen

A close-up photograph of a wooden window frame. The upper part of the frame is open, showing a light-colored, possibly frosted or painted, glass pane. Below the glass, there is a horizontal wooden shutter with a corrugated metal mesh or screen. The wood appears aged and slightly weathered.

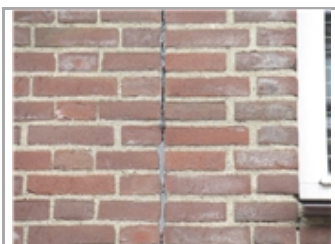
Vervanging van de puin van de trappenhuizen is gepland in 2025, voor de kosten is de offerte van Cas Pronk aangehouden. (Dit betreft 12 trappenhuizen en niet de trappenhuizen met 'petjes').



2110 Dilatatievoeg kit op rugvulling

B2SM04 Erosie, verwering,

De kit toont sporen van veroudering zoals scheuren langs de randen en craquelé, dit leidt tot een conditiescore 4 wat aangeeft dat het materiaal ongeveer op 7/8e van de theoretische levensduur is. In het MJOP is een post voor vervanging tegelijk opgenomen met het gevelherstel.



Conditie 4

3120 Kozijn buiten aluminium VMRG-keurmerk

Tag

Algemeen

B7EM05 Houtrot en verouderd

Ernst	Intensiteit	Omvang	Conditie	Risico/prioriteit
-------	-------------	--------	----------	-------------------

Ernstig	2	4	4	
---------	---	---	---	--

Activiteit: 2029 Hvh

Vervangen 1,00 pst

Het complex heeft totaal 12 trappenhuisen voorzien van 'petjes'. De bestaande houten kozijnen zijn in slechte staat. 4 stuks zijn reeds vervangen voor aluminium kozijnen, het vervangen van de bestaande kozijnen voor aluminium is op termijn opgenomen in het MJOP. De conditiescore betreft alleen de bestaande houten kozijnen.



Conditie 3

2110 Gevelconstructie metselwerk

Tag

Algemeen

B2SC03 Scheuren

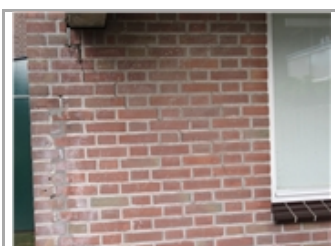
Ernst	Intensiteit	Omvang	Conditie	Risico/prioriteit
-------	-------------	--------	----------	-------------------

Serius	3	3	3	
--------	---	---	---	--

Activiteit: 2025 Hvh

Herstellen 1,00 m2

Plaatselijk is scheurvorming zichtbaar, de vermoedelijke oorzaak is het verschil in thermische werking tussen verschillende bouwdelen en richtingen. In het MJOP zijn de kosten voor herstel onder de post voegwerk opgenomen.



Conditie 3

2322 Balkonconstructie beton

Tag

Blok 1 Kerkstraat 11-33; 77-93 voorgevel

B4EM01 Breuk

Ernst	Intensiteit	Omvang	Conditie	Risico/prioriteit
-------	-------------	--------	----------	-------------------

Ernstig	2	3	3	
---------	---	---	---	--

Activiteit:	2025	Hvh	Totaal
-------------	------	-----	--------

Herstellen		3,00 m1	€ 1.950
------------	--	---------	---------

Het herstelwerk scheurt los van het bestaande beton en de scheurvorming breidt zich uit. In algemene zin is, vanwege de plaatselijke vochtdoorslag en de aanwezige scheurvorming, ons advies de waterdichtheid van de balkons aan de voorgevel nader te onderzoeken. Een mogelijke oorzaak is poreus voegwerk of de lodaansluiting. Zijn dit niet de oorzaken dan kan het beton in enige mate poreus zijn.



3120 Betonband/latei

Tag

Algemeen

B7EM02 Corrosie / betonrot

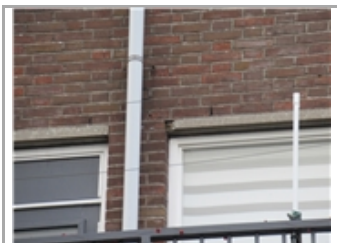
Ernst	Intensiteit	Omvang	Conditie	Risico/prioriteit
-------	-------------	--------	----------	-------------------

Ernstig	3	2	3	
---------	---	---	---	--

Activiteit:	2025	Hvh
-------------	------	-----

Herstellen		1,00 pst
------------	--	----------

Plaatselijk is er afgebrokkeld beton zichtbaar, met name aan de zijkanten van de lateien. Herstel is opgenomen onder de post voegwerk.



Conditie 3

3120 Raamdorpel gres/ijzerklinker

Tag

Algemeen plaatselijk

B7SB04 Erosie en verwerking

Ernst	Intensiteit	Omvang	Conditie	Risico/prioriteit
Serius	2	4	3	

Activiteit: 2025 Hvh

Herstellen 1,00 pst

Plaatselijk ontbrekend, gescheurd en verzand voegwerk. Vanwege het geplande gevelonderhoud in 2025 is ons advies herstel van het voegwerk van de raamdorpels ook mee te nemen.



3140 Kozijn buiten puivulling hardhout

Tag

Blok 3 Trappenhuis 43-49

B7EM08 Scheurvorming

Ernst	Intensiteit	Omvang	Conditie	Risico/prioriteit
Ernstig	3	2	3	

Activiteit: 2025 Hvh

Herstellen 1,00 pst

In de betonnen rand is een scheur zichtbaar. Het uitgangspunt in het MJOP is dat kosten voor herstel zijn meegenomen bij het vervangen van de puien.



Conditie 3

4111 Gevelafwerking voegwerk platvol

Tag

Algemeen

B8SM04 Erosie, verwerking, verzanding en scheurvorming

Ernst	Intensiteit	Omvang	Conditie	Risico/prioriteit
Serieus	2	4	3	

Activiteit: 2025 Hvh

Herstellen 1,00 pst

Het voegwerk is plaatselijk in slechte staat. Herstel is in het MJOP opgenomen in 2025 voor alle blokken zodat er in één keer kan worden doorgewerkt.



4711 Dakbedekking bitumen

Tag

Algemeen bergingen

B6SM05 Erosie en verwerking

Ernst	Intensiteit	Omvang	Conditie	Risico/prioriteit
Serieus	2	4	3	

Activiteit: 2034 Hvh

vervanging op termijn 1,00 m2

De dakbedekking is verweerd, plaatselijk is de leislage uitgespoeld. Dit resulteert in een conditiescore 3 wat aangeeft dat het materiaal ongeveer op 3/4e van de theoretische levensduur is. Voor vervanging op termijn is een post opgenomen in het MJOP.



Conditie 3

5114 Loodslab/loket schoorsteen

Tag

Algemeen

B2SM04 Erosie, verwerking

Ernst	Intensiteit	Omvang	Conditie	Risico/prioriteit
Serius	2	4	3	

Activiteit: 2029 Hvh
Herstellen coating 1,00 pst

Het lood is gecoat en de coating is verweerd, voor herstel /vervanging van de coating en vervanging van het lood is een post op korte en lange termijn opgenomen.



5310 Waterleidingnet compleet

Tag

Algemeen

K5GO02 Vastzittende-gecorrodeerde afsluiter

Ernst	Intensiteit	Omvang	Conditie	Risico/prioriteit
Gering	2	5	3	

Activiteit: 2035 Hvh
Vervanging op termijn 1,00 pst

De zichtbare leidingen zijn plaatselijk gecorrodeerd. De staat van de niet zichtbare leidingen is onbekend. Ook zijn enkele afsluiters gecorrodeerd en de vraag is of deze nog functioneren. De zichtbare staat van de leidingen leidt tot een conditiescore 2 wat aangeeft dat het materiaal ongeveer op de helft van de theoretische levensduur is. Voor het plaatselijk vervangen van enkele afsluiters is op termijn een post opgenomen in het MJOP.



6111 Groepenkast

Tag

Algemeen

E5GV02 Verval tussen 75%-87,5% van de levensduur

Ernst	Intensiteit	Omvang	Conditie	Risico/prioriteit
Gering	2	5	3	

Activiteit: 2033 Hvh
Vervanging op termijn 1,00 pst

De groepenkast is verouderd en er is geen aardlekbeveiliging aanwezig. Gezien deze zaken is ons advies de groepenkast op termijn te vervangen. Kosten hiervoor zijn opgenomen in het MJOP.



Conditie 2

2110 Dilatatatie kitvoeg

Tag

Algemeen

B2SM04 Sporen van vocht

Ernst	Intensiteit	Omvang	Conditie	Risico/prioriteit
Serieus	2	3	2	

Activiteit:	2025	Hvh	Totaal
Herstellen vervangen kit		1,00 pst	€ 397

Op de console zijn sporen van vocht zichtbaar, de vermoedelijke oorzaak is een verweerde kit aansluiting. In het MJOP is een post opgenomen voor plaatselijke vervanging en op termijn gehele vervanging.



2221 Binnenwand schoonmetselwerk

Tag

Trappenhuis kerkstraat 25-35

B3EW03 Scheurvorming

Ernst	Intensiteit	Omvang	Conditie	Risico/prioriteit
Ernstig	3	1	2	

Activiteit:	2025	Hvh	Totaal
Herstellen		1,00 pst	€ 397

Plaatselijk scheurvorming, de betreffende muur zit deels binnen en deels buiten. Waardoor er thermische spanningen ontstaan. Vermoedelijk is dit de oorzaak.



2322 Balkonconstructie beton

Tag

Blok 2 Trijntje Kemp-Haanstraat, kerkstraat

B4EW02 Lekkage van buitenvloeren, balkons en galerijen

Ernst	Intensiteit	Omvang	Conditie	Risico/prioriteit
Ernstig	2	2	2	

Activiteit:	2025	Hvh	Totaal
Herstellen		1,00 pst	€ 794

Aan de onderkant van het bovenste balkon zijn sporen van vochtdoorslag zichtbaar. Inspectie van dichtbij was niet mogelijk. In het MJOP is een post opgenomen voor onderzoek en herstel.



Conditie 2

4712 Dakpan beton

Tag

Algemeen, gebroken pan blok 1, kerkstraat 77

B6SM05 Erosie, verwerking en breuk

Ernst	Intensiteit	Omvang	Conditie	Risico/prioriteit
Serieus	2	3	2	

Activiteit: 2025 Hvh Totaal

Vervanging op termijn 1,00 pst € 149

De dakpannen zijn verweerd, plaatselijk is het materiaal aan het verouderen en een stuk van een pan is gebroken. Diverse pannen zijn vernieuwd. Dit leidt tot een conditiescore 2 wat aangeeft dat het materiaal ongeveer op de helft van de theoretische levensduur is. Voor vervanging op middellange termijn is een post opgenomen in het MJOP.



4712 Dakpan beton

Tag

blok 4 kerkstraat 10-16

B6SM05 Erosie, verwerking, verzanding

Ernst	Intensiteit	Omvang	Conditie	Risico/prioriteit
Ernstig	2	2	2	

Activiteit: 2025 Hvh Totaal

Vervanging op termijn 1,00 pst € 149

Enkele dakpannen zijn omhoog geschoven, het onderliggende metselwerk ziet er nat uit. Voor het terugschuiven van de pannen is een post opgenomen in het MJOP.



Conditie 2

5211 Hemelwaterafvoer pvc, onderste deel metaal

Tag

Divers blok 2, 4

K5SW03 Mogelijk verstopte leiding

Ernst	Intensiteit	Omvang	Conditie	Risico/prioriteit
Serius	3	2	2	

Activiteit: 2025 Hvh

Inspectie en herstel 1,00 pst

Op diverse plaatsen is de gevel rondom de hwa zichtbaar natter dan het omliggende metselwerk. De mogelijke oorzaak is een verstopte hwa. Voor herstel op korte termijn en vervanging op middellange termijn zijn posten opgenomen in het MJOP.



5211 Stadsuitloop lood

Tag

Blok 2 achtergevel

K5SW01 Lekkage aan aansluiting

Ernst	Intensiteit	Omvang	Conditie	Risico/prioriteit
Serius	3	2	2	

Activiteit: 2025 Hvh Totaal

Onderzoek en herstel 1,00 pst € 794

Aan de achtergevel van de torenstraat zijn op het metselwerk onder 2 uitlopen vochtplekken zichtbaar. De vermoedelijke oorzaak is een lekkage of verstopping aan de uitloop of de HWA. In het MJOP is een post voor herstel opgenomen.



5211 Stadsuitloop lood

Tag

Blok 3 achtergevel kerkstraat 43

K5SW01 Lekkage aan aansluiting

Ernst	Intensiteit	Omvang	Conditie	Risico/prioriteit
Serius	3	2	2	

Activiteit: 2025 Hvh Totaal

Onderzoek en herstel 1,00 pst € 794

Aan de achtergevel van de kerkstraat zijn op het metselwerk onder 2 uitlopen vochtplekken zichtbaar. De vermoedelijke oorzaak is een lekkage of verstopping aan de uitloop of de HWA. In het MJOP is een post voor herstel opgenomen.



Conditie 1

2110 Gevelconstructie metselwerk

Tag

Blok 3 Gevels nr 25-35

B2GB02 Nat metselwerk

Ernst	Intensiteit	Omvang	Conditie	Risico/prioriteit
Gering	2	2	1	

Activiteit: 2025 Hvh Totaal

Herstellen/aanbrengen afdekking 1,00 pst € 893

Het schuine onafgedekte metselwerk vangt veel water en is in enige mate poreus. Hierdoor is de gevel langdurig nat. Dit kan worden opgelost door het aanbrengen van een gevel afdekking. Een post is opgenomen in het MJOP.



3131 Bergingsdeur hardhout

Tag

Blok 1 bergingen nr.83

B7SM02 Beschadiging ruit

Ernst	Intensiteit	Omvang	Conditie	Risico/prioriteit
Serieus	3	1	1	

Activiteit: 2025 Hvh Totaal

Vervangen ruit 1,00 pst € 521

Kapotte ruit dient vervangen te worden.



3131 Bergingsdeur hardhout

Tag

Blok 4 Bergingen nr. 72

B7SM02 Beschadiging ruit

Ernst	Intensiteit	Omvang	Conditie	Risico/prioriteit
Serieus	3	1	1	

Activiteit: 2025 Hvh Totaal

Vervangen ruit 1,00 pst € 521

Kapotte ruit dient vervangen te worden.



Conditie 1

4621 Buitenschilderwerk boeiboord hout dekkend

Tag

Blok 1 Gevels nr. 119-125 loggia

B11EM04 Kale delen en verouderd schilderwerk

Ernst	Intensiteit	Omvang	Conditie	Risico/prioriteit
Ernstig	2	1	1	

Activiteit: 2025 Hvh Totaal

Herstellen/schilderen 1,00 pst € 1.389

Het schilderwerk is over het algemeen in goede staat, het boeideel en de kozijnen van de betreffende loggia zijn vermoedelijk vergeten. Een post voor het schilderen is opgenomen in het MJOP.



5211 Balkon/gallerij doorvoer vervangen

Tag

Blok 2 Balkon

Verstopping

Ernst	Intensiteit	Omvang	Conditie	Risico/prioriteit
Serieus	2	2	1	

Activiteit: 2025 Hvh

Herstellen/schoon houden 1,00 pst

Een balkon staat vol met water, de vermoedelijke oorzaak is een verstopte doorvoer / afvoer. Geen kosten opgenomen aangezien dit door de bewoners zelf moet worden schoongehouden.



Totaal object

€ 8.746

Jaarplan 2025

91075-1 • VvE Rond de Wijkertoren

**Kerkstraat, Burg Scholtenstraat, Peperstraat, Baanstraat, Torenstraat, Trijntje Kemp-Haanstraat
Beverwijk**

Toelichting:

- Element: Een omschrijving van de bouwkundige of installatietechnische elementen die onderhoudsgevoelig zijn.
- Gebrek: Een verkorte omschrijving van het geconstateerde gebrek/bevinding.
- Locatie: De plaats waar het element of gebrek zich bevindt.
- Handeling/activiteit: Een verkorte omschrijving van de activiteiten die in het genoemde jaar moeten worden uitgevoerd.
- Hoeveelheid/eenheid: Het aantal met de betreffende meeteenheid dat onderhouden moet worden.
- Totaal: Deze prijs wordt uitgerekend door de hoeveelheid te vermenigvuldigen met de prijs per eenheid.
- : De regels die zijn gemarkeerd met een blokje zijn in het hoofdstuk Bevindingen/gebreken verder uitgewerkt. De overige regels zijn planmatig.

Alle prijzen zijn inclusief BTW - (hoog/laag BTW tarief is toegepast)

De bedragen in deze begroting zijn jaarlijks geïndexeerd met 2,5 Procent (vanaf 2025).

91075-1 • VvE Rond de Wijkertoren
Kerkstraat, Burg Scholtenstraat, Peperstraat, Baanstraat,
Torenstraat, Trijntje Kemp-Haanstraat • Beverwijk



Code	Element/Locatie	Handeling - Gebrek	Hvh Ehd	2025
21	Buitenwanden			
■ 2110	Dilatatie kitvoeg Blok 1 Balkon	Herstellen vervangen kit Sporen van vocht	1,00 pst	€ 397
■ 2110	Gevelconstructie metselwerk Blok 1 Gevels	Herstellen Scheuren	1,00 m2	€ 0
■ 2110	Dilatatievoeg kit op rugvulling Blok 1 Gevels	Herstellen/vervangen Erosie, verwerking,	1,00 pst	€ 0
2110	Dilatatievoeg kit op rugvulling Blok 1 Gevels	Vervangen dilatatatie kitvoeg op rugvulling	1,00 pst	€ 1.637
2110	Dilatatievoeg kit op rugvulling Blok 2 Gevels	Vervangen dilatatatie kitvoeg op rugvulling	1,00 pst	€ 1.637
■ 2110	Gevelconstructie metselwerk Blok 3 Gevels	Herstellen/aanbrengen afdekking Nat metselwerk	1,00 pst	€ 893
2110	Dilatatievoeg kit op rugvulling Blok 3 Gevels	Vervangen dilatatatie kitvoeg op rugvulling	1,00 pst	€ 2.046
2110	Dilatatievoeg kit op rugvulling Blok 4 Gevels	Vervangen dilatatatie kitvoeg op rugvulling	1,00 pst	€ 2.456
22	Binnenwanden			
■ 2221	Binnenwand schoonmetselwerk Blok 3 Trappenhuis	Herstellen Scheurvorming	1,00 pst	€ 397
23	Vloeren			
■ 2322	Balkonconstructie beton Blok 1 Gevels	Herstellen Breuk	3,00 m1	€ 1.950
■ 2322	Balkonconstructie beton Blok 2 Gevels	Herstellen Lekkage van buitenvloeren, balkons en galerijen	1,00 pst	€ 794
31	Buitenwandopeningen			
■ 3120	Betonband/latei Blok 1 Gevels	Herstellen Corrosie / betonrot	1,00 pst	€ 0
3120	Raamdorpel gres/ijzerklinker Blok 1 Gevels	Vervangen voegwerk raamdorpel	67,98 m1	€ 6.283
3120	Raamdorpel gres/ijzerklinker Blok 2 Gevels	Vervangen voegwerk raamdorpel	71,46 m1	€ 6.605
3120	Raamdorpel gres/ijzerklinker Blok 3 Gevels	Vervangen voegwerk raamdorpel	82,56 m1	€ 7.630
■ 3120	Raamdorpel gres/ijzerklinker Blok 4 Gevels	Herstellen Erosie en verwerking	1,00 pst	€ 0
3120	Raamdorpel gres/ijzerklinker Blok 4 Gevels	Vervangen voegwerk raamdorpel	132,09 m1	€ 12.208
■ 3131	Bergingsdeur hardhout Blok 1 bergingen	Vervangen ruit Beschadiging ruit	1,00 pst	€ 521
3131	Traphuisdeur hardhout Blok 1 Trappenhuis	Vervangen traphuisdeur hardhout	8,00 st	€ 8.464
3131	Traphuisdeur hardhout Blok 2 Trappenhuis	Vervangen traphuisdeur hardhout	7,00 st	€ 7.406
3131	Traphuisdeur hardhout Blok 3 Trappenhuis	Vervangen traphuisdeur hardhout	9,00 st	€ 9.522
■ 3131	Bergingsdeur hardhout Blok 4 Bergingen	Vervangen ruit Beschadiging ruit	1,00 pst	€ 521
3131	Traphuisdeur hardhout Blok 4 Trappenhuis	Vervangen traphuisdeur hardhout	12,00 st	€ 12.696

91075-1 • VvE Rond de Wijkertoren
Kerkstraat, Burg Scholtenstraat, Peperstraat, Baanstraat,
Torenstraat, Trijntje Kemp-Haanstraat • Beverwijk



Code	Element/Locatie	Handeling - Gebrek	Hvh Ehd	2025
■ 3140	Kozijn buiten puivulling hardhout Blok 1 Trappenhuis	Vervanging gepland 2025 Houtrot en verouderde kozijnen	1,00 pst	€ 0
3140	Kozijn buiten puivulling hardhout Blok 1 Trappenhuis	Vervangen puivulling hardhout	104,40 m2	€ 88.048
3140	Kozijn buiten puivulling hardhout Blok 2 Trappenhuis	Vervangen puivulling hardhout	174,94 m2	€ 147.539
■ 3140	Kozijn buiten puivulling hardhout Blok 3 Trappenhuis	Herstellen Scheurvorming	1,00 pst	€ 0
3140	Kozijn buiten puivulling hardhout Blok 3 Trappenhuis	Vervangen puivulling hardhout	206,46 m2	€ 174.122
41	Buitenwandafwerkingen			
■ 4111	Gevelafwerking voegwerk platvol Blok 1 Gevels	Herstellen Erosie, verwerking, verzanding en scheurvorming	1,00 pst	€ 0
4111	Gevelafwerking voegwerk platvol Blok 1 Gevels	Vervangen voegwerk platvol	1,00 pst	€ 35.967
4111	Gevelafwerking voegwerk platvol Blok 2 Gevels	Vervangen voegwerk platvol	1,00 pst	€ 79.376
4111	Gevelafwerking voegwerk platvol Blok 3 Gevels	Vervangen voegwerk platvol	1,00 pst	€ 105.421
4111	Gevelafwerking voegwerk platvol Blok 4 Gevels	Vervangen voegwerk platvol	1,00 pst	€ 104.181
46	Schilderwerk			
■ 4621	Buitschilderwerk boeiboord hout dekkend Blok 1 Gevels	Herstellen/schilderen Kale delen en verouderd schilderwerk	1,00 pst	€ 1.389
47	Dakafwerkingen			
■ 4712	Dakpan beton Blok 1 Dak	Vervanging op termijn Erosie, verwerking en breuk	1,00 pst	€ 149
■ 4712	Dakpan beton Blok 4 Dak	Vervanging op termijn Erosie, verwerking, verzanding	1,00 pst	€ 149
52	Afvoeren			
■ 5211	Hemelwaterafvoer pvc, onderste deel metaal Blok 2 Gevels	Inspectie en herstel Mogelijk verstopte leiding	1,00 pst	€ 0
■ 5211	Balkon/gallerij doorvoer vervangen Blok 2 Gevels	Herstellen/schoon houden Verstopping	1,00 pst	€ 0
■ 5211	Stadsuitloop lood Blok 2 Gevels	Onderzoek en herstel Lekkage aan aansluiting	1,00 pst	€ 794
■ 5211	Stadsuitloop lood Blok 3 Gevels	Onderzoek en herstel Lekkage aan aansluiting	1,00 pst	€ 794
64	Communicatie			
6411	Deurbelinstallatie Blok 1 Trappenhuis	Vervangen deurbelinstallatie	37,00 20	€ 4.382
6411	Deurbelinstallatie Blok 2 Trappenhuis	Vervangen deurbelinstallatie	28,00 20	€ 3.316
6411	Deurbelinstallatie Blok 3 Trappenhuis	Vervangen deurbelinstallatie	38,00 20	€ 4.500
6411	Deurbelinstallatie Blok 4 Trappenhuis	Vervangen deurbelinstallatie	54,00 20	€ 6.395

91075-1 • VvE Rond de Wijkertoren
Kerkstraat, Burg Scholtenstraat, Peperstraat, Baanstraat,
Torenstraat, Trijntje Kemp-Haanstraat • Beverwijk



Code	Element/Locatie	Handeling - Gebrek	Hvh Ehd	2025
81	Losse verkeersinventarisatie			
8111	Postkasten Blok 1 Trappenhuis	Vervangen postkasten	37,00 st	€ 7.331
8111	Postkasten Blok 2 Trappenhuis	Vervangen postkasten	28,00 st	€ 5.548
8111	Postkasten Blok 3 Trappenhuis	Vervangen postkasten	38,00 st	€ 7.529
8111	Postkasten Blok 4 Trappenhuis	Vervangen postkasten	54,00 st	€ 10.700
Totaal object				€ 871.694

Overzicht 20 - Jarenplan (Gedetailleerd)

91075-1 • VvE Rond de Wijkertoren

Kerkstraat, Burg Scholtenstraat, Peperstraat, Baanstraat, Torenstraat, Trijntje Kemp-Haanstraat
Beverwijk

Toelichting:

Element: Een omschrijving van de bouwkundige of installatietechnische elementen die onderhoudsgevoelig zijn.

Gebrek: Een verkorte omschrijving van het geconstateerde gebrek/bevinding.

Handeling/activiteit: Een verkorte omschrijving van de activiteiten die in het genoemde jaar moeten worden uitgevoerd.

Hoeveelheid/eenheid: Het aantal met de betreffende meeteenheid dat onderhouden moet worden.

Startjaar en cyclus: In de kolom 'Cyclus' wordt aangegeven om de hoeveel jaar de werkzaamheden uitgevoerd dienen te worden. In de kolom 'Startjaar' staat aangegeven wanneer de werkzaamheden voor de eerste keer uitgevoerd moeten worden.

Totaal: De kosten van de handeling in het betreffende jaar..

Alle prijzen zijn inclusief BTW - (hoog/laag BTW tarief is toegepast)

De bedragen in deze begroting zijn jaarlijks geïndexeerd met 2,5 Procent (vanaf 2025).

91075-1 • VvE Rond de Wijkertoren Kerkstraat, Burg Scholtenstraat, Peperstraat, Baanstraat, Torenstraat, Trijntje Kemp-Haanstraat • Beverwijk																				
Code	Element	Locatie	CVO	Handeling	Hvh	Ehd	Norm	Cyclus	Startjaar	2025	2026	2027	2028	2029	2030	2031	2032	2033	2034	2035
21	Buitenwanden																			
2110	Dilatatie kitvoeg	Blok 1 Balkon	2	Herstellen vervangen kit	1,00	pst	€ 320,00	0	2025	€ 397	€ 0	€ 0	€ 0	€ 0	€ 0	€ 0	€ 0	€ 0	€ 0	€ 0
2110	Dilatatie kitvoeg	Blok 1 Balkon	2	Vervangen dilatatie kitvoeg	9,00	m1	€ 16,64	14	2030	€ 0	€ 0	€ 0	€ 0	€ 0	€ 210	€ 0	€ 0	€ 0	€ 0	€ 0
2110	Gevelconstructie metselwerk	Blok 1 Gevels	3	Reinigen metselwerk (2023 uitgevoerd)	1505,31	m2	€ 9,42	21	2037	€ 0	€ 0	€ 0	€ 0	€ 0	€ 0	€ 0	€ 0	€ 0	€ 0	€ 0
2110	Dilatatievoeg kit op rugvulling	Blok 1 Gevels	4	Vervangen dilitatie kitvoeg op rugvulling	1,00	pst	€ 1.320,00	21	2025	€ 1.637	€ 0	€ 0	€ 0	€ 0	€ 0	€ 0	€ 0	€ 0	€ 0	€ 0
2110	Dilatatie kitvoeg	Blok 2 Balkon	2	Vervangen dilatatie kitvoeg	3,00	m1	€ 16,64	14	2030	€ 0	€ 0	€ 0	€ 0	€ 0	€ 70	€ 0	€ 0	€ 0	€ 0	€ 0
2110	Gevelconstructie metselwerk	Blok 2 Gevels	1	Reinigen metselwerk	1752,75	m2	€ 9,42	21	2037	€ 0	€ 0	€ 0	€ 0	€ 0	€ 0	€ 0	€ 0	€ 0	€ 0	€ 0
2110	Dilatatievoeg kit op rugvulling	Blok 2 Gevels	4	Vervangen dilitatie kitvoeg op rugvulling	1,00	pst	€ 1.320,00	21	2025	€ 1.637	€ 0	€ 0	€ 0	€ 0	€ 0	€ 0	€ 0	€ 0	€ 0	€ 0
2110	Dilatatie kitvoeg	Blok 3 Balkon	2	Vervangen dilatatie kitvoeg	9,00	m1	€ 16,64	14	2030	€ 0	€ 0	€ 0	€ 0	€ 0	€ 210	€ 0	€ 0	€ 0	€ 0	€ 0
2110	Gevelconstructie metselwerk	Blok 3 Gevels	1	Herstellen/aanbrengen afdekking	1,00	pst	€ 720,00	24	2025	€ 893	€ 0	€ 0	€ 0	€ 0	€ 0	€ 0	€ 0	€ 0	€ 0	€ 0
2110	Gevelconstructie metselwerk	Blok 3 Gevels	1	Reinigen metselwerk	1955,88	m2	€ 9,42	21	2037	€ 0	€ 0	€ 0	€ 0	€ 0	€ 0	€ 0	€ 0	€ 0	€ 0	€ 0
2110	Dilatatievoeg kit op rugvulling	Blok 3 Gevels	4	Vervangen dilitatie kitvoeg op rugvulling	1,00	pst	€ 1.650,00	21	2025	€ 2.046	€ 0	€ 0	€ 0	€ 0	€ 0	€ 0	€ 0	€ 0	€ 0	€ 0
2110	Dilatatie kitvoeg	Blok 4 Balkon	2	Vervangen dilatatie kitvoeg	12,00	m1	€ 16,64	14	2030	€ 0	€ 0	€ 0	€ 0	€ 0	€ 280	€ 0	€ 0	€ 0	€ 0	€ 0
2110	Gevelconstructie metselwerk	Blok 4 Gevels	1	Reinigen metselwerk	2576,14	m2	€ 9,42	21	2037	€ 0	€ 0	€ 0	€ 0	€ 0	€ 0	€ 0	€ 0	€ 0	€ 0	€ 0
2110	Dilatatievoeg kit op rugvulling	Blok 4 Gevels	4	Vervangen dilitatie kitvoeg op rugvulling	1,00	pst	€ 1.980,00	21	2025	€ 2.456	€ 0	€ 0	€ 0	€ 0	€ 0	€ 0	€ 0	€ 0	€ 0	€ 0
22	Binnenwanden																			
2221	Binnenwand schoonmetselwerk	Blok 3 Trappenhuis	2	Herstellen	1,00	pst	€ 320,00	0	2025	€ 397	€ 0	€ 0	€ 0	€ 0	€ 0	€ 0	€ 0	€ 0	€ 0	€ 0
23	Vloeren																			
2322	Balkonconstructie beton	Blok 1 Gevels	3	Herstellen	3,00	m1	€ 524,00	0	2025	€ 1.950	€ 0	€ 0	€ 0	€ 0	€ 0	€ 0	€ 0	€ 0	€ 0	€ 0
2322	Balkonconstructie beton	Blok 2 Gevels	2	Herstellen	1,00	pst	€ 640,00	0	2025	€ 794	€ 0	€ 0	€ 0	€ 0	€ 0	€ 0	€ 0	€ 0	€ 0	€ 0
27	Daken																			
2716	Gootconstructie goot + beugels zink	Blok 1 Gevels	2	Vervangen goot & beugels zink	69,10	m1	€ 96,50	21	2037	€ 0	€ 0	€ 0	€ 0	€ 0	€ 0	€ 0	€ 0	€ 0	€ 0	€ 0
2716	Gootconstructie goot + beugels zink	Blok 2 Gevels	2	Vervangen goot & beugels zink	73,50	m1	€ 96,50	21	2037	€ 0	€ 0	€ 0	€ 0	€ 0	€ 0	€ 0	€ 0	€ 0	€ 0	€ 0
2716	Gootconstructie goot + beugels zink	Blok 3 Gevels	2	Vervangen goot & beugels zink	99,50	m1	€ 96,50	21	2037	€ 0	€ 0	€ 0	€ 0	€ 0	€ 0	€ 0	€ 0	€ 0	€ 0	€ 0
2716	Gootconstructie goot + beugels zink	Blok 4 Gevels	2	Vervangen goot & beugels zink	135,50	m1	€ 96,50	21	2037	€ 0	€ 0	€ 0	€ 0	€ 0	€ 0	€ 0	€ 0	€ 0	€ 0	€ 0
2722	Panlatten hout	Blok 1 Dak	2	Vervangen panlatten	293,00	m2	€ 35,24	0	2044	€ 0	€ 0	€ 0	€ 0	€ 0	€ 0	€ 0	€ 0	€ 0	€ 0	€ 0
2722	Panlatten hout	Blok 2 Dak	2	Vervangen panlatten	240,00	m2	€ 35,24	0	2044	€ 0	€ 0	€ 0	€ 0	€ 0	€ 0	€ 0	€ 0	€ 0	€ 0	€ 0
2722	Panlatten hout	Blok 3 Dak	2	Vervangen panlatten	374,00	m2	€ 35,24	0	2044	€ 0	€ 0	€ 0	€ 0	€ 0	€ 0	€ 0	€ 0	€ 0	€ 0	€ 0
2722	Panlatten hout	Blok 4 Dak	2	Vervangen panlatten	373,70	m2	€ 35,24	0	2044	€ 0	€ 0	€ 0	€ 0	€ 0	€ 0	€ 0	€ 0	€ 0	€ 0	€ 0
31	Buitenwandopeningen																			
3120	Raamkozijn buiten hardhout FSC-keurmerk	Blok 1 Gevels	1	Onderhoud hang en sluitwerk buitenramen en deuren	497,58	m2	€ 3,00	7	2030	€ 0	€ 0	€ 0	€ 0	€ 0	€ 2.095	€ 0	€ 0	€ 0	€ 0	€ 0
3120	Raamdorpel gres/ijszerklinker	Blok 1 Gevels	3	Vervangen voegwerk raamdorpel	67,98	m1	€ 74,52	0	2025	€ 6.283	€ 0	€ 0	€ 0	€ 0	€ 0	€ 0	€ 0	€ 0	€ 0	€ 0
3120	Kozijn buiten aluminium VMRG-keurmerk	Blok 1 Trappenhuis petjes (4 x bestaand)	4	Vervangen kozijn aluminium VMRG-keurmerk incl. glas	90,40	m2	€ 815,87	48	2029	€ 0	€ 0	€ 0	€ 0	€ 100.970	€ 0	€ 0	€ 0	€ 0	€ 0	€ 0
3120	Kozijn buiten aluminium VMRG-keurmerk	Blok 1 Trappenhuis petjes (4 x bestaand)	4	Reinigen kozijn aluminium	90,40	m2	€ 7,92	7	2037	€ 0	€ 0	€ 0	€ 0	€ 0	€ 0	€ 0	€ 0	€ 0	€ 0	€ 0
3120	Raamkozijn buiten hardhout FSC-keurmerk	Blok 2 Gevels	1	Onderhoud hang en sluitwerk buitenramen en deuren	447,88	m2	€ 3,00	7	2030	€ 0	€ 0	€ 0	€ 0	€ 0	€ 1.885	€ 0	€ 0	€ 0	€ 0	€ 0
3120	Raamdorpel gres/ijszerklinker	Blok 2 Gevels	3	Vervangen voegwerk raamdorpel	71,46	m1	€ 74,52	0	2025	€ 6.605	€ 0	€ 0	€ 0	€ 0	€ 0	€ 0	€ 0	€ 0	€ 0	€ 0
3120	Kozijn buiten aluminium VMRG-keurmerk	Blok 2 Trappenhuis petjes (1 x bestaand)	4	Vervangen kozijn aluminium VMRG-keurmerk incl. glas	22,60	m2	€ 815,87	48	2029	€ 0	€ 0	€ 0	€ 0	€ 25.243	€ 0	€ 0	€ 0	€ 0	€ 0	€ 0

91075-1 • VvE Rond de Wijkertoren Kerkstraat, Burg Scholtenstraat, Peperstraat, Baanstraat, Torenstraat, Trijntje Kemp-Haanstraat • Beverwijk																				
Code	Element	Locatie	CVO	Handeling	Hvh	Ehd	Norm	Cyclus	Startjaar	2025	2026	2027	2028	2029	2030	2031	2032	2033	2034	2035
4322	Balkon/galerij afwerking bitumen + tegel	Blok 1 Loggia	1	Herstraten drainagetegels	24,00	m2	€ 65,34	28	2044	€ 0	€ 0	€ 0	€ 0	€ 0	€ 0	€ 0	€ 0	€ 0	€ 0	€ 0
4322	Balkon/galerij afwerking bitumen + tegel	Blok 2 Loggia	1	Vervangen afwerking bitumen	24,00	m2	€ 95,50	28	2044	€ 0	€ 0	€ 0	€ 0	€ 0	€ 0	€ 0	€ 0	€ 0	€ 0	€ 0
4322	Balkon/galerij afwerking bitumen + tegel	Blok 2 Loggia	1	Herstraten drainagetegels	24,00	m2	€ 65,34	28	2044	€ 0	€ 0	€ 0	€ 0	€ 0	€ 0	€ 0	€ 0	€ 0	€ 0	€ 0
4322	Balkon/galerij afwerking bitumen + tegel	Blok 3 Loggia	1	Vervangen afwerking bitumen	36,00	m2	€ 95,50	28	2044	€ 0	€ 0	€ 0	€ 0	€ 0	€ 0	€ 0	€ 0	€ 0	€ 0	€ 0
4322	Balkon/galerij afwerking bitumen + tegel	Blok 3 Loggia	1	Vervangen drainagetegels	36,00	m2	€ 65,34	28	2044	€ 0	€ 0	€ 0	€ 0	€ 0	€ 0	€ 0	€ 0	€ 0	€ 0	€ 0
4322	Balkon/galerij afwerking bitumen + tegel	Blok 4 Loggia	1	Vervangen afwerking bitumen	48,00	m2	€ 95,50	28	2044	€ 0	€ 0	€ 0	€ 0	€ 0	€ 0	€ 0	€ 0	€ 0	€ 0	€ 0
4322	Balkon/galerij afwerking bitumen + tegel	Blok 4 Loggia	1	Vervangen drainagetegels	48,00	m2	€ 65,34	28	2044	€ 0	€ 0	€ 0	€ 0	€ 0	€ 0	€ 0	€ 0	€ 0	€ 0	€ 0
46	Schilderwerk																			
4621	Buitenschilderwerk deur hout dekkend	Blok 1 Bergingen	1	Groot schilderwerk deur hout dekkend	33,00	st	€ 99,47	7	2030	€ 0	€ 0	€ 0	€ 0	€ 0	€ 4.149	€ 0	€ 0	€ 0	€ 0	€ 0
4621	Buitenschilderwerk deur hout dekkend	Blok 1 Gevels	1	Groot schilderwerk deur hout dekkend	45,00	st	€ 99,47	7	2030	€ 0	€ 0	€ 0	€ 0	€ 0	€ 5.653	€ 0	€ 0	€ 0	€ 0	€ 0
4621	Buitenschilderwerk boeiboord hout dekkend	Blok 1 Gevels	1	Herstellen/schilderen	1,00	pst	€ 1.120,00	0	2025	€ 1.389	€ 0	€ 0	€ 0	€ 0	€ 0	€ 0	€ 0	€ 0	€ 0	€ 0
4621	Buitenschilderwerk boeiboord hout dekkend	Blok 1 Gevels	1	Groot schilderwerk boeiboord hout dekkend	26,10	m2	€ 49,75	7	2030	€ 0	€ 0	€ 0	€ 0	€ 0	€ 1.641	€ 0	€ 0	€ 0	€ 0	€ 0
4621	Buitenschilderwerk gevelbekleding hout dekkend	Blok 1 Loggia	1	Groot schilderwerk gevelbekleding hout dekkend	24,00	m2	€ 49,75	7	2030	€ 0	€ 0	€ 0	€ 0	€ 0	€ 1.509	€ 0	€ 0	€ 0	€ 0	€ 0
4621	Buitenschilderwerk puivulling hout dekkend	Blok 1 Trappenhuis	1	Groot schilderwerk puivulling hout dekkend	104,40	m2	€ 48,36	7	2037	€ 0	€ 0	€ 0	€ 0	€ 0	€ 0	€ 0	€ 0	€ 0	€ 0	€ 0
4621	Buitenschilderwerk puivulling hout dekkend	Blok 1 Trappenhuis	1	Klein schilderwerk puivulling hout dekkend	104,40	m2	€ 34,55	0	2030	€ 0	€ 0	€ 0	€ 0	€ 0	€ 4.560	€ 0	€ 0	€ 0	€ 0	€ 0
4621	Buitenschilderwerk deur hout dekkend	Blok 2 Bergingen	1	Groot schilderwerk deur hout dekkend	18,00	st	€ 99,47	7	2030	€ 0	€ 0	€ 0	€ 0	€ 0	€ 2.263	€ 0	€ 0	€ 0	€ 0	€ 0
4621	Buitenschilderwerk boeiboord hout dekkend	Blok 2 Bergingen	1	Groot schilderwerk boeiboord hout dekkend	22,80	m2	€ 49,75	7	2030	€ 0	€ 0	€ 0	€ 0	€ 0	€ 1.434	€ 0	€ 0	€ 0	€ 0	€ 0
4621	Buitenschilderwerk deur hout dekkend	Blok 2 Gevels	1	Groot schilderwerk deur hout dekkend	39,00	st	€ 99,47	7	2030	€ 0	€ 0	€ 0	€ 0	€ 0	€ 4.904	€ 0	€ 0	€ 0	€ 0	€ 0
4621	Buitenschilderwerk boeiboord hout dekkend	Blok 2 Gevels	1	Groot schilderwerk boeiboord hout dekkend	25,30	m2	€ 49,75	7	2030	€ 0	€ 0	€ 0	€ 0	€ 0	€ 1.591	€ 0	€ 0	€ 0	€ 0	€ 0
4621	Buitenschilderwerk gevelbekleding hout dekkend	Blok 2 Loggia	1	Groot schilderwerk gevelbekleding hout dekkend	24,00	m2	€ 49,75	7	2030	€ 0	€ 0	€ 0	€ 0	€ 0	€ 1.509	€ 0	€ 0	€ 0	€ 0	€ 0
4621	Buitenschilderwerk puivulling hout dekkend	Blok 2 Trappenhuis	1	Groot schilderwerk puivulling hout dekkend	174,94	m2	€ 48,36	7	2037	€ 0	€ 0	€ 0	€ 0	€ 0	€ 0	€ 0	€ 0	€ 0	€ 0	€ 0
4621	Buitenschilderwerk puivulling hout dekkend	Blok 2 Trappenhuis	1	Klein schilderwerk puivulling hout dekkend	174,94	m2	€ 34,55	0	2030	€ 0	€ 0	€ 0	€ 0	€ 0	€ 7.640	€ 0	€ 0	€ 0	€ 0	€ 0
4621	Buitenschilderwerk deur hout dekkend	Blok 3 Bergingen	1	Groot schilderwerk deur hout dekkend	36,00	st	€ 99,47	7	2030	€ 0	€ 0	€ 0	€ 0	€ 0	€ 4.527	€ 0	€ 0	€ 0	€ 0	€ 0
4621	Buitenschilderwerk boeiboord hout dekkend	Blok 3 Bergingen	1	Groot schilderwerk boeiboord hout dekkend	51,30	m2	€ 49,75	7	2030	€ 0	€ 0	€ 0	€ 0	€ 0	€ 3.226	€ 0	€ 0	€ 0	€ 0	€ 0
4621	Buitenschilderwerk deur hout dekkend	Blok 3 Gevels	1	Groot schilderwerk deur hout dekkend	50,00	st	€ 99,47	7	2030	€ 0	€ 0	€ 0	€ 0	€ 0	€ 6.287	€ 0	€ 0	€ 0	€ 0	€ 0
4621	Buitenschilderwerk boeiboord hout dekkend	Blok 3 Gevels	1	Groot schilderwerk boeiboord hout dekkend	37,00	m2	€ 49,75	7	2030	€ 0	€ 0	€ 0	€ 0	€ 0	€ 2.327	€ 0	€ 0	€ 0	€ 0	€ 0
4621	Buitenschilderwerk gevelbekleding hout dekkend	Blok 3 Loggia	1	Groot schilderwerk gevelbekleding hout dekkend	36,00	m2	€ 49,75	7	2030	€ 0	€ 0	€ 0	€ 0	€ 0	€ 2.264	€ 0	€ 0	€ 0	€ 0	€ 0
4621	Buitenschilderwerk puivulling hout dekkend	Blok 3 Trappenhuis	1	Groot schilderwerk puivulling hout dekkend	206,46	m2	€ 48,36	7	2037	€ 0	€ 0	€ 0	€ 0	€ 0	€ 0	€ 0	€ 0	€ 0	€ 0	€ 0
4621	Buitenschilderwerk puivulling hout dekkend	Blok 3 Trappenhuis	1	Klein schilderwerk puivulling hout dekkend	206,46	m2	€ 34,55	0	2030	€ 0	€ 0	€ 0	€ 0	€ 0	€ 9.017	€ 0	€ 0	€ 0	€ 0	€ 0
4621	Buitenschilderwerk deur hout dekkend	Blok 4 Bergingen	1	Groot schilderwerk deur hout dekkend	40,00	st	€ 99,47	7	2030	€ 0	€ 0	€ 0	€ 0	€ 0	€ 5.029	€ 0	€ 0	€ 0	€ 0	€ 0
4621	Buitenschilderwerk deur hout dekkend	Blok 4 Gevels	1	Groot schilderwerk deur hout dekkend	60,00	st	€ 99,47	7	2030	€ 0	€ 0	€ 0	€ 0	€ 0	€ 7.544	€ 0	€ 0	€ 0	€ 0	€ 0

91075-1 • VvE Rond de Wijkertoren Kerkstraat, Burg Scholtenstraat, Peperstraat, Baanstraat, Torenstraat, Trijntje Kemp-Haanstraat • Beverwijk																				
Code	Element	Locatie	CVO	Handeling	Hvh	Ehd	Norm	Cyclus	Startjaar	2025	2026	2027	2028	2029	2030	2031	2032	2033	2034	2035
5124	Schoorsteen aluminium	Blok 1 Dak	1	Inspecteren en reinigen ventilatie schoorsteen aluminium	10,00	st	€ 127,14	7	2030	€ 0	€ 0	€ 0	€ 0	€ 0	€ 1.784	€ 0	€ 0	€ 0	€ 0	€ 0
5124	Aanbrengen rookgasafvoerkanaal in bestaand kanaal	Blok 2 Algemeen	1	Aanbrengen rga in bestaand kanaal	28,00	st	€ 962,38	24	2044	€ 0	€ 0	€ 0	€ 0	€ 0	€ 0	€ 0	€ 0	€ 0	€ 0	€ 0
5124	Schoorsteen aluminium	Blok 2 Dak	1	Vervangen schoorsteen aluminium	8,00	st	€ 1.598,64	24	2044	€ 0	€ 0	€ 0	€ 0	€ 0	€ 0	€ 0	€ 0	€ 0	€ 0	€ 0
5124	Schoorsteen aluminium	Blok 2 Dak	1	Inspecteren en reinigen ventilatie schoorsteen aluminium	8,00	st	€ 127,14	7	2030	€ 0	€ 0	€ 0	€ 0	€ 0	€ 1.427	€ 0	€ 0	€ 0	€ 0	€ 0
5124	Aanbrengen rookgasafvoerkanaal in bestaand kanaal	Blok 3 Algemeen	1	Aanbrengen rga in bestaand kanaal	38,00	st	€ 962,38	24	2044	€ 0	€ 0	€ 0	€ 0	€ 0	€ 0	€ 0	€ 0	€ 0	€ 0	€ 0
5124	Schoorsteen aluminium	Blok 3 Dak	1	Vervangen schoorsteen aluminium	12,00	st	€ 1.598,64	24	2044	€ 0	€ 0	€ 0	€ 0	€ 0	€ 0	€ 0	€ 0	€ 0	€ 0	€ 0
5124	Schoorsteen aluminium	Blok 3 Dak	1	Inspecteren en reinigen ventilatie schoorsteen aluminium	12,00	st	€ 127,14	7	2030	€ 0	€ 0	€ 0	€ 0	€ 0	€ 2.141	€ 0	€ 0	€ 0	€ 0	€ 0
5124	Aanbrengen rookgasafvoerkanaal in bestaand kanaal	Blok 4 Algemeen	1	Aanbrengen rga in bestaand kanaal	54,00	st	€ 962,38	24	2044	€ 0	€ 0	€ 0	€ 0	€ 0	€ 0	€ 0	€ 0	€ 0	€ 0	€ 0
5124	Schoorsteen aluminium	Blok 4 Dak	1	Vervangen schoorsteen aluminium	15,00	st	€ 1.598,64	24	2044	€ 0	€ 0	€ 0	€ 0	€ 0	€ 0	€ 0	€ 0	€ 0	€ 0	€ 0
5124	Schoorsteen aluminium	Blok 4 Dak	1	Inspecteren en reinigen ventilatie schoorsteen aluminium	15,00	st	€ 127,14	7	2030	€ 0	€ 0	€ 0	€ 0	€ 0	€ 2.676	€ 0	€ 0	€ 0	€ 0	€ 0
52	Afvoeren																			
5211	Hemelwaterafvoer pvc. onderste deel metaal	Blok 1 Gevels	2	Vervangen hemelwaterafvoer pvc	261,50	m1	€ 50,89	24	2037	€ 0	€ 0	€ 0	€ 0	€ 0	€ 0	€ 0	€ 0	€ 0	€ 0	€ 0
5211	Hemelwaterafvoer pvc, onderste deel metaal	Blok 2 Gevels	2	Vervangen hemelwaterafvoer pvc	197,20	m1	€ 50,89	24	2037	€ 0	€ 0	€ 0	€ 0	€ 0	€ 0	€ 0	€ 0	€ 0	€ 0	€ 0
5211	Stadsuitloop lood	Blok 2 Gevels	2	Onderzoek en herstel	1,00	pst	€ 640,00	0	2025	€ 794	€ 0	€ 0	€ 0	€ 0	€ 0	€ 0	€ 0	€ 0	€ 0	€ 0
5211	Hemelwaterafvoer pvc, onderste deel metaal	Blok 3 Gevels	2	Vervangen hemelwaterafvoer pvc	313,80	m1	€ 50,89	24	2037	€ 0	€ 0	€ 0	€ 0	€ 0	€ 0	€ 0	€ 0	€ 0	€ 0	€ 0
5211	Stadsuitloop lood	Blok 3 Gevels	2	Onderzoek en herstel	1,00	pst	€ 640,00	0	2025	€ 794	€ 0	€ 0	€ 0	€ 0	€ 0	€ 0	€ 0	€ 0	€ 0	€ 0
5211	Hemelwaterafvoer pvc, onderste deel metaal	Blok 4 Gevels	2	Vervangen hemelwaterafvoer pvc	222,30	m1	€ 50,89	24	2037	€ 0	€ 0	€ 0	€ 0	€ 0	€ 0	€ 0	€ 0	€ 0	€ 0	€ 0
5240	Binnenriolering PVC	Blok 1 Algemeen	2	Vervangen-relinen binnenriolering pvc	10,00	pst	€ 9.000,29	48	2043	€ 0	€ 0	€ 0	€ 0	€ 0	€ 0	€ 0	€ 0	€ 0	€ 0	€ 0
5240	Binnenriolering PVC	Blok 2 Algemeen	2	Vervangen-relinen binnenriolering pvc	8,00	pst	€ 9.000,29	48	2043	€ 0	€ 0	€ 0	€ 0	€ 0	€ 0	€ 0	€ 0	€ 0	€ 0	€ 0
5240	Binnenriolering PVC	Blok 3 Algemeen	2	Vervangen-relinen binnenriolering pvc	12,00	pst	€ 9.000,29	48	2043	€ 0	€ 0	€ 0	€ 0	€ 0	€ 0	€ 0	€ 0	€ 0	€ 0	€ 0
5240	Binnenriolering PVC	Blok 4 Algemeen	2	Vervangen-relinen binnenriolering pvc	15,00	pst	€ 9.000,29	48	2043	€ 0	€ 0	€ 0	€ 0	€ 0	€ 0	€ 0	€ 0	€ 0	€ 0	€ 0
53	Water																			
5310	Waterleidingnet compleet	Blok 1 Trappenhuis	3	Vervangen afsluiter	7,00	st	€ 240,00	7	2035	€ 0	€ 0	€ 0	€ 0	€ 0	€ 0	€ 0	€ 0	€ 0	€ 0	€ 2.667
5310	Waterleidingnet compleet	Blok 2 Trappenhuis	1	Vervangen afsluiter	7,00	st	€ 240,00	7	2035	€ 0	€ 0	€ 0	€ 0	€ 0	€ 0	€ 0	€ 0	€ 0	€ 0	€ 2.667
5310	Waterleidingnet compleet	Blok 3 Trappenhuis	1	Vervangen afsluiter	7,00	st	€ 240,00	7	2035	€ 0	€ 0	€ 0	€ 0	€ 0	€ 0	€ 0	€ 0	€ 0	€ 0	€ 2.667
5310	Waterleidingnet compleet	Blok 4 Trappenhuis	1	Vervangen afsluiter	7,00	st	€ 240,00	7	2035	€ 0	€ 0	€ 0	€ 0	€ 0	€ 0	€ 0	€ 0	€ 0	€ 0	€ 2.667
56	Warmtedistributie																			
5610	CV-expansievat individueel	Blok 1 Algemeen	2	Vervangen CV-expansievat individueel	37,00	st	€ 302,25	18	2033	€ 0	€ 0	€ 0	€ 0	€ 0	€ 0	€ 0	€ 0	€ 16.899	€ 0	€ 0
5610	CV-expansievat individueel	Blok 2 Algemeen	2	Vervangen CV-expansievat individueel	28,00	st	€ 302,25	18	2033	€ 0	€ 0	€ 0	€ 0	€ 0	€ 0	€ 0	€ 0	€ 12.789	€ 0	€ 0
5610	CV-expansievat individueel	Blok 3 Algemeen	2	Vervangen CV-expansievat individueel	38,00	st	€ 302,25	18	2033	€ 0	€ 0	€ 0	€ 0	€ 0	€ 0	€ 0	€ 0	€ 17.356	€ 0	€ 0
5610	CV-expansievat individueel	Blok 4 Algemeen	2	Vervangen CV-expansievat individueel	54,00	st	€ 302,25	18	2033	€ 0	€ 0	€ 0	€ 0	€ 0	€ 0	€ 0	€ 0	€ 24.664	€ 0	€ 0
57	Luchtbehandeling																			
5731	Mechanische ventilatie-unit	Blok 1 Algemeen	2	Vervangen mechanische ventilatie-unit	37,00	st	€ 894,77	20	2033	€ 0	€ 0	€ 0	€ 0	€ 0	€ 0	€ 0	€ 0	€ 50.028	€ 0	€ 0
5731	Mechanische ventilatie-unit	Blok 2 Algemeen	2	Vervangen mechanische ventilatie-unit	28,00	st	€ 894,77	20	2033	€ 0	€ 0	€ 0	€ 0	€ 0	€ 0	€ 0	€ 0	€ 37.859	€ 0	€ 0
5731	Mechanische ventilatie-unit	Blok 3 Algemeen	2	Vervangen mechanische ventilatie-unit	38,00	st	€ 894,77	20	2033	€ 0	€ 0	€ 0	€ 0	€ 0	€ 0	€ 0	€ 0	€ 51.380	€ 0	€ 0

91075-1 • VvE Rond de Wijkertoren Kerkstraat, Burg Scholtenstraat, Peperstraat, Baanstraat, Torenstraat, Trijntje Kemp-Haanstraat • Beverwijk																					
Code	Element	Locatie	CVO	Handeling	Hvh	Ehd	Norm	Cyclus	Startjaar	2025	2026	2027	2028	2029	2030	2031	2032	2033	2034	2035	
5731	Mechanische ventilatie-unit	Blok 4 Algemeen	2	Vervangen mechanische ventilatie-unit	54,00	st	€ 894,77	20	2033	€ 0	€ 0	€ 0	€ 0	€ 0	€ 0	€ 0	€ 0	€ 73.014	€ 0	€ 0	
61	Centrale elektrotechnische voorzieningen																				
6111	Groepenkast	Blok 1 Trappenhuis	3	Vervangen groepenkast inclusief bedrading	6,00	st	€ 1.037,57	24	2033	€ 0	€ 0	€ 0	€ 0	€ 0	€ 0	€ 0	€ 0	€ 907	€ 0	€ 0	
6111	Groepenkast	Blok 2 Trappenhuis	3	Vervangen groepenkast inclusief bedrading	4,00	st	€ 1.037,57	24	2033	€ 0	€ 0	€ 0	€ 0	€ 0	€ 0	€ 0	€ 0	€ 672	€ 0	€ 0	
6111	Groepenkast	Blok 3 Trappenhuis	3	Vervangen groepenkast inclusief bedrading	6,00	st	€ 1.037,57	24	2033	€ 0	€ 0	€ 0	€ 0	€ 0	€ 0	€ 0	€ 0	€ 907	€ 0	€ 0	
6111	Groepenkast	Blok 4 Trappenhuis	3	Vervangen groepenkast inclusief bedrading	8,00	st	€ 1.037,57	24	2033	€ 0	€ 0	€ 0	€ 0	€ 0	€ 0	€ 0	€ 0	€ 1.213	€ 0	€ 0	
63	Verlichting																				
6311	Elektra armaturen LED	Blok 1 Trappenhuis	1	Vervangen accu	23,00	st	€ 150,00	5	2030	€ 0	€ 0	€ 0	€ 0	€ 0	€ 4.841	€ 0	€ 0	€ 0	€ 0	€ 5.477	
6311	Elektra armaturen LED	Blok 2 Trappenhuis	1	Vervangen accu	16,00	st	€ 150,00	5	2030	€ 0	€ 0	€ 0	€ 0	€ 0	€ 3.368	€ 0	€ 0	€ 0	€ 0	€ 3.810	
6311	Elektra armaturen LED	Blok 3 Trappenhuis	1	Vervangen accu	24,00	st	€ 150,00	5	2030	€ 0	€ 0	€ 0	€ 0	€ 0	€ 5.052	€ 0	€ 0	€ 0	€ 0	€ 5.715	
6311	Elektra armaturen LED	Blok 4 Trappenhuis	1	Vervangen accu	31,00	st	€ 150,00	5	2030	€ 0	€ 0	€ 0	€ 0	€ 0	€ 6.525	€ 0	€ 0	€ 0	€ 0	€ 7.382	
64	Communicatie																				
6411	Deurbelinstallatie	Blok 1 Trappenhuis	1	Vervangen deurbelinstallatie	37,00	20	€ 95,49	21	2025	€ 4.382	€ 0	€ 0	€ 0	€ 0	€ 0	€ 0	€ 0	€ 0	€ 0	€ 0	
6411	Deurbelinstallatie	Blok 2 Trappenhuis	1	Vervangen deurbelinstallatie	28,00	20	€ 95,49	21	2025	€ 3.316	€ 0	€ 0	€ 0	€ 0	€ 0	€ 0	€ 0	€ 0	€ 0	€ 0	
6411	Deurbelinstallatie	Blok 3 Trappenhuis	1	Vervangen deurbelinstallatie	38,00	20	€ 95,49	21	2025	€ 4.500	€ 0	€ 0	€ 0	€ 0	€ 0	€ 0	€ 0	€ 0	€ 0	€ 0	
6411	Deurbelinstallatie	Blok 4 Trappenhuis	1	Vervangen deurbelinstallatie	54,00	20	€ 95,49	21	2025	€ 6.395	€ 0	€ 0	€ 0	€ 0	€ 0	€ 0	€ 0	€ 0	€ 0	€ 0	
81	Losse verkeersinventarisatie																				
8111	Postkasten	Blok 1 Trappenhuis	1	Vervangen postkasten	37,00	st	€ 159,76	21	2025	€ 7.331	€ 0	€ 0	€ 0	€ 0	€ 0	€ 0	€ 0	€ 0	€ 0	€ 0	
8111	Postkasten	Blok 2 Trappenhuis	1	Vervangen postkasten	28,00	st	€ 159,76	21	2025	€ 5.548	€ 0	€ 0	€ 0	€ 0	€ 0	€ 0	€ 0	€ 0	€ 0	€ 0	
8111	Postkasten	Blok 3 Trappenhuis	1	Vervangen postkasten	38,00	st	€ 159,76	21	2025	€ 7.529	€ 0	€ 0	€ 0	€ 0	€ 0	€ 0	€ 0	€ 0	€ 0	€ 0	
8111	Postkasten	Blok 4 Trappenhuis	1	Vervangen postkasten	54,00	st	€ 159,76	21	2025	€ 10.700	€ 0	€ 0	€ 0	€ 0	€ 0	€ 0	€ 0	€ 0	€ 0	€ 0	
90	Terrein																				
9041	Terreinverharding betontegels	Blok 1 bergingen	2	Herstraten betontegels	44,00	m2	€ 15,15	14	2029	€ 0	€ 0	€ 0	€ 0	€ 913	€ 0	€ 0	€ 0	€ 0	€ 0	€ 0	
9041	Terreinverharding betontegels	Blok 2 Bergingen	2	Herstraten betontegels	54,00	m2	€ 15,15	14	2029	€ 0	€ 0	€ 0	€ 0	€ 1.120	€ 0	€ 0	€ 0	€ 0	€ 0	€ 0	
9041	Terreinverharding betontegels	Blok 3 Bergingen	2	Herstraten betontegels	34,00	m2	€ 15,15	14	2029	€ 0	€ 0	€ 0	€ 0	€ 705	€ 0	€ 0	€ 0	€ 0	€ 0	€ 0	
9041	Terreinverharding betontegels	Blok 4 Bergingen	2	Herstraten betontegels	54,00	m2	€ 15,15	40	2029	€ 0	€ 0	€ 0	€ 0	€ 1.120	€ 0	€ 0	€ 0	€ 0	€ 0	€ 0	
99	Algemeen																				
9999	Vaste steiger	Blok 1 Gevels	0	Vaste steiger	1717,53	m2	€ 13,00	7	2030	€ 0	€ 0	€ 0	€ 0	€ 0	€ 31.331	€ 0	€ 0	€ 0	€ 0	0€	
9999	Vaste steiger	Blok 2 Gevels	0	Vaste steiger	2044,99	m2	€ 13,00	7	2030	€ 0	€ 0	€ 0	€ 0	€ 0	€ 37.305	€ 0	€ 0	€ 0	€ 0	0€	
9999	Vaste steiger	Blok 3 Gevels	0	Vaste steiger	2151,88	m2	€ 13,00	7	2030	€ 0	€ 0	€ 0	€ 0	€ 0	€ 39.255	€ 0	€ 0	€ 0	€ 0	0€	
9999	Vaste steiger	Blok 4 Gevels	0	Vaste steiger	3012,40	m2	€ 13,00	7	2030	€ 0	€ 0	€ 0	€ 0	€ 0	€ 54.952	€ 0	€ 0	€ 0	€ 0	0€	
Totaal object										€ 871.694	€ 0	€ 0	€ 0	€ 320.619	€ 495.078	€ 0	€ 0	€ 1.03890	€ 94.096	€ 33.054	
Netto contant 2%										€ 871.694	€ 0	€ 0	€ 0	€ 296.202	€ 448.407	€ 0	€ 0	€ 879.171	€ 64.591	€ 27.116	
Jaarlijkse bijdrage prijspeil 2025										€ 269.667	€ 269.667	€ 269.667	€ 269.667	€ 269.667	€ 269.667	€ 269.667	€ 269.667	€ 269.667	€ 269.667	€ 269.667	
Kasstroom prijspeil 2025										€ 0	€ -602.027	€ -332.360	€ -62.693	€ 206.974	€ 180.433	€ 698	€ 271.365	€ 541.032	€ -68.472	€ 136.604	€ 379.155

91075-1 • VvE Rond de Wijkertoren Kerkstraat, Burg Scholtenstraat, Peperstraat, Baanstraat, Torenstraat, Trijntje Kemp-Haanstraat • Beverwijk																				
Code	Element	Locatie	CVO	Handeling	Hvh	Ehd	Norm	Cyclus	Startjaar	2036	2037	2038	2039	2040	2041	2042	2043	2044	Totaal	
3120	Kozijn buiten aluminium VMRG-keurmerk	Blok 2 Trappenhuis petjes (1 x bestaand)	4	Reinigen kozijn aluminium	22,60	m2	€ 7,92	7	2037	€ 0	€ 299	€ 0	€ 0	€ 0	€ 0	€ 0	€ 0	€ 0	€ 365	€ 633
3120	Raamkozijn buiten hardhout FSC-keurmerk	Blok 3 Gevels	1	Onderhoud hang en sluitwerk buitenramen en deuren	520,00	m2	€ 3,00	7	2030	€ 0	€ 2.602	€ 0	€ 0	€ 0	€ 0	€ 0	€ 0	€ 0	€ 3.093	€ 7.844
3120	Raamdorpel gres/ijzerklinker	Blok 3 Gevels	3	Vervangen voegwerk raamdorpel	82,56	m1	€ 74,52	0	2025	€ 0	€ 0	€ 0	€ 0	€ 0	€ 0	€ 0	€ 0	€ 0	€ 0	€ 7.680
3120	Kozijn buiten aluminium VMRG-keurmerk	Blok 3 Trappenhuis petjes (2 x bestaand 1 x nieuw)	4	Vervangen kozijn aluminium VMRG-keurmerk incl. glas	67,80	m2	€ 815,87	48	2029	€ 0	€ 0	€ 0	€ 0	€ 0	€ 0	€ 0	€ 0	€ 0	€ 0	€ 75.788
3120	Kozijn buiten aluminium VMRG-keurmerk	Blok 3 Trappenhuis petjes (2 x bestaand 1 x nieuw)	4	Reinigen kozijn aluminium	67,80	m2	€ 7,92	7	2037	€ 0	€ 896	€ 0	€ 0	€ 0	€ 0	€ 0	€ 0	€ 0	€ 1.065	€ 1.960
3120	Raamkozijn buiten hardhout FSC-keurmerk	Blok 4 Gevels	1	Onderhoud hang en sluitwerk buitenramen en deuren	862,44	m2	€ 3,00	7	2030	€ 0	€ 4.316	€ 0	€ 0	€ 0	€ 0	€ 0	€ 0	€ 0	€ 5.130	€ 13.076
3120	Raamdorpel gres/ijzerklinker	Blok 4 Gevels	3	Vervangen voegwerk raamdorpel	132,09	m1	€ 74,52	0	2025	€ 0	€ 0	€ 0	€ 0	€ 0	€ 0	€ 0	€ 0	€ 0	€ 0	€ 12.208
3120	Kozijn buiten aluminium VMRG-keurmerk	Blok 4 Trappenhuis petjes (1 x bestaand 3 x nieuw)	4	Vervangen kozijn aluminium VMRG-keurmerk incl. glas	102,80	m2	€ 815,87	48	2029	€ 0	€ 0	€ 0	€ 0	€ 0	€ 0	€ 0	€ 0	€ 0	€ 0	€ 114.820
3120	Kozijn buiten aluminium VMRG-keurmerk	Blok 4 Trappenhuis petjes (1 x bestaand 3 x nieuw)	4	Reinigen kozijn aluminium	102,80	m2	€ 7,92	7	2037	€ 0	€ 1.358	€ 0	€ 0	€ 0	€ 0	€ 0	€ 0	€ 0	€ 1.614	€ 2.972
3131	Bergingsdeur hardhout	Blok 1 bergingen	1	Vervangen ruit	1,00	pst	€ 420,00	0	2025	€ 0	€ 0	€ 0	€ 0	€ 0	€ 0	€ 0	€ 0	€ 0	€ 0	€ 521
3131	Traphuisdeur hardhout	Blok 1 Trappenhuis	3	Vervangen traphuisdeur hardhout	8,00	st	€ 853,06	48	2025	€ 0	€ 0	€ 0	€ 0	€ 0	€ 0	€ 0	€ 0	€ 0	€ 0	€ 8.464
3131	Traphuisdeur hardhout	Blok 2 Trappenhuis	3	Vervangen traphuisdeur hardhout	7,00	st	€ 853,06	48	2025	€ 0	€ 0	€ 0	€ 0	€ 0	€ 0	€ 0	€ 0	€ 0	€ 0	€ 7.406
3131	Traphuisdeur hardhout	Blok 3 Trappenhuis	3	Vervangen traphuisdeur hardhout	9,00	st	€ 853,06	48	2025	€ 0	€ 0	€ 0	€ 0	€ 0	€ 0	€ 0	€ 0	€ 0	€ 0	€ 9.522
3131	Bergingsdeur hardhout	Blok 4 Bergingen	1	Vervangen ruit	1,00	pst	€ 420,00	0	2025	€ 0	€ 0	€ 0	€ 0	€ 0	€ 0	€ 0	€ 0	€ 0	€ 0	€ 521
3131	Traphuisdeur hardhout	Blok 4 Trappenhuis	3	Vervangen traphuisdeur hardhout	12,00	st	€ 853,06	48	2025	€ 0	€ 0	€ 0	€ 0	€ 0	€ 0	€ 0	€ 0	€ 0	€ 0	€ 12.606
3140	Kozijn buiten puivulling hardhout	Blok 1 Trappenhuis	5	Vervangen puivulling hardhout	104,40	m2	€ 680,00	48	2025	€ 0	€ 0	€ 0	€ 0	€ 0	€ 0	€ 0	€ 0	€ 0	€ 0	€ 88.048
3140	Kozijn buiten puivulling hardhout	Blok 2 Trappenhuis	5	Vervangen puivulling hardhout	174,94	m2	€ 680,00	48	2025	€ 0	€ 0	€ 0	€ 0	€ 0	€ 0	€ 0	€ 0	€ 0	€ 0	€ 147.589
3140	Kozijn buiten puivulling hardhout	Blok 3 Trappenhuis	3	Vervangen puivulling hardhout	206,46	m2	€ 680,00	48	2025	€ 0	€ 0	€ 0	€ 0	€ 0	€ 0	€ 0	€ 0	€ 0	€ 0	€ 174.122
34	Balustrades en leuningen																			
3410	Balkonscherm volkern	Blok 1 Gevels	1	Reinigen balkonscherm kunststof	21,00	m2	€ 10,74	7	2030	€ 0	€ 376	€ 0	€ 0	€ 0	€ 0	€ 0	€ 0	€ 0	€ 447	€ 1.140
3410	Balkonscherm volkern	Blok 2 Gevels	1	Reinigen balkonscherm kunststof	6,00	m2	€ 10,74	7	2030	€ 0	€ 107	€ 0	€ 0	€ 0	€ 0	€ 0	€ 0	€ 0	€ 128	€ 326
3410	Balkonscherm volkern	Blok 3 Gevels	1	Reinigen balkonscherm kunststof	18,00	m2	€ 10,74	7	2030	€ 0	€ 322	€ 0	€ 0	€ 0	€ 0	€ 0	€ 0	€ 0	€ 383	€ 977
3410	Balkonscherm volkern	Blok 4 Gevels	1	Reinigen balkonscherm kunststof	24,00	m2	€ 10,74	7	2030	€ 0	€ 430	€ 0	€ 0	€ 0	€ 0	€ 0	€ 0	€ 0	€ 511	€ 1.303
41	Buitenwandafwerkingen																			
4111	Gevelafwerking voegwerk platvol	Blok 1 Gevels	3	Vervangen voegwerk platvol	1,00	pst	€ 29.000,00	49	2025	€ 0	€ 0	€ 0	€ 0	€ 0	€ 0	€ 0	€ 0	€ 0	€ 0	€ 35.976
4111	Gevelafwerking voegwerk platvol	Blok 2 Gevels	3	Vervangen voegwerk platvol	1,00	pst	€ 64.000,00	49	2025	€ 0	€ 0	€ 0	€ 0	€ 0	€ 0	€ 0	€ 0	€ 0	€ 0	€ 79.376
4111	Gevelafwerking voegwerk platvol	Blok 3 Gevels	3	Vervangen voegwerk platvol	1,00	pst	€ 85.000,00	49	2025	€ 0	€ 0	€ 0	€ 0	€ 0	€ 0	€ 0	€ 0	€ 0	€ 0	€ 105.421
4111	Gevelafwerking voegwerk platvol	Blok 4 Gevels	1	Vervangen voegwerk platvol	1,00	pst	€ 84.000,00	49	2025	€ 0	€ 0	€ 0	€ 0	€ 0	€ 0	€ 0	€ 0	€ 0	€ 0	€ 104.181
4112	Gevelbekleding volkern	Blok 1 Gevels rga koof	1	Reinigen gevelbekleding volkern	16,00	m2	€ 7,59	7	2030	€ 0	€ 203	€ 0	€ 0	€ 0	€ 0	€ 0	€ 0	€ 0	€ 241	€ 614
4112	Gevelbekleding volkern	Blok 2 Gevels rga koof	1	Reinigen gevelbekleding volkern	9,00	m2	€ 7,59	7	2030	€ 0	€ 114	€ 0	€ 0	€ 0	€ 0	€ 0	€ 0	€ 0	€ 135	€ 335
4112	Gevelbekleding volkern	Blok 4 Gevels rga koof	1	Reinigen gevelbekleding volkern	9,00	m2	€ 7,59	7	2030	€ 0	€ 114	€ 0	€ 0	€ 0	€ 0	€ 0	€ 0	€ 0	€ 135	€ 335
43	Vloerafwerkingen																			
4322	Balkon/galerij afwerking bitumen + tegel	Blok 1 Loggia	1	Vervangen afwerking bitumen	24,00	m2	€ 95,50	28	2044	€ 0	€ 0	€ 0	€ 0	€ 0	€ 0	€ 0	€ 0	€ 0	€ 4.544	€ 4.544

91075-1 • VvE Rond de Wijkertoren Kerkstraat, Burg Scholtenstraat, Peperstraat, Baanstraat, Torenstraat, Trijntje Kemp-Haanstraat • Beverwijk																				
Code	Element	Locatie	CVO	Handeling	Hvh	Ehd	Norm	Cyclus	Startjaar	2036	2037	2038	2039	2040	2041	2042	2043	2044	Totaal	
4711	Dakrandafwerking aluminium trim	Blok 1 Dak	1	Vervangen daktrim aluminium	249,00	m1	€ 35,37	24	2044	€ 0	€ 0	€ 0	€ 0	€ 0	€ 0	€ 0	€ 0	€ 17.44	2	€ 17.4
4711	Dakbedekking bitumen	Blok 2 Bergingen	3	Aanbrengen nieuwe laag dakbedekking bitumen ongeballast	198,00	m2	€ 48,67	24	2034	€ 0	€ 0	€ 0	€ 0	€ 0	€ 0	€ 0	€ 0	€ 0	€ 0	€ 14.9
4711	Randstrook bitumineus	Blok 2 Bergingen	3	Vervangen randstrook bitumineus	76,00	m1	€ 34,66	24	2034	€ 0	€ 0	€ 0	€ 0	€ 0	€ 0	€ 0	€ 0	€ 0	€ 0	€ 4.0
4711	Dakbedekking APP+ballast	Blok 2 Dak	1	Aanbrengen nieuwe laag dakbedekking APP	652,00	m2	€ 65,65	24	2044	€ 0	€ 0	€ 0	€ 0	€ 0	€ 0	€ 0	€ 0	€ 84.88	8	€ 84.8
4711	Randstrook APP	Blok 2 Dak	1	Vervangen randstrook APP	218,00	m1	€ 38,11	24	2044	€ 0	€ 0	€ 0	€ 0	€ 0	€ 0	€ 0	€ 0	€ 16.42	2	€ 16.4
4711	Dakrandafwerking aluminium trim	Blok 2 Dak	1	Vervangen daktrim aluminium	218,00	m1	€ 35,37	24	2044	€ 0	€ 0	€ 0	€ 0	€ 0	€ 0	€ 0	€ 0	€ 15.28	8	€ 15.2
4711	Dakbedekking bitumen	Blok 3 Bergingen	3	Aanbrengen nieuwe laag dakbedekking bitumen ongeballast	198,00	m2	€ 48,67	24	2034	€ 0	€ 0	€ 0	€ 0	€ 0	€ 0	€ 0	€ 0	€ 0	€ 0	€ 14.9
4711	Randstrook bitumineus	Blok 3 Bergingen	3	Vervangen randstrook bitumineus	171,00	m1	€ 34,66	24	2034	€ 0	€ 0	€ 0	€ 0	€ 0	€ 0	€ 0	€ 0	€ 0	€ 0	€ 9.1
4711	Dakbedekking APP+ballast	Blok 3 Dak	1	Aanbrengen nieuwe laag dakbedekking APP	866,00	m2	€ 65,65	24	2044	€ 0	€ 0	€ 0	€ 0	€ 0	€ 0	€ 0	€ 0	€ 112.72	4	€ 112.7
4711	Randstrook APP	Blok 3 Dak	1	Vervangen randstrook APP	281,00	m1	€ 38,11	24	2044	€ 0	€ 0	€ 0	€ 0	€ 0	€ 0	€ 0	€ 0	€ 21.23	3	€ 21.2
4711	Dakrandafwerking aluminium trim	Blok 3 Dak	1	Vervangen daktrim aluminium	281,00	m1	€ 35,37	24	2044	€ 0	€ 0	€ 0	€ 0	€ 0	€ 0	€ 0	€ 0	€ 19.70	6	€ 19.7
4711	Dakbedekking bitumen	Blok 4 Bergingen	3	Aanbrengen nieuwe laag dakbedekking bitumen ongeballast	249,00	m2	€ 48,67	24	2034	€ 0	€ 0	€ 0	€ 0	€ 0	€ 0	€ 0	€ 0	€ 0	€ 0	€ 18.7
4711	Randstrook bitumineus	Blok 4 Bergingen	3	Vervangen randstrook bitumineus	195,00	m1	€ 34,66	24	2034	€ 0	€ 0	€ 0	€ 0	€ 0	€ 0	€ 0	€ 0	€ 0	€ 0	€ 10.4
4711	Dakbedekking APP+ballast	Blok 4 Dak	1	Aanbrengen nieuwe laag dakbedekking APP	1122,00	m2	€ 65,65	24	2044	€ 0	€ 0	€ 0	€ 0	€ 0	€ 0	€ 0	€ 0	€ 146.04	6	€ 146.0
4711	Randstrook APP	Blok 4 Dak	1	Vervangen randstrook APP	551,00	m1	€ 38,11	24	2044	€ 0	€ 0	€ 0	€ 0	€ 0	€ 0	€ 0	€ 0	€ 41.63	4	€ 41.6
4711	Dakrandafwerking aluminium trim	Blok 4 Dak	1	Vervangen daktrim aluminium	551,00	m1	€ 35,37	24	2044	€ 0	€ 0	€ 0	€ 0	€ 0	€ 0	€ 0	€ 0	€ 38.64	1	€ 38.6
4712	Dakpan beton	Blok 1 Dak	2	Vervanging op termijn	1,00	pst	€ 120,00	0	2025	€ 0	€ 0	€ 0	€ 0	€ 0	€ 0	€ 0	€ 0	€ 0	€ 0	€ 1
4712	Dakpan beton	Blok 1 Dak	2	Vervangen dakpan beton exclusief panlatten	293,00	m2	€ 75,06	51	2044	€ 0	€ 0	€ 0	€ 0	€ 0	€ 0	€ 0	€ 0	€ 43.60	5	€ 43.6
4712	Loodslab/loket hellend dak	Blok 1 Dak	2	Vervangen loodslabben/loket hellend dak	3,80	m1	€ 247,79	48	2044	€ 0	€ 0	€ 0	€ 0	€ 0	€ 0	€ 0	€ 0	€ 1.86	7	€ 1.8
4712	Dakpan beton	Blok 2 Dak	2	Vervangen dakpan beton exclusief panlatten	240,00	m2	€ 75,06	51	2044	€ 0	€ 0	€ 0	€ 0	€ 0	€ 0	€ 0	€ 0	€ 35.71	8	€ 35.7
4712	Loodslab/loket hellend dak	Blok 2 Dak	2	Vervangen loodslabben/loket hellend dak	3,80	m1	€ 247,79	48	2044	€ 0	€ 0	€ 0	€ 0	€ 0	€ 0	€ 0	€ 0	€ 1.86	7	€ 1.8
4712	Dakpan beton	Blok 3 Dak	2	Vervangen dakpan beton exclusief panlatten	374,00	m2	€ 75,06	51	2044	€ 0	€ 0	€ 0	€ 0	€ 0	€ 0	€ 0	€ 0	€ 55.60	0	€ 55.6
4712	Loodslab/loket hellend dak	Blok 3 Dak	2	Vervangen loodslabben/loket hellend dak	3,80	m1	€ 247,79	48	2044	€ 0	€ 0	€ 0	€ 0	€ 0	€ 0	€ 0	€ 0	€ 1.86	7	€ 1.8
4712	Dakpan beton	Blok 4 Dak	2	Vervanging op termijn	1,00	pst	€ 120,00	0	2025	€ 0	€ 0	€ 0	€ 0	€ 0	€ 0	€ 0	€ 0	€ 0	€ 0	€ 1
4712	Dakpan beton	Blok 4 Dak	2	Vervangen dakpan beton exclusief panlatten	373,70	m2	€ 75,06	51	2044	€ 0	€ 0	€ 0	€ 0	€ 0	€ 0	€ 0	€ 0	€ 55.61	5	€ 55.6
4712	Loodslab/loket hellend dak	Blok 4 Dak	2	Vervangen loodslabben/loket hellend dak	7,60	m1	€ 247,79	48	2044	€ 0	€ 0	€ 0	€ 0	€ 0	€ 0	€ 0	€ 0	€ 3.72	4	€ 3.7
51	Warmteopwekking																			
5114	Loodslab/loket schoorsteen	Blok 1 Dak	3	coaten loodslab/loket schoorsteen	40,00	m1	€ 21,00	14	2030	€ 0	€ 0	€ 0	€ 0	€ 0	€ 0	€ 0	€ 0	€ 1.66	5	€ 2.8
5114	Loodslab/loket schoorsteen	Blok 2 Dak	3	coaten loodslab/loket schoorsteen	32,00	m1	€ 21,00	14	2030	€ 0	€ 0	€ 0	€ 0	€ 0	€ 0	€ 0	€ 0	€ 1.33	2	€ 2.2
5114	Loodslab/loket schoorsteen	Blok 3 Dak	3	coaten loodslab/loket schoorsteen	48,00	m1	€ 21,00	14	2030	€ 0	€ 0	€ 0	€ 0	€ 0	€ 0	€ 0	€ 0	€ 1.99	9	€ 3.4
5114	Loodslab/loket schoorsteen	Blok 4 Dak	3	coaten loodslab/loket schoorsteen	60,00	m1	€ 21,00	14	2030	€ 0	€ 0	€ 0	€ 0	€ 0	€ 0	€ 0	€ 0	€ 2.49	8	€ 4.2
5121	CV-ketel combi Hr107 ketel	Blok 1 Algemeen	2	Vervangen cv-ketel combi Hr107 ketel	37,00	st	€ 2.986,22	18	2033	€ 0	€ 0	€ 0	€ 0	€ 0	€ 0	€ 0	€ 0	€ 0	€ 0	€ 166.9
5121	CV-ketel combi Hr107 ketel	Blok 2 Algemeen	2	Vervangen cv-ketel combi Hr107 ketel	28,00	st	€ 2.986,22	18	2033	€ 0	€ 0	€ 0	€ 0	€ 0	€ 0	€ 0	€ 0	€ 0	€ 0	€ 126.3
5121	CV-ketel combi Hr107 ketel	Blok 3 Algemeen	2	Vervangen cv-ketel combi Hr107 ketel	38,00	st	€ 2.986,22	18	2033	€ 0	€ 0	€ 0	€ 0	€ 0	€ 0	€ 0	€ 0	€ 0	€ 0	€ 171.4
5121	CV-ketel combi Hr107 ketel	Blok 4 Algemeen	2	Vervangen cv-ketel combi Hr107 ketel	54,00	st	€ 2.986,22	18	2033	€ 0	€ 0	€ 0	€ 0	€ 0	€ 0	€ 0	€ 0	€ 0	€ 0	€ 243.6
5124	Aanbrengen rookgasafvoerkanaal in bestaand kanaal	Blok 1 Algemeen	1	Aanbrengen rga in bestaand kanaal	37,00	st	€ 962,38	24	2044	€ 0	€ 0	€ 0	€ 0	€ 0	€ 0	€ 0	€ 0	€ 70.60	1	€ 70.6
5124	Schoorsteen aluminium	Blok 1 Dak	1	Vervangen schoorsteen aluminium	10,00	st	€ 1.598,64	24	2044	€ 0	€ 0	€ 0	€ 0	€ 0	€ 0	€ 0	€ 0	€ 31.69	7	€ 31.6

91075-1 • VvE Rond de Wijkertoren Kerkstraat, Burg Scholtenstraat, Peperstraat, Baanstraat, Torenstraat, Trijntje Kemp-Haanstraat • Beverwijk																				
Code	Element	Locatie	CVO	Handeling	Hvh	Ehd	Norm	Cyclus	Startjaar	2036	2037	2038	2039	2040	2041	2042	2043	2044	Totaal	
5124	Schoorsteen aluminium	Blok 1 Dak	1	Inspecteren en reinigen ventilatie schoorsteen aluminium	10,00	st	€ 127,14	7	2030	€ 0	€ 2.121	€ 0	€ 0	€ 0	€ 0	€ 0	€ 0	€ 2.521	€ 6.426	
5124	Aanbrengen rookgasafvoerkanaal in bestaand kanaal	Blok 2 Algemeen	1	Aanbrengen rga in bestaand kanaal	28,00	st	€ 962,38	24	2044	€ 0	€ 0	€ 0	€ 0	€ 0	€ 0	€ 0	€ 0	€ 53.428	€ 53.428	
5124	Schoorsteen aluminium	Blok 2 Dak	1	Vervangen schoorsteen aluminium	8,00	st	€ 1.598,64	24	2044	€ 0	€ 0	€ 0	€ 0	€ 0	€ 0	€ 0	€ 0	€ 25.337	€ 25.337	
5124	Schoorsteen aluminium	Blok 2 Dak	1	Inspecteren en reinigen ventilatie schoorsteen aluminium	8,00	st	€ 127,14	7	2030	€ 0	€ 1.697	€ 0	€ 0	€ 0	€ 0	€ 0	€ 0	€ 2.017	€ 5.140	
5124	Aanbrengen rookgasafvoerkanaal in bestaand kanaal	Blok 3 Algemeen	1	Aanbrengen rga in bestaand kanaal	38,00	st	€ 962,38	24	2044	€ 0	€ 0	€ 0	€ 0	€ 0	€ 0	€ 0	€ 0	€ 72.509	€ 72.509	
5124	Schoorsteen aluminium	Blok 3 Dak	1	Vervangen schoorsteen aluminium	12,00	st	€ 1.598,64	24	2044	€ 0	€ 0	€ 0	€ 0	€ 0	€ 0	€ 0	€ 0	€ 38.036	€ 38.036	
5124	Schoorsteen aluminium	Blok 3 Dak	1	Inspecteren en reinigen ventilatie schoorsteen aluminium	12,00	st	€ 127,14	7	2030	€ 0	€ 2.545	€ 0	€ 0	€ 0	€ 0	€ 0	€ 0	€ 3.025	€ 7.711	
5124	Aanbrengen rookgasafvoerkanaal in bestaand kanaal	Blok 4 Algemeen	1	Aanbrengen rga in bestaand kanaal	54,00	st	€ 962,38	24	2044	€ 0	€ 0	€ 0	€ 0	€ 0	€ 0	€ 0	€ 0	€ 103.039	€ 103.039	
5124	Schoorsteen aluminium	Blok 4 Dak	1	Vervangen schoorsteen aluminium	15,00	st	€ 1.598,64	24	2044	€ 0	€ 0	€ 0	€ 0	€ 0	€ 0	€ 0	€ 0	€ 47.545	€ 47.545	
5124	Schoorsteen aluminium	Blok 4 Dak	1	Inspecteren en reinigen ventilatie schoorsteen aluminium	15,00	st	€ 127,14	7	2030	€ 0	€ 3.181	€ 0	€ 0	€ 0	€ 0	€ 0	€ 0	€ 3.781	€ 9.688	
52	Afvoeren																			
5211	Hemelwaterafvoer pvc, onderste deel metaal	Blok 1 Gevels	2	Vervangen hemelwaterafvoer pvc	261,50	m1	€ 50,89	24	2037	€ 0	€ 22.197	€ 0	€ 0	€ 0	€ 0	€ 0	€ 0	€ 0	€ 22.197	
5211	Hemelwaterafvoer pvc, onderste deel metaal	Blok 2 Gevels	2	Vervangen hemelwaterafvoer pvc	197,20	m1	€ 50,89	24	2037	€ 0	€ 16.739	€ 0	€ 0	€ 0	€ 0	€ 0	€ 0	€ 0	€ 16.739	
5211	Stadsuitloop lood	Blok 2 Gevels	2	Onderzoek en herstel	1,00	pst	€ 640,00	0	2025	€ 0	€ 0	€ 0	€ 0	€ 0	€ 0	€ 0	€ 0	€ 0	€ 794	
5211	Hemelwaterafvoer pvc, onderste deel metaal	Blok 3 Gevels	2	Vervangen hemelwaterafvoer pvc	313,80	m1	€ 50,89	24	2037	€ 0	€ 26.637	€ 0	€ 0	€ 0	€ 0	€ 0	€ 0	€ 0	€ 26.637	
5211	Stadsuitloop lood	Blok 3 Gevels	2	Onderzoek en herstel	1,00	pst	€ 640,00	0	2025	€ 0	€ 0	€ 0	€ 0	€ 0	€ 0	€ 0	€ 0	€ 0	€ 794	
5211	Hemelwaterafvoer pvc, onderste deel metaal	Blok 4 Gevels	2	Vervangen hemelwaterafvoer pvc	222,30	m1	€ 50,89	24	2037	€ 0	€ 18.870	€ 0	€ 0	€ 0	€ 0	€ 0	€ 0	€ 0	€ 18.870	
5240	Binnenriolering PVC	Blok 1 Algemeen	2	Vervangen-relinen binnenriolering pvc	10,00	pst	€ 9.000,29	48	2043	€ 0	€ 0	€ 0	€ 0	€ 0	€ 0	€ 0	€ 174.099	€ 0	€ 174.099	
5240	Binnenriolering PVC	Blok 2 Algemeen	2	Vervangen-relinen binnenriolering pvc	8,00	pst	€ 9.000,29	48	2043	€ 0	€ 0	€ 0	€ 0	€ 0	€ 0	€ 0	€ 139.279	€ 0	€ 139.279	
5240	Binnenriolering PVC	Blok 3 Algemeen	2	Vervangen-relinen binnenriolering pvc	12,00	pst	€ 9.000,29	48	2043	€ 0	€ 0	€ 0	€ 0	€ 0	€ 0	€ 0	€ 208.918	€ 0	€ 208.918	
5240	Binnenriolering PVC	Blok 4 Algemeen	2	Vervangen-relinen binnenriolering pvc	15,00	pst	€ 9.000,29	48	2043	€ 0	€ 0	€ 0	€ 0	€ 0	€ 0	€ 0	€ 261.148	€ 0	€ 261.148	
53	Water																			
5310	Waterleidingnet compleet	Blok 1 Trappenhuis	3	Vervangen afsluiter	7,00	st	€ 240,00	7	2035	€ 0	€ 0	€ 0	€ 0	€ 0	€ 0	€ 3.170	€ 0	€ 0	€ 5.888	
5310	Waterleidingnet compleet	Blok 2 Trappenhuis	1	Vervangen afsluiter	7,00	st	€ 240,00	7	2035	€ 0	€ 0	€ 0	€ 0	€ 0	€ 0	€ 3.170	€ 0	€ 0	€ 5.888	
5310	Waterleidingnet compleet	Blok 3 Trappenhuis	1	Vervangen afsluiter	7,00	st	€ 240,00	7	2035	€ 0	€ 0	€ 0	€ 0	€ 0	€ 0	€ 3.170	€ 0	€ 0	€ 5.888	
5310	Waterleidingnet compleet	Blok 4 Trappenhuis	1	Vervangen afsluiter	7,00	st	€ 240,00	7	2035	€ 0	€ 0	€ 0	€ 0	€ 0	€ 0	€ 3.170	€ 0	€ 0	€ 5.888	
56	Warmtedistributie																			
5610	CV-expansievat individueel	Blok 1 Algemeen	2	Vervangen CV-expansievat individueel	37,00	st	€ 302,25	18	2033	€ 0	€ 0	€ 0	€ 0	€ 0	€ 0	€ 0	€ 0	€ 0	€ 16.899	
5610	CV-expansievat individueel	Blok 2 Algemeen	2	Vervangen CV-expansievat individueel	28,00	st	€ 302,25	18	2033	€ 0	€ 0	€ 0	€ 0	€ 0	€ 0	€ 0	€ 0	€ 0	€ 12.739	
5610	CV-expansievat individueel	Blok 3 Algemeen	2	Vervangen CV-expansievat individueel	38,00	st	€ 302,25	18	2033	€ 0	€ 0	€ 0	€ 0	€ 0	€ 0	€ 0	€ 0	€ 0	€ 17.366	
5610	CV-expansievat individueel	Blok 4 Algemeen	2	Vervangen CV-expansievat individueel	54,00	st	€ 302,25	18	2033	€ 0	€ 0	€ 0	€ 0	€ 0	€ 0	€ 0	€ 0	€ 0	€ 24.664	
57	Luchtbehandeling																			
5731	Mechanische ventilatie-unit	Blok 1 Algemeen	2	Vervangen mechanische ventilatie-unit	37,00	st	€ 894,77	20	2033	€ 0	€ 0	€ 0	€ 0	€ 0	€ 0	€ 0	€ 0	€ 0	€ 50.028	
5731	Mechanische ventilatie-unit	Blok 2 Algemeen	2	Vervangen mechanische ventilatie-unit	28,00	st	€ 894,77	20	2033	€ 0	€ 0	€ 0	€ 0	€ 0	€ 0	€ 0	€ 0	€ 0	€ 37.899	
5731	Mechanische ventilatie-unit	Blok 3 Algemeen	2	Vervangen mechanische ventilatie-unit	38,00	st	€ 894,77	20	2033	€ 0	€ 0	€ 0	€ 0	€ 0	€ 0	€ 0	€ 0	€ 0	€ 51.380	

91075-1 • VvE Rond de Wijkertoren Kerkstraat, Burg Scholtenstraat, Peperstraat, Baanstraat, Torenstraat, Trijntje Kemp-Haanstraat • Beverwijk																			
Code	Element	Locatie	CVO	Handeling	Hvh	Ehd	Norm	Cyclus	Startjaar	2036	2037	2038	2039	2040	2041	2042	2043	2044	Totaal
5731	Mechanische ventilatie-unit	Blok 4 Algemeen	2	Vervangen mechanische ventilatie-unit	54,00	st	€ 894,77	20	2033	€ 0	€ 0	€ 0	€ 0	€ 0	€ 0	€ 0	€ 0	€ 0	€ 73.04
61	Centrale elektrotechnische voorzieningen																		
6111	Groepenkast	Blok 1 Trappenhuis	3	Vervangen groepenkast inclusief bedrading	6,00	st	€ 1.037,57	24	2033	€ 0	€ 0	€ 0	€ 0	€ 0	€ 0	€ 0	€ 0	€ 0	€ 9.407
6111	Groepenkast	Blok 2 Trappenhuis	3	Vervangen groepenkast inclusief bedrading	4,00	st	€ 1.037,57	24	2033	€ 0	€ 0	€ 0	€ 0	€ 0	€ 0	€ 0	€ 0	€ 0	€ 6.272
6111	Groepenkast	Blok 3 Trappenhuis	3	Vervangen groepenkast inclusief bedrading	6,00	st	€ 1.037,57	24	2033	€ 0	€ 0	€ 0	€ 0	€ 0	€ 0	€ 0	€ 0	€ 0	€ 9.407
6111	Groepenkast	Blok 4 Trappenhuis	3	Vervangen groepenkast inclusief bedrading	8,00	st	€ 1.037,57	24	2033	€ 0	€ 0	€ 0	€ 0	€ 0	€ 0	€ 0	€ 0	€ 0	€ 12.543
63	Verlichting																		
6311	Elektra armaturen LED	Blok 1 Trappenhuis	1	Vervangen accu	23,00	st	€ 150,00	5	2030	€ 0	€ 0	€ 0	€ 0	€ 6.197	€ 0	€ 0	€ 0	€ 0	€ 16.516
6311	Elektra armaturen LED	Blok 2 Trappenhuis	1	Vervangen accu	16,00	st	€ 150,00	5	2030	€ 0	€ 0	€ 0	€ 0	€ 4.311	€ 0	€ 0	€ 0	€ 0	€ 11.489
6311	Elektra armaturen LED	Blok 3 Trappenhuis	1	Vervangen accu	24,00	st	€ 150,00	5	2030	€ 0	€ 0	€ 0	€ 0	€ 6.467	€ 0	€ 0	€ 0	€ 0	€ 17.284
6311	Elektra armaturen LED	Blok 4 Trappenhuis	1	Vervangen accu	31,00	st	€ 150,00	5	2030	€ 0	€ 0	€ 0	€ 0	€ 8.358	€ 0	€ 0	€ 0	€ 0	€ 22.260
64	Communicatie																		
6411	Deurbelinstallatie	Blok 1 Trappenhuis	1	Vervangen deurbelinstallatie	37,00	20	€ 95,49	21	2025	€ 0	€ 0	€ 0	€ 0	€ 0	€ 0	€ 0	€ 0	€ 0	€ 4.382
6411	Deurbelinstallatie	Blok 2 Trappenhuis	1	Vervangen deurbelinstallatie	28,00	20	€ 95,49	21	2025	€ 0	€ 0	€ 0	€ 0	€ 0	€ 0	€ 0	€ 0	€ 0	€ 3.316
6411	Deurbelinstallatie	Blok 3 Trappenhuis	1	Vervangen deurbelinstallatie	38,00	20	€ 95,49	21	2025	€ 0	€ 0	€ 0	€ 0	€ 0	€ 0	€ 0	€ 0	€ 0	€ 4.500
6411	Deurbelinstallatie	Blok 4 Trappenhuis	1	Vervangen deurbelinstallatie	54,00	20	€ 95,49	21	2025	€ 0	€ 0	€ 0	€ 0	€ 0	€ 0	€ 0	€ 0	€ 0	€ 6.395
81	Losse verkeersinventarisatie																		
8111	Postkasten	Blok 1 Trappenhuis	1	Vervangen postkasten	37,00	st	€ 159,76	21	2025	€ 0	€ 0	€ 0	€ 0	€ 0	€ 0	€ 0	€ 0	€ 0	€ 7.381
8111	Postkasten	Blok 2 Trappenhuis	1	Vervangen postkasten	28,00	st	€ 159,76	21	2025	€ 0	€ 0	€ 0	€ 0	€ 0	€ 0	€ 0	€ 0	€ 0	€ 5.588
8111	Postkasten	Blok 3 Trappenhuis	1	Vervangen postkasten	38,00	st	€ 159,76	21	2025	€ 0	€ 0	€ 0	€ 0	€ 0	€ 0	€ 0	€ 0	€ 0	€ 7.529
8111	Postkasten	Blok 4 Trappenhuis	1	Vervangen postkasten	54,00	st	€ 159,76	21	2025	€ 0	€ 0	€ 0	€ 0	€ 0	€ 0	€ 0	€ 0	€ 0	€ 10.700
90	Terrein																		
9041	Terreinverharding betontegels	Blok 1 bergingen	2	Herstraten betontegels	44,00	m2	€ 15,15	14	2029	€ 0	€ 0	€ 0	€ 0	€ 0	€ 0	€ 0	€ 1.289	€ 0	€ 2.202
9041	Terreinverharding betontegels	Blok 2 Bergingen	2	Herstraten betontegels	54,00	m2	€ 15,15	14	2029	€ 0	€ 0	€ 0	€ 0	€ 0	€ 0	€ 0	€ 1.583	€ 0	€ 2.702
9041	Terreinverharding betontegels	Blok 3 Bergingen	2	Herstraten betontegels	34,00	m2	€ 15,15	14	2029	€ 0	€ 0	€ 0	€ 0	€ 0	€ 0	€ 0	€ 996	€ 0	€ 1.702
9041	Terreinverharding betontegels	Blok 4 Bergingen	2	Herstraten betontegels	54,00	m2	€ 15,15	40	2029	€ 0	€ 0	€ 0	€ 0	€ 0	€ 0	€ 0	€ 0	€ 0	€ 1.120
99	Algemeen																		
9999	Vaste steiger	Blok 1 Gevels	0	Vaste steiger	1717,53	m2	€ 13,00	7	2030	€ 0	€ 37.243	€ 0	€ 0	€ 0	€ 0	€ 0	€ 0	€ 44.270	€ 112.844
9999	Vaste steiger	Blok 2 Gevels	0	Vaste steiger	2044,99	m2	€ 13,00	7	2030	€ 0	€ 44.344	€ 0	€ 0	€ 0	€ 0	€ 0	€ 0	€ 52.711	€ 134.369
9999	Vaste steiger	Blok 3 Gevels	0	Vaste steiger	2151,88	m2	€ 13,00	7	2030	€ 0	€ 46.661	€ 0	€ 0	€ 0	€ 0	€ 0	€ 0	€ 55.446	€ 141.382
9999	Vaste steiger	Blok 4 Gevels	0	Vaste steiger	3012,40	m2	€ 13,00	7	2030	€ 0	€ 65.321	€ 0	€ 0	€ 0	€ 0	€ 0	€ 0	€ 77.646	€ 197.919
Totaal object										€ 0	€ 997.369	€ 0	€ 0	€ 25.327	€ 0	€ 12.682	€ 787.312	€ 980.710	€ 6.766.030
Netto contant 2%										€ 0	€ 786.419	€ 0	€ 0	€ 18.818	€ 0	€ 9.057	€ 551.244	€ 1.046.19	€ 5.393.338
Jaarlijkse bijdrage prijspeil 2025										€ 269.667	€ 269.667	€ 269.667	€ 269.667	€ 269.667	€ 269.667	€ 269.667	€ 269.667	€ 269.667	
Kasstroom prijspeil 2025										€ 0	€ 648.822	€ 132.070	€ 401.737	€ 671.404	€ 922.252	€ 1.119.919	€ 1.452.529	€ 1.170.952	€ 0

Kapitalisatie 30 - Jaren

91075-1 • VvE Rond de Wijkertoren

Kerkstraat, Burg Scholtenstraat, Peperstraat, Baanstraat, Torenstraat, Trijntje Kemp-Haanstraat
Beverwijk

Toelichting:

Onkosten: De totale uitgaven voor het onderhoud per jaar.

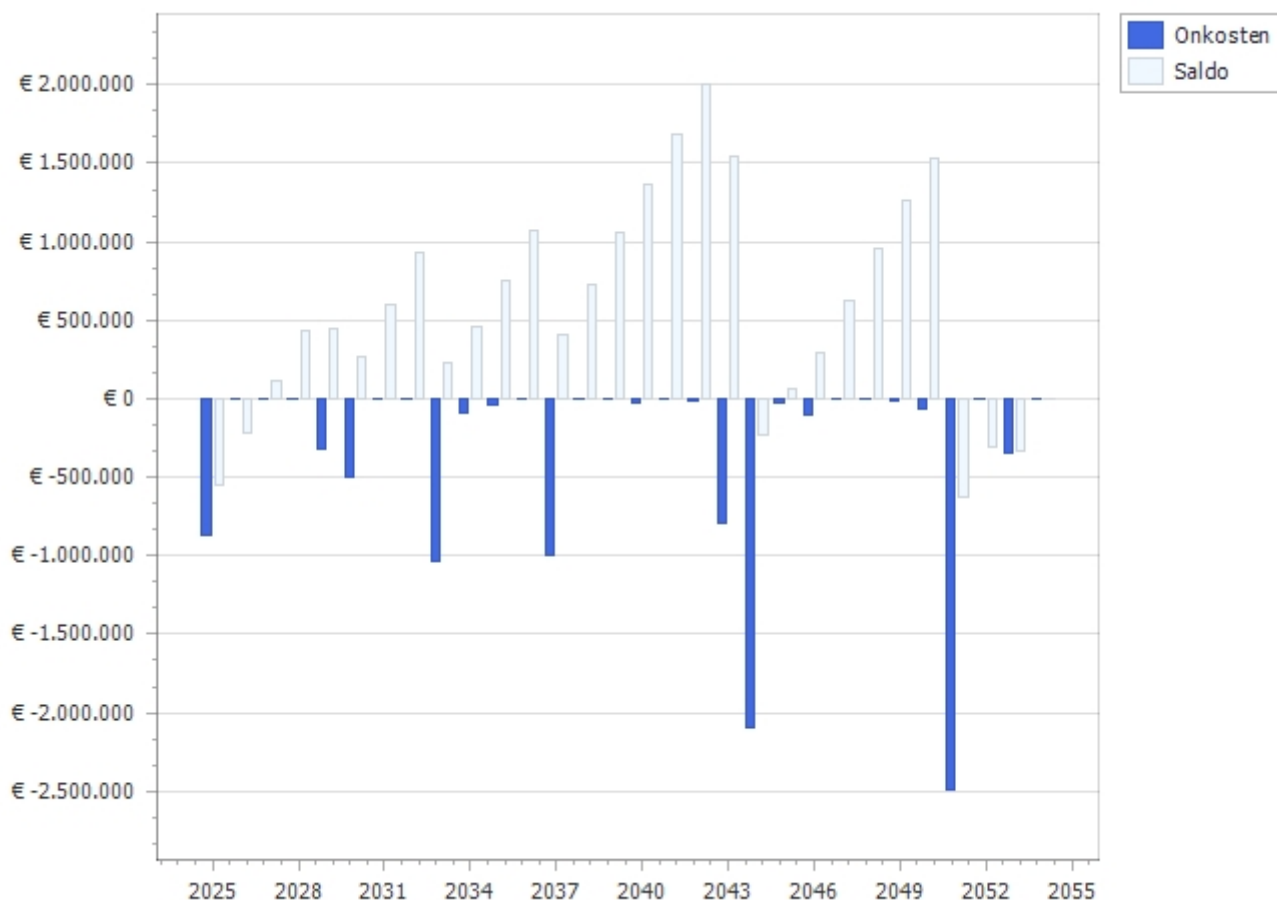
Reservering: De jaarlijkse reservering in deze kapitalisatie.

Saldo: Dit is het opgebouwde banksaldo.
Deze is berekend aan de hand van de uitgaven en de reservering.

Alle prijzen zijn inclusief BTW - (hoog/laag BTW tarief is toegepast)
De bedragen in deze begroting zijn jaarlijks geïndexeerd met 2,5 Procent (vanaf 2025).

91075-1 • VvE Rond de Wijkertoren
Kerkstraat, Burg Scholtenstraat, Peperstraat, Baanstraat,
Torenstraat, Trijntje Kemp-Haanstraat • Beverwijk

Jaar	Onkosten	Reservering	Saldo	Index (%)
------	----------	-------------	-------	-----------



Planning 10 - Jaren

91075-1 • VvE Rond de Wijkertoren

**Kerkstraat, Burg Scholtenstraat, Peperstraat, Baanstraat, Torenstraat, Trijntje Kemp-Haanstraat
Beverwijk**

Toelichting:

Element: Een omschrijving van de bouwkundige of installatietechnische elementen die onderhoudsgevoelig zijn.

Gebrek: Een verkorte omschrijving van het geconstateerde gebrek/bevinding.

Handeling/activiteit: Een verkorte omschrijving van de activiteiten die in het genoemde jaar moeten worden uitgevoerd.

Hoeveelheid/eenheid: Het aantal met de betreffende meeteenheid dat onderhouden moet worden.

Startjaar en cyclus: In de kolom 'Cyclus' wordt aangegeven om de hoeveel jaar de werkzaamheden uitgevoerd dienen te worden. In de kolom 'Startjaar' staat aangegeven wanneer de werkzaamheden voor de eerste keer uitgevoerd moeten worden.

Alle prijzen zijn inclusief BTW - (hoog/laag BTW tarief is toegepast)

De bedragen in deze begroting zijn jaarlijks geïndexeerd met 2,5 Procent (vanaf 2025).

[illegible]

[illegible]

[illegible]

[illegible]



Code/Element/Handeling		Locatie Element/Gebrek	Hvh	Ehd	Stj	Cy	2025	2026	2027	2028	2029	2030	2031	2032	2033	2034
4621	Buitenschilderwerk gevelbekleding hout	Blok 3 Loggia														
	Groot schilderwerk gevelbekleding hout dekkend		36,00	m2	2030	7						<div></div>				
4621	Buitenschilderwerk gevelbekleding hout	Blok 4 Loggia														
	Groot schilderwerk gevelbekleding hout dekkend		48,00	m2	2030	7						<div></div>				
4631	Buitenschilderwerk kozijn en raam hout dekkend	Blok 1 Gevels														
	Groot schilderwerk kozijn en raam hout dekkend		497,58	m2	2030	7						<div></div>				
4631	Buitenschilderwerk kozijn en raam hout dekkend	Blok 2 Gevels														
	Groot schilderwerk kozijn en raam hout dekkend		447,88	m2	2030	7						<div></div>				
4631	Buitenschilderwerk kozijn en raam hout dekkend	Blok 3 Gevels														
	Groot schilderwerk kozijn en raam hout dekkend		520,00	m2	2030	7						<div></div>				
4631	Buitenschilderwerk kozijn en raam hout dekkend	Blok 4 Gevels														
	Groot schilderwerk kozijn en raam hout dekkend		862,44	m2	2030	7						<div></div>				
4631	Buitenschilderwerk kozijn hout dekkend	Blok 1 Bergingen														
	Groot schilderwerk kozijn en raam hout dekkend		69,30	m2	2030	7						<div></div>				
4631	Buitenschilderwerk kozijn hout dekkend	Blok 2 Bergingen														
	Groot schilderwerk kozijn en raam hout dekkend		37,80	m2	2030	7						<div></div>				
4631	Buitenschilderwerk kozijn hout dekkend	Blok 3 Bergingen														
	Groot schilderwerk kozijn en raam hout dekkend		75,60	m2	2030	7						<div></div>				
4631	Buitenschilderwerk kozijn hout dekkend	Blok 4 Bergingen														
	Groot schilderwerk kozijn en raam hout dekkend		84,00	m2	2030	7						<div></div>				
4634	Buitenschilderwerk hek en leuning metaal	Blok 1 Balkon														
	Groot schilderwerk hek staal		121,20	m2	2030	7						<div></div>				

[illegible]

[illegible]

[illegible]

[illegible]

Bijdrage – Maandelijks

91075-1 • VvE Rond de Wijkertoren

Kerkstraat, Burg Scholtenstraat, Peperstraat, Baanstraat, Torenstraat, Trijntje Kemp-Haanstraat
Beverwijk

Toelichting:

App:	Appartementsrecht
Breukdeel:	Aandeel in gemeenschap
Mnd bijdrage	Maandelijkse bijdrage

Alle prijzen zijn inclusief BTW - (hoog/laag BTW tarief is toegepast)

De bedragen in deze begroting zijn jaarlijks geïndexeerd met 2,5 procent (vanaf 2025).

Onderstaande bijdrage is enkel dekkend voor het meerjaren onderhoud. Kosten voor verzekeringen, energie lasten etc. zijn niet opgenomen in de berekende bijdrage.

De berekening van de maandelijkse bijdrage is conform splitsingsakte berekend. Let op: de kasstroom is deels negatief.

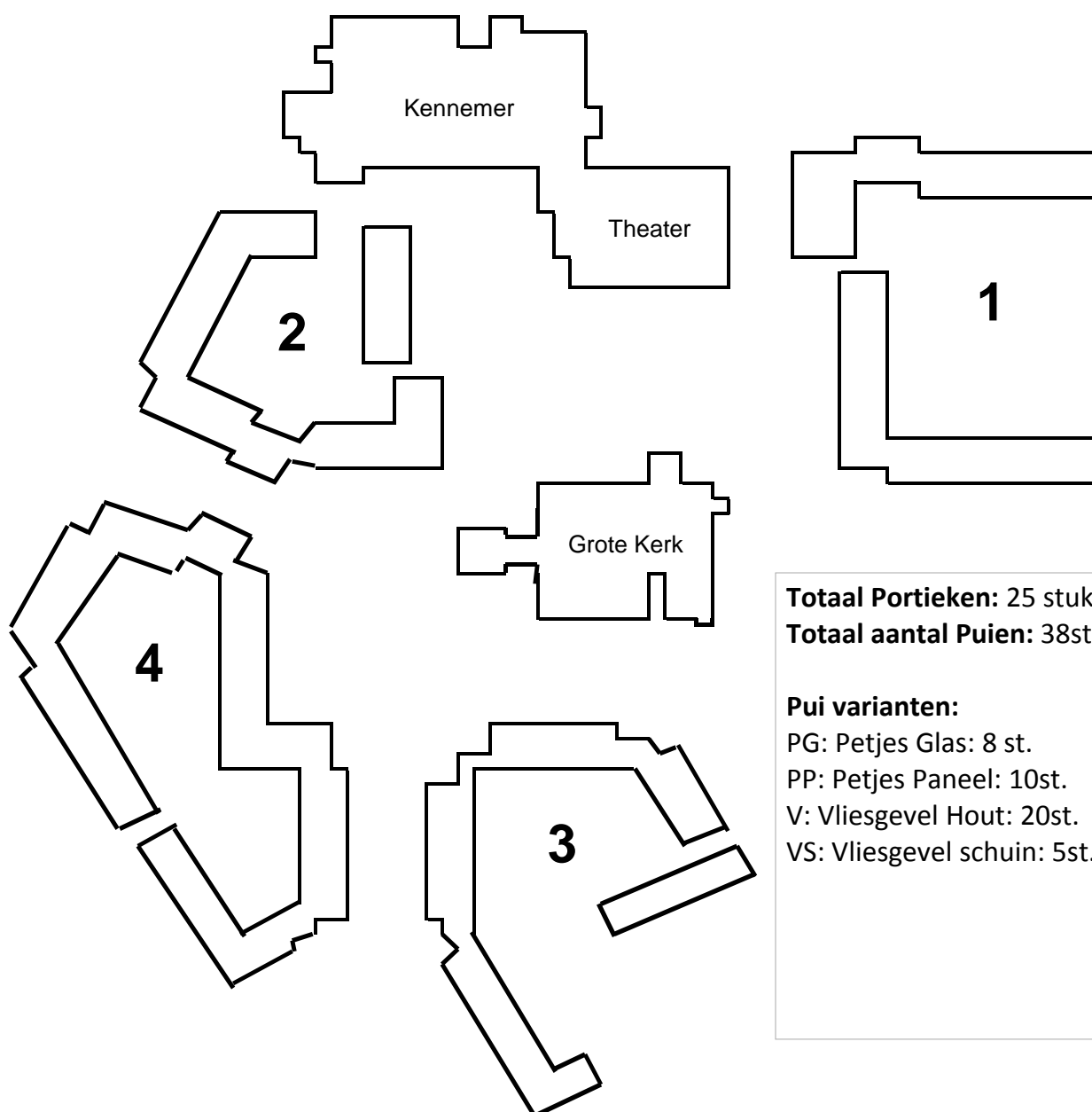
App	Breukdeel	Mnd bijdrage	App	Breukdeel	Mnd bijdrage	App	Breukdeel	Mnd bijdrage
1	94	€ 142,91	32	98	€ 148,99	63	99	€ 150,51
2	58	€ 88,18	33	58	€ 88,18	64	56	€ 85,14
3	94	€ 142,91	34	98	€ 148,99	65	98	€ 148,99
4	96	€ 145,95	35	98	€ 148,99	66	100	€ 152,03
5	95	€ 144,43	36	58	€ 88,18	67	94	€ 142,91
6	96	€ 145,95	37	98	€ 148,99	68	94	€ 142,91
7	97	€ 147,47	38	94	€ 142,91	69	94	€ 142,91
8	97	€ 147,47	39	55	€ 83,62	70	94	€ 142,91
9	97	€ 147,47	40	91	€ 138,35	71	94	€ 142,91
10	97	€ 147,47	41	94	€ 142,91	72	94	€ 142,91
11	97	€ 147,47	42	95	€ 144,43	73	94	€ 142,91
12	94	€ 142,91	43	94	€ 142,91	74	94	€ 142,91
13	58	€ 88,18	44	94	€ 142,91	75	94	€ 142,91
14	94	€ 142,91	45	64	€ 97,30	76	94	€ 142,91
15	109	€ 165,72	46	94	€ 142,91	77	94	€ 142,91
16	58	€ 88,18	47	106	€ 161,16	78	65	€ 98,82
17	109	€ 165,72	48	55	€ 83,62	79	94	€ 142,91
18	109	€ 165,72	49	106	€ 161,16	80	107	€ 162,68
19	58	€ 88,18	50	106	€ 161,16	81	107	€ 162,68
20	109	€ 165,72	51	104	€ 158,12	82	107	€ 162,68
21	109	€ 165,72	52	64	€ 97,30	83	107	€ 162,68
22	58	€ 88,18	53	106	€ 161,16	84	107	€ 162,68
23	109	€ 165,72	54	106	€ 161,16	85	65	€ 98,82
24	105	€ 159,64	55	56	€ 85,14	86	107	€ 162,68
25	104	€ 158,12	56	105	€ 159,64	87	98	€ 148,99
26	104	€ 158,12	57	102	€ 155,08	88	99	€ 150,51
27	105	€ 159,64	58	104	€ 158,12	89	102	€ 155,08
28	105	€ 159,64	59	106	€ 161,16	90	102	€ 155,08
29	105	€ 159,64	60	101	€ 153,56	91	107	€ 162,68
30	105	€ 159,64	61	64	€ 97,30	92	107	€ 162,68
31	105	€ 159,64	62	99	€ 150,51	93	102	€ 155,08
						94	102	€ 155,08

App	Breukdeel	Mnd bijdrage	App	Breukdeel	Mnd bijdrage
95	102	€ 155,08	127	107	€ 162,68
96	102	€ 155,08	128	107	€ 162,68
97	103	€ 156,60	129	107	€ 162,68
98	65	€ 98,82	130	104	€ 158,12
99	107	€ 162,68	131	55	€ 83,62
100	99	€ 150,51	132	107	€ 162,68
101	99	€ 150,51	133	109	€ 165,72
102	99	€ 150,51	134	107	€ 162,68
103	65	€ 98,82	135	102	€ 155,08
104	99	€ 150,51	136	102	€ 155,08
105	94	€ 142,91	137	107	€ 162,68
106	94	€ 142,91	138	55	€ 83,62
107	102	€ 155,08	139	107	€ 162,68
108	102	€ 155,08	140	102	€ 155,08
109	94	€ 142,91	141	102	€ 155,08
110	54	€ 82,10	142	102	€ 155,08
111	94	€ 142,91	143	102	€ 155,08
112	94	€ 142,91	144	107	€ 162,68
113	94	€ 142,91	145	107	€ 162,68
114	94	€ 142,91	146	102	€ 155,08
115	94	€ 142,91	147	102	€ 155,08
116	94	€ 142,91	148	107	€ 162,68
117	94	€ 142,91	149	55	€ 83,62
118	94	€ 142,91	150	107	€ 162,68
119	94	€ 142,91	151	109	€ 165,72
120	89	€ 135,31	152	107	€ 162,68
121	51	€ 77,54	153	107	€ 162,68
122	94	€ 142,91	154	107	€ 162,68
123	109	€ 165,72	155	107	€ 162,68
124	107	€ 162,68	156	55	€ 83,62
125	107	€ 162,68	157	107	€ 162,68
126	53	€ 80,58		14781	

Complex VVE 34

Kerkbuurt

Datum: 24-08-2004



Totaal Portieken: 25 stuks
Totaal aantal Puien: 38st.

Pui varianten:

PG: Petjes Glas: 8 st.

PP: Petjes Paneel: 10st.

V: Vliesgevel Hout: 20st.

VS: Vliesgevel schuin: 5st.

Datum: 15-04-2004

Burgemeester Scholtenstraat

Portieken: 6 stuks
Aantal Puien: 8st.

Pui varianten:
 PG: Petjes Glas: 4st.
 PP: Petjes Paneel: 0st.
 V: Vliesgevel Hout: 2st.
 VS: Vliesgevel schuin: 2st.

Burgemeester Scholtenstraat

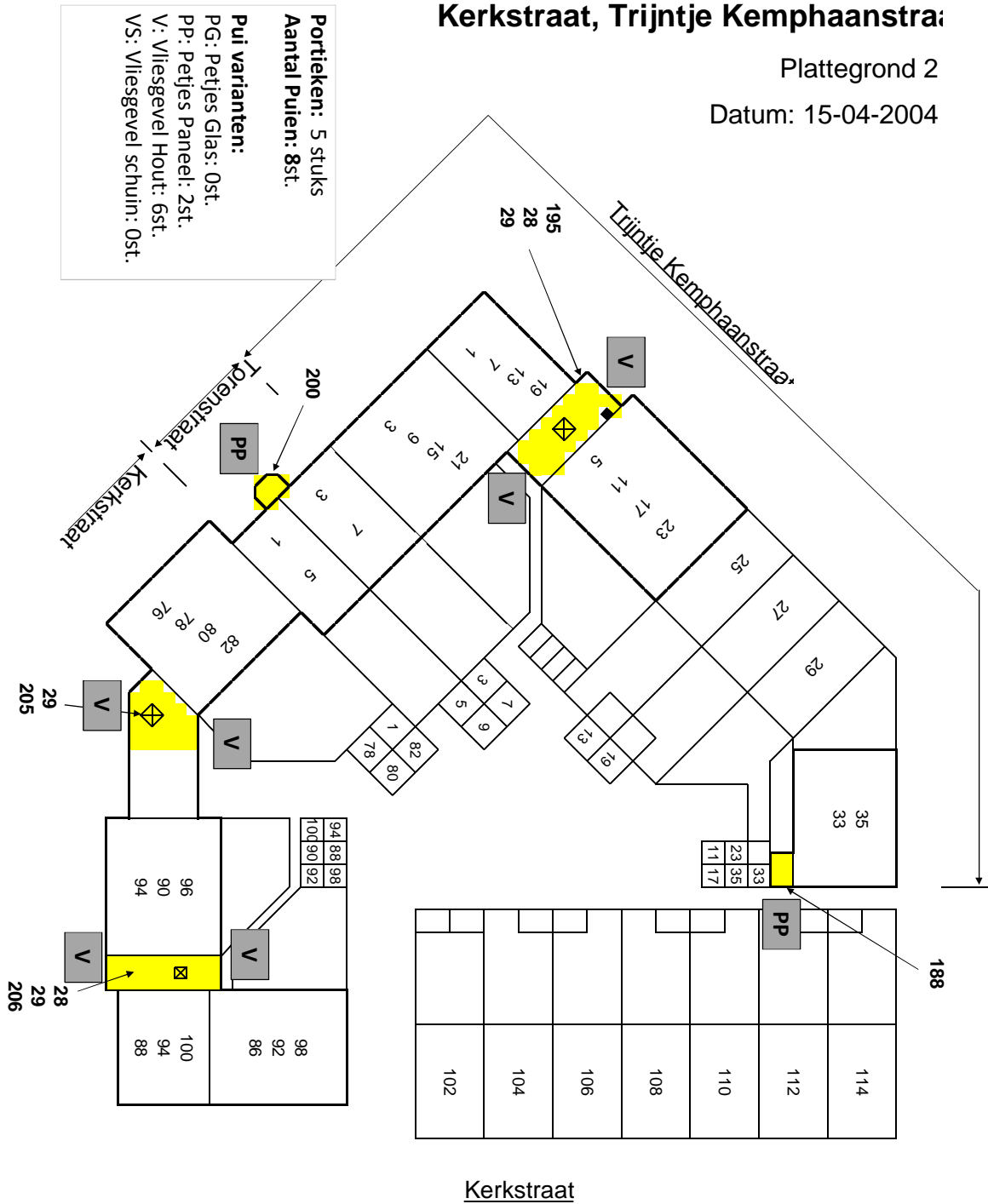
Kerkstraat

Complex VVE 34

Kerkstraat, Trijntje Kemphaanstraat

Plattegrond 2

Datum: 15-04-2004



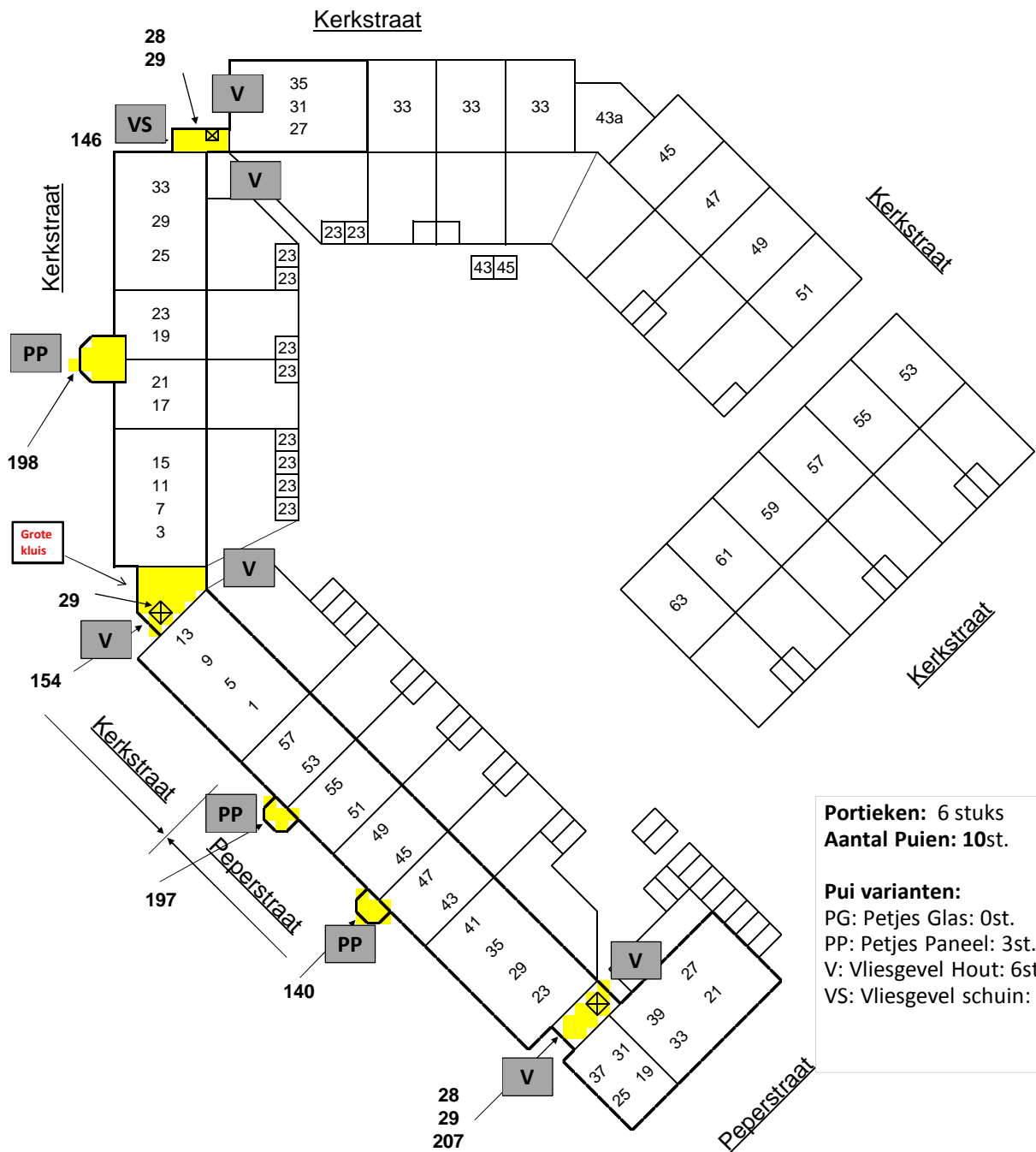
Complex VVE 34

Kerkstraat, peperstraat

Plattegrond 3

Datum: 15-04-2004

Portiek met dakluiken



Complex VVE 34

erkstraat, Jan Alsweg, Baanstraat, Torenstraat

Plattegrond 4

Datum: 15-04-2004

