

- 🏠 Doornseweg 32, Langbroek
- 💶 Vraagprijs: € 400.000 k.k.
- 🏠 Woonoppervlakte: 81 m<sup>2</sup>
- 📐 Perceeloppervlakte: 130 m<sup>2</sup>
- 🛏️ Kamers: 3 kamers (2 slaapkamers)
- 🌱 Energielabel: F



📱 Scan Mij!

# Omschrijving

## Doornseweg 32, 3947 ME Langbroek

Karakteristiek pand midden in Langbroek!

Gelegen in het hart van Langbroek bevindt zich het voormalige Groene Kruisgebouw. Dit karakteristieke pand is rond 2012 met zorg omgebouwd tot woonhuis en biedt een unieke kans voor starters om een half vrijstaande woning te bemachtigen.

De woning combineert een bijzondere historie met hedendaags wooncomfort. De woning bestaat uit twee bouwlagen en een kap, beschikt over een tuin aan de voor- en zijkant van de woning alsmede een aangebouwde houten berging. Dichtbij voorzieningen in het dorp, openbaar vervoer alsmede op enkele fietsminuten van Doorn met de winkels. Dichtbij uitvalswegen en op enkele autominuten van de A12 richting Utrecht.

### KENMERKEN:

Bouwjaar: 1950

Gebruiksoppervlakte wonen: 81 m<sup>2</sup>

Inhoud: 367 m<sup>3</sup>

Energielabel: F

### INDELING:

Begane grond: ENTREE, centrale hal met karakteristieke, granieten vloer die bijdraagt aan de authentieke uitstraling van de woning. De hal heeft een trapopgang, praktische trapkast en een toiletruimte. Vanuit de hal is de gezellige en lichte woonkamer bereikbaar van 16.7 m<sup>2</sup>, voorzien van grote raampartij, klassieke schouw en een moderne pvc-vloer met vloerverwarming.

Aan de andere zijde van de hal is ruime woonkeuken van 12.9 m<sup>2</sup> met inbouwkeuken in L-opstelling, vloerverwarming en voldoende plek voor een gezellige zithoek. Vanuit de keuken is een zijdeur naar de zijtuin met aangebouwde houten schuur.

Eerste verdieping: Overloop met toegang naar twee slaapkamers van 16.8 m<sup>2</sup> en 11.9 m<sup>2</sup>. Daarnaast is er een badkamer van 4,5m<sup>2</sup> met wastafelmeubel, witgoedaansluiting, toilet en een inloopdouche. Ook bevindt zich op de verdieping een luik naar de vliering voor extra opberg ruimte.

### BIJZONDERHEDEN

- Karakteristiek pand.
- Centraal gelegen.
- Half vrijstaand wonen.
- In 2012 gerenoveerd.
- Tuin aan de voor-zijkant.
- HR. c.v. combiketel met installatie van 2012 inclusief vloerverwarming op de b.g.
- Mechanische ventilatie unit van 2025. Lees de volledige omschrijving

## Kenmerken

Vraagprijs:	€ 400.000 k.k.
Aanvaarding:	In overleg

## Bouw

Object type:	Eengezinswoning, halfvrijstaande woning
Soort bouw:	Bestaande bouw
Bouwjaar:	1950
Soort dak:	Zadeldak bedekt met pannen

## Oppervlakte en inhoud

Woonoppervlakte:	81 m²
Perceeloppervlakte:	130 m²
Inhoud:	367 m³

## Indeling

Aantal kamers:	3 kamers (2 slaapkamers)
Aantal badkamers:	1 badkamer en 1 apart toilet
Badkamervoorzieningen:	Inloopdouche, toilet, en wastafelmeubel
Aantal woonlagen:	2 woonlagen en een vliering
Voorzieningen:	Mechanische ventilatie

## Energie

Energielabel:	F
Verwarming:	Cv-ketel
Warm water:	Cv-ketel
Cv ketel:	Gas gestookt combiketel, eigendom

## Buitenruimte

Ligging:	Aan drukke weg en in woonwijk
Tuin:	Voortuin en zijtuin
Voortuin:	77 m² (4,66 meter diep en 15,09 meter breed)
Ligging tuin:	Gelegen op het oosten

**Bergruimte**

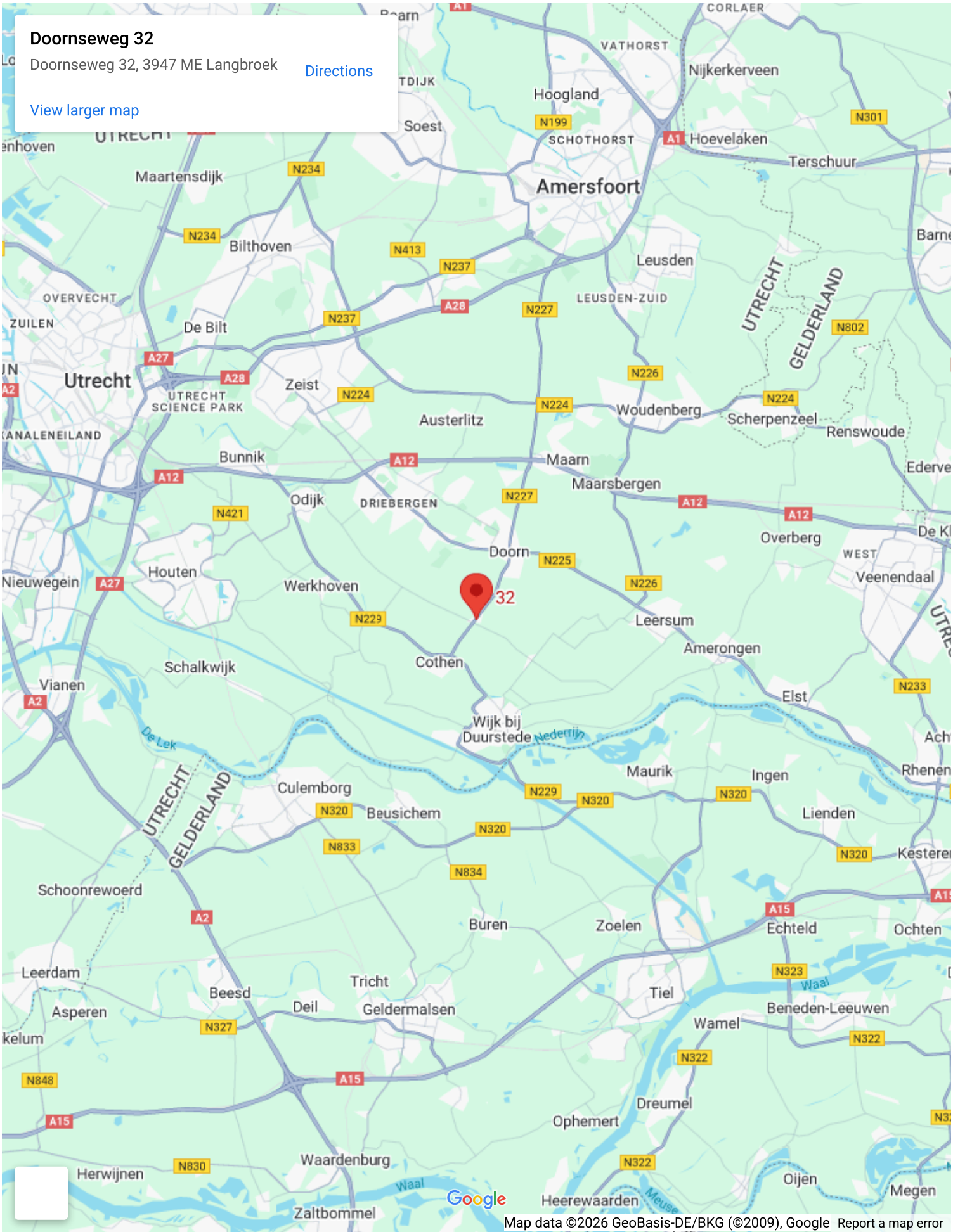
Schuur berging:	Aangebouwde houten berging
Soort parkeergelegenheid:	Openbaar parkeren



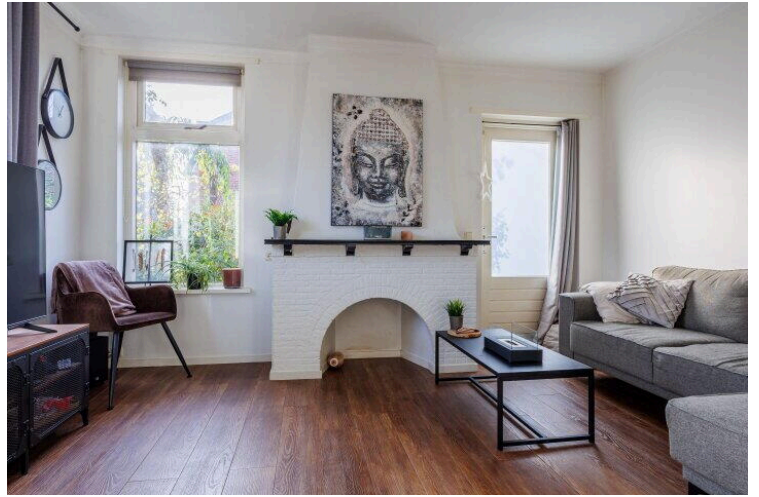
# Op de kaart



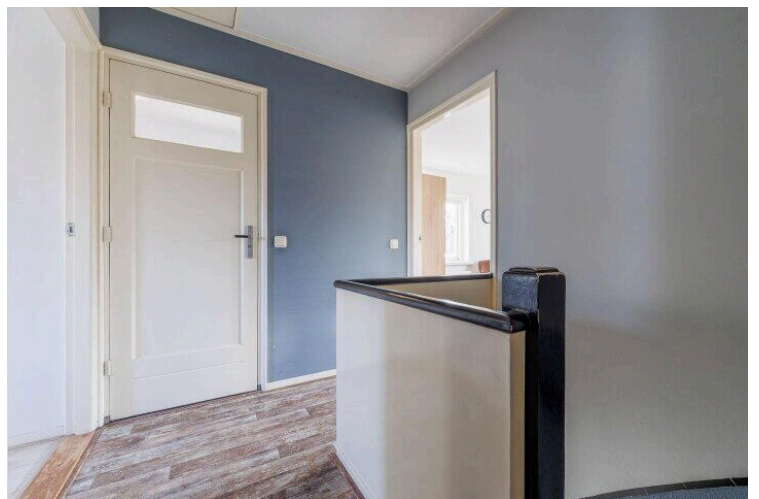
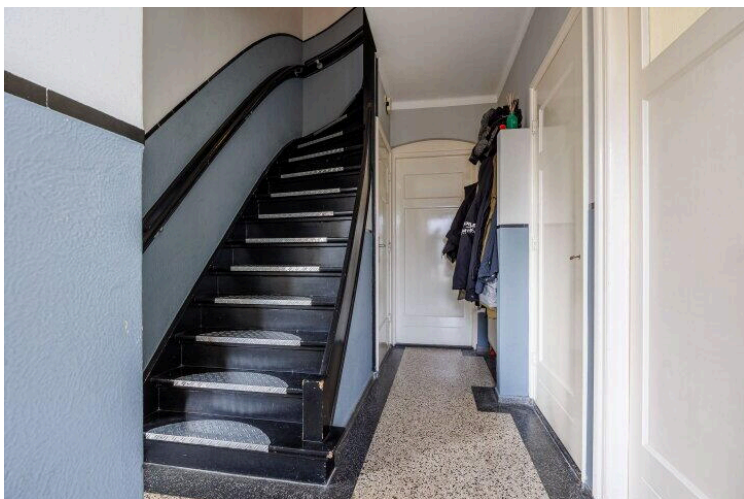
# Op de kaart



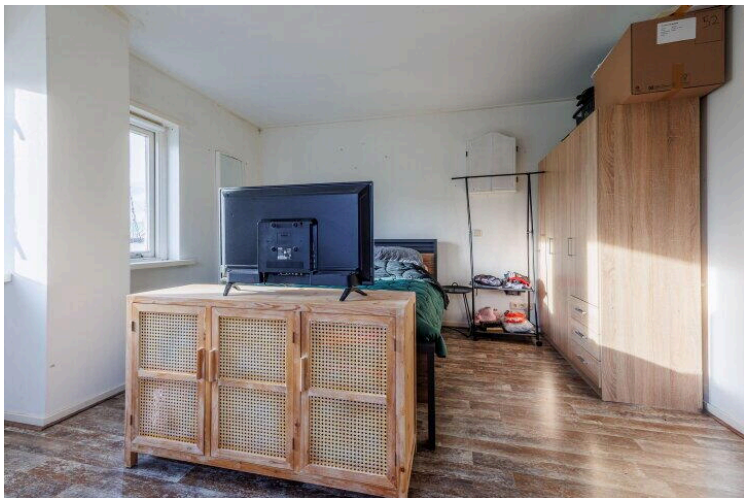




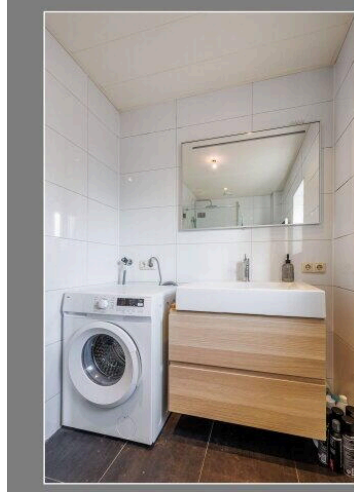
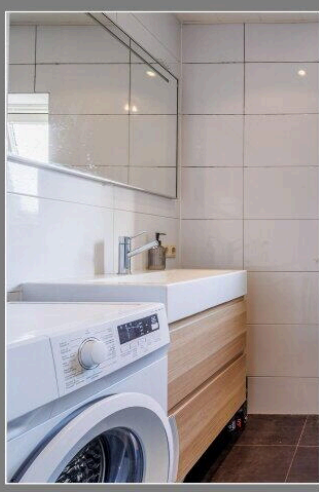
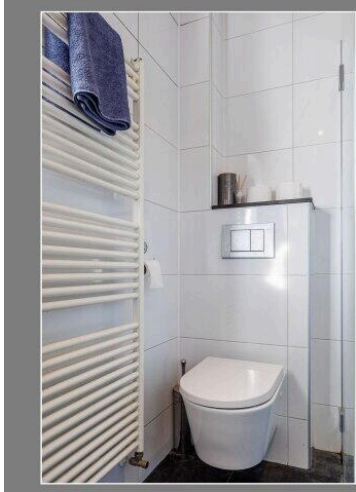














**Doornseweg 32 - Langbroek**  
**Begane Grond**



De plattegronden zijn geproduceerd voor promotionele doeleinden en ter indicatie.  
Aan de plattegronden kunnen geen rechten worden ontleend  
© www.objectenco.nl

**Doornseweg 32 - Langbroek**  
**Eerste Verdieping**



De plattegronden zijn geproduceerd voor promotionele doeleinden en ter indicatie.  
Aan de plattegronden kunnen geen rechten worden ontleend  
© www.objectenco.nl







12345

25

Deze kaart is noordgericht

Perceelnummer

Huisnummer

Vastgestelde kadastrale grens

Voorlopige kadastrale grens

Administratieve kadastrale grens

Bebouwing

Schaal 1: 500

Kadastrale gemeente

Sectie

Perceel

Langbroek

A

2280

Voor een eensluitend uittreksel, geleverd op 17 december 2025

De bewaarder van het kadaster en de openbare registers

Aan dit uittreksel kunnen geen betrouwbare maten worden ontleend.

De Dienst voor het kadaster en de openbare registers behoudt zich de intellectuele eigendomsrechten voor, waaronder het auteursrecht en het databankenrecht.

kadaster



# Doornseweg 32

[www.doornseweg32.nl](http://www.doornseweg32.nl)



## ENTREE makelaars

Zandweg 7  
3962 EA, Wijk bij duurstede

[www.entreemakelaars.nl](http://www.entreemakelaars.nl)  
0343-575575



Scan Mij!