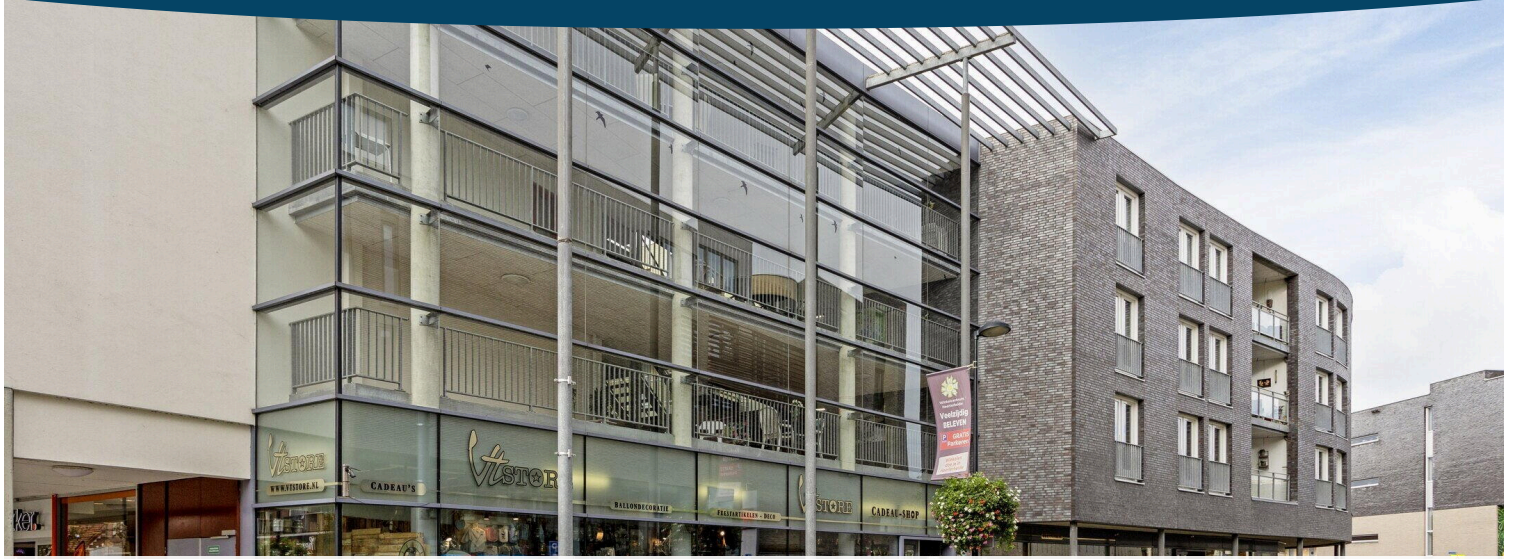


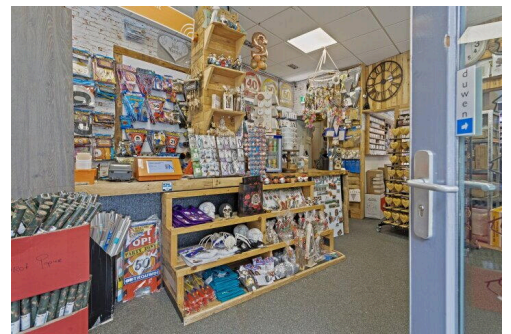
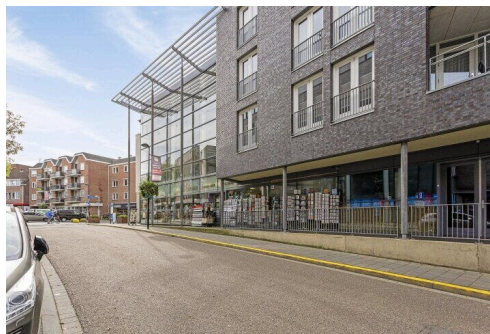
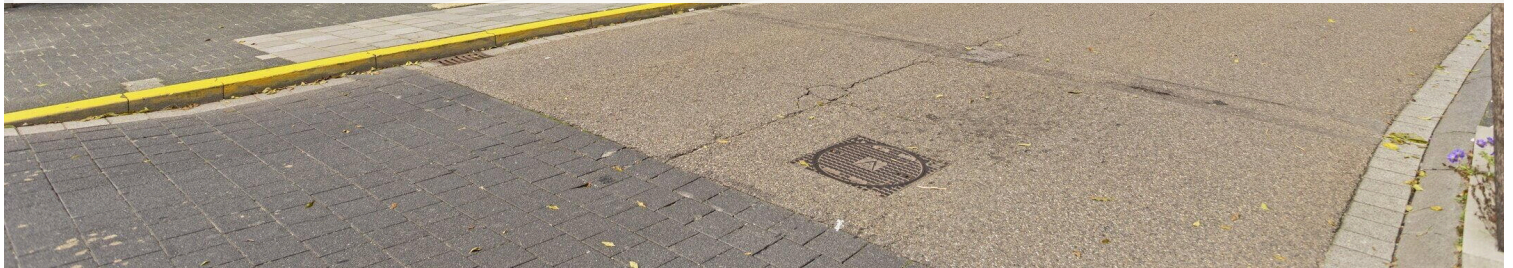
# Heerlen

Caeciliastraat 28 c | Huurprijs € 1.450 /mnd



## BESCHIKBAAR

[WWW.CAECILIASTRAAT28C.NL](http://WWW.CAECILIASTRAAT28C.NL)



**Type object:**

**Woonoppervlakte:** 89 m<sup>2</sup>

**Aantal kamers:** 0 kamers (0 slaapkamers)

**Website:** [www.caeciliastraat28c.nl](http://www.caeciliastraat28c.nl)



[verhuurmakelaarlimburg.nl](http://verhuurmakelaarlimburg.nl)



# Omschrijving

**Caeciliastraat 28 c, 6413 GM Heerlen**

TE KOOP / TE HUUR | Caeciliastraat 28 c, Heerlen | WINKELCENTRUM HEERLERHEIDE

Commerciële unit aan de Caeciliastraat 28 c, Heerlen in winkelcentrum Heerlerheide. De unit is geheel op begane grond gelegen en voorziet naast een achteringang t.b.v. bevoorrading, over een front van ca. 9 m. De directe omgeving wordt gekenmerkt door de aanwezigheid van een voetgangersgebied, omgeven door landelijke en lokale retailformules, waarbij sprake is van een levendig geheel.

De commerciële unit ligt op een A-locatie en bedraagt ca. 92 m<sup>2</sup> VVO winkelruimte. De ruimte wordt casco te koop aangeboden, maar omvat thans wel een toiletfaciliteit en aansluitingen gas, water en elektra tot in de meterkast.

## BASISKENMERKEN

Adres: Caeciliastraat 28 c, Heerlen

Bouwjaar: 2005

Gebruik: Kantoor, maatschappelijk, detailhandel

Oppervlakte: ca. 92 m<sup>2</sup>

Vraagprijs: € 185.000,- k.k.

Aanvaarding: In overleg, op korte termijn mogelijk

Bestemming:

Het object is binnen vigerend bestemmingsplan 'Heerlerheide Centrum' bestemd als 'Gemengd' met de aanduidingen:

- detailhandel

Het bestemmingsplan is op eerste aanvraag beschikbaar via ons kantoor.

Opleveringsniveau:

Het object wordt in huidige staat ('as-is, where-is') opgeleverd.

## LOCATIE

Winkelcentrum Heerlerheide geldt als het centrale voorzieningengebied voor de wijk Heerlerheide.

Heerlen is onderdeel van de Euregio Maas-Rijn met de kernsteden Maastricht, Aken en Luik. Zo gezien bevinden zich in een straal van 50 kilometer 3,7 miljoen inwoners in 3 landen, in 3 talen. Brussel ligt op 1 uur, Amsterdam op 2 uur, Parijs en Frankfurt op 3 uur en Londen op 4 uur rijden. Binnen 1 uur rijden treft u 8 vliegvelden aan.

Parkeren:

Er is voldoende gratis parkeergelegenheid in de buurt.

Per auto: De locatie is eenvoudig bereikbaar via De A76 en de A79. Winkelcentrum Heerlerbeide is voorzien van een gratis ondergrondse parkeergarage.

Per OV: Er zijn directe busverbindingen richting het NS station van Heerlen. In de directe nabijheid zijn meerdere bushaltes. Vanuit Heerlen zijn intercity treinverbindingen beschikbaar naar Sittard-Eindhoven-Utrecht-Den Bosch-Amsterdam en met directe treinverbindingen naar Maastricht en Aken.

Alle maten en afmetingen zijn bij benadering weergegeven. Deze aanbieding mag slechts worden gezien als een uitnodiging tot bezichtiging. Een afspraak hiertoe kunt u maken bij ons kantoor.

Hoewel de grootst mogelijke zorgvuldigheid bij de samenstelling van deze informatie is betracht, aanvaarden wij geen aansprakelijkheid voor de juistheid van de vermelde gegevens.

## Kenmerken

Vraagprijs:	€ 1.450 /mnd
Aanvaarding:	Per datum

## Bouw

Soort bouw:	Bestaande bouw
Bouwjaar:	0

## Oppervlakte en inhoud

Woonoppervlakte:	89 m²
------------------	-------

## Indeling

Aantal kamers:	0 kamers (0 slaapkamers)
Aantal badkamers:	0

## Energie

Energielabel:	B
---------------	---



# Op de kaart

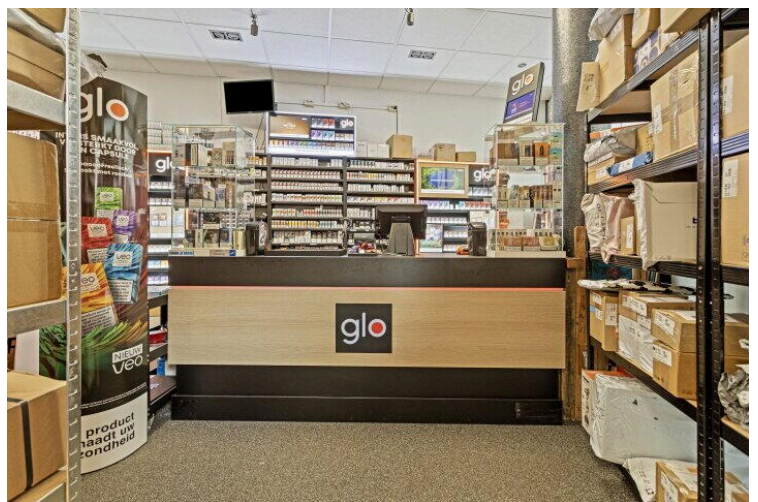
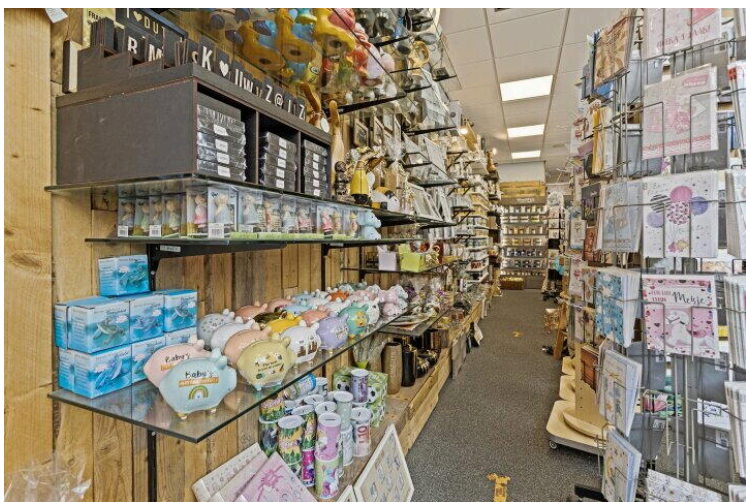
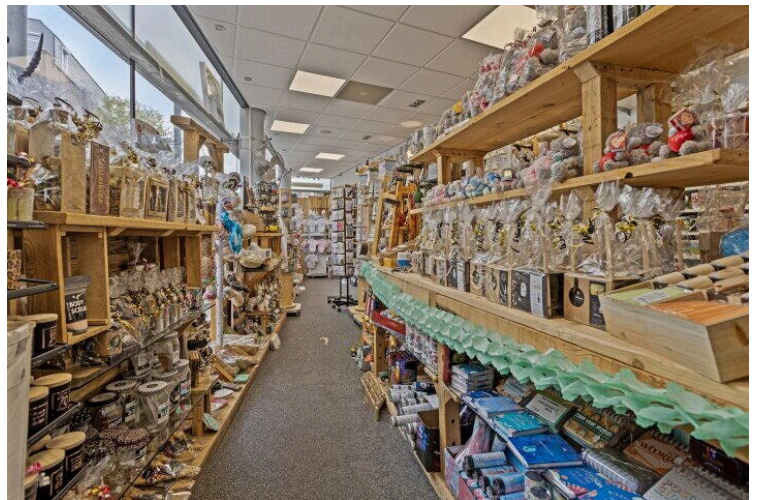
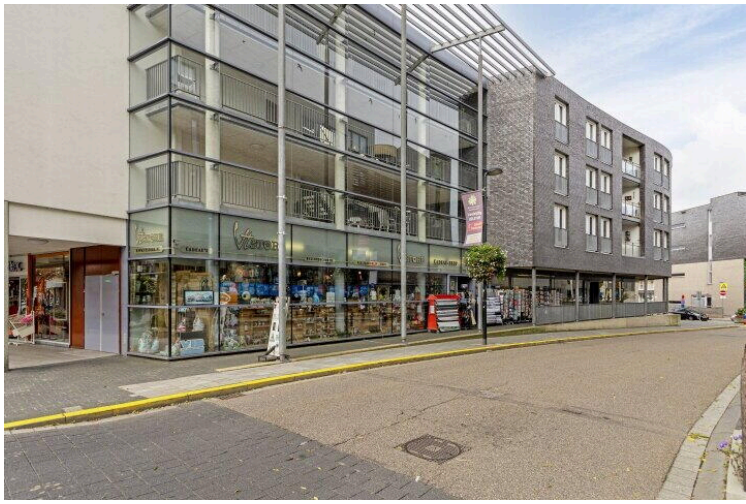


A detailed map of the Heerlen area in the Netherlands, showing the location of Caeciliastraat 28-C. The map is centered on a red pin labeled '28-C' in the Heerlen district. The map shows the border between the Netherlands and Belgium (NEDERLAND and BELGIË) to the west and south. Major roads are marked with yellow and red shields, including the A2, A79, and N278. Various towns and villages are labeled, such as Sittard, Brunssum, Heerlen, and Aachen. The map also shows the location of the Heerlen railway station and the Heerlen bus station. The map is sourced from Google Maps, as indicated by the Google logo at the bottom.

**Caeciliastraat 28-C**  
Caeciliastraat 28-C, 6413 GM Heerlen [Directions](#)

[View larger map](#)











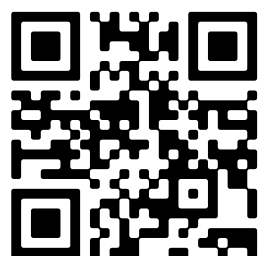
# Caeciliastraat 28 c

[www.caeciliastraat28c.nl](http://www.caeciliastraat28c.nl)

## Verhuurmakelaar Limburg

Geleijn 37  
6419 DB, Heerlen

[www.verhuurmakelaarlimburg.nl](http://www.verhuurmakelaarlimburg.nl)  
(+31) 45 203 10 71



📱 Scan Mij!