

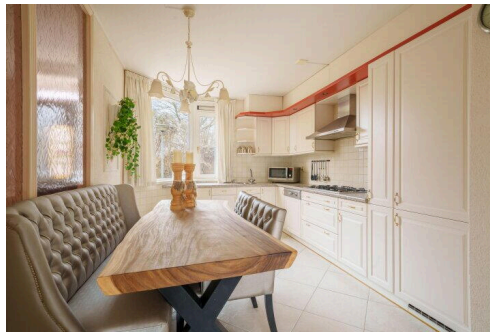
# Almere

Langshof 130 | Vraagprijs € 375.000 k.k.



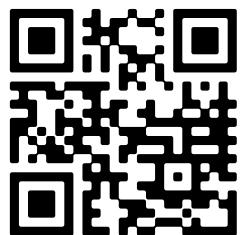
## BESCHIKBAAR

[WWW.LANGSHOF130.NL](http://WWW.LANGSHOF130.NL)



|                            |  |
|----------------------------|--|
| <b>Type object:</b>        | Tussenwoning   |
| <b>Bouwjaar:</b>           | 1983   |
| <b>Woonoppervlakte:</b>    | 101 m <sup>2</sup>   |
| <b>Perceeloppervlakte:</b> | 143 m <sup>2</sup>   |
| <b>Inhoud:</b>             | 336 m <sup>3</sup>   |
| <b>Aantal kamers:</b>      | 4 kamers (3 slaapkamers)                                   |
| <b>Website:</b>            | <a href="http://www.langshof130.nl">www.langshof130.nl</a> |

VESTA  
makelaars



# Omschrijving

## Langshof 130, 1353 GN Almere

Leuke tussenwoning met 3 (v/h 4) slaapkamers en zonnige achtertuin op het zuidoosten, gelegen nabij het centrum van Almere Haven en de gezellige Havenkom.

Deze verzorgde tussenwoning beschikt over een tuingerichte woonkamer, een inbouwkeuken in L-opstelling, drie slaapkamers (oorspronkelijk 4) op de verdieping en een fraai aangelegde achtertuin met meerdere bergingen. Dankzij de praktische indeling, vloerverwarming op de begane grond en de gunstige ligging is dit een fijne woning voor wie comfortabel wil wonen in Almere Haven.

Let op: deze woning wordt aangeboden met een bieden-vanaf-prijs.

---

### Kenmerken

- Tuingerichte woonkamer met brede schuifpui en veel lichtinval
- Inbouwkeuken in L-opstelling met diverse apparatuur
- Begane grond voorzien van plavuizen met vloerverwarming
- 3 slaapkamers op de verdieping
- Twee oorspronkelijke slaapkamers aan de voorzijde samengevoegd
- Deze zijn eenvoudig weer op te splitsen (deur, verwarming en elektra zijn aanwezig én gescheiden) zodat er 4 slaapkamers ontstaan
- Badkamer volledig betegeld en uitgevoerd met hoekligbad met douchescherm, 2e toilet, wastafelmeubel en handdoekradiator
- Achtertuin op het zuidoosten met achterom
- Tuin aangelegd met sierbestrating, diverse groenborders
- Stenen berging, extra houten berging én een overdekte opstelplaats (bijv. voor fietsen of scooter)
- Gevels in 2022 opnieuw gevoegd en voorzien van spouwmuurisolatie
- Bijna geheel v.v. kunststof kozijnen met isolerende beglazing
- Woonoppervlakte ca. 101 m<sup>2</sup>
- Bouwjaar 1983
- Oplevering in overleg

---

### Omgeving en wijk

De woning ligt in een rustige straat in Almere Haven, op korte afstand van het centrum, de Havenkom en het strandje. Ook scholen, openbaar vervoer, sportvoorzieningen en uitvalswegen richting de A6 zijn goed bereikbaar. Almere Haven staat bekend om de groene opzet, het dorpse karakter en de nabijheid van water en natuur.

---

### Indeling

#### Begane grond

Via de entreehal bereikt u het toilet, de trapopgang en de woonkamer.

De woonkamer is tuingericht en biedt prettig zicht op de achtertuin door de brede schuifpui. Aan de voorzijde bevindt zich de keuken, uitgevoerd met een keukenblok in een L-opstelling voorzien van diverse inbouwapparatuur.

De begane grond is afgewerkt met plavuizen en beschikt over comfortabele vloerverwarming. De wanden zijn

afgewerkt met sierpleister.

---

### Eerste verdieping

De overloop is voorzien van een vide met veel lichtinval dankzij de grote dakkoepel.

Op deze verdieping bevinden zich drie slaapkamers. Oorspronkelijk zijn dit er 4, echter de twee slaapkamers aan de achterzijde zijn samengevoegd tot één ruime kamer, maar kunnen eenvoudig weer worden opgesplitst.

In één van de slaapkamers aan de voorzijde bevinden zich de aansluitingen voor de wasmachine en droger.

De badkamer is volledig betegeld en uitgerust met een hoekligbad met douchescherm, tweede toilet, wastafelmeubel en een handdoekradiator. Op de overloop bevindt zich tevens een kast met de cv-ketel (geplaatst in 2000)

---

### Tuin

De achtertuin ligt op het zuidoosten en is onderhoudsvriendelijk aangelegd met sierbestrating en diverse groenborders. De tuin beschikt over een achterom en biedt opvallend veel bergruimte dankzij:

- een stenen berging
- een extra houten berging
- een overdekte opstelplaats, ideaal voor fietsen of een scooter

Een fijne tuin met zowel praktische als functionele extra's.

---

### Tot slot

Een verzorgde en praktische tussenwoning met drie slaapkamers, vloerverwarming op de begane grond en een zonnige, veelzijdige achtertuin. Gelegen op een rustige locatie in Almere Haven, met winkels, jachthaven en strandje op korte afstand. Een ideale woning voor wie comfortabel wil wonen met ruimte voor eigen wensen.

---

Deze woning wordt aangeboden middels een bieden-vanaf-prijs.

Aanvaarding: in overleg.

Alle maten zijn indicatief en conform NEN 2580.

## Kenmerken

|              |                |
|--------------|----------------|
| Vraagprijs:  | € 375.000 k.k. |
| Aanvaarding: | In overleg     |

## Bouw

|              |  |
|--------------|--|
| Object type: | Eengezinswoning, tussenwoning                |
| Soort bouw:  | Bestaande bouw                               |
| Bouwjaar:    | 1983   |
| Soort dak:   | Plat dak bedekt met bitumineuze dakbedekking |

## Oppervlakte en inhoud

|                              |        |
|------------------------------|--------|
| Woonoppervlakte:             | 101 m² |
| Perceeloppervlakte:          | 143 m² |
| Inhoud:                      | 336 m³ |
| Externe bergruimte:          | 13 m²  |
| Gebouwgebonden buitenruimte: | 2 m²   |

## Indeling

|                        |                                      |
|------------------------|--------------------------------------|
| Aantal kamers:         | 4 kamers (3 slaapkamers)             |
| Aantal badkamers:      | 1 badkamer                           |
| Badkamervoorzieningen: | Ligbad, toilet, wastafelmeubel       |
| Aantal woonlagen:      | 2 woonlagen                          |
| Voorzieningen:         | Tv-kabel, schuifpui, glasvezel kabel |

## Energie

|               |  |
|---------------|--|
| Energielabel: | A  |
| Verwarming:   | Cv-ketel, vloerverwarming gedeeltelijk             |
| Warm water:   | Cv-ketel   |
| Cv ketel:     | Nefit excellent combiketel gas gestookt (eigendom) |

## Buitenruimte

|             |  |
|-------------|--|
| Ligging:    | Aan rustige weg, in woonwijk             |
| Tuin:       | Achtertuin                               |
| Achtertuin: | 69 m² (13 meter diep en 5.3 meter breed) |

Ligging tuin:

Gelegen op het noordwesten en bereikbaar via achterom

**Bergruimte**

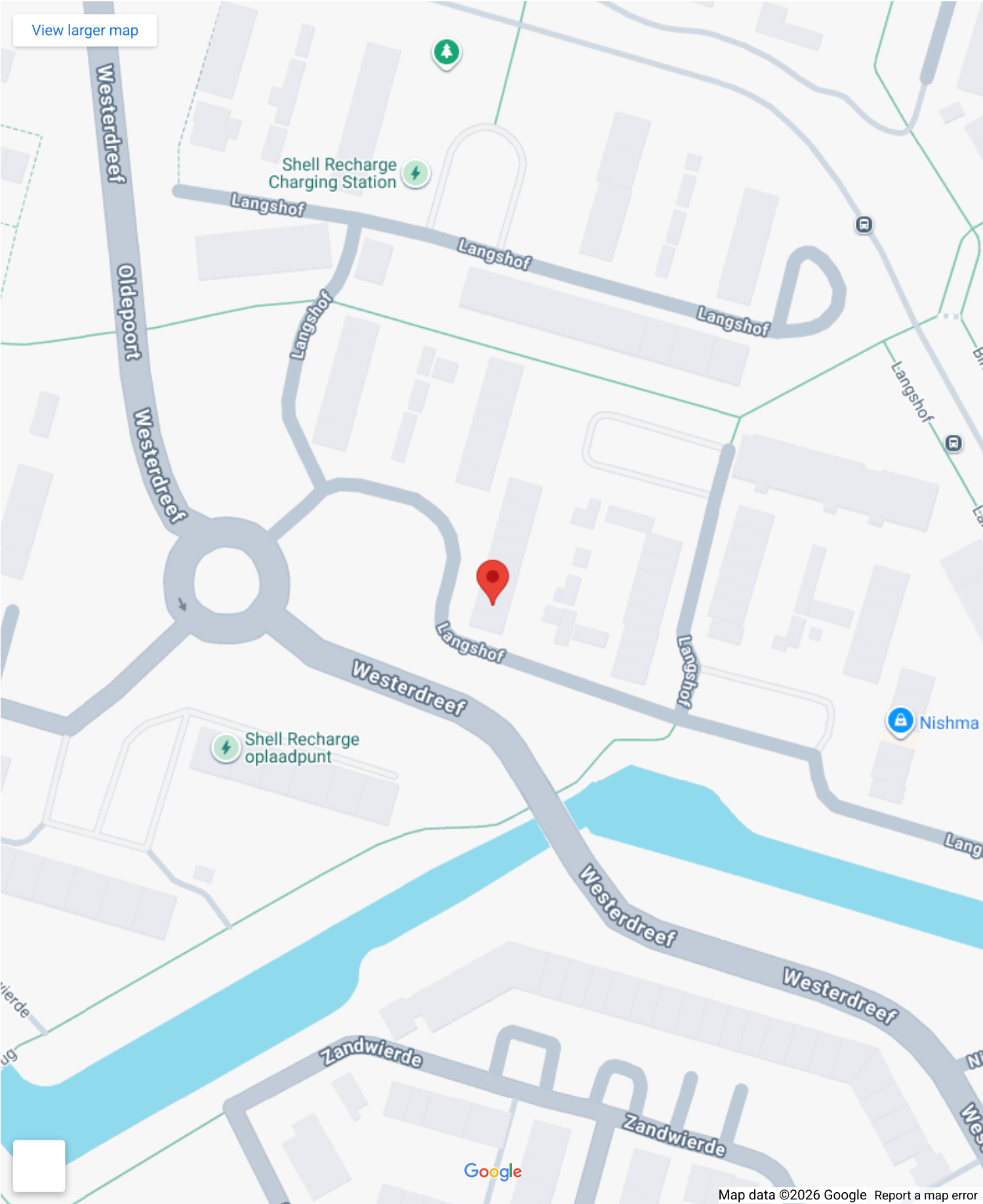
|                           |                      |
|---------------------------|----------------------|
| Schuur berging:           | Vrijstaand steen     |
| Voorzieningen schuur:     | Voorzien van elektra |
| Soort parkeergelegenheid: | Openbaar parkeren    |

**Garage**

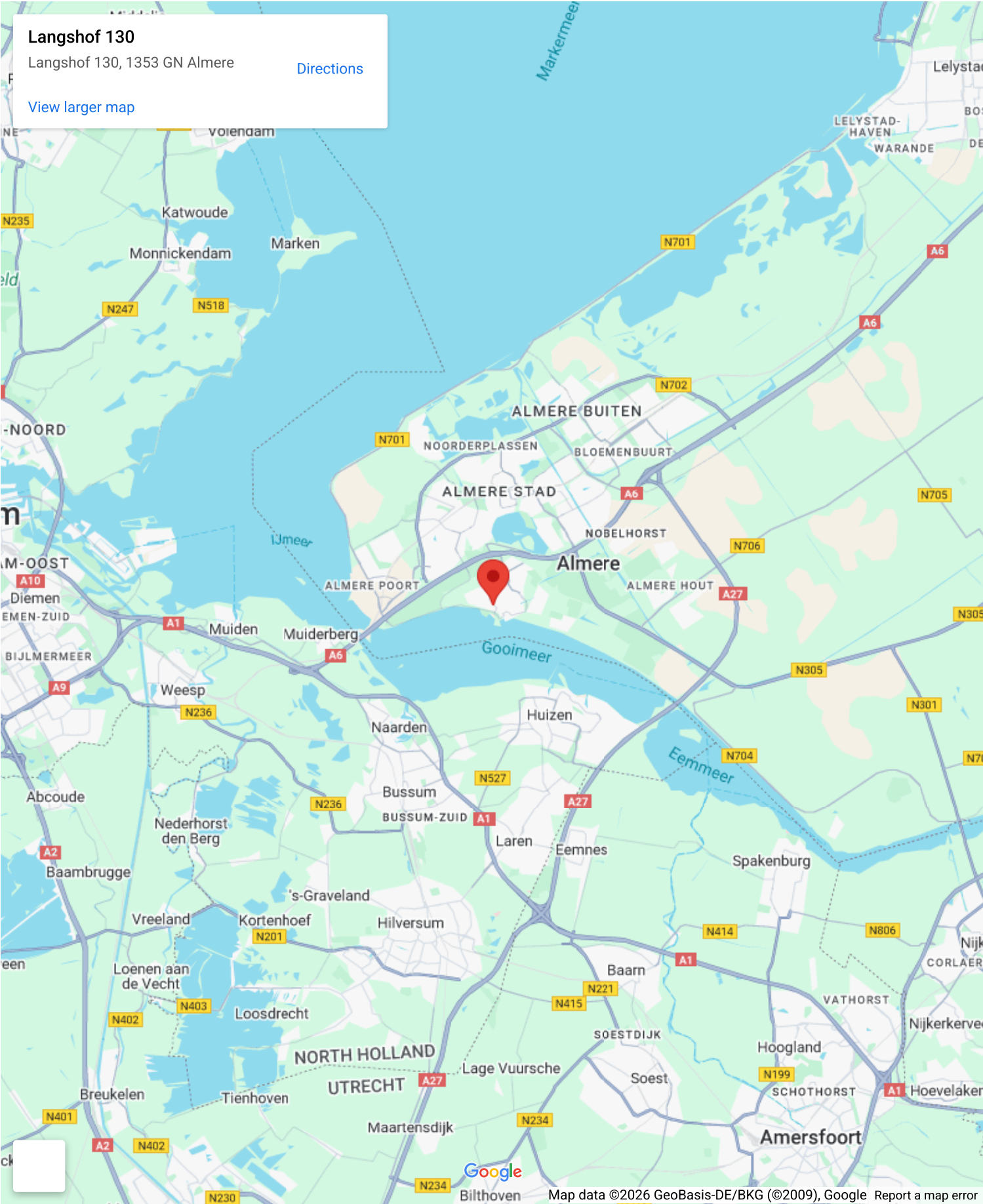
|               |             |
|---------------|-------------|
| Soort garage: | Geen garage |
|---------------|-------------|



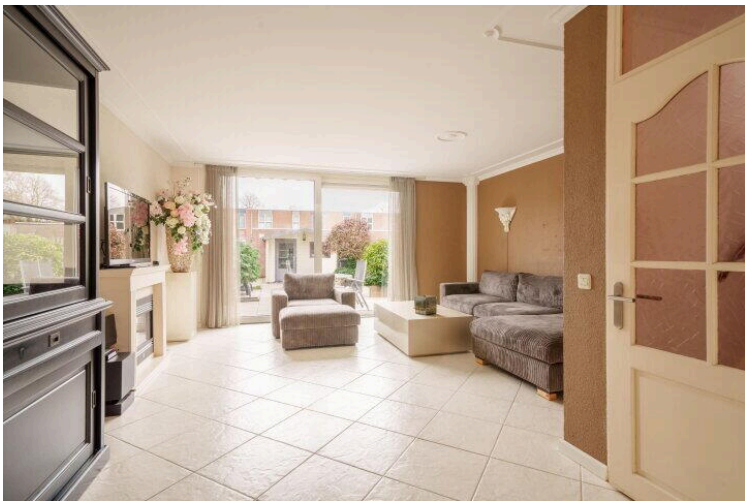
# Op de kaart



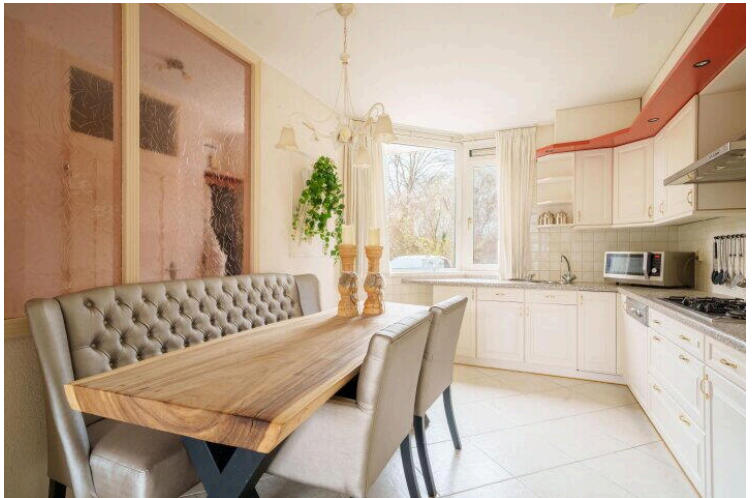
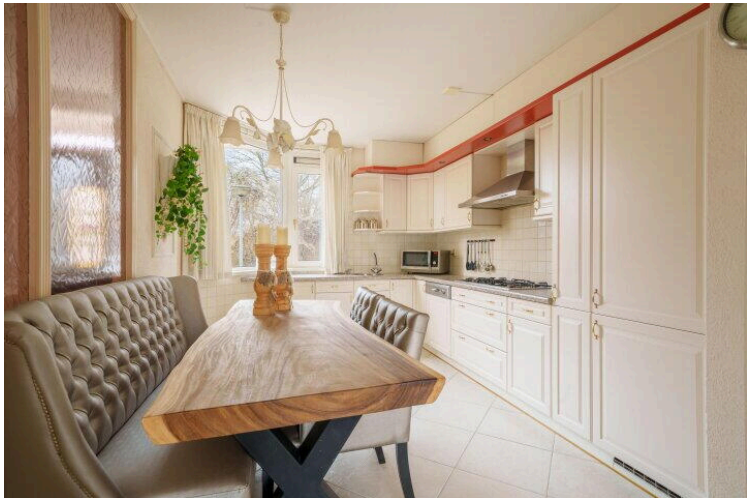
# Op de kaart



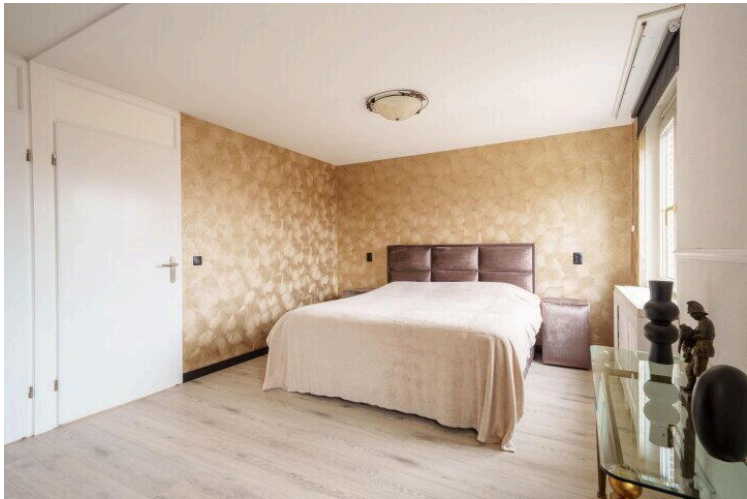
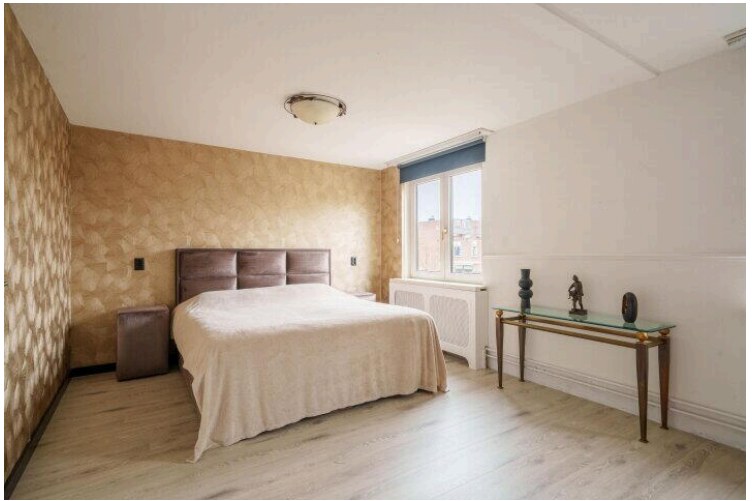
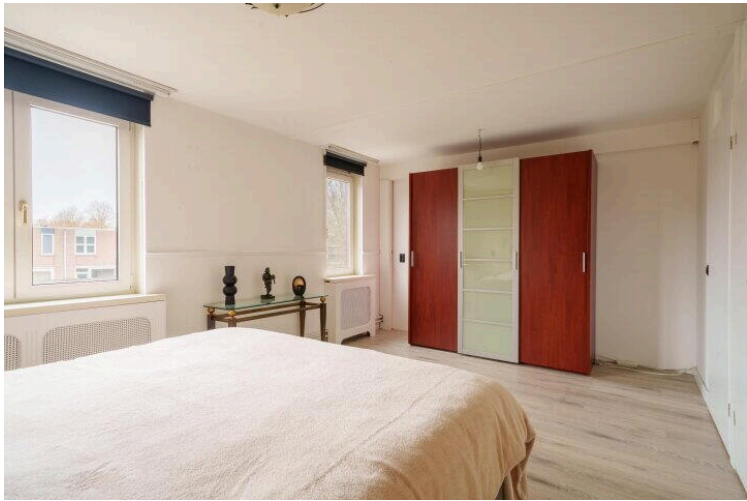




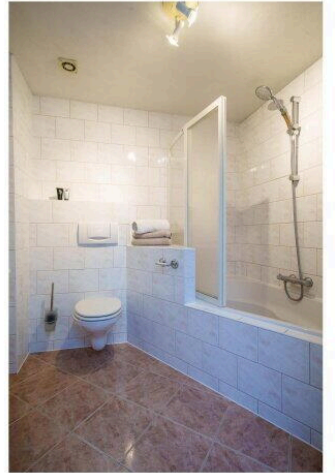












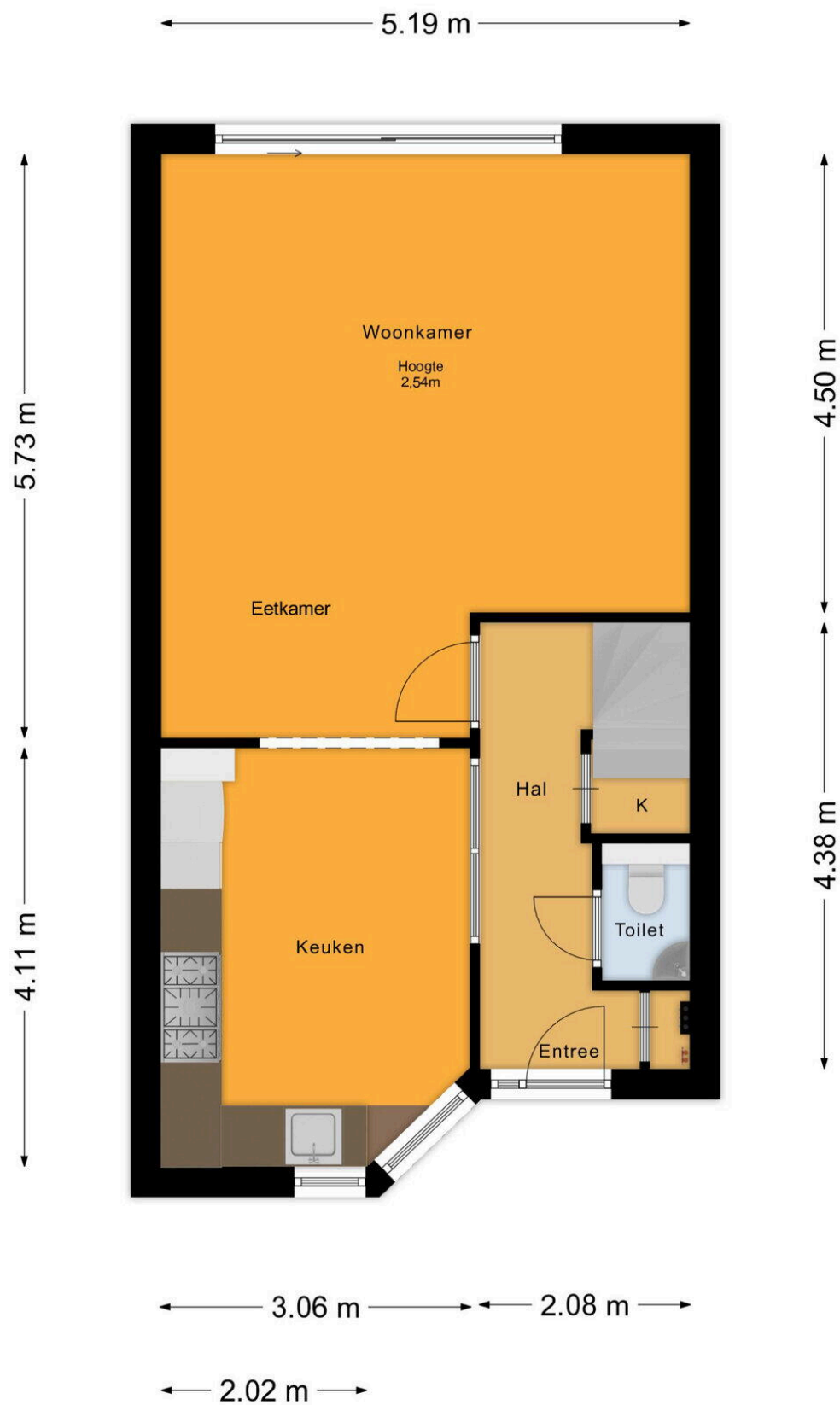




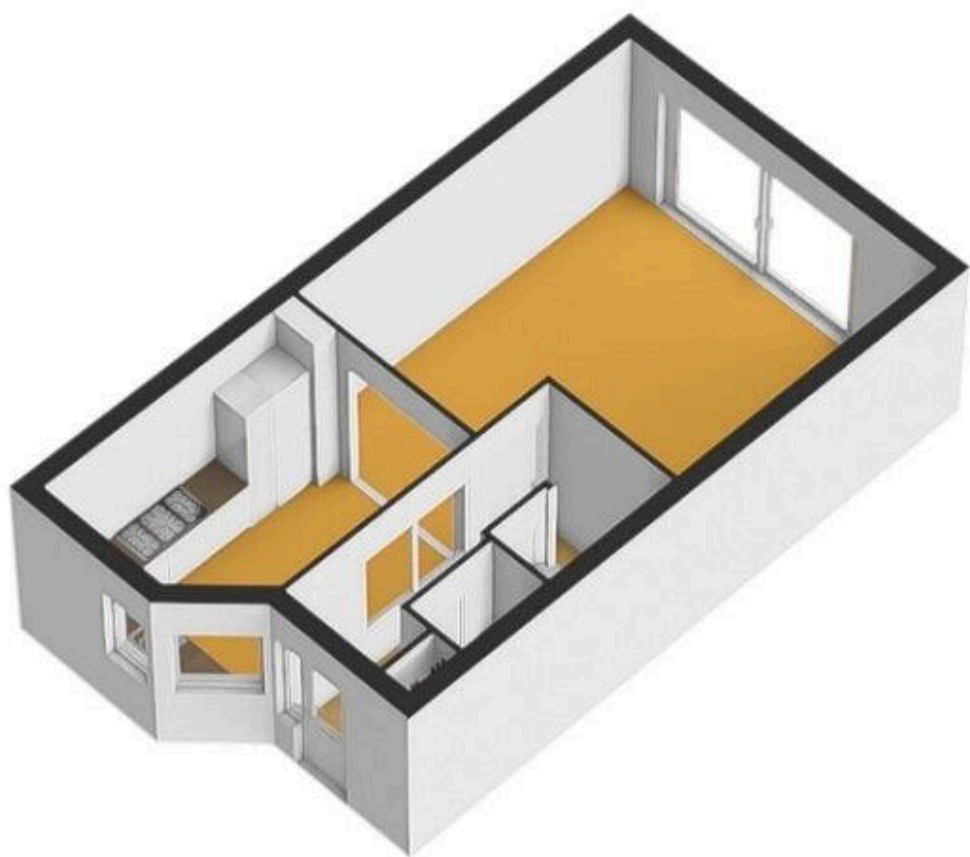


# Langshof 130, Almere

## Begane Grond



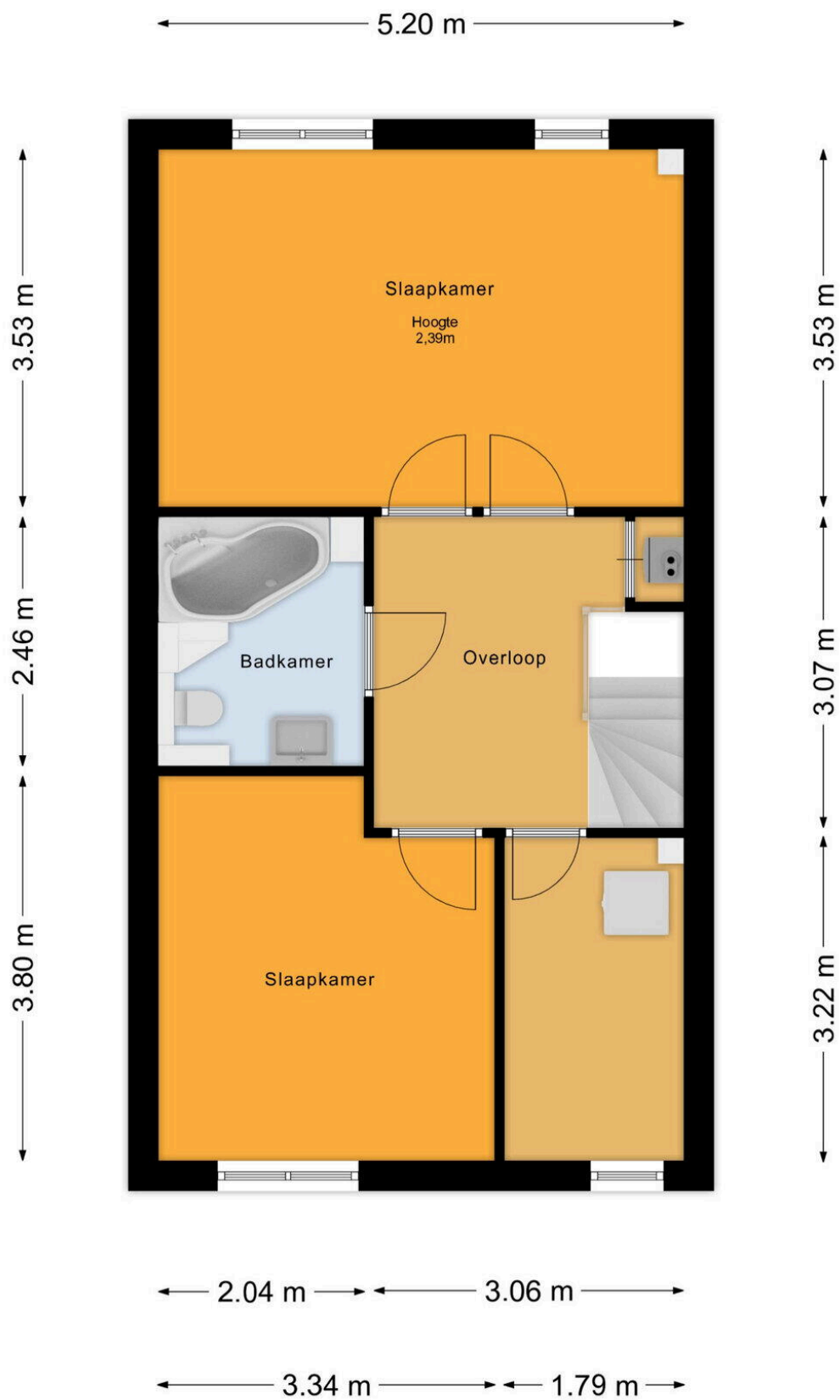
De plattegronden zijn voor promotionele doeleinden en ter indicatie.  
Aan de plattegronden kunnen geen rechten worden ontleend.  
© het MeetLoket



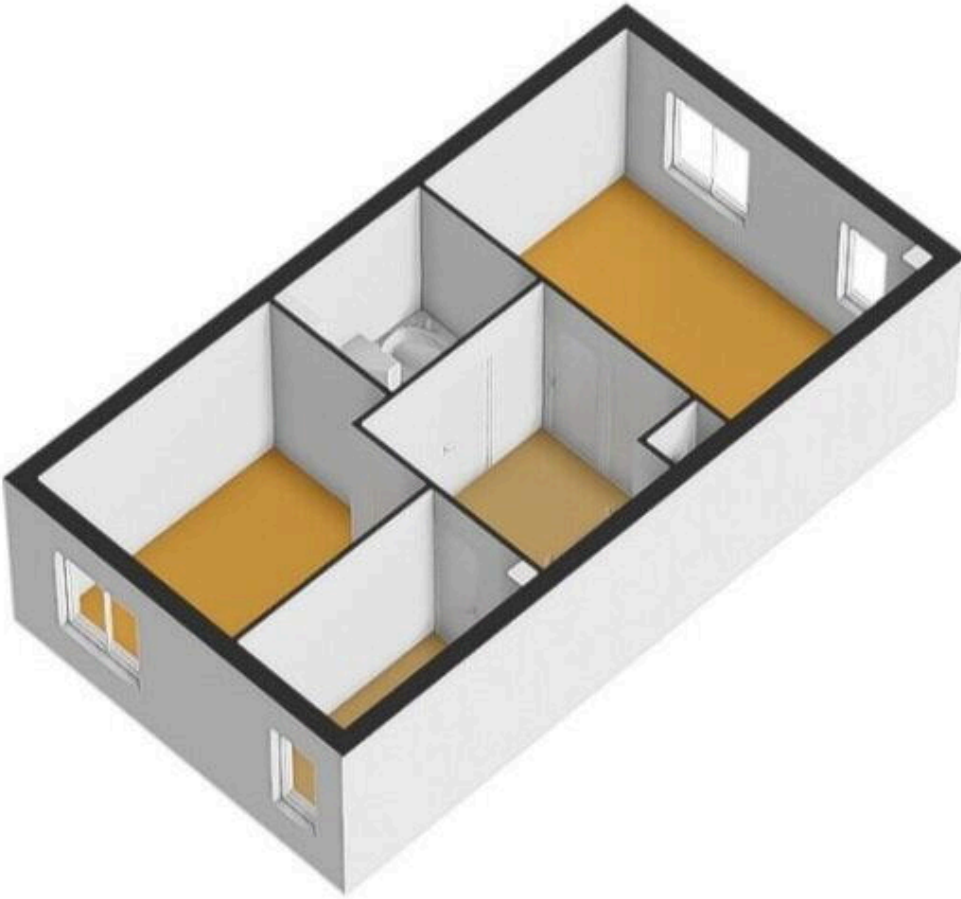


# Langshof 130, Almere

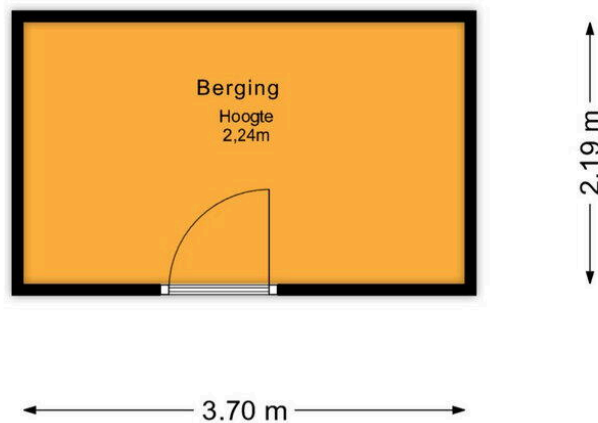
## 1e Verdieping



De plattegronden zijn voor promotionele doeleinden en ter indicatie.  
Aan de plattegronden kunnen geen rechten worden ontleend.  
© het MeetLoket

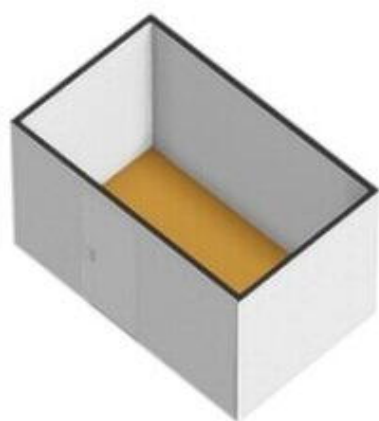


Langshof 130, Almere  
Berging 2

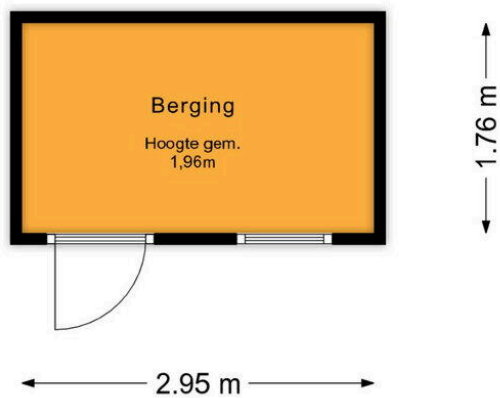


De plattegronden zijn voor promotionele doeleinden en ter indicatie.  
Aan de plattegronden kunnen geen rechten worden ontleend.  
© het MeetLoket





Langshof 130, Almere  
Berging 1



De plattegronden zijn voor promotionele doeleinden en ter indicatie.  
Aan de plattegronden kunnen geen rechten worden ontleend.  
© het MeetLoket





# Langshof 130

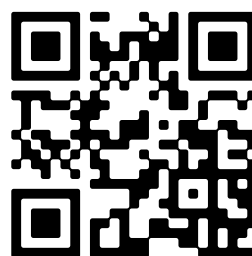
[www.langshof130.nl](http://www.langshof130.nl)



## Vesta Makelaars

Cinemadreef 138  
1325 EP, Almere

[www.vestamakelaars.nl](http://www.vestamakelaars.nl)  
036 - 534 72 55



📱 Scan Mij!