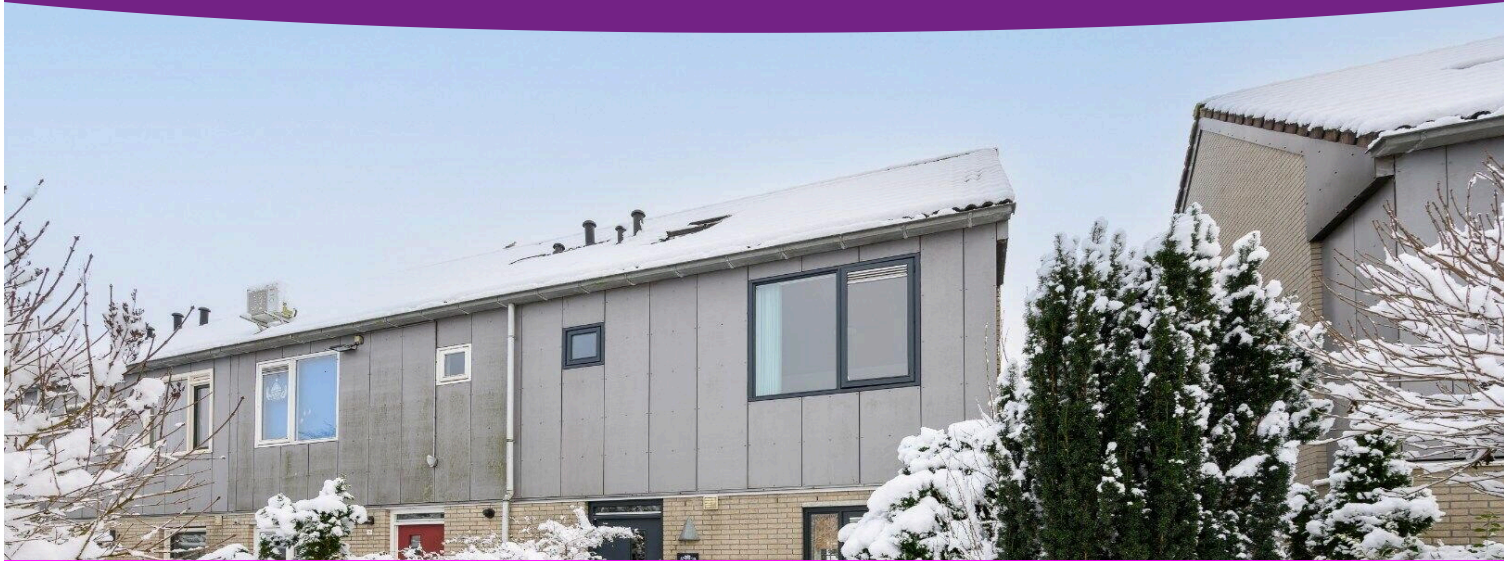


Almere

Hartekruidpad 11 | Vraagprijs bieden vanaf € 440.000 k.k.

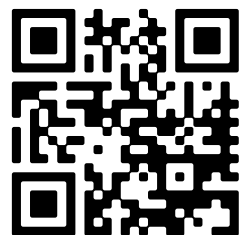


TE KOOP

WWW.HARTEKRUIDPAD11.NL



Type object:	Hoekwoning
Bouwjaar:	1988
Woonoppervlakte:	110 m ²
Perceeloppervlakte:	158 m ²
Inhoud:	377 m ³
Aantal kamers:	4 kamers (3 slaapkamers)
Website:	www.hartekruidpad11.nl



Omschrijving

Hartekruidpad 11, 1313 JJ Almere

Let op: De woning wordt aangeboden met een bieden vanaf prijs.

Rustig wonen aan een autovrij pad met vrij uitzicht op plantsoen. Ruime eengezinswoning met open keuken vernieuwd in 2025, drie slaapkamers (5 mogelijk) en een groene tuin met parkeren op eigen terrein.

In groene omgeving aan rand van de wijk, op loopafstand van scholen, supermarkt, Beatrixpark, de Noorderplassen en vaarwater, met snelle verbindingen richting Amsterdam, Utrecht, Lelystad en 't Gooi.

Bijzonderheden:

- Hoekwoning aan autovrij pad aan de voorzijde met vrij uitzicht op het plantsoen
- Parkeerplaats met carport op eigen terrein (nu gebruikt als overdekt buitenterras)
- Open keuken vernieuwd in 2025 met nieuwe inbouwapparatuur
- Lichte woonkamer met grote schuifpui naar de zonnige tuin
- Drie zeer grote slaapkamers verdeeld over twee verdiepingen (Mogelijkheid voor vijf slaapkamers),
- Complete badkamer met ligbad, douche en toilet
- Groene achtertuin met veel vaste beplanting, gelegen op zuidoosten
- Rustige ligging nabij Beatrixpark, de Beatrixsluis/vaarwater, de Noorderplassen, buurtwinkelcentrum, gezondheidscentrum, scholen, bushalte en uitvalswegen
- Ruime kavel van 158 m2
- Energielabel A.

Omschrijving:

Deze verzorgde hoekwoning combineert rust, ruimte en praktisch wooncomfort op een prettige locatie aan de rand van de wijk. Met een open leefruimte, vier slaapkamers en een groene tuin met parkeermogelijkheid op eigen terrein is dit een fijne woning voor starters en jonge gezinnen.

Begane grond:

De begane grond is prettig ingedeeld en vormt een fijne leefruimte waar wonen, eten en koken naadloos in elkaar overlopen.

Entrée:

De voordeur ligt aan een autovrij pad en is bereikbaar via een gezellige, groene voortuin.

In de hal bevinden zich het toilet, de meterkast en de trapopgang naar de verdiepingen.

Woonkamer en keuken:

De woonkamer is licht en ruim heeft een grote schuifpui aan de tuinzijde en biedt voldoende plaats voor een comfortabele zithoek en een eettafel.

Aan de voorzijde van de woning bevindt zich de open keuken, die in 2025 is gerenoveerd en is voorzien van nieuwe inbouwapparatuur. Vanuit de keuken is er vrij uitzicht op het plantsoen aan de voorzijde

Eerste verdieping:

Op de eerste verdieping bevinden zich twee extra grote slaapkamers en de badkamer.

Slaapkamers:

Aan de achterzijde ligt een ruime gecombineerde kamer, momenteel ingericht als werk-, hobby- en logeerkamer. Deze ruimte is flexibel in gebruik en eenvoudig in te richten als extra slaapkamer, speelkamer of slaapkamer met inloopkast.

Aan de voorzijde is een grote slaapkamer met voldoende ruimte voor een twee-persoons bed en kledingkasten.

Badkamer:

De badkamer is licht en functioneel uitgevoerd en voorzien van een douche, ligbad, wastafel en toilet.

De overloop verbindt de vertrekken en geeft toegang tot de trap naar de volgende verdieping.

Tweede verdieping:

Overloop:

De overloop is betegeld en ingericht als wasruimte met opstelling voor de wasmachine en droger.

Extra slaapkamer

Extra ruime vierde slaapkamer met bergruimte achter de knieschotten en twee dakramen, die zorgen voor prettig daglicht. Een eventuele dakkapel geeft hier nog meer ruimte en er zouden dan zelfs twee slaapkamers mogelijk zijn, zodat u dan zelfs 5 slaapkamers heeft.

Achtertuin:

Tuin:

De achtertuin is verzorgd aangelegd en beschikt over veel vaste beplanting, waardoor de tuin in elk seizoen aantrekkelijk is. In de winter ontstaat een bijna idyllische sfeer, terwijl de zomerse foto's laten zien hoe groen en levendig de tuin is. De tuin is zonnig en ligt op het zuidoosten.

Parkeerplaats op eigen terrein:

Achterin de tuin bevindt zich een parkeerplaats op eigen terrein onder de carport. Deze wordt momenteel gebruikt als gezellige overkapping, een fijne plek om beschut te zitten en van de tuin te genieten. Indien gewenst kan de carport eenvoudig weer als parkeerplaats worden gebruikt.

Berging:

Vrijstaande houten berging

Komt u kijken?

Op zoek naar een comfortabele gezinswoning op een rustige, groene plek nabij scholen, supermarkt en overige voorzieningen? Reageer dan snel via Funda en de makelaar neemt contact met u op om de afspraak voor een bezichtiging te plannen, dan kunt u zelf de sfeer en mogelijkheden van deze woning ervaren.

Disclaimer:

Deze informatie is door ons met de nodige zorgvuldigheid samengesteld. Onzerzijds wordt echter geen enkele aansprakelijkheid aanvaard voor enige onvolledigheid, onjuistheid of anderszins, dan wel de gevolgen daarvan. Alle opgegeven maten en oppervlakten zijn indicatief. Lees de volledige omschrijving

Kenmerken

Vraagprijs:	bieden vanaf € 440.000 k.k.
Aanvaarding:	In overleg

Bouw

Object type:	Eengezinswoning, hoekwoning
Soort bouw:	Bestaande bouw
Bouwjaar:	1988

Oppervlakte en inhoud

Woonoppervlakte:	110 m²
Perceeloppervlakte:	158 m²
Inhoud:	377 m³
Externe bergruimte:	6 m²

Indeling

Aantal kamers:	4 kamers (3 slaapkamers)
Aantal badkamers:	1 badkamer en 1 apart toilet
Badkamervoorzieningen:	Ligbad en toilet
Aantal woonlagen:	3 woonlagen
Voorzieningen:	Buitenzonwering, mechanische ventilatie, en TV kabel

Energie

Energielabel:	A
---------------	---

Buitenruimte

Ligging:	Aan rustige weg, in woonwijk en vrij uitzicht
Tuin:	Achtertuin, voortuin en zijtuin
Ligging tuin:	Gelegen op het zuidoosten

Bergruimte

Soort parkeergelegenheid:	Op eigen terrein
---------------------------	------------------

Garage

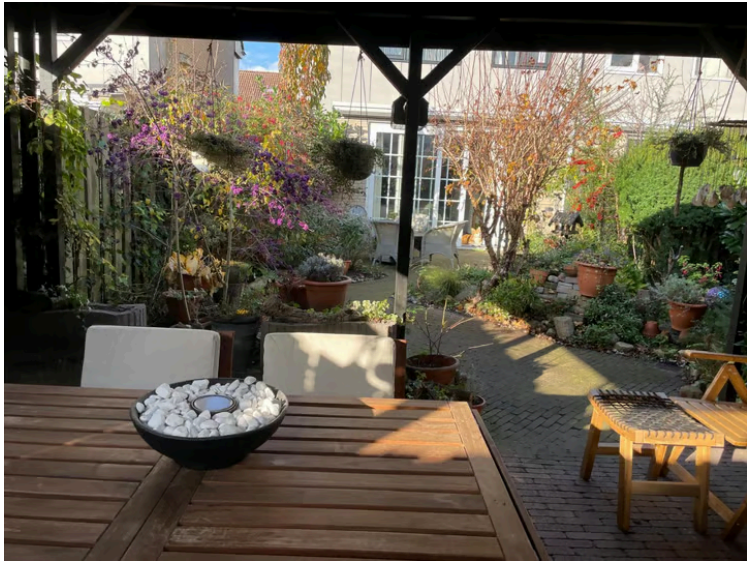
Soort garage:	Carport
---------------	---------

Op de kaart

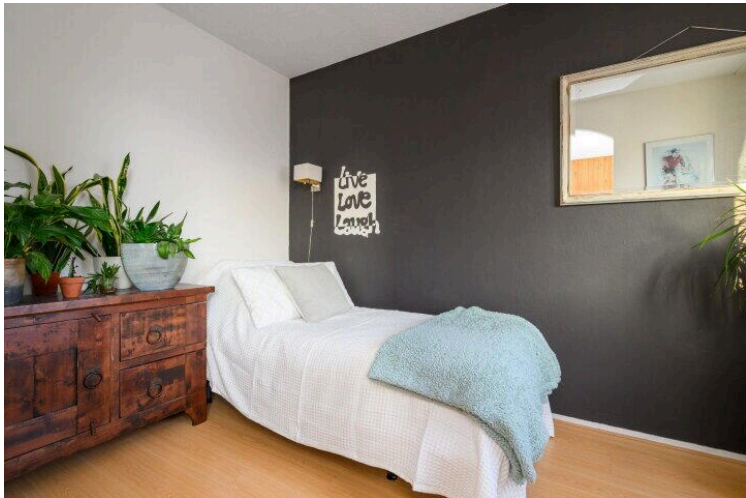


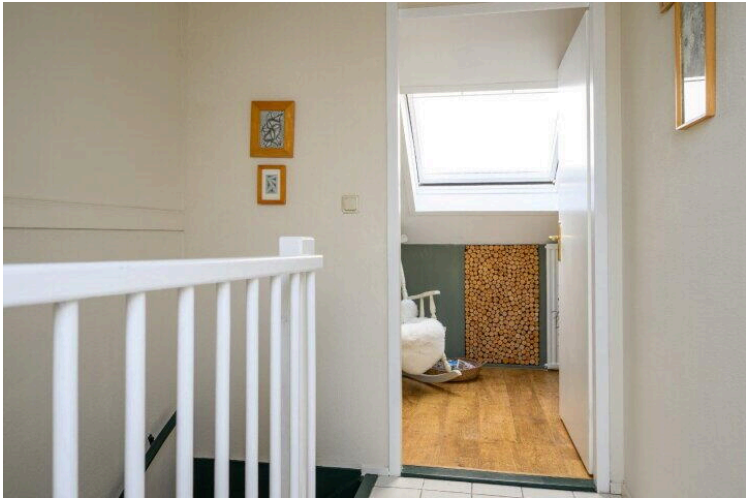
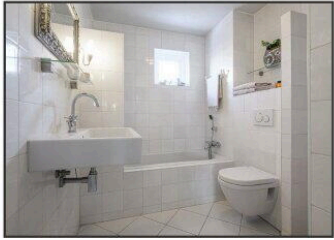


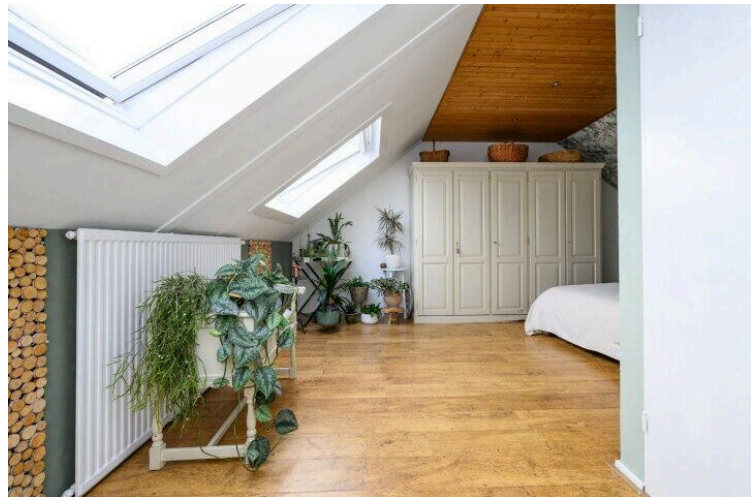












Hartekruidpad 11

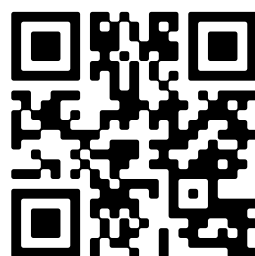
www.hartekruidpad11.nl



Laurien van der Oest Makelaardij

Jan van Eyckstraat 1
1318 GA, Almere

www.huistekoopalmere.nl
036 - 53 53 222



Scan Mij!