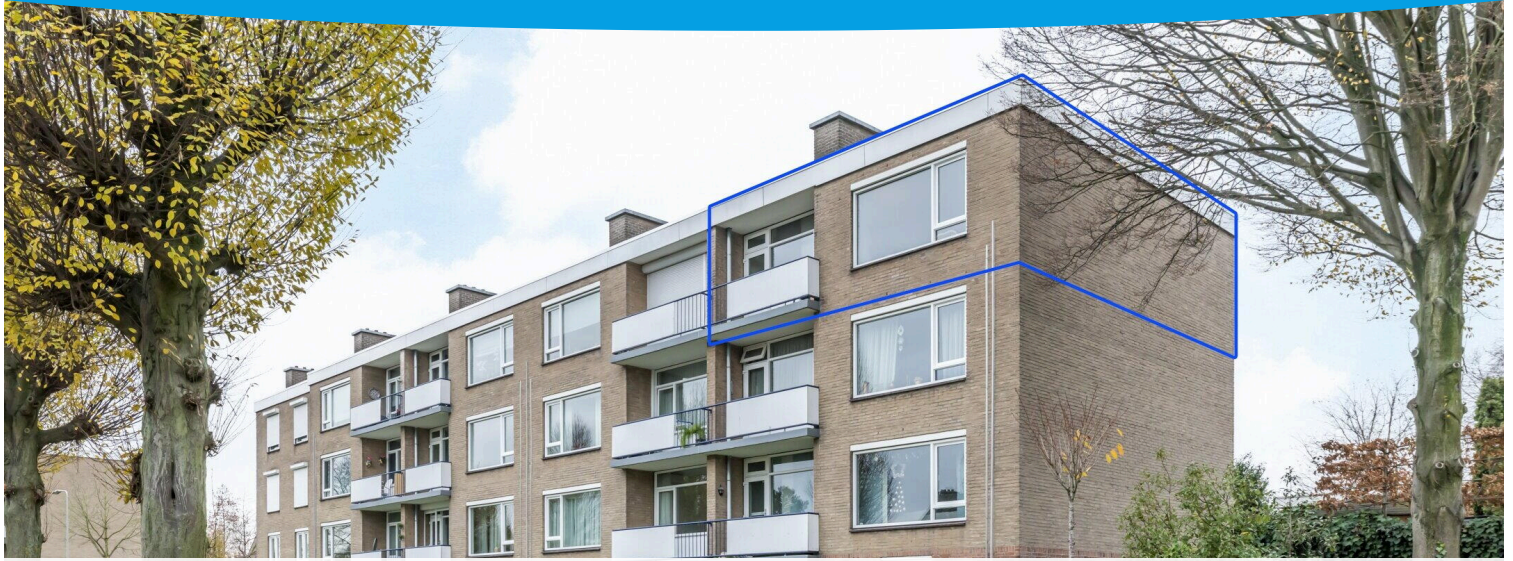


# Beek

Irenestraat 29 | Vraagprijs € 215.000 k.k.



## BESCHIKBAAR

[WWW.IRENESTRAAT29.NL](http://WWW.IRENESTRAAT29.NL)



**Type object:** Appartement, galerijflat  
**Bouwjaar:** 1964  
**Woonoppervlakte:** 74 m<sup>2</sup>  
**Inhoud:** 241 m<sup>3</sup>  
**Aantal kamers:** 3 kamers (2 slaapkamers)  
**Website:** [www.irenestraat29.nl](http://www.irenestraat29.nl)



# Omschrijving

**Irenestraat 29, 6191 AS Beek**

Irenestraat 29 Beek

Vraagprijs: €215.000 euro k.k.

Aanvaarding: per direct

Starters opgelet!!

Bezichtigingen zullen worden gehouden op 26 en 27 januari a.s.

Appartement is gelegen in een kleinschalig appartementencomplex " Irene Residentie" op de 3e woonlaag met 74 m2 wonen, balkon, eigen parkeerplaats en berging gelegen op het souterrain. De VVE bijdrage in deze gezonde VVE bedraagt voor dit appartement € 251,08 euro per maand inclusief (€ 100,- euro stookkosten).

Ligging:

Dit appartementencomplex is vooral geliefd vanwege de optimale ligging, het beste van niet eens twee werelden, maar nog meer.

Uitvalswegen en station Beek-Elsloo zijn nabij, het centrum van Beek en de groene omgeving, maken dit complex qua locatie alleen al, voor veel mensen een ultieme start van een wooncarrière in een recent, fris, modern jasje.

INDELING:

Souterrain:

Ruime berging (ca 16 m2) ook geschikt als hobbyruimte.

Begane grond:

Afgesloten entree met intercom, brievenbussen en toegang tot de bergingen.

Derde woonlaag:

Ruime hal, meterkast voorzien van een moderne elektrische installatie.

De woonkamer van ca 35 m2 met toegang naar het aanwezige balkon met mooi uitzicht.

De hiernaast gelegen gesloten keuken met moderne aanbouwkeuken, voorzien van een keramische kookplaat, afzuigkap, oven, inbouwvaatwasser van het merk Bosch uit 2023, koelkast, apothekerskast en wasmachine aansluiting.

De slaapkamer is voorzien van een ruime kastenwand, de betegelde badkamer is voorzien van een ligbad, wastafel en toilet.

De oorspronkelijke 2e slaapkamer is thans bij de woonkamer gevoegd, deze indeling is eenvoudig weer te veranderen naar een 2 slaapkamer appartement. (Zie plattegrond)

Bijzonderheden:

- Ruime gesloten ruime keuken met alle inbouwapparatuur

- Bouwjaar 1964
- (2) slaapkamers
- Energielabel C
- VVe bijdrage bedraagt voor dit appartement € 251,08 euro per maand inclusief (€ 100,- euro stookkosten).
- Woonoppervlakte 74 m2
- Inhoud 241 m3
- Kunststof kozijnen met dubbele beglazing
- In het appartement zijn binnendeuren aanwezig zodat de temperatuur per ruimte in te regelen is en de stookkosten onder controle gehouden kunnen worden.
- Elektrische boiler 80 liter uit 2023/ Thermostaat kranen uit 2023
- Balkon aan de voorzijde gelegen op het Noorden
- Eigen parkeerplaats aan de achterzijde, berging (ca 16 m2) ook op de begane grond
- Per direct beschikbaar
- Nabij centrum en alle voorzieningen in een groene woonomgeving

Nieuwsgierig geworden naar dit (2) slaapkamer appartement in Beek met eigen parkeerplaats, berging en 74 m2 wonen?

Voor de exacte maten verwijzen we naar de presentatie met de bijgevoegde plattegronden.

Voor het maken van een afspraak kunt u contact opnemen met verkopend makelaar: Tom van Houtem (06-20269830).

Volg ons op Facebook en/ of instagram om previews te zien van al het nieuwe aanbod.

Disclaimer;

- \* Alle maten zijn circa maten;
- \* Aan deze presentatie kunnen geen rechten worden ontleend;
- \* De waarborgsom/bankgarantie is 10% van de koopsom. De koper dient deze binnen 2 weken nadat het financieringsvoorbehoud is verlopen bij de desbetreffende notaris te deponeren;
- \* Koper is te allen tijde gerechtigd voor eigen rekening een bouwkundige keuring te (laten) verrichten dan wel andere adviseurs te raadplegen teneinde een goed inzicht te verkrijgen in de staat van onderhoud;
- \* Ter bescherming van de belangen van zowel koper als verkoper, wordt uitdrukkelijk gesteld dat een koopovereenkomst met betrekking tot deze onroerende zaak eerst dan tot stand komt nadat koper en verkoper de koopovereenkomst hebben getekend ("schriftelijkheidsvereiste")



## Kenmerken

Vraagprijs:	€ 215.000 k.k.
Aanvaarding:	Direct

## Bouw

Object type:	Appartement, galerijflat
Soort bouw:	Bestaande bouw
Bouwjaar:	1964
Soort dak:	Plat dak bedekt met bitumineuze dakbedekking

## Oppervlakte en inhoud

Woonoppervlakte:	74 m²
Inhoud:	241 m³
Externe bergruimte:	19 m²
Gebouwgebonden buitenruimte:	4 m²

## Indeling

Aantal kamers:	3 kamers (2 slaapkamers)
Aantal badkamers:	1 badkamer
Badkamervoorzieningen:	Ligbad, toilet, wasbak
Aantal woonlagen:	2 woonlagen

## Energie

Energielabel:	C
---------------	---

## Buitenruimte

Ligging:	Aan rustige weg, in woonwijk, vrij uitzicht, vlakbij snelweg, dichtbij openbaar vervoer
Balkon dakterras:	Balkon aanwezig

## Bergruimte

Schuur berging:	Inpandig
Voorzieningen schuur:	Elektra

## VvE Checklist

Inschrijving kvk:	Ja
-------------------	----

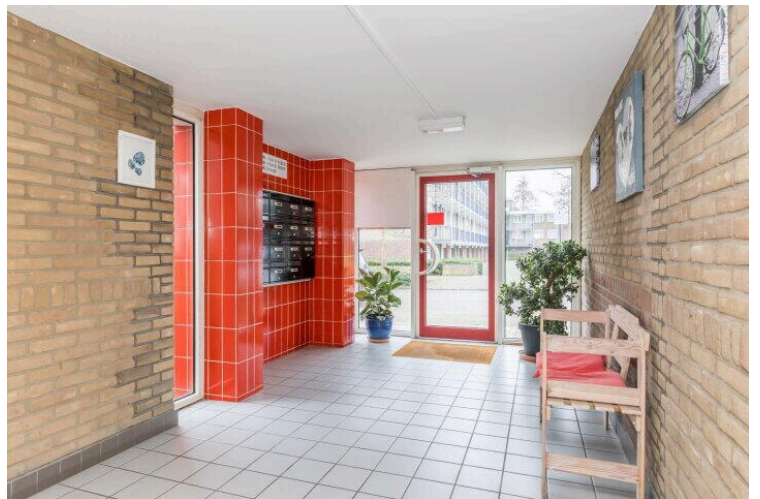
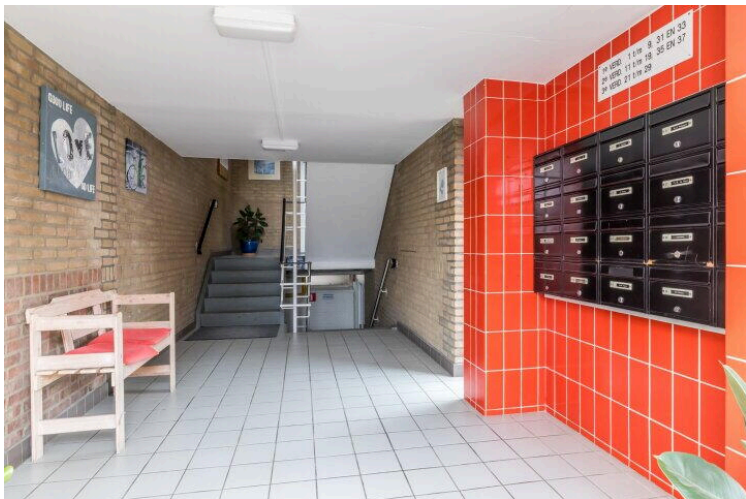
Jaarlijkse vergadering:	Ja
Periodieke bijdrage:	Ja
Reservefonds aanwezig:	Ja
Onderhoudsplan:	Ja
Opstalverzekering:	Ja

# Op de kaart

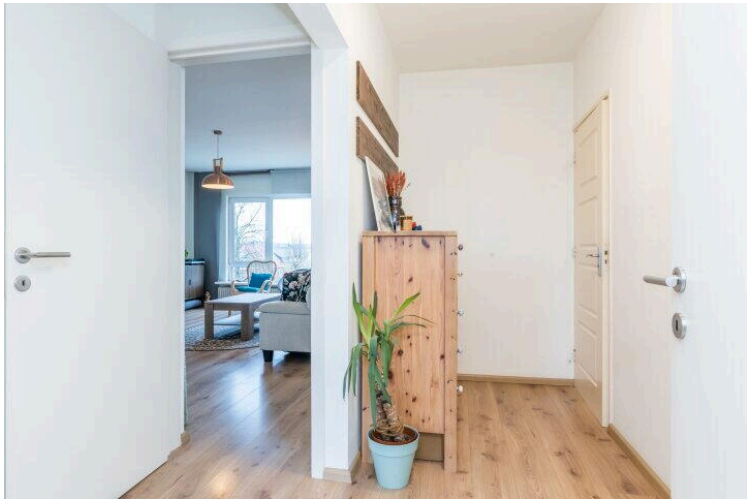
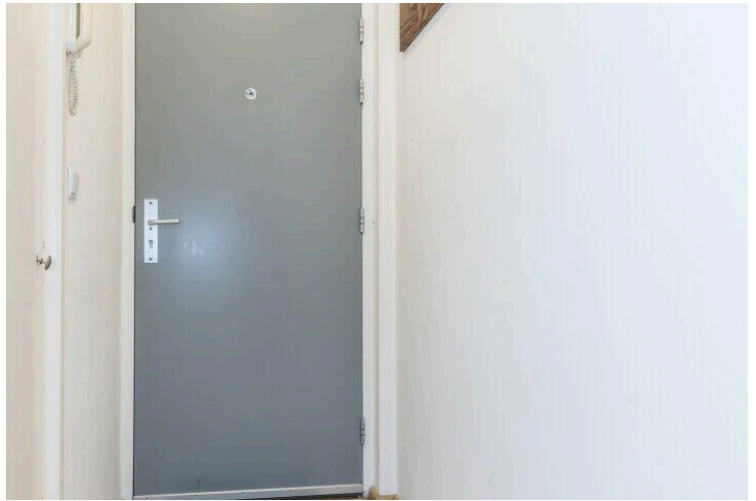
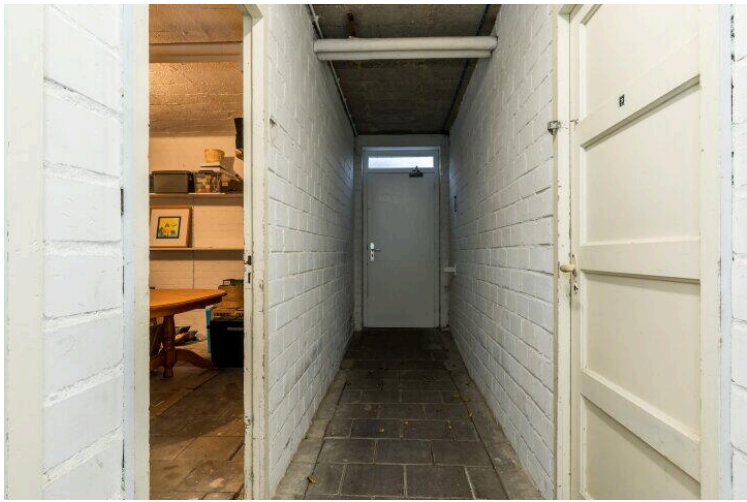


Map data ©2026 GeoBasis-DE/BKG (©2009), Google [Report a map error](#)





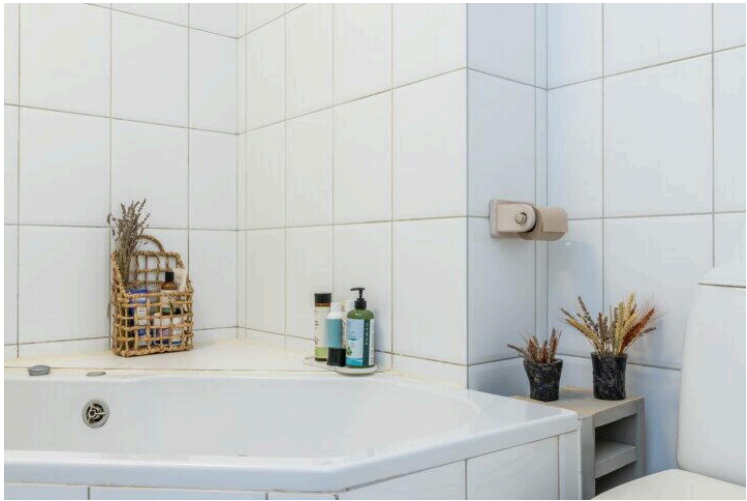








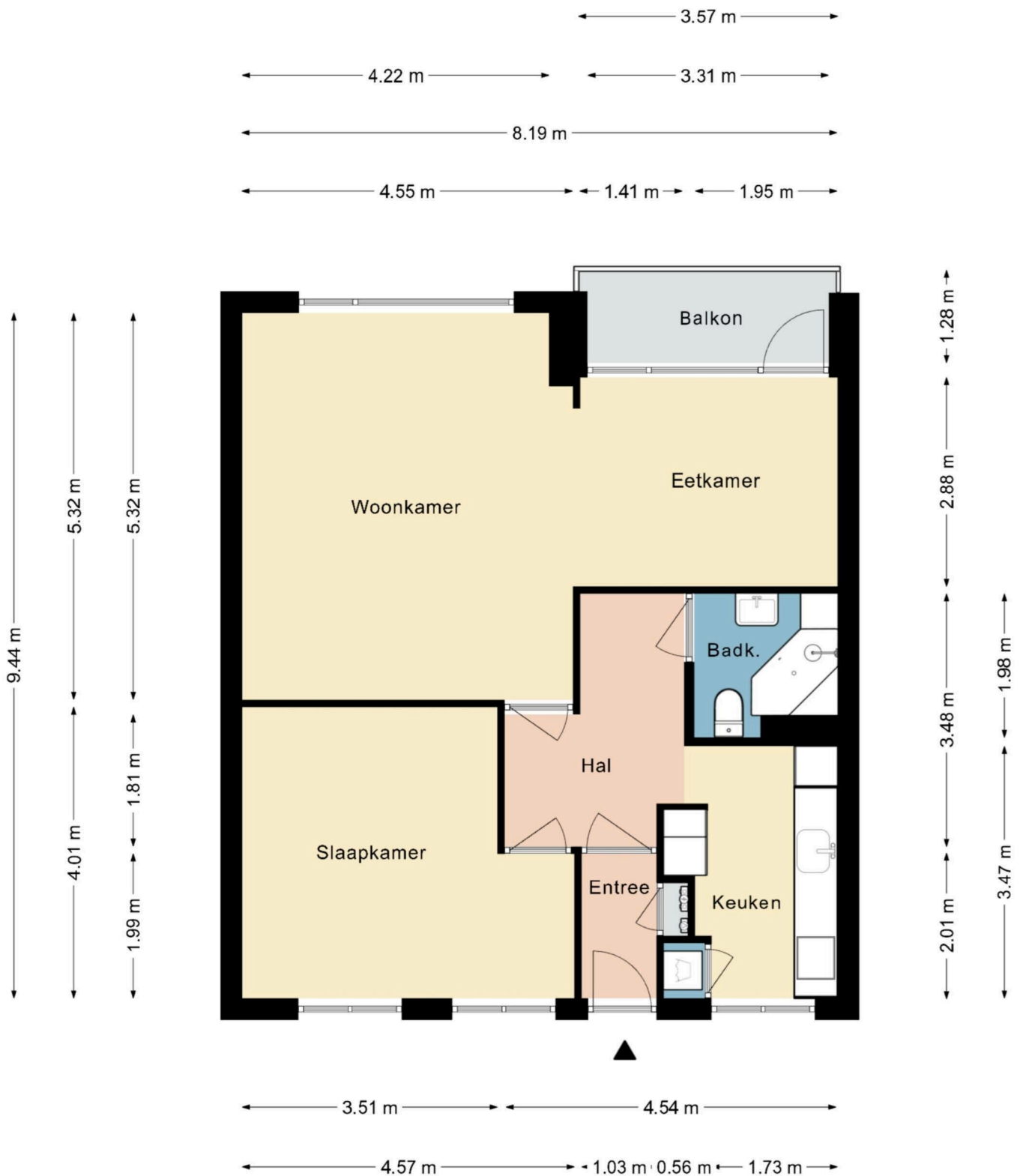




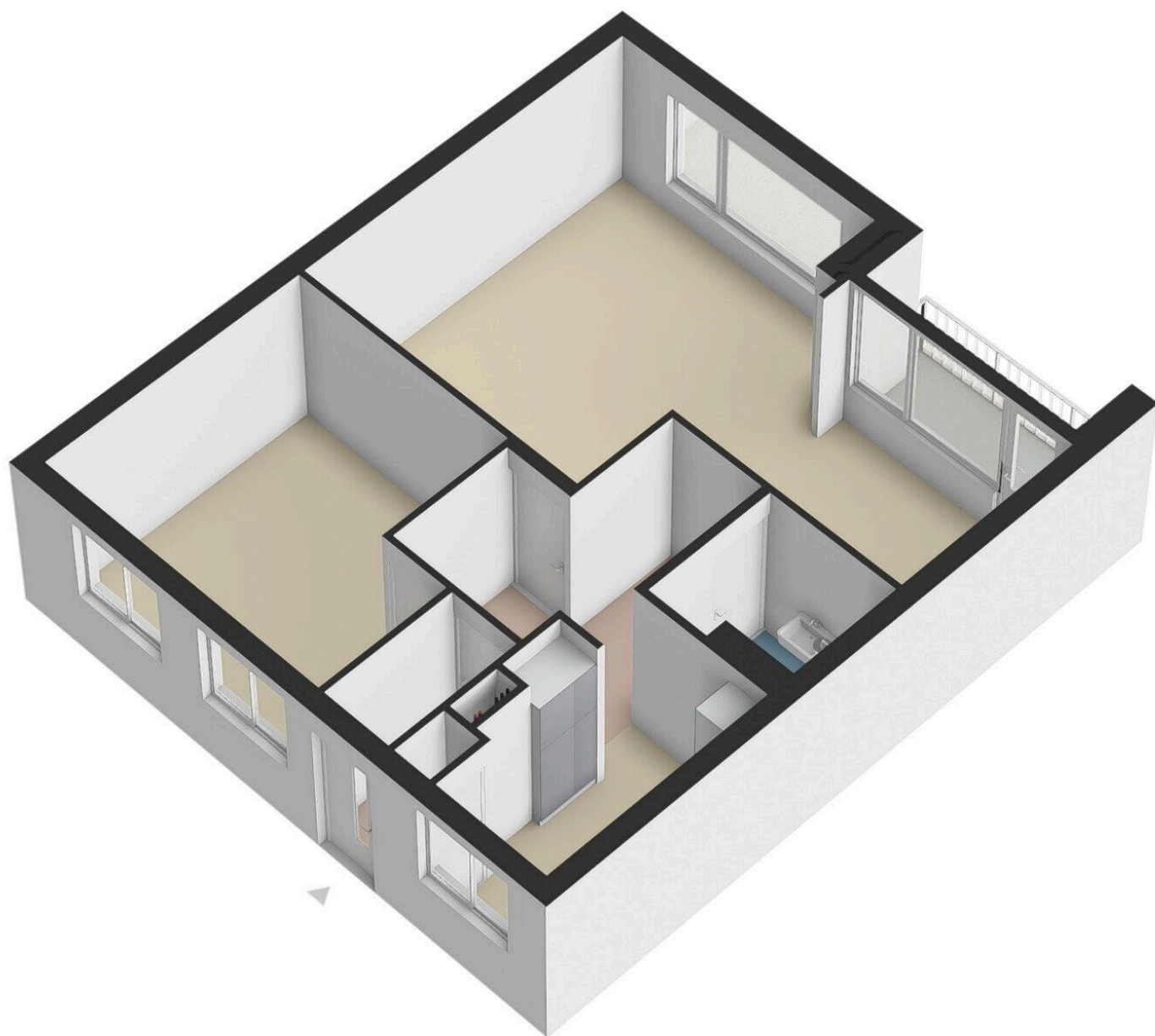




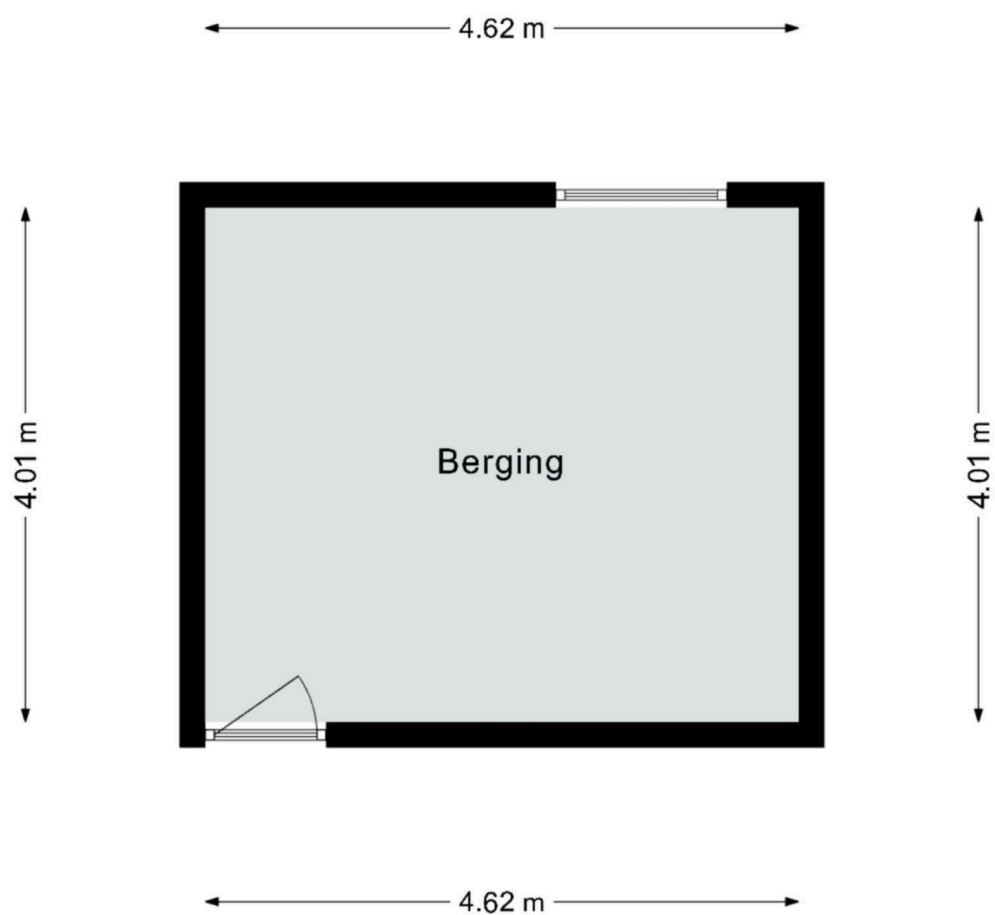




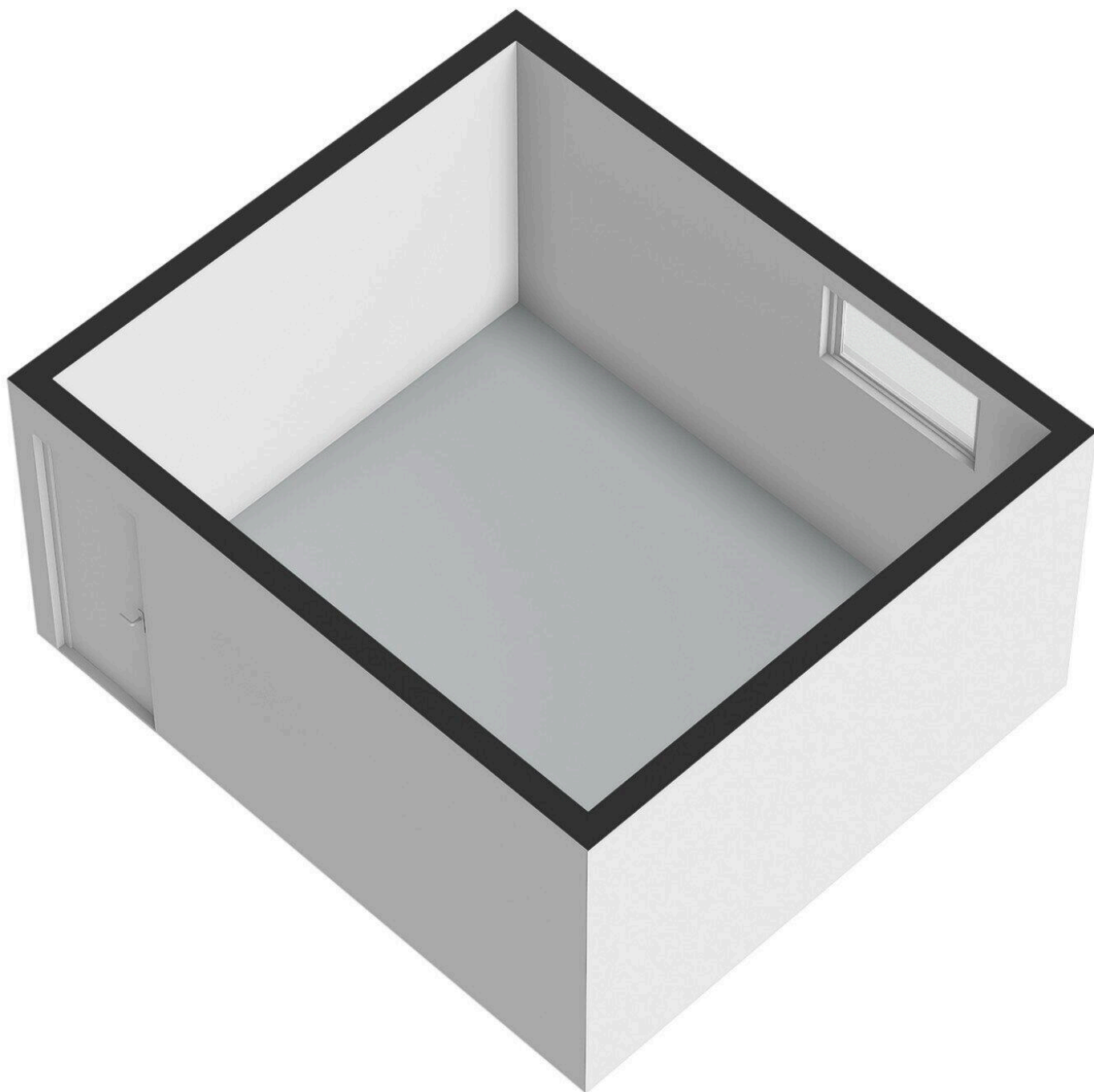
Deze plattegrond dient slechts ter illustratie van de bestaande toestand van de woning.  
Hier kunnen geen rechten aan worden ontleend.







Deze plattegrond dient slechts ter illustratie van de bestaande toestand van de woning.  
Hier kunnen geen rechten aan worden ontleend.





# Irenestraat 29

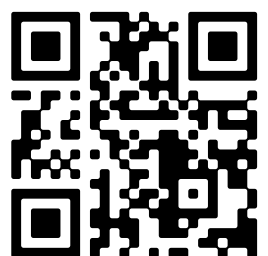
[www.irenestraat29.nl](http://www.irenestraat29.nl)



## Dichtbij Vastgoed

Desteynstraat 33  
6367 DA, Voerendaal

[www.dichtbijvastgoed.nl](http://www.dichtbijvastgoed.nl)  
045 - 820 0202



📱 Scan Mij!