

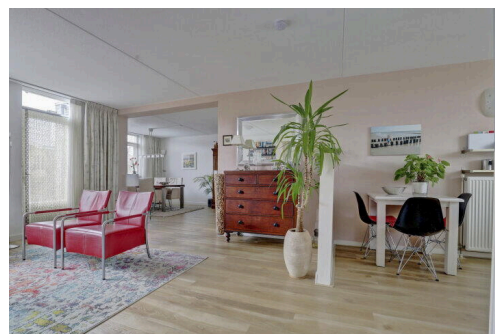
# Vlissingen

Anna Blamanlaan 10 | Vraagprijs € 375.000 k.k.



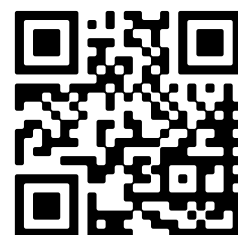
## BESCHIKBAAR

[WWW.ANNABLAMANLAAN10.NL](http://WWW.ANNABLAMANLAAN10.NL)



<b>Type object:</b>	2 onder 1 kapwoning
<b>Bouwjaar:</b>	1992
<b>Woonoppervlakte:</b>	92 m <sup>2</sup>
<b>Perceeloppervlakte:</b>	205 m <sup>2</sup>
<b>Inhoud:</b>	346 m <sup>3</sup>
<b>Aantal kamers:</b>	3 kamers (2 slaapkamers)
<b>Website:</b>	<a href="http://www.annablamanlaan10.nl">www.annablamanlaan10.nl</a>

**Bert Bimmel**  
MAKELAARDIJ



[www.bertbimmel.nl](http://www.bertbimmel.nl) | 0118 - 414 014

# Omschrijving

## **Anna Blamanlaan 10, 4385 KK Vlissingen**

Nette 2 onder 1 kap woning met garage en 2 ruime slaapkamers op de eerste verdieping, gelegen op een prima locatie in de vriendelijke wijk Rosenberg. Gebouwd rond 1992 met uitstekende isolatievoorzieningen.

Deze traditioneel gebouwde woning ligt op totaal 205 m2 grond met een zonnige achtertuin op het westen. De garage is binnendoor bereikbaar. De mogelijkheid is aanwezig om op een vrij eenvoudige manier een slaapkamer met badkamer te creëren op de begane grond en dus de woning levensloopbestendig te maken.

### Begane grond:

Hal, toilet en doorgang naar de ruime woonkamer met lekker veel lichtinval door de grote raampartijen. De vloer is voorzien van een fraaie pvc vloer in houtlook. Aan de voorzijde van de woning is de open keuken gesitueerd met diverse inbouwapparatuur en aan de achterzijde vind je een gezellige zithoek en ruimte voor een tweede zithoek of eetkamer. Bij de zithoek is ook de openhaard gesitueerd.

Praktische bijkeuken met cv ketel, witgoedaansluitingen en toegang naar de garage.

### Verdieping:

Overloop met toegang tot 2 ruime slaapkamers en een nette badkamer. De compacte badkamer is uitgevoerd met een douche, een badkamermeubel en een 2e toilet.

### Zolder:

Middels een vlizotrap is de ruime zolder bereikbaar met veel opbergruimte.

### Tuin:

De tuin is gelegen op het westen. Achter in de tuin is een houten blokhut geplaatst. De tuin is voorzien van een achterom.

Kortom een fijne woning op een prima locatie.

Benieuwd? Bel voor een bezichtigingsafspraken. Voor meer informatie verwijzen wij u graag naar onze website.

Hier vindt u een uitgebreide presentatie van deze woning. Voor het plannen van een bezichtiging neemt u contact op met Bert Bimmel Makelaardij (0118-414014) Wij geven u graag een rondleiding in deze woning.

## Kenmerken

Vraagprijs:	€ 375.000 k.k.
Aanvaarding:	In overleg

## Bouw

Object type:	Eengezinswoning, 2 onder 1 kapwoning
Soort bouw:	Bestaande bouw
Bouwjaar:	1992
Soort dak:	Zadeldak bedekt met pannen

## Oppervlakte en inhoud

Woonoppervlakte:	92 m²
Perceeloppervlakte:	205 m²
Inhoud:	346 m³
Overige inpandige ruimte:	15 m²
Gebouwgebonden buitenruimte:	2 m²

## Indeling

Aantal kamers:	3 kamers (2 slaapkamers)
Aantal badkamers:	1 badkamer
Badkamervoorzieningen:	Toilet, douche, wastafelmeubel
Aantal woonlagen:	3 woonlagen
Voorzieningen:	Mechanische ventilatie, tv-kabel, buitenzonwering, rookkanaal, schuifpui, dakraam, glasvezel kabel

## Energie

Energielabel:	C
Isolatie:	Dakisolatie, muurisolatie, vloerisolatie, dubbel glas
Verwarming:	Cv-ketel
Warm water:	Cv-ketel
Cv ketel:	Nefit topline combiketel gas gestookt uit 2009 (eigendom)

## Buitenruimte

Ligging:	In woonwijk
----------	-------------

Tuin:	Achtertuintuin, voortuintuin
Achtertuintuin:	70 m² (7.8 meter diep en 8.99 meter breed)
Ligging tuin:	Gelegen op het westen en en bereikbaar via achterom

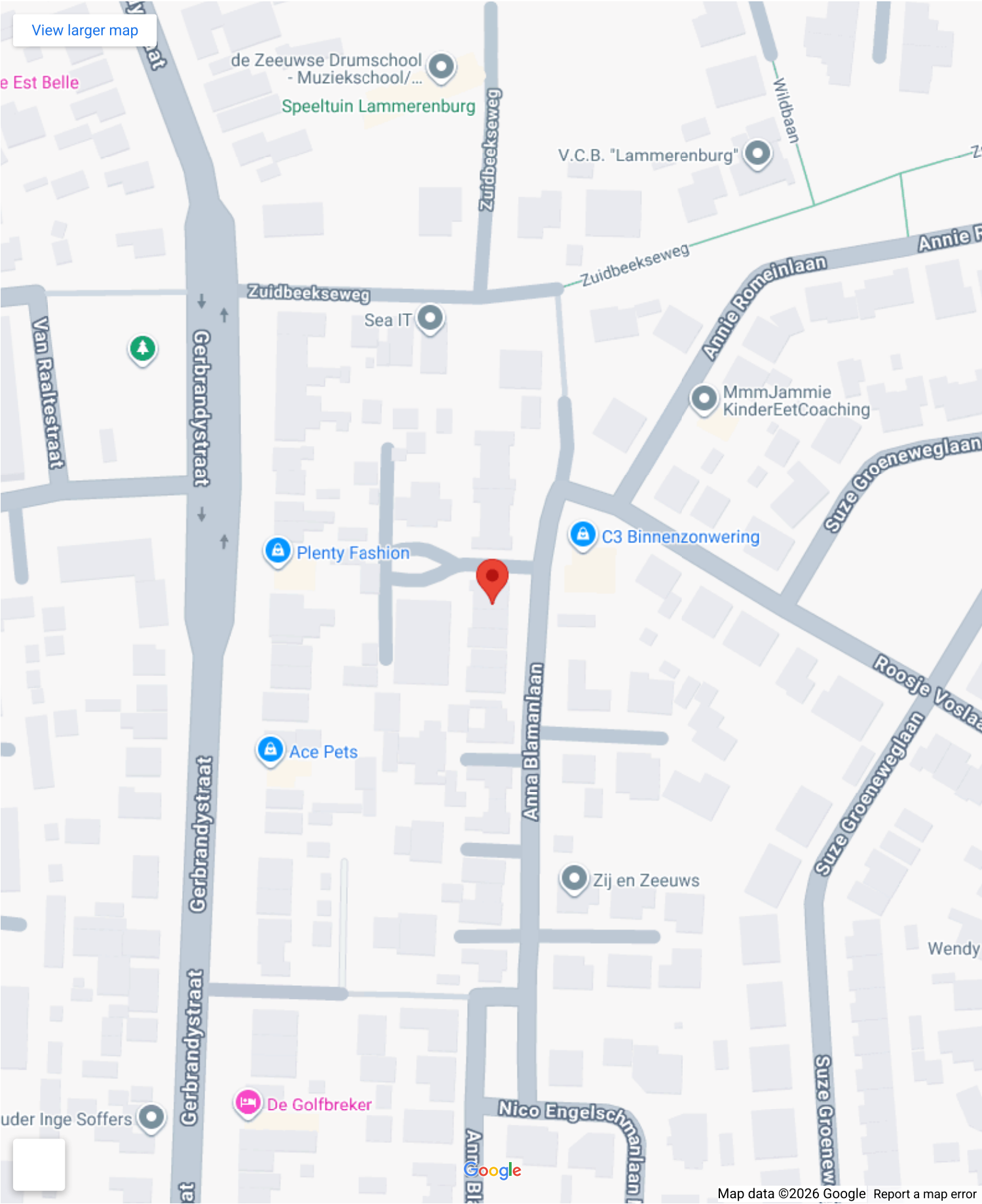
**Bergruimte**

Schuur berging:	Vrijstaande houten berging
Voorzieningen schuur:	Voorzien van elektra
Soort parkeergelegenheid:	Openbaar parkeren, op eigen terrein

**Garage**

Soort garage:	Aangebouwd steen
Capaciteit garage:	1 auto
Voorzieningen garage:	Elektra, elektrische deur
Isolatie garage:	Dakisolatie, muurisolatie

# Op de kaart





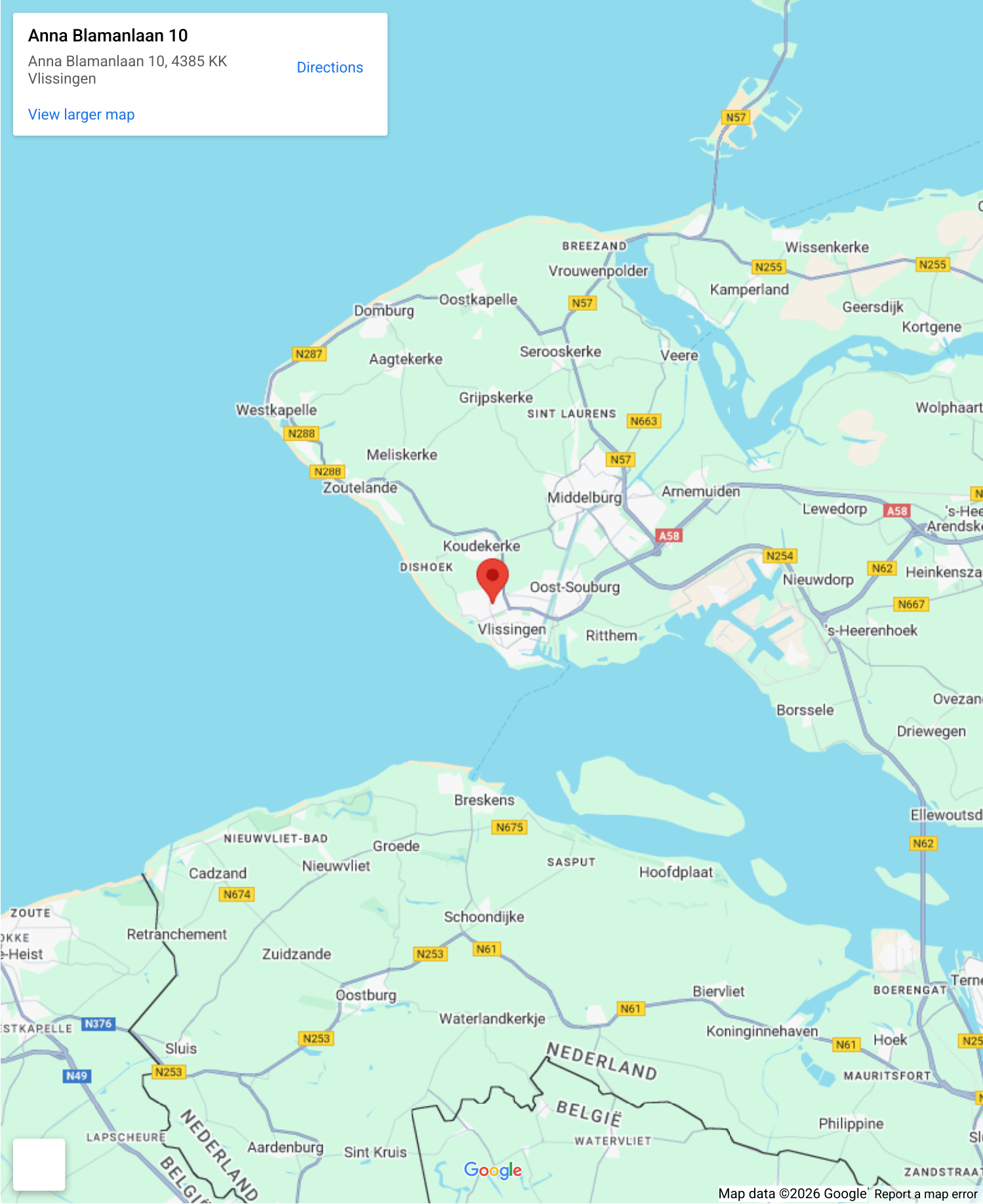
# Op de kaart

## Anna Blamanlaan 10

Anna Blamanlaan 10, 4385 KK  
Vlissingen

[Directions](#)

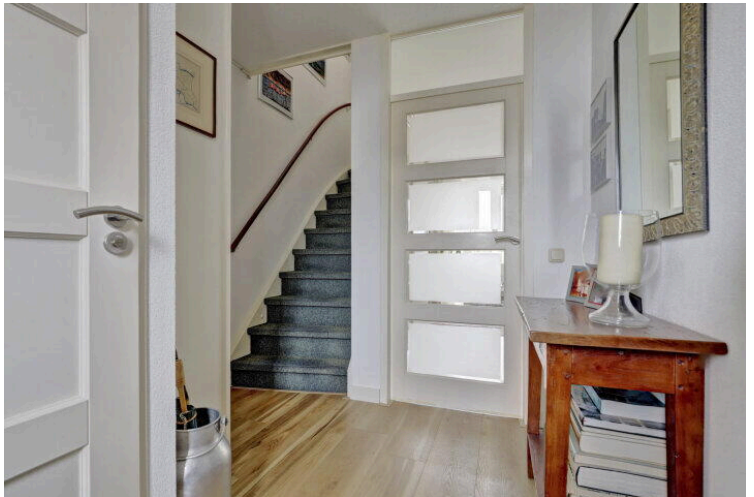
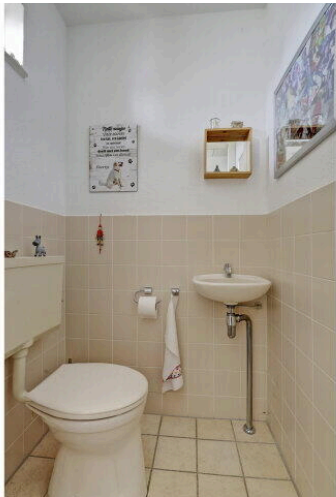
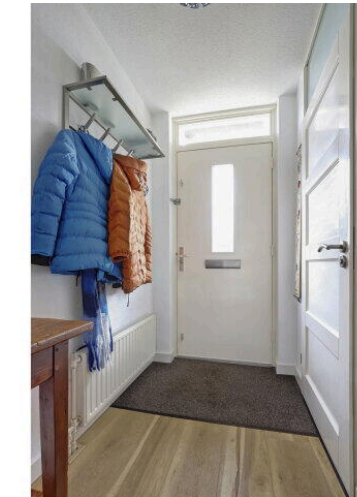
[View larger map](#)

























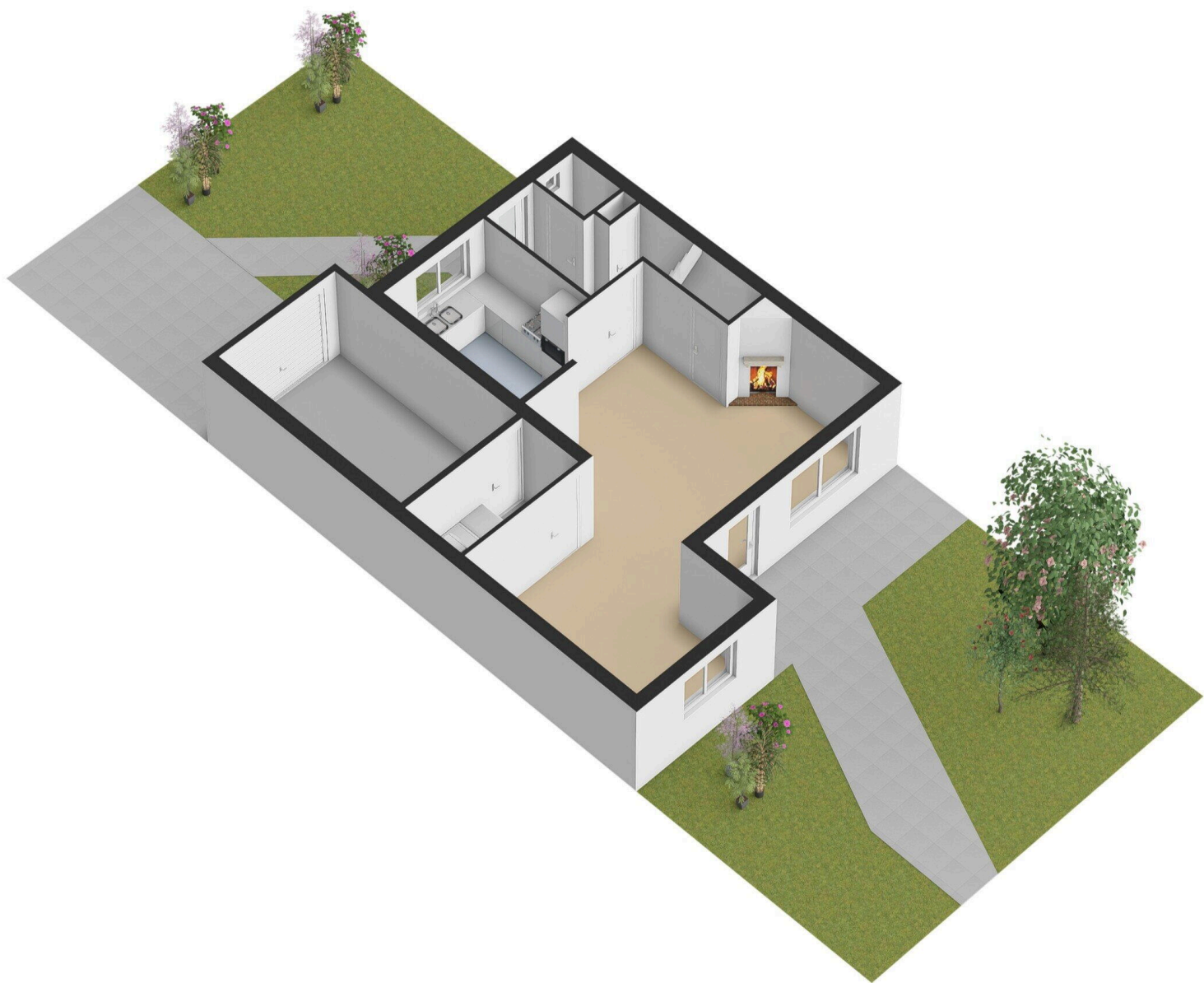


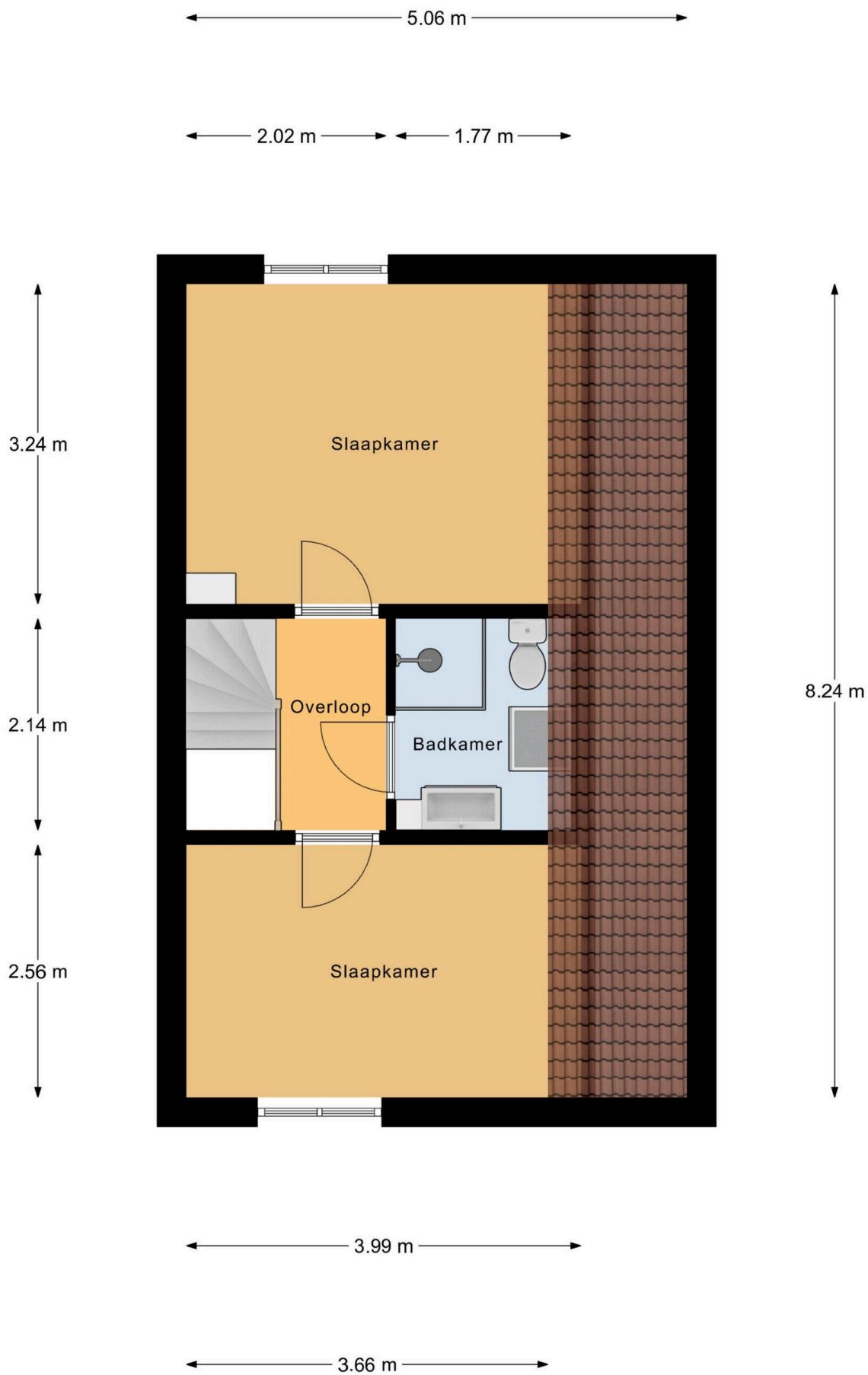




Begane Grond Tuin

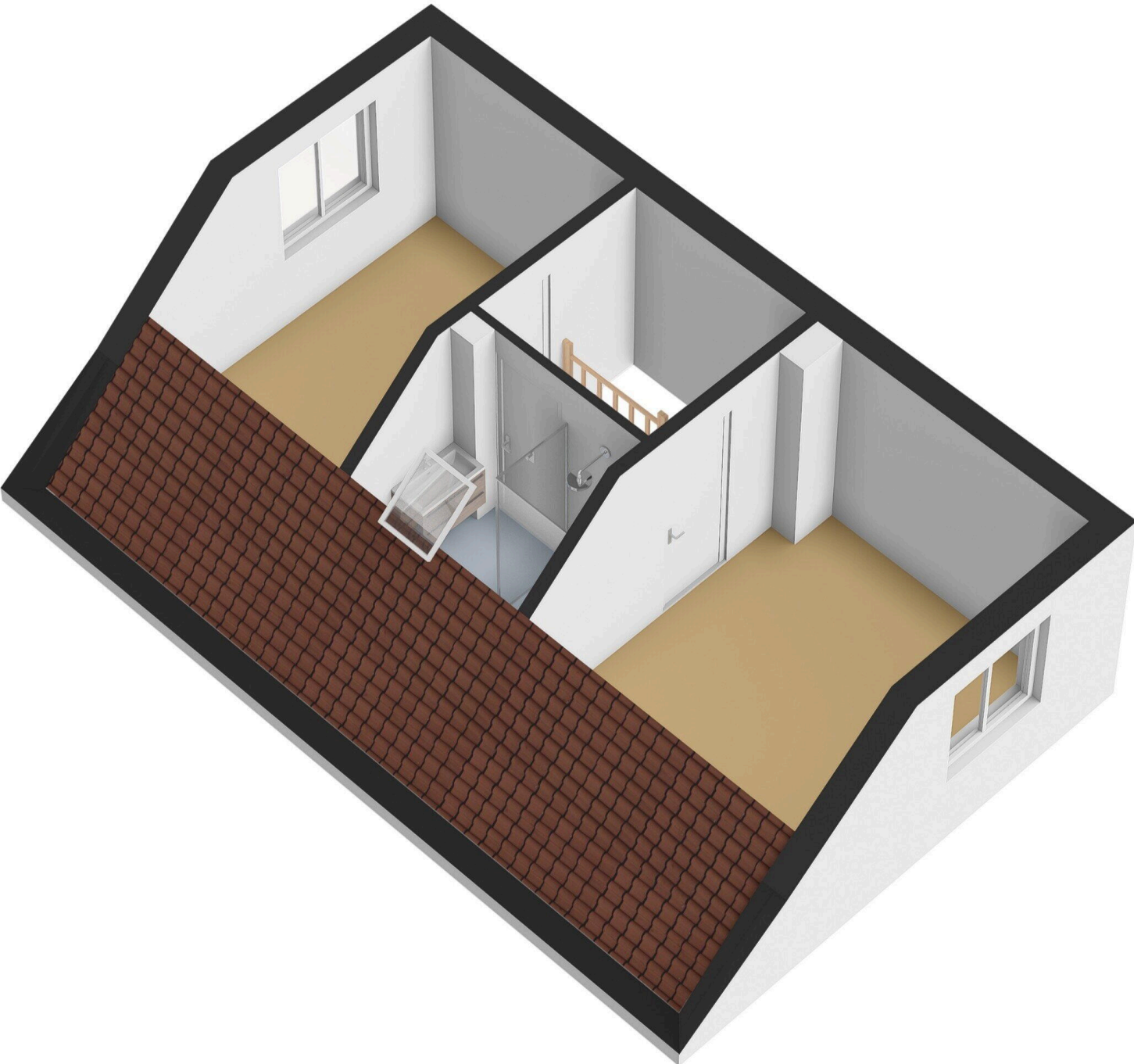






1e Verdieping





# Anna Blamanlaan 10

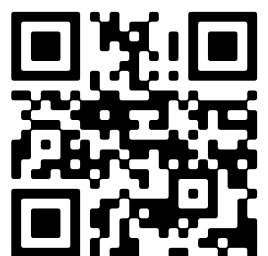
[www.annablamanlaan10.nl](http://www.annablamanlaan10.nl)



## Bert Bimmel Makelaardij

Badhuisstraat 16  
4381 LS, Vlissingen

[www.bertbimmel.nl](http://www.bertbimmel.nl)  
0118 - 414 014



📱 Scan Mij!