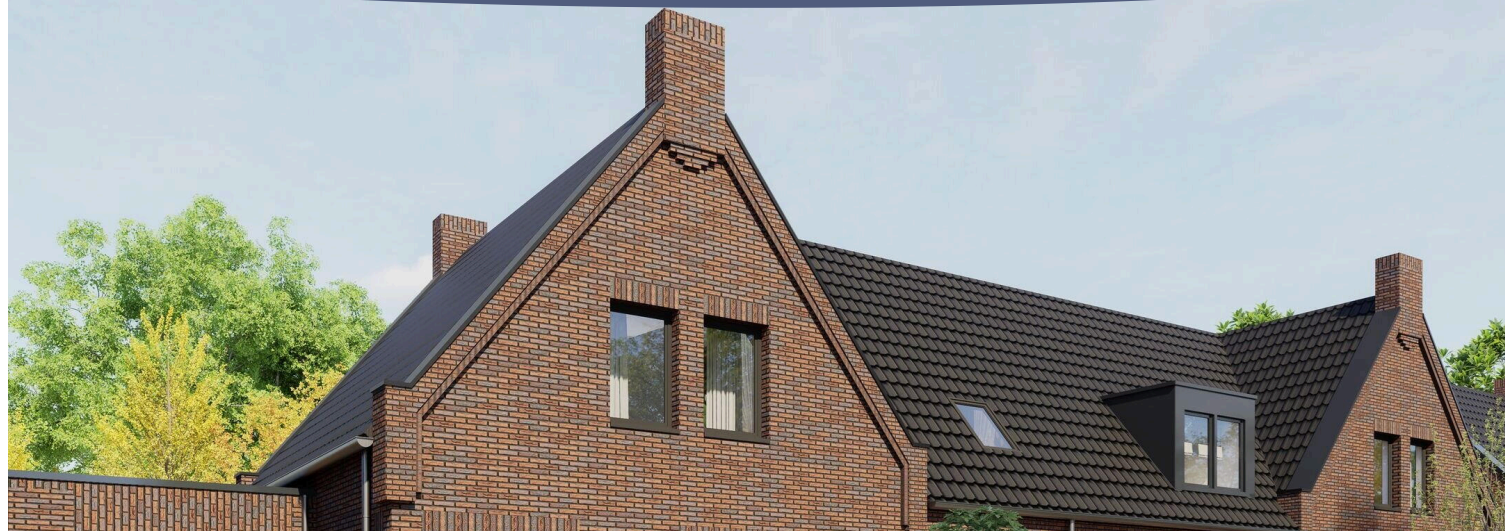


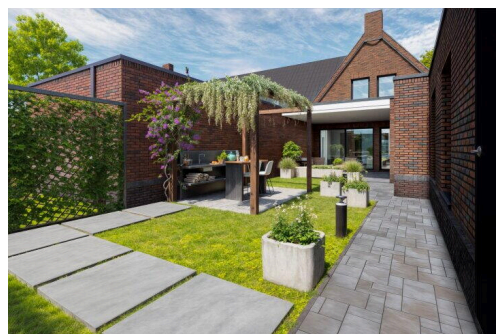
# Meijel

Kurversweg 2 A4 | Vraagprijs € 699.000 v.o.n.



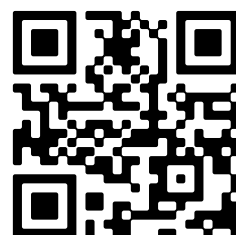
## BESCHIKBAAR

[WWW.KURVERSWEG2A4.NL](http://WWW.KURVERSWEG2A4.NL)



**Type object:** Hoekwoning  
**Bouwjaar:** 2026  
**Woonoppervlakte:** 231 m<sup>2</sup>  
**Perceeloppervlakte:** 337 m<sup>2</sup>  
**Inhoud:** 701 m<sup>3</sup>  
**Aantal kamers:** 4 kamers (3 slaapkamers)  
**Website:** [www.kurversweg2a4.nl](http://www.kurversweg2a4.nl)

  
MAISON  
MAKELAARS



[www.maisonmakelaars.nl/ph](http://www.maisonmakelaars.nl/ph) | 077 - 3082 946

# Omschrijving

## Kurversweg 2 A4, 5768 RS Meijel

Deze volledig afgewerkte en hoogwaardige nog te bouwen nieuwbouwwoning biedt een uitzonderlijk niveau van comfort, luxe en toekomstbestendigheid. Tot in detail is nagedacht over prettig en levensloopbestendig wonen met onder andere diverse schuifdeuren in plaats van draaideuren en een slimme, praktische indeling.

De gehele woning wordt volledig gestuct en geschilderd opgeleverd en is dus direct te betrekken. Op de begane grond bevinden zich ook een ruime slaapkamer en een comfortabele badkamer, ideaal voor gelijkvloers wonen. De eerste verdieping beschikt over twee volwaardige slaapkamers en een tweede badkamer wat de woning ook uitermate geschikt maakt voor gezinnen of gasten. Daarnaast is er een zolder, bereikbaar via een vlizotrap, die volop praktische opbergmogelijkheden biedt.

De woning is volledig geïsoleerd wat zorgt voor een aangenaam woonklimaat en lage energielasten. De inpandige garage biedt extra comfort en functionaliteit.

Buiten geniet je optimaal van het leven: in de op het zuidoosten gelegen tuin bevindt zich een stijlvolle overkapping waardoor je op ieder moment van de dag heerlijk beschut kunt zitten en ontspannen. Een luxe, ruime en toekomstgerichte woning waar comfort, kwaliteit en woonplezier samenkomen. Een unieke kans voor wie zorgeloos wil wonen op hoog niveau! Lees de volledige omschrijving

## Kenmerken

Vraagprijs:	€ 699.000 v.o.n.
Aanvaarding:	In overleg

## Bouw

Object type:	Eengezinswoning, hoekwoning
Soort bouw:	Bestaande bouw
Bouwjaar:	2026
Soort dak:	Zadeldak bedekt met pannen

## Oppervlakte en inhoud

Woonoppervlakte:	231 m²
Perceeloppervlakte:	337 m²
Inhoud:	701 m³

## Indeling

Aantal kamers:	4 kamers (3 slaapkamers)
Aantal badkamers:	2 badkamers en 1 apart toilet
Badkamervoorzieningen:	Dubbele wastafel, 2 inloopdouches, 2 toiletten, en wastafel
Aantal woonlagen:	2 woonlagen en een zolder

## Energie

Energielabel:	A+++
Isolatie:	Driedubbel glas en volledig geïsoleerd
Verwarming:	Warmte terugwininstallatie en warmtepomp

## Buitenruimte

Tuin:	Achtertuin
-------	------------

## Bergruimte

Soort parkeergelegenheid:	Op eigen terrein
---------------------------	------------------

## Garage

Soort garage:	Inpandig
Capaciteit garage:	1 auto

Isolatie garage:

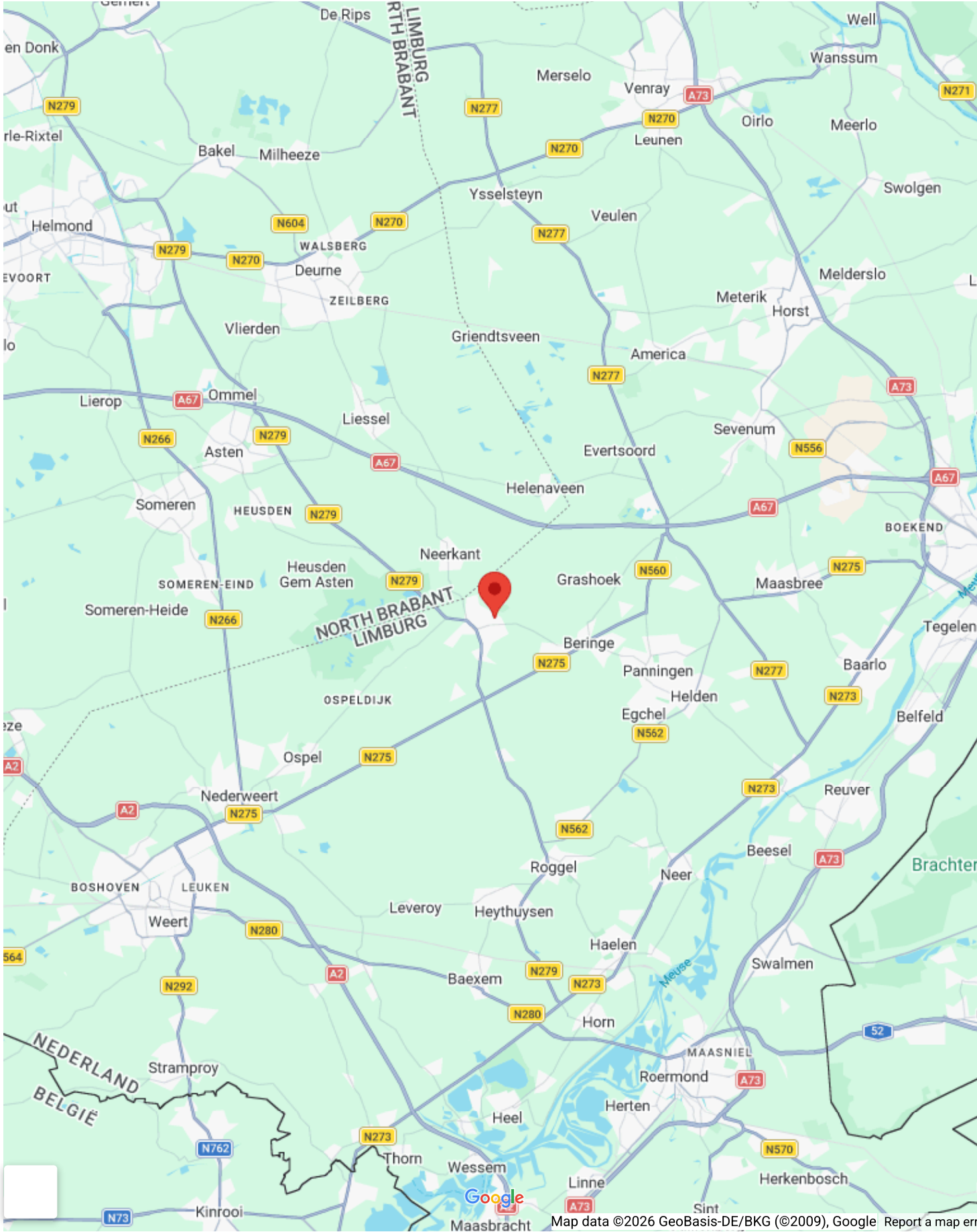
Volledig geïsoleerd

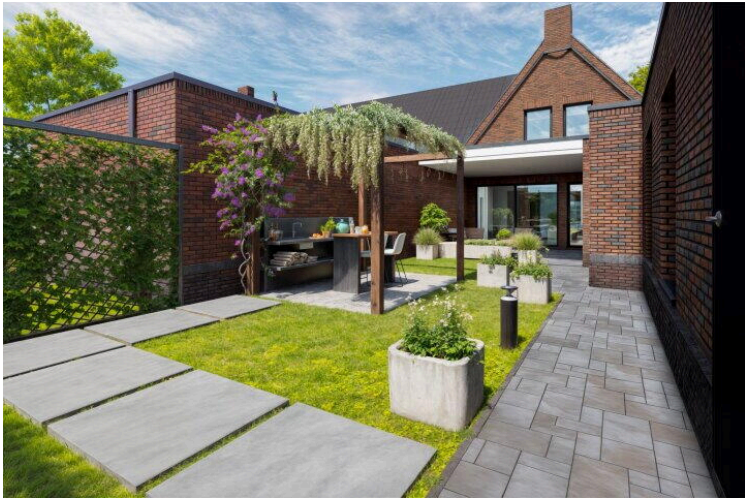
# Op de kaart



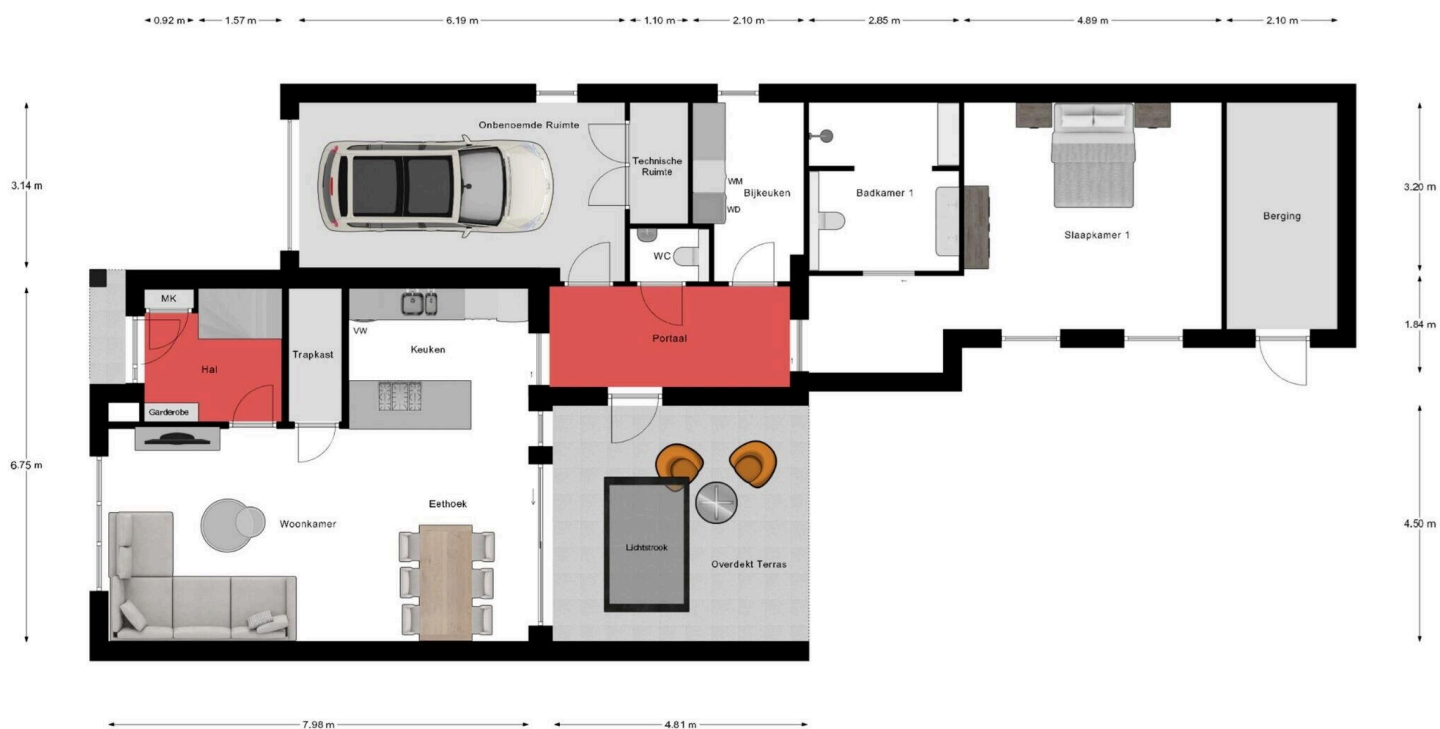


# Op de kaart



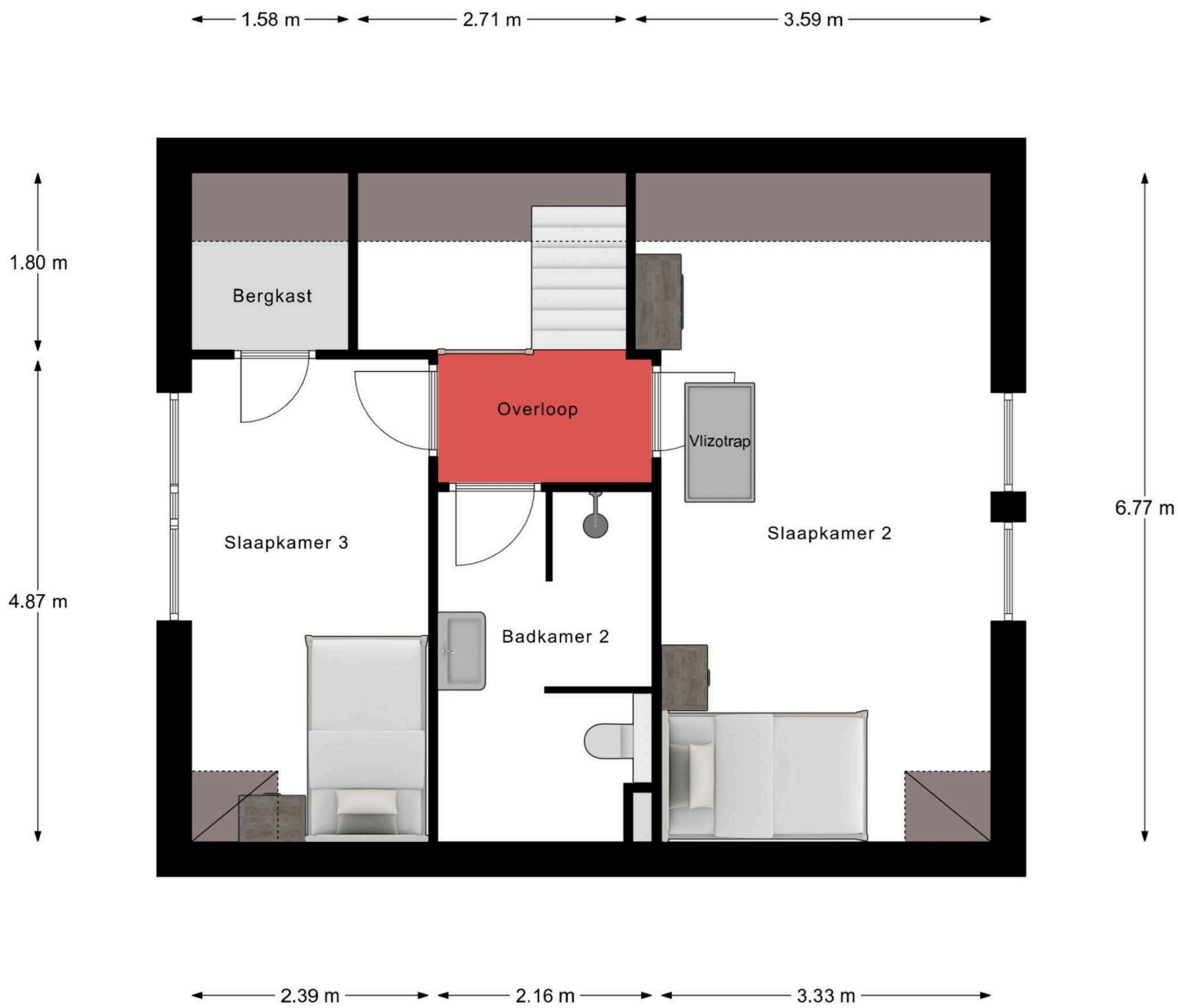






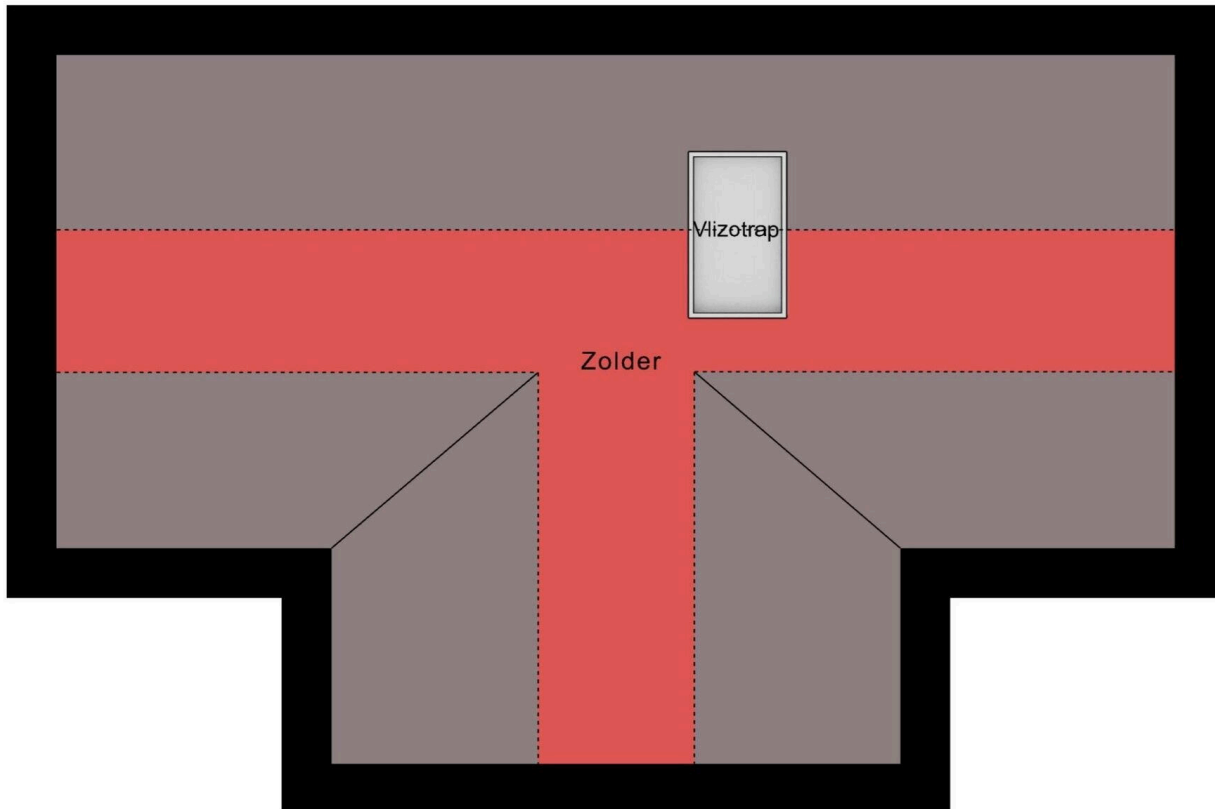
Begane Grond





Verdieping

← 8.08 m →



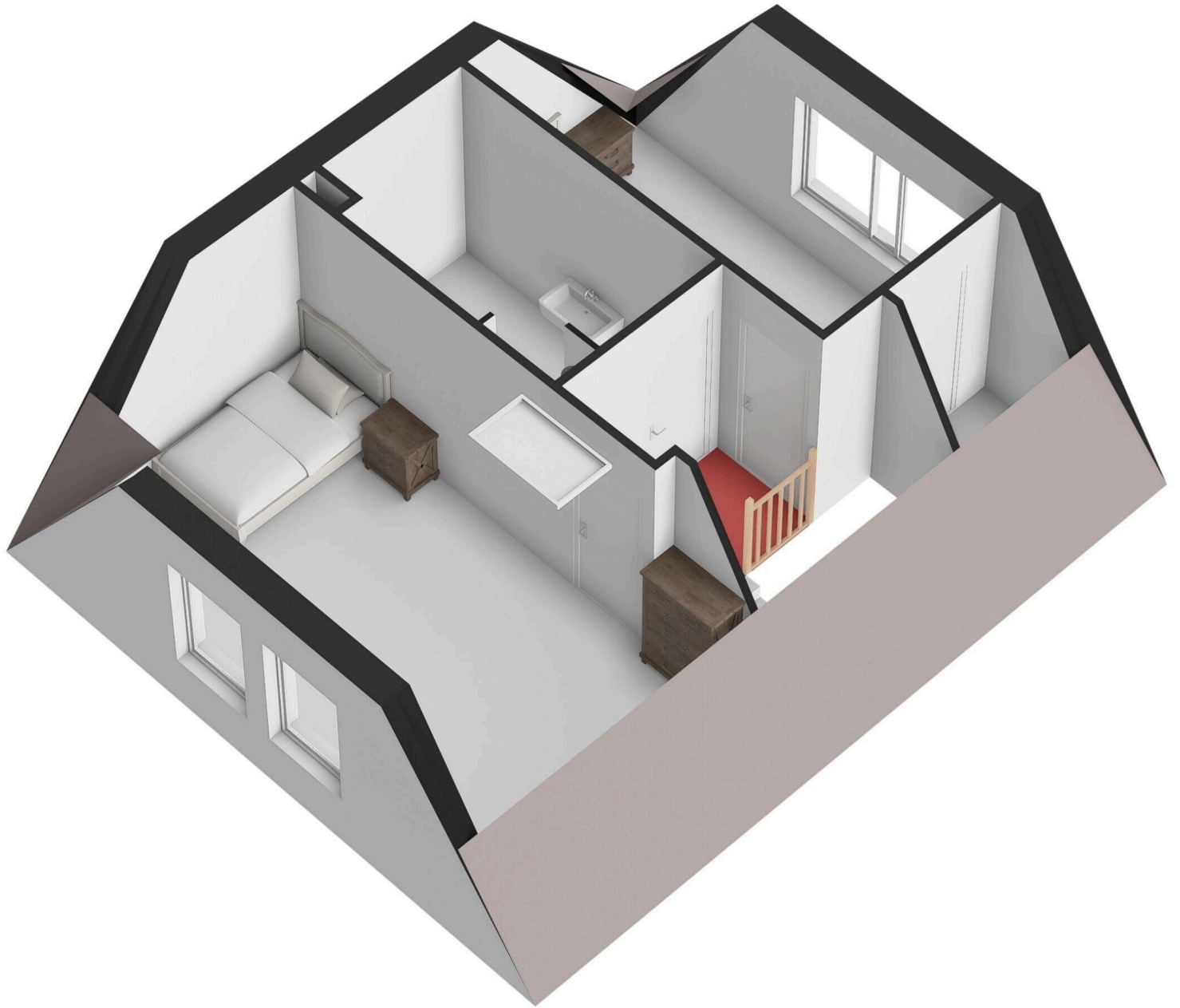
↑ 5.13 m ↓

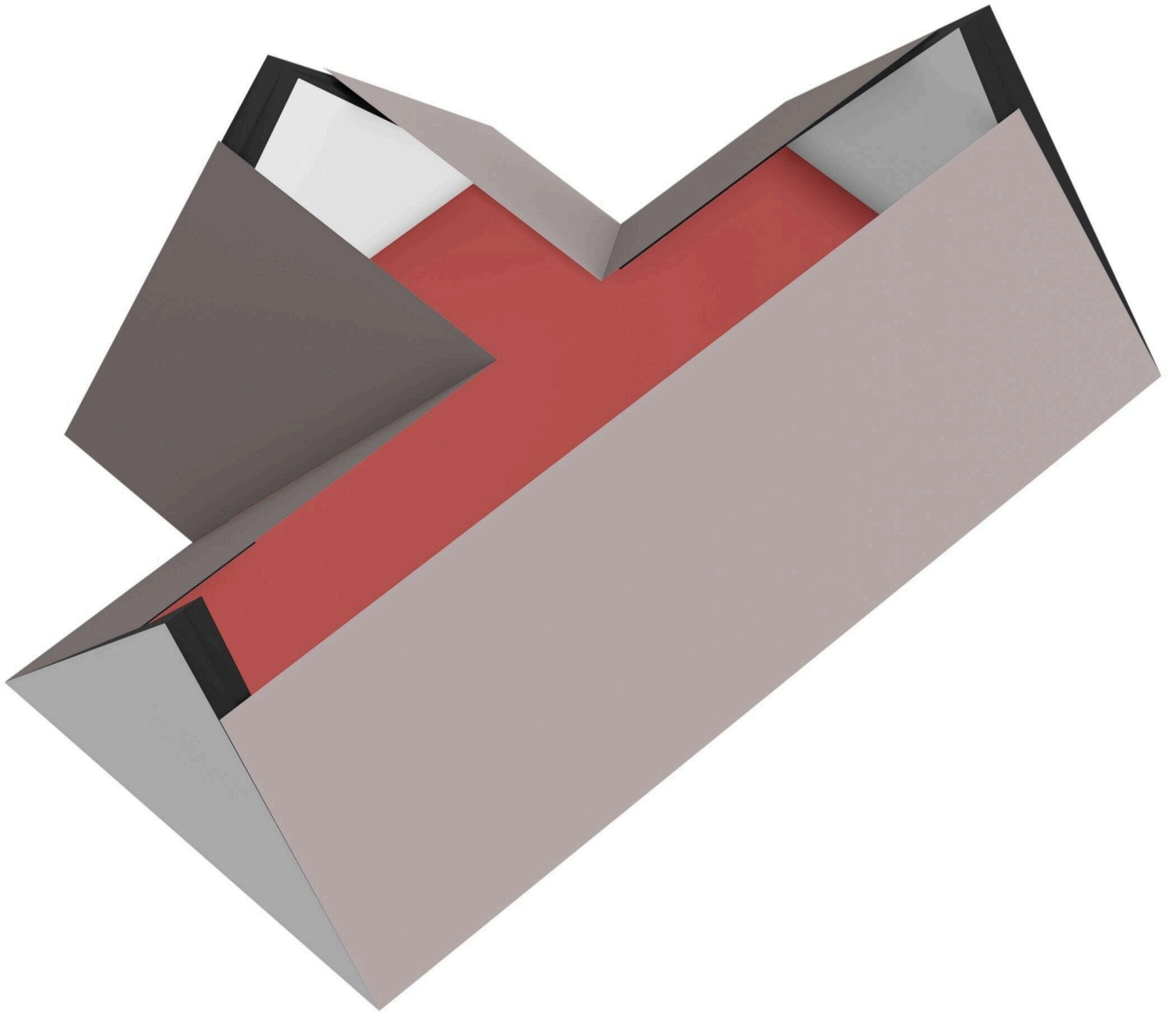
← 4.11 m →

Zolder









# Kurversweg 2 A4

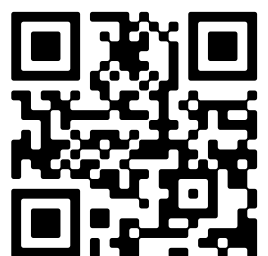
[www.kurversweg2a4.nl](http://www.kurversweg2a4.nl)



## Maison Makelaars

Industrieterrein 40  
5981 NK, Panningen

[www.maisonmakelaars.nl/ph](http://www.maisonmakelaars.nl/ph)  
077 - 3082 946



📱 Scan Mij!