

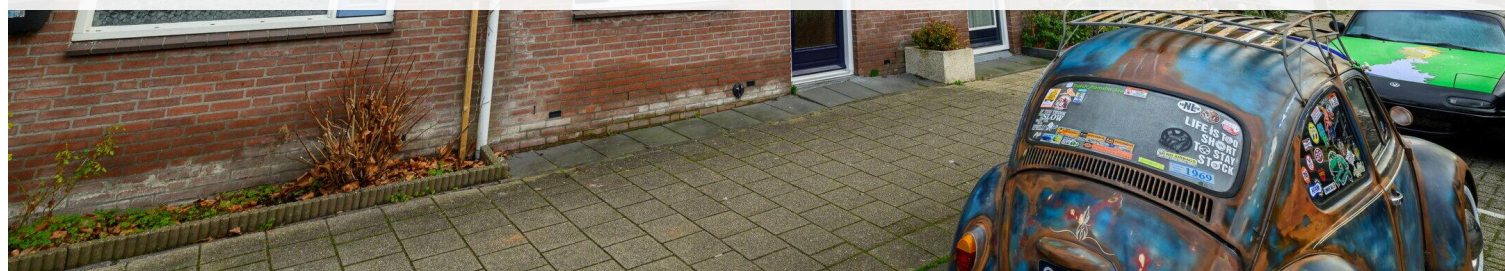
Zoetermeer

Vogeldreef 5 | Vraagprijs € 435.000 k.k.



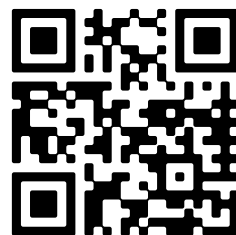
BESCHIKBAAR

WWW.VOGELDREEF5.NL



Type object:	Tussenwoning
Bouwjaar:	1982
Woonoppervlakte:	111 m ²
Perceeloppervlakte:	120 m ²
Inhoud:	377 m ³
Aantal kamers:	6 kamers (4 slaapkamers)
Website:	www.vogeldreef5.nl


KLEURRIJK
MAKELAARS.NL



www.kleurrijkmakelaars.nl | 079 - 203 3059

Omschrijving

Vogeldreef 5, 2727 AL Zoetermeer

Gelegen in de prettige en kindvriendelijke wijk Seghwaert bevindt zich deze goed onderhouden tussenwoning met een prettige indeling. De woning telt vijf kamers, waaronder vier slaapkamers, en biedt een comfortabele woonomgeving met voldoende ruimte voor het hele gezin. De combinatie van de praktische opzet en de fijne ligging maakt dit een woning waar het prettig thuiskomen is.

De ligging is zeer gunstig. In de directe omgeving bevinden zich winkelcentrum Seghwaert en winkelcentrum Leidsewallen, met een breed aanbod aan winkels en voorzieningen voor de dagelijkse boodschappen. Ook de RandstadRail-halte Leidsewallen ligt nabij en zorgt voor een goede verbinding richting het centrum van Zoetermeer en omliggende steden. Daarnaast zijn scholen, speelvoorzieningen en uitvalswegen eenvoudig bereikbaar, wat bijdraagt aan het fijne woonklimaat in deze wijk.

Voor meer informatie kijk op vogeldreef5.nl

Indeling

Begane grond:

Via de entree komt u binnen in de hal, waar zich het toilet, de meterkast en de trapopgang naar de verdiepingen bevinden. Vanuit de hal is de woonkamer bereikbaar.

De woonkamer is prettig van formaat en biedt voldoende ruimte voor zowel een zithoek als een eethoek. Dankzij de grote raampartijen aan de achterzijde is er een fijne lichtinval en direct contact met de tuin.

Aan de voorzijde van de woning bevindt zich de keuken. Deze is functioneel ingericht en voorzien van een 4-pits gaskookplaat, vaatwasser en oven. De keuken biedt voldoende werk- en kastruimte en sluit naadloos aan op de leefruimte.

Vanuit de woonkamer is de diepe achtertuin bereikbaar. De tuin is gelegen op het noorden en beschikt over een aan de woning gerealiseerde overkapping, waardoor u ook bij minder gunstig weer prettig buiten kunt zitten. Door de lengte van de tuin zijn er volop mogelijkheden om meerdere zitplekken te creëren. De tuin is tevens voorzien van een achterom, die toegang biedt tot de nabijgelegen parkeerplaatsen en een speeltuintje. Achter in de tuin bevindt zich een vrijstaande berging, ideaal voor het opbergen van fietsen en tuinspullen.

1e etage:

Op de eerste verdieping bevinden zich drie slaapkamers, waarvan twee aan de achterzijde van de woning zijn gelegen en één aan de voorzijde. De kamers zijn prettig van formaat en beschikken over een fijne lichtinval. Ze bieden de mogelijkheid om ze naar wens in te richten, bijvoorbeeld als slaapkamer, werk- of kinderkamer.

De badkamer is aan de voorzijde van de woning gesitueerd en is functioneel ingericht. De ruimte is voorzien van een wastafel, toilet en een douche-bad en biedt alles wat nodig is voor dagelijks gebruik.

2e etage:

Op de tweede verdieping bevindt zich een ruime slaapkamer, die prettig van formaat is en beschikt over een goede lichtinval. De kamer is geschikt als volwaardige slaapkamer en beschikt daarnaast over een aparte kast,

wat zorgt voor extra bergruimte.

Verder is er op deze verdieping een aparte wasruimte aanwezig met aansluitingen voor de wasmachine en droger. De cv-installatie is geplaatst in een separate kast op de overloop, waardoor de ruimte overzichtelijk en praktisch is ingericht.

Wetenswaardigheden:

- Bouwjaar: 1982;
- Energielabel: B;
- Woonoppervlakte: 105 m²;
- Perceeloppervlakte: 120 m²;
- Nabij winkelcentrum Leidsewallen;
- CV-ketel Intergas Kompakt HRE (2014);
- Voldoende parkeergelegenheid;
- Oplevering in overleg.

Interesse in deze woning? Neem direct contact met ons op en schakel uw eigen NVM-aankoopmakelaar in.

Uw NVM-aankoopmakelaar komt op voor uw belang en bespaart u veel tijd, geld en zorgen.

Adressen van collega NVM-aankoopmakelaars in Zoetermeer vindt u op [Funda.nl](https://www.funda.nl).

Deze informatie is door ons met de nodige zorgvuldigheid samengesteld. Onzerzijds wordt echter geen enkele aansprakelijkheid aanvaard voor enige onvolledigheid, onjuistheid of anderszins, dan wel de gevolgen daarvan. Alle opgegeven maten en oppervlakten zijn indicatief.

Koopovereenkomst pas rechtsgeldig na ondertekening:

Een mondelinge overeenstemming tussen de particuliere verkoper en de particuliere koper is niet rechtsgeldig. Met andere woorden: er is geen koop. Er is pas sprake van een rechtsgeldige koop als de particuliere verkoper en de particuliere koper de koopovereenkomst hebben ondertekend.

Dit vloeit voort uit artikel 7:2 Burgerlijk Wetboek. Een bevestiging van de mondelinge overeenstemming per e-mail of een toegestuurd concept van de koopovereenkomst wordt overigens niet gezien als een 'ondertekende koopovereenkomst'.

Kenmerken

Vraagprijs:	€ 435.000 k.k.
Aanvaarding:	In overleg

Bouw

Object type:	Eengezinswoning, tussenwoning
Soort bouw:	Bestaande bouw
Bouwjaar:	1982
Soort dak:	Zadeldak bedekt met pannen

Oppervlakte en inhoud

Woonoppervlakte:	111 m²
Perceeloppervlakte:	120 m²
Inhoud:	377 m³
Externe bergruimte:	7 m²

Indeling

Aantal kamers:	6 kamers (4 slaapkamers)
Aantal badkamers:	1 badkamer
Badkamervoorzieningen:	Ligbad, toilet, wastafel
Aantal woonlagen:	3 woonlagen
Voorzieningen:	Tv-kabel, dakraam, glasvezel kabel

Energie

Energielabel:	B
Isolatie:	Gedeeltelijk dubbel glas, hr glas
Verwarming:	Cv-ketel
Warm water:	Cv-ketel
Cv ketel:	Intergas compact hre combiketel gas gestookt uit 2014 (eigendom)

Buitenruimte

Ligging:	Aan rustige weg, in woonwijk
Tuin:	Achtertuin

Achtertuint:	59 m ² (11.3 meter diep en 5.2 meter breed)
--------------	--

Ligging tuin:	Gelegen op het noorden en bereikbaar via achterom
---------------	---

Bergruimte

Schuur berging:	Vrijstaand steen
-----------------	------------------

Voorzieningen schuur:	Voorzien van elektra
-----------------------	----------------------

Soort parkeergelegenheid:	Openbaar parkeren
---------------------------	-------------------

Garage

Soort garage:	Geen garage
---------------	-------------

Op de kaart

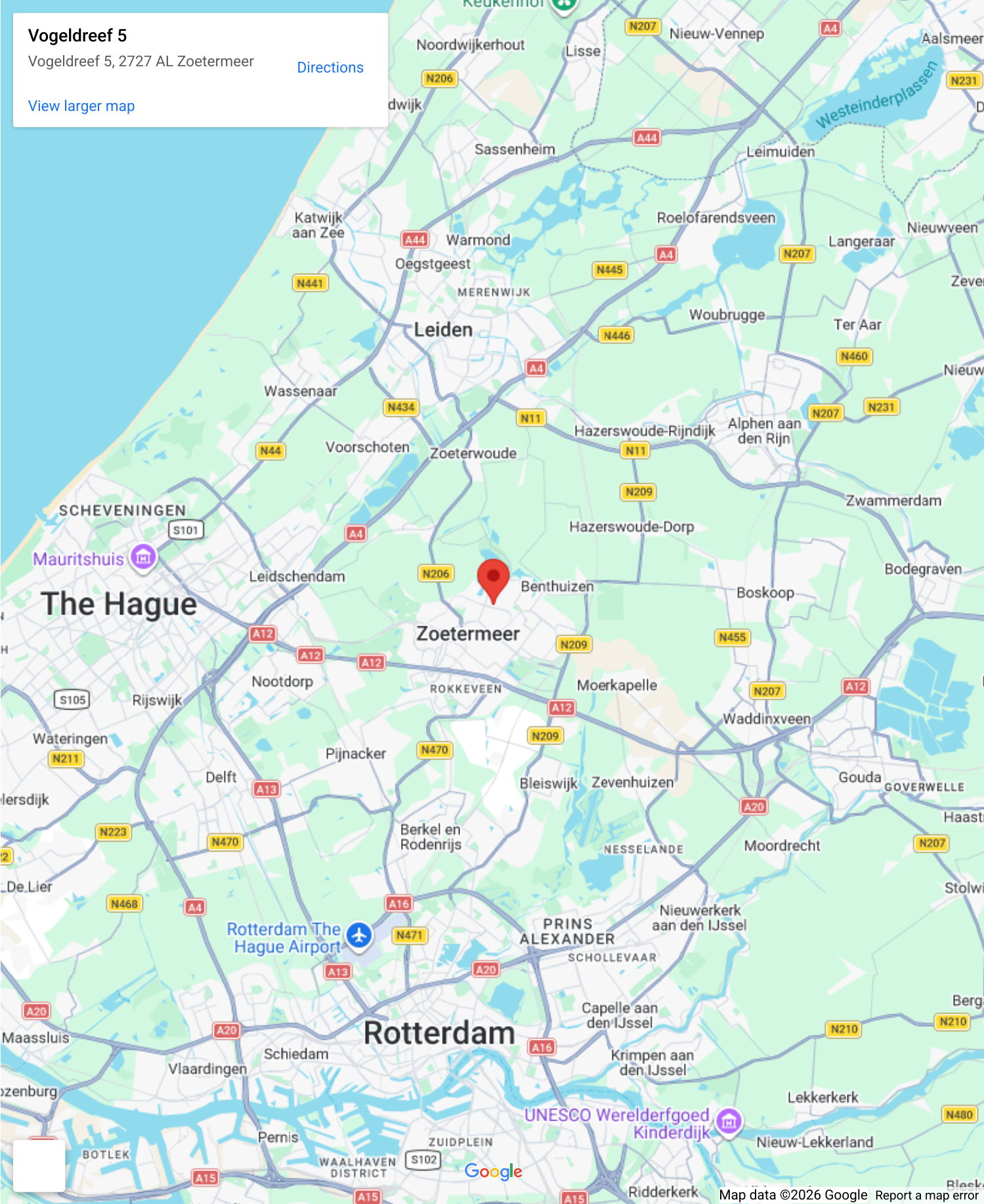
Op de kaart

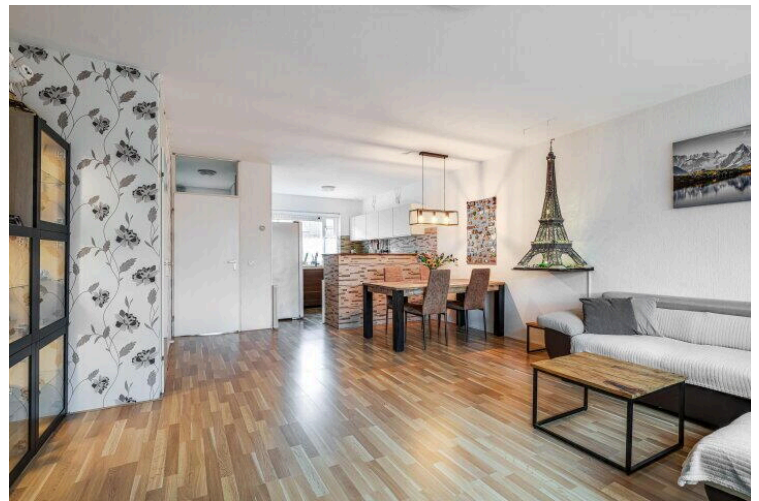
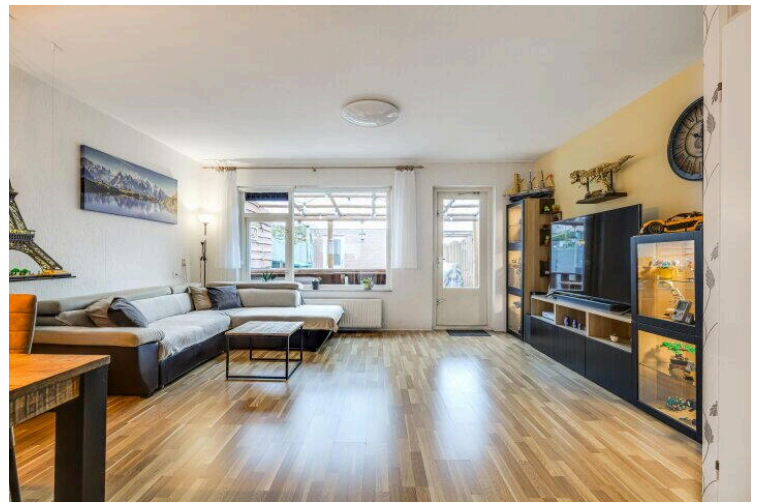
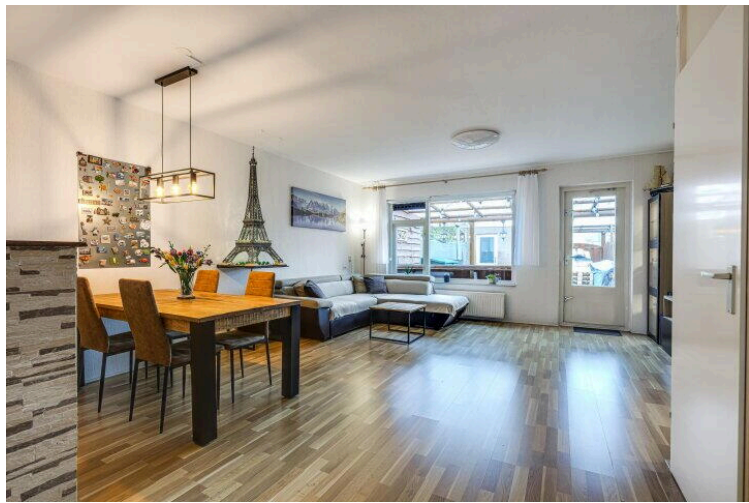
Vogeldreef 5

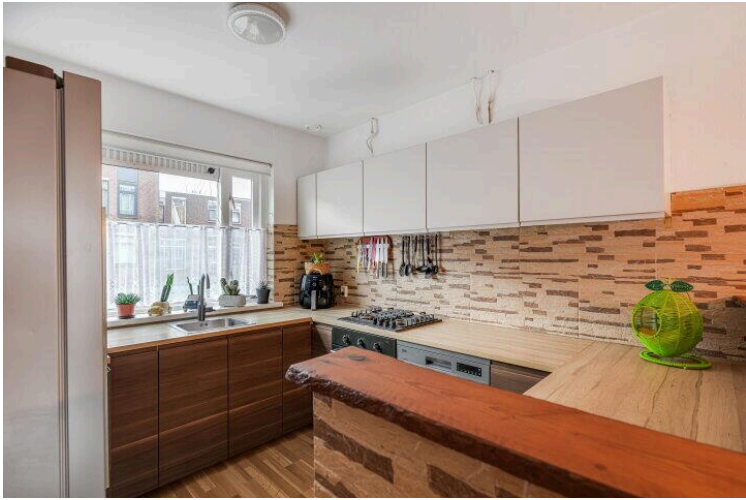
Vogeldreef 5, 2727 AL Zoetermeer

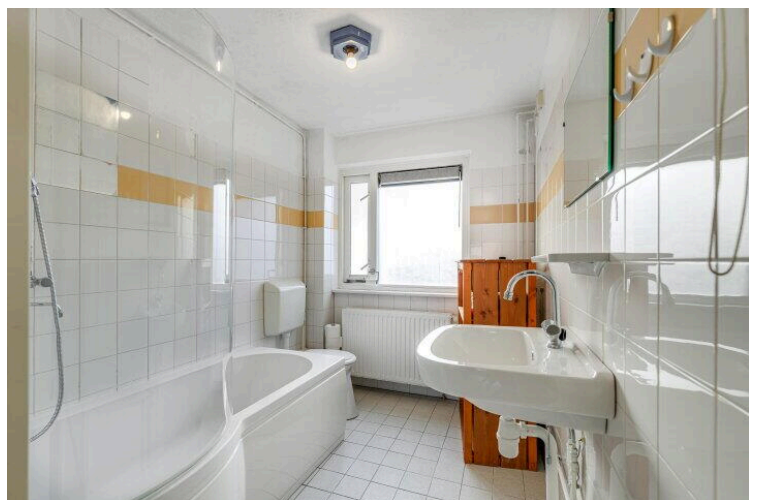
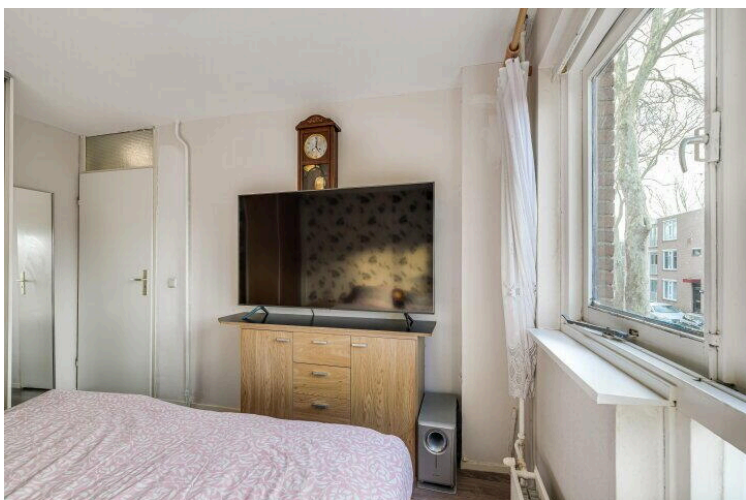
[Directions](#)

[View larger map](#)





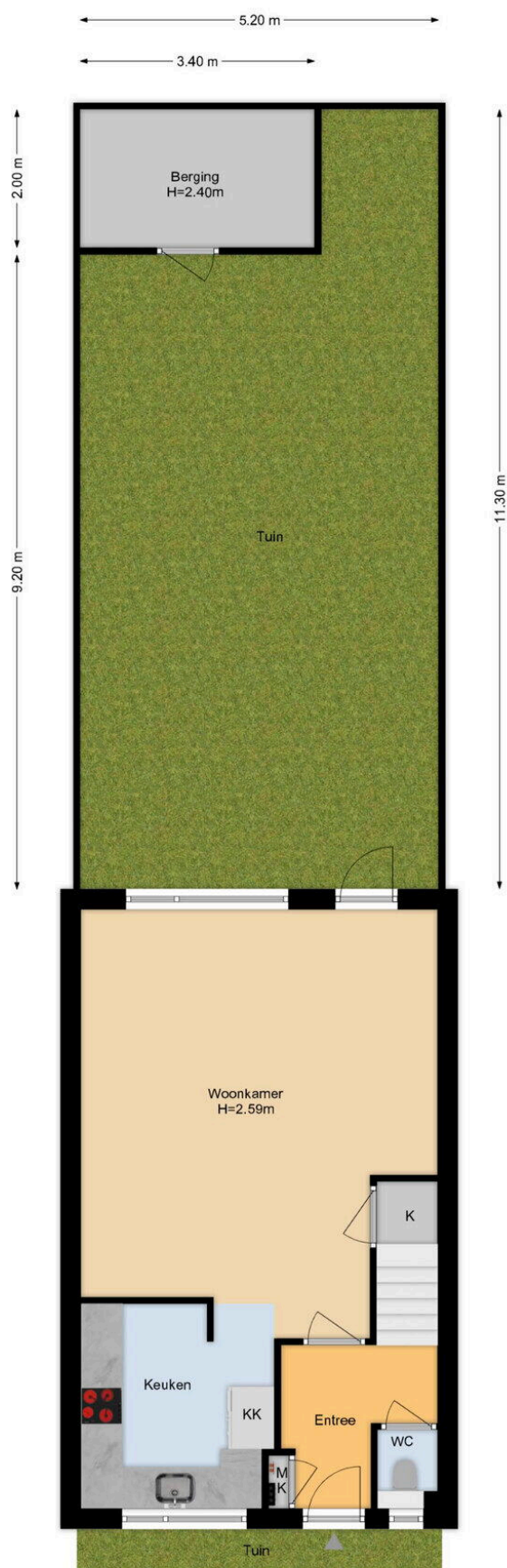






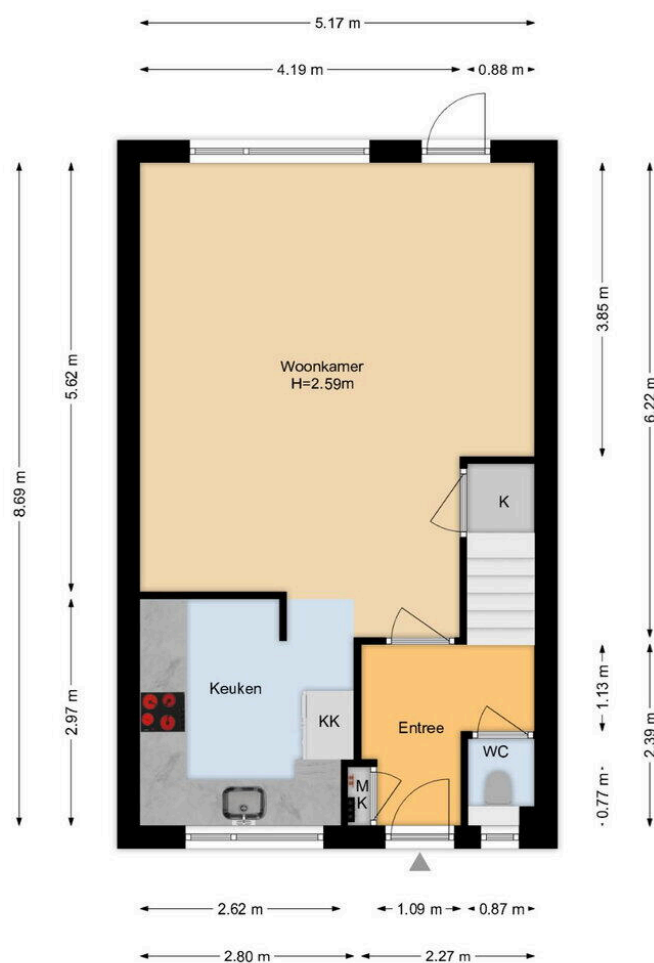


Vogeldreef 5 Zoetermeer Situatie



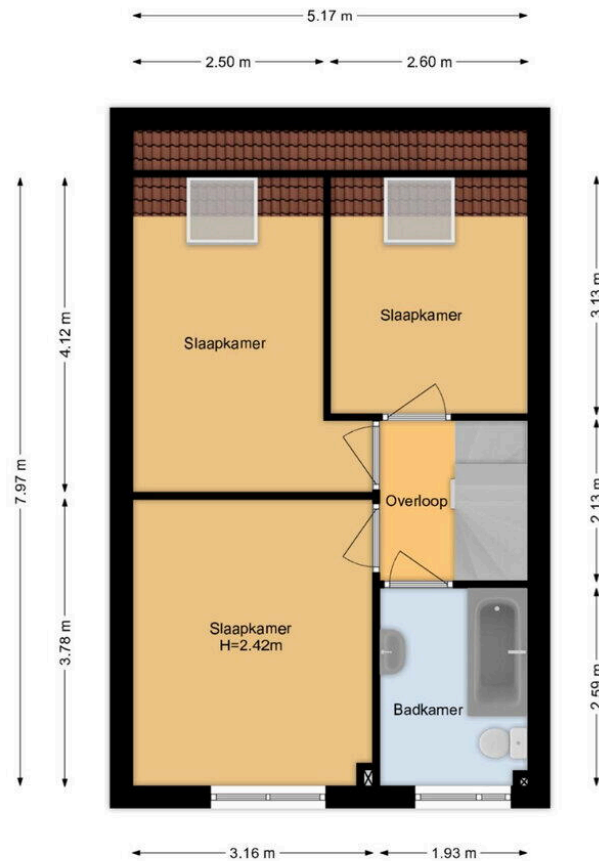
De plattegronden zijn geproduceerd voor promotionele doeleinden en ter indicatie.
Aan de plattegronden kunnen geen rechten worden ontleend.
www.woonkeur365.nl

Vogeldreef 5 Zoetermeer Begane Grond



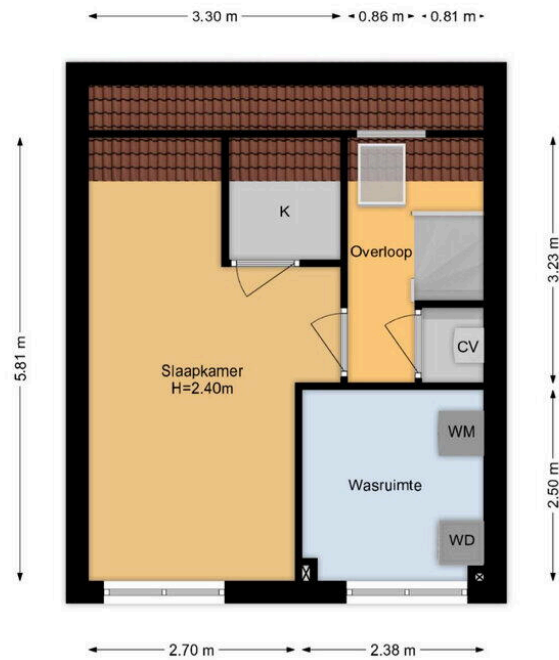
De plattegronden zijn geproduceerd voor promotionele doeleinden en ter indicatie.
Aan de plattegronden kunnen geen rechten worden ontleend.
www.woonkeur365.nl

**Vogeldreef 5 Zoetermeer
1e Etage**



De plattegronden zijn geproduceerd voor promotionele doeleinden en ter indicatie.
Aan de plattegronden kunnen geen rechten worden ontleend.
www.woonkeur365.nl

Vogeldreef 5 Zoetermeer 2e Etage



De plattegronden zijn geproduceerd voor promotionele doeleinden en ter indicatie.
Aan de plattegronden kunnen geen rechten worden ontleend.
www.woonkeur365.nl

Vogeldreef 5

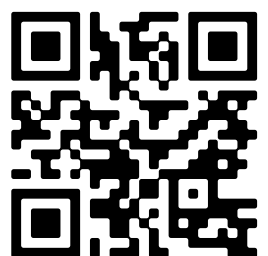
www.vogeldreef5.nl



Kleurrijk NVM makelaars & taxateurs

Willem Dreeslaan 214
2729NJ, Zoetermeer

www.kleurrijkmakelaars.nl
079 - 203 3059



📱 Scan Mij!