

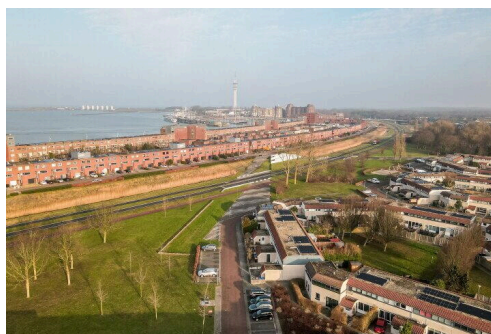
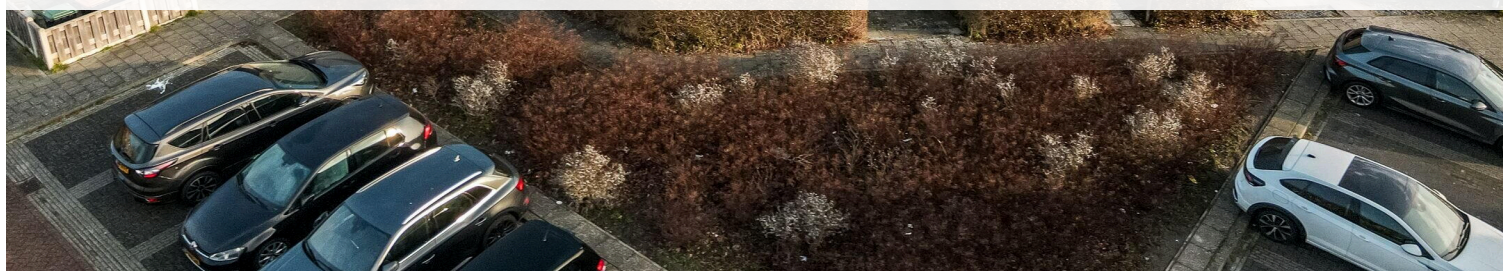
Lelystad

Galjoen 23 18 | Vraagprijs € 300.000 k.k.



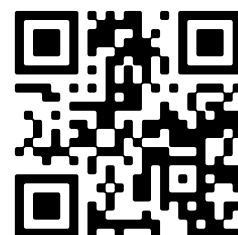
BESCHIKBAAR

WWW.GALJOEN23-18.NL



Type object:	Hoekwoning
Bouwjaar:	1980
Woonoppervlakte:	102 m ²
Perceeloppervlakte:	115 m ²
Inhoud:	346 m ³
Aantal kamers:	4 kamers (3 slaapkamers)
Website:	www.galjoen23-18.nl

 **Buisman Makelaars**
Wij zorgen dat u zich thuis voelt



Omschrijving

Galjoen 23 18, 8243 LT Lelystad

Wonen aan de buitenrand van de geliefde woonwijk Galjoen, met een vrij uitzicht over openbaar groen en dus zonder directe overburen? Een absoluut anders dan anders vormgegeven woning met DRIE slaapkamers en vooral heel veel daglichttoetreding? Een woning die eenvoudig, maar redelijk netjes is? Waar u echt nog wel wat werk heeft, maar zich na het zetten van de puntjes op de i ontzettend thuis kunt gaan voelen?

Neem dan contact met Buisman Makelaars op voor het inplannen van een bezichtiging voor deze fijne woning aan Galjoen 23-18!

Het centrum en het Centraal Station liggen op een kwartiertje fietsen, maar veel dichterbij is het buurtwinkelcentrum voor de dagelijkse boodschappen, een apotheek en diverse (kleinschalige) winkeliers. Een basisschool en speelplaats voor de kinderen ligt vrijwel "om de hoek".

Indeling

Begane grond: Entree; hal met meterkast, separate ruimte voor de wasmachine- en droger aansluiting; toilet met fonteintje, inpandige berging en toegang tot de zeer lichte, speels vormgegeven woonkamer met houtkachel en open trap; eenvoudige open keuken in L-opstelling welke is voorzien van de navolgende inbouwapparatuur: 4-pits gas kookplaat, afzuigschouw en een combi oven/magnetron. De begane grond is grotendeels voorzien van een laminaatvloer.

Eerste verdieping: Riante overloop; bergkast voorzien van de cv aansluiting; drie slaapkamer van 8,7 / 12,8 en 11,5m²; volledig betegelde badkamer welke is voorzien van een tweede toilet (vrijhangend), separate douchehoek, wastafelmeubel, radiator en een raam voor de natuurlijke ventilatie en daglichttoetreding. Deze verdieping is voorzien van een marmoleum zeil vloerbekleding.

Tuin: De kleine, op het noord/oosten georiënteerde achtertuin/plaats loopt taps toe en is voorzien van volledig bestrating. Een slanke, voor de woning lang lopende, op het zuid/westen gesitueerde voortuin waarin u kunt genieten van het vrije uitzicht, maar vooral van de middag- en ondergaande zon, is een verrassend extraatje wat je normaliter niet verwacht.

Prijs: € 300.000,00 kosten koper

Aanvaarding: in overleg.

Bijzonderheden:

- Bouwjaar: 1980
- Perceeloppervlakte: 115m² eigen grond
- Woonoppervlakte: 102m²
- Inhoud: 346m³
- Wat een heerlijke ligging met vrij uitzicht over een flinke strook openbaar groen
- Een speelse, enorm lichte woonkamer met een open keuken
- Volledig betegelde badkamer met een douchehoek, tweede toilet en een wastafel meubel
- Houten kozijnen met grotendeels dubbele beglazing
- Redelijk dicht bij het centrum van Lelystad en het NS-station (Lelystad Centraal), maar buurtcentrum nabij
- Kleine, taps toelopende en volledig bestraatte achtertuin, maar een voortuin waar u volop van de zon kunt

genieten

- C.V ketel: remeha tzerra ace cw4, bouwjaar 2022, huur € 40,81 per maand
- Parkeren doet u in de openbare parkeervakken "voor de deur"
- Energielabel: C, geldig tot 25 augustus 2026
- De gepubliceerde informatie is indicatief en toegepaste maten betreffen circa maten waaraan nadrukkelijk geen rechten kunnen worden ontleend. Lees de volledige omschrijving

Kenmerken

Vraagprijs:	€ 300.000 k.k.
Aanvaarding:	In overleg

Bouw

Object type:	Eengezinswoning, hoekwoning
Soort bouw:	Bestaande bouw
Bouwjaar:	1980
Soort dak:	Plat dak

Oppervlakte en inhoud

Woonoppervlakte:	102 m²
Perceeloppervlakte:	115 m²
Inhoud:	346 m³

Indeling

Aantal kamers:	4 kamers (3 slaapkamers)
Aantal badkamers:	1 badkamer en 1 apart toilet
Badkamervoorzieningen:	Douche, toilet, en wastafel
Aantal woonlagen:	2 woonlagen
Voorzieningen:	Glasvezelkabel, natuurlijke ventilatie, rolluiken, en TV kabel

Energie

Energielabel:	C
Isolatie:	Dubbel glas
Verwarming:	Cv-ketel
Warm water:	Cv-ketel
Cv ketel:	Remeha (gas gestookt combiketel uit 2022, huur)

Buitenruimte

Ligging:	In woonwijk
Tuin:	Achtertuin en voortuin
Voortuin:	35 m² (6,70 meter diep en 5,20 meter breed)
Ligging tuin:	Gelegen op het zuidwesten

Bergruimte

Soort parkeergelegenheid:

Openbaar parkeren

Op de kaart

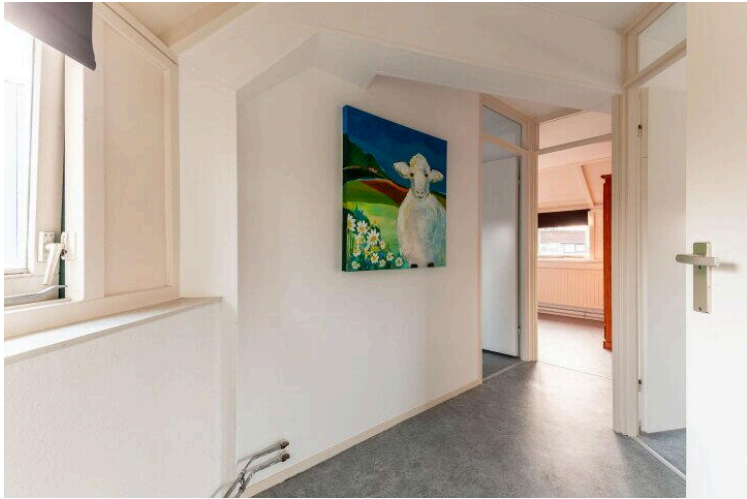


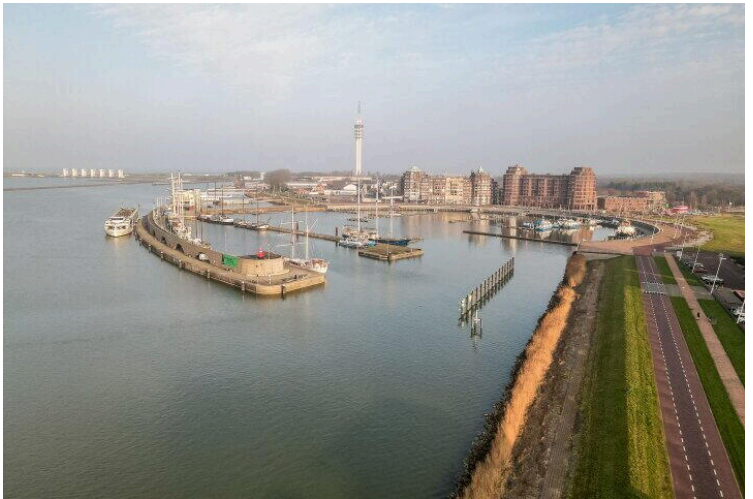
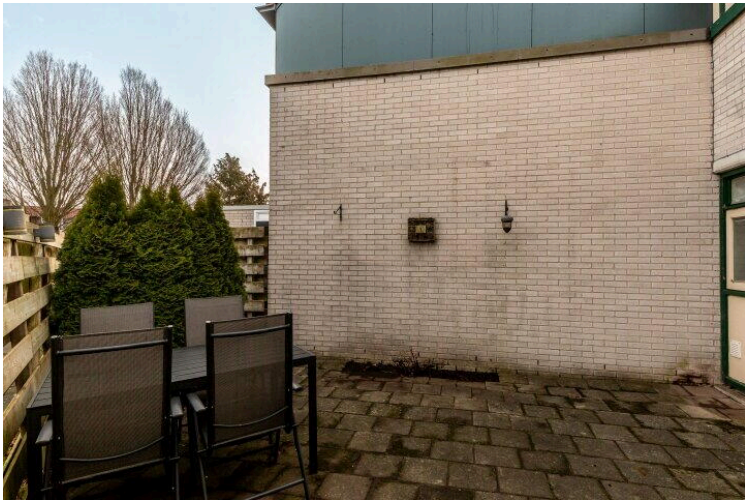
Op de kaart





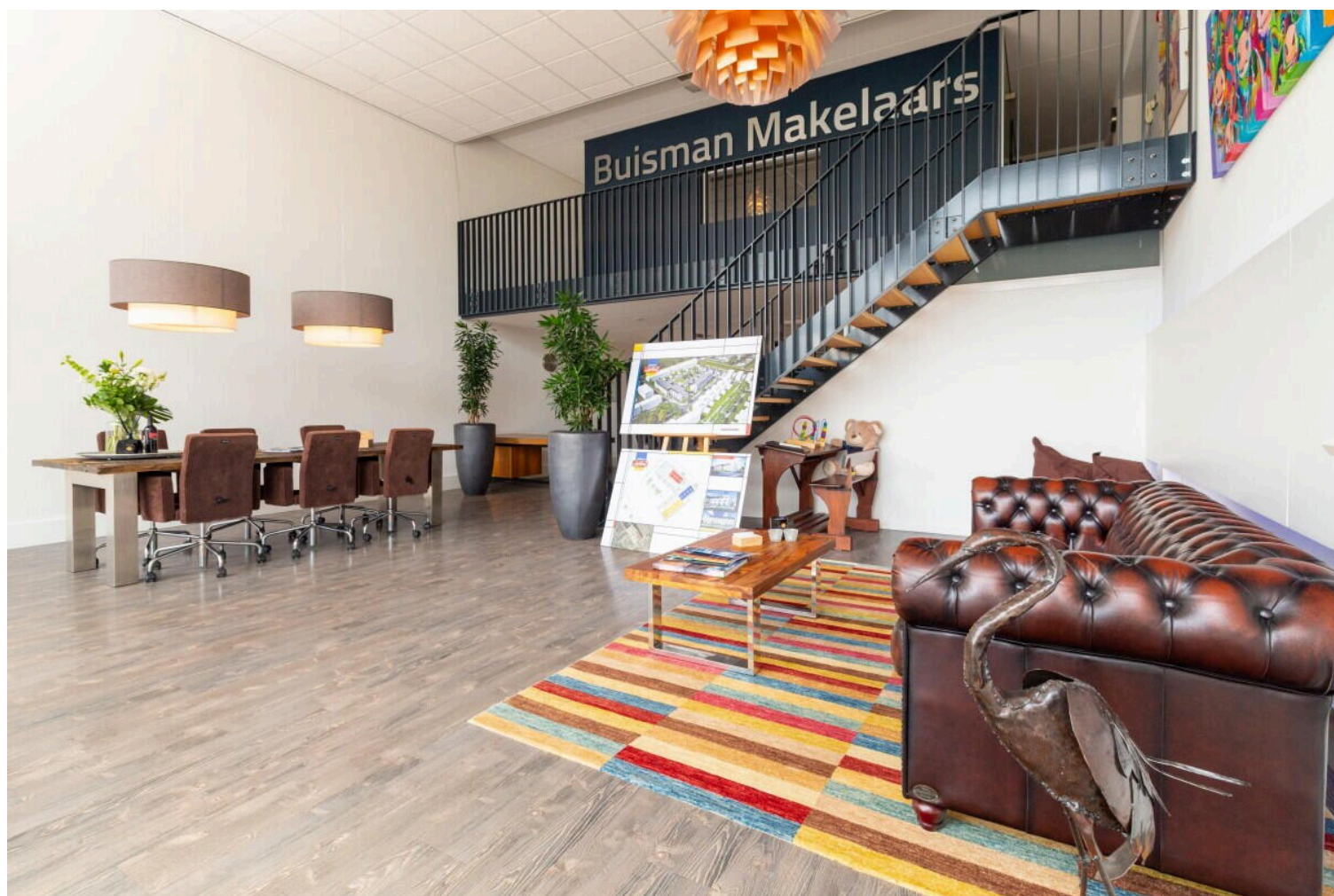






Galjoen 23 18

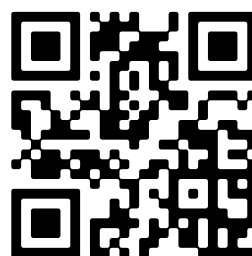
www.galjoen23-18.nl



Buisman Makelaars

Zilverparkkade 15
8232 WJ, Lelystad

www.buismanmakelaars.nl
0320 - 202 040



📱 Scan Mij!