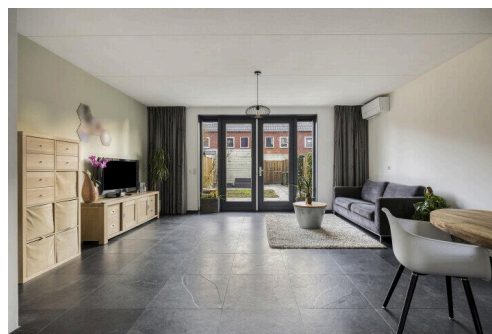
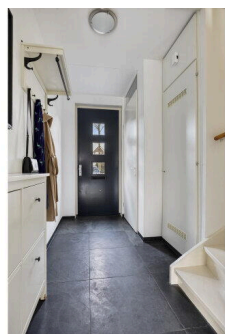


Waddinxveen

Zaagmolen 10 | Vraagprijs € 589.000 k.k.

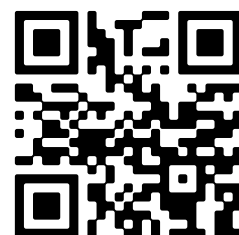


BESCHIKBAAR



Type object: Tussenwoning
Bouwjaar: 2016
Woonoppervlakte: 138 m²
Perceeloppervlakte: 143 m²
Inhoud: 489 m³
Aantal kamers: 6 kamers (5 slaapkamers)
Website: www.zaagmolen10.nl


Houtman & de Vogel
Makelaars met pit



www.houtmandevogel.nl | 0172 - 234 406

Omschrijving

Zaagmolen 10, 2741 NX Waddinxveen

Ruime en instapklare eengezinswoning met vijf slaapkamers, veel licht en een royale tuin!

Welkom in een populaire en kindvriendelijke wijk, een rustige woonomgeving in het hart van Waddinxveen. Deze goed onderhouden woning ligt in een rustige straat, met voornamelijk bestemmingsverkeer. Ideaal voor gezinnen die op zoek zijn naar veiligheid, rust en ruimte.

In de directe omgeving vind je diverse basisscholen, kinderopvang, speeltuinen en sportverenigingen. Ook voor de dagelijkse boodschappen hoef je nooit ver: supermarkten, winkels en het winkelcentrum Gouweplein liggen op korte fietsafstand. Voor wie buiten Waddinxveen werkt: de uitvalswegen richting Gouda, Rotterdam en Den Haag zijn snel bereikbaar, net als het NS-station.

Indeling

Begane grond

Via de ruime hal met toegang tot het moderne toilet, de trap naar boven en de heerlijk lichte woonkamer. De woonkamer (met vloerverwarming en airconditioning) heeft een heerlijk leefgedeelte met volop plek voor een comfortabele zithoek en een royale eettafel. Dit is echt het hart van het huis, waar je samenkomt met familie en vrienden.

Via de openslaande deuren loop je zo de diepe, zonnige achtertuin in, perfect om te ontspannen, lange zomeravonden te beleven of gezellig te barbecueën met vrienden!

De open keuken ligt aan de voorzijde van de woning. Deze moderne keuken is uitgerust met diverse inbouwapparatuur die je je kunt wensen: een vaatwasser, magnetron, koelkast, gasfornuis, afzuigkap en volop kastruimte. Hier kook je in een frisse, eigentijdse setting en ben jij de allereerste die van deze keuken gebruikmaakt.

Eerste verdieping

Op de eerste verdieping vind je drie ruime slaapkamers die zich uitstekend lenen als kinder-, werk- of ouderslaapkamer. De badkamer is modern en compleet uitgevoerd met een inloopdouche, ligbad, en een dubbele wastafel met meubel.

Tweede verdieping

De verrassend ruime zolderverdieping biedt twee volwaardige slaapkamers en een bergruimte (met opstelplaats voor de c.v.-ketel en de aansluitingen voor de wasmachine/droger). Via het luik op de overloop is er toegang tot een ruime bergvliering.

Bijzonderheden:

- energielabel A
- 20 zonnepanelen
- airconditioning (begane grond + slaapkamers)
- vloerverwarming woonkamer en badkamer

- bouwjaar 2016
- maar liefst vijf slaapkamers
- heerlijk ruime woonkamer
- zonnige, diepe achtertuin
- zonwering begane grond voorzijde + achterzijde
- rolluiken op de eerste verdieping
- moderne badkamer met inloopdouche en ligbad
- berging en bergvliering
- laadpaal
- rustige, kindvriendelijke woonwijk nabij scholen, winkels en openbaar vervoer
- instapklaar en uitstekend onderhouden

Kenmerken

Vraagprijs:	€ 589.000 k.k.
Aanvaarding:	In overleg

Bouw

Object type:	Eengezinswoning, tussenwoning
Soort bouw:	Bestaande bouw
Bouwjaar:	2016
Soort dak:	Zadeldak

Oppervlakte en inhoud

Woonoppervlakte:	138 m²
Perceeloppervlakte:	143 m²
Inhoud:	489 m³
Overige inpandige ruimte:	1 m²
Externe bergruimte:	7 m²

Indeling

Aantal kamers:	6 kamers (5 slaapkamers)
Aantal badkamers:	1 badkamer
Badkamervoorzieningen:	Ligbad, douche, wastafel
Aantal woonlagen:	3 woonlagen
Voorzieningen:	Rolluiken, buitenzonwering, airconditioning, zonnepanelen, natuurlijke ventilatie

Energie

Energielabel:	A
Isolatie:	Dubbel glas, volledig geïsoleerd
Verwarming:	Cv-ketel
Warm water:	Cv-ketel
Cv ketel:	Intergas compact hre uit 2016 (eigendom)

Buitenruimte

Ligging:	In woonwijk
----------	-------------

Tuin:	Achtertuintuin
Achtertuintuin:	72 m² (13 meter diep en 5.5 meter breed)
Ligging tuin:	Gelegen op het oosten

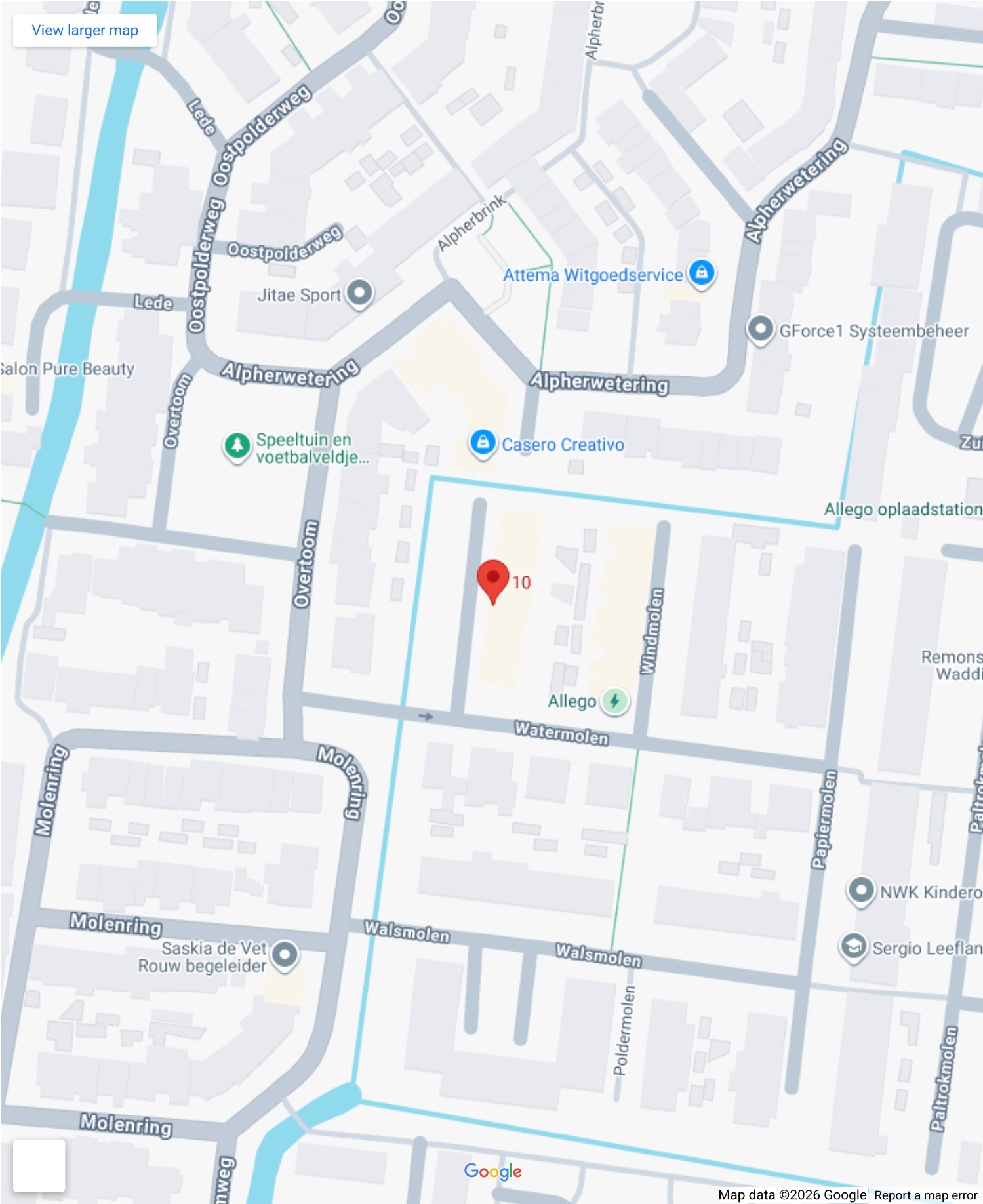
Bergruimte

Schuur berging:	Vrijstaande houten berging
Soort parkeergelegenheid:	Openbaar parkeren

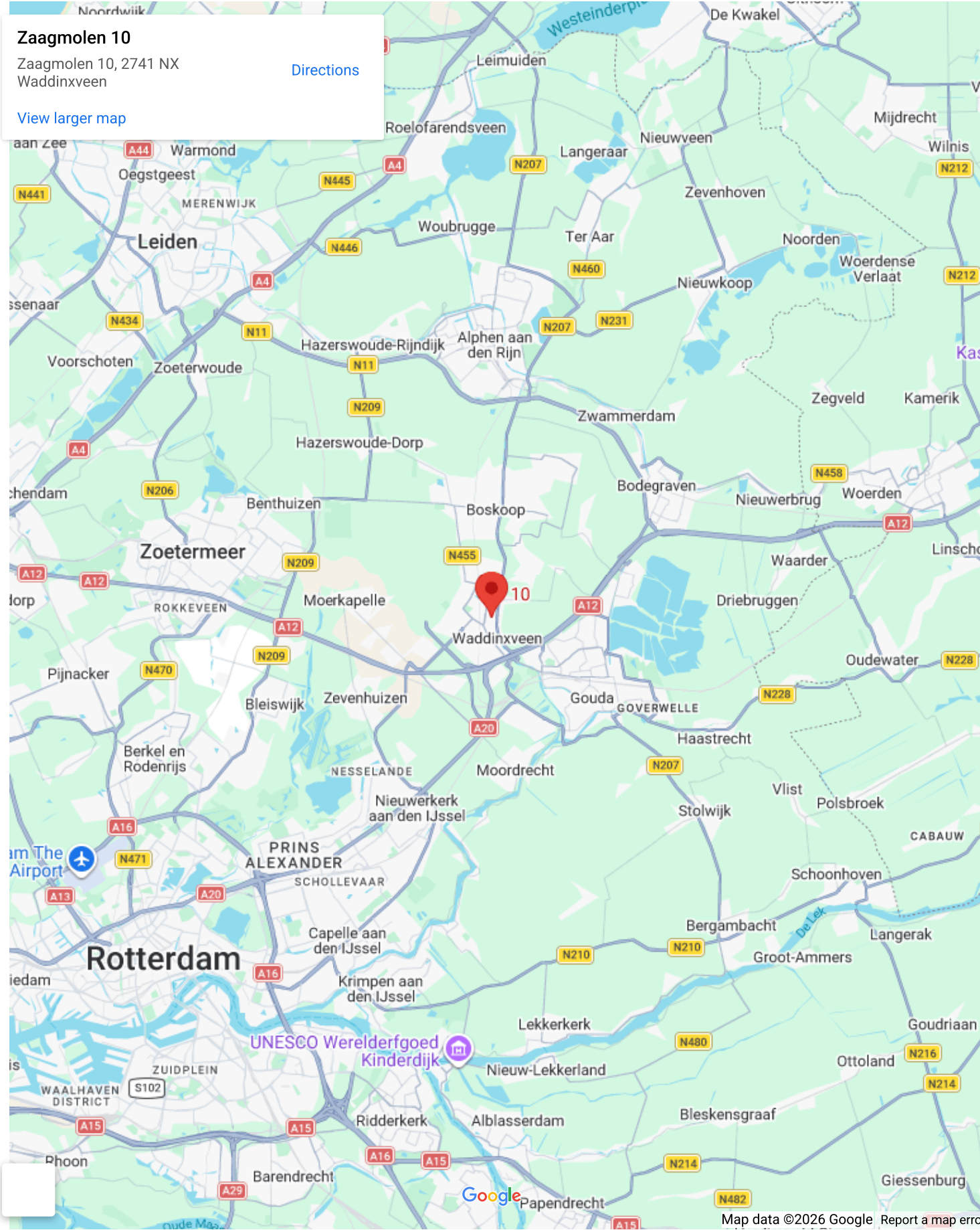
Garage

Soort garage:	Geen garage
---------------	-------------

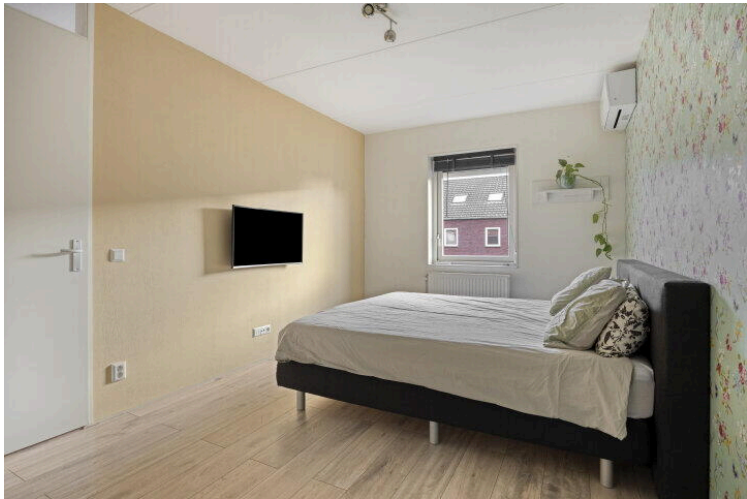
Op de kaart

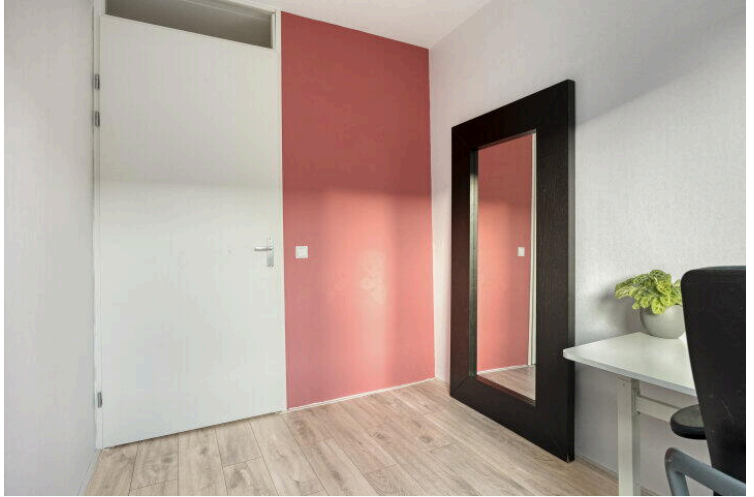


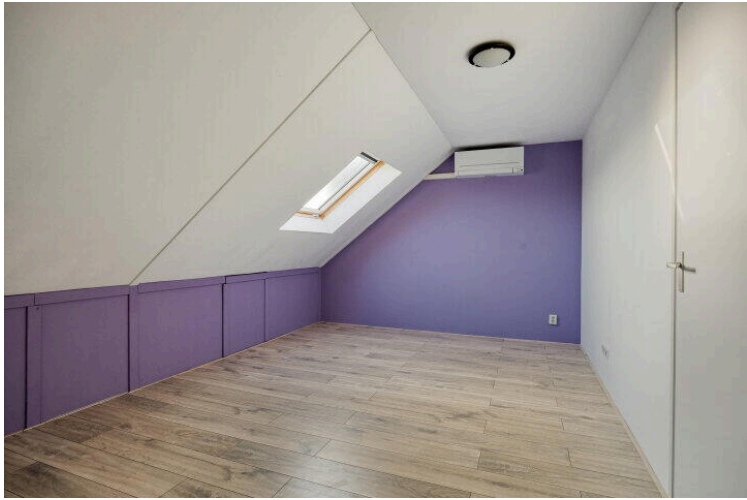
Op de kaart



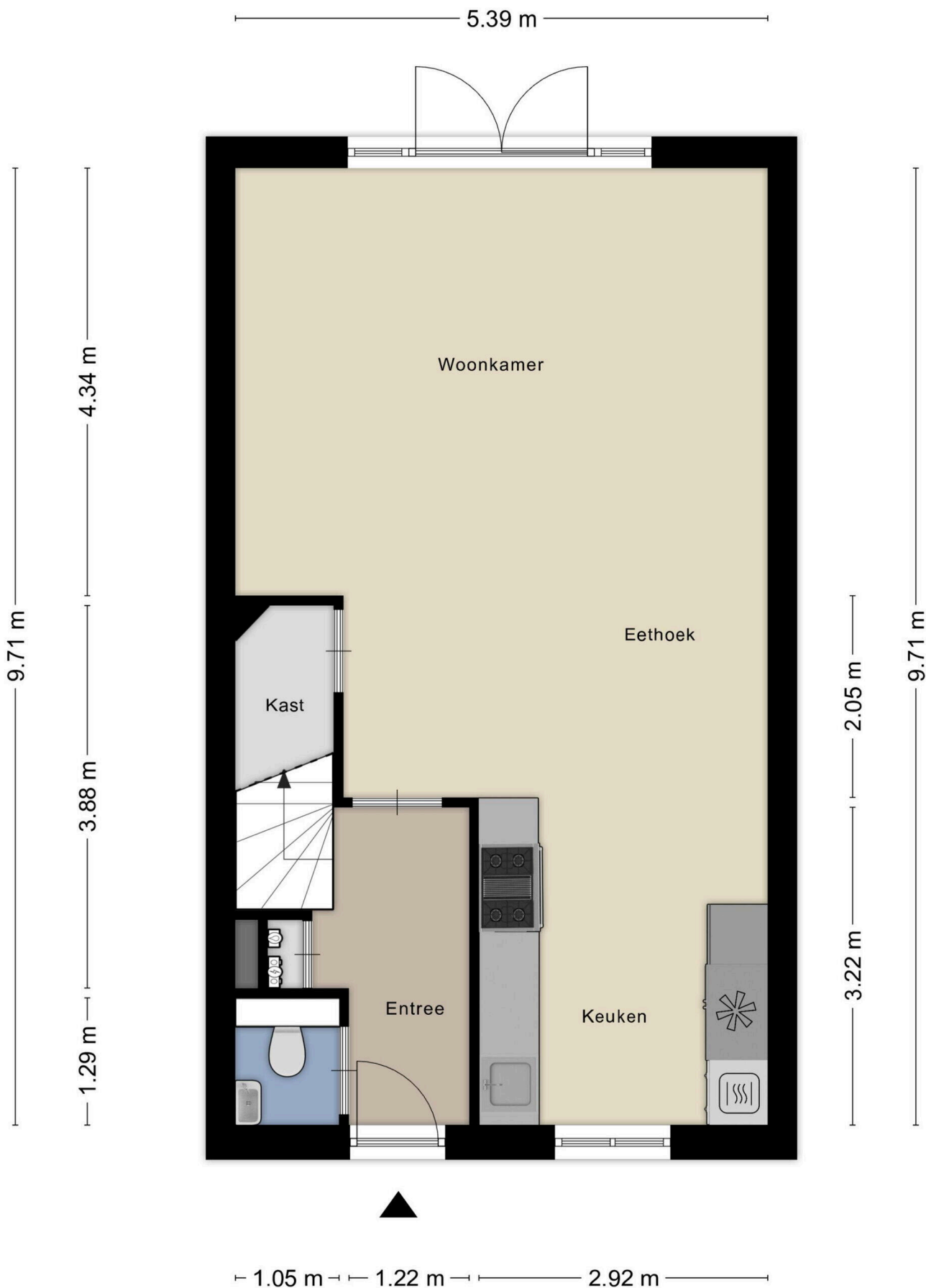




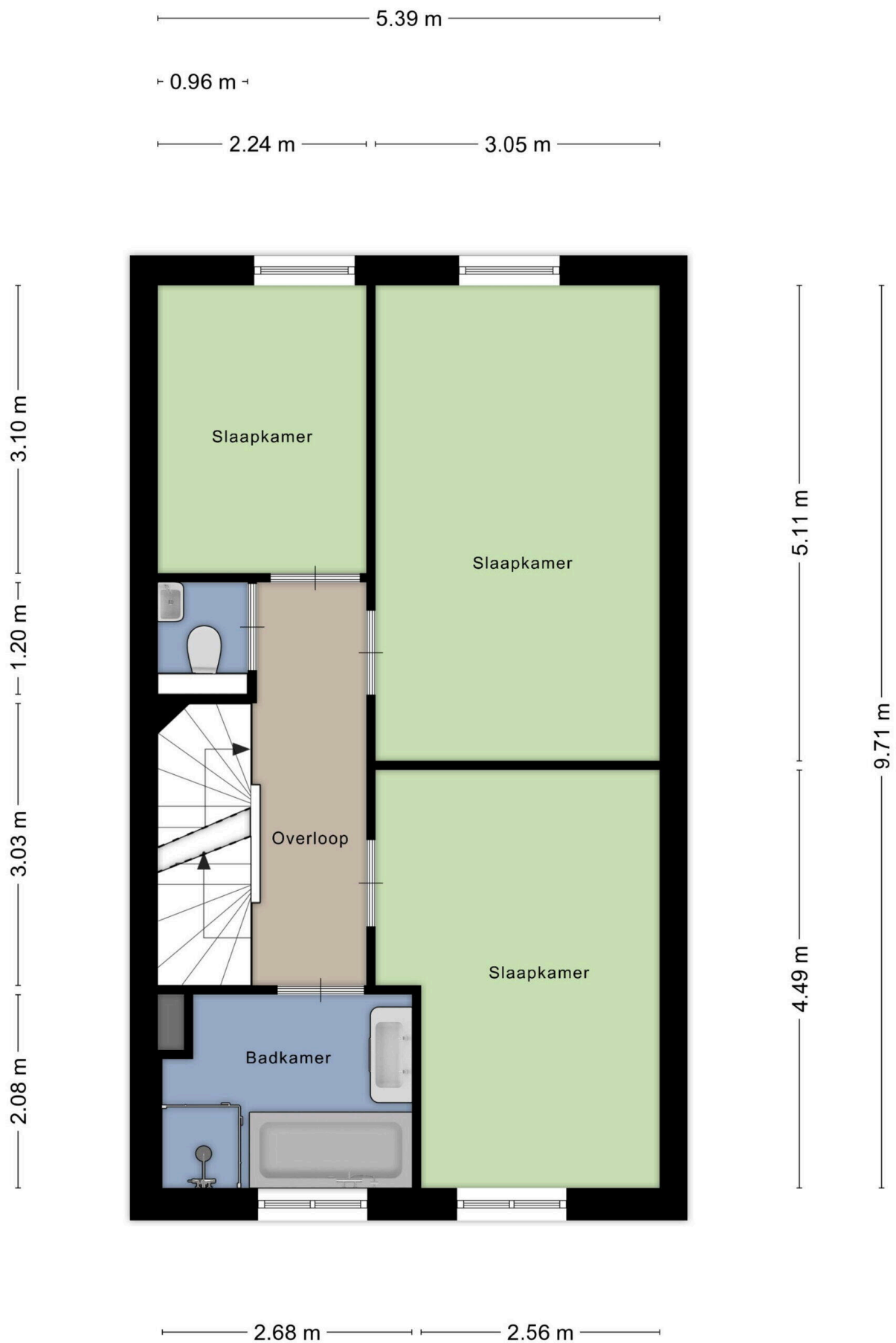








Aan de plattegronden kunnen geen rechten worden ontleend
© Zibber www.zibber.nl



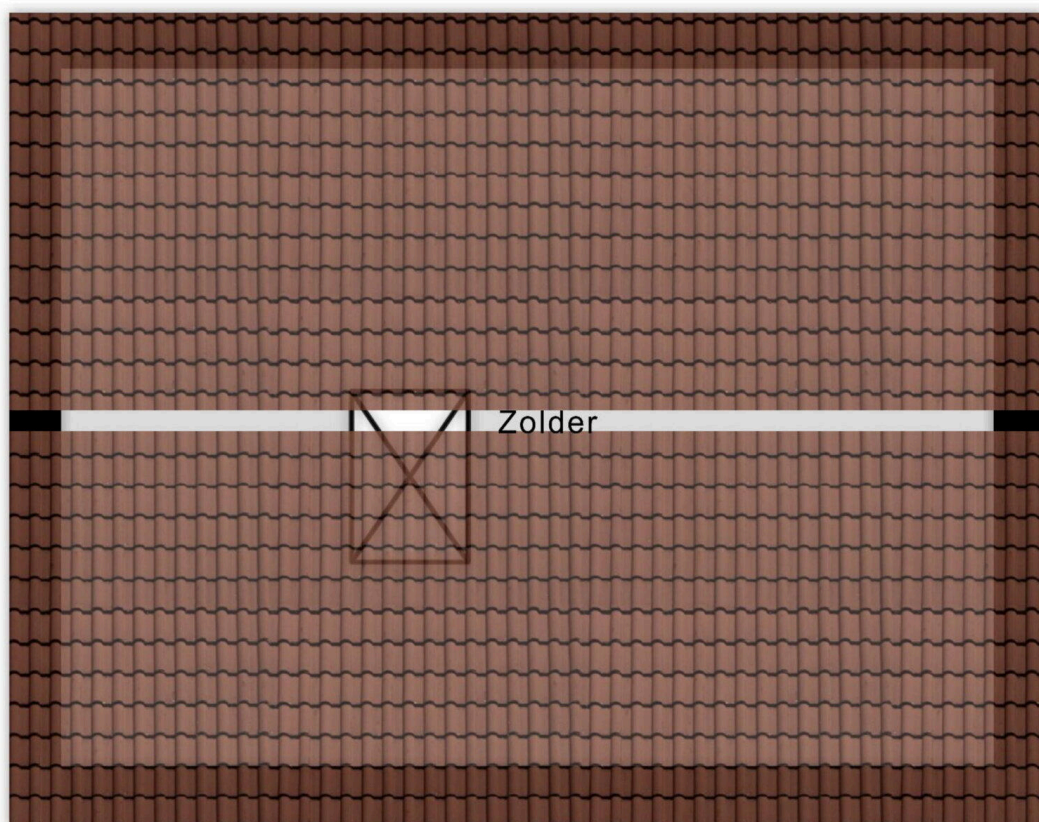
Aan de plattegronden kunnen geen rechten worden ontleend
© Zibber www.zibber.nl



Aan de plattegronden kunnen geen rechten worden ontleend
© Zibber www.zibber.nl

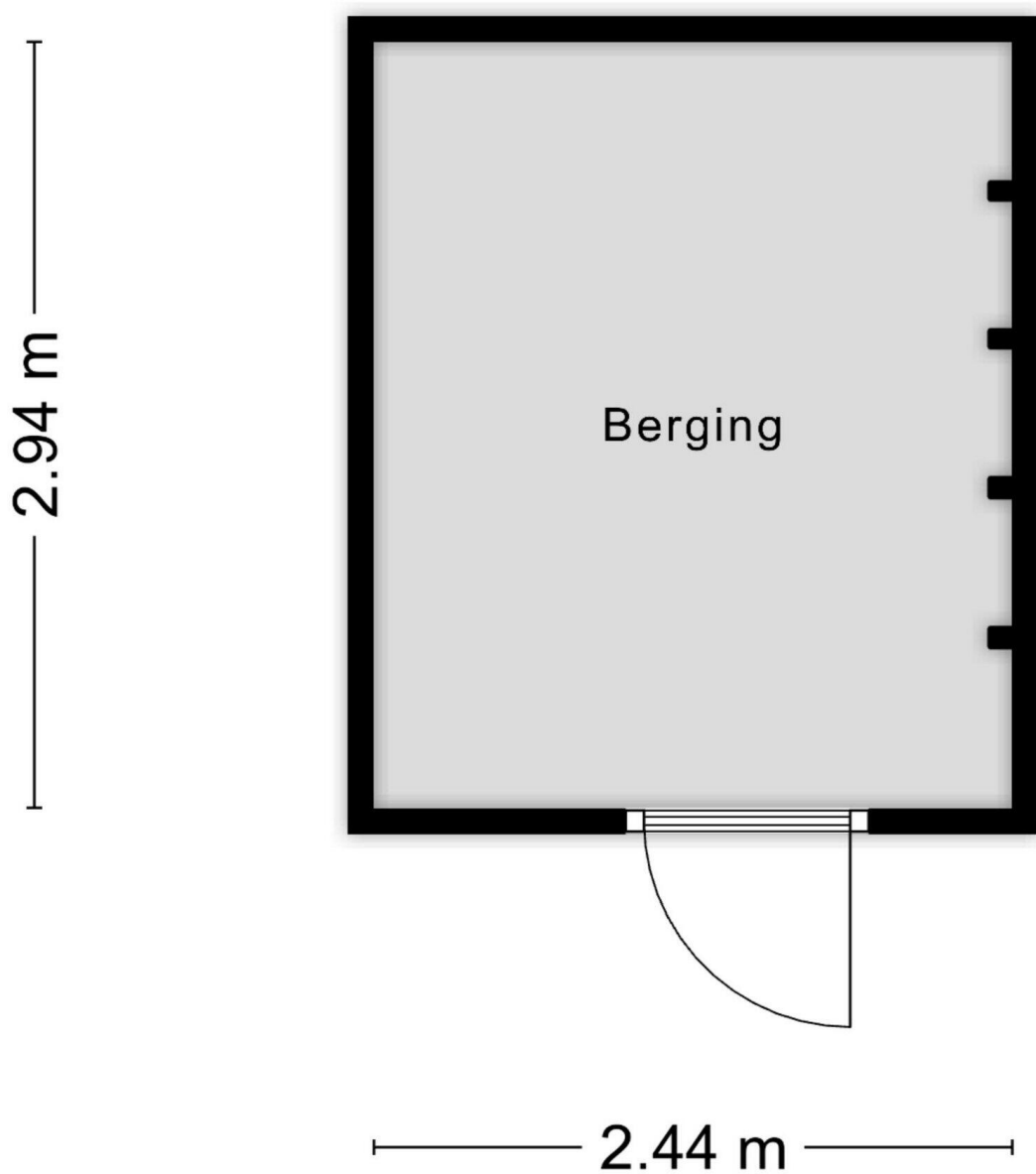
5.39 m

1,50m
1,50m



4.04 m

Aan de plattegronden kunnen geen rechten worden ontleend
© Zibber www.zibber.nl



Aan de plattegronden kunnen geen rechten worden ontleend
© Zibber www.zibber.nl

Zaagmolen 10

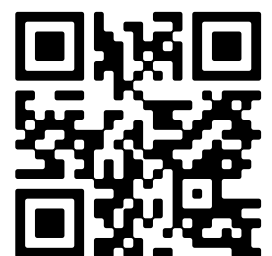
www.zaagmolen10.nl



Houtman & de Vogel Makelaardij

Euromarkt 3
2408 BA, Alphen aan den Rijn

www.houtmandevogel.nl
0172 - 234 406



📱 Scan Mij!