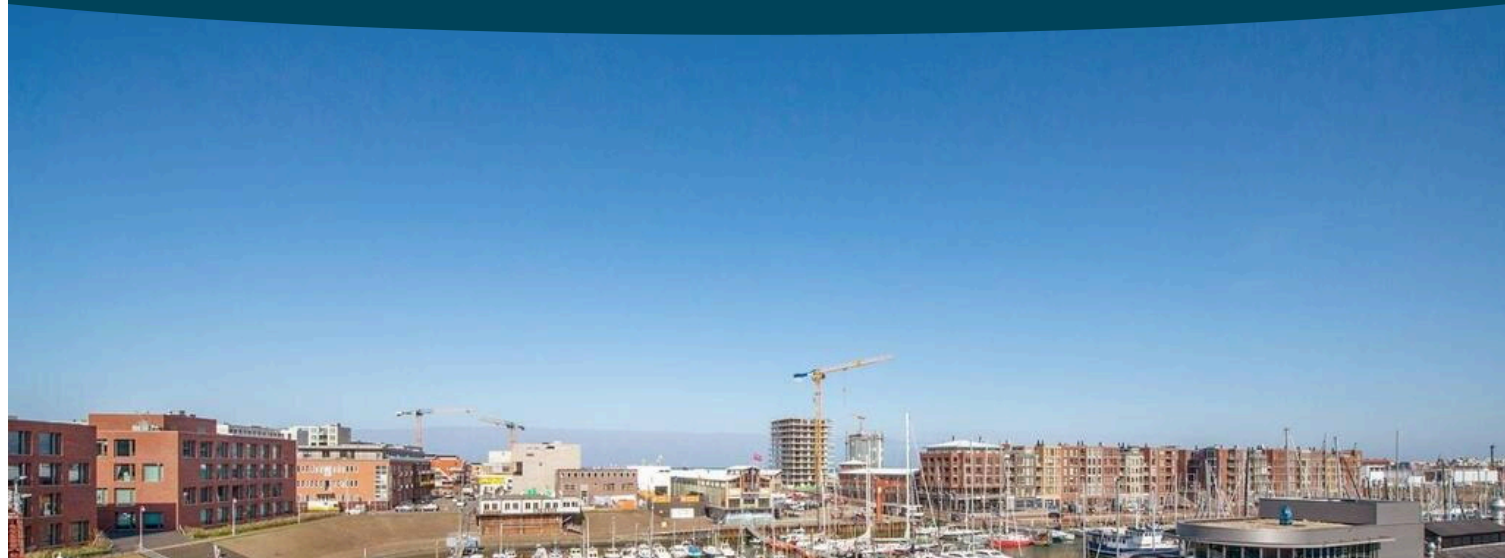


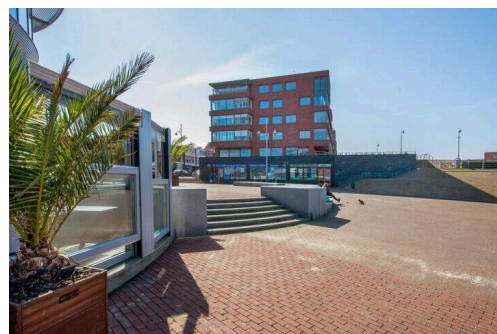
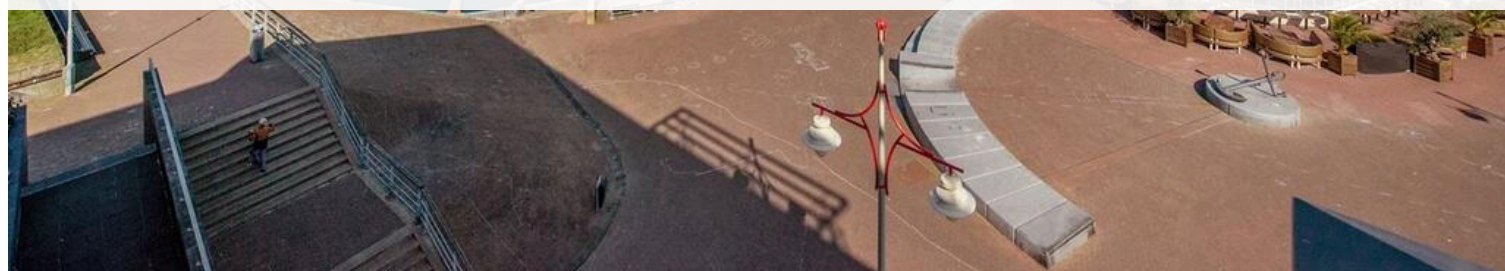
# 's-gravenhage

Dr. Lelykade 281 | Vraagprijs € 549.500 k.k.



## BESCHIKBAAR

[WWW.DRLELYKADE281.NL](http://WWW.DRLELYKADE281.NL)



Type object:	Bovenwoning, appartement
Bouwjaar:	2002
Woonoppervlakte:	95 m <sup>2</sup>
Inhoud:	278 m <sup>3</sup>
Aantal kamers:	3 kamers (2 slaapkamers)
Website:	<a href="http://www.drlelykade281.nl">www.drlelykade281.nl</a>

**KLEURRIJK**  
MAKELAARS.NL



# Omschrijving

**Dr. Lelykade 281, 2583 JZ 's-gravenhage**

Dit zeer ruime en lichte 3-kamer hoekappartement heeft een prachtig uitzicht op de jachthaven van Scheveningen en de restaurants aan de tweede binnenhaven. Het appartement bevindt zich op de 3e woonlaag en heeft onder het pand een eigen parkeerplaats.

Het Zuiderstrand als Noorderstrand zijn op loopafstand, verder vindt u in de straat een Jumbo XL, Kruidvat en een Action. Al het plezier van strand en duinen zonder de drukte van Scheveningen Bad.

De gezellige Frederik Hendriklaan met haar aansprekende winkel en horeca aanbod en het openbaar vervoer: lijn 17, lijn 11 en diverse busverbindingen zijn eveneens op loopafstand

U heeft een eigen parkeerplaats in de ondergelegen parkeergarage, bij de parkeerplaats is er een mogelijkheid tot het aanleggen van een laadvoorziening (goedgekeurd door de VvE).

Op de begane grond bevindt zich nog een aparte eigen (fietsen)berging.

Voor meer informatie kijk op [www.drlelykade281.nl](http://www.drlelykade281.nl)

## Indeling:

Entree via nette centrale hal met bellentableau, trapopgang en lift waarmee de verdiepingen en de garage bereikbaar zijn.

Op de begane grond beschikt de woning over een separate berging van ruim 6 m<sup>2</sup>.

## Woonverdieping (3e etage)

Via de entree komt u binnen in de L-vormige hal, die toegang biedt tot de verschillende vertrekken van het appartement. In de hal bevinden zich de meterkast, een modern toilet met fontein en de stookruimte met de WTW-installatie (luchtverversingssysteem).

Vanuit de hal heeft u ook toegang tot de wasruimte annex berging van het appartement

De woon- en eetkamer is ruim en licht opgezet en beschikt over grote raampartijen. Vanuit deze ruimte is er toegang tot de loggia, waar u kunt genieten van een prachtig uitzicht over zee en de jachthaven. De indeling biedt volop ruimte voor zowel een comfortabele zithoek als een royale eethoek.

De half open keuken sluit aan op de woon-/eetkamer en is voorzien van diverse inbouwapparatuur, waaronder een 4-pits gaskookplaat, afzuigkap, koelkast, oven en vaatwasser. De keuken is praktisch ingericht en biedt voldoende werk- en kastruimte.

De royale slaapkamer is aan de voorzijde van het appartement gelegen en biedt een prettig formaat. Daarnaast is er een tweede slaapkamer aan de zijkant van het appartement, geschikt als slaap-, werk- of logeerkamer.

De badkamer is verzorgd uitgevoerd en voorzien van een ligbad, een aparte douche en een vaste wastafel.

## Wetenswaardig:

- Bouwjaar 2002;
- Woonoppervlakte 95 m<sup>2</sup> (inclusief loggia);
- Inhoud ca. 278 m<sup>3</sup>;

- Energielabel A;
- Volledig geïsoleerd;
- Inclusief parkeerplaats in de ondergelegen parkeergarage;
- Gemeenschappelijke tuin aanwezig;
- Actieve V.V.E. bijdrage thans € 232,13,- per maand;
- Eeuwigdurend uitgegeven erfpacht;
- Erfpachtcanon eeuwigdurend afgekocht;
- Niet-bewoningsclausule van toepassing (verkoper is niet de bewoner);
- Oplevering in overleg, kan spoedig.

Interesse in deze woning? Bel ons direct voor een afspraak of schakel uw eigen NVM-aankoopmakelaar in.

Uw NVM-aankoopmakelaar komt op voor uw belang en bespaart u veel tijd, geld en zorgen.

Adressen van collega NVM-aankoopmakelaars in Den Haag vindt u op [Funda.nl](https://www.funda.nl).

Deze informatie is door ons met de nodige zorgvuldigheid samengesteld. Onzerzijds wordt echter geen enkele aansprakelijkheid aanvaard voor enige onvolledigheid, onjuistheid of anderszins, dan wel de gevolgen daarvan. Alle opgegeven maten en oppervlakten zijn indicatief.

Koopovereenkomst pas rechtsgeldig na ondertekening:

Een mondelinge overeenstemming tussen de particuliere verkoper en de particuliere koper is niet rechtsgeldig. Met andere woorden: er is geen koop. Er is pas sprake van een rechtsgeldige koop als de particuliere verkoper en de particuliere koper de koopovereenkomst hebben ondertekend.

Dit vloeit voort uit artikel 7:2 Burgerlijk Wetboek. Een bevestiging van de mondelinge overeenstemming per e-mail of een toegestuurd concept van de koopovereenkomst wordt overigens niet gezien als een 'ondertekende koopovereenkomst'.

## Kenmerken

Vraagprijs:	€ 549.500 k.k.
Aanvaarding:	In overleg (kan spoedig)
Bijdrage vve:	€ 232.13 p/m

## Bouw

Object type:	Bovenwoning, appartement
Soort bouw:	Bestaande bouw
Bouwjaar:	2002
Soort dak:	Plat dak

## Oppervlakte en inhoud

Woonoppervlakte:	95 m²
Inhoud:	278 m³
Externe bergruimte:	6 m²

## Indeling

Aantal kamers:	3 kamers (2 slaapkamers)
Aantal badkamers:	1 badkamer
Badkamervoorzieningen:	Ligbad, douche, dubbele wastafel, wastafelmeubel
Aantal woonlagen:	1 woonlaag
Voorzieningen:	Tv-kabel, lift, glasvezel kabel

## Energie

Energie label:	A
Isolatie:	Dakisolatie, muurisolatie, vloerisolatie, dubbel glas, volledig geïsoleerd
Verwarming:	Cv-ketel
Warm water:	Cv-ketel
Cv ketel:	Combiketel gas gestookt (eigendom)

## Buitenruimte

Ligging:	Aan water, vrij uitzicht, zeezicht
Balkon dakterras:	Balkon

Tuin:	Geen tuin
-------	-----------

**Bergruimte**

Schuur berging:	Inpandig
Voorzieningen schuur:	Voorzien van elektra
Soort parkeergelegenheid:	Parkeergarage

**Garage**

Soort garage:	Parkeerplaats
Capaciteit garage:	1 auto

**VvE Checklist**

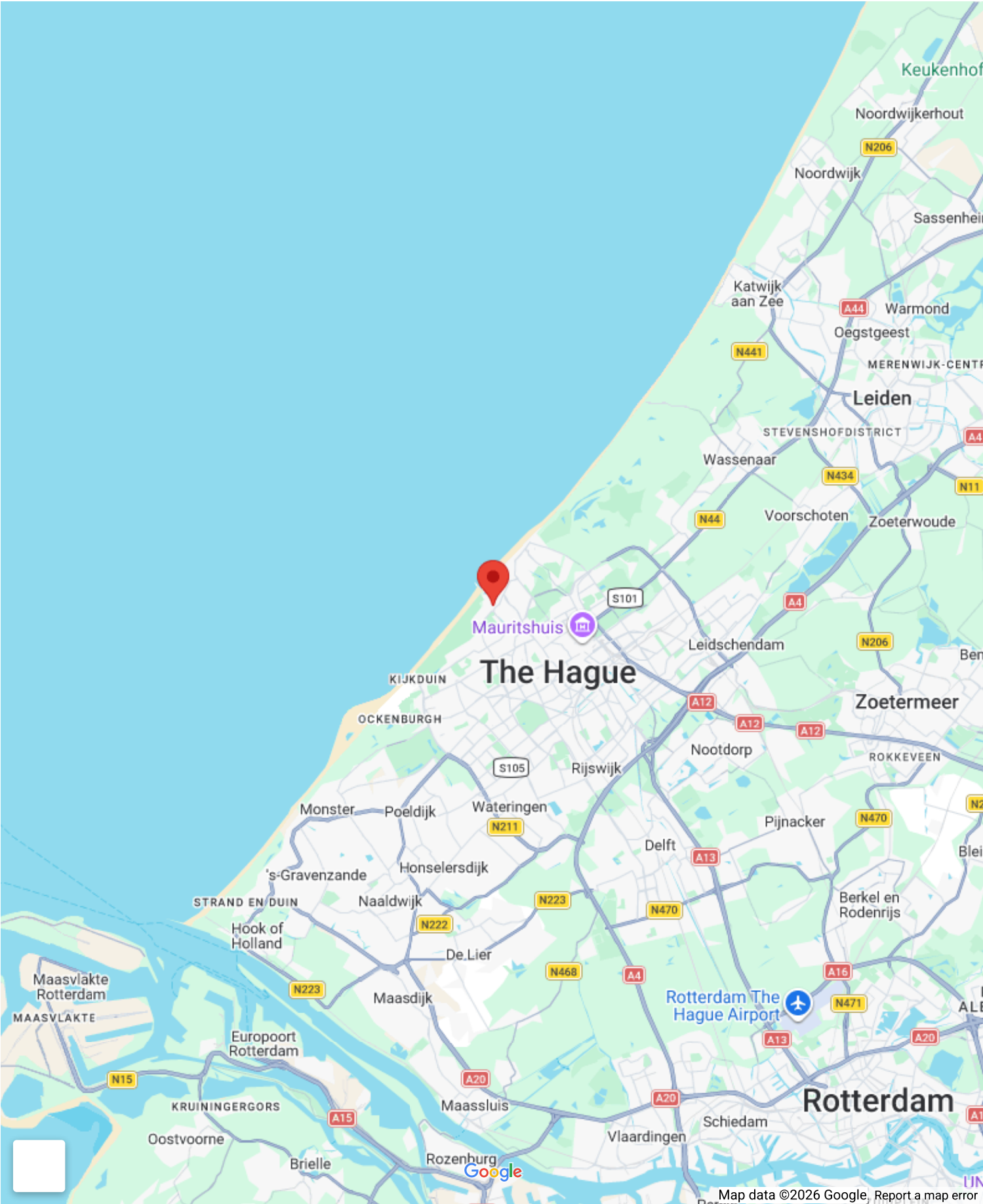
Inschrijving kvk:	Ja
Jaarlijkse vergadering:	Ja
Periodieke bijdrage:	Ja, € 232.13 p/m
Reservefonds aanwezig:	Ja
Onderhoudsplan:	Ja
Opstalverzekering:	Ja

# Op de kaart

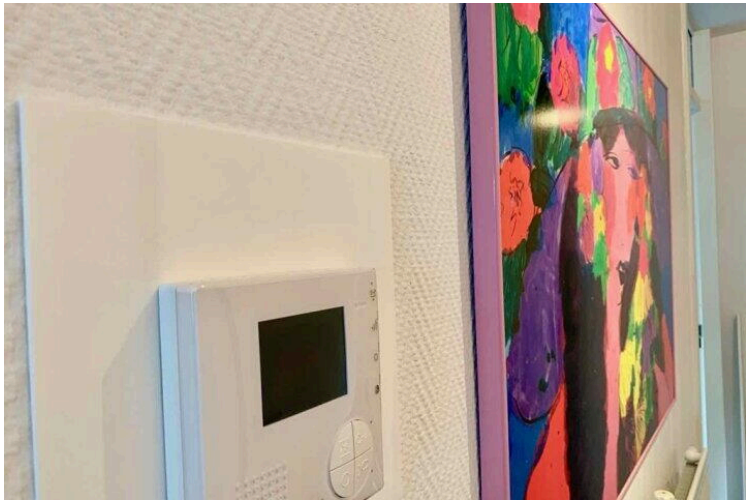




# Op de kaart



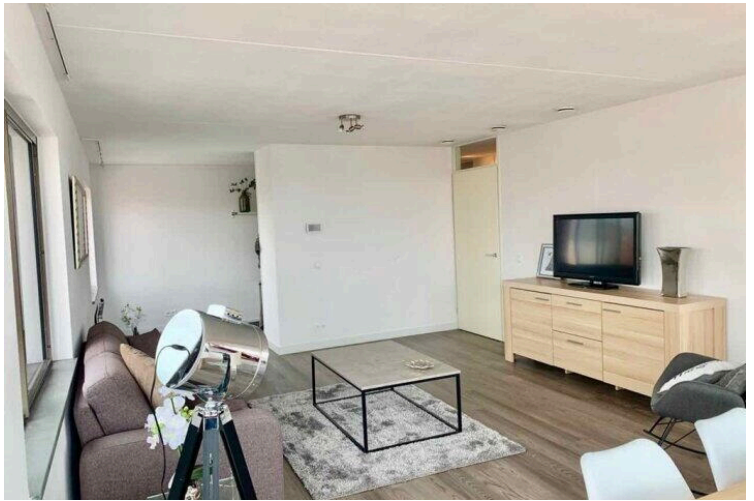




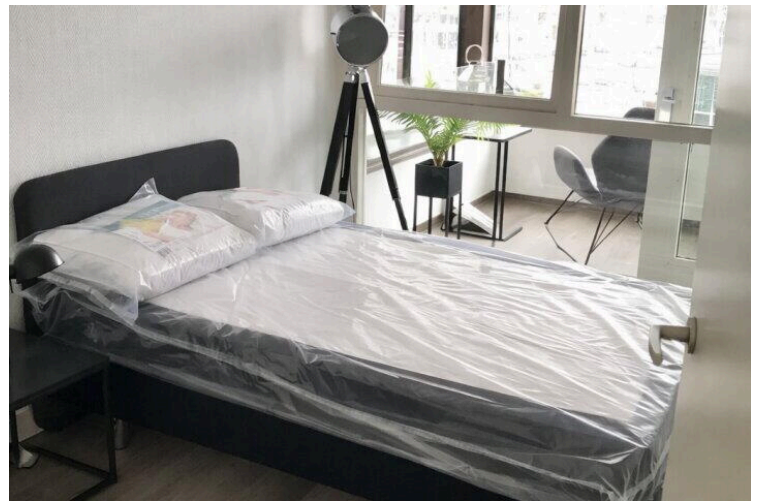
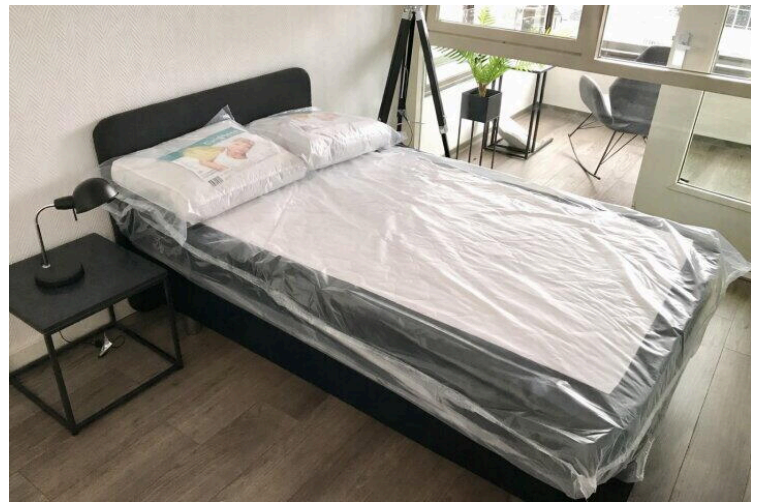
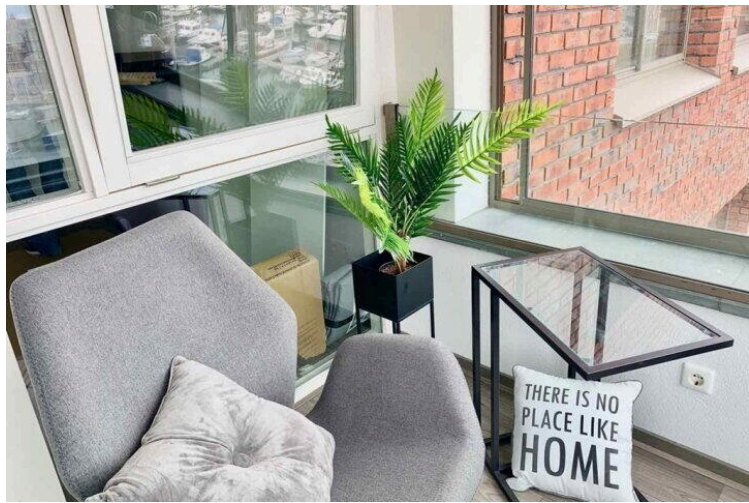




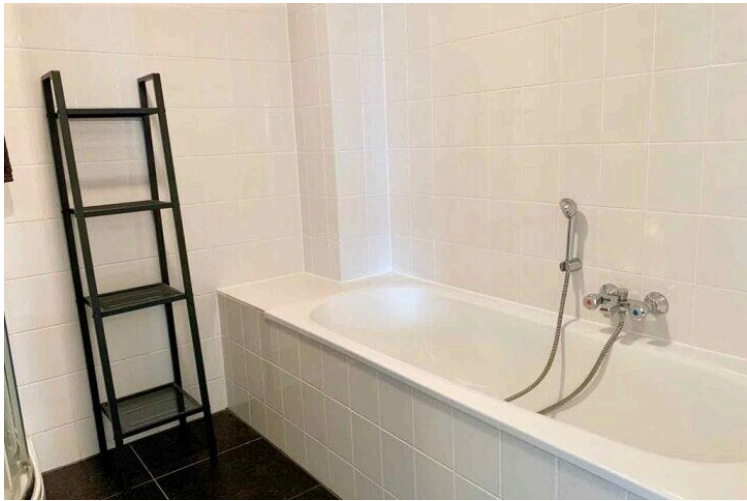
De plattegronden zijn gemaakt voor promotionele doeleinden en ter indicatie.  
Aan de plattegronden kunnen geen rechten worden ontleend ©brickmedia.nl



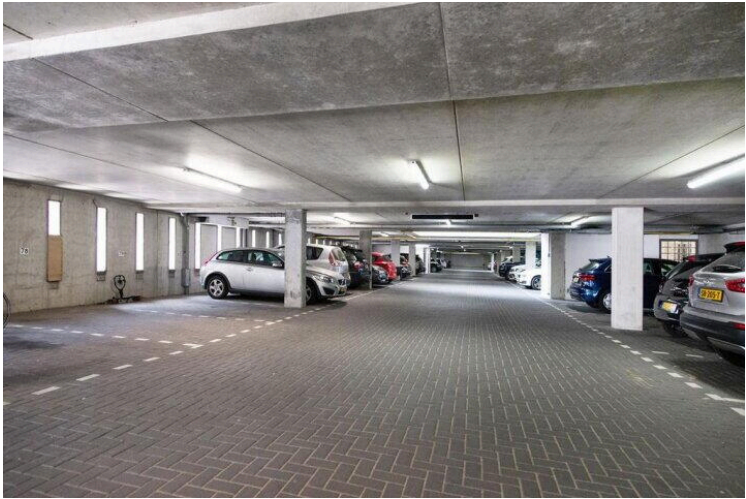
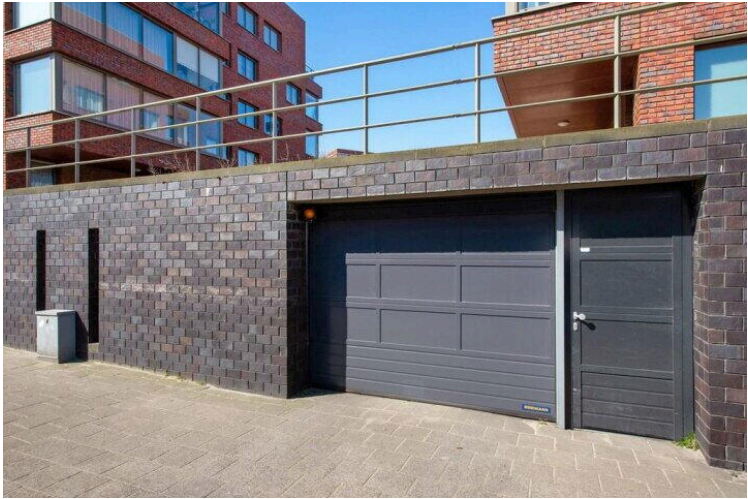












**Dr. Lelykade 281**

[www.drlelykade281.nl](http://www.drlelykade281.nl)



## **Kleurrijk NVM makelaars & taxateurs**

Willem Dreeslaan 214  
2729NJ, Zoetermeer

[www.kleurrijkmakelaars.nl](http://www.kleurrijkmakelaars.nl)  
079 - 203 3059



📱 Scan Mij!