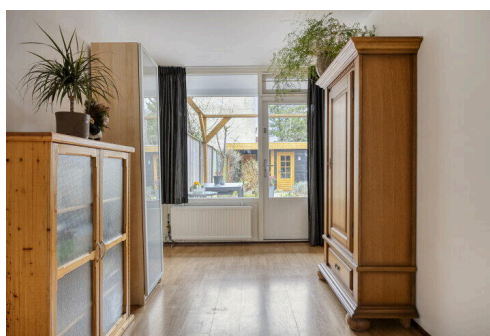
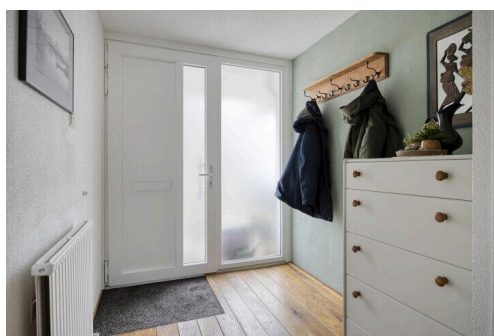


Alphen aan den Rijn

Liszthof 6 | Vraagprijs Op aanvraag



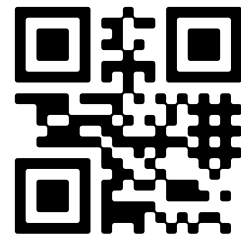
BESCHIKBAAR



Type object:

Website: www.liszthof6.nl


Houtman & de Vogel
Makelaars met pit



www.houtmandevogel.nl | 0172 - 234 406

Omschrijving

Liszthof 6, 2402 GR Alphen aan den Rijn

Modern, sfeervol en tot in de puntjes verzorgd wonen met energielabel A+ én vijf slaapkamers!

Deze prachtige en instapklare woning combineert ruimte, comfort en duurzaamheid op een ideale manier. Met maar liefst vijf slaapkamers, twee balkons, een inpandige berging, een zonnige achtertuin én vrij uitzicht over groen en water, kom je hier werkelijk niets tekort. Dankzij de uitstekende staat van onderhoud hoeft je alleen nog maar je spullen neer te zetten en te genieten.

De woning ligt in de rustige en kindvriendelijke Componistenbuurt, een groene wijk waar veel gezinnen wonen. Op loopafstand vind je winkelcentra De Herenhof en De Ridderhof, scholen, sport- en recreatievoorzieningen, een speeltuin en zwembad. Ook de bereikbaarheid met bus en trein is uitstekend en via de uitvalswegen N207 en N11 bereikt u met de auto snel alle grote steden van De Randstad.

Begane grond

Parkeren kan op eigen terrein. Via de entree kom je in de hal met toilet, meterkast, trapopgang, inpandige berging en twee slaapkamers. Beide slaapkamers beschikken over openslaande deuren naar de royale, groene achtertuin.

Eerste verdieping

Hier bevindt zich de lichte en royale doorzon-woonkamer met een sfeervolle pelletkachel (2021). Een heerlijke plek om te ontspannen, samen te komen en te dineren. Vanuit de woonkamer stap je zo het balkon op om van de zon te genieten. Zowel aan de voor- als achterzijde zijn knikarmschermen voorzien van sensoren geplaatst (2025).

Aan de voorzijde ligt de ruime woonkeuken. Deze is in 2023 volledig vernieuwd en voorzien van moderne inbouwapparatuur, waaronder een inductiekookplaat met Bora afzuigsysteem, combi-oven/magnetron, koelkast en Quooker. Dankzij de vele kastruimte en gezellige eetplek is dit dé plek voor lange ontbijten of informele diners. Vanuit de keuken heb je toegang tot een tweede balkon met ochtendzon. Perfect voor een kop koffie.

Tweede verdieping

Op deze verdieping vind je drie ruime slaapkamers en de moderne badkamer (2017) met inloopdouche, wastafelmeubel en toilet. Praktisch en comfortabel voor het hele gezin.

Buitenruimte

De fraai aangelegde achtertuin (2021, professioneel aangelegd) biedt volop privacy en een fijne, groene sfeer. Met een terras, verlichting, uitschuifbare terrasoverkapping, wateraansluiting en achterom is dit een heerlijke plek om te loungen of gezellig buiten te eten. Daarnaast is er een houten berging voor extra opslag.

Bijzonderheden

- Energielabel A+
- Dak vernieuwd (2015)
- 10 zonnepanelen (eigendom, 2021)

- Kunststof kozijnen voorzijde vernieuwd (2024)
- Kunststof kozijnen achterzijde vernieuwd (2025)
- Kruipruimte geïsoleerd (2018)
- Cv-ketel (2014)
- Vijf slaapkamers
- Twee balkons
- Groene, privacyrijke achtertuin
- Inpandige én houten berging
- Kindvriendelijke buurt
- Goed onderhouden en volledig instapklaar
- Perfecte ligging nabij voorzieningen en uitvalswegen
- Keralit gevelbekleding

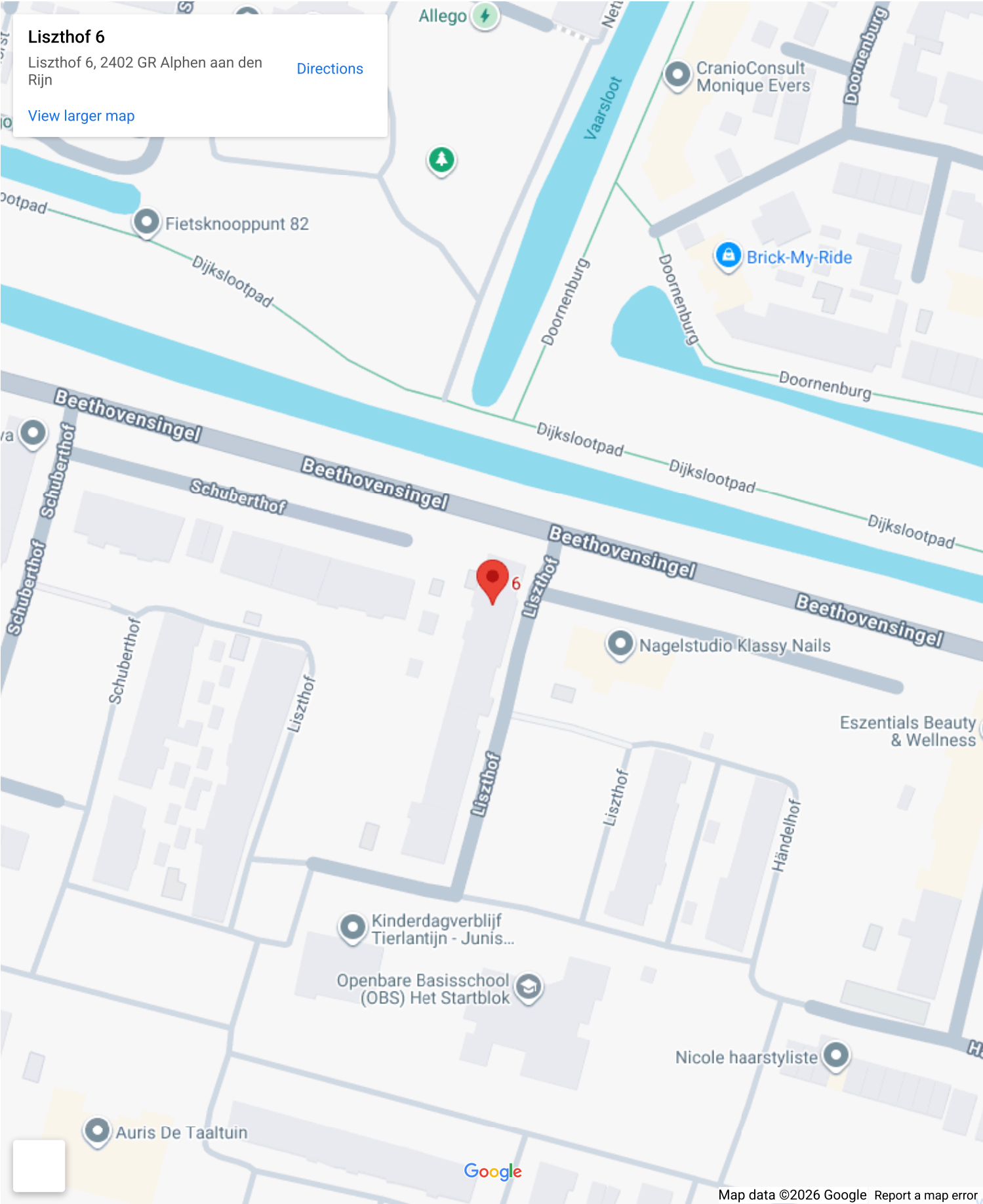
Kenmerken

Vraagprijs:	Op aanvraag
-------------	-------------

Bouw

Oppervlakte en inhoud

Op de kaart



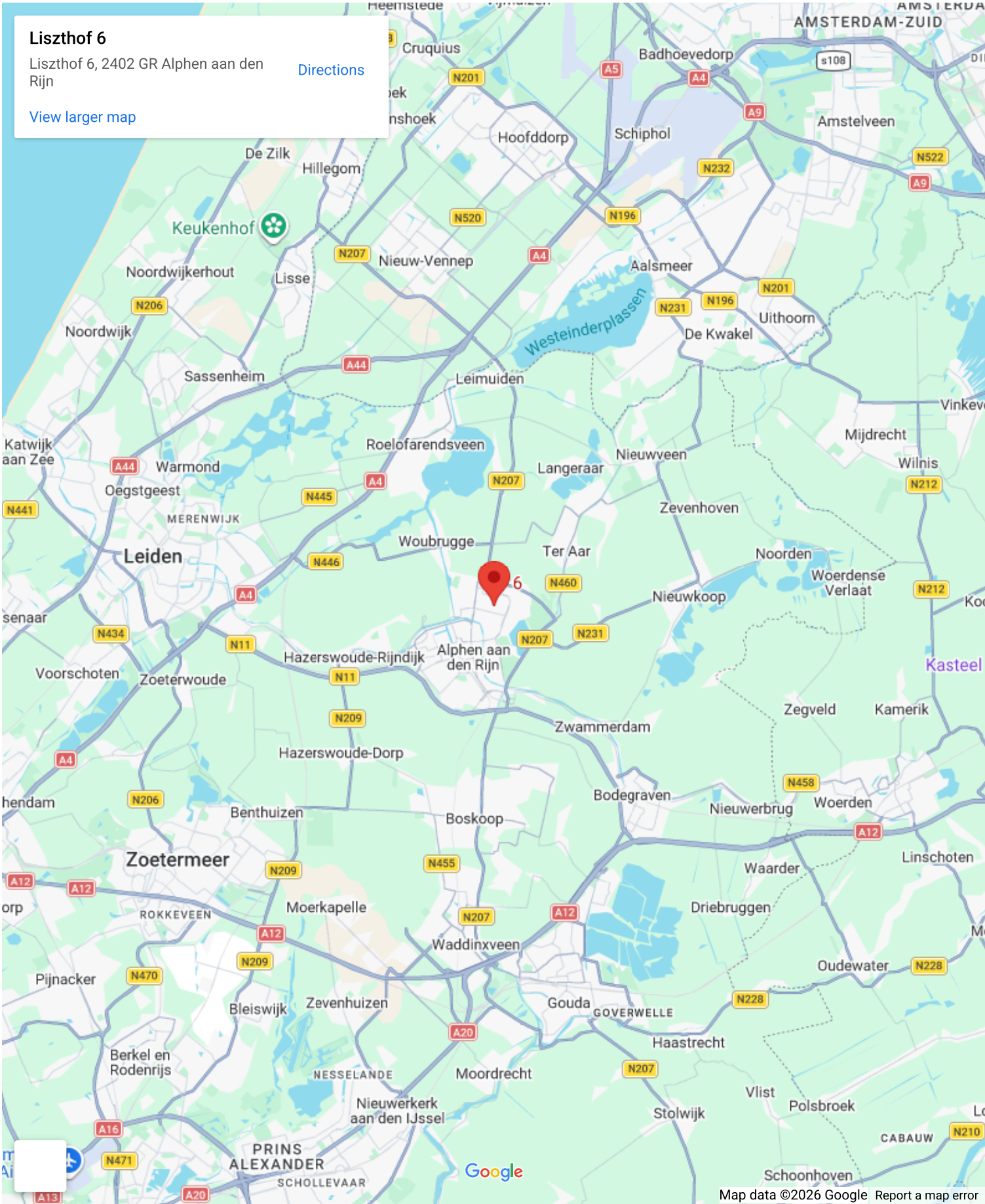
Op de kaart

Liszthof 6

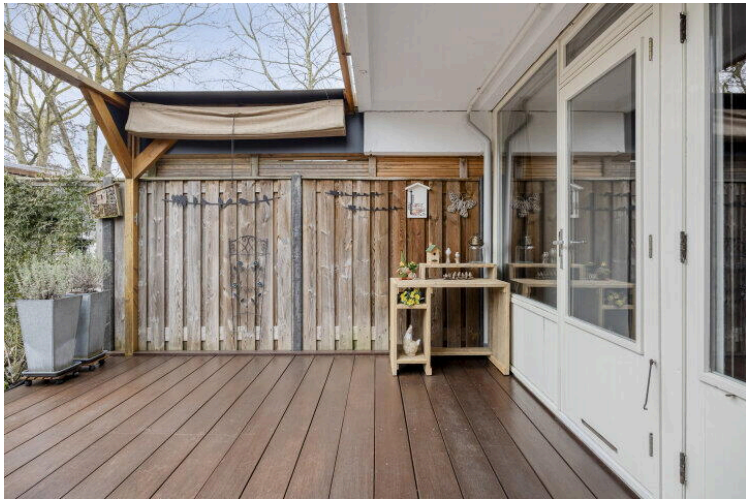
Liszthof 6, 2402 GR Alphen aan den Rijn

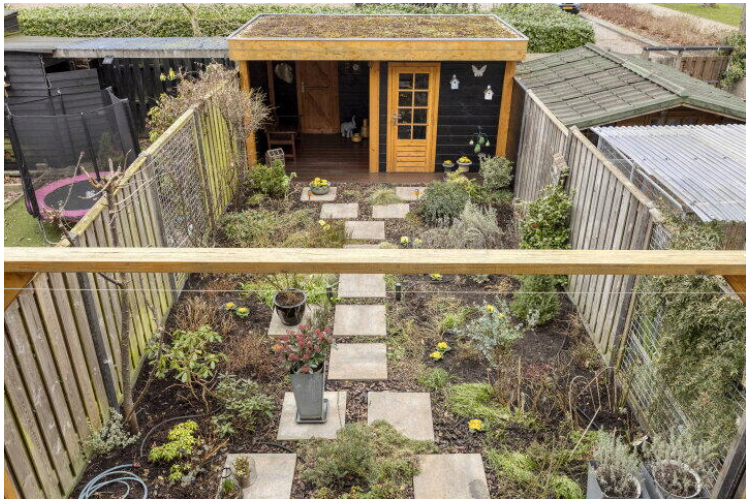
[Directions](#)

[View larger map](#)



Map data ©2026 Google Report a map error





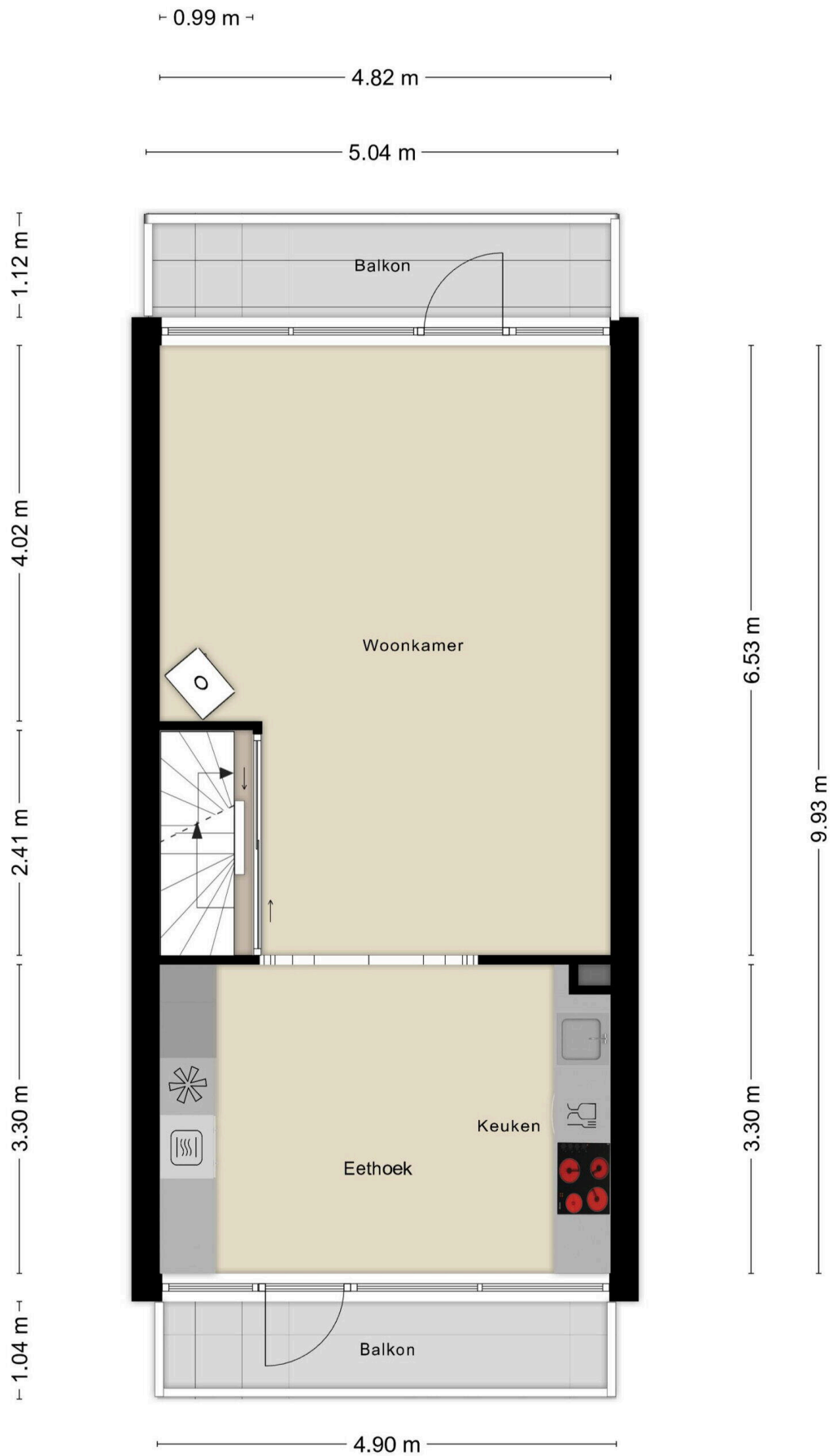








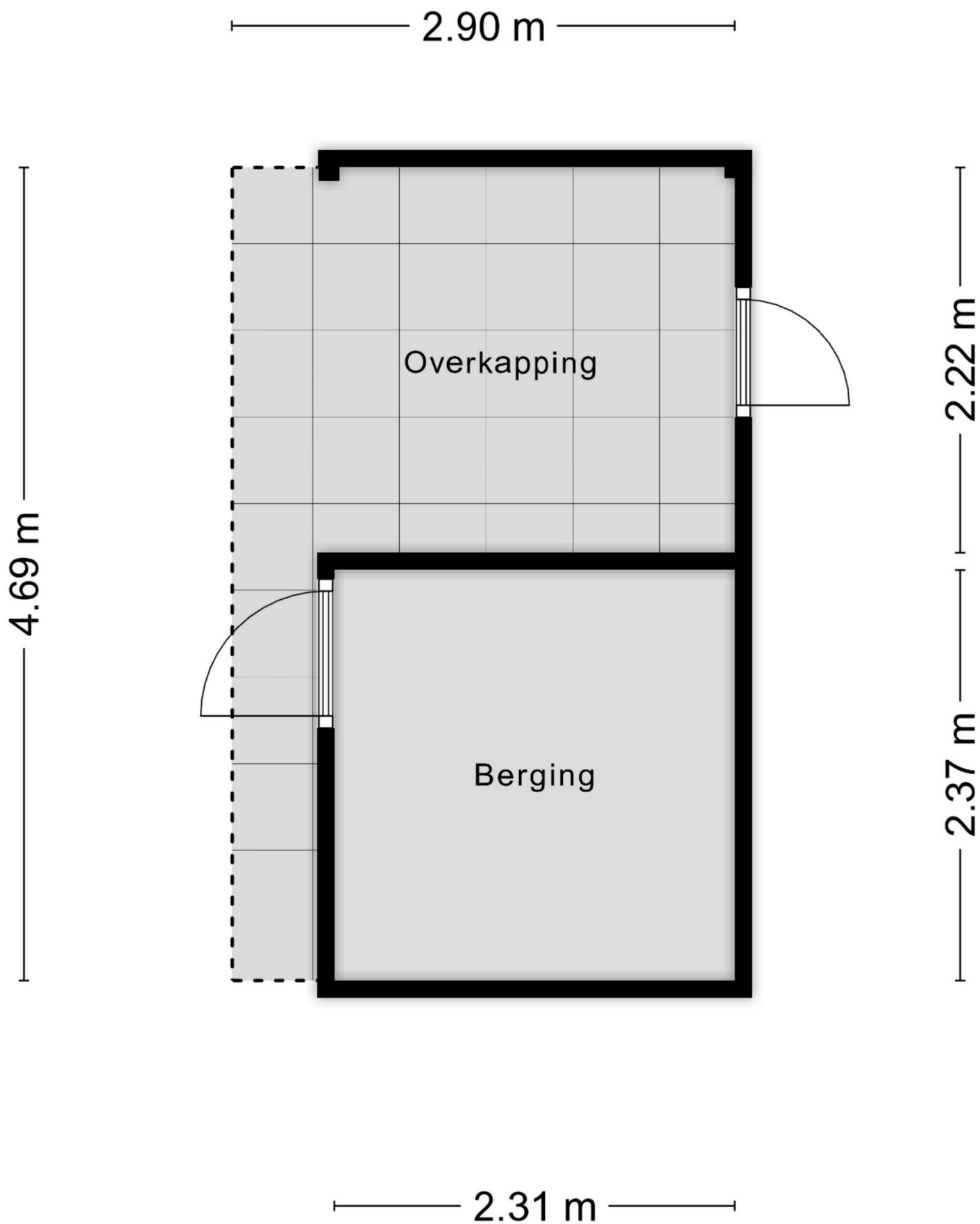
Aan de plattegronden kunnen geen rechten worden ontleend
 © Zibber www.zibber.nl



Aan de plattegronden kunnen geen rechten worden ontleend
© Zibber www.zibber.nl



Aan de plattegronden kunnen geen rechten worden ontleend
© Zibber www.zibber.nl



Aan de plattegronden kunnen geen rechten worden ontleend
© Zibber www.zibber.nl

Liszthof 6

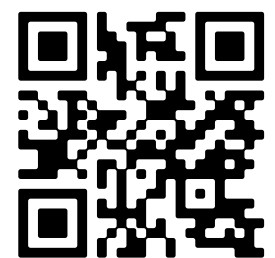
www.liszthof6.nl



Houtman & de Vogel Makelaardij

Euromarkt 3
2408 BA, Alphen aan den Rijn

www.houtmandevogel.nl
0172 - 234 406



Scan Mij!