

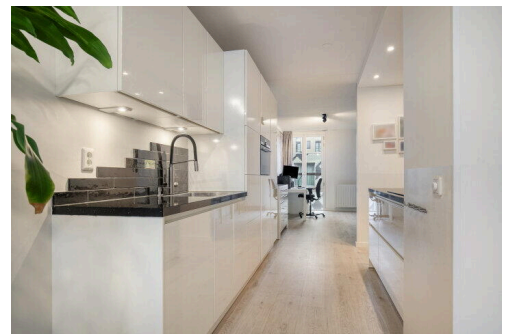
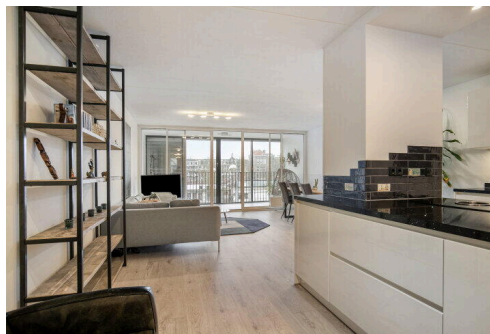
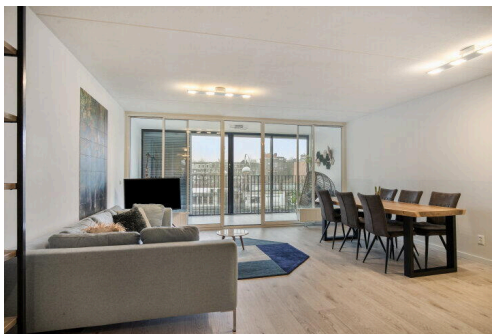
# Amsterdam

Cruquiuskade 173 | Huurprijs € 3.500 /mnd

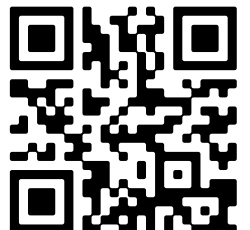


## BESCHIKBAAR

[WWW.CRUQUIUSKADE173.NL](http://WWW.CRUQUIUSKADE173.NL)



**Type object:** Bovenwoning, appartement  
**Woonoppervlakte:** 125 m<sup>2</sup>  
**Inhoud:** 375 m<sup>3</sup>  
**Aantal kamers:** 5 kamers (4 slaapkamers)  
**Website:** [www.cruquiuskade173.nl](http://www.cruquiuskade173.nl)



[www.pma-realestate.nl](http://www.pma-realestate.nl) | +31 (0)235328736

# Omschrijving

**Cruquiuskade 173, 1018 AM Amsterdam**

Cruquiuskade173

Helder en goed ingedeeld appartement op een toplocatie in de populaire Czaar Peterbuurt!

Mooi en licht 5-kamerappartement van ongeveer 125 m<sup>2</sup>, dat deel uitmaakt van een uitstekend onderhouden complex. Vanuit de woonkamer heb je uitzicht op de moderne kade en het water van het Nieuwevaart kanaal. De drie slaapkamers en kantoor (dat gemakkelijk kan worden omgebouwd tot een vierde slaapkamer) kijken uit op het prachtig aangelegde Funenpark, dat is ontworpen door gerenommeerde architecten en meerdere prijzen heeft gewonnen. Dit kindvriendelijke, autovrije park kan dienen als een gedeelde achtertuin, perfect om te ontspannen, spelen, wandelen of te genieten van een picknick.

De lichte, zonnige woonkamer heeft een loggia met schuifdeuren aan twee zijden.

## Omgeving

De locatie is ideaal, gelegen in deze vriendelijke en levendige wijk in het stadscentrum, pal op de grens met Amsterdam Oost. Je kunt gemakkelijk de stad in of uit via de Piet Hein Tunnel of het nabijgelegen Centraal Station en Muiderpoort Station. Fietsend ben je in een paar minuten in het historische stadscentrum of bij Amsterdam Centraal Station.

Alle winkels voor dagelijkse boodschappen liggen op loopafstand. Daarnaast biedt de Czaar Peterstraat een breed scala aan charmante boetieks met unieke producten, evenals gezellige cafés en restaurants zoals Spirit, Café Czaar en Brouwerij 't IJ. Deze levendige buurt heeft de afgelopen jaren een significante renovatie ondergaan en heeft nu onderscheidende winkels, studio's, restaurants en koffieplekken. De Oostelijke Havengebieden - met hoogtepunten zoals het Lloyd Hotel, De Nieuwe KHL, Winkelcentrum Brazilië en Panama - liggen om de hoek. Artis Zoo, Dappermarkt, het Wereldmuseum en het Nationaal Marine Museum zijn ook slechts een korte wandeling of fietsrit weg.

Kortom: deze woning biedt eindeloze mogelijkheden!

## Indeling

Toegang tot de privé-ingang op de tweede verdieping via de lift of trap. De hal geeft toegang tot alle slaapkamers, de badkamer, separaat toilet (met douchefunctie), de zonnige woonkamer met open keuken en ruime interne berging met boiler en warmteterugwinning (WTW) unit. Slaapkamers bevinden zich aan de rustige parkzijde van het appartement. Aan de voorkant vind je de leuke en lichte woonkamer met uitzicht op het water. De open keuken ligt in het midden van het appartement en creëert een gezellige indeling. Het appartement heeft plafondhoge raamkozijnen met dubbele beglazing. Dit maakt het ook een zeer licht huis.

## Toegankelijkheid

De tramlijnen 10 en 26 stoppen om de hoek, en de buslijn 22 stopt direct voor het gebouw. Zowel Amsterdam

Centraal Station als Muiderpoort Station zijn in 10 minuten fietsen te bereiken. De A10 ringweg en de A1 snelweg zijn binnen 5 minuten bereikbaar via afrit s114.

Een privé parkeerplaats in de ondergrondse garage is separaat te huur voor €200 per maand. Elektrische laadstation beschikbaar. Twee privé plekken in de beveiligde fietsenstalling zijn gratis beschikbaar!

#### Details

Huurprijs €3.500,- excl. nutsvoorzieningen en woonbelastingen

Privé parkeerplaats in de ondergrondse garage kan separaat worden gehuurd voor €200 per maand

Direct beschikbaar voor minimaal 12 maanden (model A)

#### Voorzieningen

- Lift
- Frans Balkon
- Rolgordijnen
- Glasvezelaansluiting
- Intercom
- Toilet
- Dubbele beglazing
- Volledig geïsoleerd
- Energielabel A
- berging aanwezig

## Kenmerken

Vraagprijs:	€ 3.500 /mnd
Aanvaarding:	Direct

## Bouw

Object type:	Bovenwoning, appartement
Soort bouw:	Bestaande bouw
Soort dak:	Zadeldak

## Oppervlakte en inhoud

Woonoppervlakte:	125 m²
Inhoud:	375 m³

## Indeling

Aantal kamers:	5 kamers (4 slaapkamers)
Aantal badkamers:	1 badkamer
Badkamervoorzieningen:	Wastafel, wastafelmeubel, inloopdouche
Aantal woonlagen:	2 woonlagen

## Energie

Verwarming:	Warmte terugwininstallatie
Warm water:	Elektrische boiler eigendom

## Buitenruimte

Tuin:	Geen tuin
-------	-----------

## Bergruimte

Schuur berging:	Inpandig
Soort parkeergelegenheid:	Parkeergarage

## Garage

Soort garage:	Inpandig
Capaciteit garage:	1 auto
Voorzieningen garage:	Elektra

## VvE Checklist

Periodieke bijdrage:

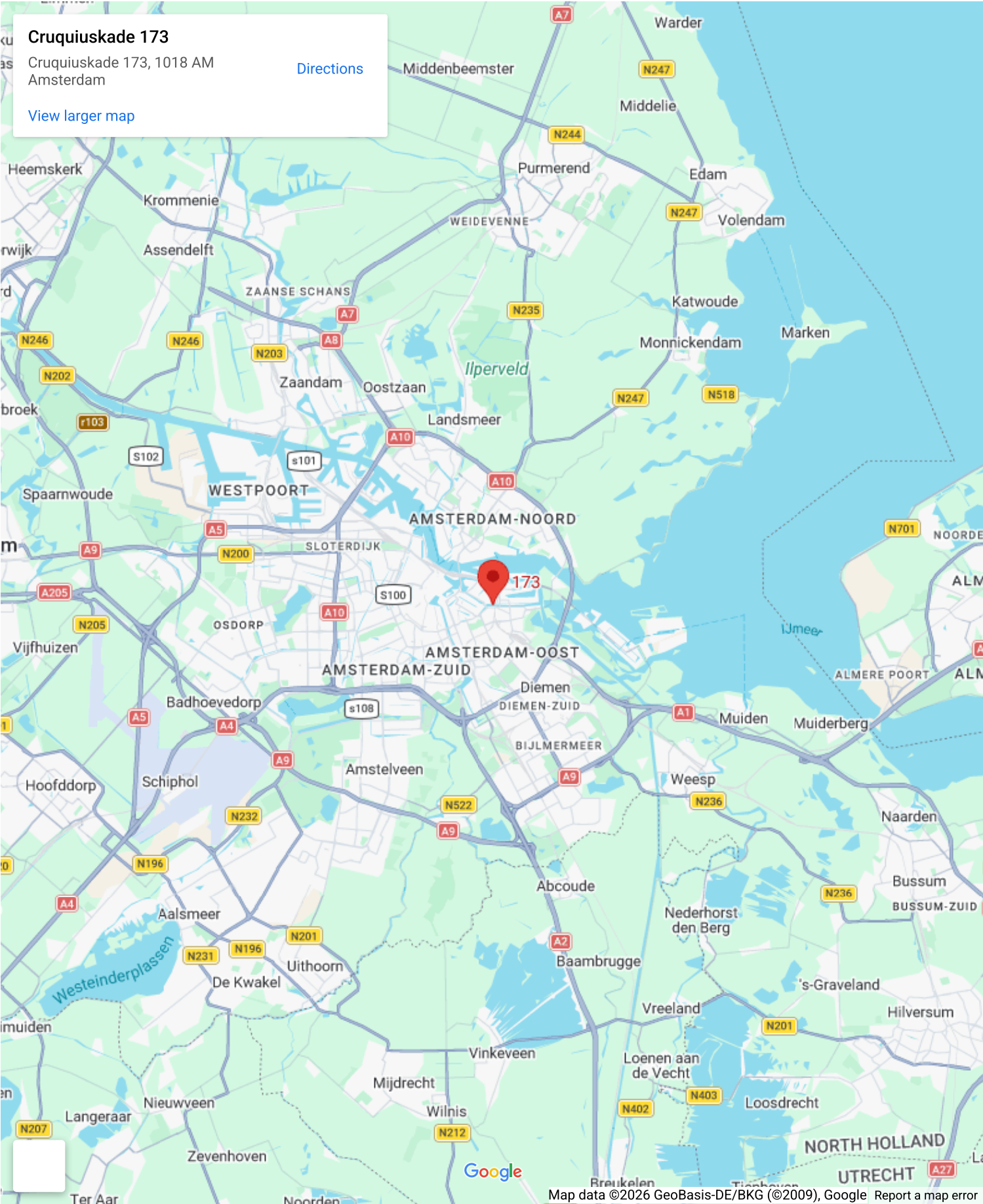
Ja



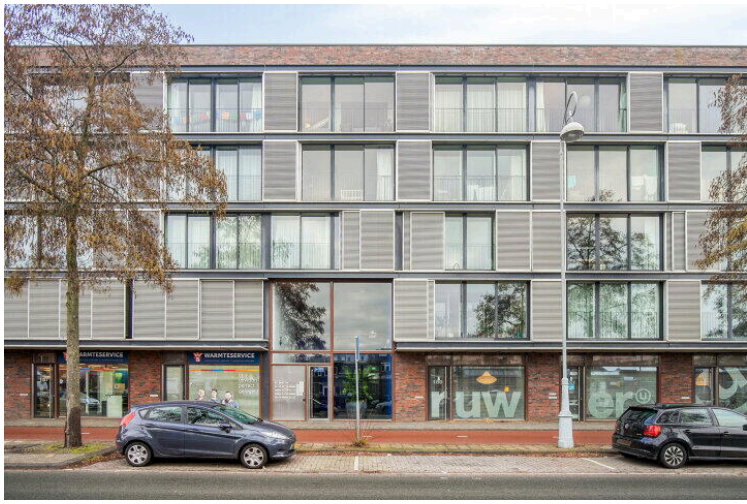
# Op de kaart



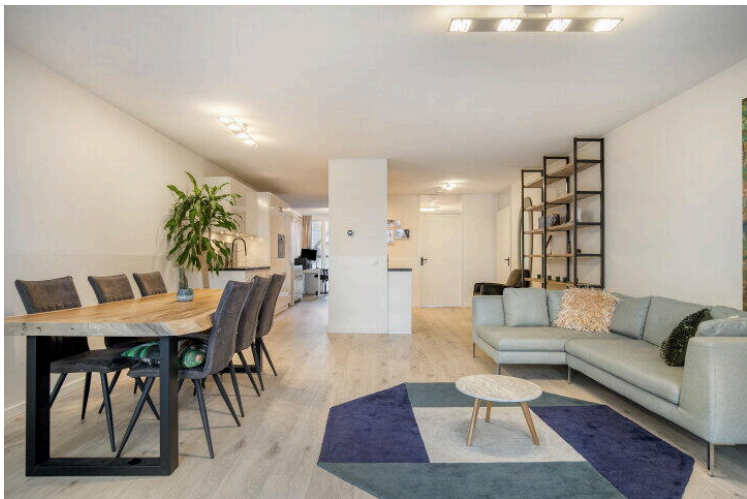
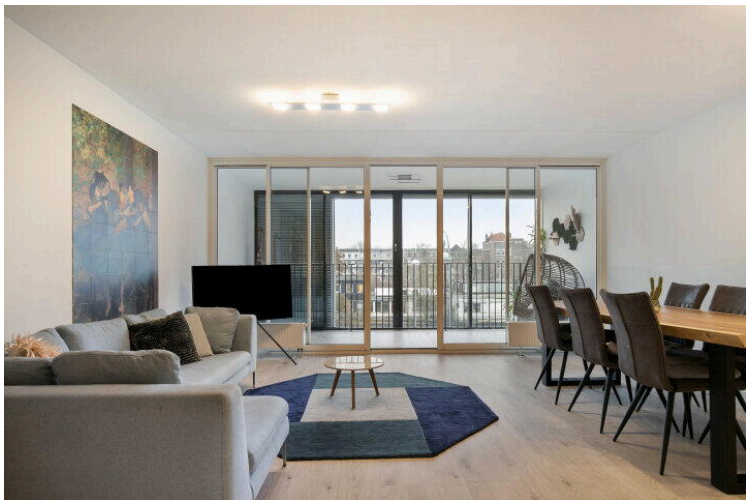
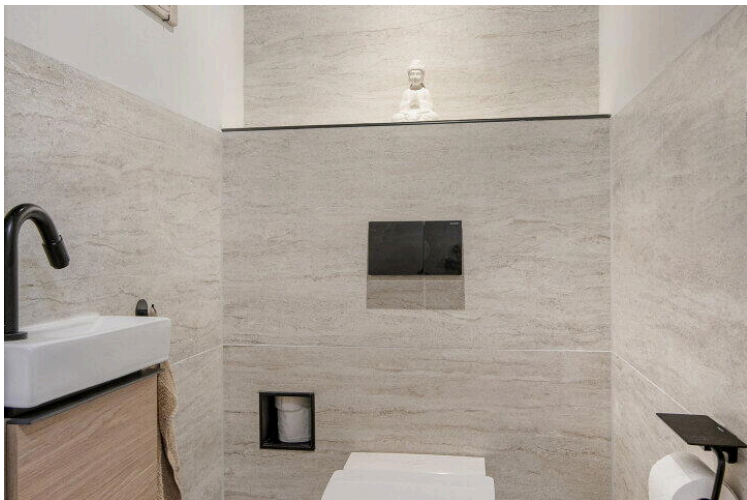
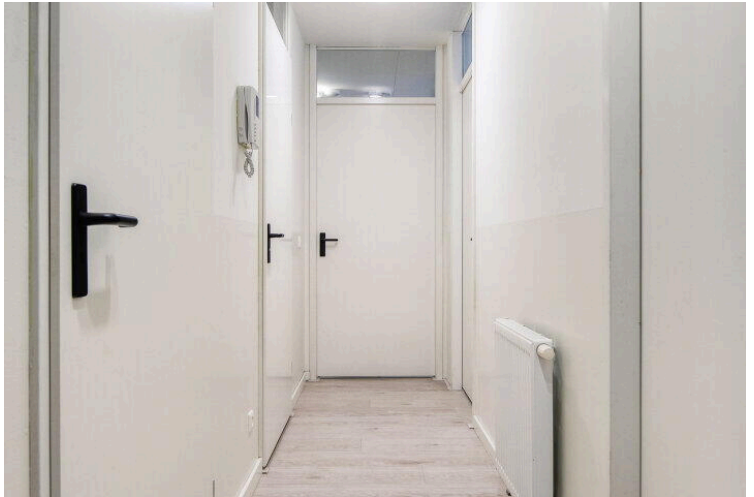
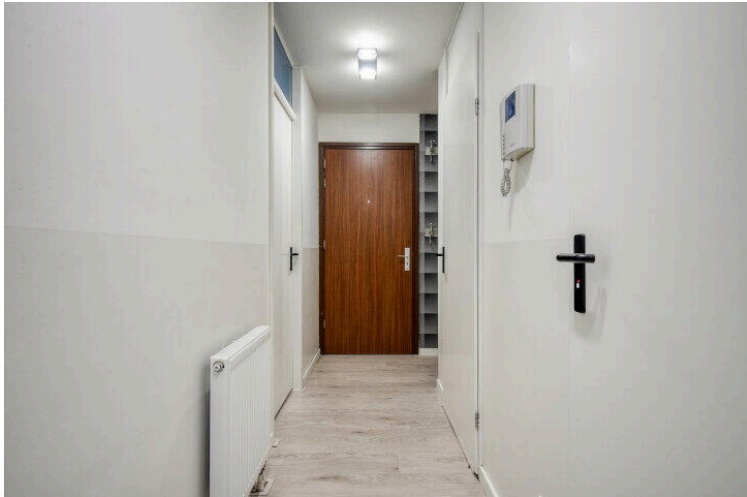
# Op de kaart



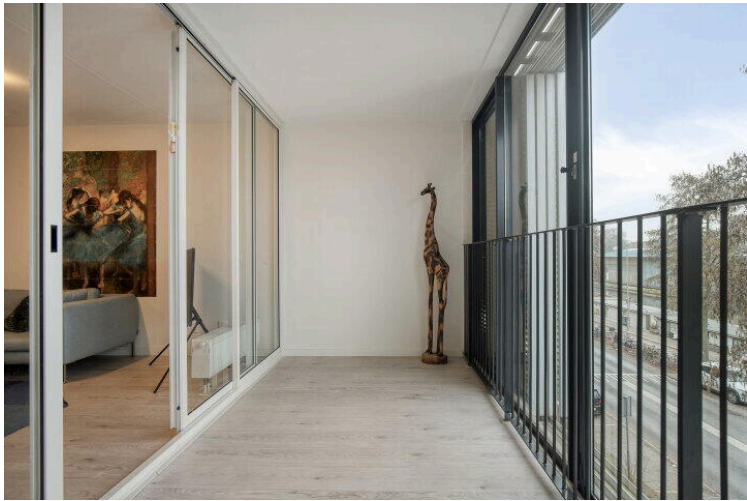




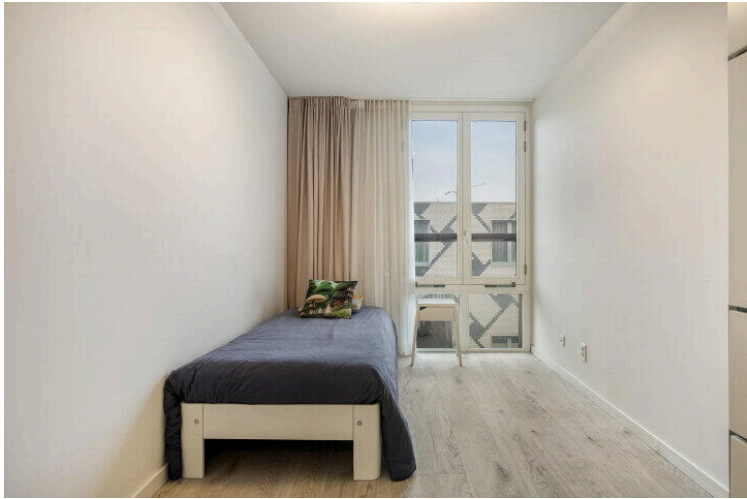
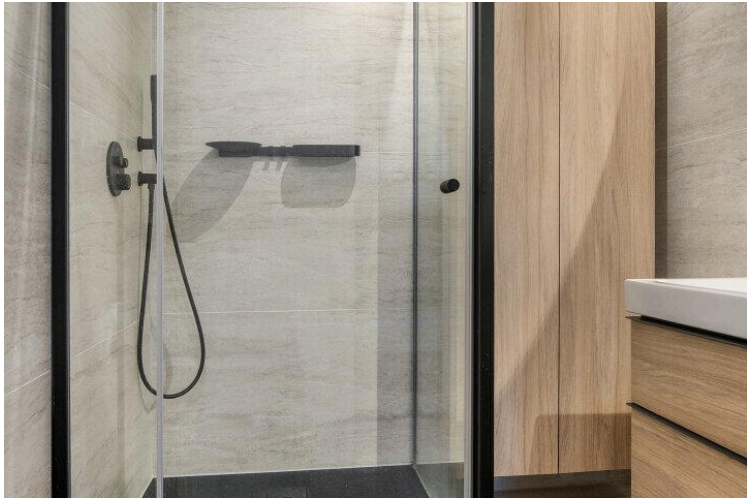




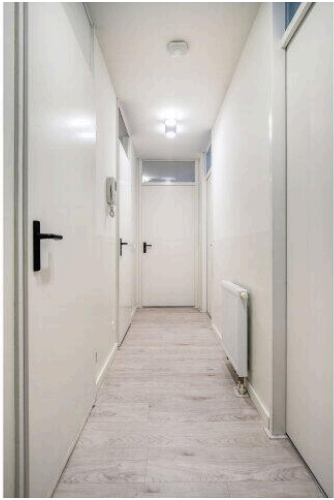






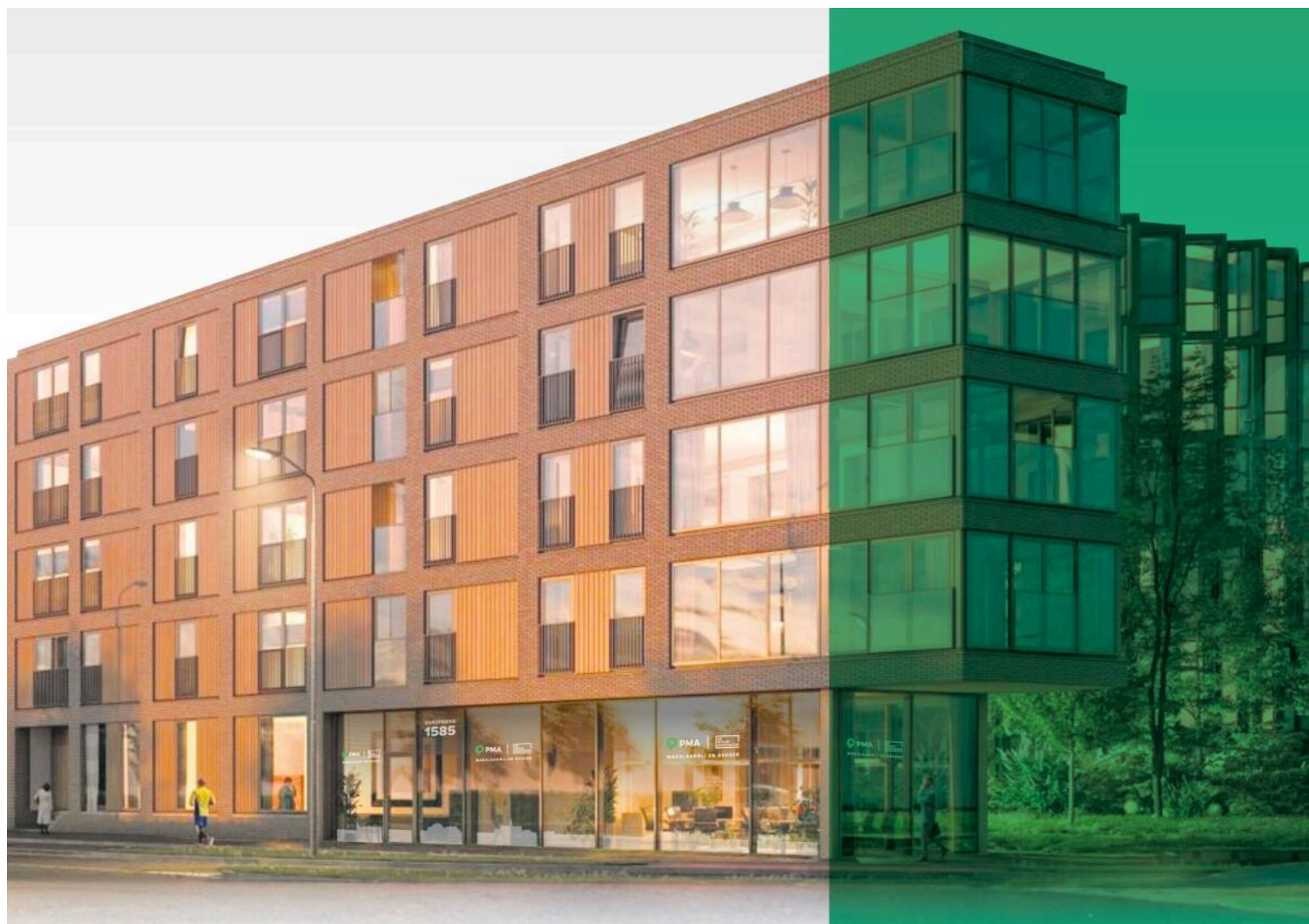






# Cruquiuskade 173

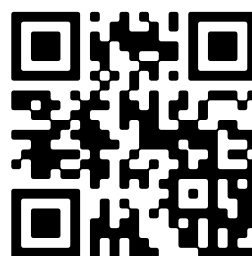
[www.cruquiuskade173.nl](http://www.cruquiuskade173.nl)



## PMA Meerstad

Europaweg 1585  
2035 LA, Haarlem

[www.pma-realestate.nl](http://www.pma-realestate.nl)  
+31 (0)235328736



📱 Scan Mij!