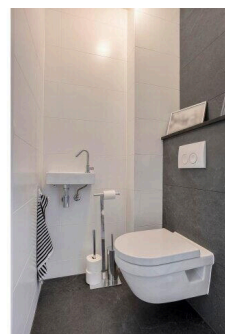
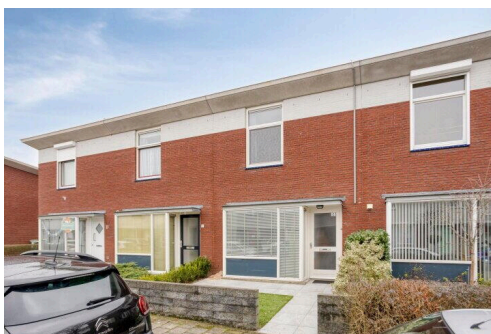


# Maastricht

Gersthegge 6 | Vraagprijs € 385.000 k.k.

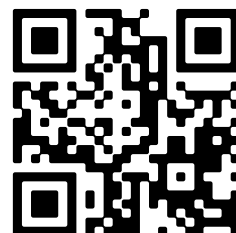
## BESCHIKBAAR

[WWW.GERSTHEGGE6.NL](http://WWW.GERSTHEGGE6.NL)



<b>Type object:</b>	Tussenwoning
<b>Bouwjaar:</b>	1996
<b>Woonoppervlakte:</b>	94 m <sup>2</sup>
<b>Perceeloppervlakte:</b>	120 m <sup>2</sup>
<b>Inhoud:</b>	282 m <sup>3</sup>
<b>Aantal kamers:</b>	4 kamers (3 slaapkamers)
<b>Website:</b>	<a href="http://www.gersthegge6.nl">www.gersthegge6.nl</a>

**HOUSING**  **YOU**  
Versgoed makelaardij



[www.housing4you.eu](http://www.housing4you.eu) | (+31) 6 117 33 989

# Omschrijving

## Gersthegge 6, 6225 JK Maastricht

Te koop in de geliefde wijk Amby aan de Gersthegge 6 een zeer nette eengezinswoning met 3 slaapkamers. Alle voorzieningen voor jong en oud zijn in de nabijheid: kinderopvang, basisonderwijs, het United World College (UWC) en een winkelcentrum.

### Begane grond:

U komt binnen in de entreehal, welke toegang biedt tot de meterkast, het toilet en de woonkamer. De woonkamer is ca. 35m<sup>2</sup> groot en beschikt over veel lichtinval en een airco welke kan koelen en ook verwarmen. Aan de voorzijde van de woning bevindt zich de open keuken welke is voorzien van een inductie kookplaat, afzuigkap, vaatwasser, luxe mengkraan, koelkast met diepvries, combi oven, veel opbergkasten en een aanrecht met spoelbak.

Aan de achterzijde heeft u vanuit de woonkamer middels een openslaande deur toegang tot de tuin. Deze beschikt over een overdekt terras, achteringang en een vrijstaande berging van ca. 6m<sup>2</sup>.

Vanuit de woonkamer heeft u middels de trap toegang tot de eertse etage.

Hier bevinden zich 3 slaapkamers, de badkamer en de wasruimte.

Slaapkamer 1 is ca 13,5m<sup>2</sup>, slaapkamer 2 ca. 7m<sup>2</sup> en slaapkamer 3 ca. 5m<sup>2</sup>.

De nette badkamer van ca. 5m<sup>2</sup> beschikt over een moderne inloopdouche, hangend toilet, wastafel met luxe mengkraan en een wastafel meubel.

In de aparte berging zijn de aansluitingen voor de wasmachine en droger.

### Algemeen:

Bouwjaar: 1996

Woonoppervlakte: circa 94m<sup>2</sup>, inhoud: circa 282m<sup>3</sup>

Energielabel: B de woning beschikt over 8 zonnepanelen

Aanvaarding: in onderling overleg

CV ketel geplaatst in 2012 is eigendom Lees de volledige omschrijving

## Kenmerken

Vraagprijs:	€ 385.000 k.k.
Aanvaarding:	In overleg

## Bouw

Object type:	Eengezinswoning, tussenwoning
Soort bouw:	Bestaande bouw
Bouwjaar:	1996

## Oppervlakte en inhoud

Woonoppervlakte:	94 m²
Perceeloppervlakte:	120 m²
Inhoud:	282 m³

## Indeling

Aantal kamers:	4 kamers (3 slaapkamers)
Aantal badkamers:	1 badkamer en 1 apart toilet
Badkamervoorzieningen:	Inloopdouche, wastafel, en wastafelmeubel
Aantal woonlagen:	2 woonlagen
Voorzieningen:	Schuifpui en zonnepanelen

## Energie

Energielabel:	B
Verwarming:	Cv-ketel
Warm water:	Cv-ketel

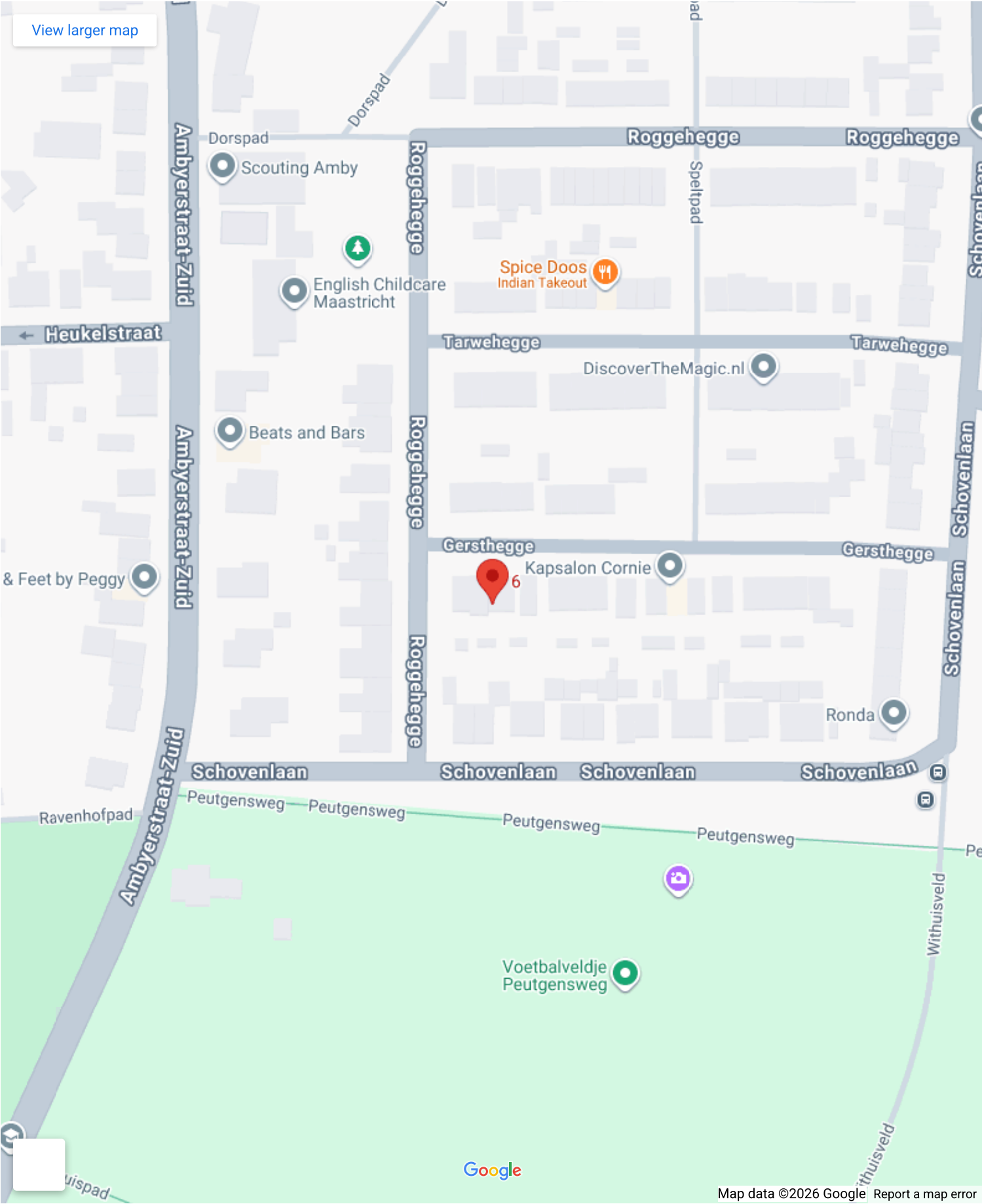
## Buitenruimte

Ligging:	In woonwijk
Tuin:	Achtertuin
Achtertuin:	43 m² (10,00 meter diep en 43,00 meter breed)

## Bergruimte

Schuur berging:	Vrijstaande stenen berging
Soort parkeergelegenheid:	Openbaar parkeren

# Op de kaart

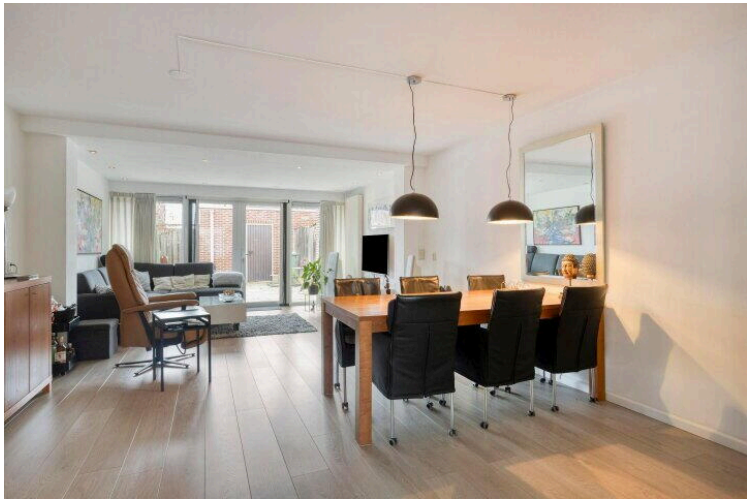
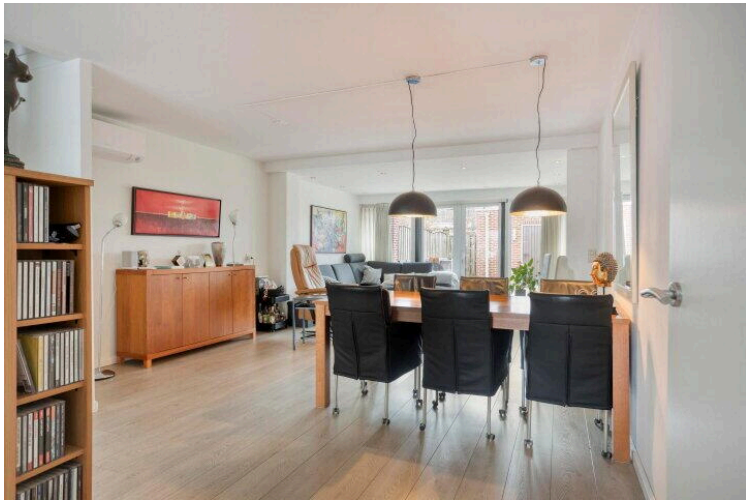
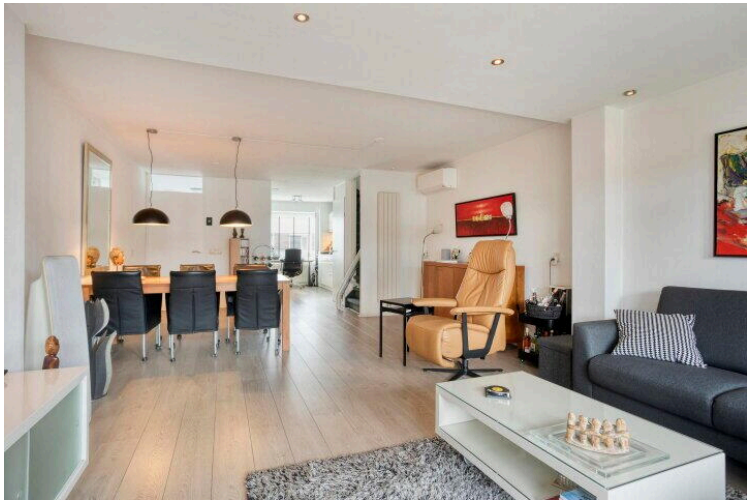
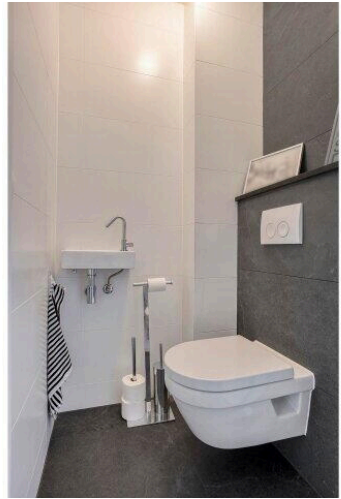




A detailed map of Maastricht and the surrounding region, including parts of the Netherlands and Belgium. The map shows the city of Maastricht with its district boundaries and major roads. A red pin marks a location in the center of the city, labeled '6'. The map includes labels for various towns and cities such as Genk, Lanaken, Bunde, Meerssen, Valkenburg, and Sittard. It also shows the Meuse river and the Maastricht Airport. The map is overlaid with a grid of latitude and longitude lines. In the top left corner, there is a white box with the text 'Gersthegge 6' and 'Gersthegge 6, 6225 JK Maastricht'. Below this text are two links: 'Directions' and 'View larger map'. The map is credited to Google in the bottom right corner.

Map data ©2026 GeoBasis-DE/BKG (©2009), Google [Report a map error](#)







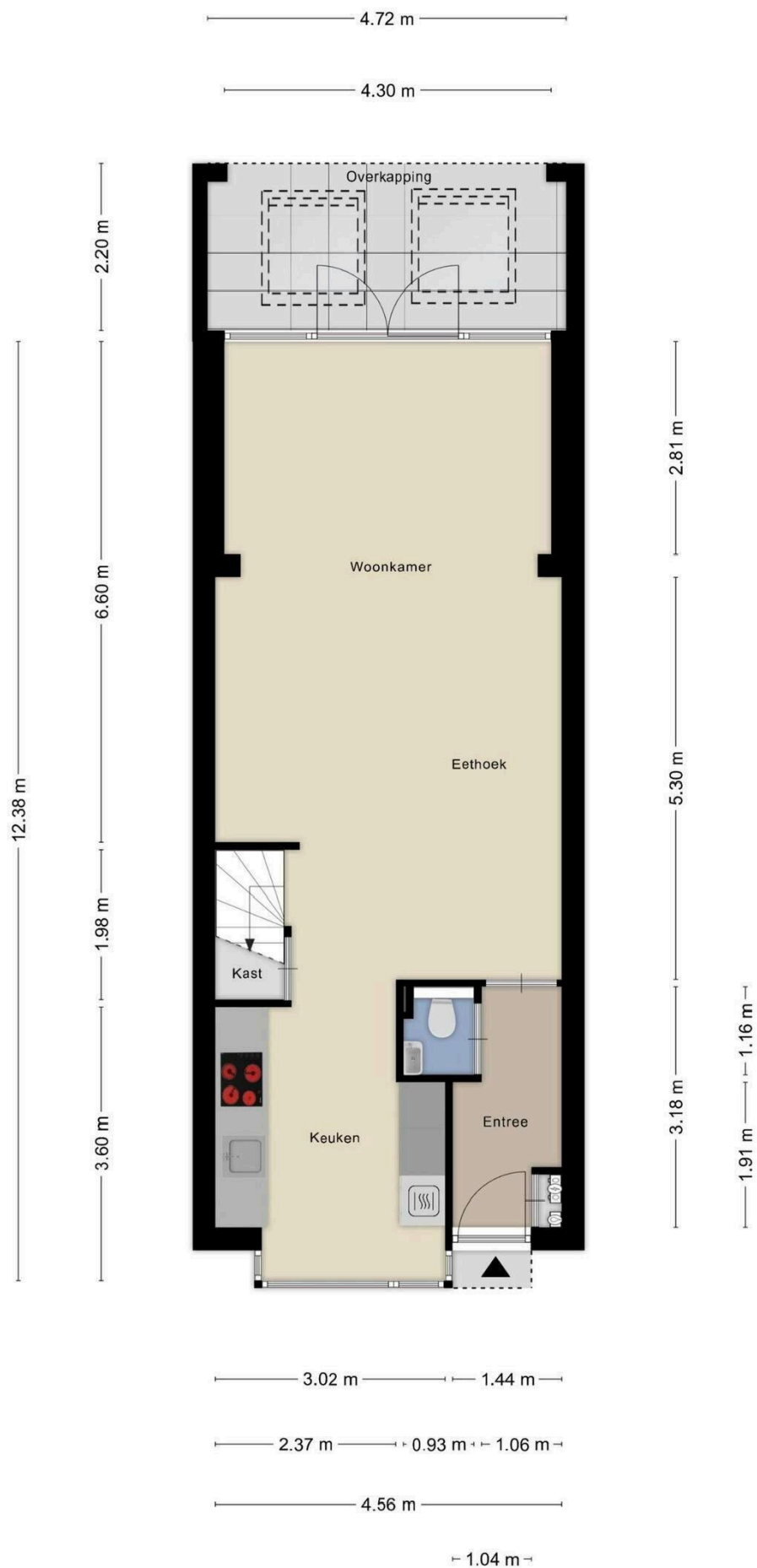










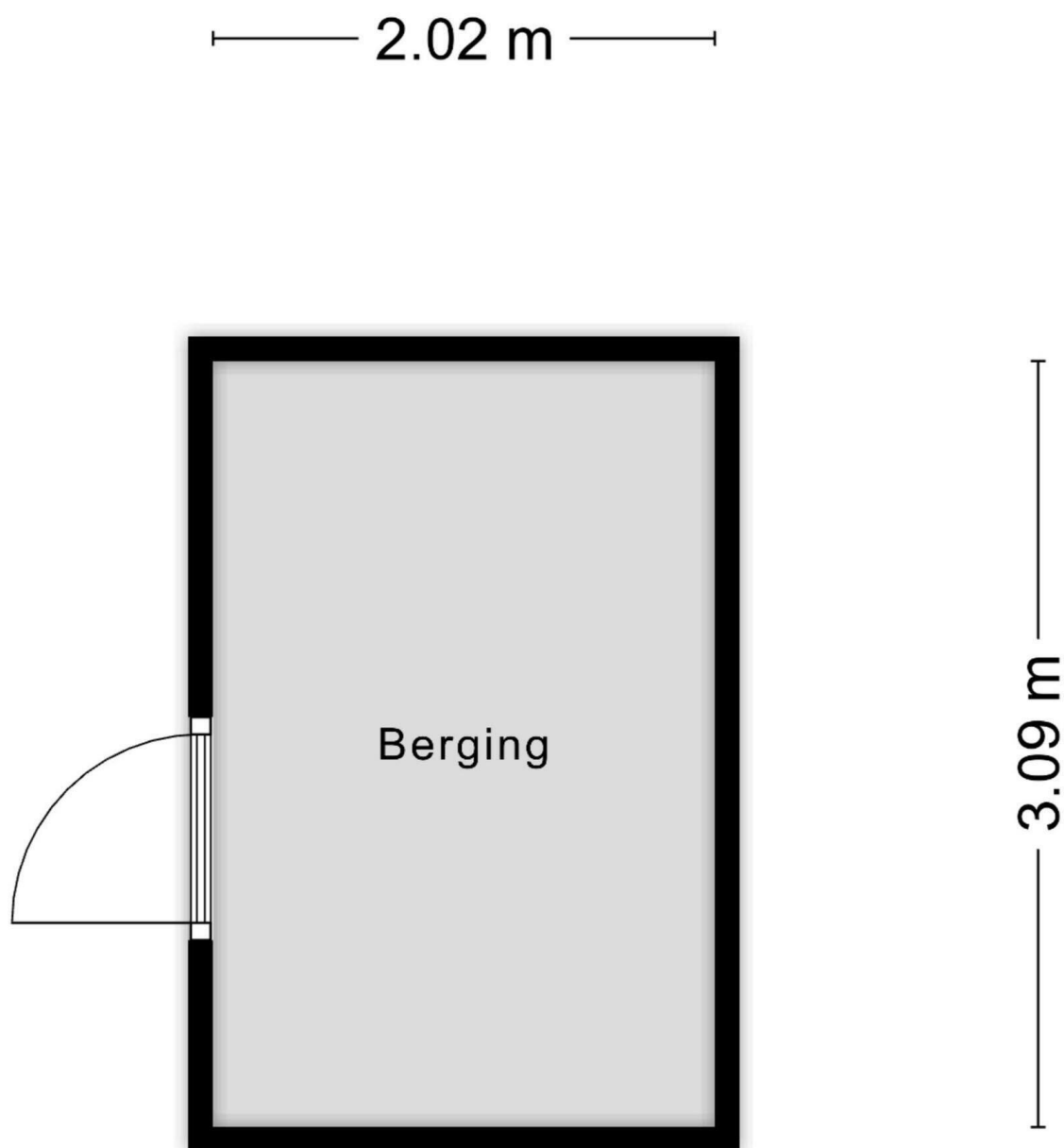


Aan de plattegronden kunnen geen rechten worden ontleend  
 © Zibber [www.zibber.nl](http://www.zibber.nl)





Aan de plattegronden kunnen geen rechten worden ontleend  
© Zibber [www.zibber.nl](http://www.zibber.nl)



Aan de plattegronden kunnen geen rechten worden ontleend  
© Zibber [www.zibber.nl](http://www.zibber.nl)



**Gersthegge 6**

[www.gersthegge6.nl](http://www.gersthegge6.nl)

