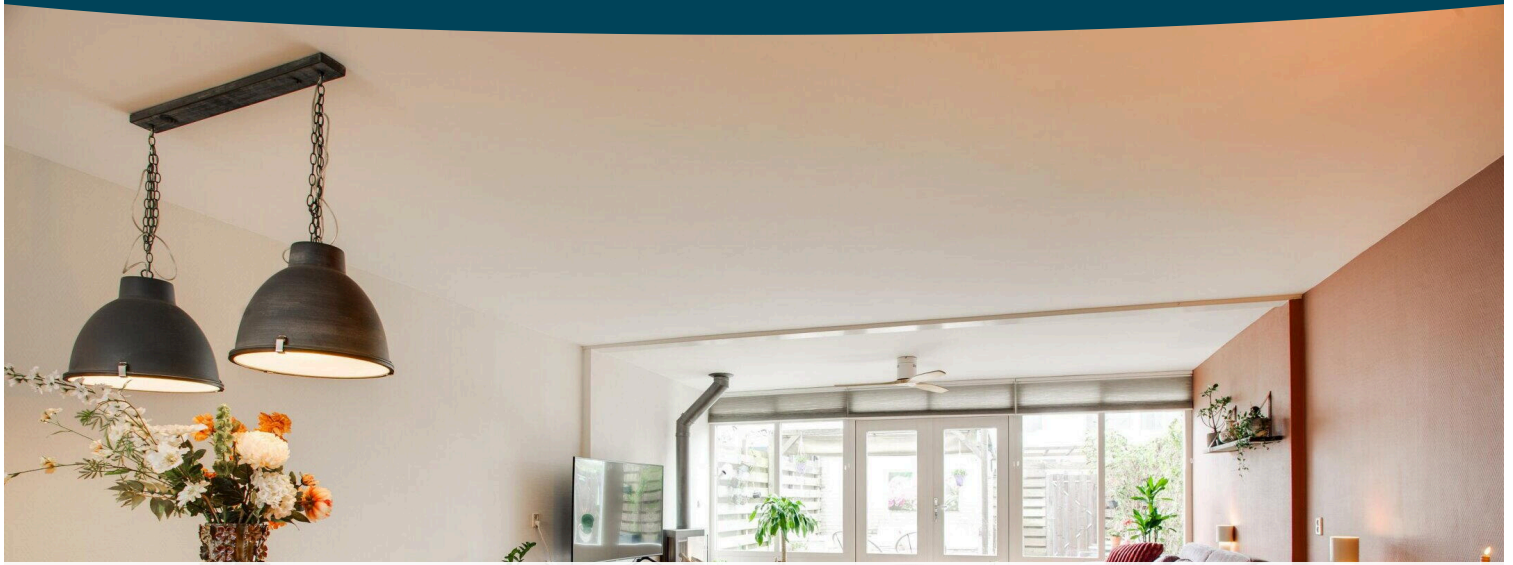


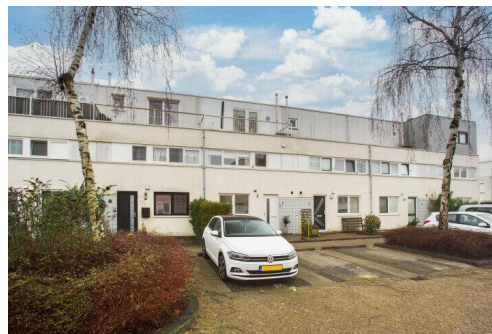
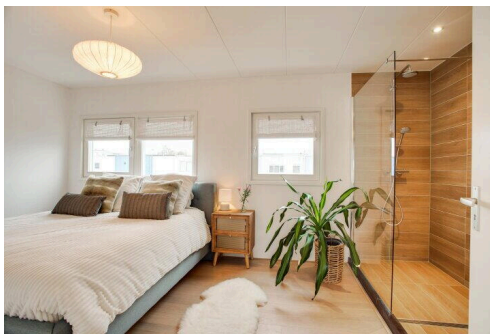
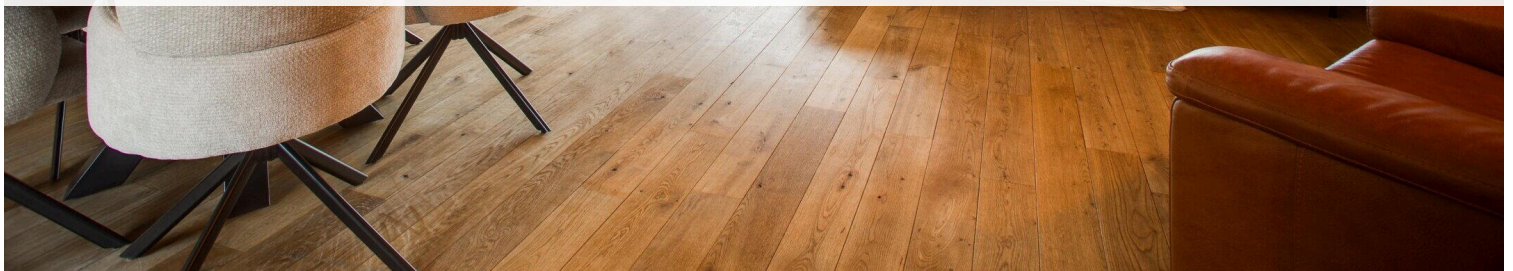
Zoetermeer

Lichtgroen 7 | Vraagprijs € 495.000 k.k.



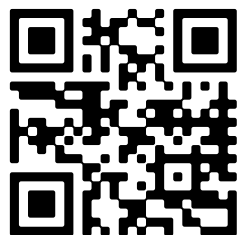
BESCHIKBAAR

WWW.LICHTGROEN7.NL



Type object:	Tussenwoning
Bouwjaar:	1989
Woonoppervlakte:	132 m ²
Perceeloppervlakte:	122 m ²
Inhoud:	438 m ³
Aantal kamers:	5 kamers (4 slaapkamers)
Website:	www.lichtgroen7.nl


KLEURRIJK
MAKELAARS.NL



www.kleurrijkmakelaars.nl | 079 - 203 3059

Omschrijving

Lichtgroen 7, 2718 HA Zoetermeer

Gelegen in de wijk Rokkeveen bevindt zich deze zeer net onderhouden eengezinswoning met een prettige indeling en veel leefruimte. De woning beschikt over vijf kamers, waaronder vier slaapkamers, en biedt met twee badkamers extra comfort in het dagelijks gebruik. Daarnaast beschikt de woning over een nette achtertuin op het zuidwesten, waardoor u kunt genieten van een gunstige zonligging. In combinatie met het energielabel A vormt dit een complete en verzorgde woning met een fijne woonbasis.

De woning is gunstig gelegen ten opzichte van diverse voorzieningen. Winkelcentrum De Vlieger bevindt zich op korte afstand voor de dagelijkse boodschappen. Daarnaast zijn meerdere uitvalswegen eenvoudig bereikbaar, wat zorgt voor een goede verbinding met de rest van Zoetermeer en omliggende steden. De wijk Rokkeveen staat bekend om haar ruime opzet en prettige woonomgeving, met voorzieningen en groen binnen handbereik.

Voor meer informatie kijk op www.lichtgroen7.nl

Indeling

Begane grond:

Via de entree komt u binnen in de hal, waar zich het toilet, de meterkast, de cv-opstelling en de trapopgang naar de verdiepingen bevinden. Vanuit de hal is de woonkamer bereikbaar.

De woonkamer is ruim opgezet en beschikt over veel lichtinval dankzij de grote raampartijen aan de achterzijde. De ruimte biedt voldoende plaats voor zowel een comfortabele zithoek als een royale eethoek. Daarnaast is de woonkamer voorzien van een gasopenhaard, wat zorgt voor extra sfeer en een aangenaam woongevoel.

Aan de voorzijde van de woning bevindt zich de keuken, die praktisch is ingericht en voorzien van diverse inbouwapparatuur, waaronder een koel-vriescombinatie, twee combi-ovens, een Quooker, vaatwasser en een inductiekookplaat. In 2024 zijn de keukenkasten gewraapt, wat de keuken een frisse en verzorgde uitstraling geeft. Daarnaast is in de loop van de jaren verschillende inbouwapparatuur vervangen.

Vanuit de woonkamer is de achtertuin bereikbaar. De tuin is gelegen op het zuidwesten en beschikt over een achterom, een vrijstaande stenen berging en een overkapping, waardoor u hier op verschillende momenten van de dag comfortabel buiten kunt zitten.

1e etage:

Op de eerste verdieping bevinden zich drie ruime en goed onderhouden slaapkamers. De kamers zijn prettig van formaat en bieden voldoende mogelijkheden om ze naar wens in te richten, bijvoorbeeld als slaap-, werk- of kinderkamer.

De badkamer is modern uitgevoerd en beschikt over een inloopdouche en een wastafel, daarnaast is er op deze verdieping nog een separaat toilet aanwezig.

2e etage:

De tweede verdieping is ruim en veelzijdig ingedeeld. De royale overloop biedt voldoende ruimte om te gebruiken als werk- of hobbyplek en geeft toegang tot het balkon, wat zorgt voor een prettige buitenruimte op

deze etage. Daarnaast is er een aparte ruimte met aansluitingen voor de wasmachine en droger.

De slaapkamer is zeer netjes onderhouden en staat in open verbinding met de modern uitgevoerde badkamer, die is voorzien van een inloopdouche en een wastafel.

Bijzonderheden:

- Bouwjaar: 1989;
- Energielabel: A;
- Woonoppervlakte: 132 m²;
- Perceeloppervlakte: 122 m²;
- 10 zonnepanelen (2018) á 330 Wp;
- Dak platte delen volledig vervangen in 2017;
- Houten vloeren toegepast in de woning;
- Woning is uitgebouwd in 2016;
- Elektrische rolluiken aan de achterzijde op de 2e etage (2021);
- Kindvriendelijke woonomgeving en erg gunstige ligging nabij uitvalswegen, openbaar vervoer, winkelcentrum en recreatiegebieden;
- Oplevering in overleg.

Interesse in deze woning? Bel ons direct voor een afspraak of schakel uw eigen NVM-aankoopmakelaar in.

Uw NVM-aankoopmakelaar komt op voor uw belang en bespaart u veel tijd, geld en zorgen.

Adressen van collega NVM-aankoopmakelaars in Zoetermeer vindt u op [Funda.nl](https://www.funda.nl).

Deze informatie is door ons met de nodige zorgvuldigheid samengesteld. Onzerzijds wordt echter geen enkele aansprakelijkheid aanvaard voor enige onvolledigheid, onjuistheid of anderszins, dan wel de gevolgen daarvan. Alle opgegeven maten en oppervlakten zijn indicatief.

Koopovereenkomst pas rechtsgeldig na ondertekening:

Een mondelinge overeenstemming tussen de particuliere verkoper en de particuliere koper is niet rechtsgeldig. Met andere woorden: er is geen koop. Er is pas sprake van een rechtsgeldige koop als de particuliere verkoper en de particuliere koper de koopovereenkomst hebben ondertekend. Dit vloeit voort uit artikel 7:2 Burgerlijk Wetboek. Een bevestiging van de mondelinge overeenstemming per e-mail of een toegestuurd concept van de koopovereenkomst wordt overigens niet gezien als een 'ondertekende koopovereenkomst'.

Kenmerken

Vraagprijs:	€ 495.000 k.k.
Aanvaarding:	In overleg (medio juni 2026)

Bouw

Object type:	Eengezinswoning, tussenwoning
Soort bouw:	Bestaande bouw
Bouwjaar:	1989
Soort dak:	Plat dak

Oppervlakte en inhoud

Woonoppervlakte:	132 m²
Perceeloppervlakte:	122 m²
Inhoud:	438 m³
Externe bergruimte:	6 m²
Gebouwgebonden buitenruimte:	7 m²

Indeling

Aantal kamers:	5 kamers (4 slaapkamers)
Aantal badkamers:	2 badkamers
Badkamervoorzieningen:	Wastafel, wastafelmeubel, inloopdouche wastafel, inloopdouche
Aantal woonlagen:	3 woonlagen
Voorzieningen:	Mechanische ventilatie, glasvezel kabel, zonnepanelen

Energie

Energielabel:	A
Isolatie:	Dakisolatie, muurisolatie, vloerisolatie, volledig geïsoleerd, hr glas
Verwarming:	Cv-ketel
Warm water:	Cv-ketel
Cv ketel:	Bosch gas gestookt uit 2012 (eigendom)

Buitenruimte

Ligging:	Aan rustige weg, in woonwijk, beschutte ligging
----------	---

Balkon dakterras:	Balkon
Tuin:	Achtertuintuin, voortuintuin
Achtertuintuin:	41 m² (7.7 meter diep en 5.3 meter breed)
Ligging tuin:	Gelegen op het zuidwesten en bereikbaar via achterom

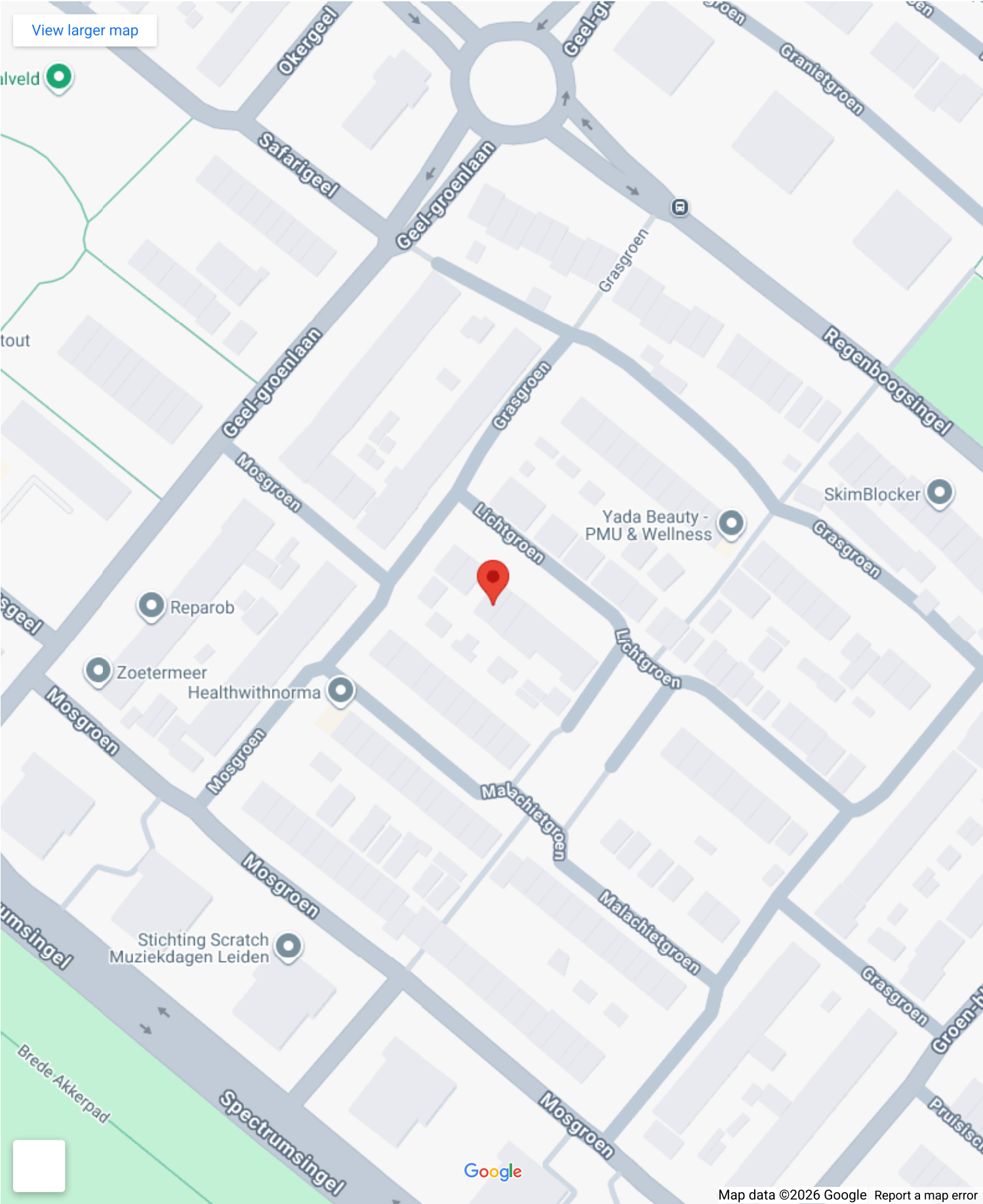
Bergruimte

Schuur berging:	Vrijstaand steen
Voorzieningen schuur:	Voorzien van elektra
Soort parkeergelegenheid:	Openbaar parkeren

Garage

Soort garage:	Geen garage
---------------	-------------

Op de kaart



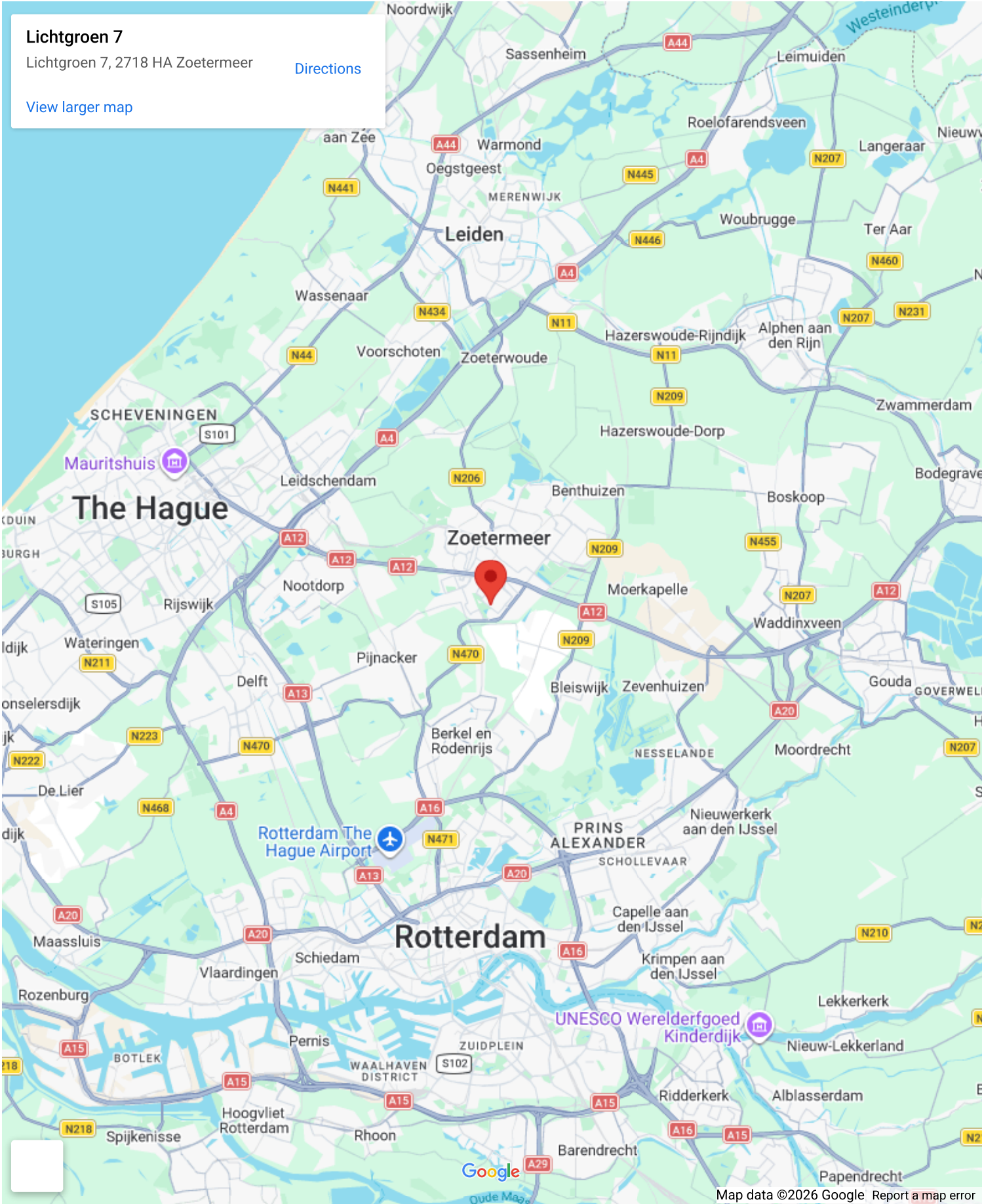
Op de kaart

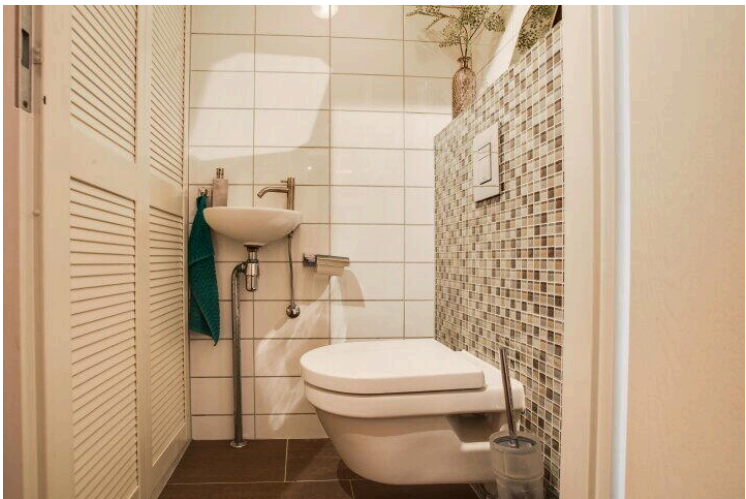
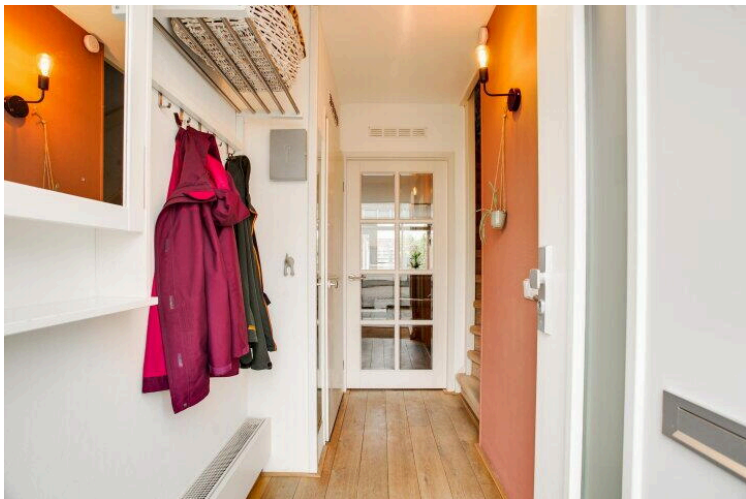
Lichtgroen 7

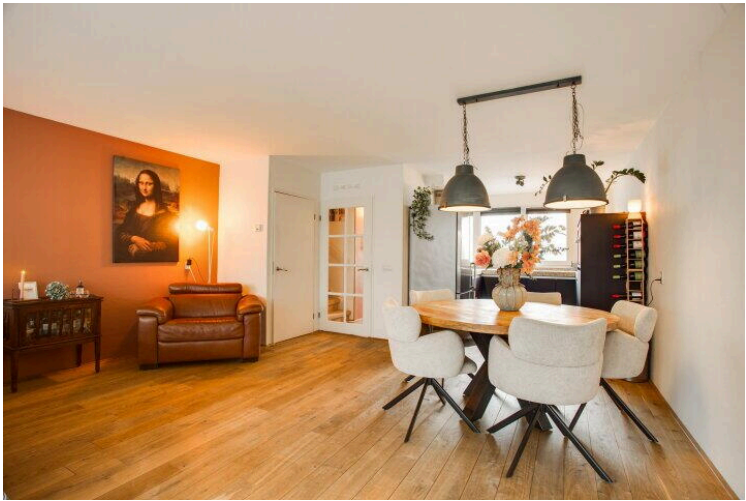
Lichtgroen 7, 2718 HA Zoetermeer

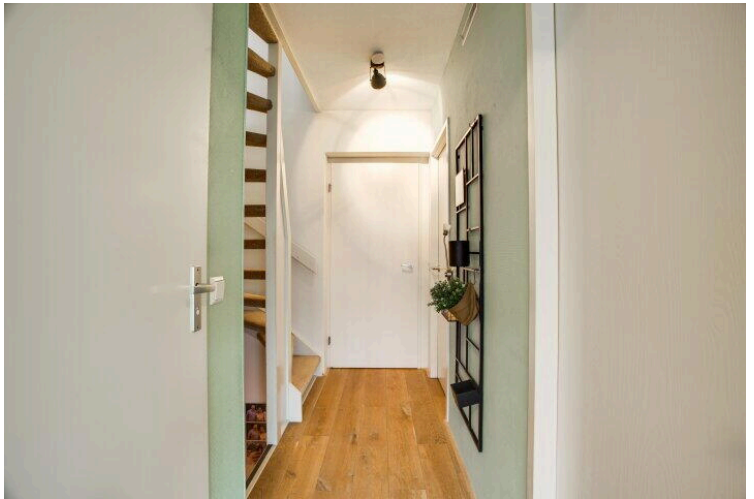
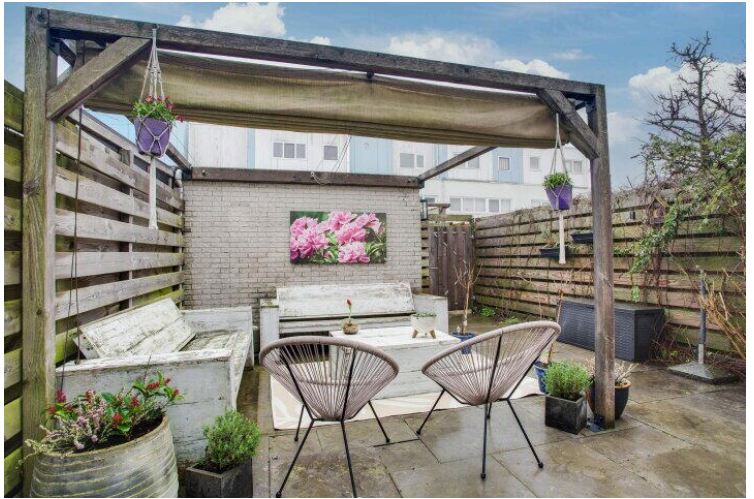
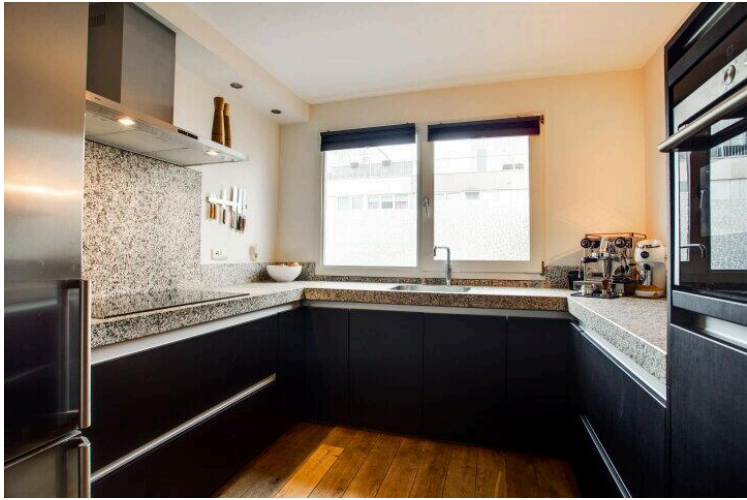
[Directions](#)

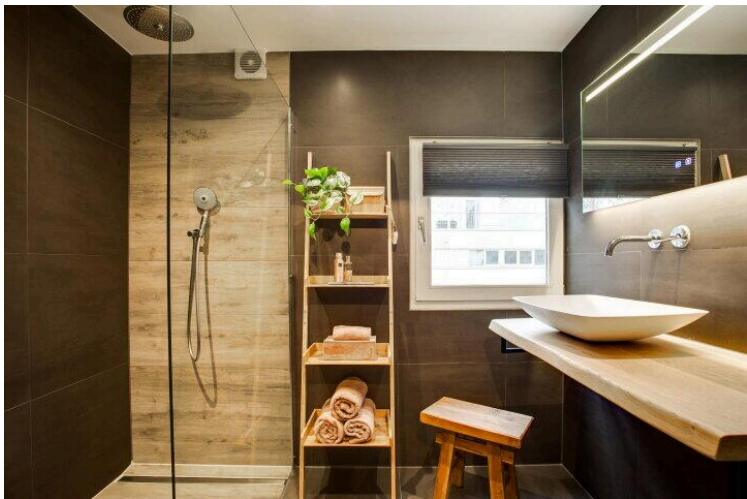
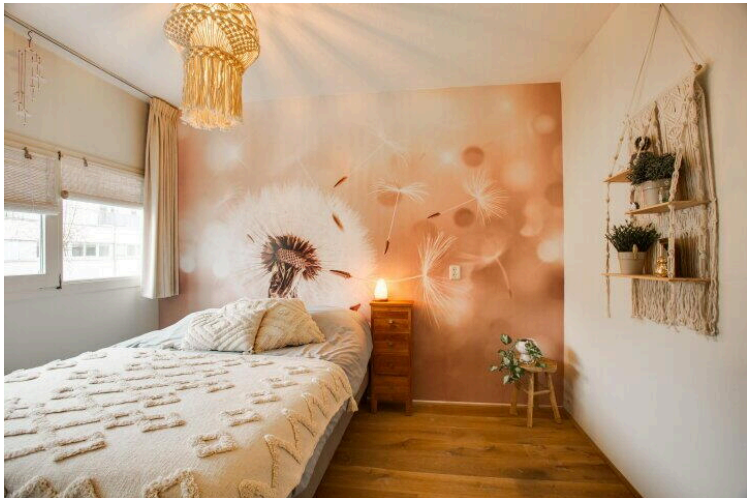
[View larger map](#)

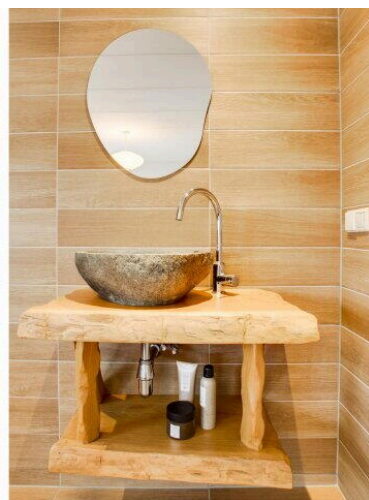
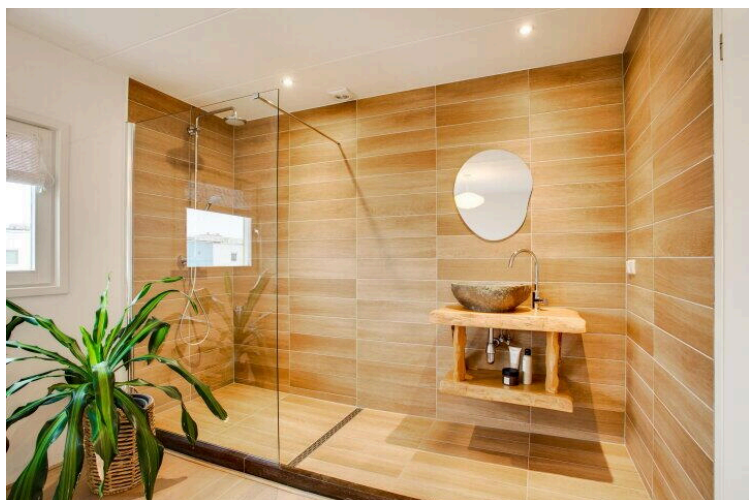
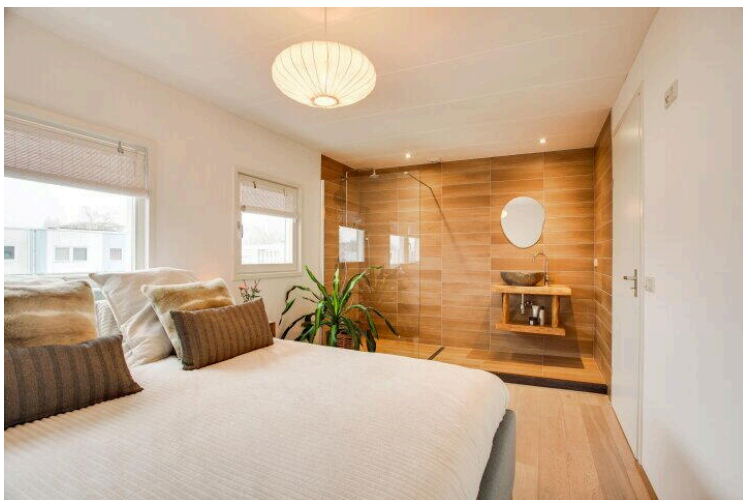
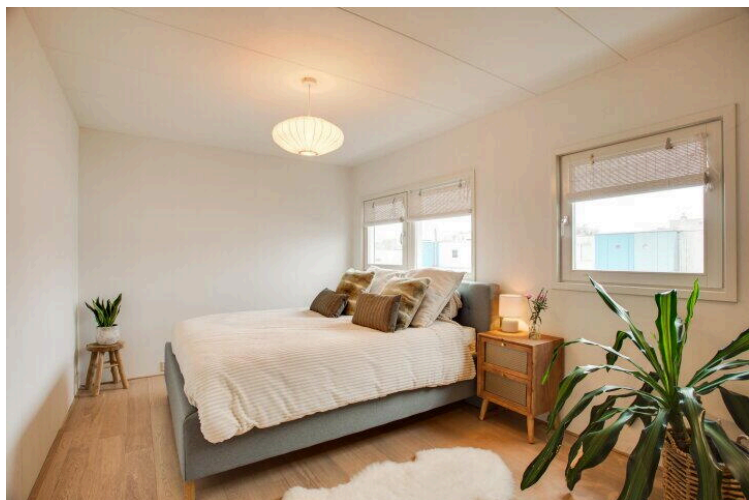
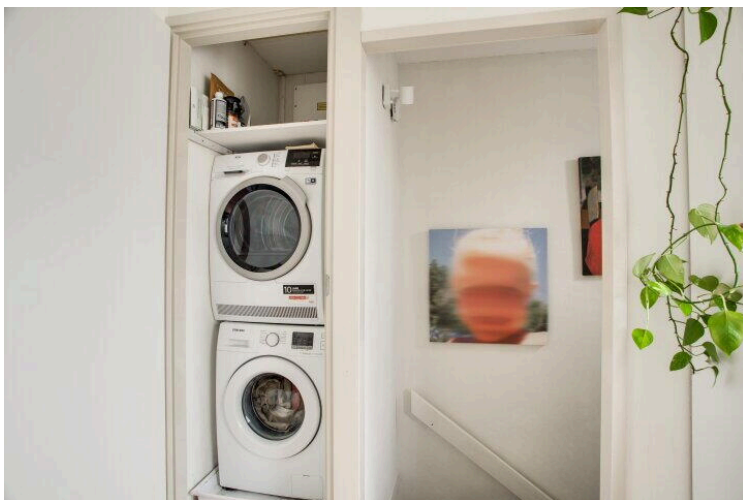
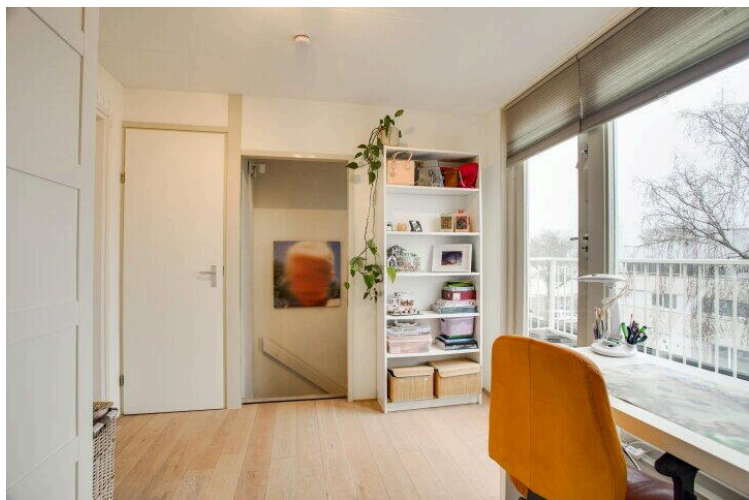
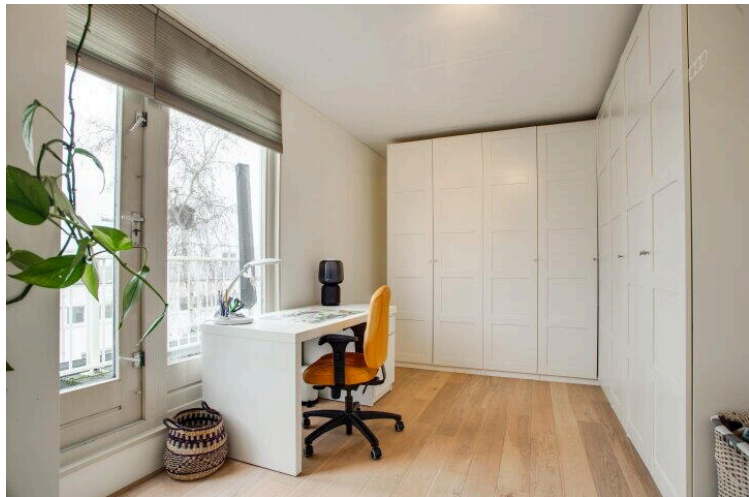






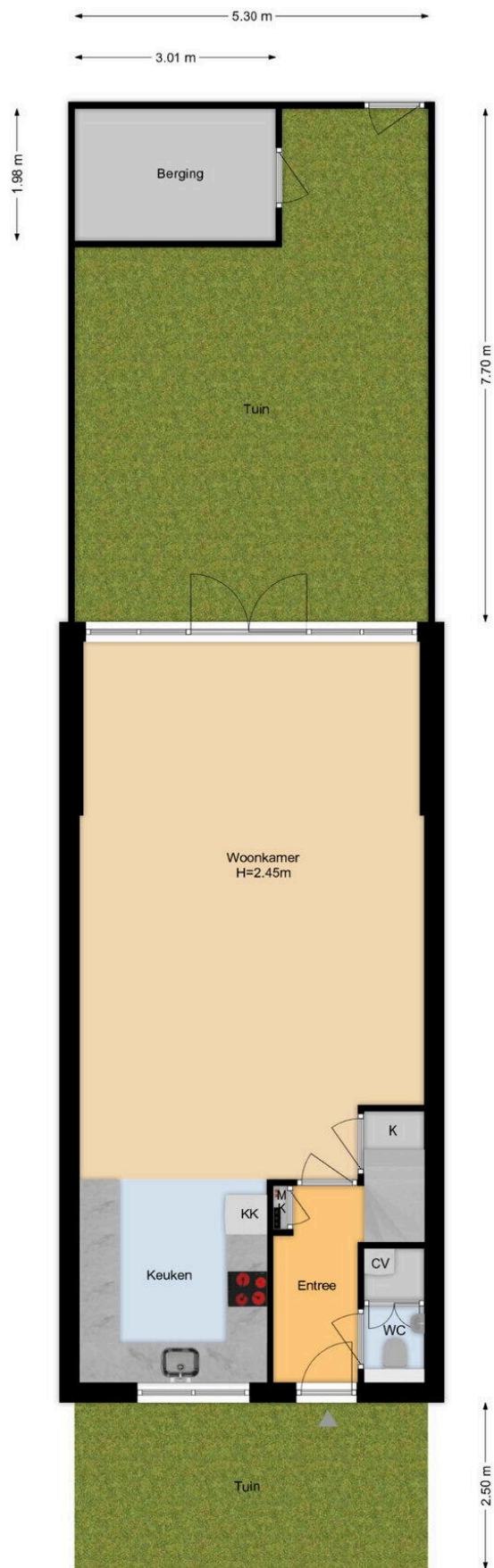






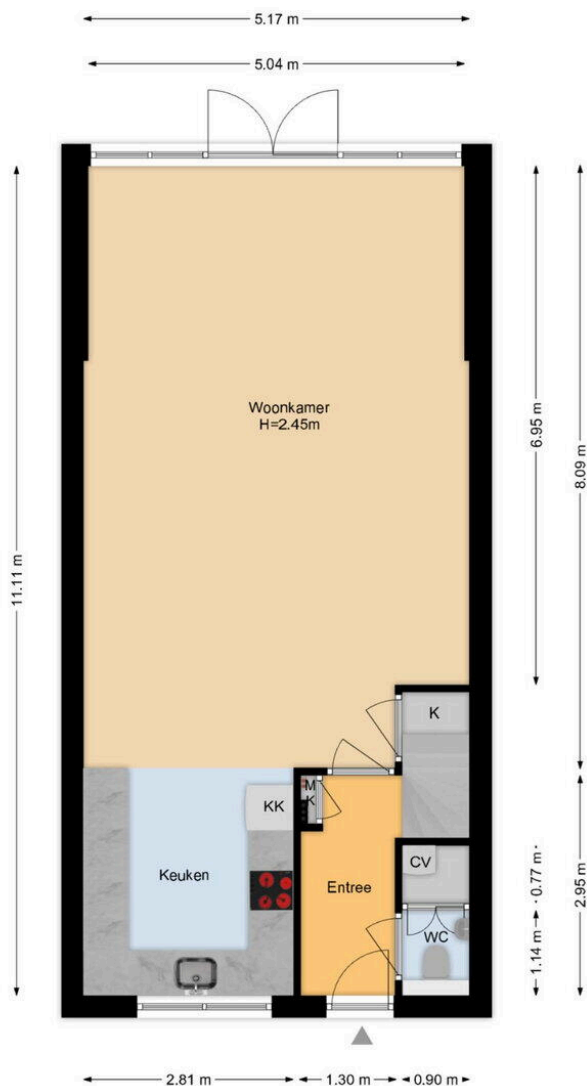


Lichtgroen 7 Zoetermeer Situatie



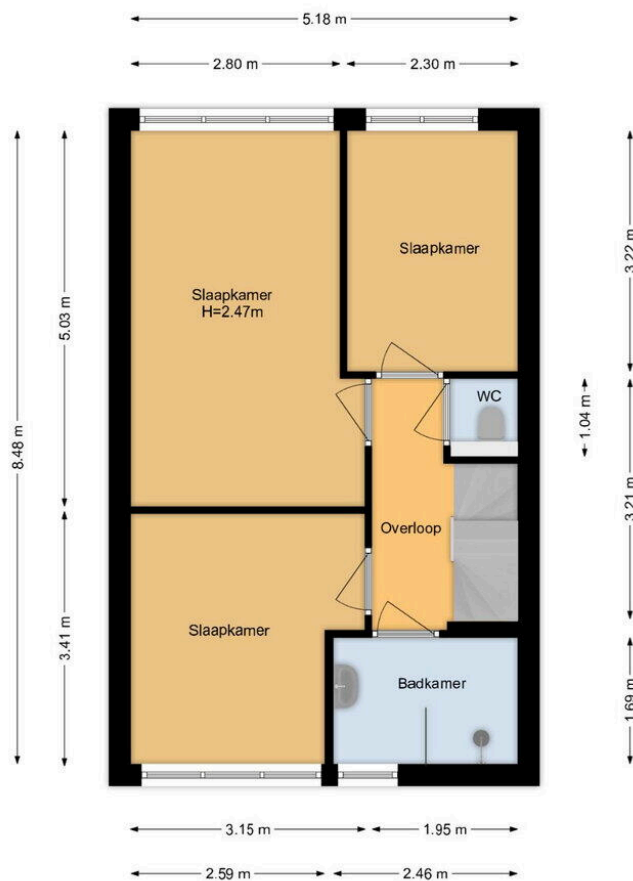
De plattegronden zijn geproduceerd voor promotionele doeleinden en ter indicatie.
Aan de plattegronden kunnen geen rechten worden ontleend.
www.woonkeur365.nl

Lichtgroen 7 Zoetermeer Begane Grond



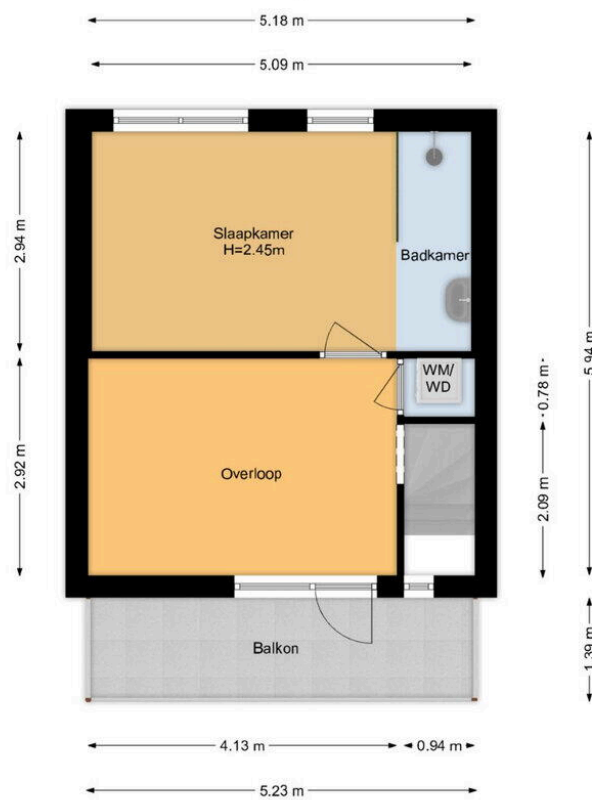
De plattegronden zijn geproduceerd voor promotionele doeleinden en ter indicatie.
Aan de plattegronden kunnen geen rechten worden ontleend.
www.woonkeur365.nl

Lichtgroen 7 Zoetermeer 1e Etage



De plattegronden zijn geproduceerd voor promotionele doeleinden en ter indicatie.
Aan de plattegronden kunnen geen rechten worden ontleend.
www.woonkeur365.nl

Lichtgroen 7 Zoetermeer 2e Etage



De plattegronden zijn geproduceerd voor promotionele doeleinden en ter indicatie.
Aan de plattegronden kunnen geen rechten worden ontleend.
www.woonkeur365.nl

Lichtgroen 7

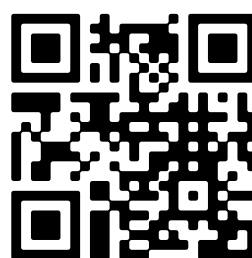
www.lichtgroen7.nl



Kleurrijk NVM makelaars & taxateurs

Willem Dreeslaan 214
2729NJ, Zoetermeer

www.kleurrijkmakelaars.nl
079 - 203 3059



📱 Scan Mij!