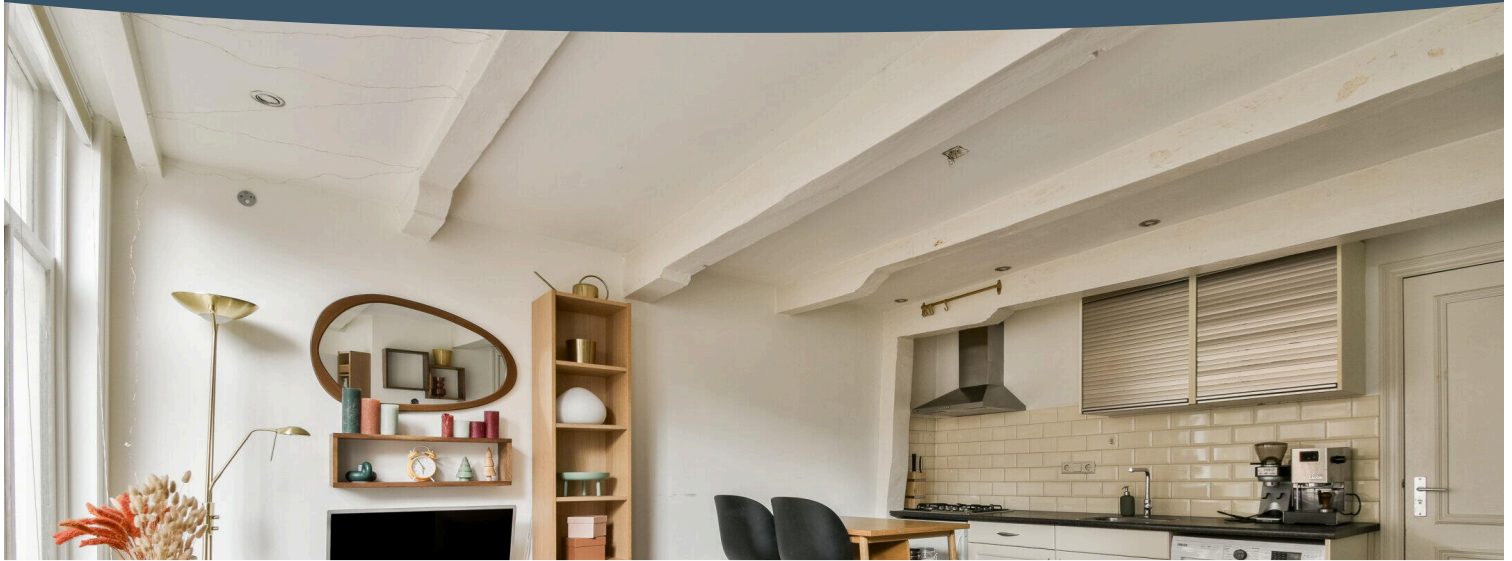


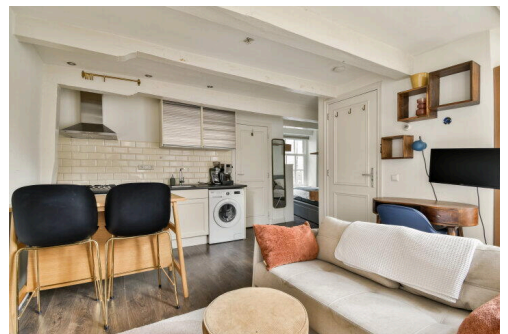
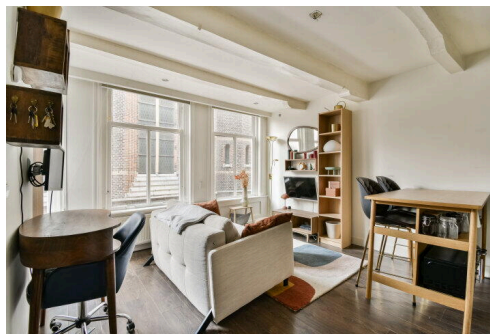
Amsterdam

Korte Korsjespoortsteeg 3 B | Vraagprijs € 298.000 k.k.



BESCHIKBAAR

WWW.KORTEKORSJESPOORTSTEEG3B.NL



Type object:

Bovenwoning, appartement

Bouwjaar:

1905

Woonoppervlakte:

28 m²

Inhoud:

87 m³

Aantal kamers:

2 kamers (1 slaapkamers)

Website:

www.kortekorsjespoortsteeg3b.nl



Voorma & Millenaar

MAKELAARS - TAXATEURS O.G.



www.voormamillenaar.nl | 020 - 641 8694

Omschrijving

Korte Korsjespoortsteeg 3 B, 1012 TC Amsterdam

Sfeervol tweekamerappartement in een Rijksmonument, midden in de historische binnenstad van Amsterdam.

Wonen op een plek waar historie, karakter en stadse levendigheid samenkomen. Dit gemoderniseerde tweekamerappartement (ca. 28m²) is gelegen op de eerste verdieping van een karakteristiek Rijksmonument, op een unieke locatie in het hart van Amsterdam. Hier woon je letterlijk om de hoek van de Dam en op korte loopafstand van het Centraal Station.

-See English translation below-

Indeling

Het appartement heeft een efficiënte en speelse indeling van circa 28 m² en is door de jaren heen gemoderniseerd, waardoor het direct te betrekken is. Via de entree kom je in de lichte woonruimte met open keuken. De keuken is praktisch ingericht en beschikt over een 4-pits gaskookplaat, tevens is hier de aansluiting voor de wasmachine.

De woonkamer telt drie grote ramen aan de voorzijde, wat zorgt voor heerlijk veel daglicht en een levendig uitzicht op de straat. De open slaapkamer sluit naadloos aan op de woonruimte en kan desgewenst relatief eenvoudig worden afgescheiden voor wie een meer gesloten indeling wenst. De karakteristieke balken en luxe inbouwspots maken het geheel af en complimenteren de ruimte.

De strakke badkamer is voorzien van een douche, wastafel en toilet.

Ben je op zoek naar een charmant en slim ingedeeld appartement op een werkelijk unieke locatie in de Amsterdamse binnenstad? Bel ons voor het maken van een afspraak!

Ligging

Centraler wonen dan dit wordt bijna onmogelijk. De Dam, het Spui, de Kalverstraat, de Jordaan en het Centraal Station liggen allemaal op loopafstand. In de directe omgeving vind je een enorme variatie aan cafés, restaurants en winkels. Ook de Negen Straatjes en de Haarlemmerstraat, bekend om hun speciaalzaken en gezellige horeca, bevinden zich op korte afstand. Voor liefhebbers van verse en biologische producten is de Noordermarkt op zaterdag een absolute aanrader.

De bereikbaarheid is uitstekend. Het Centraal Station ligt op enkele minuten loopafstand en biedt directe trein-, metro-, tram- en busverbindingen in alle richtingen waardoor je je snel en eenvoudig door de stad en daarbuiten verplaatst.. Ook de halte Rokin is op loopafstand gelegen, hier pak je de Noord/Zuidlijn en ben je binnen enkele minuten waar je moet zijn. Met de auto is de woning goed bereikbaar via de uitvalswegen rond de binnenstad. Parkeren kan hier middels een bewonersvergunning, raadpleeg voor meer en actuele informatie de website van de Gemeente Amsterdam (www.amsterdam.nl).

Erfpacht

Het pand waar het appartement deel van uitmaakt is op eigen grond gelegen.

Vereniging van Eigenaren

De Vereniging van Eigenaren Korte Korsjespoortsteeg 3 te Amsterdam is in eigen beheer.

Bijzonderheden

- Woonoppervlakte ca. 28m²
- Bouwjaar ca.1905
- Gelegen in een Rijksmonument
- Beschermd stadsgezicht
- Verwarming en warm water middels C.V. ketel
- Niet zelfbewoningsclausule is van toepassing
- Eigen grond
- Oplevering in overleg

Meetinstructie

Het verkochte is gemeten met gebruikmaking van de Meetinstructie, gebaseerd op de normen zoals vastgelegd in NEN 2580. De Meetinstructie is bedoeld om een meer eenduidige manier van meten toe te passen voor het geven van een indicatie van de gebruiksoppervlakte. De Meetinstructie sluit verschillen in meetuitkomsten niet volledig uit door bijvoorbeeld interpretatieverschillen, afrondingen en beperkingen bij het uitvoeren van een meting. De woning is gemeten door een betrouwbaar professioneel bedrijf en koper vrijwaart de medewerkers van Voorma & Millenaar makelaars o.g. en de verkoper voor eventuele afwijkingen in de opgegeven maten. Koper verklaart in de gelegenheid te zijn gesteld om de het verkochte zelf te (laten) meten conform NEN 2580.

*** This Property is listed by an MVA Certified Expat Broker ***

Charming two-room apartment in a national monument, right in the heart of Amsterdam's historic city centre.

Live in a place where history, character and urban vibrancy come together. This modernised two-room apartment (approx. 28m²) is located on the first floor of a characteristic listed building, in a unique location in the heart of Amsterdam. Here you literally live around the corner from Dam Square and a short walk from Central Station.

Layout

The apartment has an efficient and playful layout of approximately 28m² and has been modernised over the years, making it ready to move into immediately. The entrance leads into the bright living room with open kitchen. The kitchen is practically equipped and has a 4-burner gas hob, as well as a connection for a washing machine.

The living room has three large windows at the front, providing plenty of natural light and a lively view of the street. The open bedroom connects seamlessly to the living area and can be relatively easily separated for those who prefer a more closed layout. The characteristic beams and luxurious recessed spotlights complete the look and complement the space.

The sleek bathroom has a shower, sink and toilet.

Are you looking for a charming and cleverly laid-out flat in a truly unique location in the centre of Amsterdam?

Call us to make an appointment!

Location

It is almost impossible to live more centrally than this. Dam Square, Spui, Kalverstraat, Jordaan and Central Station are all within walking distance. In the immediate vicinity, you will find a huge variety of cafés, restaurants and shops. The Nine Streets and Haarlemmerstraat, known for their specialty shops and cosy restaurants, are also a short distance away. For lovers of fresh and organic products, the Noordermarkt on Saturdays is an absolute must.

The accessibility is excellent. Central Station is a few minutes' walk away and offers direct train, metro, tram and bus connections in all directions, allowing you to travel quickly and easily throughout the city and beyond. The Rokin stop is also within walking distance, where you can take the North/South line and be where you need to be in minutes. The property is easily accessible by car via the roads around the city centre.

Parking is available with a resident's permit. For more and up-to-date information, please consult the website of the Municipality of Amsterdam (www.amsterdam.nl).

Leasehold

The property of which the apartment is a part is located on freehold land.

Homeowners' Association

The Homeowners' Association Korte Korsjespoortsteeg 3 in Amsterdam is self-managed.

Details

- Living area approx. 28m²
- Year of construction approx. 1905
- Located in a national monument
- Protected cityscape
- Heating and hot water via central heating boiler
- Non-owner-occupancy clause applies
- Freehold
- Delivery in consultation

Measurement instructions

The property sold has been measured using the Measurement Instructions, based on the standards laid down in NEN 2580. The Measurement Instructions are intended to apply a more uniform method of measurement to give an indication of the usable area. The Measurement Instructions do not completely rule out differences in measurement results due to, for example, differences in interpretation, rounding off and limitations when performing a measurement. The property has been measured by a reliable professional company and the buyer indemnifies the employees of Voorma & Millenaar estate agents and the seller for any deviations in the specified measurements. The buyer declares that they have been given the opportunity to measure the property themselves or have it measured in accordance with NEN 2580.

Kenmerken

Vraagprijs:	€ 298.000 k.k.
Aanvaarding:	In overleg

Bouw

Object type:	Bovenwoning, appartement
Soort bouw:	Bestaande bouw
Bouwjaar:	1905
Soort dak:	Zadeldak

Oppervlakte en inhoud

Woonoppervlakte:	28 m²
Inhoud:	87 m³

Indeling

Aantal kamers:	2 kamers (1 slaapkamers)
Aantal badkamers:	1 badkamer
Badkamervoorzieningen:	Toilet, douche, wastafel
Aantal woonlagen:	1 woonlaag
Voorzieningen:	Tv-kabel

Energie

Energielabel:	C
Verwarming:	Cv-ketel
Warm water:	Cv-ketel
Cv ketel:	Combiketel gas gestookt (eigendom)

Buitenruimte

Ligging:	In centrum
Tuin:	Geen tuin

Bergruimte

Soort parkeergelegenheid:	Betaald parkeren, parkeervergunningen
---------------------------	---------------------------------------

Garage

Soort garage:

Geen garage

VvE Checklist

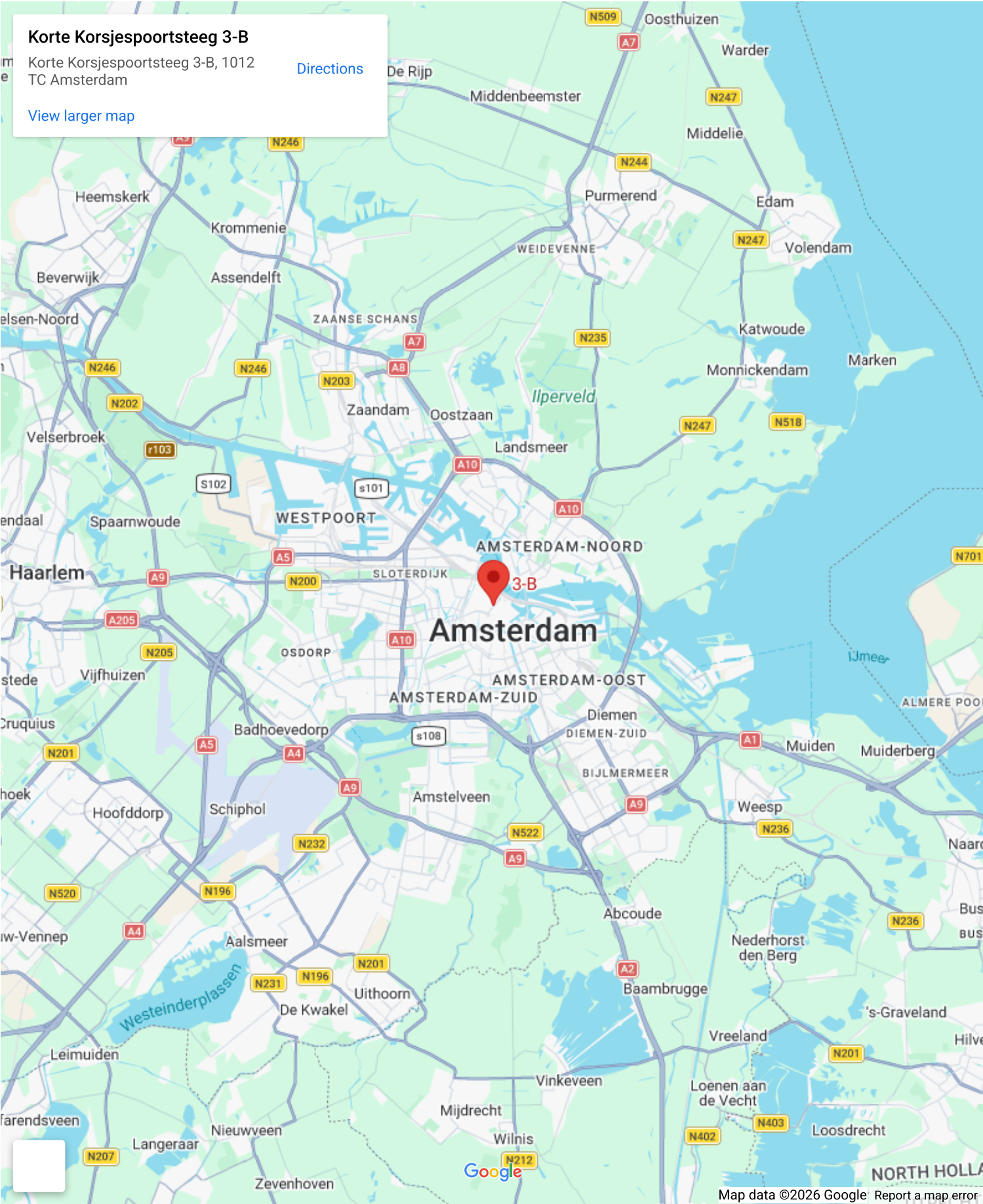
Periodieke bijdrage:

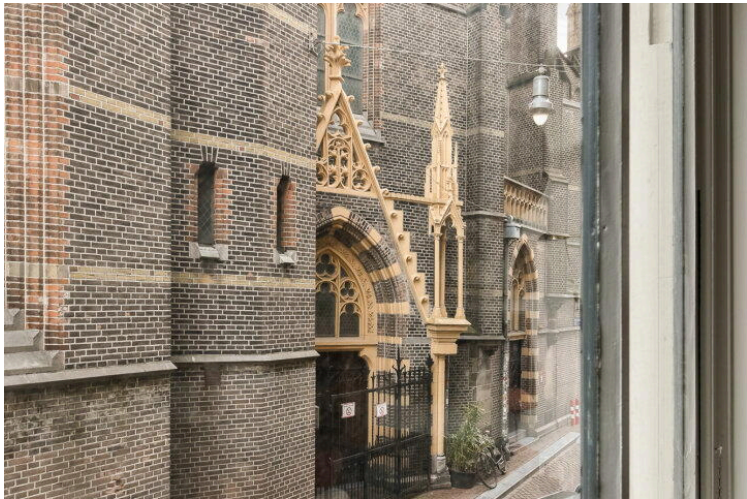
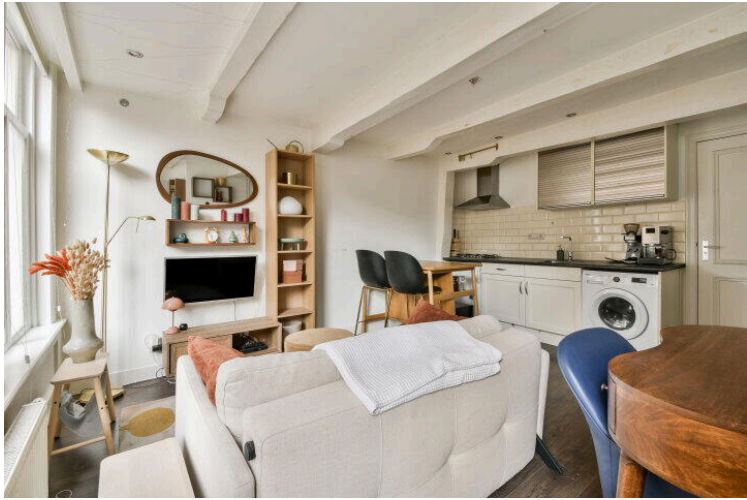
Ja

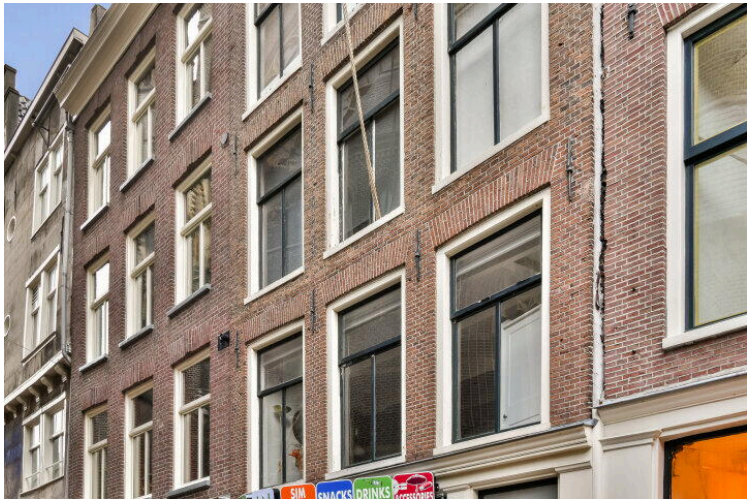
Op de kaart



Op de kaart





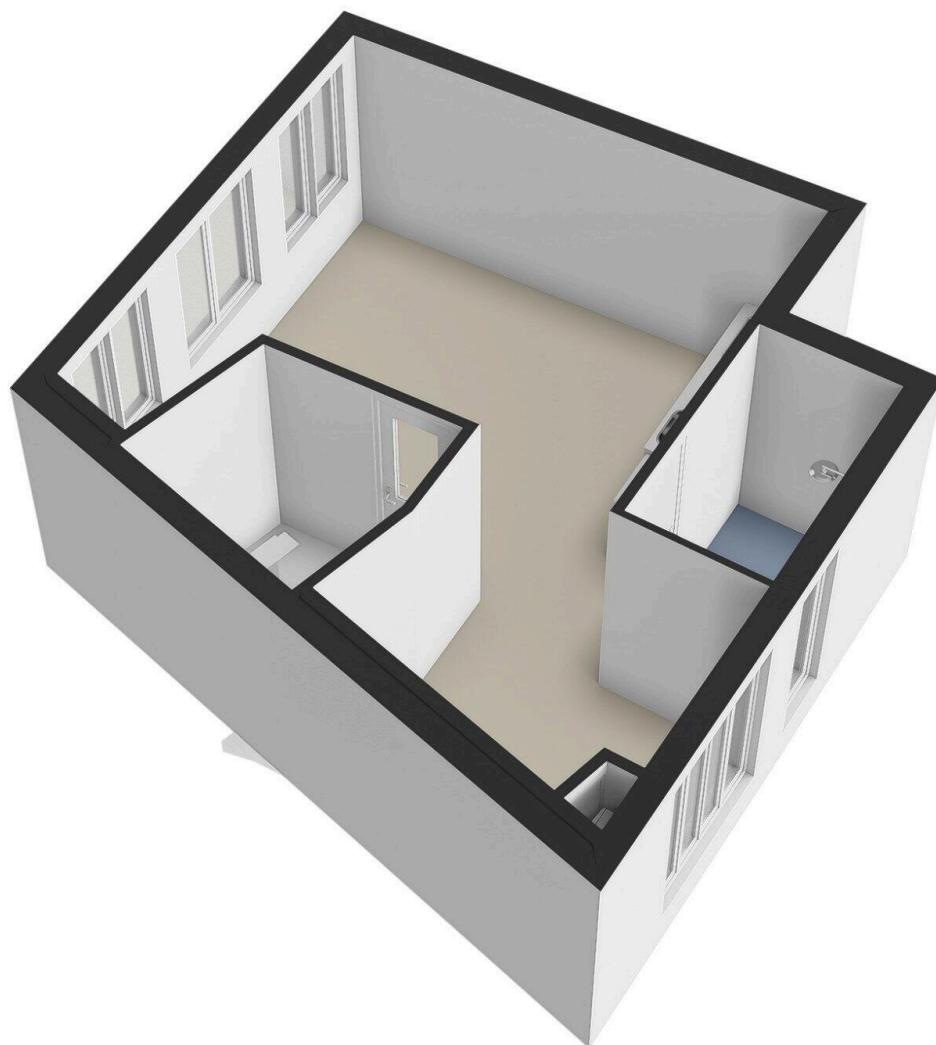


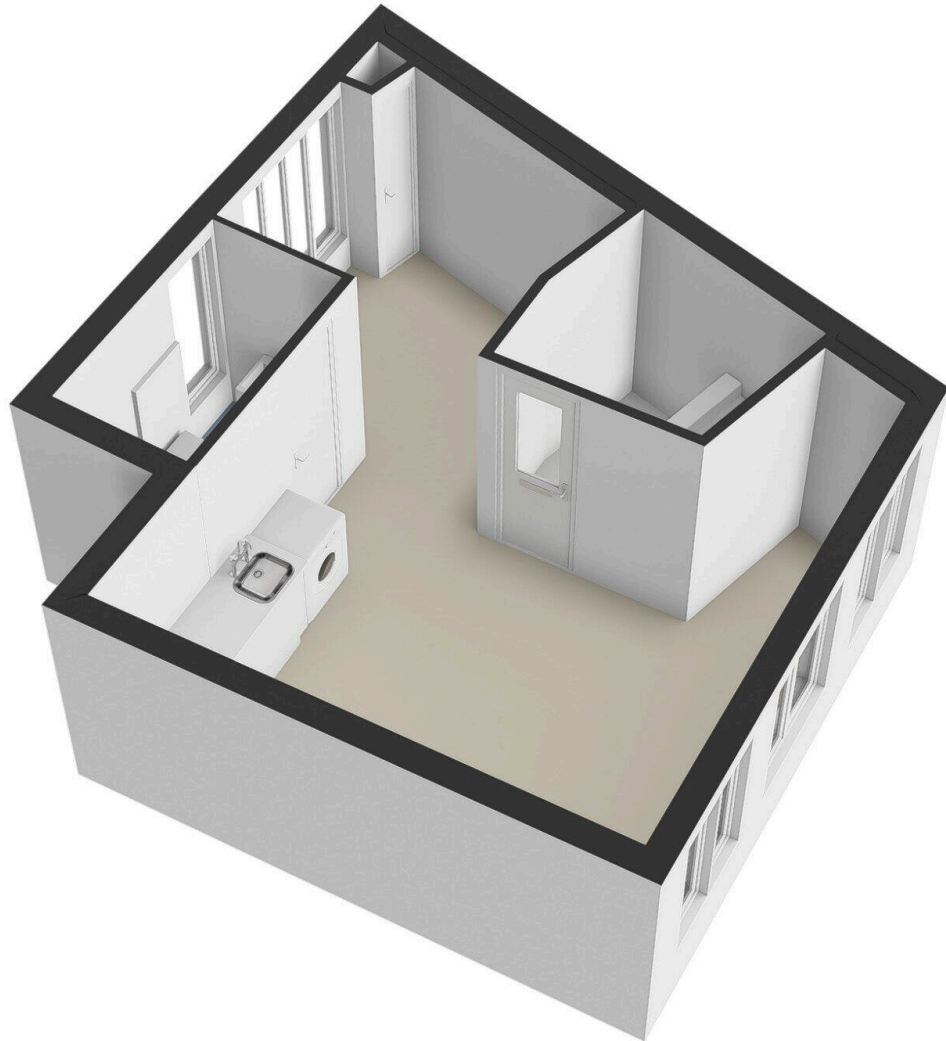


Korte Korsjespoortsteeg 3-B - Amsterdam Appartement



De plattegronden zijn geproduceerd voor promotionele doeleinden en ter indicatie.
Aan de plattegronden kunnen geen rechten worden ontleend
© www.woningmedia.nl





Schaalcontrole

4.92 m

4.92 m

2.30 m

1.93 m

GO
27.7 m²

BVO
32.6 m²

Slaapkamer

Keuken

Eetkamer

Woonkamer
h=2,36m

3.04 m

0.84 m

4.69 m

4.69 m



Korte Korsjespoortsteeg 3 B

www.kortekorsjespoortsteeg3b.nl



Voorma & Millenaar makelaars

Amsterdamseweg 176
1182 HL, Amstelveen

www.voormamillenaar.nl
020 - 641 8694



📱 Scan Mij!