

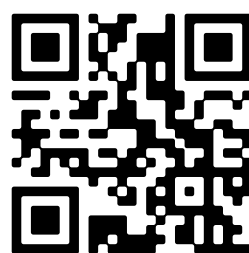


www.prinseneiland37-2.nl

Voor meer informatie



- 🏠 Prinseneiland 37 2, Amsterdam
- 💶 Vraagprijs: € 1.050.000 k.k.
- 🏠 Woonoppervlakte: 136 m²
- 🛏️ Kamers: 4 kamers (3 slaapkamers)
- 🌱 Energielabel: D



📱 Scan Mij!

Omschrijving

Prinseneiland 37 2, 1013 LL Amsterdam

OMSCHRIJVING

Schitterend loft appartement van 136 m² gelegen op de tweede verdieping van een voormalig monumentaal pakhuis op eigen grond. Het Prinseneiland is gelegen in het historisch centrum van Amsterdam, op de grens van de Jordaan en de Houthavens. Dit betekent werelds wonen in een zeer rustige omgeving met alles wat Amsterdam te bieden heeft binnen handbereik. Het appartement is in 2010 volledig gerenoveerd onder leiding van architect Jeroen Mensink en valt op door een doordachte en creatieve indeling, gecombineerd met een fantastisch vrij uitzicht over de Realengracht en de Drieharingenbrug. De loftachtige ruimte, royale afmetingen en hoogwaardige afwerking zorgen voor een bijzonder comfortabele en luxueuze woonbeleving. Het appartement maakt deel uit van een kleinschalige, actieve en financieel gezonde VvE, welke professioneel wordt beheerd. Kortom: een bijzonder en hoogwaardig loft appartement op een absolute toplocatie in Amsterdam.

INDELING

Via het gemeenschappelijke trappenhuis wordt de tweede verdieping bereikt, waarna de entree direct toegang geeft tot de riante living en daarmee de royale en doordachte opzet onderstreept. Aan de voorzijde bevindt zich het ruime zitgedeelte met een plafondhoogte van 2,72 meter en grote raampartijen, die zorgen voor veel lichtinval en een fraai, vrij uitzicht over de Realengracht en de Drieharingenbrug. Het zitgedeelte staat in open verbinding met de eetkamer en keuken, wat het loftkarakter van de woning versterkt. Centraal in het appartement ligt de open keuken met kookeiland, voorzien van diverse inbouwapparatuur en veel werk- en bergruimte. De keuken vormt het hart van het appartement en is ideaal voor zowel dagelijks gebruik als voor het ontvangen van gasten. Dankzij ingenieus ontworpen, volledig geluiddichte glazen wanden zijn binnen het loft drie afzonderlijke kamers gecreëerd. Deze ruimtes zijn flexibel inzetbaar als slaap-, werk- of hobbykamers, zonder dat de openheid, lichtinval en het ruimtelijke loftgevoel verloren gaan. De stijlvolle moderne badkamer beschikt over een ligbad, wastafelmeubel en inloofdouche. Verder nog een separaat toilet en meerdere praktische op maat gemaakte vaste kasten, waaronder een aparte was-/bergruimte. De combinatie van een slimme indeling, hoge plafonds, veel licht en een prachtig uitzicht maakt dit tot een bijzonder comfortabel en hoogwaardig loft appartement.

OMGEVING

Het Prinseneiland vormt samen met het Bickerseiland en het Realeneiland de 'Westelijke Eilanden'. Met zijn pittoreske straatjes en bruggen is dit gebied een geweldige plek om rustig te wonen en te genieten van alles wat Amsterdam te bieden heeft. Eeuwenlang werden hier schepen gebouwd en allerlei hieraan verwante ambachten bedreven. Tegenwoordig is het door zijn besloten ligging een van de gewilde, rustigste en meest sfeervolle buurten in het centrum van Amsterdam. Water, scheepjes, kunstenaars, ateliers, groen, straatjes zonder stoepen en vrijwel zonder verkeer, maken de buurt tot een oase van rust. De Haarlemmerdijk en -straat bevinden zich, evenals de Jordaan, op loopafstand met een scala aan winkels en een grote diversiteit aan horecagelegenheden met gezellige cafeetjes en goede restaurants. De Haarlemmerstraat is niet voor niets meermalen bekroond als de meest gezellige winkelstraat van Nederland! Maar ook de Lindengracht en Noordermarkt in de Jordaan met iedere zaterdag de wel

bekende food markt liggen op loopafstand. Evenals de biologisch boerenmarkt, iedere woensdag op het Haarlemmerplein. De historische Amsterdamse grachtengordel, de Dam, diverse musea en andere vele bezienswaardigheden; het ligt allemaal binnen handbereik. Het Westerpark biedt het groen en diverse mogelijkheden voor iedereen. Naast genieten van de rust in de natuur, sporten en recreëren worden er ook diverse evenementen georganiseerd. Sporten kan bij de diverse sportscholen in de buurt en in het Marnixbad kan er worden gezwommen. Kortom; Prinseneiland biedt een unieke woonervaring die de rijke geschiedenis van Amsterdam combineert met het bruisende moderne leven.

BEREIKBAARHEID

De bereikbaarheid is uitstekend met het Centraal Station, de metro en de veerpont op ca. 10 minuten lopen en de bus- en tramhalte op ca. 5 minuten lopen. Zo is de Zuid-as en luchthaven Schiphol in ca. 25 minuten te bereiken Met de auto is via de IJ-tunnel (s116) of via de Haarlemmerweg (s103) de ring A-10 snel te bereiken.

BIJZONDERHEDEN

- eigen grond
- energielabel D
- twee Franse balkons
- plafond hoogte 2.72m
- goed onderhouden pand
- servicekosten VvE € 176 per maand
- lichtplan strak weggewerkt in plafond
- wonen op een historisch en rustige plek
- fraaie houten vloer door gehele appartement
- onder architectuur verbouwd door Jeroen Mensink
- veel bergruimte in op maat gemaakte kasten wanden
- actieve en financieel gezonde Vereniging van Eigenaars (5)
- fantastisch uitzicht over de Realengracht en Drieharingenbrug
- vervanging intercoms/renovatie trappenhuis op de agenda VvE
- rustig gelegen in het centrum nabij De Jordaan en het Centraal Station

Deze informatie is door ons met de nodige zorgvuldigheid samengesteld. Onzerzijds wordt echter geen enkele aansprakelijkheid aanvaard voor enige onvolledigheid, onjuistheid of anderszins, dan wel de gevolgen daarvan. Alle opgegeven maten en oppervlakten zijn slechts indicatief. Lees de volledige omschrijving

Kenmerken

| | |
|---------------|--------------------|
| Vraagprijs: | € 1.050.000 k.k. |
| Aanvaarding: | In overleg |
| Bijdrage vve: | € 176,00 per maand |

Bouw

| | |
|--------------|--|
| Object type: | Bovenwoning (appartement) |
| Soort bouw: | Bestaande bouw |
| Bouwjaar: | 1892 |
| Soort dak: | Samengesteld dak bedekt met bitumineuze dakbedekking |

Oppervlakte en inhoud

| | |
|------------------|--------|
| Woonoppervlakte: | 136 m² |
| Inhoud: | 440 m³ |

Indeling

| | |
|------------------------|---|
| Aantal kamers: | 4 kamers (3 slaapkamers) |
| Aantal badkamers: | 1 badkamer en 1 apart toilet |
| Badkamervoorzieningen: | Inloopdouche, ligbad, en wastafelmeubel |
| Aantal woonlagen: | 1 woonlaag |
| Voorzieningen: | Frans balkon, mechanische ventilatie, rookkanaal, en TV kabel |

Energie

| | |
|---------------|---|
| Energielabel: | D |
| Isolatie: | Volledig geïsoleerd |
| Verwarming: | Cv-ketel en gashaard |
| Warm water: | Cv-ketel |
| Cv ketel: | Nefit eco-line (gas gestookt combiketel uit 2008, eigendom) |

Buitenruimte

| | |
|----------|---|
| Ligging: | Aan rustige weg, aan vaarwater, aan water, in centrum, in woonwijk en vrij uitzicht |
|----------|---|

| | |
|-------------------|-----------------------|
| Balkon dakterras: | Frans balkon aanwezig |
|-------------------|-----------------------|

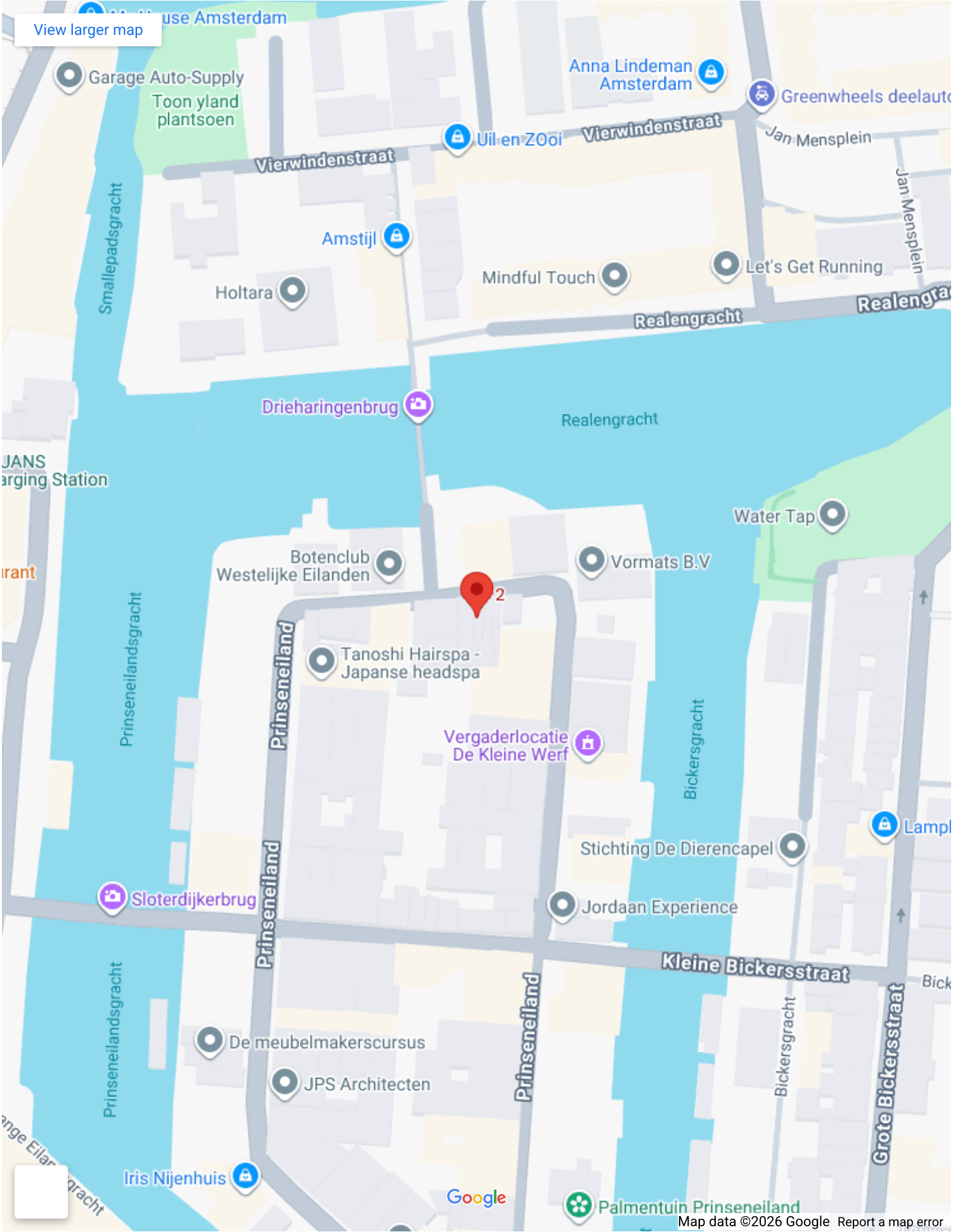
Bergruimte

| | |
|---------------------------|---|
| Schuur berging: | Inpandig |
| Voorzieningen schuur: | Elektra en stromend water |
| Soort parkeergelegenheid: | Betaald parkeren, openbaar parkeren, parkeergarage en parkeervergunningen |

VvE Checklist

| | |
|-------------------------|-------------------------|
| Inschrijving kvk: | Ja |
| Jaarlijkse vergadering: | Ja |
| Periodieke bijdrage: | Ja (€ 176,00 per maand) |
| Reservefonds aanwezig: | Ja |
| Onderhoudsplan: | Nee |
| Opstalverzekering: | Ja |

Op de kaart



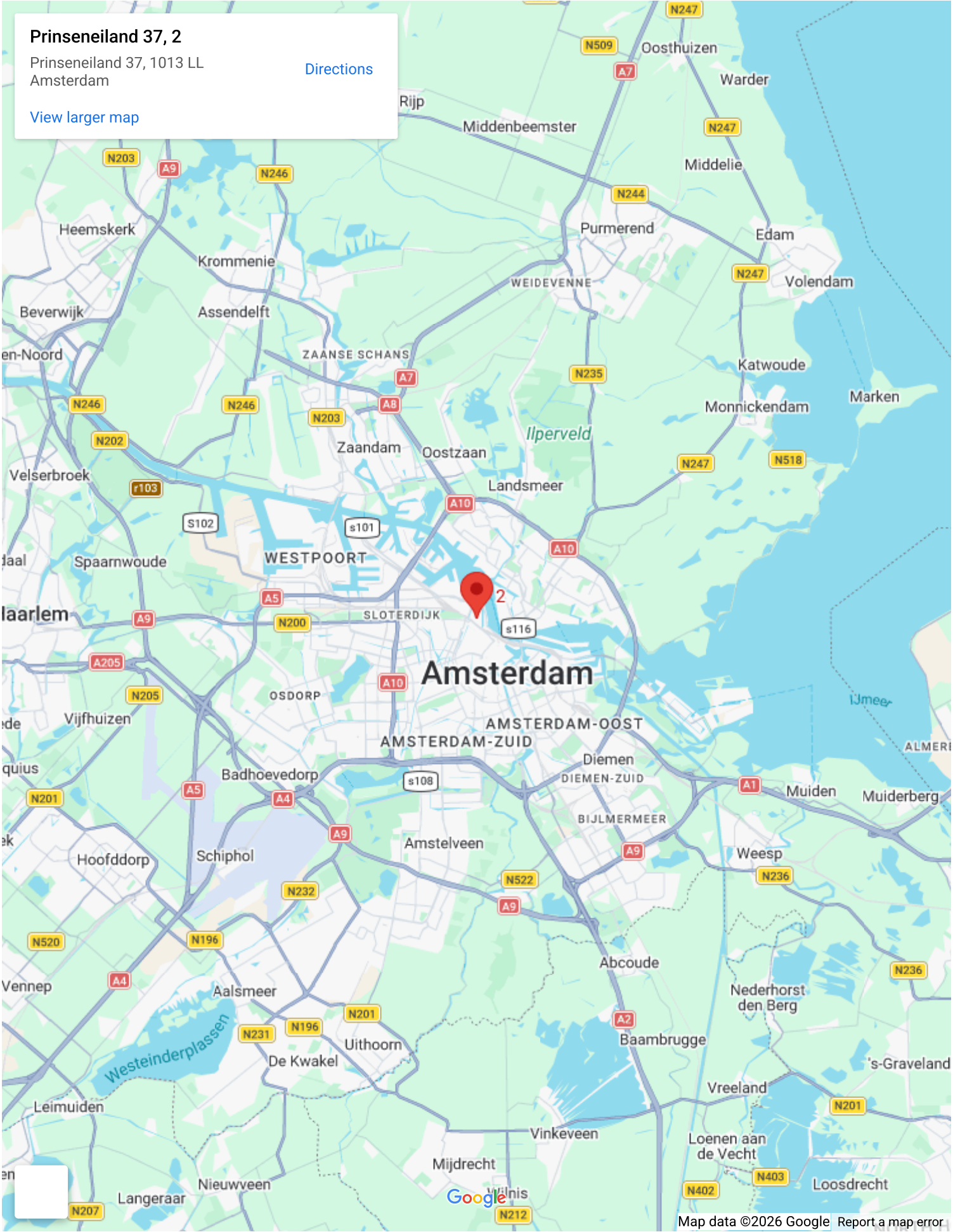
Op de kaart

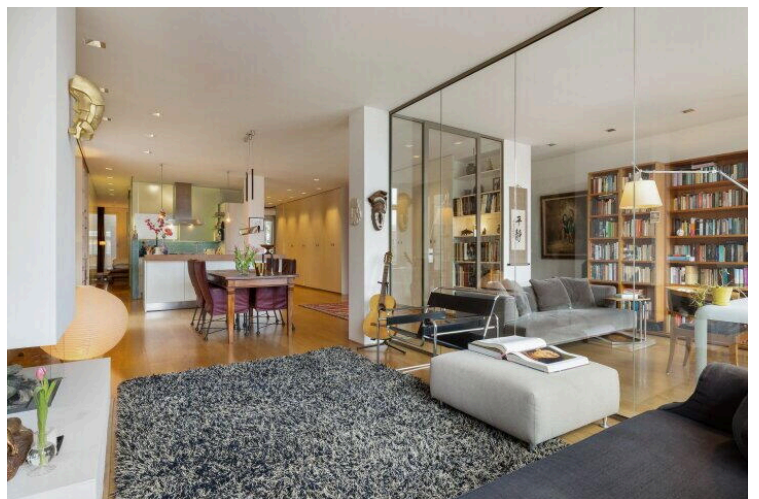
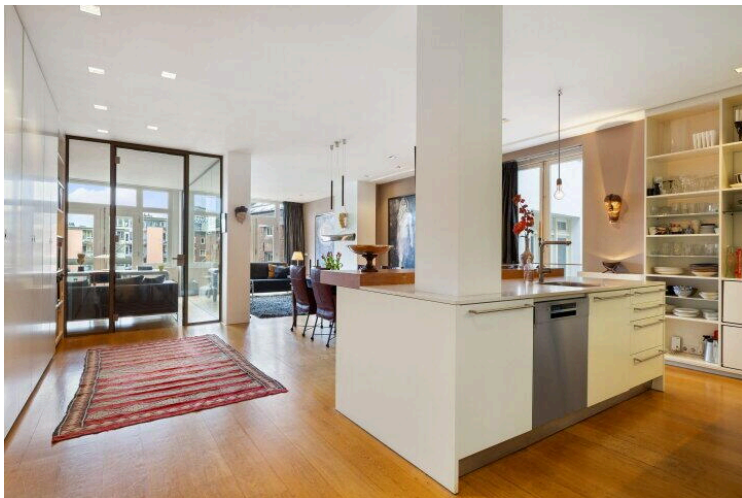
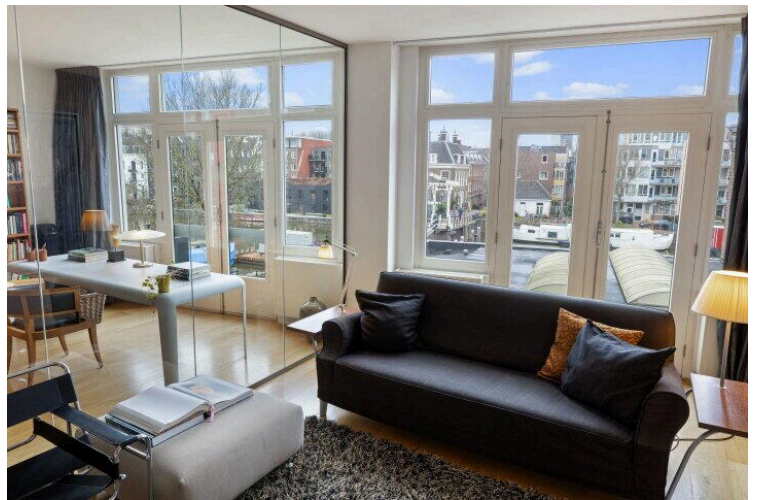
Prinseneiland 37, 2

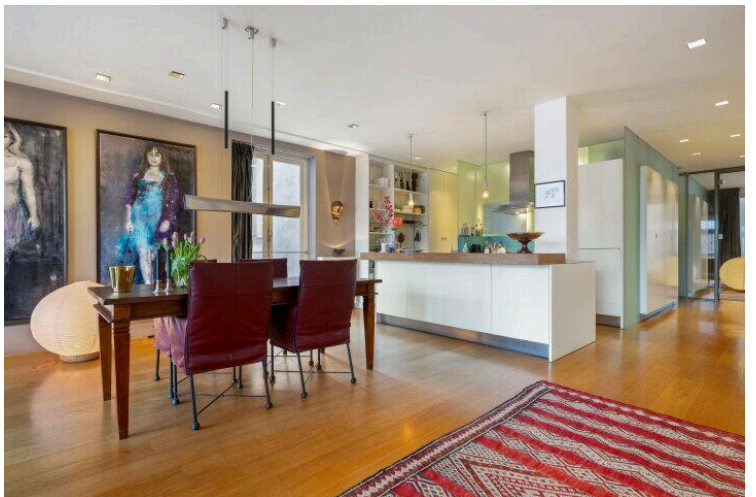
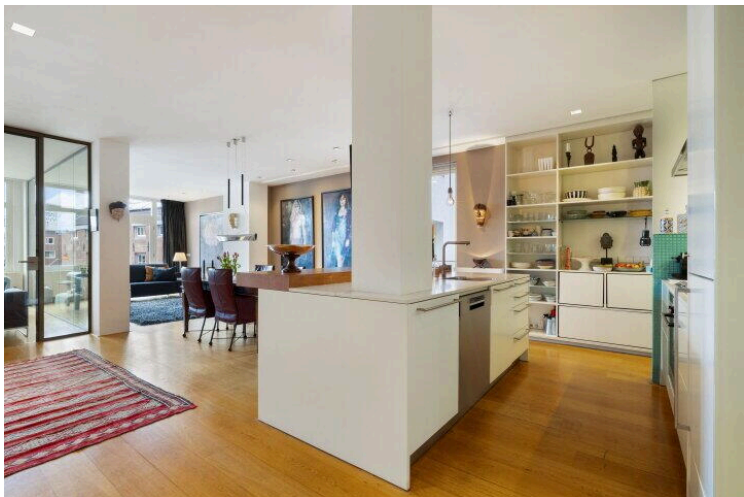
Prinseneiland 37, 1013 LL
Amsterdam

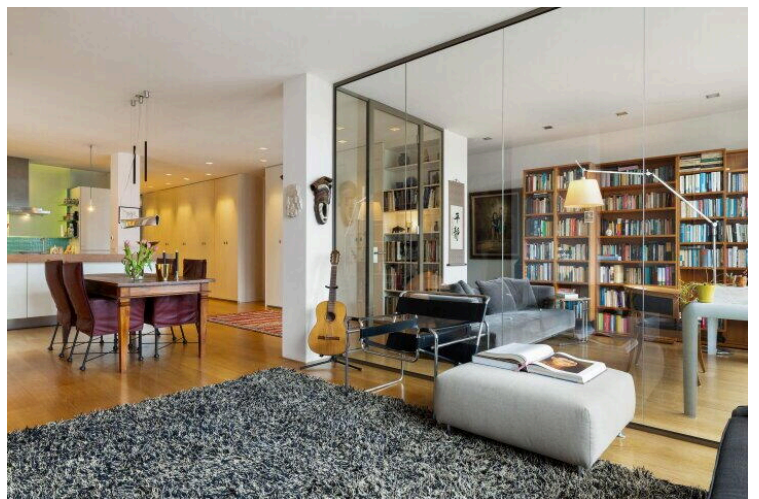
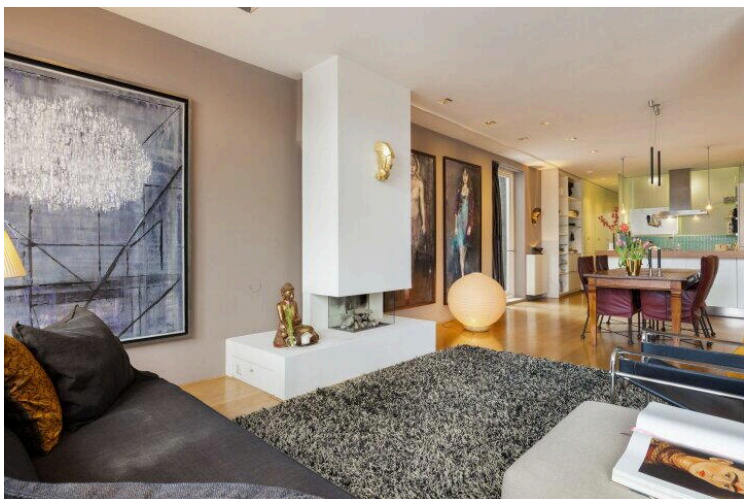
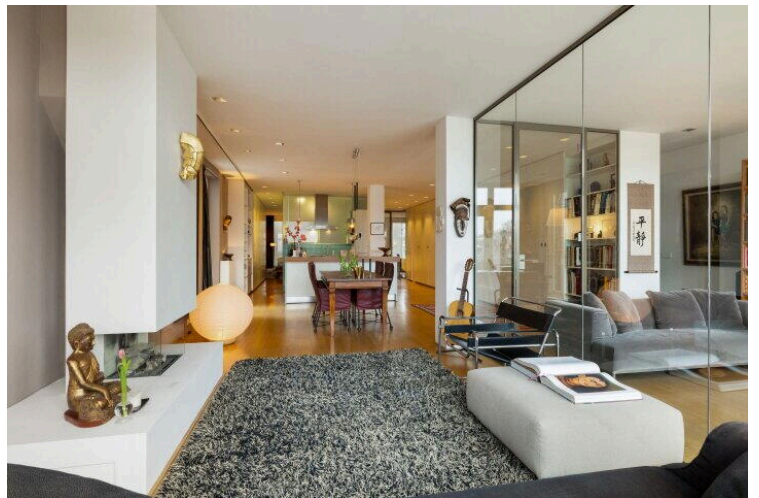
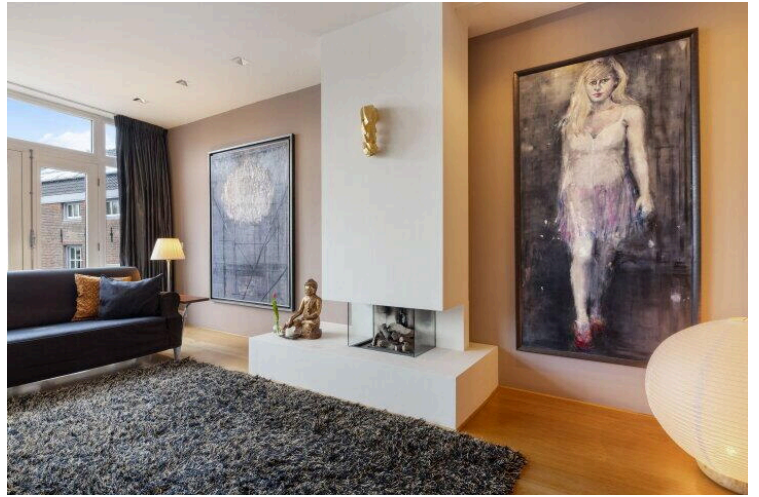
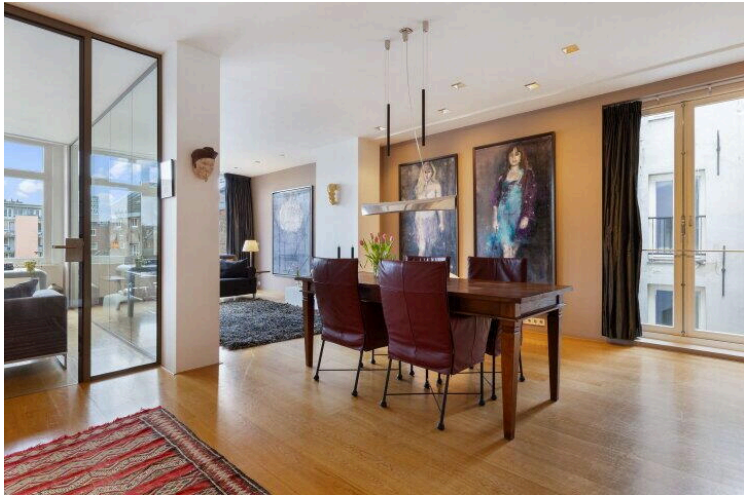
[Directions](#)

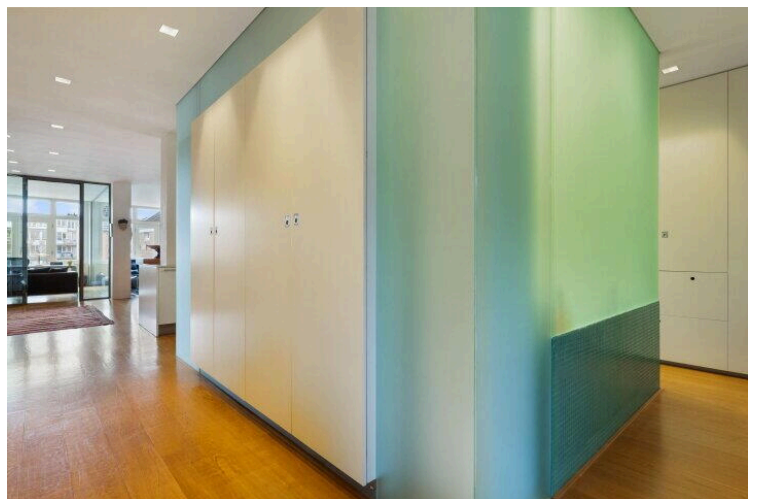
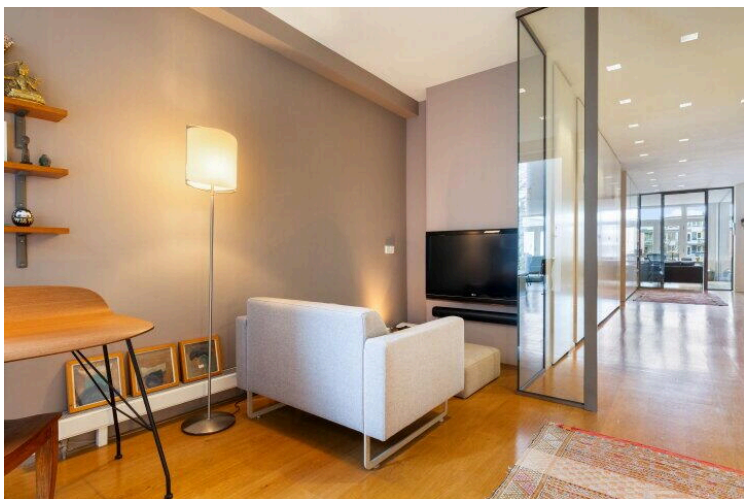
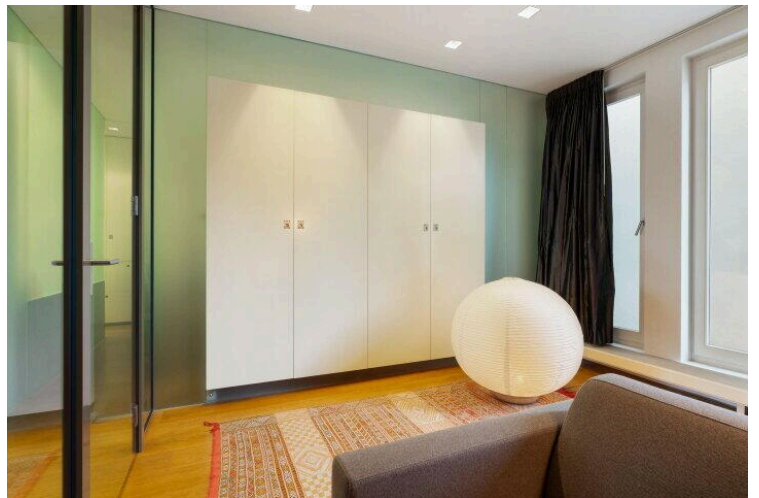
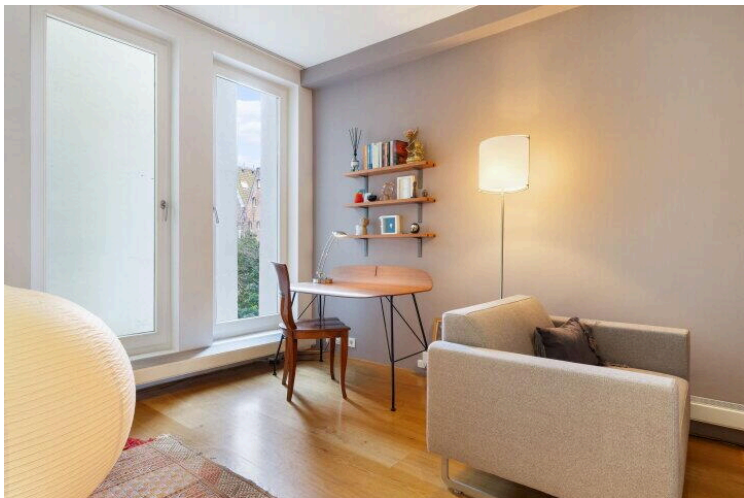
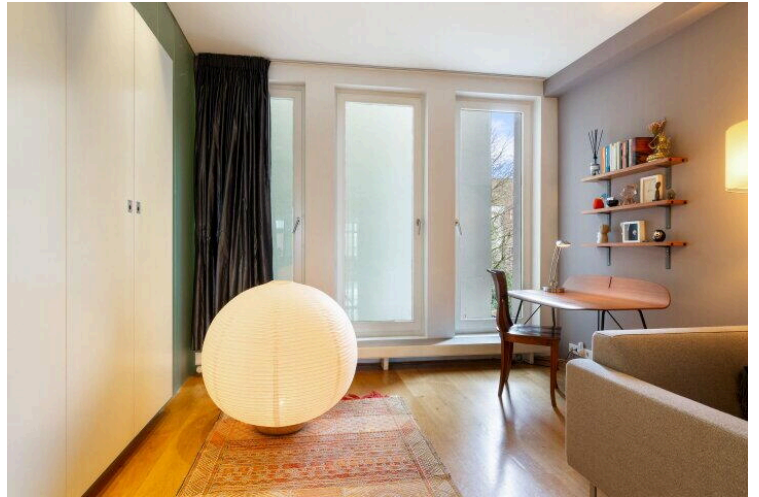
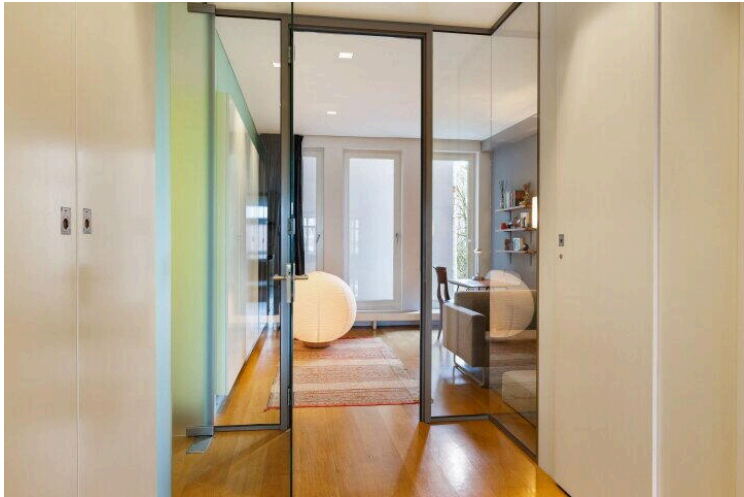
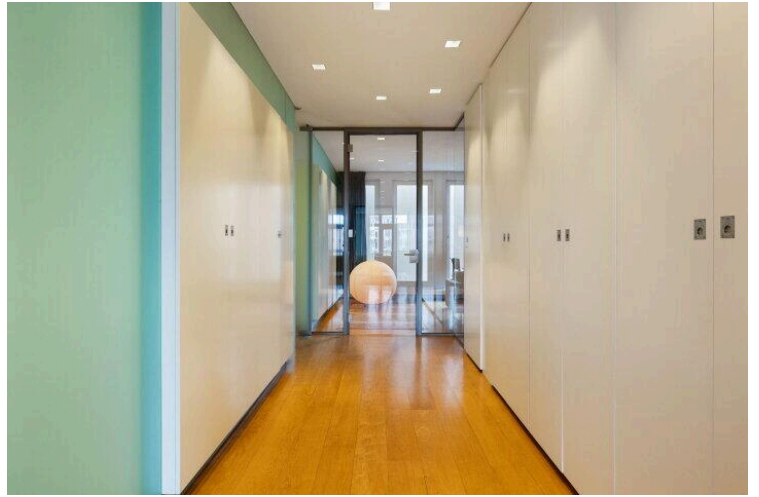
[View larger map](#)

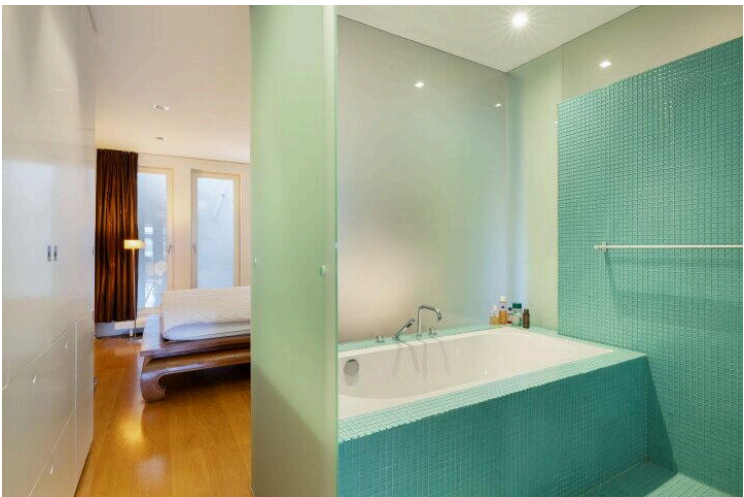
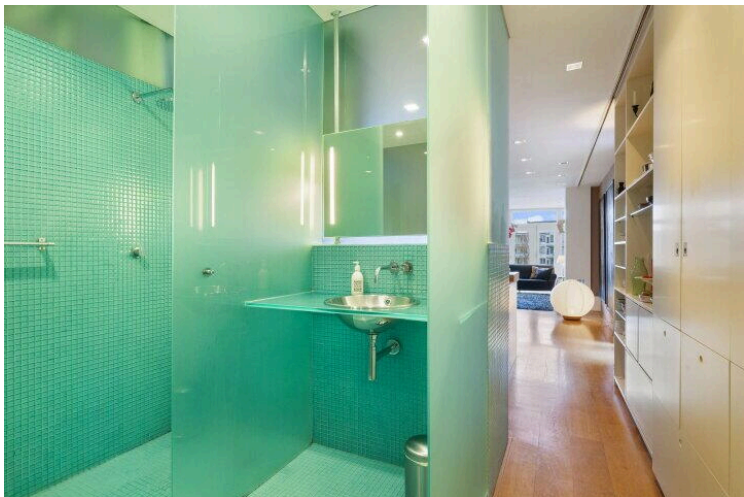
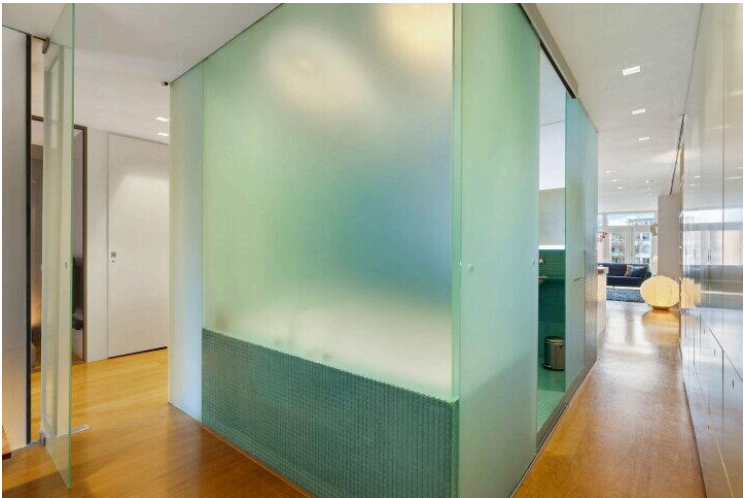
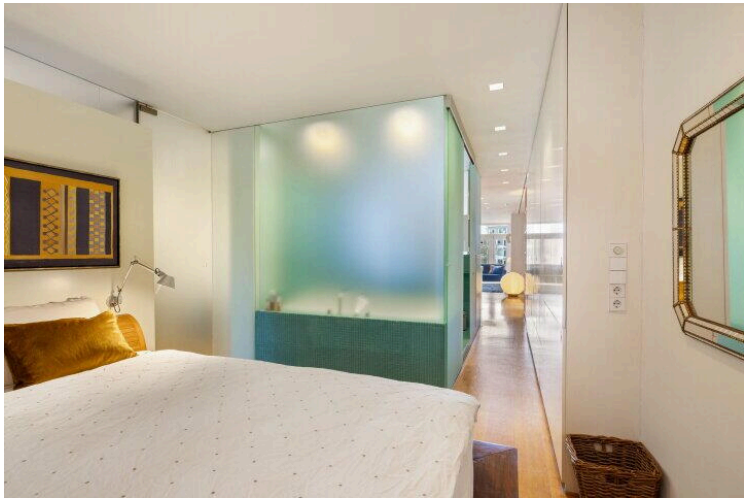
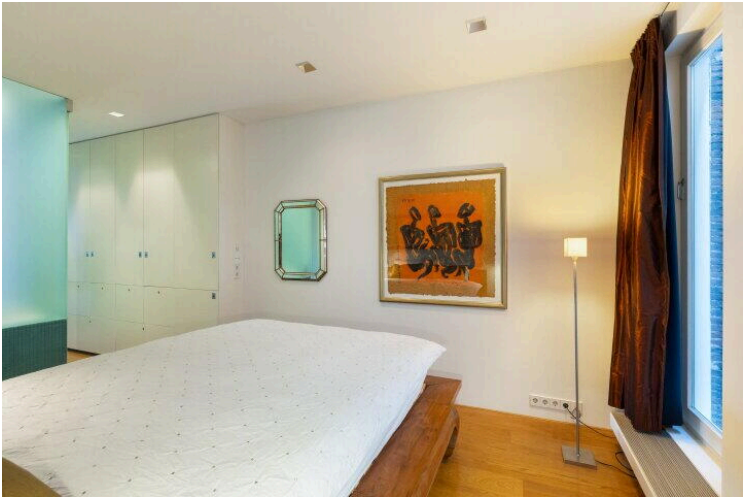
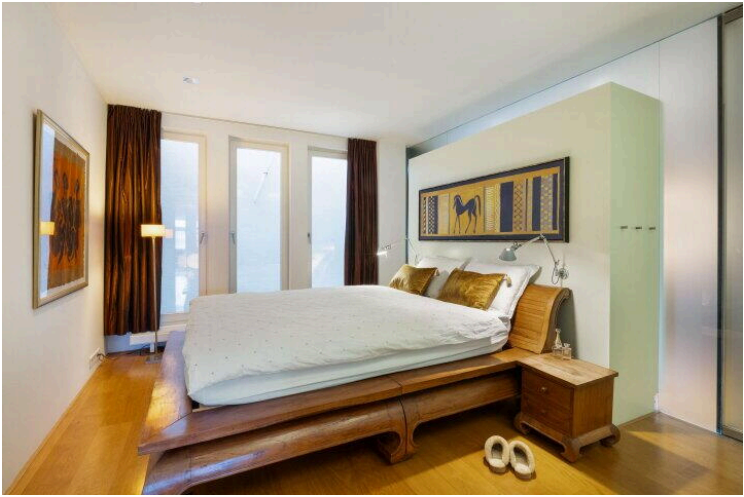
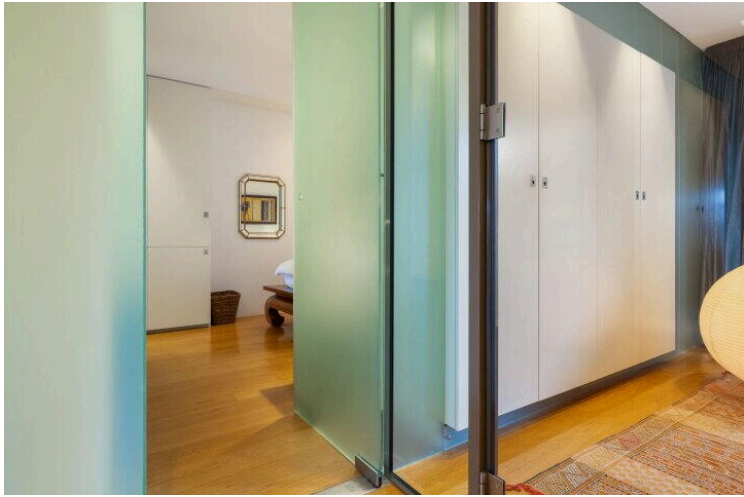


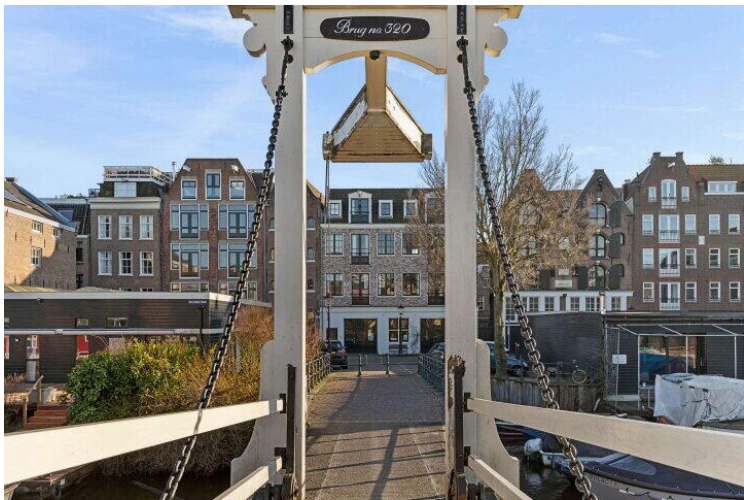
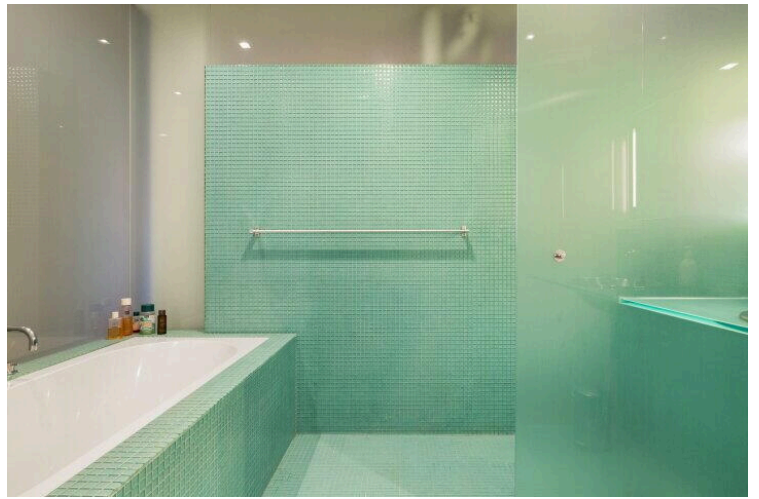
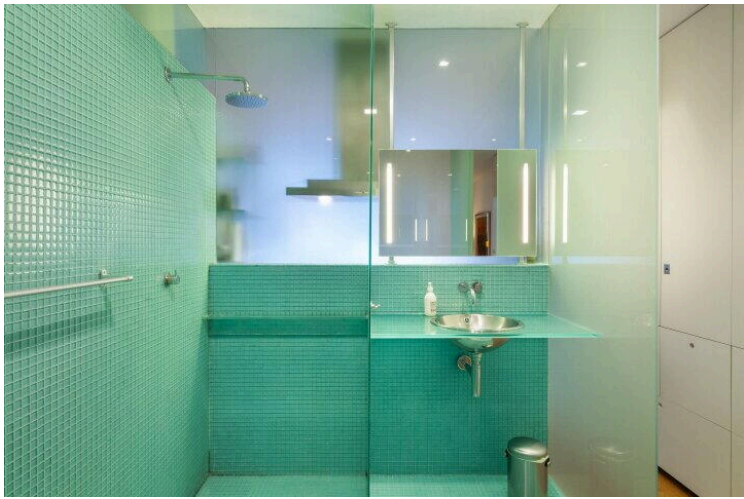






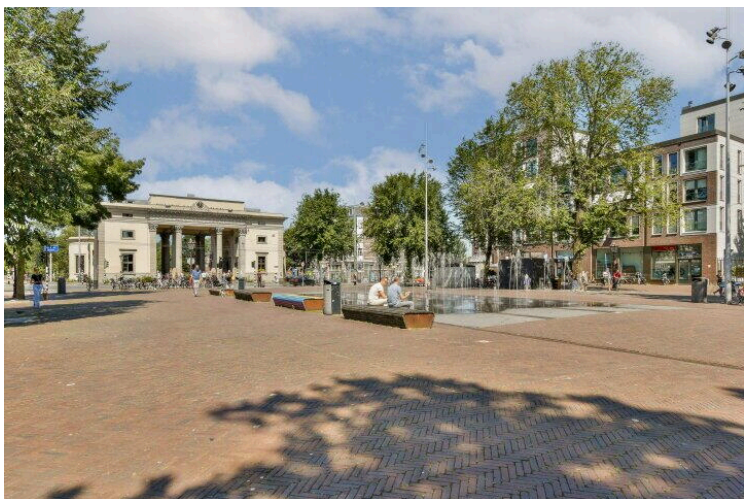
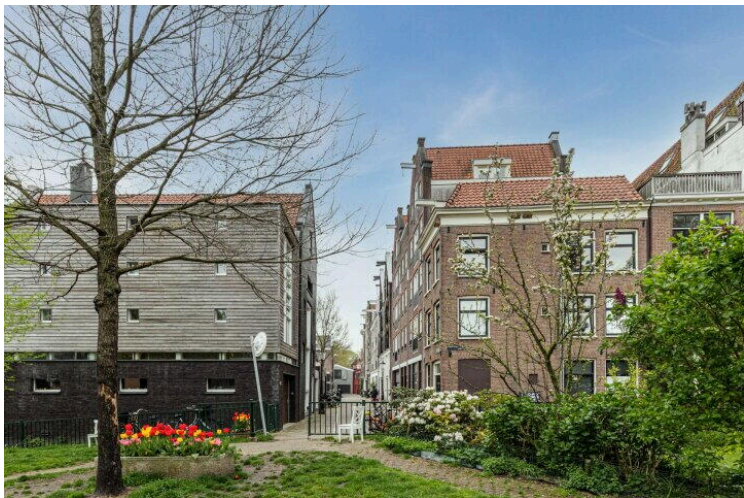
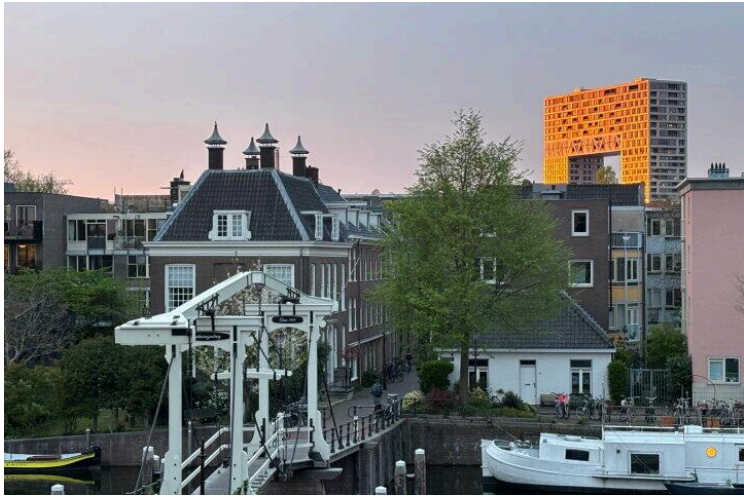


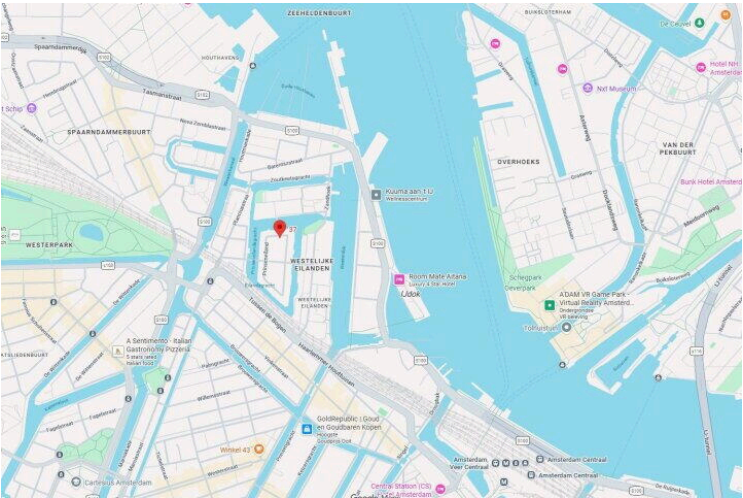


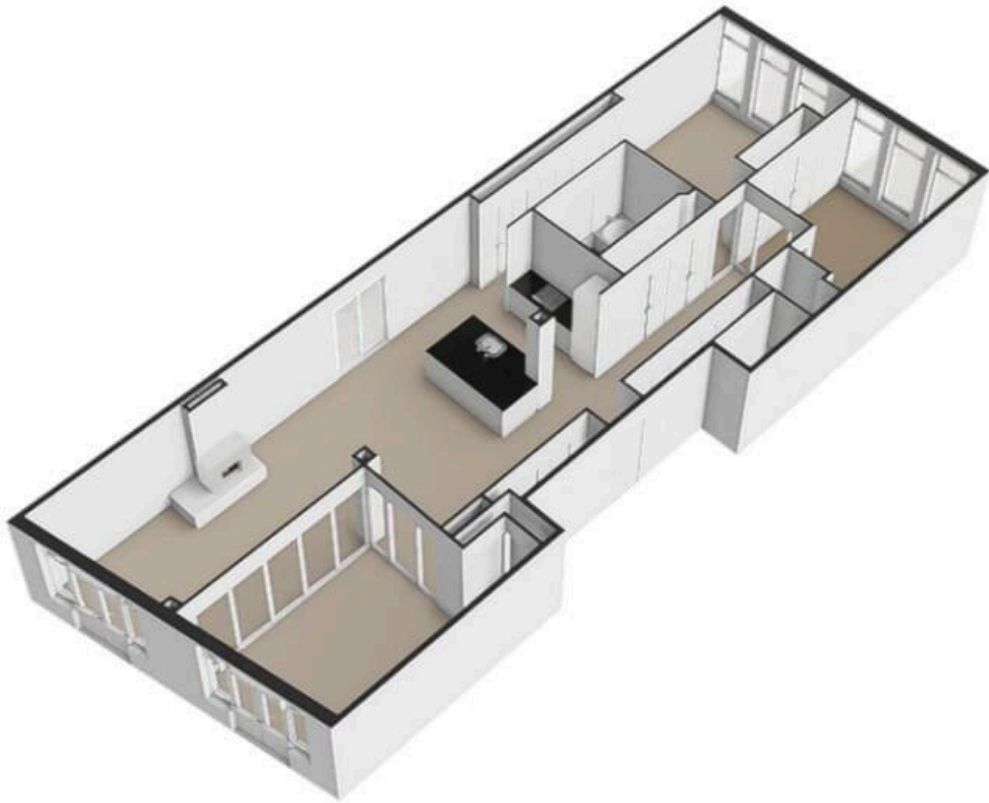


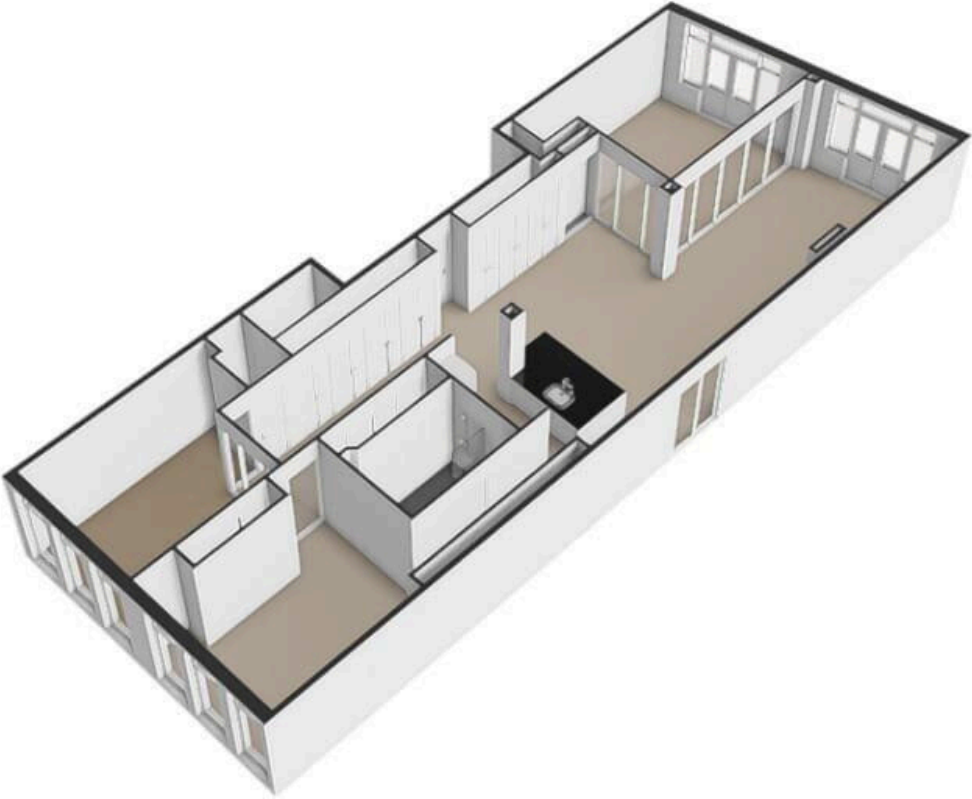
Prinseneiland 37-2 - Amsterdam
Tweede Verdieping













Prinseneiland 37 2

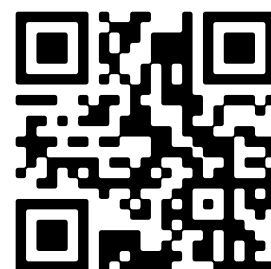
www.prinseneiland37-2.nl



Thuis in Vastgoed

Piraeusplein 39
1019 NM, Amsterdam

www.thuisinvastgoed.nl
020 - 420 4206



Scan Mij!