

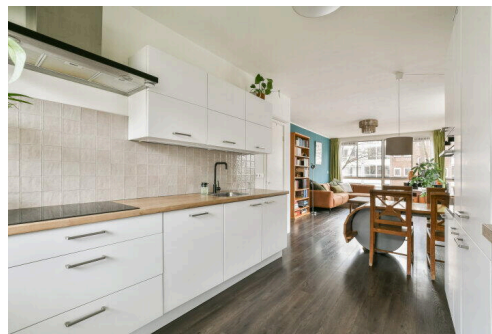
Amsterdam

Asingaborg 74 | Vraagprijs € 495.000 k.k.



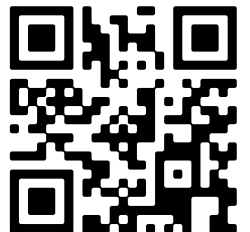
BESCHIKBAAR

WWW.ASINGABORG-74.NL



Type object: Bovenwoning, appartement
Bouwjaar: 1965
Woonoppervlakte: 71 m²
Inhoud: 231 m³
Aantal kamers: 4 kamers (3 slaapkamers)
Website: www.asingaborg-74.nl

**TEL
KROP**
MAKELAARS



Omschrijving

Asingaborg 74, 1082 SK Amsterdam

This Property is listed by a MVA Certified Expat Broker

Please find English version below.

Heerlijk licht en goed ingedeeld 4-kamer hoekappartement van ca 71 m² (NEN2580) gelegen op de eerste verdieping met zonnig balkon op het Westen. Gelegen in Buitenveldert aan een rustige, boomrijke straat op fietsafstand van de Zuidas en Amsterdamse Bos.

INDELING:

Op de begane grond bevindt zich de gemeenschappelijke entree met toegang naar berging en naar het trappenhuis.

Eerste verdieping:

Hal met meterkast en toegang tot alle vertrekken waaronder: lichte woonkamer met open keuken v.v. inbouwapparatuur en toegang tot zonnig balkon op het Westen, 3 slaapkamers en een moderne badkamer met hoekbad, toilet, wastafelmeubel en wasmachine-aansluiting. Tevens is er op de begane grond verdieping een berging aanwezig van ruim 6 m2.

LIGGING EN BEREIKBAARHEID:

Het complex ligt in een rustige, groene buurt en ligt om de hoek van de Zuidas, Station Zuid, de VU én het compleet vernieuwde, luxe winkelcentrum Gelderlandplein. In de nabijheid liggen het Amstelpark en het Amsterdamse Bos. In de buurt maken de volgende zaken het extra gezellig: Bar Boele in het nieuwe Universiteitsgebouw, Theater Griffioen, Rialto Filmhuis en heel recent Cinema The Pulse. Nabij zijn veel voorzieningen, waaronder diverse sportmogelijkheden en een grote diversiteit aan (internationale) scholen. Het appartement is zeer goed bereikbaar met de auto; via de ring A-10 bent u binnen enkele minuten op de A1, A2, A4 en A9. De OV voorzieningen zijn uitstekend; met slechts enkele minuten staat u in hartje Centrum. Het NS station Amsterdam Zuid bevindt zich op loopafstand waar diverse treinen (onder andere directe verbindingen naar Schiphol, Utrecht, Den Haag, Rotterdam) vertrekken. Ook vertrekken er vanaf dit station verschillende trams, metro's en bussen en kunt u hier de Noord-Zuidlijn (metro 52) nemen.

Parkeren is voor de deur eenvoudig. Per direct is een parkeervergunning aan te vragen en er is voldoende parkeerruimte voor de deur.

EIGENDOM VAN DE GROND:

Het gebouw is gelegen op erfpachtgrond. Volgens Algemene Bepalingen voor voortdurende erfpacht 2000. Het huidige tijdvak loopt tot en met 16 mei 2053, waarbij de canon is afgekocht. Nadere informatie is bij ons kantoor beschikbaar.

VERENIGING VAN EIGENAREN:

De Vereniging van Eigenaren "VvE Asinga 7" wordt professioneel geadministreerd door VVE Beheer Amsterdam. Maandelijks servicekosten voor dit appartement bedragen € 186,35 per maand.

BIJZONDERHEDEN:

- Woonoppervlakte 71 m2 (gemeten volgens NEN 2580).
- Zeer comfortabel en licht appartement.

- Bouwjaar: 1965.
- VVE wordt professioneel geadministreerd.
- Ruime berging op de begane grond.
- Oplevering in overleg.

OPLEVERING:

Aanvaarding in huidige staat, leeg en ontruimd. De oplevering zal in nader overleg plaatsvinden.

NOTARIS EN OPLEVERING:

Het opstellen van de koopakte dient plaats te vinden bij een notariskantoor binnen de Notariële Ring Amsterdam/Amstelveen binnen 5 werkdagen na mondelinge overeenstemming.

Deze informatie is door ons met de nodige zorgvuldigheid samengesteld. Onzerzijds wordt echter geen enkele aansprakelijkheid aanvaard voor enige onvolledigheid, onjuistheid of anderszins, dan wel de gevolgen daarvan. Alle opgegeven maten en oppervlakten zijn conform de Meetinstructie.

Toelichtingsclausule NEN2580

De Meetinstructie is gebaseerd op de NEN2580. De Meetinstructie is bedoeld om een meer eenduidige manier van meten toe te passen voor het geven van een indicatie van de gebruiksoppervlakte. De Meetinstructie sluit verschillen in meetuitkomsten niet volledig uit, door bijvoorbeeld interpretatieverschillen, afrondingen of beperkingen bij het uitvoeren van de meting.

English version:

This property is listed by an MVA Certified Expat Broker

Bright and well-laid-out 4-room corner apartment of approx. 71 m² (NEN 2580), located on the first floor and featuring a sunny west-facing balcony. Situated in Buitenveldert on a quiet, tree-lined street within cycling distance of the Zuidas and the Amsterdamse Bos.

LAYOUT:

On the ground floor there is a communal entrance providing access to the storage units and the stairwell.

First floor:

Hall with meter cupboard and access to all rooms, including: a bright living room with open kitchen equipped with built-in appliances and access to the sunny west-facing balcony, three bedrooms, and a modern bathroom with corner bathtub, toilet, washbasin cabinet, and washing machine connection. Additionally, there is a spacious storage unit of over 6 m² located on the ground floor.

LOCATION AND ACCESSIBILITY:

The complex is located in a quiet, green neighborhood and is just around the corner from the Zuidas, Station Zuid, the VU University, and the completely renovated luxury shopping center Gelderlandplein. Nearby are the Amstelpark and the Amsterdamse Bos. The neighborhood offers plenty of amenities that add to the lively atmosphere, such as Bar Boele in the new university building, Theater Griffioen, Rialto cinema, and the recently opened Cinema The Pulse. Numerous facilities are close by, including various sports facilities and a wide range of (international) schools.

The apartment is easily accessible by car; via the A10 ring road you can reach the A1, A2, A4, and A9 motorways within minutes. Public transport connections are excellent; the city center can be reached within

minutes. Amsterdam Zuid railway station is within walking distance and offers various train connections, including direct connections to Schiphol, Utrecht, The Hague, and Rotterdam. From this station, several trams, metro lines, and buses also depart, including the North-South metro line (Metro 52). Parking is easy in front of the building. A parking permit can be applied for immediately, and there is ample parking space available directly outside.

GROUND LEASE:

The building is situated on leasehold land. The leasehold conditions are based on the General Provisions for Perpetual Leasehold 2000. The current lease period runs until 16 May 2053, and the ground rent has been fully prepaid. Further information is available at our office.

HOMEOWNERS' ASSOCIATION (VvE):

The Homeowners' Association "VvE Asinga 7" is professionally managed by VVE Beheer Amsterdam. The monthly service charges for this apartment amount to €186.35.

PARTICULARS:

- Living area: 71 m² (measured in accordance with NEN 2580).
- Very comfortable and bright apartment.
- Year of construction: 1965.
- Homeowners' Association professionally managed.
- Spacious storage unit on the ground floor.
- Delivery in consultation.

DELIVERY:

Transfer in its current condition, vacant and cleared. The delivery date will be determined in mutual consultation.

NOTARY AND TRANSFER:

The purchase agreement must be drawn up at a notary's office within the Notarial Ring of Amsterdam/Amstelveen within 5 working days after verbal agreement.

This information has been compiled by us with due care. However, we accept no liability for any incompleteness, inaccuracies, or otherwise, nor for the consequences thereof. All stated measurements and surface areas are in accordance with the Measurement Instruction.

Explanatory Clause NEN 2580:

The Measurement Instruction is based on NEN 2580 and is intended to provide a more uniform method of measuring to indicate usable floor area. The Measurement Instruction does not completely exclude differences in measurement results, for example due to interpretation differences, rounding, or limitations during the measurement process

Kenmerken

Vraagprijs:	€ 495.000 k.k.
Aanvaarding:	In overleg
Bijdrage vve:	€ 186.35 p/m

Bouw

Object type:	Bovenwoning, appartement
Soort bouw:	Bestaande bouw
Bouwjaar:	1965
Soort dak:	Plat dak

Oppervlakte en inhoud

Woonoppervlakte:	71 m²
Inhoud:	231 m³
Overige inpandige ruimte:	1 m²
Externe bergruimte:	6 m²
Gebouwgebonden buitenruimte:	6 m²

Indeling

Aantal kamers:	4 kamers (3 slaapkamers)
Aantal badkamers:	1 badkamer
Badkamervoorzieningen:	Ligbad, toilet, wastafelmeubel, wasmachineaansluiting
Aantal woonlagen:	1 woonlaag
Voorzieningen:	Tv-kabel

Energie

Energielabel:	D
Isolatie:	Dubbel glas
Verwarming:	Cv-ketel
Warm water:	Cv-ketel
Cv ketel:	Combiketel gas gestookt (eigendom)

Buitenruimte

Ligging:	Aan rustige weg, in woonwijk
----------	------------------------------

Balkon dakterras:	Balkon
-------------------	--------

Tuin:	Geen tuin
-------	-----------

Bergruimte

Schuur berging:	Inpandig
-----------------	----------

Voorzieningen schuur:	Voorzien van elektra
-----------------------	----------------------

Soort parkeergelegenheid:	Openbaar parkeren, betaald parkeren, parkeervergunningen
---------------------------	--

Garage

Soort garage:	Geen garage
---------------	-------------

VvE Checklist

Inschrijving kvk:	Ja
-------------------	----

Jaarlijkse vergadering:	Ja
-------------------------	----

Periodieke bijdrage:	Ja, € 186.35 p/m
----------------------	------------------

Reservefonds aanwezig:	Ja
------------------------	----

Onderhoudsplan:	Ja
-----------------	----

Opstalverzekering:	Ja
--------------------	----

Op de kaart

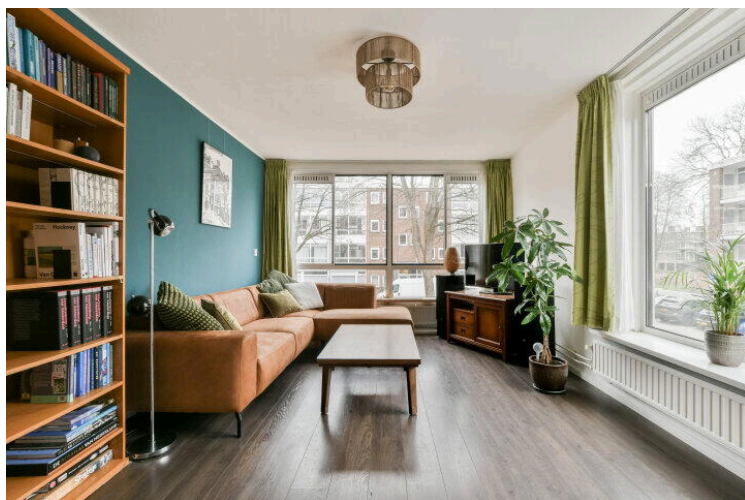
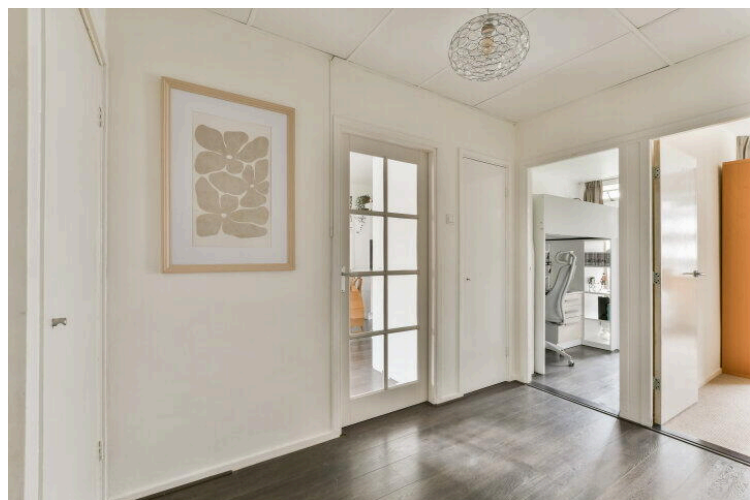
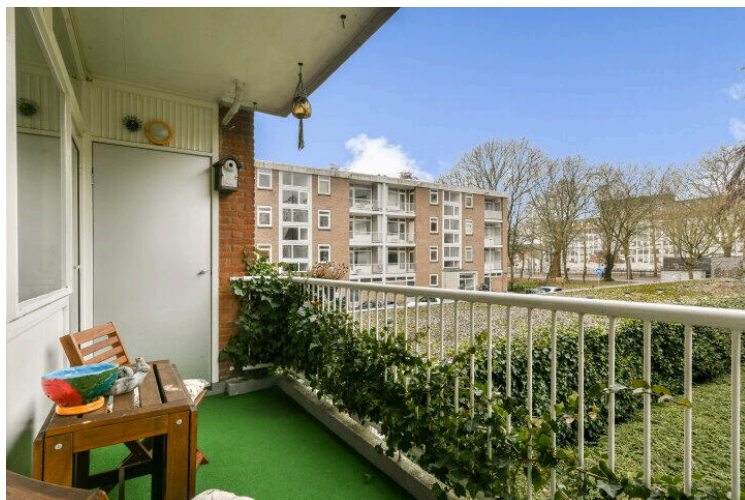
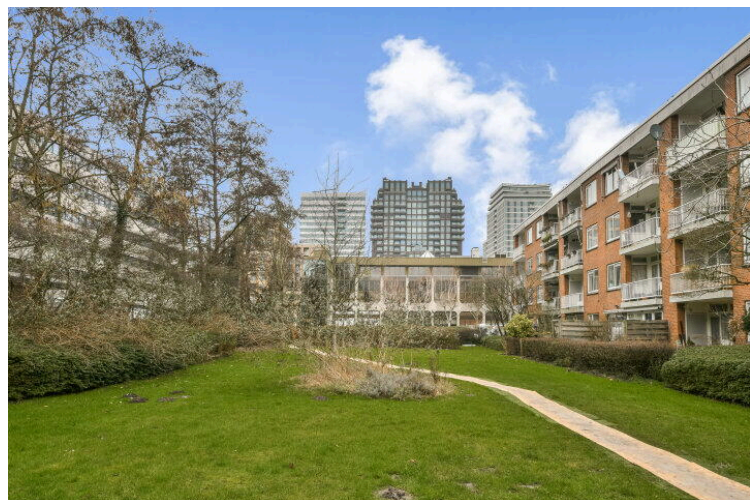
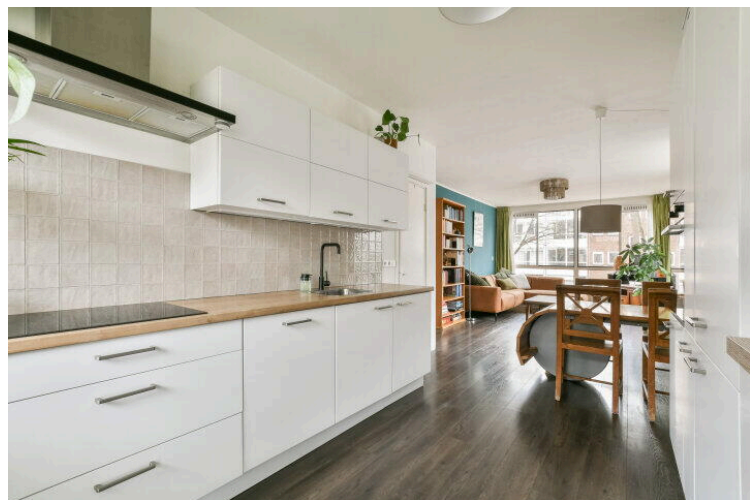
Asingaborg 74

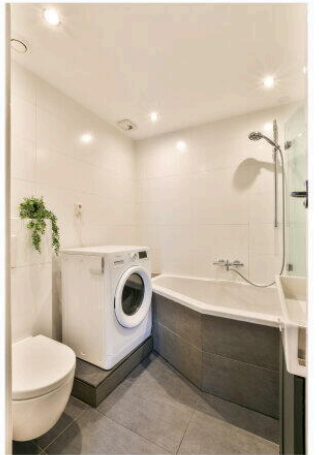
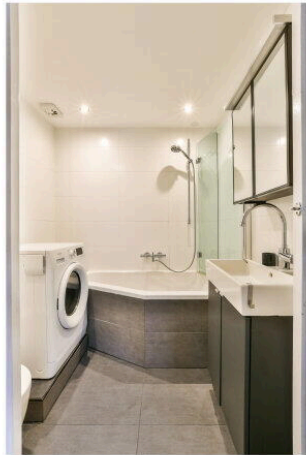
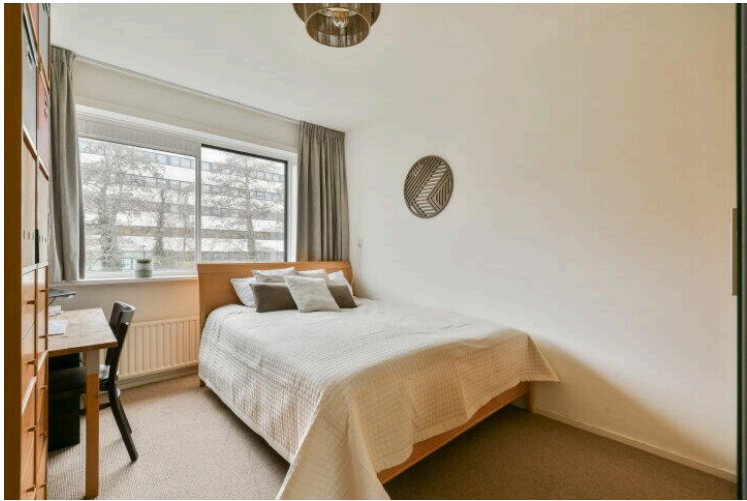
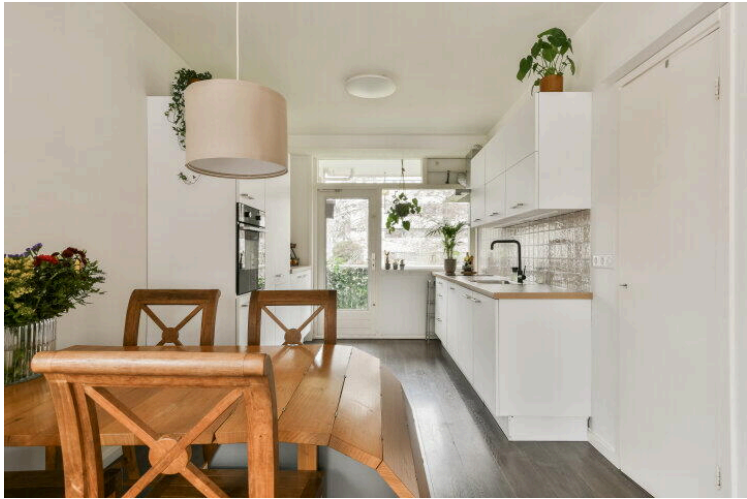
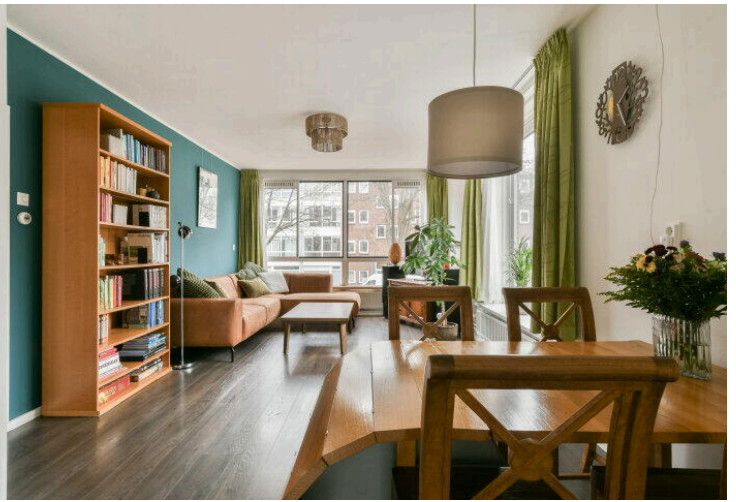
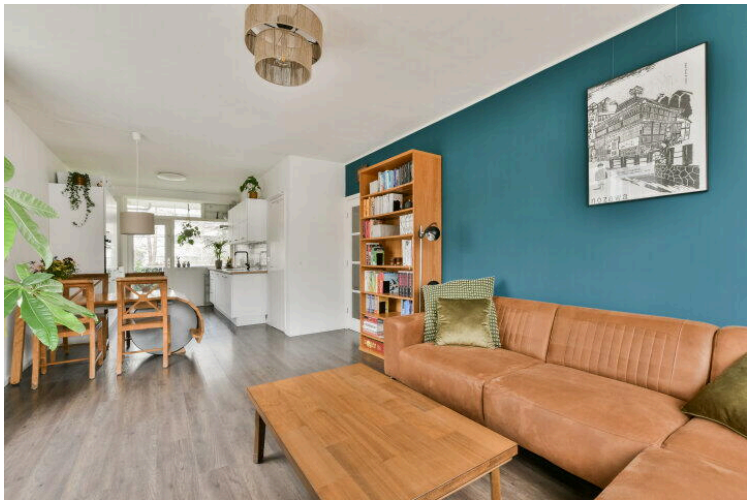
Asingaborg 74, 1082 SK Amsterdam

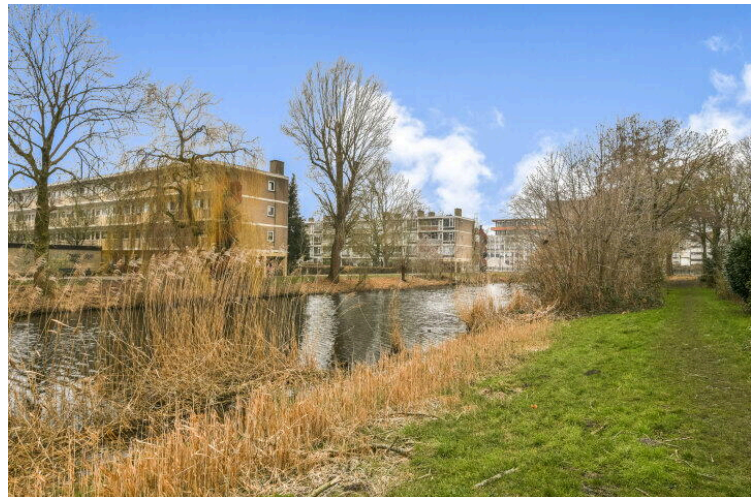
Directions

View larger map

A detailed map of the Amsterdam region. A red pin marks the location of 'Asingaborg 74' in the district of Amsterdam-Noord. The map shows major roads (A1, A2, A4, A5, A9, A10, A205) and national roads (N201, N202, N203, N204, N205, N206, N207, N208, N209, N210, N211, N212, N213, N214, N215, N216, N217, N218, N219, N220, N221, N222, N223, N224, N225, N226, N227, N228, N229, N230, N231, N232, N233, N234, N235, N236, N237, N238, N239, N240, N241, N242, N243, N244, N245, N246, N247, N248, N249, N250, N251, N252, N253, N254, N255, N256, N257, N258, N259, N260, N261, N262, N263, N264, N265, N266, N267, N268, N269, N270, N271, N272, N273, N274, N275, N276, N277, N278, N279, N280, N281, N282, N283, N284, N285, N286, N287, N288, N289, N290, N291, N292, N293, N294, N295, N296, N297, N298, N299, N300). Water bodies like the IJmeer, Westeinderplassen, and various canals are also visible. The map is labeled with 'Google' and 'Map data ©2026 Google'.







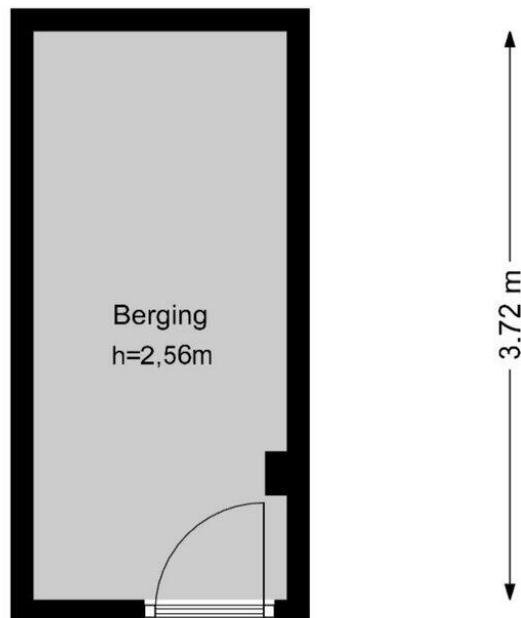
Asingaborg 74 - Amsterdam Appartement



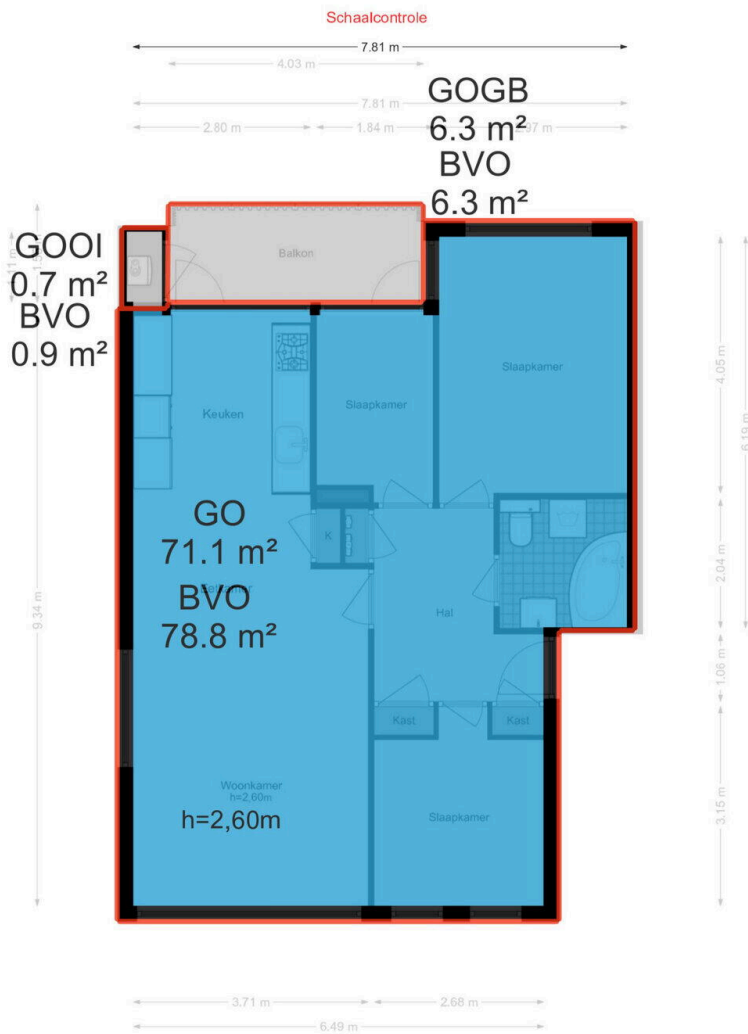
De plattegronden zijn geproduceerd voor promotionele doeleinden en ter indicatie.
Aan de plattegronden kunnen geen rechten worden ontleend.
© www.woningmedia.nl

Asingaborg 74 - Amsterdam Berging

← 1.66 m →



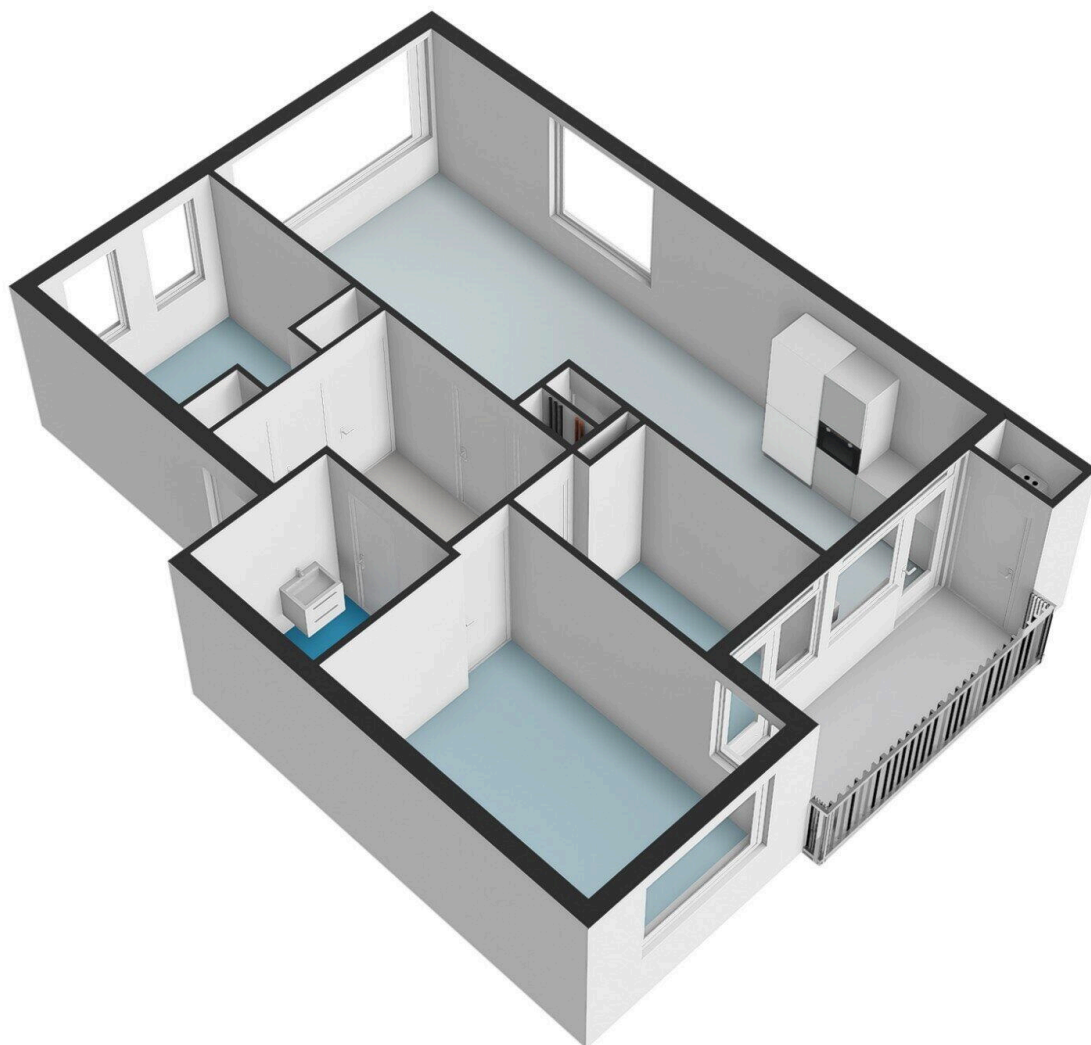
De plattegronden zijn geproduceerd voor promotionele doeleinden en ter indicatie.
Aan de plattegronden kunnen geen rechten worden ontleend.
© www.woningmedia.nl

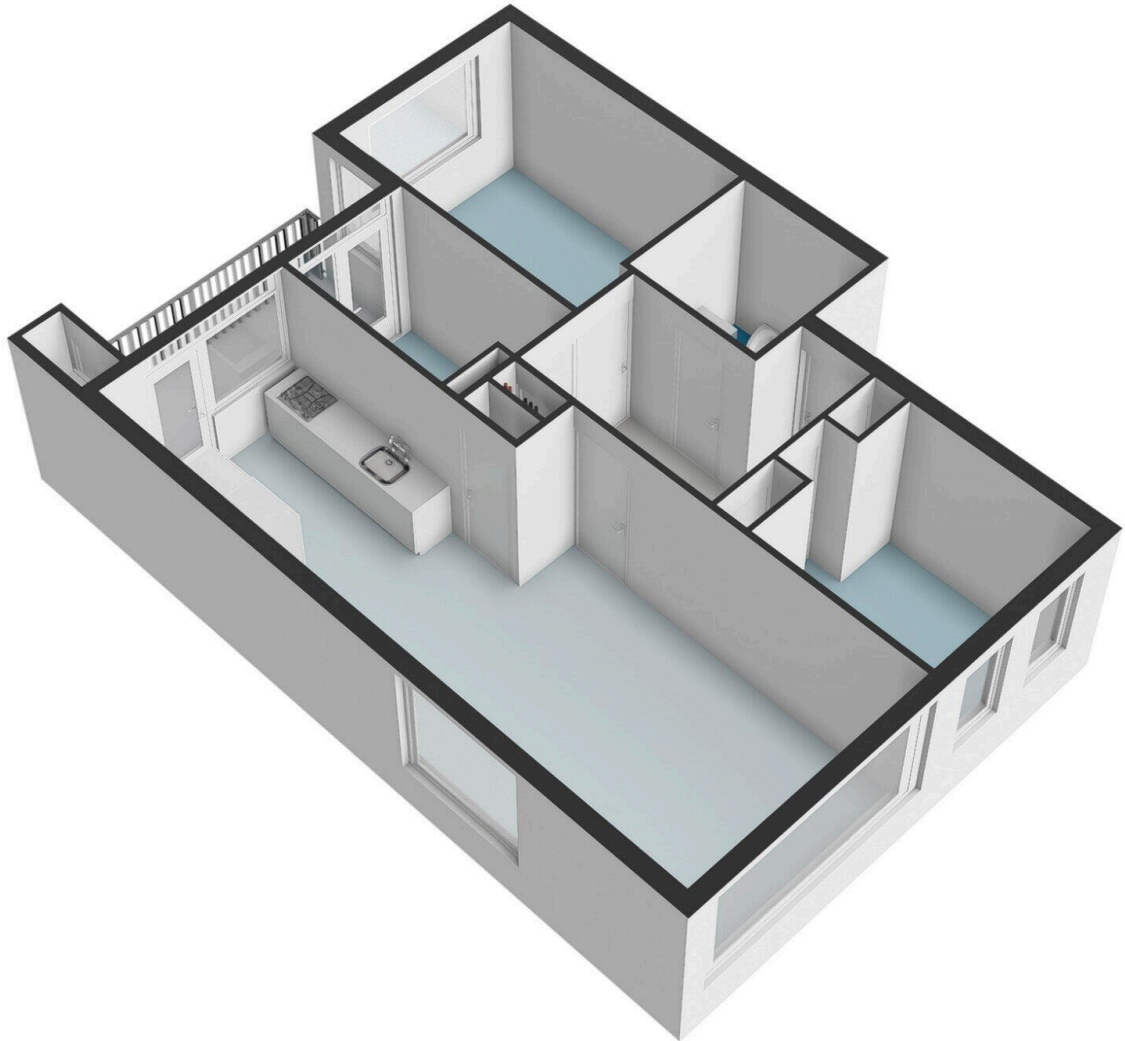


1.66 m

GOEB
6.2 m²
BVO
7.1 m²
h=2,56m

3.72 m



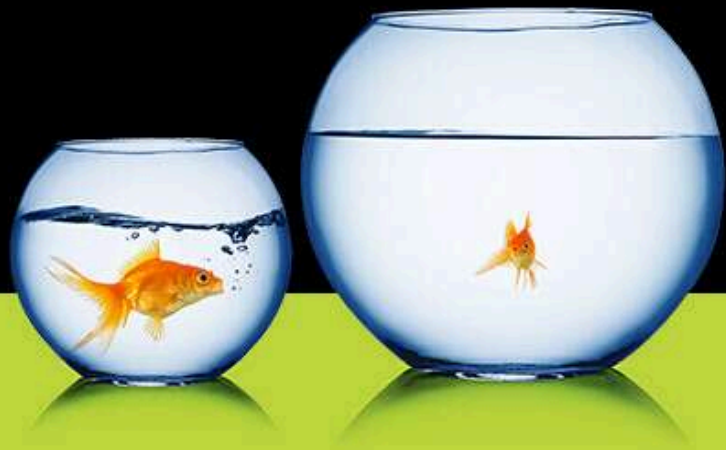


Asingaborg 74

www.asingaborg-74.nl

**Groter
wonen?**

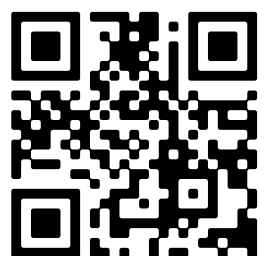
GRATIS
waardebepaling
van uw woning



Tel Krop Makelaars

Buitenveldertselaan 101
1082 VB, Amsterdam

www.telkropmakelaars.nl
020 - 428 0801



Scan Mij!