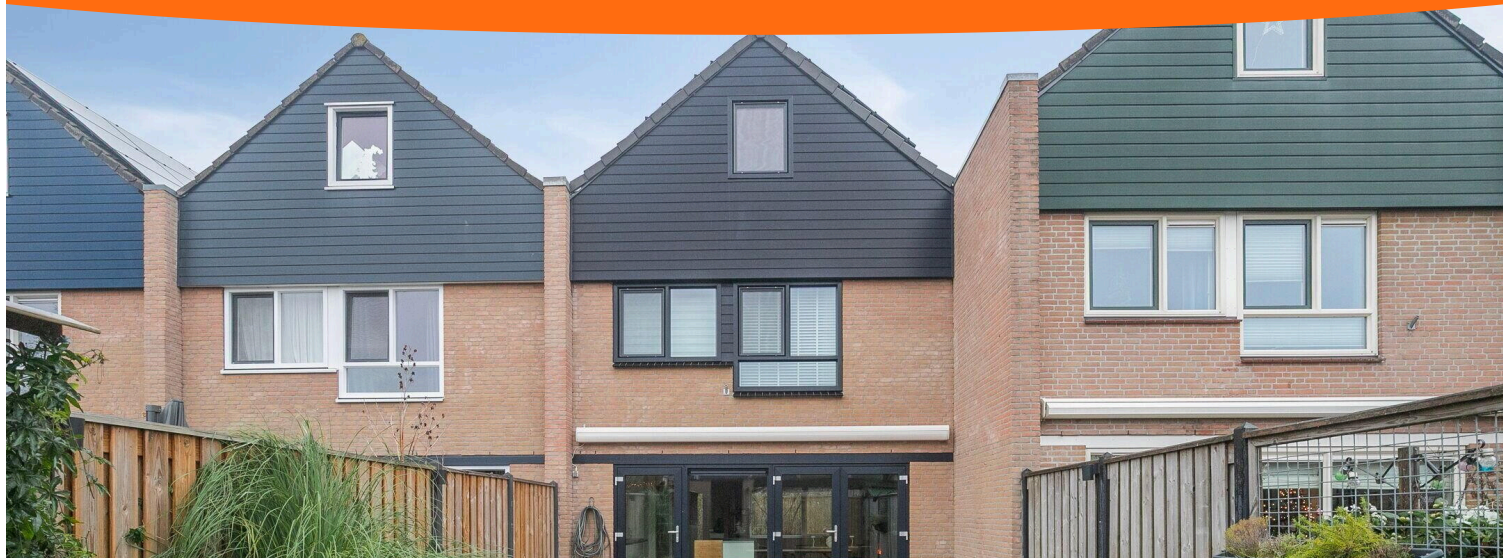


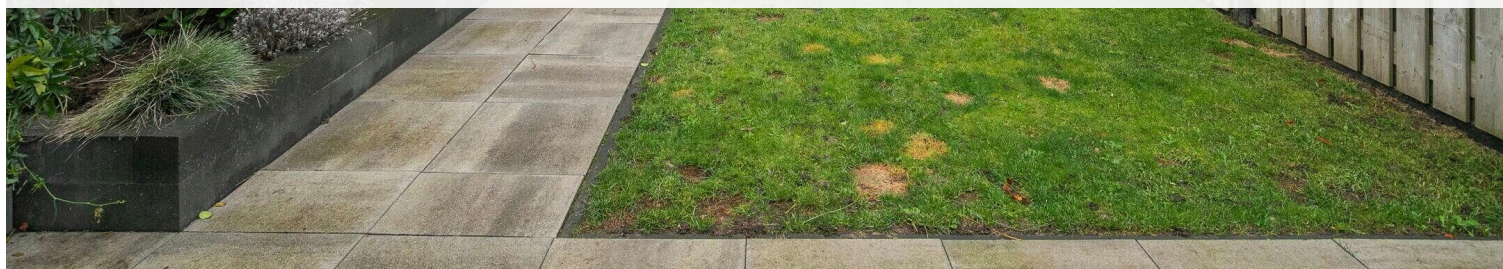
Lelystad

Karveel 04 22 | Vraagprijs € 450.000 k.k.



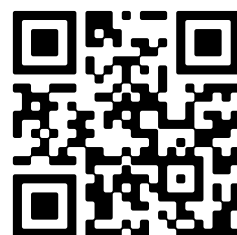
BESCHIKBAAR

WWW.KARVEEL04-22.NL



Type object:	Tussenwoning
Bouwjaar:	1975
Woonoppervlakte:	123 m ²
Perceeloppervlakte:	159 m ²
Inhoud:	419 m ³
Aantal kamers:	6 kamers (4 slaapkamers)
Website:	www.karveel04-22.nl

ANTON
MAKELAARDIJ



Omschrijving

Karveel 04 22, 8231 AB Lelystad

ANTON Makelaardij biedt aan: Karveel 04-22 te Lelystad!

Alle informatie over deze woning kunt u vinden op: [karveel04-22.nl](https://www.karveel04-22.nl)

Voordat we u een omschrijving geven van deze "NIEUWE" woning willen we u graag eerst laten weten dat deze woning COMPLEET, maar dan ook echt COMPLEET is verbouwd in 2023! We laten u graag zien welke punten in de woning zijn vernieuwd:

- * Nieuw dak, dakpannen, 17 zonnepanelen, zinken dakgoten aan beide zijden en opnieuw geïsoleerd;
- * Nieuwe kunststof gevelbekleding en kozijnen voorzien van trippel glas;
- * Nieuwe keuken met kookeiland (Inclusief Quooker en Bora);
- * Nieuwe, vergrote badkamer met nieuwe luchtafvoer (via afstandsbediening te reguleren);
- * Nieuwe wc in zelfde stijl als badkamer;
- * Nieuw Velux dakraam, vloeren, binnendeuren en kozijnen;
- * Nieuwe cv-ketel en alle afvoeren en aanvoeren van water zijn vervangen tot in de kruipruimte;
- * Nieuwe meterkast, voorbereid voor 3 fase en alle elektriciteit kabels zijn vervangen met nieuwe wandcontactdozen en lichtsakelaars;
- * In elke ruimte ligt een UTP kabel welke opgepakt kan worden;
- * Beneden verdieping muren en plafond, slaapkamers op eerste verdieping zijn de muren gestuct;
- * Nieuwe bestrating en beplanting voortuin en achtertuin (met buitenkraan);
- * Lege buizen voor bekabeling elektrische auto en een extra punt in de tuin;
- * Nieuwe boeidelen carport (aan kwetsbare zijde voorzien van plastisol);
- * Carport en schuurdeur geschilderd.

Compleet verbouwd en liggend in één van de meest gewilde woonwijken van Lelystad, staat deze verrassend ruime, en nagenoeg NIEUWE woning met 4 ruime slaapkamers, grote zolder, een compleet nieuwe badkamer, toiletruimte en keuken! De fraaie, moderne tuingerichte leefkeuken is werkelijk van alle gemakken voorzien. Deze woning heeft een heerlijke living met knusse, draaibare houtkachel en via 3 deuren bereikt u de zeer fraai aangelegde achtertuin, welke zich op het zuiden bevindt en welke voorzien is van een berging, achterom en carport. De tuin biedt u volop privacy. Aan de achterzijde van de woning kunt u op eigen terrein, onder de carport, parkeren. De voortuin grenst aan een fietspad en een park, waardoor u vrij uitzicht hebt. Verder is de woning is voorzien van 17 zonnepanelen, wat de woning duurzaam maakt.

De ligging is magnifiek! Zowel het grootschalig bosgebied het "Zuigerplasbos", het Markermeer, Batavia Haven/ Stad, diverse basisscholen en buurtwinkelcentrum liggen op loop-/ fietsafstand.

Op zoek naar een zeer smakvolle woning, die werkelijk waar helemaal af is? We nodigen u graag uit om Karveel 04-22 te komen bekijken! Voor een bezichtiging kunt u een aanvraag indienen via Funda of via de eigen woningwebsite [karveel04-22.nl](https://www.karveel04-22.nl).

Deze woning wordt u aangeboden middels een startprijs. Biedingen boven de € 450.000,- k.k. zullen door verkoper in behandeling worden genomen.

Indeling

Begane grond (voorzien van nieuwe laminaatvloer):

Voortuin grenzend aan fietspad en park. Entree, garderobe, meterkast (glasvezel aanwezig), toilet met hangcloset en fonteintje, open trap naar de eerste verdieping, doorgang naar de fraaie living welke aan de voorzijde van de woning is gesitueerd met uitzicht op groen en voorzien van een knusse, draaibare houtkachel. De moderne tuingerichte leefkeuken is voorzien van een kookeiland, Bora inductiekookplaat, koelkast, aparte vriezer, vaatwasser, Quooker kraan, combi-oven en veel lades en kastruimte. Middels 3 openslaande deuren bereikt u de op het zuiden gelegen tuin. De zeer nette tuin is voorzien van berging en achterom en biedt u volop privacy. Achter de tuin bevindt zich de carport waar u uw auto kunt parkeren.

Eerste verdieping (voorzien van nieuwe laminaatvloer):

Lichte en ruime overloop grenzend aan 2 ruime slaapkamers, een inloop kledingkamer, badkamer met royale inloopdouche, hangcloset, dubbel wastafelmeubel, verwarmde spiegel, designradiator en raam voor de natuurlijke ventilatie.

Tweede verdieping (voorzien van nieuwe laminaatvloer):

Via de opentrap bereikt u de tweede verdieping met een ruime zolder voorzien van wasmachine- en drogeraansluiting, mechanische ventilatie, cv-ketel (Intergas HRE), dakraam en doorgang naar de ruime derde slaapkamer, welke voorzien is van knieschotten.

Bijzonderheden:

- * Zeer, maar dan ook echt zeer fraaie eengezinswoning, welke compleet verbouwd is en welke u zo kunt betrekken;
- * Nieuwe keuken, badkamer, toilet, dak, kozijnen, meterkast en nog veel meer!;
- * Ruime living met knusse houtkachel;
- * 4 ruime slaapkamers en een grote zolder;
- * Ruime, zeer net aangelegde tuin op het zuiden gelegen met berging en carport;
- * Gelegen aan een fietspad en parkje en daardoor vrij uitzicht;
- * 17 zonnepanelen;
- * Energielabel A;
- * Aanvaarding in overleg.

Deze informatie is door ons met de nodige zorgvuldigheid samengesteld. Onzerzijds wordt echter geen enkele aansprakelijkheid aanvaard voor enige onvolledigheid, onjuistheid of anderszins, dan wel de gevolgen daarvan. Alle opgegeven maten en oppervlakten zijn indicatief. Lees de volledige omschrijving

Kenmerken

Vraagprijs:	€ 450.000 k.k.
Aanvaarding:	In overleg

Bouw

Object type:	Eengezinswoning, tussenwoning
Soort bouw:	Bestaande bouw
Bouwjaar:	1975
Soort dak:	Zadeldak bedekt met pannen

Oppervlakte en inhoud

Woonoppervlakte:	123 m²
Perceeloppervlakte:	159 m²
Inhoud:	419 m³
Externe berguimte:	8 m²

Indeling

Aantal kamers:	6 kamers (4 slaapkamers)
Aantal badkamers:	1 badkamer en 1 apart toilet
Badkamervoorzieningen:	Dubbele wastafel, inloopdouche, toilet, en wastafelmeubel
Aantal woonlagen:	3 woonlagen
Voorzieningen:	Buitenzonwering, dakraam, glasvezelkabel, mechanische ventilatie, natuurlijke ventilatie, rookkanaal, TV kabel, en zonnepanelen

Energie

Energielabel:	A
Isolatie:	Volledig geïsoleerd
Verwarming:	Houtkachel
Warm water:	Cv-ketel en elektrische boiler

Buitenruimte

Ligging:	Aan park, aan rustige weg, beschutte ligging, in bosrijke omgeving, in woonwijk en vrij uitzicht
Tuin:	Achtertuin en voortuin

Achtertuint:	99 m ² (16,50 meter diep en 6,00 meter breed)
Ligging tuin:	Gelegen op het zuiden bereikbaar via achterom

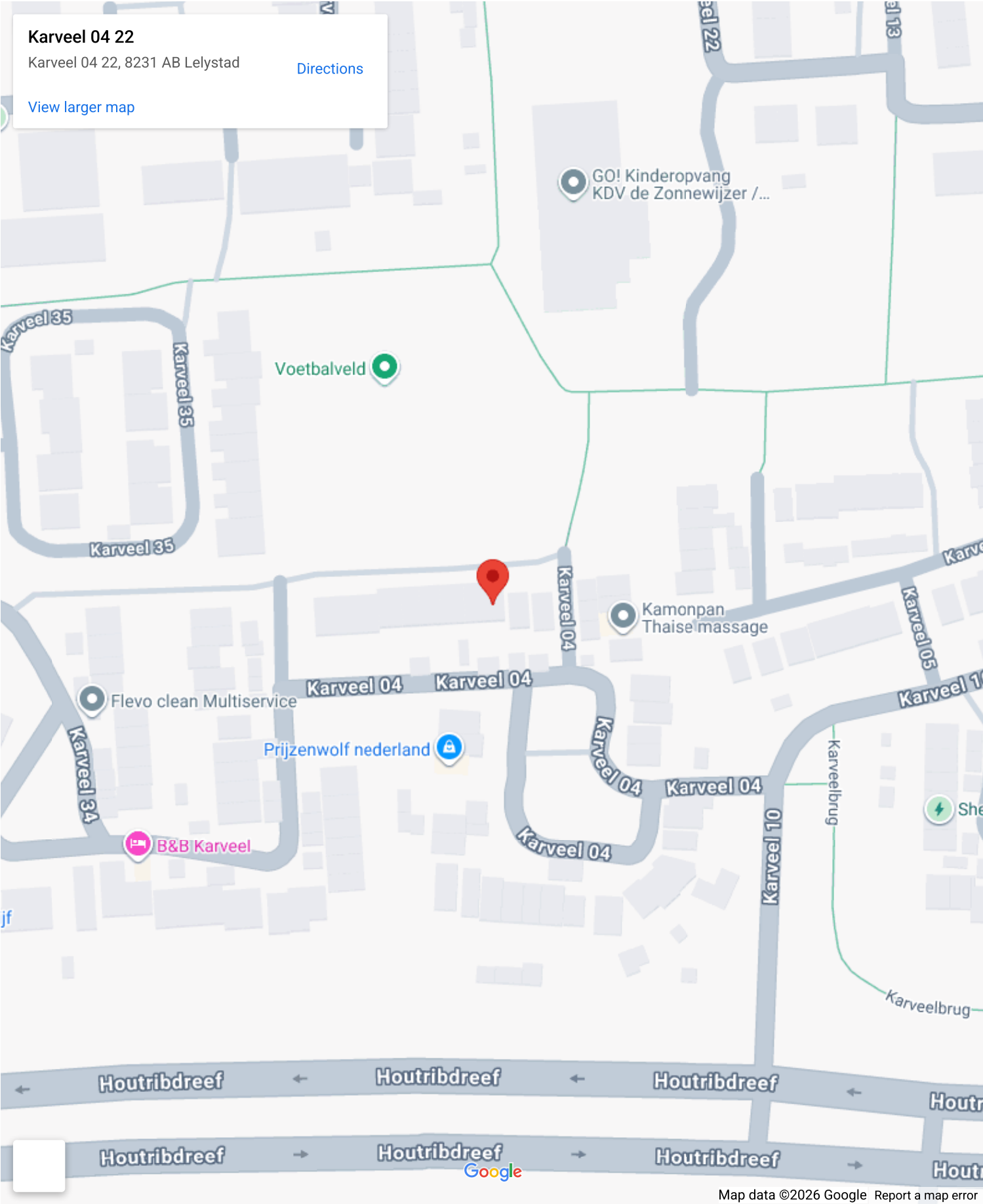
Bergruimte

Schuur berging:	Vrijstaande stenen berging
Voorzieningen schuur:	Elektra
Soort parkeergelegenheid:	Op eigen terrein

Garage

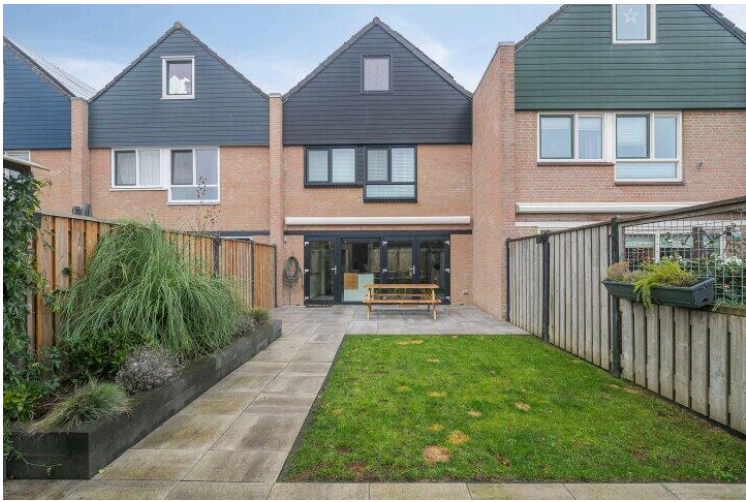
Soort garage:	Carport
---------------	---------

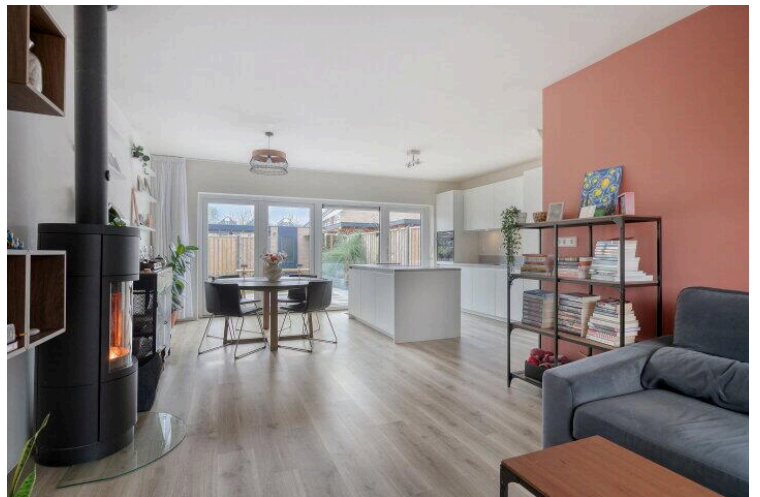
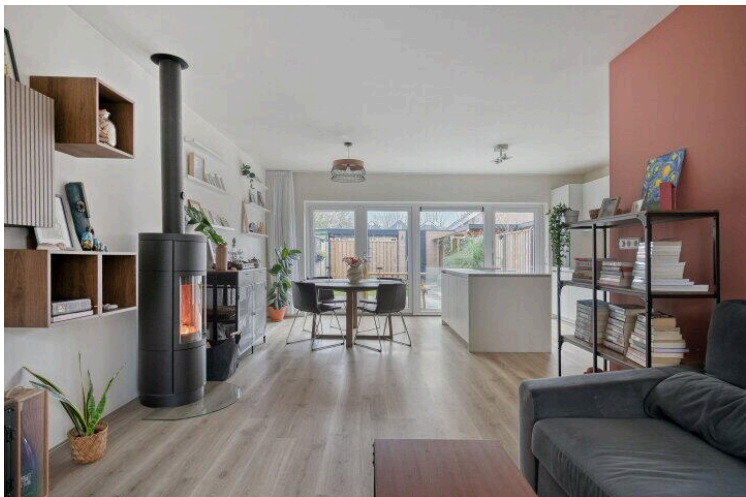
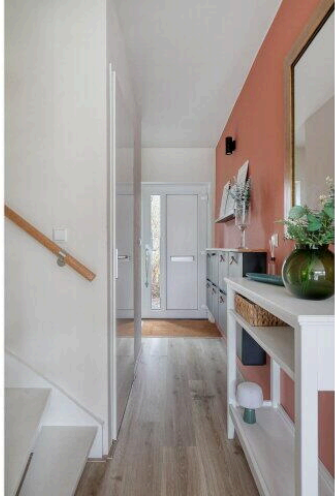
Op de kaart

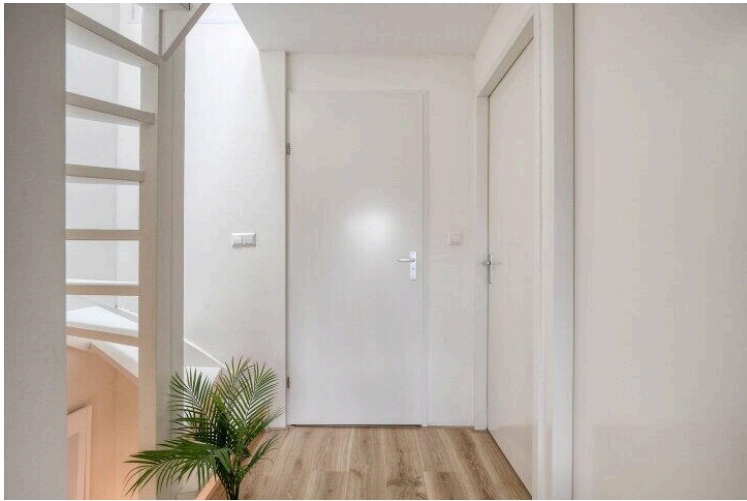


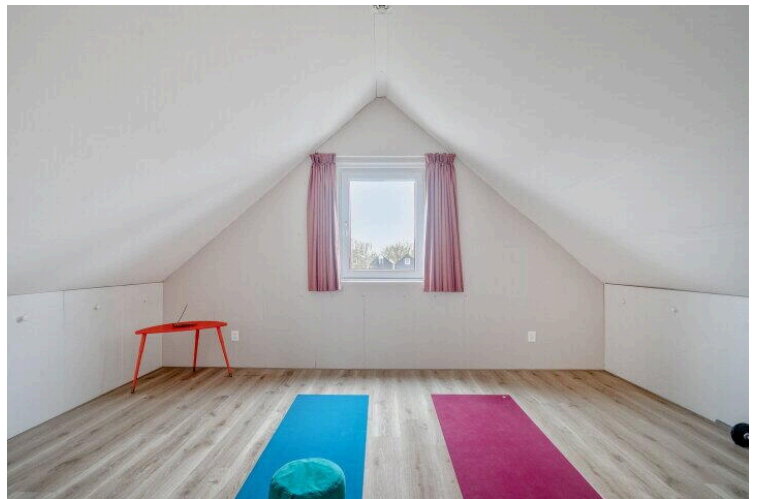
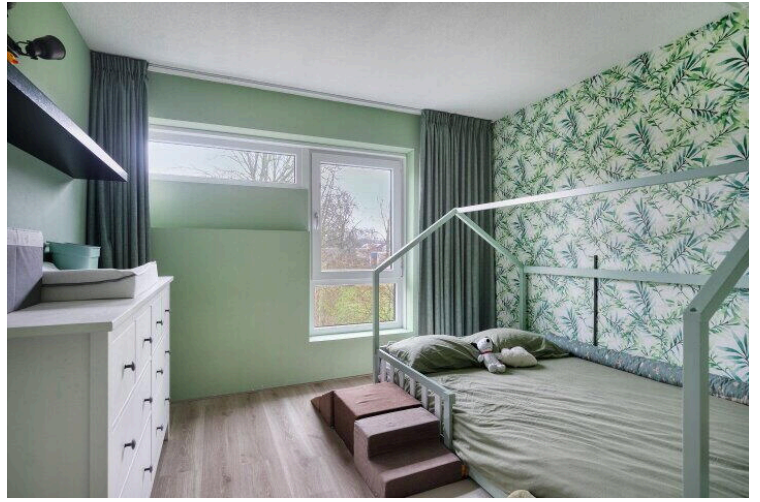
A map of Lelystad, Netherlands, showing the location of Karveel 04 22. The map is centered on Lelystad, with the Markermeer lake to the north and the Almere Haven area to the south. A red pin marks the location of Karveel 04 22, which is situated near the intersection of the A6 and N307 roads. The map includes labels for various locations such as Lelystad-Haven, Boswijk, De Landerijen, Warande, Almere Buiten, Almere Stad, Almere Haven, Almere Hout, Zeewolde, Harderwijk, and Hierden. Major roads like the A6, N307, N701, N702, N705, N706, N707, N710, N711, N712, N713, N714, N715, N716, N717, N718, N719, N720, N721, N722, N723, N724, N725, N726, N727, N728, N729, N730, N731, N732, N733, N734, N735, N736, N737, N738, N739, N740, N741, N742, N743, N744, N745, N746, N747, N748, N749, N750, N751, N752, N753, N754, N755, N756, N757, N758, N759, N760, N761, N762, N763, N764, N765, N766, N767, N768, N769, N770, N771, N772, N773, N774, N775, N776, N777, N778, N779, N780, N781, N782, N783, N784, N785, N786, N787, N788, N789, N790, N791, N792, N793, N794, N795, N796, N797, N798, N799, N800, N801, N802, N803, N804, N805, N806, N807, N808, N809, N810, N811, N812, N813, N814, N815, N816, N817, N818, N819, N820, N821, N822, N823, N824, N825, N826, N827, N828, N829, N830, N831, N832, N833, N834, N835, N836, N837, N838, N839, N840, N841, N842, N843, N844, N845, N846, N847, N848, N849, N850, N851, N852, N853, N854, N855, N856, N857, N858, N859, N860, N861, N862, N863, N864, N865, N866, N867, N868, N869, N870, N871, N872, N873, N874, N875, N876, N877, N878, N879, N880, N881, N882, N883, N884, N885, N886, N887, N888, N889, N890, N891, N892, N893, N894, N895, N896, N897, N898, N899, N900, N901, N902, N903, N904, N905, N906, N907, N908, N909, N910, N911, N912, N913, N914, N915, N916, N917, N918, N919, N920, N921, N922, N923, N924, N925, N926, N927, N928, N929, N930, N931, N932, N933, N934, N935, N936, N937, N938, N939, N940, N941, N942, N943, N944, N945, N946, N947, N948, N949, N950, N951, N952, N953, N954, N955, N956, N957, N958, N959, N960, N961, N962, N963, N964, N965, N966, N967, N968, N969, N970, N971, N972, N973, N974, N975, N976, N977, N978, N979, N980, N981, N982, N983, N984, N985, N986, N987, N988, N989, N990, N991, N992, N993, N994, N995, N996, N997, N998, N999, N1000, N1001, N1002, N1003, N1004, N1005, N1006, N1007, N1008, N1009, N1010, N1011, N1012, N1013, N1014, N1015, N1016, N1017, N1018, N1019, N1020, N1021, N1022, N1023, N1024, N1025, N1026, N1027, N1028, N1029, N1030, N1031, N1032, N1033, N1034, N1035, N1036, N1037, N1038, N1039, N1040, N1041, N1042, N1043, N1044, N1045, N1046, N1047, N1048, N1049, N1050, N1051, N1052, N1053, N1054, N1055, N1056, N1057, N1058, N1059, N1060, N1061, N1062, N1063, N1064, N1065, N1066, N1067, N1068, N1069, N1070, N1071, N1072, N1073, N1074, N1075, N1076, N1077, N1078, N1079, N1080, N1081, N1082, N1083, N1084, N1085, N1086, N1087, N1088, N1089, N1090, N1091, N1092, N1093, N1094, N1095, N1096, N1097, N1098, N1099, N1100, N1101, N1102, N1103, N1104, N1105, N1106, N1107, N1108, N1109, N1110, N1111, N1112, N1113, N1114, N1115, N1116, N1117, N1118, N1119, N1120, N1121, N1122, N1123, N1124, N1125, N1126, N1127, N1128, N1129, N1130, N1131, N1132, N1133, N1134, N1135, N1136, N1137, N1138, N1139, N1140, N1141, N1142, N1143, N1144, N1145, N1146, N1147, N1148, N1149, N1150, N1151, N1152, N1153, N1154, N1155, N1156, N1157, N1158, N1159, N1160, N1161, N1162, N1163, N1164, N1165, N1166, N1167, N1168, N1169, N1170, N1171, N1172, N1173, N1174, N1175, N1176, N1177, N1178, N1179, N1180, N1181, N1182, N1183, N1184, N1185, N1186, N1187, N1188, N1189, N1190, N1191, N1192, N1193, N1194, N1195, N1196, N1197, N1198, N1199, N1200, N1201, N1202, N1203, N1204, N1205, N1206, N1207, N1208, N1209, N1210, N1211, N1212, N1213, N1214, N1215, N1216, N1217, N1218, N1219, N1220, N1221, N1222, N1223, N1224, N1225, N1226, N1227, N1228, N1229, N1230, N1231, N1232, N1233, N1234, N1235, N1236, N1237, N1238, N1239, N1240, N1241, N1242, N1243, N1244, N1245, N1246, N1247, N1248, N1249, N1250, N1251, N1252, N1253, N1254, N1255, N1256, N1257, N1258, N1259, N1260, N1261, N1262, N1263, N1264, N1265, N1266, N1267, N1268, N1269, N1270, N1271, N1272, N1273, N1274, N1275, N1276, N1277, N1278, N1279, N1280, N1281, N1282, N1283, N1284, N1285, N1286, N1287, N1288, N1289, N1290, N1291, N1292, N1293, N1294, N1295, N1296, N1297, N1298, N1299, N1300, N1301, N1302, N1303, N1304, N1305, N1306, N1307, N1308, N1309, N1310, N1311, N1312, N1313, N1314, N1315, N1316, N1317, N1318, N1319, N1320, N1321, N1322, N1323, N1324, N1325, N1326, N1327, N1328, N1329, N1330, N1331, N1332, N1333, N1334, N1335, N1336, N1337, N1338, N1339, N1340, N1341, N1342, N1343, N1344, N1345, N1346, N1347, N1348, N1349, N1350, N1351, N1352, N1353, N1354, N1355, N1356, N1357, N1358, N1359, N1360, N1361, N1362, N1363, N1364, N1365, N1366, N1367, N1368, N1369, N1370, N1371, N1372, N1373, N1374, N1375, N1376, N1377, N1378, N1379, N1380, N1381, N1382, N1383, N1384, N1385, N1386, N1387, N1388, N1389, N1390, N1391, N1392, N1393, N1394, N1395, N1396, N1397, N1398, N1399, N1400, N1401,

Map data ©2026 GeoBasis-DE/BKG (©2009), Google [Report a map error](#)

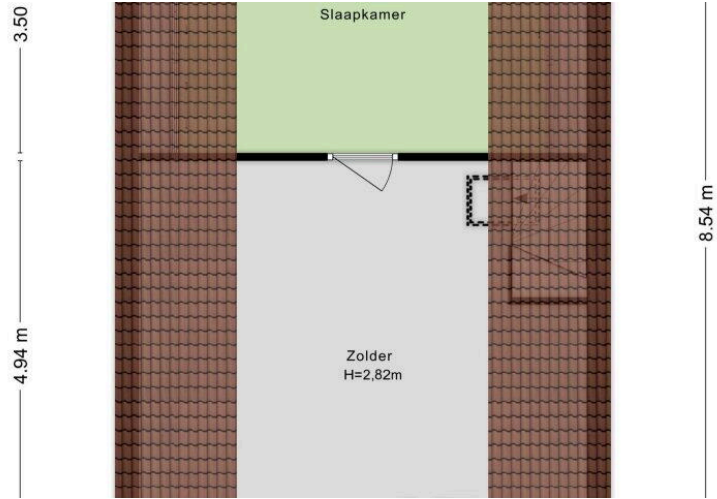


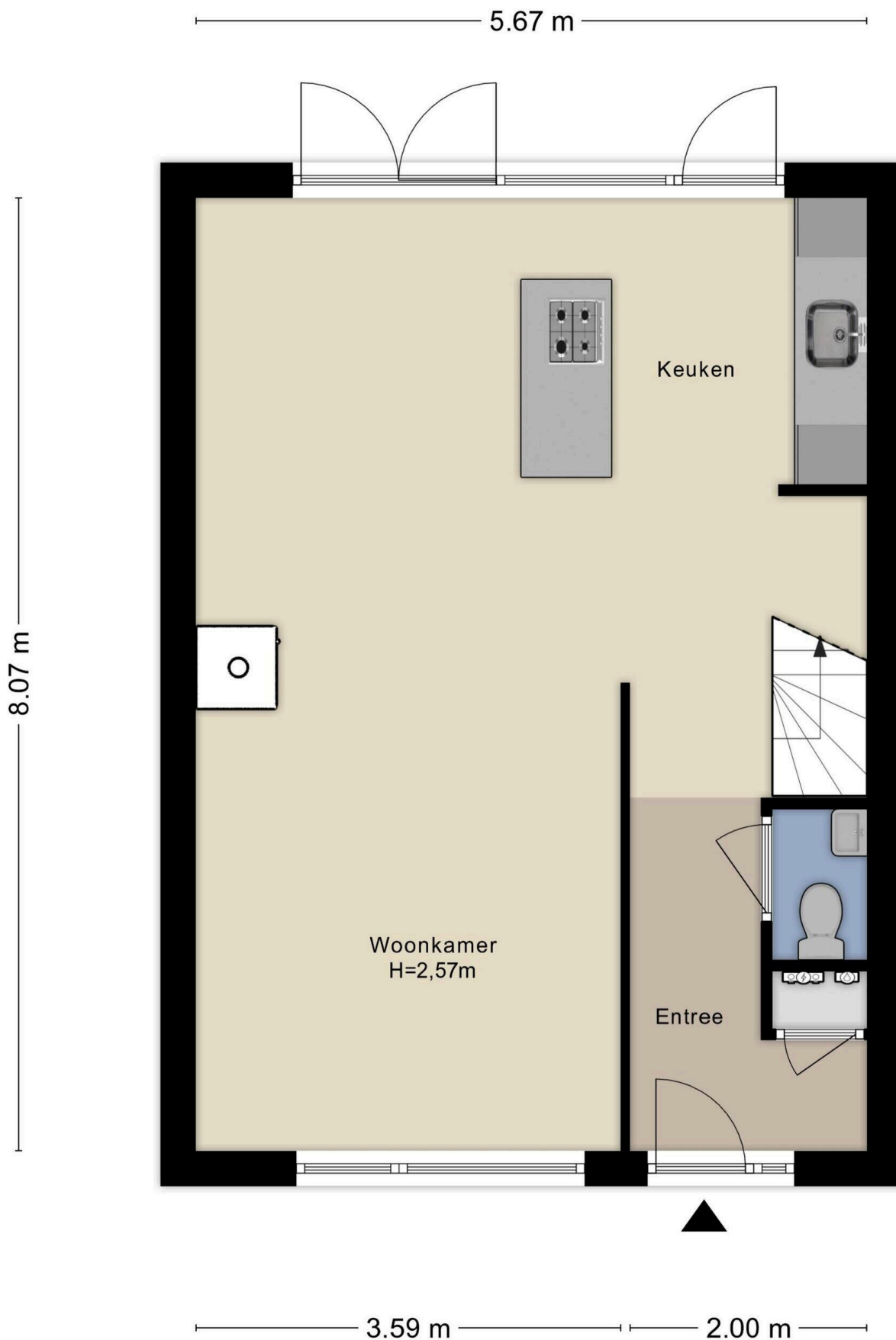










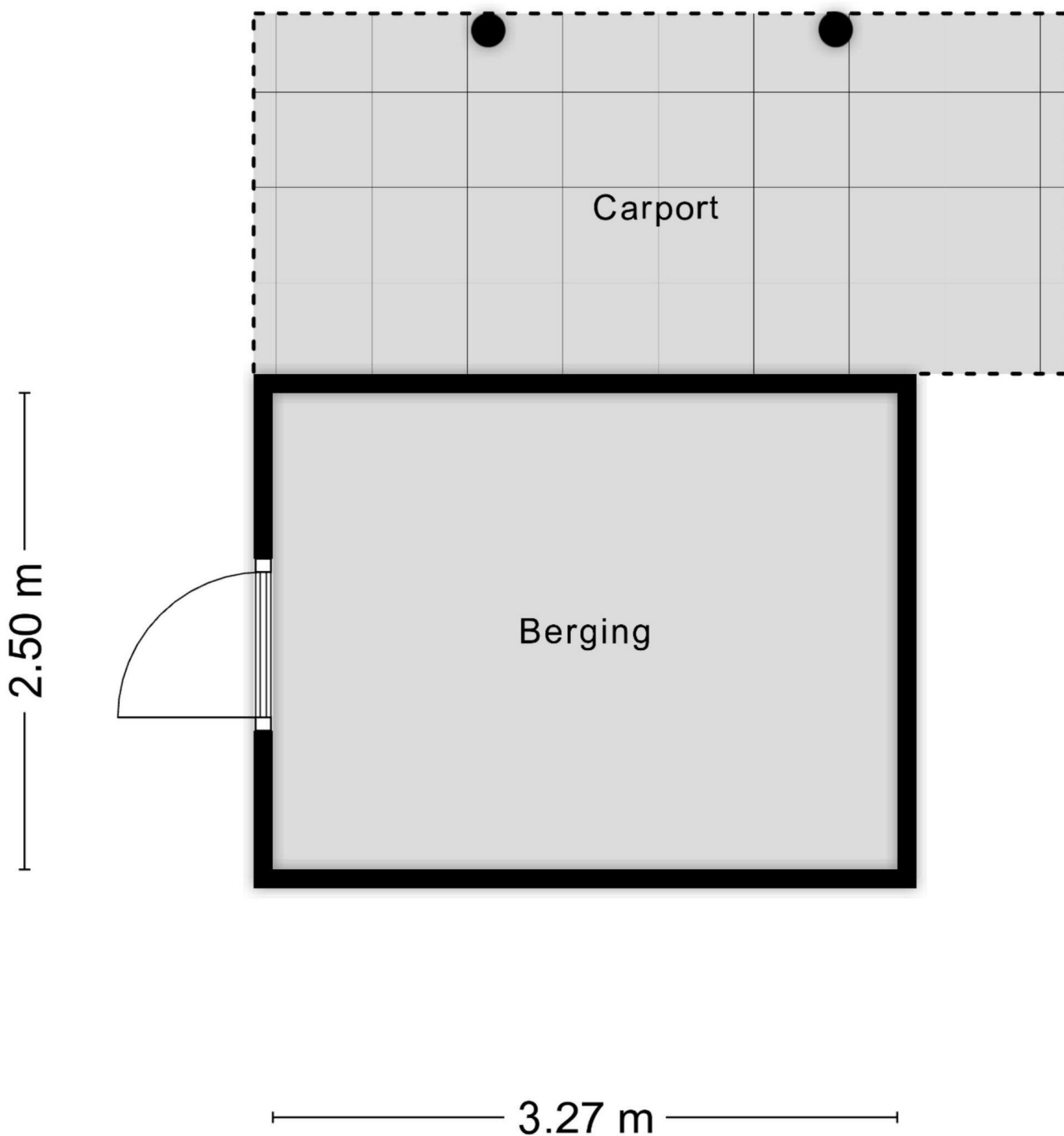


Aan de plattegronden kunnen geen rechten worden ontleend
© Zibber www.zibber.nl





Aan de plattegronden kunnen geen rechten worden ontleend
© Zibber www.zibber.nl



Aan de plattegronden kunnen geen rechten worden ontleend
© Zibber www.zibber.nl

Karveel 04 22

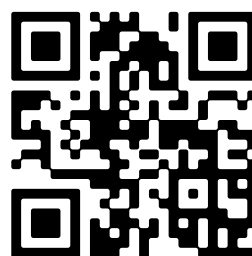
www.karveel04-22.nl



ANTON Makelaardij

Het Ravelijn 1
8233 BR, Lelystad

www.antonmakelaardij.nl
0320-220108



Scan Mij!