

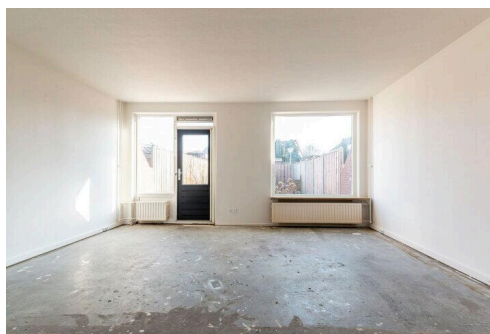
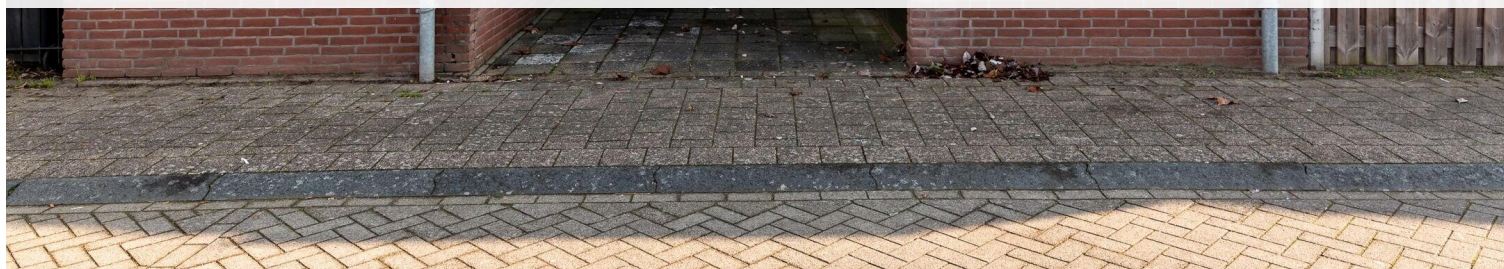
Lelystad

Punter 33 30 | Vraagprijs € 325.000 k.k.



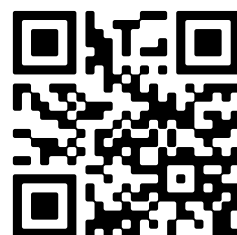
BESCHIKBAAR

WWW.PUNTER33-30.NL



Type object:	Tussenwoning
Bouwjaar:	1977
Woonoppervlakte:	114 m ²
Perceeloppervlakte:	135 m ²
Inhoud:	436 m ³
Aantal kamers:	5 kamers (3 slaapkamers)
Website:	www.punter33-30.nl

 **Buisman Makelaars**
Wij zorgen dat u zich thuis voelt



Omschrijving

Punter 33 30, 8242 EN Lelystad

Bent u op zoek naar een ruime tussenwoning met volop mogelijkheden om deze geheel naar eigen smaak af te werken? Dan is deze woning aan de Punter 33-30 absoluut het bekijken waard. De woning beschikt over drie slaapkamers en een riante zolderverdieping waar eenvoudig een vierde slaapkamer kan worden gerealiseerd. De woning beschikt over maar liefst 7 zonnepanelen. Een solide basis, veel ruimte én potentie: hier kunt u echt uw eigen thuis van maken.

De woning is gelegen in de rustige, groene en kindvriendelijke woonwijk De Punter in Lelystad. De wijk kenmerkt zich door een ruime opzet, veel openbaar groen en een waterrijke omgeving. In de directe nabijheid bevinden zich diverse wandel- en fietsroutes, ideaal voor ontspanning en recreatie. Alle dagelijkse voorzieningen zijn binnen handbereik. Op korte afstand vindt u winkelcentrum Jol, meerdere supermarkten, (basis)scholen, kinderopvang en diverse sportfaciliteiten. Ook Batavia Stad Fashion Outlet ligt op steenworp afstand van de woning. Het stadshart van Lelystad is zowel per fiets als met de auto goed bereikbaar. De ligging is bovendien gunstig ten opzichte van uitvalswegen: via de N701 en A6 bent u snel onderweg richting Almere, Amsterdam en de rest van de Randstad. Ook het openbaar vervoer is goed geregeld.

Kortom, een prettige woonomgeving waar rust, ruimte, voorzieningen en bereikbaarheid perfect samenkomen.

Interesse in deze woning? Neem dan, eventueel via uw NVM-aankoopmakelaar, contact met ons op voor het inplannen van een bezichtiging.

Indeling

Begane grond: Entree; hal met meterkast, toilet met fonteintje, trapopgang naar de verdieping en toegang tot de woonkamer en keuken alsmede de aangebouwde stenen berging met eigen deur naar buiten; tuingerichte woonkamer van ongeveer 26m² met trapkast en toegang tot de achtertuin; afsluitbare keuken welke is voorzien van een eenvoudig keukenblok en een afzuigkap.

Eerste verdieping: Overloop; drie slaapkamers van respectievelijk 9,2-, 9,6- en 14,3m²; volledig betegelde badkamer welke is voorzien van een wasmachineaansluiting, een douche, tweede toilet, wastafel, een radiator en een raam voor de natuurlijke ventilatie en daglichttoetreding.

Tweede verdieping: Via een vaste trap bereikt u de open zolder van ruim 25,7m² met een dakraam en de opstelling van de CV-ketel. Deze ruimte is prima te gebruiken als vierde slaapkamer.

Tuin: Aan de voorzijde is de tuin voorzien van bestrating. Aan de achterzijde is de tuin voorzien van bestrating, een gazon, beplanting en een erfafscheiding met achterom. De achtertuin meet circa 11,5 meter diep en 6 meter breed en is gelegen op het oosten.

Prijs: € 325.000,00 kosten koper

Aanvaarding: in overleg

Bijzonderheden:

- Bouwjaar: 1977
- Perceeloppervlakte: 135m² eigen grond
- Woonoppervlakte: 114m²
- Inpandige ruimte (berging) 7m²

- Inhoud: 436m³
- CV: Nefit, HR-combi uit 2019
- De woning beschikt over 7 zonnepanelen welke in 2024 zijn geplaatst
- Huurders van een sociale huurwoning in de gemeente Lelystad kunnen gebruiken maken van een zogenaamde voorrangsregeling (vraag de makelaar naar de voorwaarden).
- De koopovereenkomst bevat een zelfbewoningsclausule (minimaal 3 jaar) en een “as is-where is” clausule
- Vaste projectnotaris: Hak en Rein Vos notarissen te Lelystad
- Energielabel: A, geldig tot 12 december 2035
- De gepubliceerde informatie is indicatief en toegepaste maten betreffen circa maten waaraan nadrukkelijk geen rechten kunnen worden ontleend.

Deze woning bezichtigen? Neem uw eigen NVM-aankoopmakelaar mee! Lees de volledige omschrijving

Kenmerken

Vraagprijs:	€ 325.000 k.k.
Aanvaarding:	In overleg

Bouw

Object type:	Eengezinswoning, tussenwoning
Soort bouw:	Bestaande bouw
Bouwjaar:	1977
Soort dak:	Zadeldak bedekt met pannen

Oppervlakte en inhoud

Woonoppervlakte:	114 m²
Perceeloppervlakte:	135 m²
Inhoud:	436 m³

Indeling

Aantal kamers:	5 kamers (3 slaapkamers)
Aantal badkamers:	1 badkamer en 1 apart toilet
Badkamervoorzieningen:	Douche, toilet, en wastafel
Aantal woonlagen:	3 woonlagen
Voorzieningen:	Dakraam, natuurlijke ventilatie, en TV kabel

Energie

Energielabel:	A
Verwarming:	Cv-ketel
Warm water:	Cv-ketel
Cv ketel:	Nefit (gas gestookt combiketel uit 2019, eigendom)

Buitenruimte

Ligging:	In woonwijk
Tuin:	Achtertuin en voortuin
Achtertuin:	69 m² (11,50 meter diep en 6,00 meter breed)
Ligging tuin:	Gelegen op het oosten

Bergruimte

Schuur berging:	Aangebouwde stenen berging
Voorzieningen schuur:	Elektra
Soort parkeergelegenheid:	Openbaar parkeren

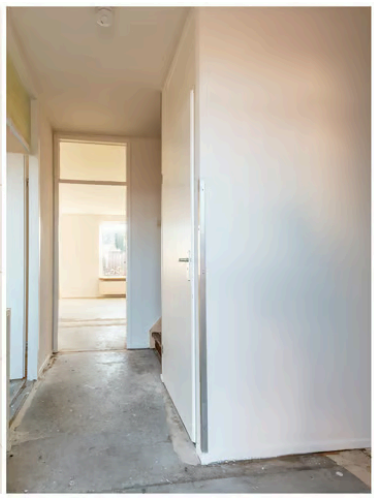
A map of the Punter 33 30 area in Lelystad, Netherlands. The map shows a network of streets labeled 'Punter' followed by a number (e.g., Punter 19, Punter 20, Punter 21, Punter 22, Punter 23, Punter 24, Punter 27, Punter 29, Punter 30, Punter 31, Punter 32, Punter 33, Punter 34, Punter 35). A red location pin is placed on a street labeled 'Punter 30'. Several landmarks are marked with icons and labels: 'StiPinzicht', 'Pelt / M H', 'Coba's Kalfjes', 'Little Friends Lelystad', 'Koninkrijkszaal van Jehovah's Getuigen', 'Scuba Turtle', 'Joet media groep', 'TotalEnergies Charging Station', and 'thuis De Dukdalf'. A search bar at the top left contains the text 'Punter 33 30' and 'Punter 33 30, 8242 EN Lelystad'. Below the search bar are links for 'Directions' and 'View larger map'. The Google logo is visible at the bottom center of the map.

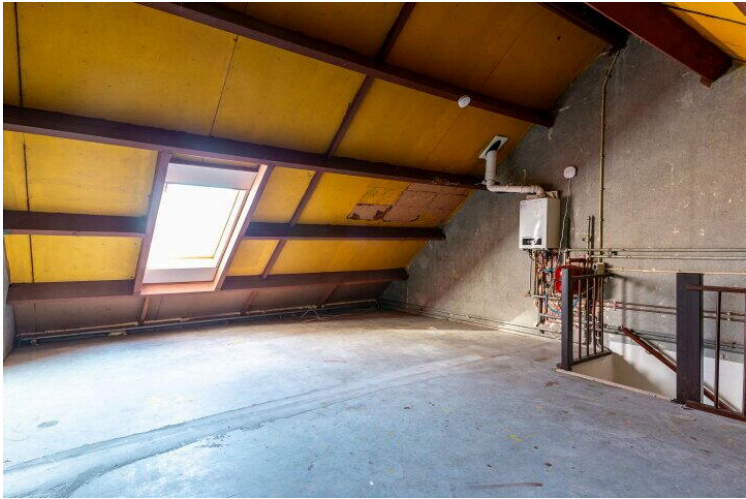
Map data ©2026 Google [Report a map error](#)

Op de kaart











Punter 33 30

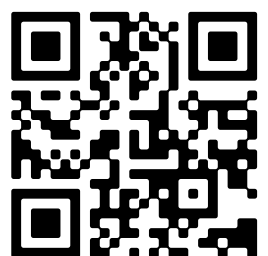
www.punter33-30.nl



Buisman Makelaars

Zilverparkkade 15
8232 WJ, Lelystad

www.buismanmakelaars.nl
0320 - 202 040



📱 Scan Mij!