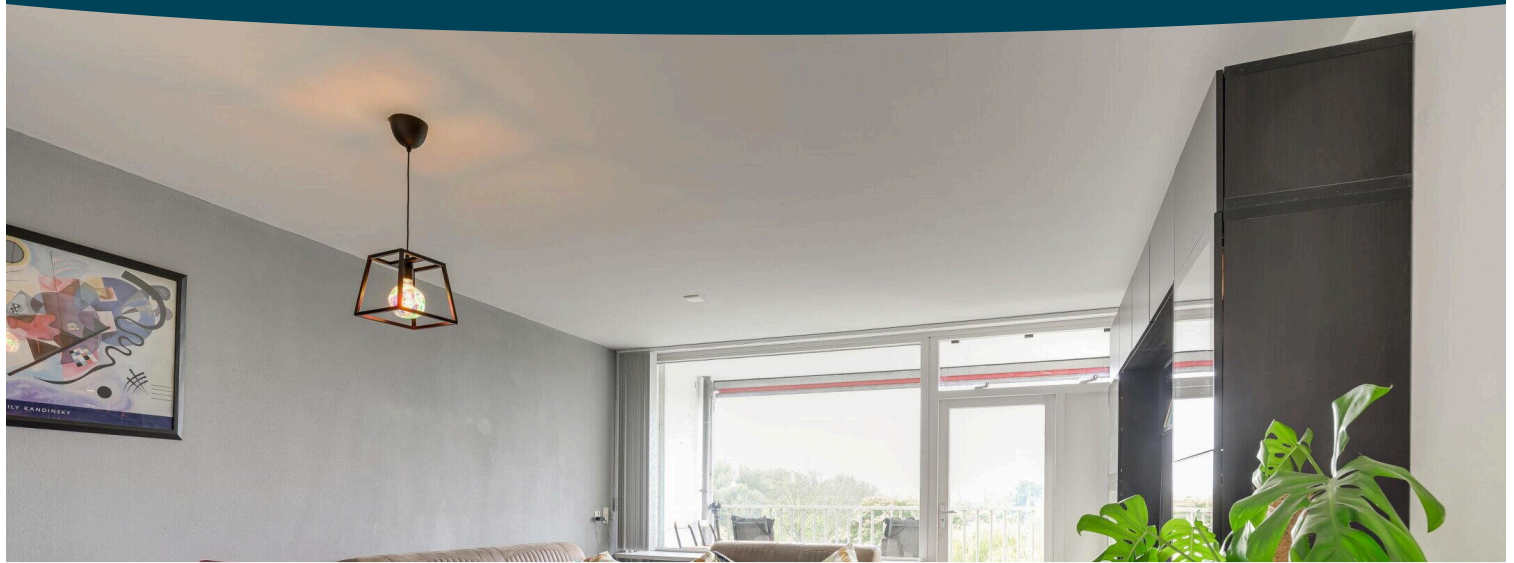


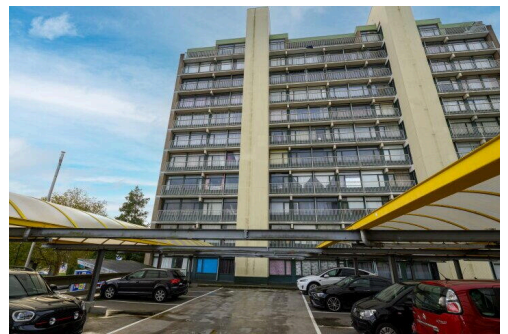
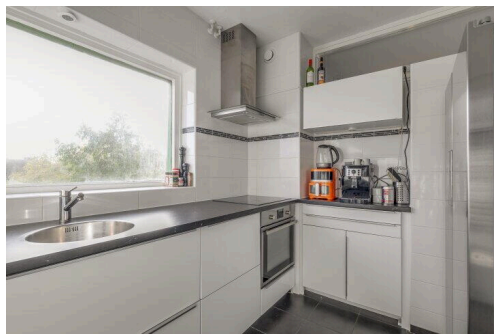
# Zoetermeer

Eesterwaard 90 | Vraagprijs € 300.000 k.k.



## IN AANMELDING

[WWW.EESTERWAARD90.NL](http://WWW.EESTERWAARD90.NL)



<b>Type object:</b>	Portiekflat, appartement
<b>Bouwjaar:</b>	1972
<b>Woonoppervlakte:</b>	93 m <sup>2</sup>
<b>Inhoud:</b>	300 m <sup>3</sup>
<b>Aantal kamers:</b>	4 kamers (3 slaapkamers)
<b>Website:</b>	<a href="http://www.eesterwaard90.nl">www.eesterwaard90.nl</a>

**KLEURRIJK**  
MAKELAARS.NL



# Omschrijving

## Eesterwaard 90, 2716 XK Zoetermeer

Gelegen op de vierde etage bevindt zich dit goed onderhouden 4 kamer appartement met een praktische indeling en veel leefruimte. De woning is verzorgd afgewerkt en beschikt over een eigen carport op het achtergelegen parkeerdek, welke gelegen is boven het winkelcentrum. Het ruime balkon met een vrij uitzicht is gelegen op het zuiden.

Het overdekte winkelcentrum Meerzicht is naast de deur, waardoor dagelijkse voorzieningen zich letterlijk binnen handbereik bevinden. Daarnaast is het openbaar vervoer goed geregeld met de RandstadRail-halte in de directe omgeving en zijn uitvalswegen, waaronder de A12, binnen enkele minuten bereikbaar.

Voor meer informatie kijk op [www.Eesterwaard90.nl](http://www.Eesterwaard90.nl)

### Indeling

Centrale entree met intercom, trap en lift waarmee de verdiepingen bereikbaar zijn. Op de begane grond bevindt zich ook de berging, geschikt voor het opstellen van fietsen of eventuele extra bergruimte.

### Woonverdieping (4e etage):

Bij binnenkomst in het appartement komt u in de hal, vanwaar de woonkamer, de slaapkamers, de badkamer en het separate toilet toegankelijk zijn.

De woonkamer is licht en ruim van formaat en biedt voldoende ruimte voor zowel een zit- als eethoek. Door de grote ramen is er een aangename hoeveelheid lichtinval. Vanuit de woonkamer is het balkon bereikbaar, dat gelegen is op het zuiden.

De keuken is praktisch ingericht en voorzien van een oven, vaatwasser en inductiekookplaat. De keuken is netjes onderhouden en biedt voldoende werk- en kastruimte voor dagelijks gebruik.

Het appartement beschikt over drie slaapkamers, die allemaal prettig van formaat zijn en naar wens zijn in te delen. De kamers zijn verzorgd en bieden diverse gebruiksmogelijkheden.

De badkamer is netjes uitgevoerd en voorzien van een douche, een wastafel met meubel en een aansluiting voor de wasmachine. Daarnaast is er een separaat toilet aanwezig. In het appartement is tevens een ruim opberghok aanwezig, ideaal voor extra bergruimte.

### Wetenswaardigheden:

- Bouwjaar: 1972;
- Energielabel: E;
- Woonoppervlakte: 93 m<sup>2</sup>;
- Eigen (fietsen)berging in de onderbouw;
- Eigen parkeerplaats (carport) op het afgesloten parkeerdek achter;
- Huurboiler Inventum, bijdrage € 16,45 per maand;
- Zonnig balkon op het zuiden;
- Actieve VvE: maandelijkse bijdrage woning € 344,01;
- Maandelijkse VvE bijdrage parkeerplaats: € 7,11;

- Voorschot stookkosten: maandelijkse bijdrage € 102,90;
- Oplevering in overleg.

Interesse in deze woning? Neem direct contact met ons op en schakel uw eigen NVM-aankoopmakelaar in.

Uw NVM-aankoopmakelaar komt op voor uw belang en bespaart u veel tijd, geld en zorgen.

Adressen van collega NVM-aankoopmakelaars in Zoetermeer vindt u op [Funda.nl](https://www.funda.nl).

Deze informatie is door ons met de nodige zorgvuldigheid samengesteld. Onzerzijds wordt echter geen enkele aansprakelijkheid aanvaard voor enige onvolledigheid, onjuistheid of anderszins, dan wel de gevolgen daarvan. Alle opgegeven maten en oppervlakten zijn indicatief.

Koopovereenkomst pas rechtsgeldig na ondertekening:

Een mondelinge overeenstemming tussen de particuliere verkoper en de particuliere koper is niet rechtsgeldig. Met andere woorden: er is geen koop. Er is pas sprake van een rechtsgeldige koop als de particuliere verkoper en de particuliere koper de koopovereenkomst hebben ondertekend.

Dit vloeit voort uit artikel 7:2 Burgerlijk Wetboek. Een bevestiging van de mondelinge overeenstemming per e-mail of een toegestuurd concept van de koopovereenkomst wordt overigens niet gezien als een 'ondertekende koopovereenkomst'.

## Kenmerken

Vraagprijs:	€ 300.000 k.k.
Aanvaarding:	In overleg
Bijdrage vve:	€ 344.01 p/m

## Bouw

Object type:	Portiekflat, appartement
Soort bouw:	Bestaande bouw
Bouwjaar:	1972
Soort dak:	Plat dak bedekt met bitumineuze dakbedekking

## Oppervlakte en inhoud

Woonoppervlakte:	93 m²
Inhoud:	300 m³
Externe bergruimte:	3 m²
Gebouwgebonden buitenruimte:	6 m²

## Indeling

Aantal kamers:	4 kamers (3 slaapkamers)
Aantal badkamers:	1 badkamer
Badkamervoorzieningen:	Douche, wastafel, wastafelmeubel, wasmachineaansluiting
Aantal woonlagen:	1 woonlaag
Voorzieningen:	Mechanische ventilatie, lift

## Energie

Energie label:	E
Isolatie:	Muurisolatie, dubbel glas
Verwarming:	Blokverwarming
Warm water:	Elektrische boiler eigendom

## Buitenruimte

Ligging:	Aan rustige weg, in centrum, in woonwijk, vrij uitzicht
Balkon dakterras:	Balkon
Tuin:	Geen tuin

## Bergruimte

Schuur berging:	Box
Voorzieningen schuur:	Voorzien van elektra
Soort parkeergelegenheid:	Openbaar parkeren

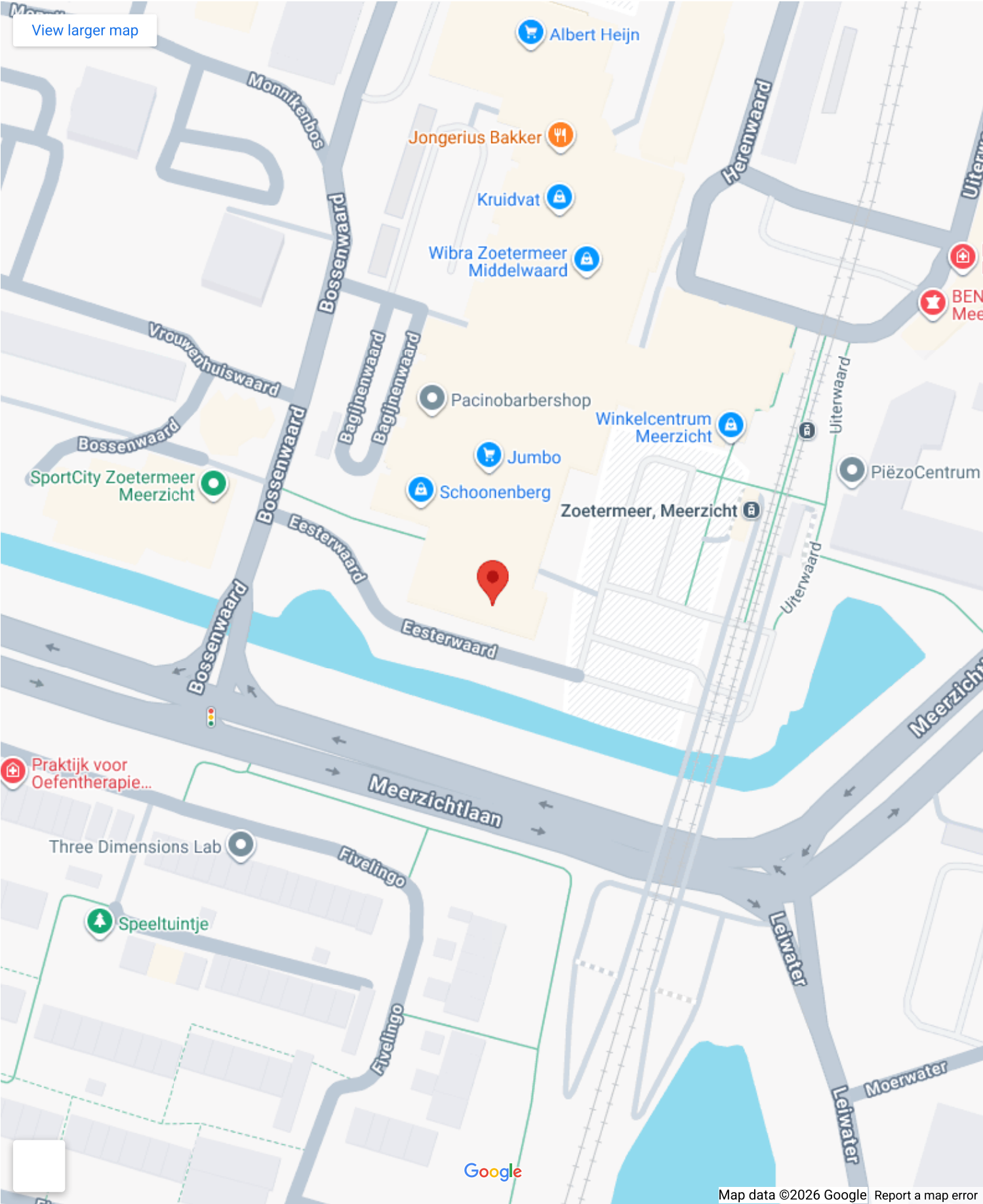
## Garage

Soort garage:	Carport
Isolatie garage:	Geen isolatie

## VvE Checklist

Inschrijving kvk:	Ja
Jaarlijkse vergadering:	Ja
Periodieke bijdrage:	Ja, € 344.01 p/m
Reservefonds aanwezig:	Ja
Onderhoudsplan:	Ja
Opstalverzekering:	Ja

# Op de kaart





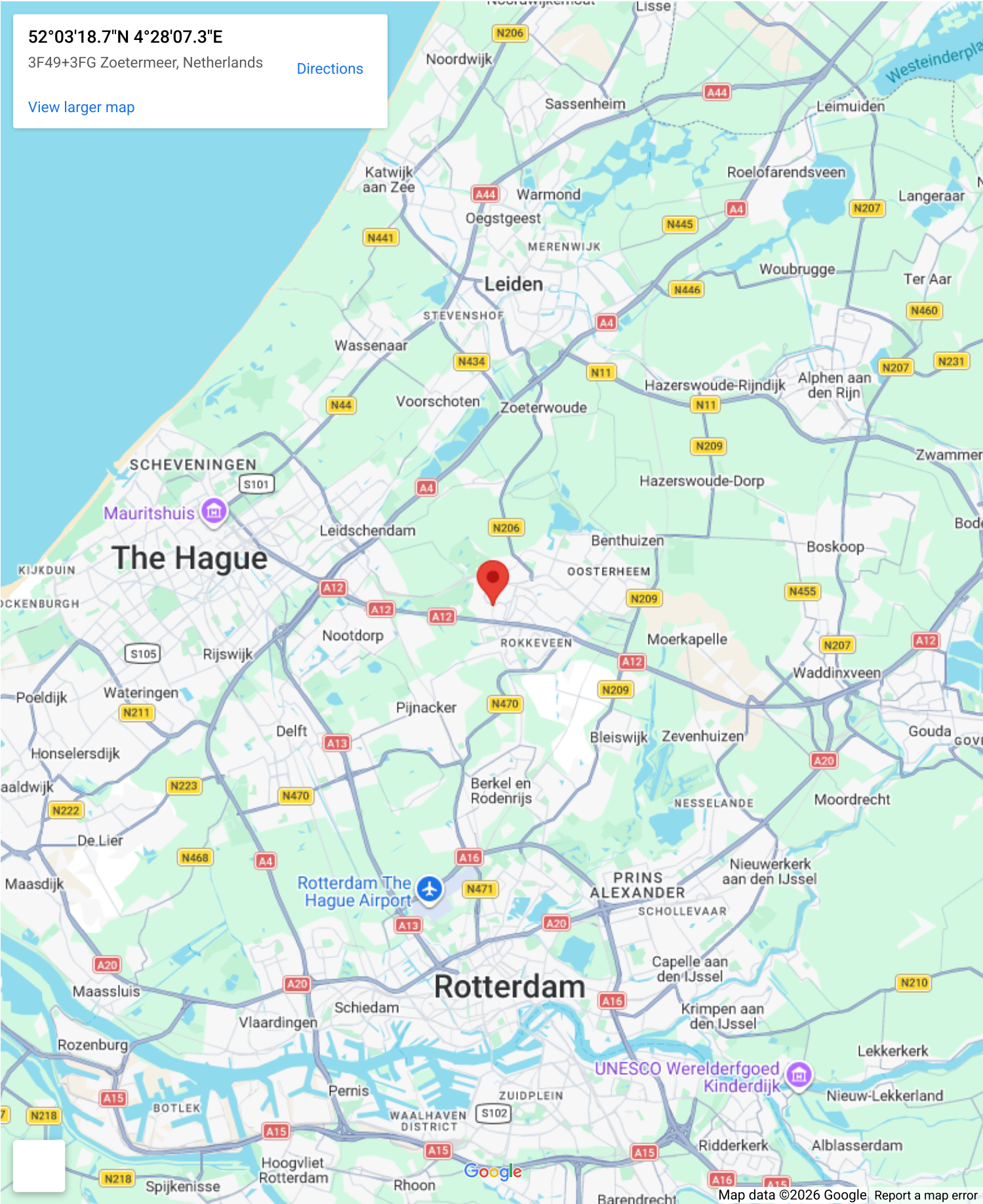
# Op de kaart

52°03'18.7"N 4°28'07.3"E

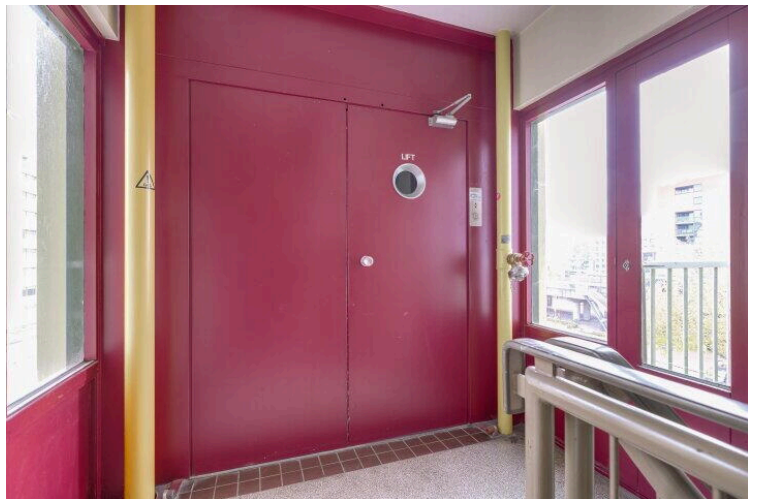
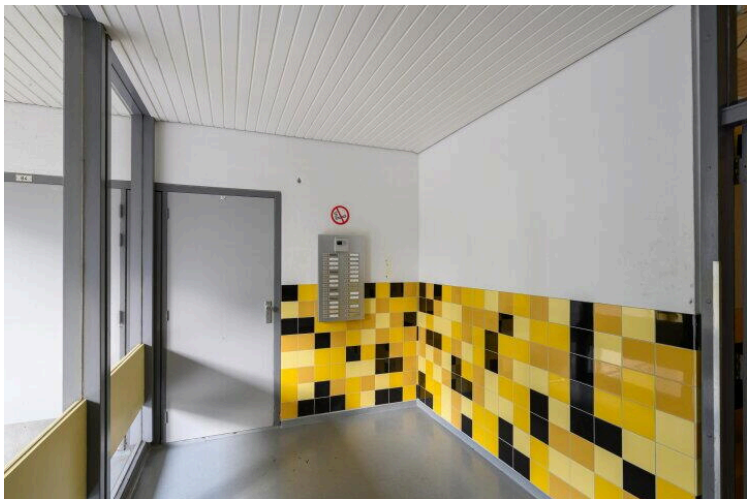
3F49+3FG Zoetermeer, Netherlands

[Directions](#)

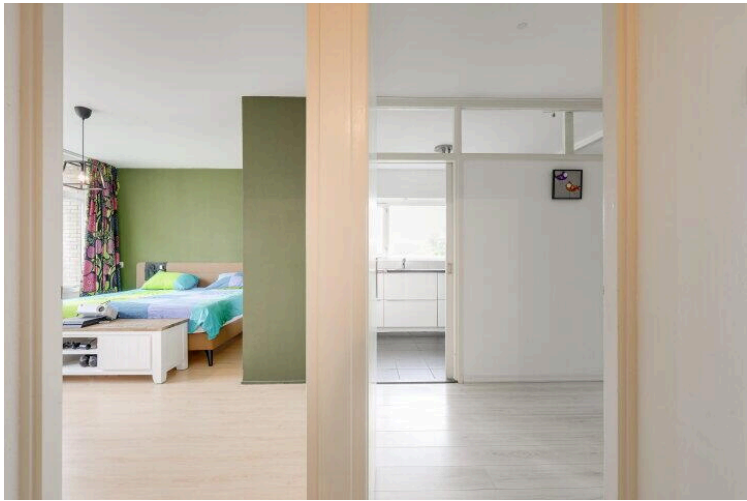
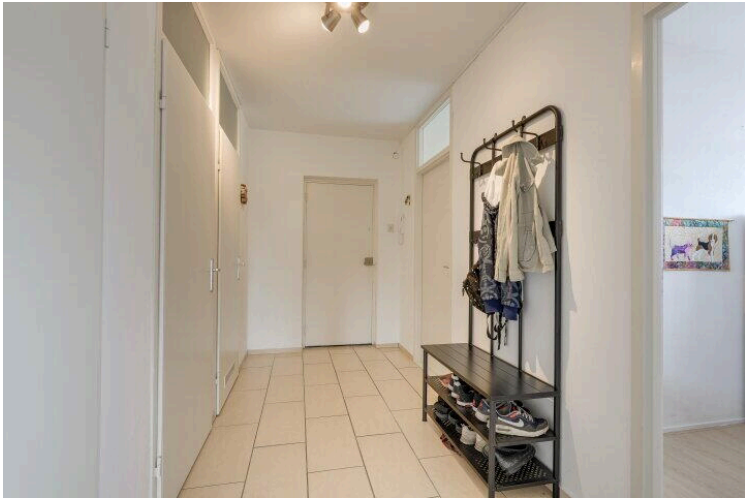
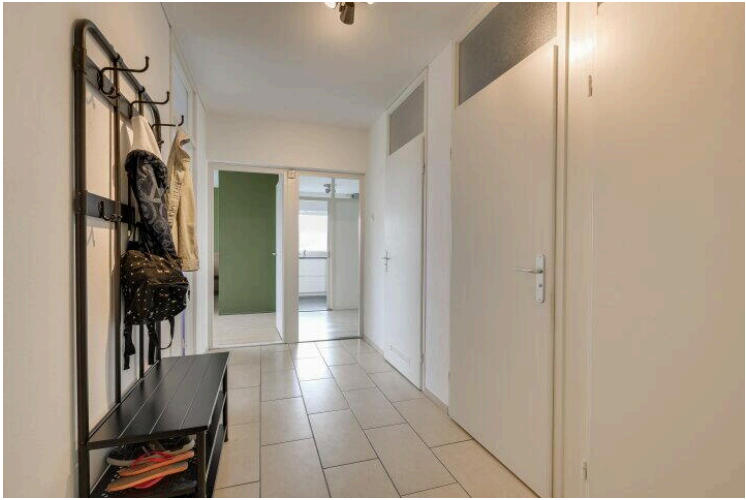
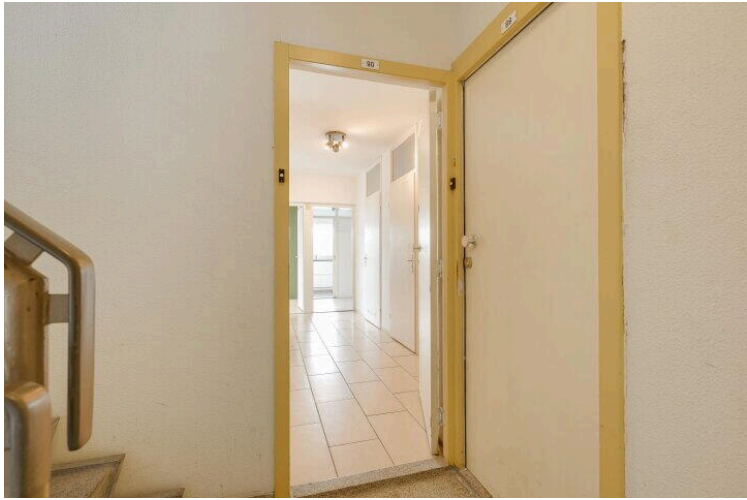
[View larger map](#)



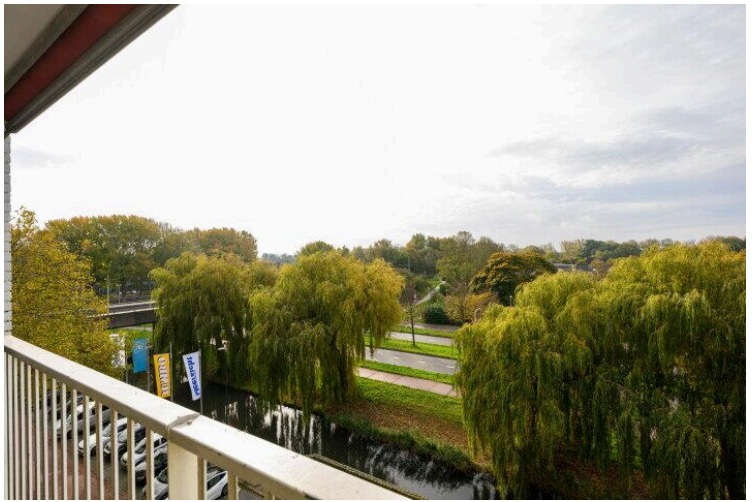




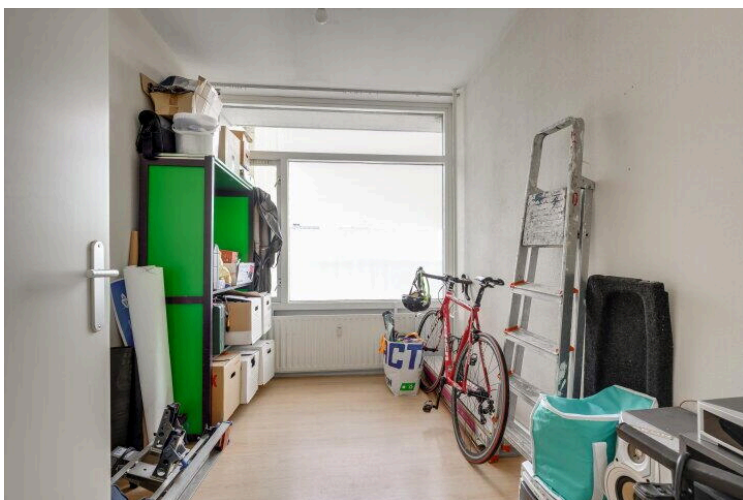
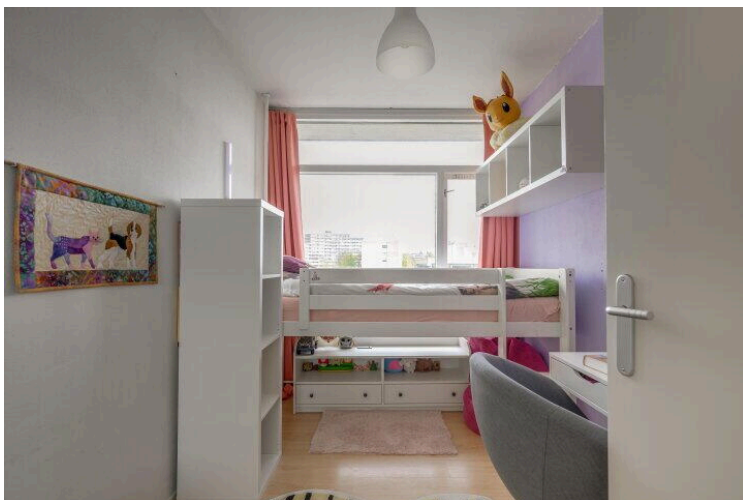
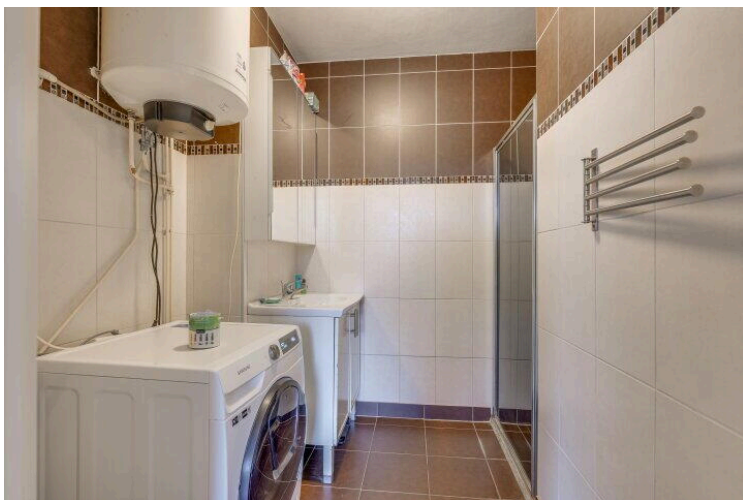




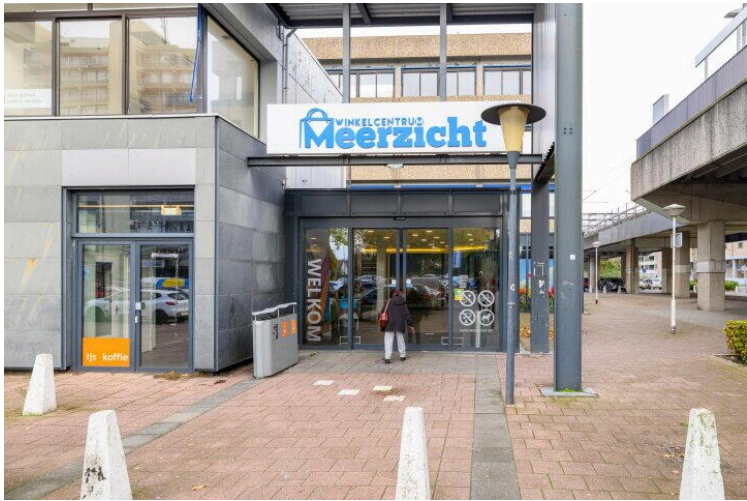
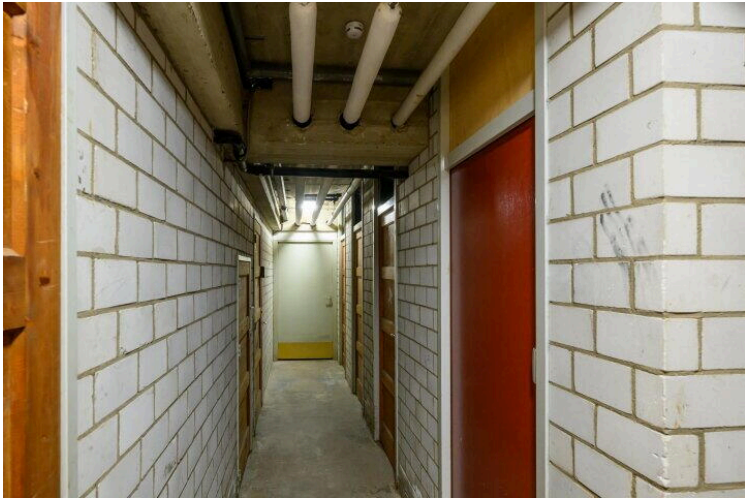










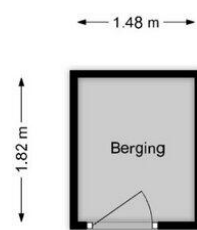


**Eesterwaard 90 Zoetermeer**  
**4e Etage**



De plattegronden zijn geproduceerd voor promotionele doeleinden en ter indicatie.  
Aan de plattegronden kunnen geen rechten worden ontleend.  
[www.woonkeur365.nl](http://www.woonkeur365.nl)

**Eesterwaard 90 Zoetermeer  
Berging**



De plattegronden zijn geproduceerd voor promotionele doeleinden en ter indicatie.  
Aan de plattegronden kunnen geen rechten worden ontleend.  
[www.woonkeur365.nl](http://www.woonkeur365.nl)



# Eesterwaard 90

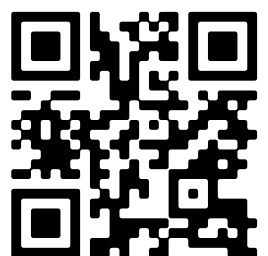
[www.eesterwaard90.nl](http://www.eesterwaard90.nl)



## Kleurrijk NVM makelaars & taxateurs

Willem Dreeslaan 214  
2729NJ, Zoetermeer

[www.kleurrijkmakelaars.nl](http://www.kleurrijkmakelaars.nl)  
079 - 203 3059



📱 Scan Mij!