

Zoetermeer

Dr. J. W. Paltelaan 128 | Vraagprijs € 295.000 k.k.



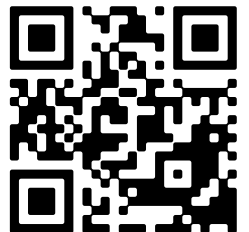
BESCHIKBAAR

WWW.DRJWPALTELAAN128.NL



Type object:	Galerijflat, appartement
Bouwjaar:	1960
Woonoppervlakte:	73 m ²
Inhoud:	233 m ³
Aantal kamers:	2 kamers (1 slaapkamers)
Website:	www.drjwpaltelaan128.nl

KLEURRIJK
MAKELAARS.NL



Omschrijving

Dr. J. W. Paltelaan 128, 2712 RX Zoetermeer

Gelegen op de eerste etage bevindt zich dit zeer goed onderhouden 2-kamer appartement met een prettige en overzichtelijke indeling. De woning is keurig afgewerkt en beschikt over een in 2025 vernieuwde keuken, wat zorgt voor een frisse en eigentijdse uitstraling. Daarnaast beschikt het appartement over een balkon op het zuidwesten met vrij uitzicht, waar u kunt genieten van een gunstige zonligging. De combinatie van verzorging, licht en ligging maakt dit een comfortabel appartement op een fijne locatie.

Het appartement is centraal gelegen in de wijk Dorp, een geliefd gedeelte van Zoetermeer met een karakteristieke uitstraling. In de directe omgeving bevinden zich diverse sport- en groenvoorzieningen. Zowel het Stadshart als het historische Oude Dorp zijn eenvoudig bereikbaar voor winkels en overige voorzieningen. Ook openbaar vervoer en uitvalswegen richting omliggende steden liggen op korte afstand, wat zorgt voor een goede bereikbaarheid.

Voor meer informatie kijk op www.drjwpaltelaan128.nl

Indeling

De centrale entree bevindt zich op straatniveau met bellen-/brievenbussentableau en intercominstallatie. Van hieruit heeft u toegang tot de berging en kunt u via het trappenhuis naar de diverse verdiepingen.

Woonverdieping (1e etage):

Via de entree komt u binnen in de hal, die toegang biedt tot de verschillende vertrekken van het appartement. Vanuit hier zijn de keuken, de woonkamer, de slaapkamer en de badkamer bereikbaar, wat zorgt voor een praktische en overzichtelijke indeling.

De keuken is modern uitgevoerd en vernieuwd in 2025. Deze is voorzien van een vaatwasser, koel-vriescombinatie, combi-oven en een inductiekookplaat en beschikt over voldoende werk- en kastruimte.

De woonkamer is ruim opgezet en geniet van veel lichtinval dankzij de grote raampartijen. Aan de voorzijde van de woning bevindt zich een prettige, afgescheiden ruimte die uitstekend kan dienen als eetkamer en die in open verbinding staat met het woongedeelte. Hierdoor ontstaat een fijne combinatie van wonen en dineren met een ruimtelijk gevoel.

De slaapkamer is goed van formaat en biedt voldoende ruimte voor een tweepersoonsbed en kastruimte. Vanuit de slaapkamer is het balkon bereikbaar, gelegen op het zuidwesten, waar u kunt genieten van een zonnige ligging en vrij uitzicht. De badkamer is verzorgd uitgevoerd en beschikt over een wastafel en een douche.

Bijzonderheden:

- Bouwjaar: 1960;
- Energielabel: E;
- Woonoppervlakte: 73 m²;
- Keuken vervangen in 2025;
- Eigen berging op begane grond;
- Balkon op het zuidwesten;
- Actieve VvE: maandelijkse bijdrage € 250,-;
- Oplevering in overleg.

Interesse in deze woning? Bel ons direct voor een afspraak of schakel uw eigen NVM-aankoopmakelaar in.

Uw NVM-aankoopmakelaar komt op voor uw belang en bespaart u veel tijd, geld en zorgen.

Adressen van collega NVM-aankoopmakelaars in Zoetermeer vindt u op [Funda.nl](https://www.funda.nl).

Deze informatie is door ons met de nodige zorgvuldigheid samengesteld. Onzerzijds wordt echter geen enkele aansprakelijkheid aanvaard voor enige onvolledigheid, onjuistheid of anderszins, dan wel de gevolgen daarvan. Alle opgegeven maten en oppervlakten zijn indicatief.

Koopovereenkomst pas rechtsgeldig na ondertekening:

Een mondelinge overeenstemming tussen de particuliere verkoper en de particuliere koper is niet rechtsgeldig. Met andere woorden: er is geen koop. Er is pas sprake van een rechtsgeldige koop als de particuliere verkoper en de particuliere koper de koopovereenkomst hebben ondertekend. Dit vloeit voort uit artikel 7:2 Burgerlijk Wetboek. Een bevestiging van de mondelinge overeenstemming per e-mail of een toegestuurd concept van de koopovereenkomst wordt overigens niet gezien als een 'ondertekende koopovereenkomst'.

Kenmerken

Vraagprijs:	€ 295.000 k.k.
Aanvaarding:	In overleg (kan spoedig)
Bijdrage vve:	€ 250.6 p/m

Bouw

Object type:	Galerijflat, appartement
Soort bouw:	Bestaande bouw
Bouwjaar:	1960
Soort dak:	Plat dak

Oppervlakte en inhoud

Woonoppervlakte:	73 m²
Inhoud:	233 m³
Externe bergruimte:	5 m²
Gebouwgebonden buitenruimte:	9 m²

Indeling

Aantal kamers:	2 kamers (1 slaapkamers)
Aantal badkamers:	1 badkamer
Badkamervoorzieningen:	Toilet, douche, wastafel, wastafelmeubel
Aantal woonlagen:	1 woonlaag
Voorzieningen:	Mechanische ventilatie, glasvezel kabel

Energie

Energie label:	E
Isolatie:	Muurisolatie, vloerisolatie, hr glas
Verwarming:	Cv-ketel
Warm water:	Cv-ketel
Cv ketel:	Vaillant eco tec plus combiketel gas gestookt uit 2021 (eigendom)

Buitenruimte

Ligging:	In woonwijk, vrij uitzicht
----------	----------------------------

Balkon dakterras:	Balkon
-------------------	--------

Tuin:	Geen tuin
-------	-----------

Bergruimte

Schuur berging:	Box
-----------------	-----

Voorzieningen schuur:	Voorzien van elektra
-----------------------	----------------------

Soort parkeergelegenheid:	Openbaar parkeren
---------------------------	-------------------

Garage

Soort garage:	Geen garage
---------------	-------------

VvE Checklist

Inschrijving kvk:	Ja
-------------------	----

Jaarlijkse vergadering:	Ja
-------------------------	----

Periodieke bijdrage:	Ja, € 250.6 p/m
----------------------	-----------------

Reservefonds aanwezig:	Ja
------------------------	----

Onderhoudsplan:	Ja
-----------------	----

Opstalverzekering:	Ja
--------------------	----

Op de kaart



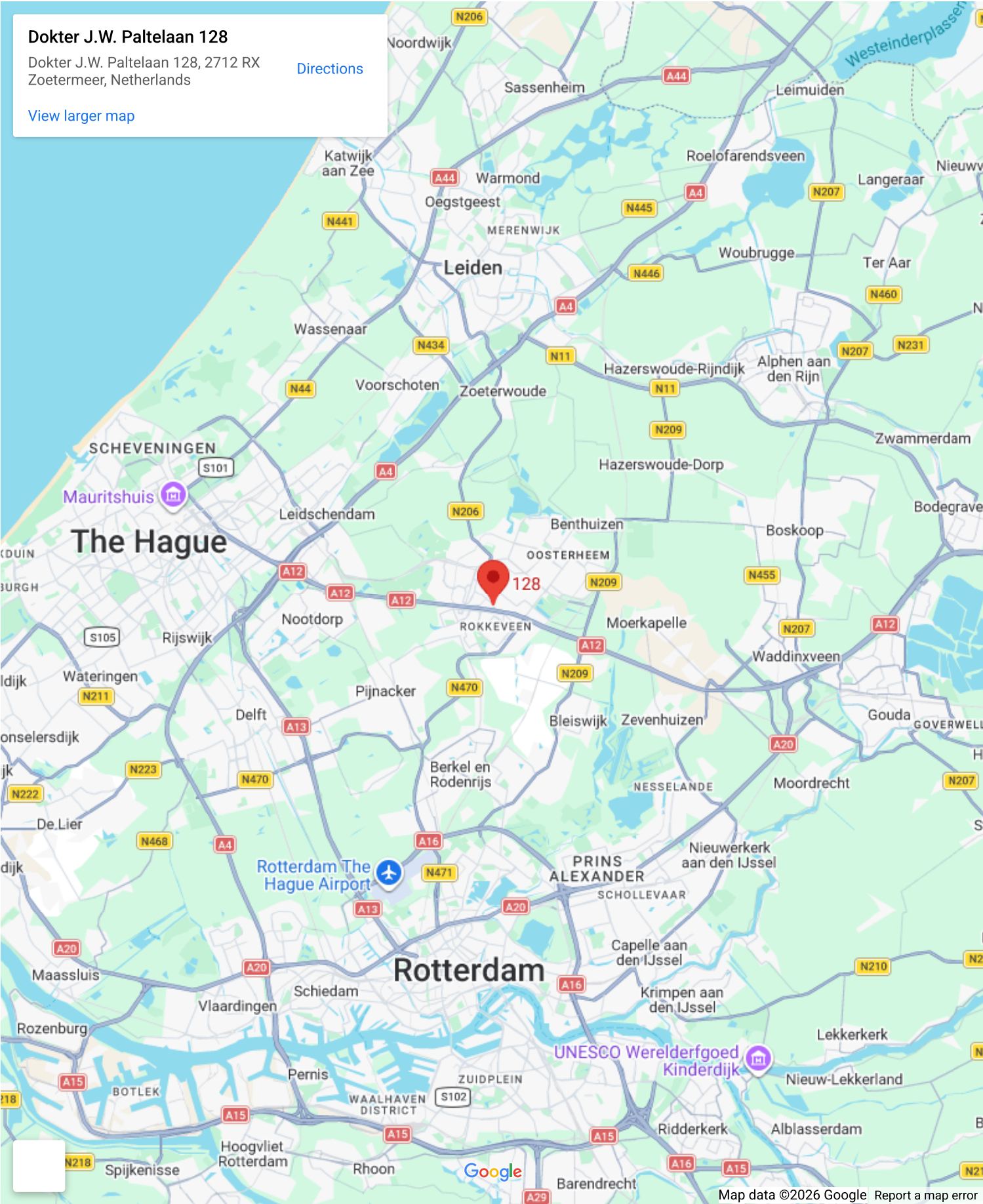
Op de kaart

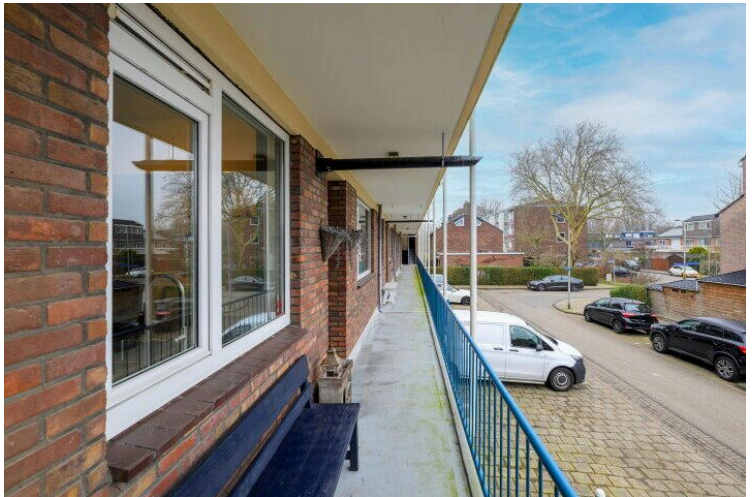
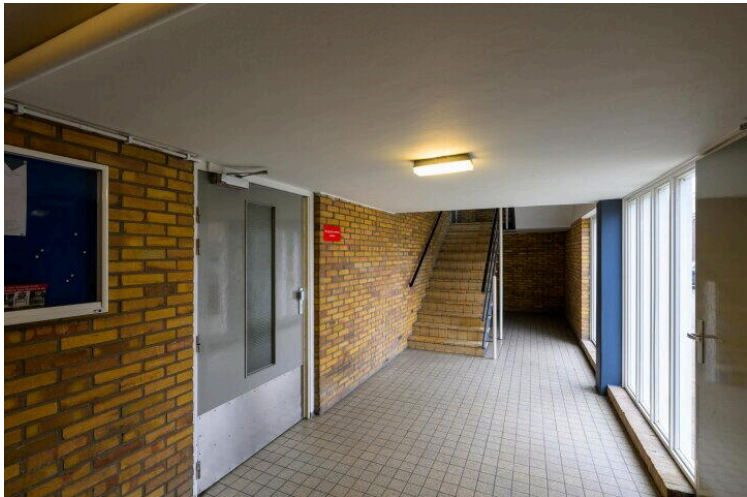
Dokter J.W. Paltelaan 128

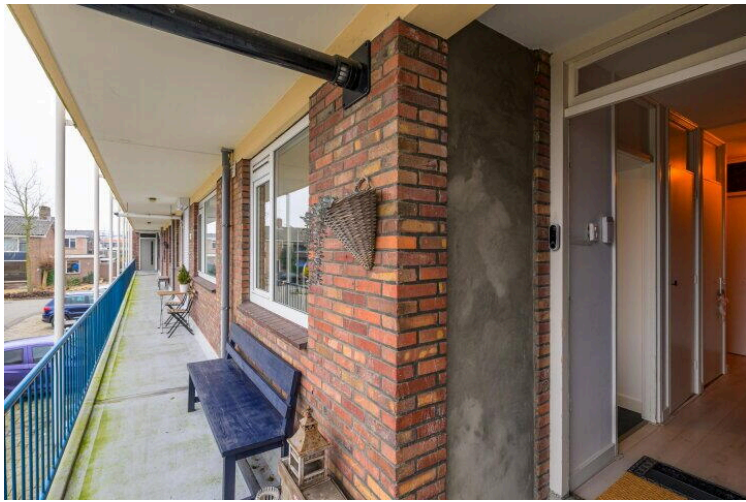
Dokter J.W. Paltelaan 128, 2712 RX
Zoetermeer, Netherlands

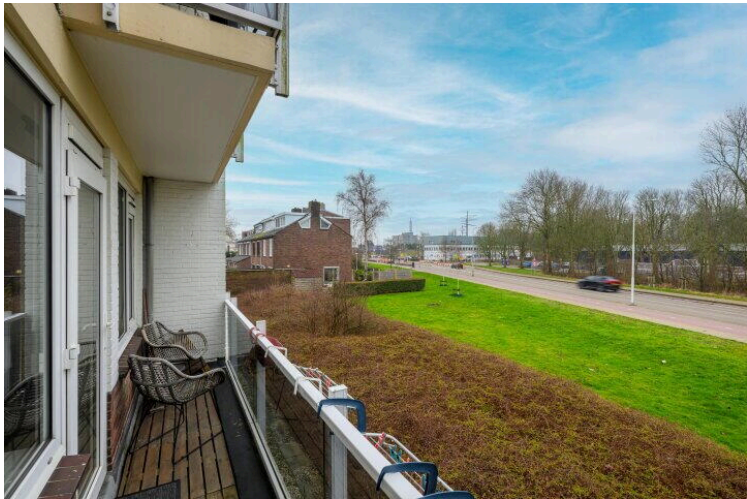
[Directions](#)

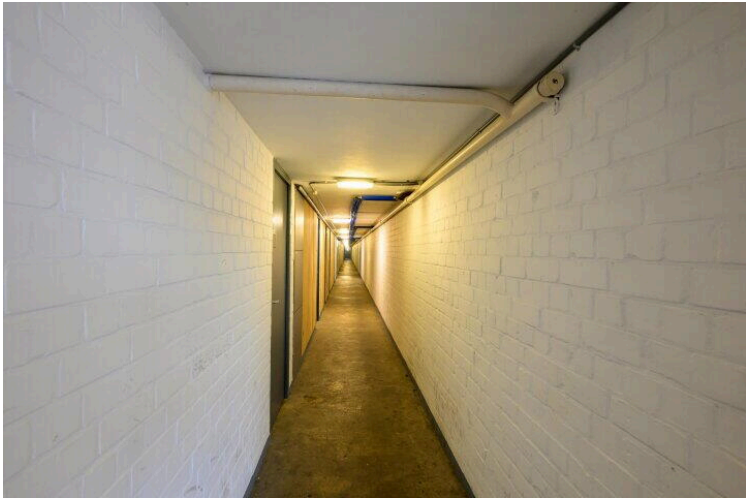
[View larger map](#)









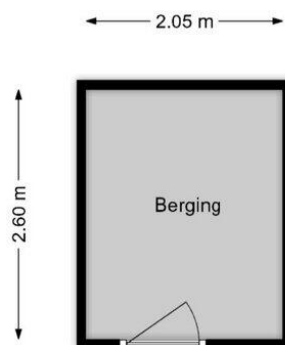


Dr. J. W. Paltelaan 128 Zoetermeer
1e Etage



De plattegronden zijn geproduceerd voor promotionele doeleinden en ter indicatie.
Aan de plattegronden kunnen geen rechten worden ontleend.
www.woonkeur365.nl

**Dr. J. W. Paltelaan 128 Zoetermeer
Berging**



De plattegronden zijn geproduceerd voor promotionele doeleinden en ter indicatie.
Aan de plattegronden kunnen geen rechten worden ontleend.
www.woonkeur365.nl

Dr. J. W. Paltelaan 128

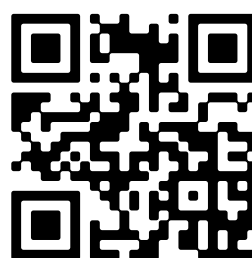
www.drjwpaltelaan128.nl



Kleurrijk NVM makelaars & taxateurs

Willem Dreeslaan 214
2729NJ, Zoetermeer

www.kleurrijkmakelaars.nl
079 - 203 3059



📱 Scan Mij!