



www.maartenlutherweg18.nl

Voor meer informatie



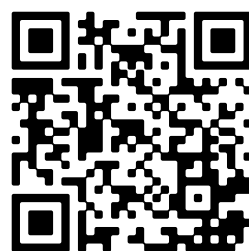
🏠 Maarten Lutherweg 18, Amstelveen

€ Vraagprijs: € 435.000 k.k.

🏠 Woonoppervlakte: 75 m²

🛏️ Kamers: 4 kamers (2 slaapkamers)

🌱 Energielabel: D



📱 Scan Mij!

Omschrijving

Maarten Lutherweg 18, 1185 AN Amstelveen

OMSCHRIJVING

Smaakvol gerenoveerd en licht 3-/4-kamerappartement op de eerste verdieping, met een zonnig balkon, vrij uitzicht en een ruime berging in de onderbouw. Het appartement is in 2020 volledig en hoogwaardig afgewerkt, waardoor het zonder verdere werkzaamheden direct te betrekken is. Het geheel maakt deel uit van een actieve en financieel gezonde VvE met professioneel beheer. De ligging is bijzonder gunstig: in een groene omgeving en toch nabij het Stadshart, winkels en uitstekende openbaarvervoerverbindingen. Parkeren kan bovendien gratis voor de deur. Kortom, een comfortabel en instap klaar appartement op een rustige, groene locatie met alle voorzieningen binnen handbereik.

INDELING (zie plattegrond)

Bij binnenkomst opent zich een ruime hal met praktische opbergruimte, die toegang geeft tot de lichte woonkamer. Het grote raam zorgt voor een aangename lichtinval en biedt vrij uitzicht op het omliggende groen, wat bijdraagt aan een rustige en prettige sfeer in het appartement. De moderne open keuken van Kvik, gelegen aan de galerijzijde, is functioneel ingericht met veel kastruimte en voorzien van diverse inbouwapparatuur, waaronder een gaskookplaat, combi-oven, afzuigkap, koel-/vriescombinatie en vaatwasser. Aan de voorzijde bevonden zich oorspronkelijk twee slaapkamers. Eén hiervan is bij de woonkamer betrokken, waardoor een royale leefruimte is ontstaan die zich uitstekend leent voor het plaatsen van een grote eettafel. De andere slaap-/werkkamer beschikt over een vaste bergkast met de cv-opstelling (2020). De oorspronkelijke indeling met twee separate slaapkamers aan de voorzijde kan desgewenst eenvoudig worden hersteld. Beide kamers bieden toegang tot het zonnige balkon. Het balkon, gelegen op het westen, vormt een heerlijke plek om te genieten van de middag- en avondzon, met uitzicht over de groene omgeving. De tweede slaapkamer bevindt zich aan de galerijzijde en heeft directe toegang tot de badkamer. De badkamer is modern uitgevoerd en voorzien van een douchehoek, wastafelmeubel en aansluitingen voor wasmachine en droger. Daarnaast is er een separaat toilet met fonteintje. Het gehele appartement is afgewerkt met een fraaie visgraatvloer. In de onderbouw beschikt het appartement bovendien over een ruime berging. Optioneel is een separate garagebox van ca. 20 m² te koop ad. € 50.000, gelegen direct onder het complex (vraagprijs is exclusief garagebox).

OMGEVING + BEREIKBAARHEID

De ligging is bijzonder gunstig, met buurtwinkels aan de Van der Hooplaan en winkelcentrum Groenhof op loopafstand. Ook het Stadshart Amstelveen bevindt zich in de directe nabijheid, met een breed aanbod aan winkels en horecagelegenheden. Daarnaast zijn hier diverse culturele voorzieningen te vinden, zoals een bibliotheek, poppodium, schouwburg, museum en bioscoop. Scholen en sportfaciliteiten liggen in de directe omgeving. Voor wie graag wandelt of ontspant in het groen, is het Amsterdamse Bos op korte afstand bereikbaar. Dit uitgestrekte natuurgebied biedt fraaie wandelroutes, waaronder een rondje om de Amstelveense Poel, waardoor de overgang van stad naar natuur moeiteloos wordt gemaakt. Ook de bereikbaarheid is uitstekend. Met het openbaar vervoer is het busstation bij het Stadshart binnen vijf minuten te bereiken. Tramlijn 25 biedt een snelle verbinding naar Station Amsterdam-Zuid en ligt om de hoek, evenals diverse busverbindingen. Met de auto is de A9 binnen enkele minuten aan te rijden! Kortom, een appartement op een prettige locatie met een weids uitzicht over het plantsoen — een plek

waar comfort, bereikbaarheid en groen samenkomen.

BIJZONDERHEDEN

- energielabel D
- bouwjaar 1960
- oplevering per direct
- lift installatie aanwezig
- luxe keuken van Kvik
- gratis parkeren voor de deur
- zeer rustige ligging in het groen
- servicekosten VvE € 200 per maand
- vraagprijs is exclusief de garagebox
- dak is compleet gerenoveerd in 2024
- actieve VvE met professionele beheerder
- ruime separate berging op begane grond
- volledig en hoogwaardig verbouwd in 2020
- VvE bestaat 40 appartementen 13 garages
- mogelijkheid om derde slaapkamer te creëren
- volledig geïsoleerd inclusief dubbele beglazing
- ideaal gelegen m.b.t. groen, uitvalswegen, ov en winkels
- zonnig balkon op het westen met uitzicht over plantsoen
- garagebox (20m2) onder complex optioneel te koop ad. € 50.000

Deze informatie is door ons met de nodige zorgvuldigheid samengesteld. Onzerzijds wordt echter geen enkele aansprakelijkheid aanvaard voor enige onvolledigheid, onjuistheid of anderszins, dan wel de gevolgen daarvan. Alle opgegeven maten en oppervlakten zijn slechts indicatief. Lees de volledige omschrijving

Kenmerken

Vraagprijs:	€ 435.000 k.k.
Aanvaarding:	Per direct beschikbaar
Bijdrage vve:	€ 200,00 per maand

Bouw

Object type:	Portiekflat (appartement)
Soort bouw:	Bestaande bouw
Bouwjaar:	1960
Toegankelijkheid:	Toegankelijk voor mensen met een beperking en toegankelijk voor ouderen
Soort dak:	Plat dak bedekt met bitumineuze dakbedekking

Oppervlakte en inhoud

Woonoppervlakte:	75 m²
Inhoud:	225 m³
Externe bergruimte:	6 m²
Gebouwgebonden buitenruimte:	3 m²

Indeling

Aantal kamers:	4 kamers (2 slaapkamers)
Aantal badkamers:	1 badkamer en 1 apart toilet
Badkamervoorzieningen:	Inloopdouche en wastafelmeubel
Aantal woonlagen:	1 woonlaag
Voorzieningen:	Lift en TV kabel

Energie

Energielabel:	D
Isolatie:	Volledig geïsoleerd
Verwarming:	Cv-ketel
Warm water:	Cv-ketel
Cv ketel:	Hr ketel (gas gestookt combiketel uit 2020, eigendom)

Buitenruimte

Ligging:	Aan park, aan rustige weg, in woonwijk en vrij uitzicht
Balkon dakterras:	Balkon aanwezig

Bergruimte

Soort parkeergelegenheid:	Openbaar parkeren
---------------------------	-------------------

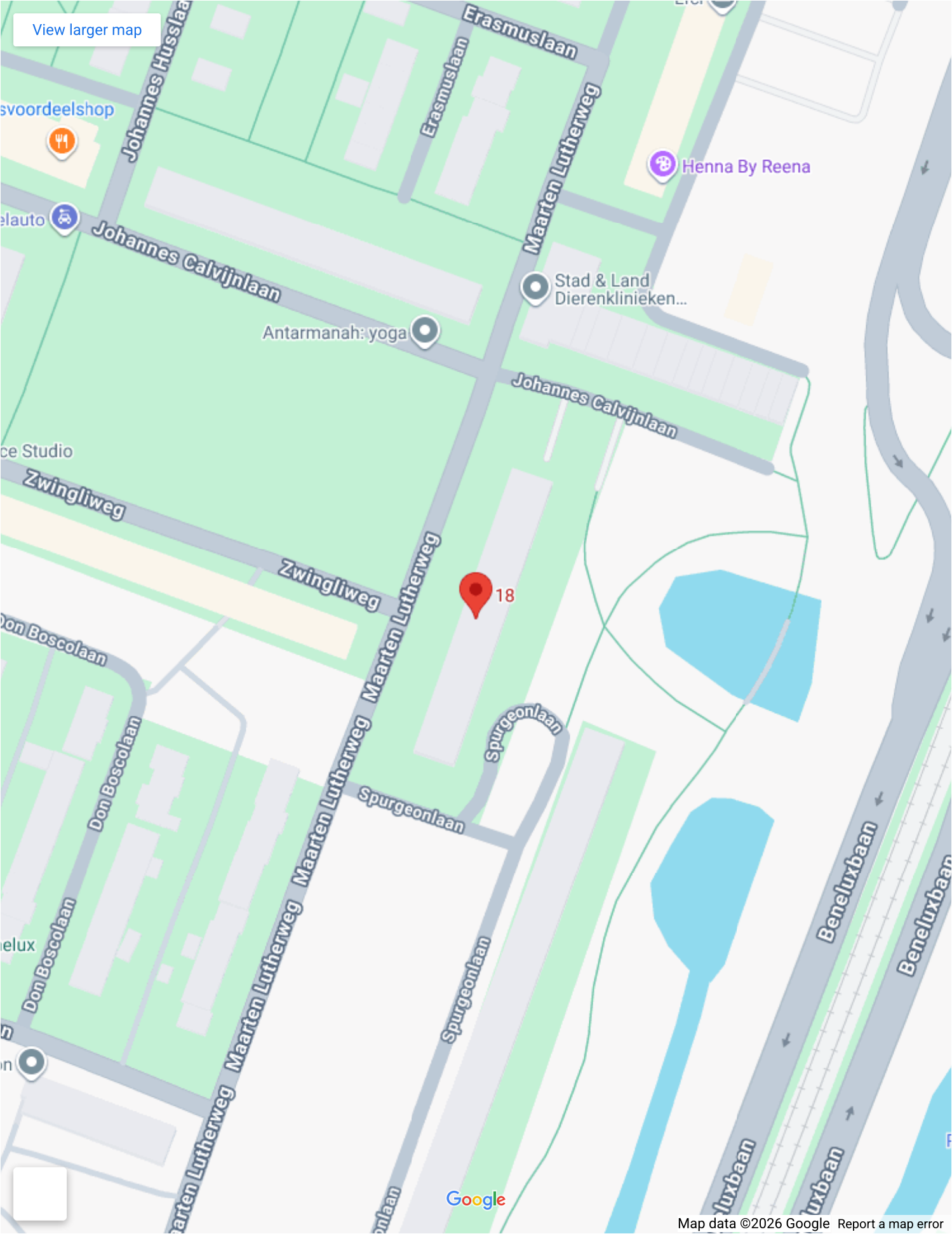
Garage

Soort garage:	Garagebox
Capaciteit garage:	1 auto

VvE Checklist

Inschrijving kvk:	Ja
Jaarlijkse vergadering:	Ja
Periodieke bijdrage:	Ja (€ 200,00 per maand)
Reservefonds aanwezig:	Ja
Onderhoudsplan:	Ja
Opstalverzekering:	Ja

Op de kaart

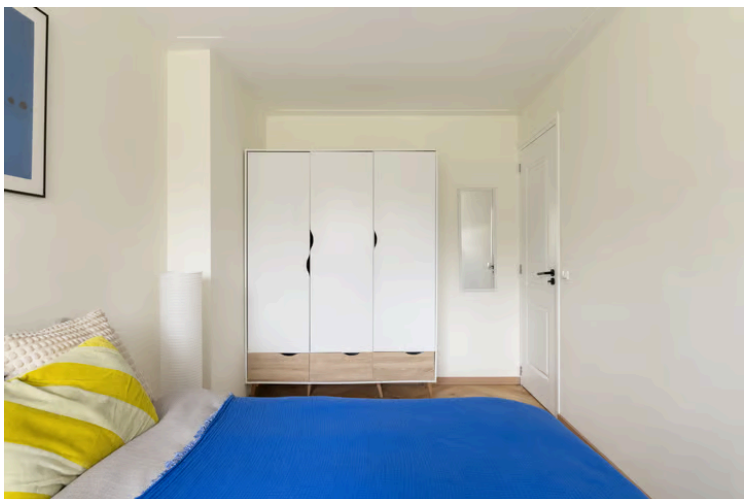


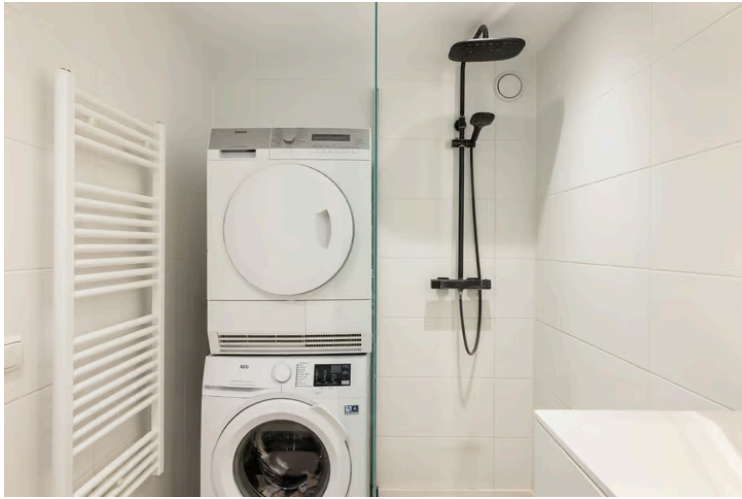
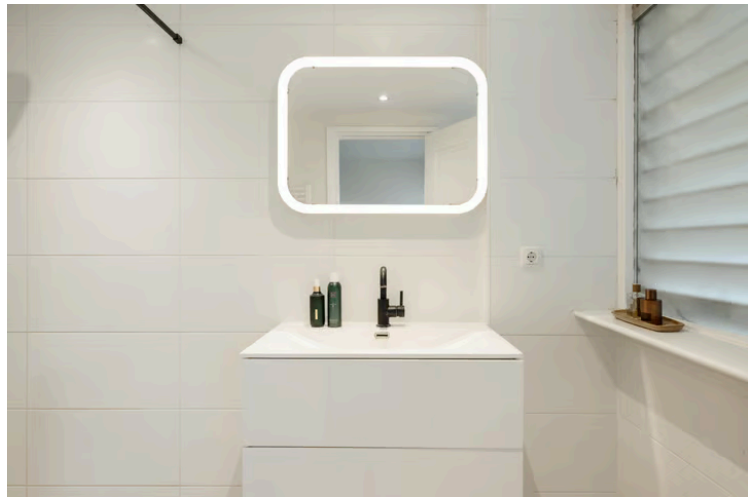
A detailed map of Amsterdam and its surrounding regions, including Haarlem, Westpoort, and various districts like Amsterdam-Noord, Amsterdam-Oost, and Amsterdam-Zuid. A red pin marks the location of Maarten Lutherweg 18, 1185 AN Amstelveen. The map shows major roads, water bodies like the Westeinderplassen, and various landmarks. A white box in the top left corner contains the address and a 'Directions' link. The Google logo is visible at the bottom center, and map data is attributed to 2026 Google.

Map data ©2026 Google [Report a map error](#)

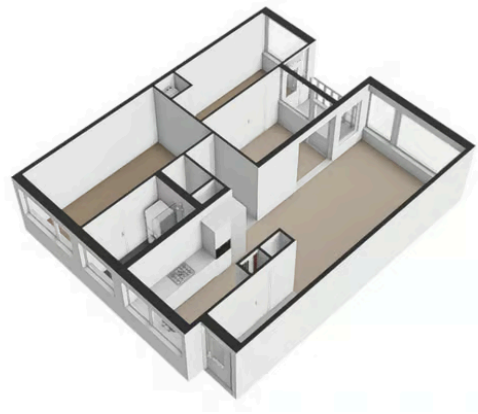












Maarten Lutherweg 18

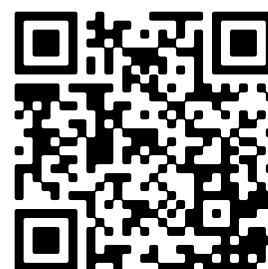
www.maartenlutherweg18.nl



Thuis in Vastgoed

Piraeusplein 39
1019 NM, Amsterdam

www.thuisinvastgoed.nl
020 - 420 4206



Scan Mij!