

Zoetermeer

Schönbergrode 32 | Vraagprijs € 497.500 k.k.



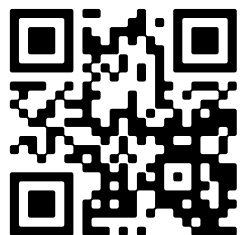
BESCHIKBAAR

WWW.SCHONBERGRODE32.NL



Type object:	Hoekwoning
Bouwjaar:	1986
Woonoppervlakte:	122 m ²
Perceeloppervlakte:	153 m ²
Inhoud:	451 m ³
Aantal kamers:	4 kamers (3 slaapkamers)
Website:	www.schonbergrode32.nl


KLEURRIJK
MAKELAARS.NL



Omschrijving

Schönbergrode 32, 2717 HV Zoetermeer

Zeer netjes onderhouden en modern ingerichte 4-kamer hoekwoning met serre en opvallend veel natuurlijke lichtinval. Dankzij de hoekligging en de aanbouw aan de achterzijde geniet de woning van een bijzonder ruimtelijk en licht woongevoel. De verzorgde afwerking en eigentijdse inrichting maken dit een instapklare woning waar comfort en sfeer samenkomen.

De woning is gunstig gelegen in de wijk Buytenwegh, op korte afstand van winkelcentrum Buytenwegh voor de dagelijkse voorzieningen. Openbaar vervoer is eenvoudig bereikbaar en via de nabijgelegen uitvalswegen bent u snel onderweg richting omliggende steden. Daarnaast bevinden zich diverse groen- en recreatievoorzieningen in de directe omgeving, wat deze locatie prettig en compleet maakt.

Voor meer informatie kijk op www.schonbergrode32.nl

Indeling

Begane grond:

Via de entree komt u binnen in de hal met meterkast (vervangen in 2023), trapopgang en een separaat toilet. De gehele begane grond is modern afgewerkt en voorzien van een stijlvolle PVC visgraatvloer, wat direct zorgt voor een luxe en samenhangende uitstraling.

De ruime woonkamer profiteert door de hoekligging en de serre aan de achterzijde van een bijzonder prettige natuurlijke lichtinval. De leefruimte is royaal opgezet en biedt volop plaats voor een comfortabele zithoek. De serre sluit naadloos aan op de woonkamer en vormt een lichte en sfeervolle eetkamer met uitzicht op de tuin.

Aan de voorzijde bevindt zich de moderne keuken, compleet uitgevoerd met een combi-oven, inductiekookplaat, koelkast, separate vriezer, vaatwasser en een Quooker. De keuken is praktisch ingedeeld en sluit qua afwerking perfect aan bij de hoogwaardige uitstraling van de begane grond.

De achtertuin is gelegen op het zuidoosten en biedt een fijne zonligging. Achterin de tuin bevindt zich een berging en daarnaast is er een praktische achterom aanwezig, wat zorgt voor extra gemak in het dagelijks gebruik.

1e etage:

De overloop op de eerste verdieping biedt toegang tot twee ruime en goed onderhouden slaapkamers en de badkamer. Beide kamers zijn prettig van formaat en beschikken over vaste kastruimte, wat zorgt voor praktische opbergmogelijkheden.

De slaapkamer aan de achterzijde is voorzien van een dakkapel, waardoor er extra ruimte en een aangename lichtinval ontstaat. Ook de slaapkamer aan de voorzijde is royaal bemeten en biedt volop mogelijkheden voor een comfortabele inrichting.

De badkamer is compleet uitgevoerd en beschikt over een ligbad, aparte douche, toilet en een wastafel met meubel. Een verzorgde ruimte die van alle gemakken is voorzien en prettig in gebruik is.

2e etage:

De tweede verdieping beschikt over een ruime overloop die toegang biedt tot een royale slaapkamer. Deze slaapkamer is prettig van formaat en dankzij de dakramen voorzien van een fijne lichtinval.

Op de overloop bevinden zich de aansluitingen voor de wasmachine en droger, evenals de opstelplaats van de cv-ketel. Daarnaast is vanaf hier de vliering bereikbaar, die zorgt voor extra praktische opbergruimte.

Wetenswaardigheden:

- Bouwjaar: 1986;
- Energielabel: C;
- Woonoppervlakte: 122 m²;
- Perceeloppervlakte: 153 m²;
- Keuken vervangen in 2023;
- Vloerverwarming op de begane grond;
- Meterkast vervangen in 2023, aansluiting voor zonnepanelen al aangelegd;
- Plafond verlaagd in 2023 met slimme inbouwspots;
- Nabij winkelcentrum Buytenwegh;
- Nabij Randstadrailhalte Buytenwegh;
- Voldoende parkeergelegenheid;
- Oplevering in overleg.

Interesse in deze woning? Neem direct contact met ons op en schakel uw eigen NVM-aankoopmakelaar in.

Uw NVM-aankoopmakelaar komt op voor uw belang en bespaart u veel tijd, geld en zorgen.

Adressen van collega NVM-aankoopmakelaars in Zoetermeer vindt u op [Funda.nl](https://www.funda.nl).

Deze informatie is door ons met de nodige zorgvuldigheid samengesteld. Onzerzijds wordt echter geen enkele aansprakelijkheid aanvaard voor enige onvolledigheid, onjuistheid of anderszins, dan wel de gevolgen daarvan. Alle opgegeven maten en oppervlakten zijn indicatief.

Koopovereenkomst pas rechtsgeldig na ondertekening:

Een mondelinge overeenstemming tussen de particuliere verkoper en de particuliere koper is niet rechtsgeldig. Met andere woorden: er is geen koop. Er is pas sprake van een rechtsgeldige koop als de particuliere verkoper en de particuliere koper de koopovereenkomst hebben ondertekend.

Dit vloeit voort uit artikel 7:2 Burgerlijk Wetboek. Een bevestiging van de mondelinge overeenstemming per e-mail of een toegestuurd concept van de koopovereenkomst wordt overigens niet gezien als een 'ondertekende koopovereenkomst'.

Kenmerken

Vraagprijs:	€ 497.500 k.k.
Aanvaarding:	In overleg

Bouw

Object type:	Eengezinswoning, hoekwoning
Soort bouw:	Bestaande bouw
Bouwjaar:	1986
Soort dak:	Zadeldak

Oppervlakte en inhoud

Woonoppervlakte:	122 m²
Perceeloppervlakte:	153 m²
Inhoud:	451 m³
Externe bergruimte:	6 m²
Gebouwgebonden buitenruimte:	1 m²

Indeling

Aantal kamers:	4 kamers (3 slaapkamers)
Aantal badkamers:	1 badkamer
Badkamervoorzieningen:	Ligbad, toilet, douche, wastafel, wastafelmeubel
Aantal woonlagen:	3 woonlagen
Voorzieningen:	Mechanische ventilatie, schuifpui, dakraam, glasvezel kabel

Energie

Energie label:	C
Isolatie:	Dakisolatie, muurisolatie, vloerisolatie, dubbel glas, driedubbel glas
Verwarming:	Cv-ketel
Warm water:	Cv-ketel
Cv ketel:	Remea gas gestookt (eigendom)

Buitenruimte

Ligging:	Aan rustige weg, in woonwijk
----------	------------------------------

Tuin:	Achtertuin, voortuin
Achtertuin:	55 m² (8.7 meter diep en 6.3 meter breed)
Ligging tuin:	Gelegen op het zuidoosten en bereikbaar via achterom

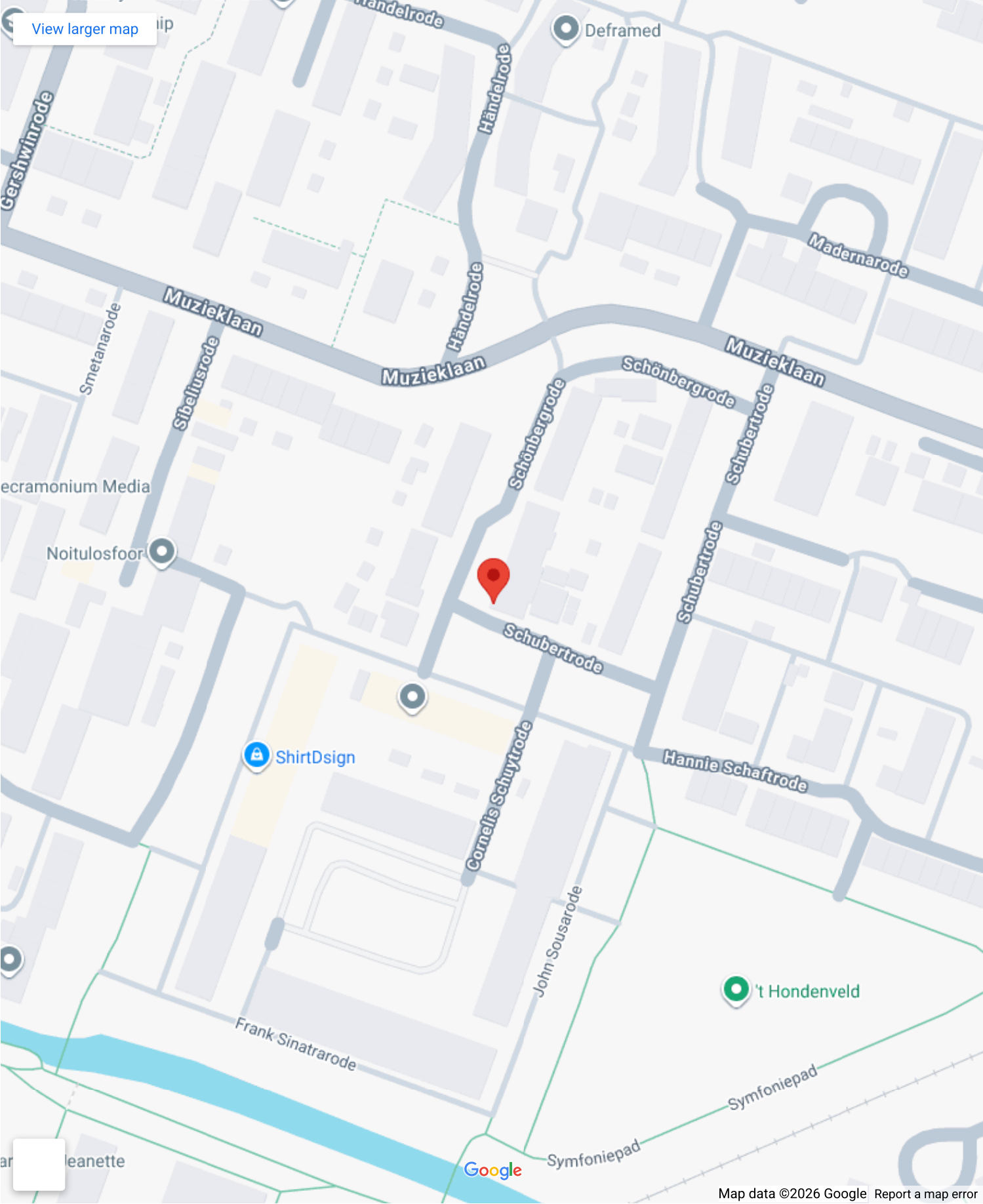
Bergruimte

Schuur berging:	Vrijstaand steen
Voorzieningen schuur:	Voorzien van elektra
Soort parkeergelegenheid:	Openbaar parkeren

Garage

Soort garage:	Geen garage
---------------	-------------

Op de kaart



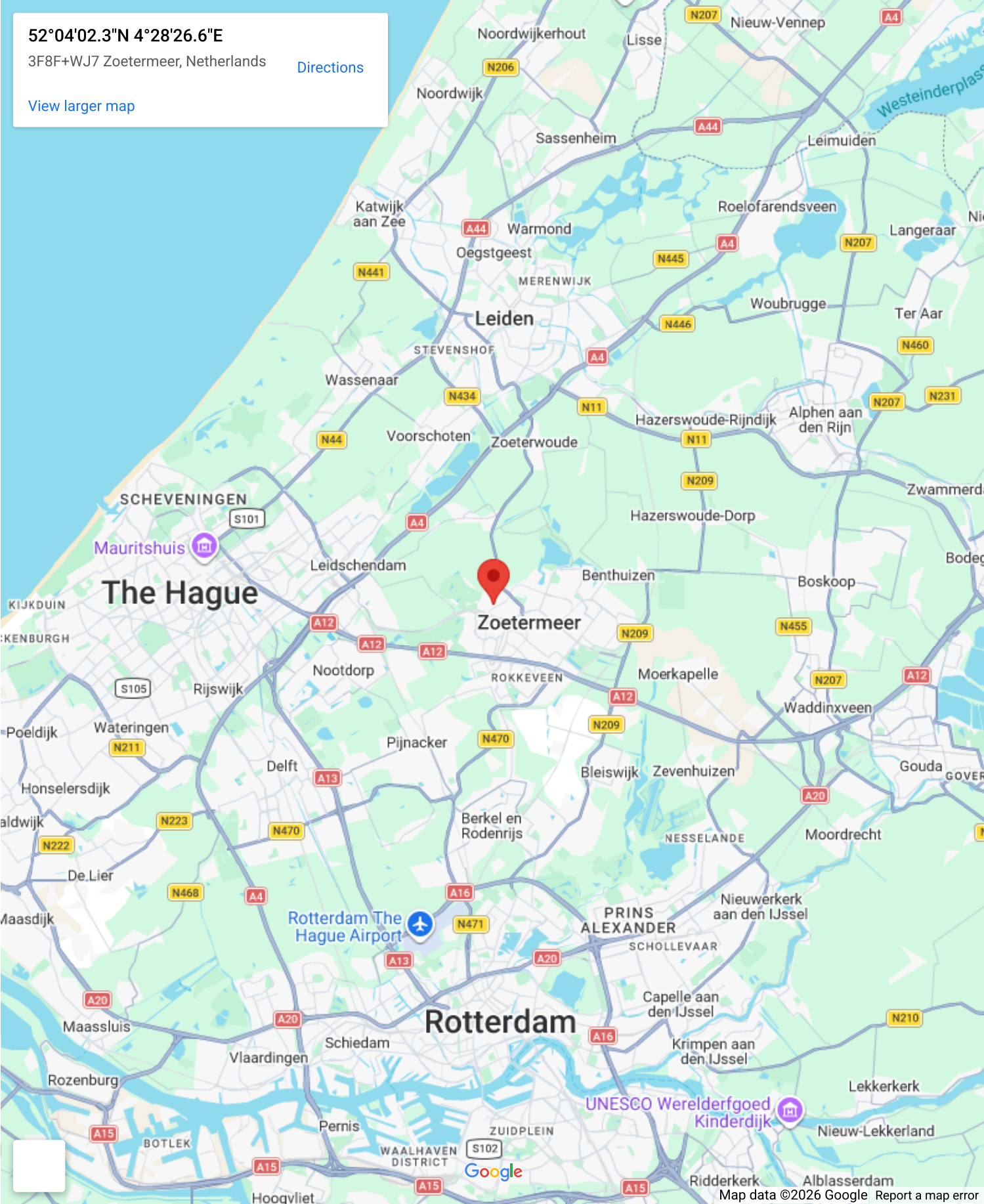
Op de kaart

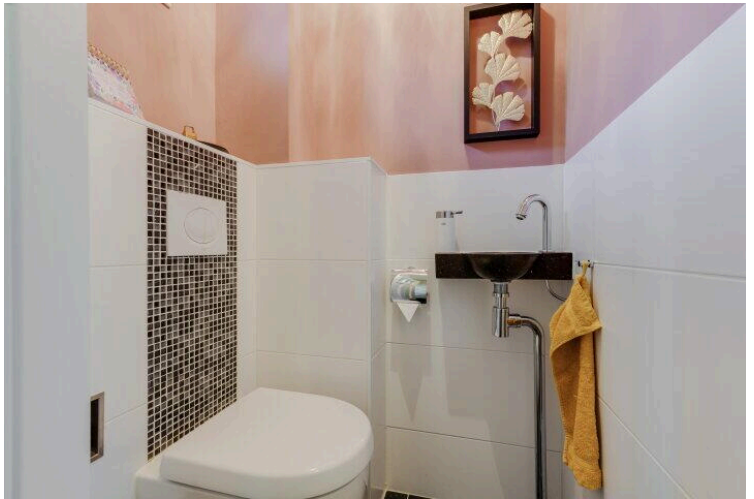
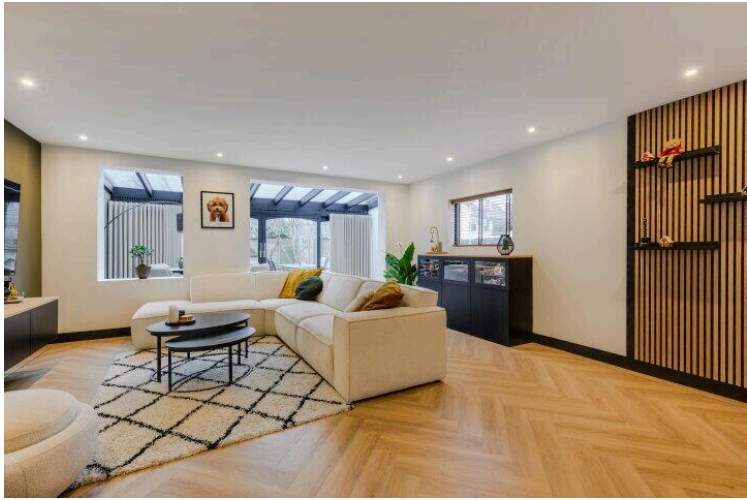
52°04'02.3"N 4°28'26.6"E

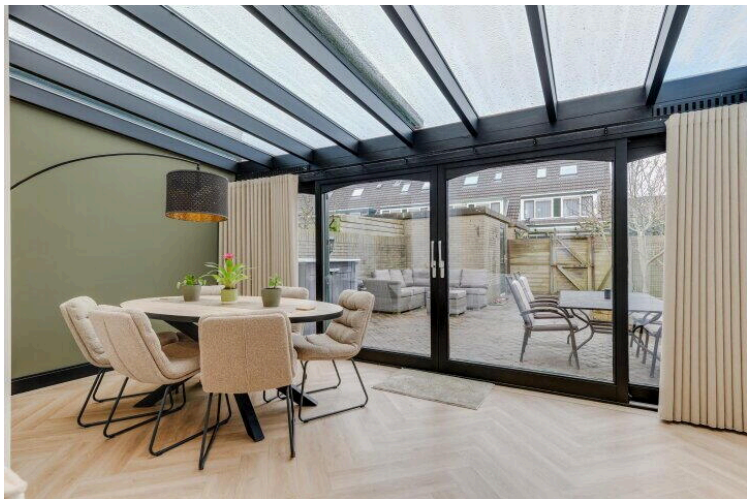
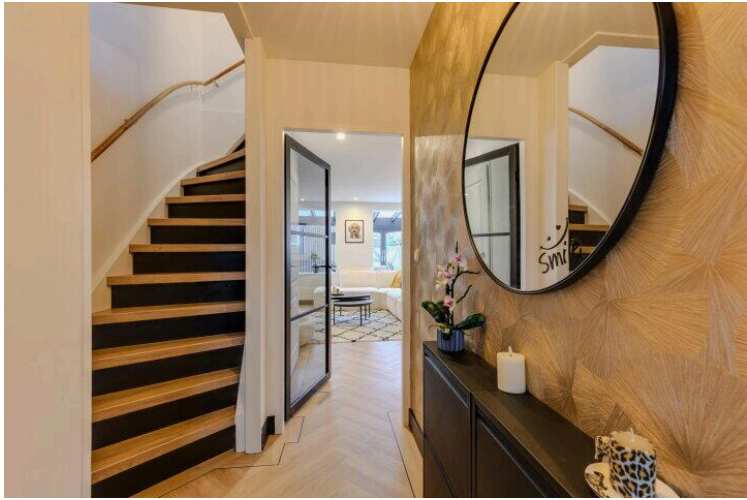
3F8F+WJ7 Zoetermeer, Netherlands

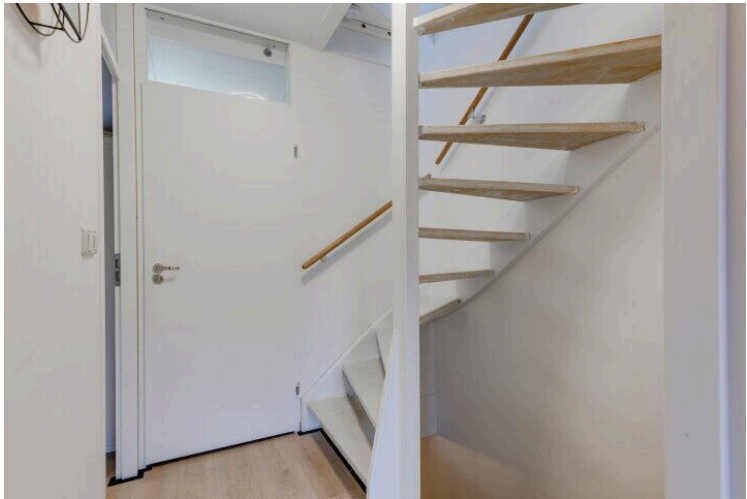
[Directions](#)

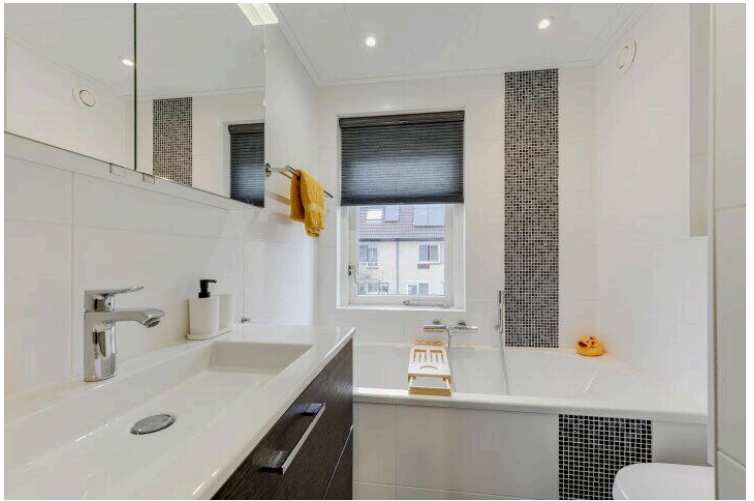
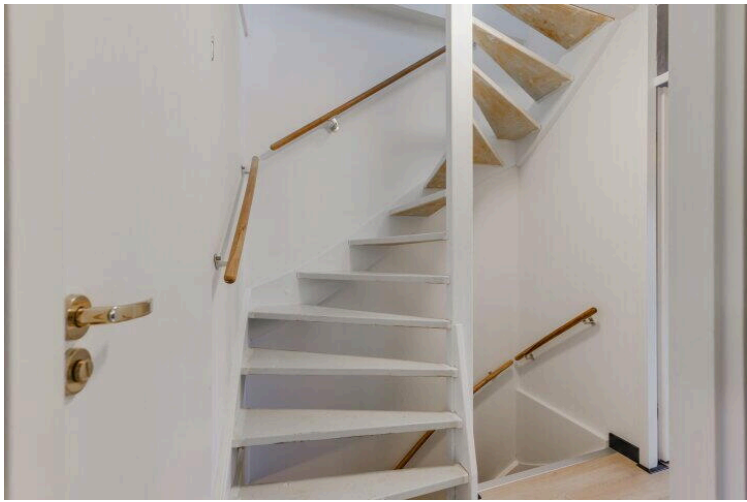
[View larger map](#)

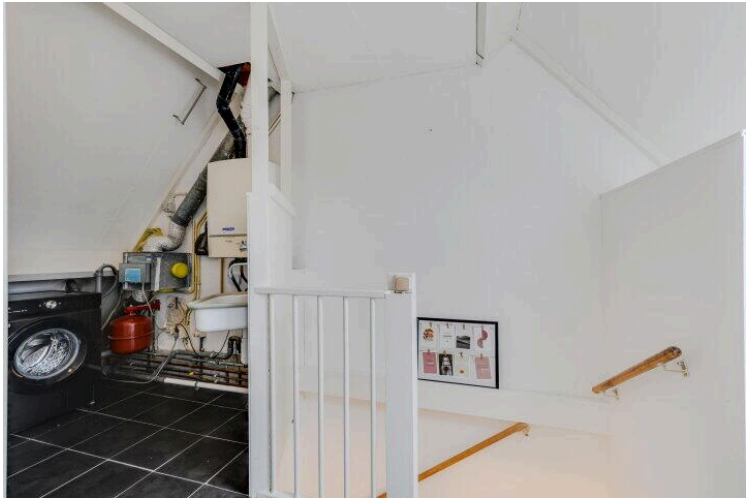




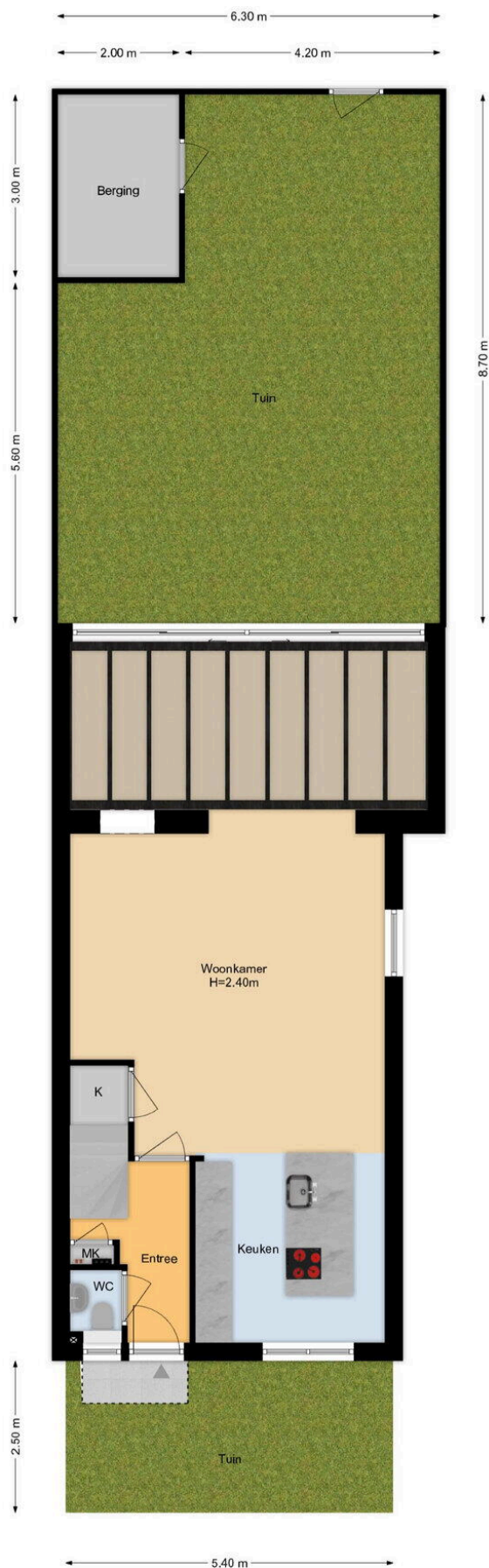






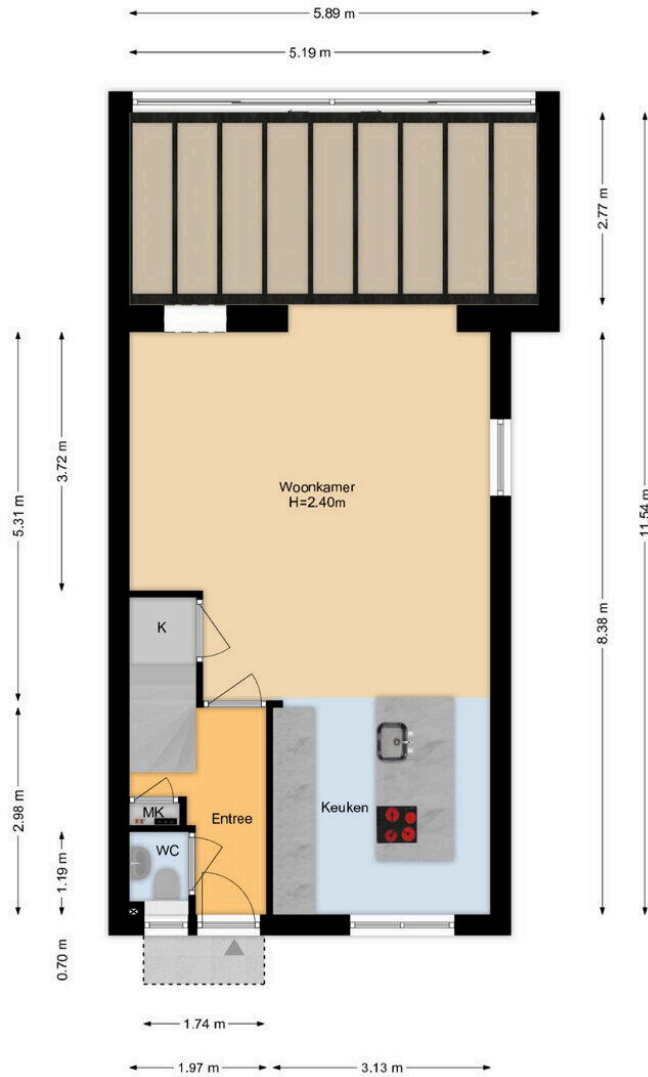


Schönbergrode 32 Zoetermeer
Situatie



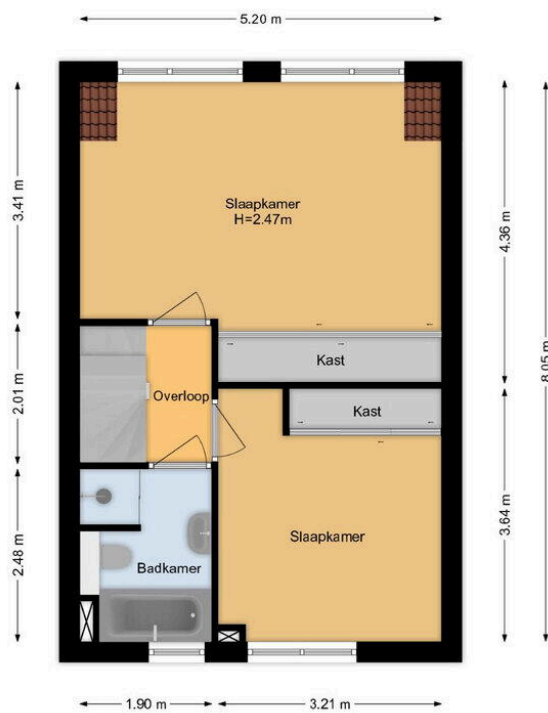
De plattegronden zijn geproduceerd voor promotionele doeleinden en ter indicatie.
Aan de plattegronden kunnen geen rechten worden ontleend.
www.woonkeur365.nl

Schönbergrode 32 Zoetermeer
Begane Grond



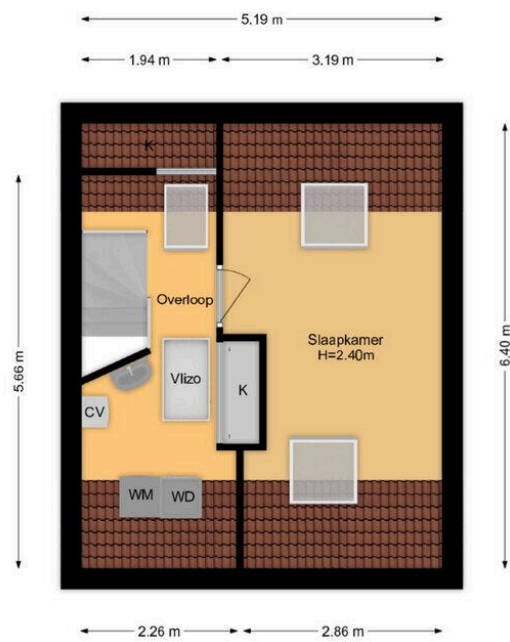
De plattegronden zijn geproduceerd voor promotionele doeleinden en ter indicatie.
Aan de plattegronden kunnen geen rechten worden ontleend.
www.woonkeur365.nl

Schönbergrode 32 Zoetermeer
1e Etage



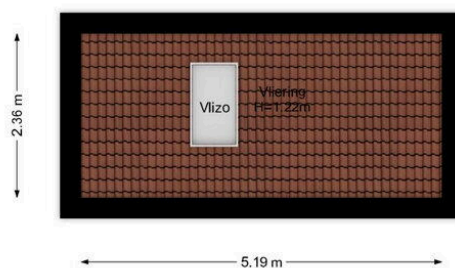
De plattegronden zijn geproduceerd voor promotionele doeleinden en ter indicatie.
Aan de plattegronden kunnen geen rechten worden ontleend.
www.woonkeur365.nl

**Schönbergrode 32 Zoetermeer
2e Etage**



De plattegronden zijn geproduceerd voor promotionele doeleinden en ter indicatie.
Aan de plattegronden kunnen geen rechten worden ontleend.
www.woonkeur365.nl

Schönbergrode 32 Zoetermeer
Vliering



De plattegronden zijn geproduceerd voor promotionele doeleinden en ter indicatie.
Aan de plattegronden kunnen geen rechten worden ontleend.
www.woonkeur365.nl

Schönbergrode 32

www.schonbergrode32.nl



Kleurrijk NVM makelaars & taxateurs

Willem Dreeslaan 214
2729NJ, Zoetermeer

www.kleurrijkmakelaars.nl
079 - 203 3059



📱 Scan Mij!