



# Flintdijk 20

ROOSENDAAL

Vraagprijs: € 499.000 k.k.

**C&R MAKELAARS**

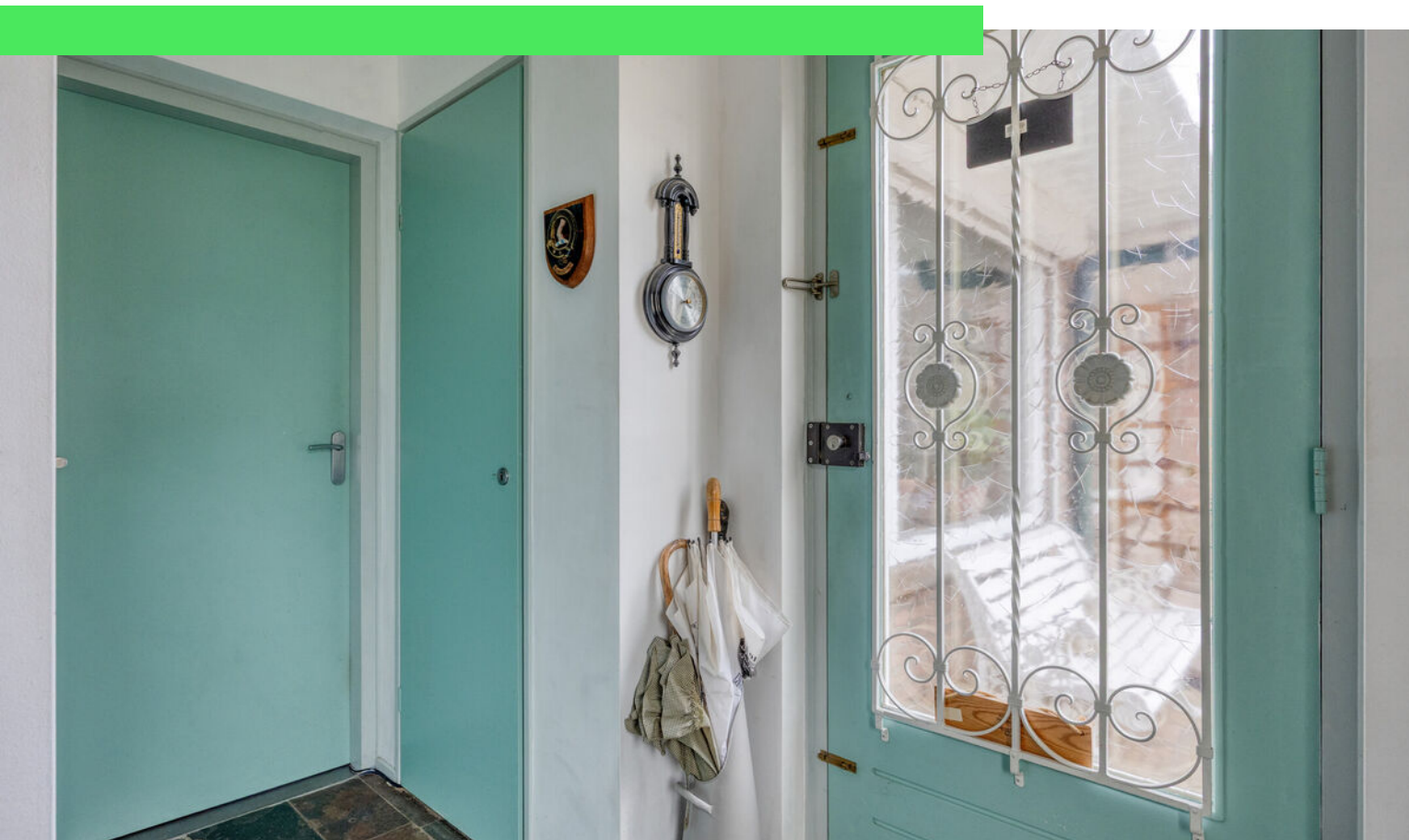
0165 - 201 091

info@crmakelaars.nl

crmakelaars.nl

**C&R**  
makelaars

# Kenmerken



**Woonoppervlakte**  
135 m<sup>2</sup>

**Perceeloppervlakte**  
490 m<sup>2</sup>

**Aantal kamers**  
6 kamers

**Aantal slaapkamers**  
4 slaapkamers

**Bouwjaar**  
1979

**Energie label**  
C





# Omschrijving

**Aan de Flintdijk 20 in Roosendaal staat deze ruime en comfortabele 2-onder-1-kapwoning met grote oprit en eigen garage.** Hier woon je heerlijk rustig, met alle

voorzieningen binnen handbereik. De royale woonkamer met open haard zorgt voor een warme en gezellige sfeer. Dankzij de grote schuifpui staat de tuin in directe verbinding met de leefruimte. Met maar liefst vier slaapkamers, verdeeld over twee verdiepingen, is er volop plek voor een gezin, thuiswerkplek of hobbyruimte.

De fraai aangelegde tuin met vijver en berging maakt het plaatje compleet. Ben jij op zoek naar ruimte, sfeer en comfort? Plan dan snel een bezichtiging en kom het zelf ervaren!

## Entree

Via de ruime oprit bereik je de woning. De verzorgde hal geeft direct een prettige eerste indruk. Hier bevindt zich ook een apart toilet – praktisch en netjes afgewerkt.

## Wonen & Koken

De woonkamer is royaal opgezet en biedt volop mogelijkheden voor verschillende leefhoeken. Plaats een grote eettafel waar je uitgebreid kunt dineren met vrienden en familie en creëer aan het einde van de kamer een knusse zithoek rondom de open haard – dé plek voor gezellige avonden. De trap in de woonkamer geeft de ruimte een speelse en eigentijdse twist. Dankzij de grote schuifpui en de vele raampartijen geniet je hier van een prachtige lichtinval. De tuin loopt naadloos over in de woonkamer, waardoor binnen en buiten perfect in elkaar overvloeien. De keuken bevindt zich in een aparte ruimte en is ruim, netjes en verzorgd. De zwart-witte tegelvloer vormt een stijlvolle basis, terwijl de beige keuken met donker werkblad zorgt voor een warme uitstraling. Er is bovendien ruimte voor een extra eettafel – ideaal voor een rustig ontbijt of een kop koffie in de ochtendzon.

## Slapen, Dromen & Douchen

Op de eerste verdieping bevinden zich drie slaapkamers. Eén van de kamers beschikt over een balkon waar je heerlijk van het zonnetje kunt genieten.

Dankzij de ingebouwde kasten is er volop bergruimte. De overige slaapkamers zijn eveneens netjes afgewerkt en heerlijk licht. Op de tweede verdieping vind je een vierde, ruime slaapkamer. Perfect als master bedroom, werkkamer of tienerkamer – ook hier volop ruimte en mogelijkheden. De badkamer is praktisch en netjes uitgevoerd met een ruime douche, een dubbele wastafel met verzorgd meubel en een extra toilet. Comfortabel en ideaal voor een gezin.

## Tuinieren, Zonnen & Genieten

De achtertuin is keurig aangelegd met een combinatie van gras en bestrating. De grote, mooie vijver vormt een echte blikvanger en geeft de tuin een rustgevende sfeer. Achterin de tuin bevindt zich een ruime berging voor fietsen, gereedschap of tuinmeubilair. Met de grote oprit én eigen garage heb je bovendien altijd voldoende parkeergelegenheid en extra opslagruimte.

## Omgeving en Faciliteiten

De Flintdijk ligt op een prettige locatie in Roosendaal. Hier woon je in een fijne woonomgeving met voorzieningen zoals winkels, scholen en uitvalswegen binnen handbereik. Een ideale combinatie van comfortabel wonen en praktische bereikbaarheid.

## Toelichtingsclausule NEN2580:

De Meetinstructie is gebaseerd op de NEN2580. De Meetinstructie is bedoeld om een meer eenduidige manier van meten toe te passen voor het geven van een indicatie van de gebruiksoppervlakte. De Meetinstructie sluit verschillen in meetuitkomsten niet volledig uit, door bijvoorbeeld interpretatieverschillen, afrondingen of beperkingen bij het uitvoeren van de meting.

# Foto's















































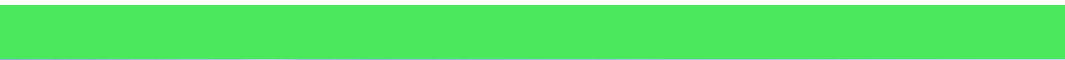






























# Plattegrond





# Plattegrond



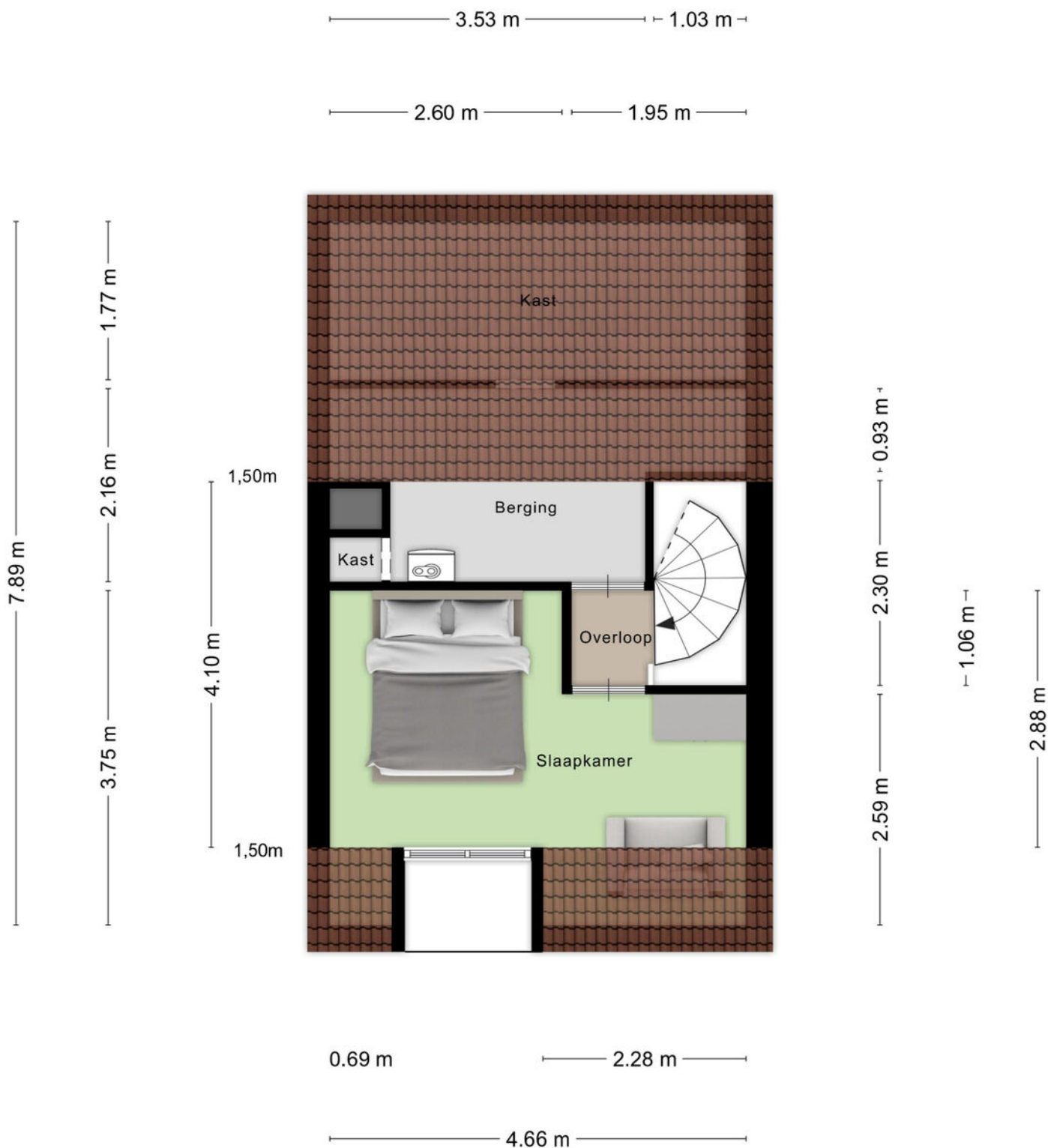


# Plattegrond





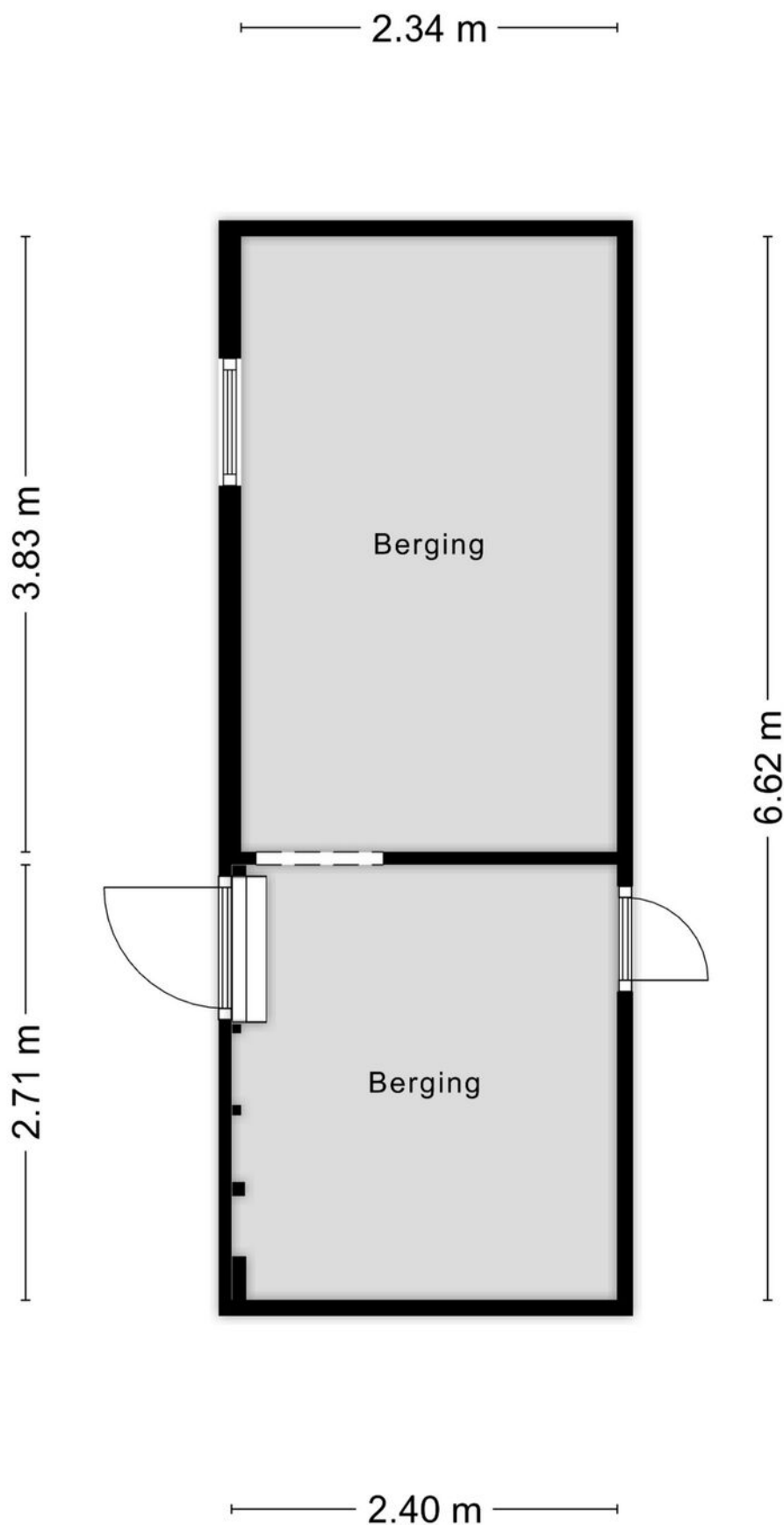
# Plattegrond



Aan de plattegronden kunnen geen rechten worden ontleend  
© Zibber [www.zibber.nl](http://www.zibber.nl)



# Plattegrond

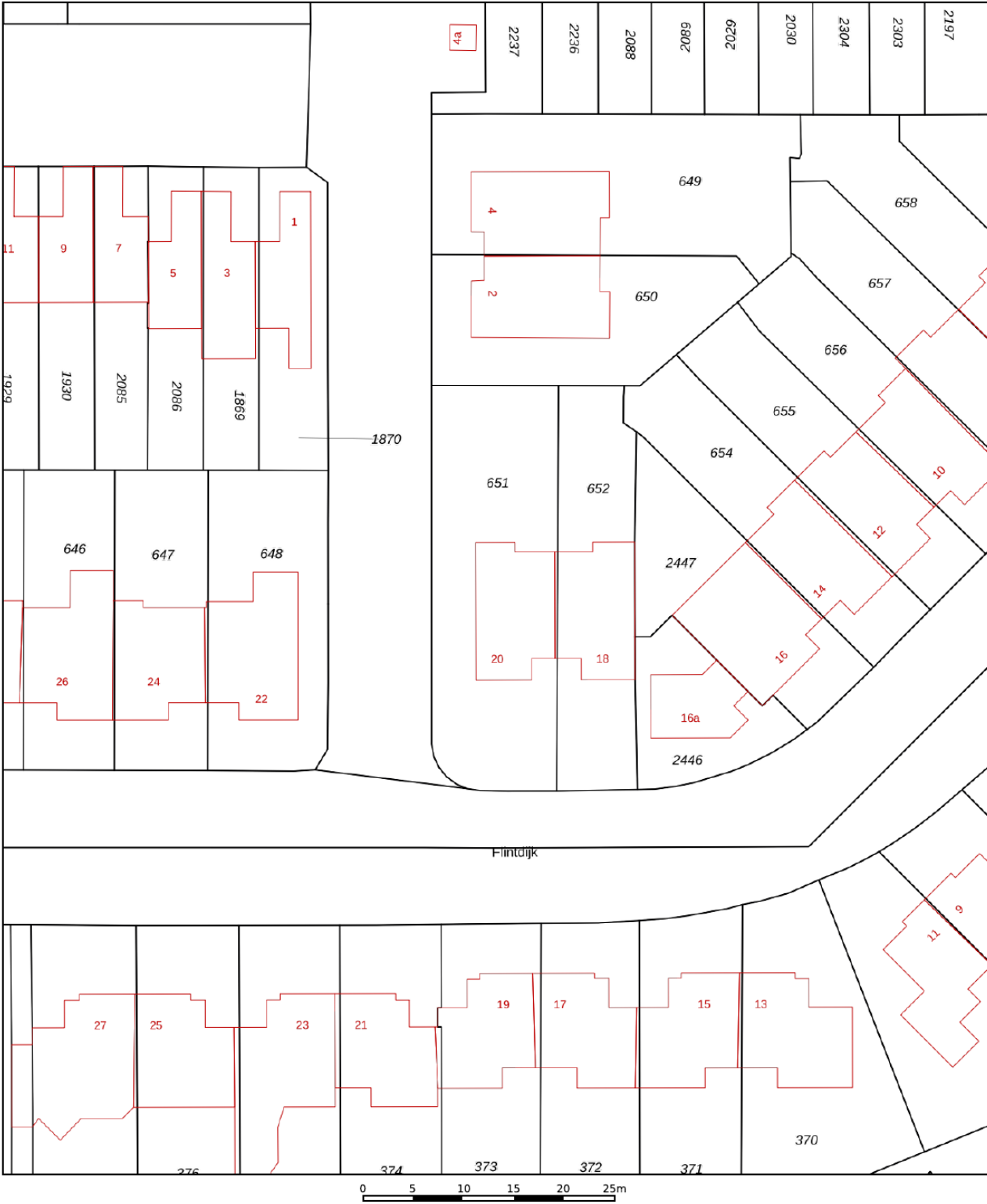




# Kadastrale kaart

Kadastrale kaart

Uw referentie: koraal



12345

25

—

—

—

—

Deze kaart is noordgericht

Perceelnummer

Huisnummer

Vastgestelde kadastrale grens

Voorlopige kadastrale grens

Administratieve kadastrale grens

Bebouwing

Schaal 1: 500

Kadastrale gemeente

Sectie

Perceel

Rosendaal en Nispen

M

651

Aan dit uittreksel kunnen geen betrouwbare maten worden ontleend.

De Dienst voor het kadaster en de openbare registers behoudt zich de intellectuele eigendomsrechten voor, waaronder het auteursrecht en het databankenrecht.

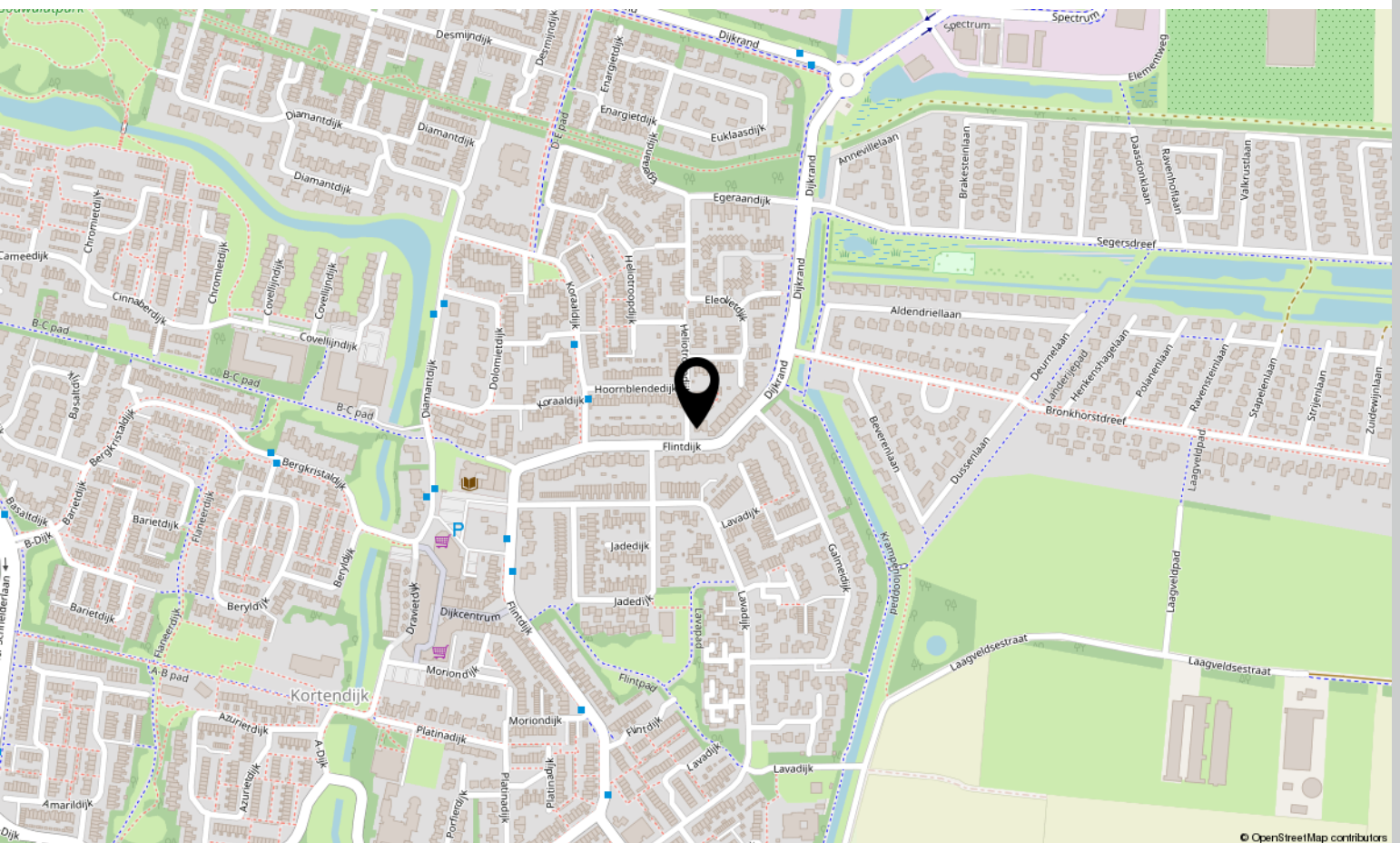
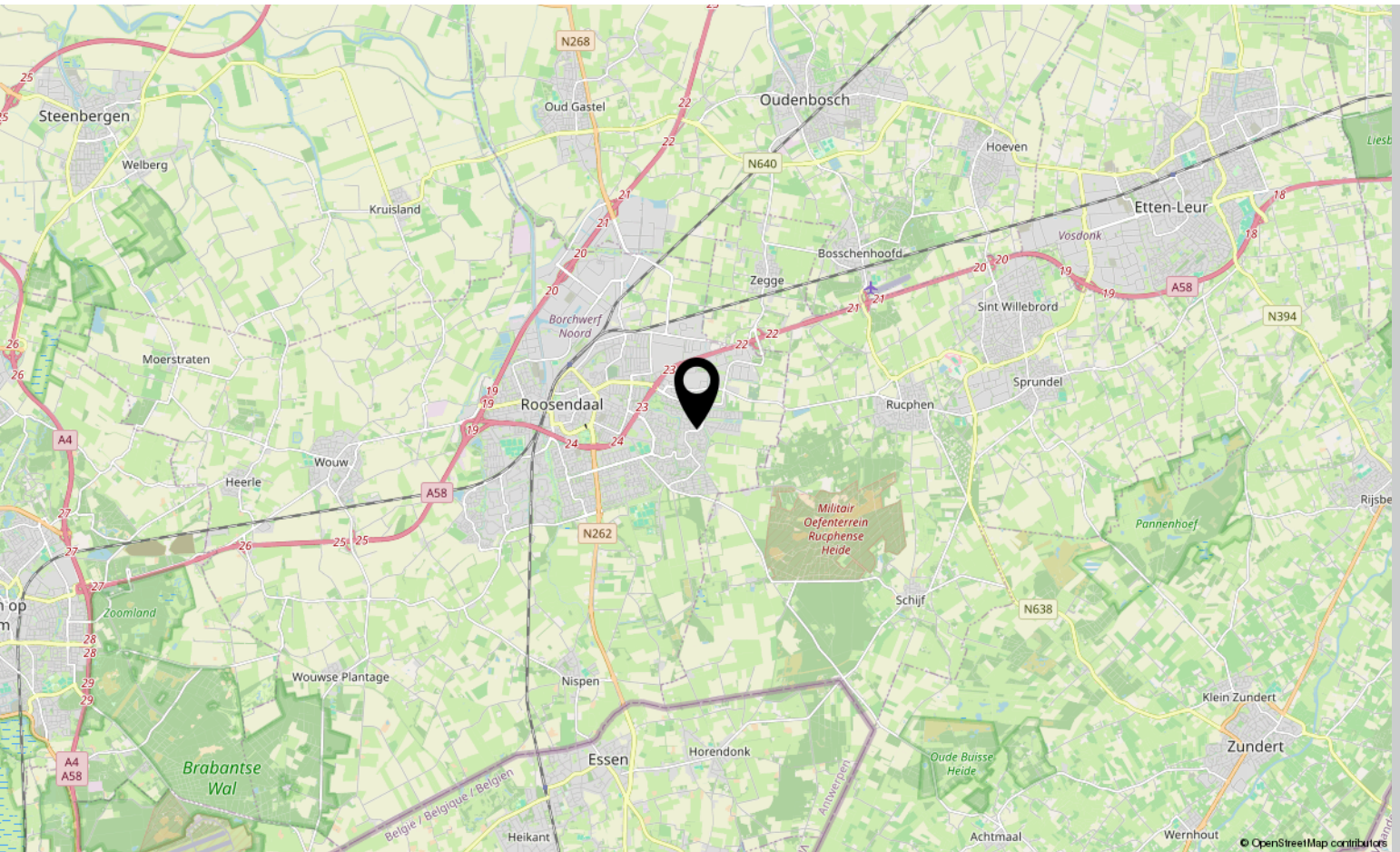
kadaster

Voor een eensluidend uittreksel, geleverd op 28 januari 2026

De bewaarder van het kadaster en de openbare registers



## Locatie op kaart





# Lijst van zaken

	Blijft achter	Gaat mee	Ter overname
<b>Woning - Interieur</b>			
Houtkachel	X		
Verlichting, te weten			
- inbouwspots/dimmers			X
- opbouwspots/armaturen/lampen/dimmers		X	
- losse (hang)lampen	X		
Raamdecoratie/zonwering binnen, te weten			
- gordijnrails	X		
- gordijnen	X		
- overgordijnen	X		
- vitrages	X		
- rolgordijnen		X	
Vloerdecoratie, te weten			
- vloerbedekking	X		
- laminaat	X		
<b>Woning - Keuken</b>			
Keukenblok (met bovenkasten)	X		
Keuken (inbouw)apparatuur, te weten			
- kookplaat	X		
- afzuigkap	X		
- magnetron	X		
- oven	X		
- combi-oven/combimagnetron	X		
- koelkast	X		
- vriezer			X
- vaatwasser	X		
- koffiezetapparaat		X	
<b>Woning - Sanitair/sauna</b>			
Toilet met de volgende toebehoren			
- toilet	X		
- toiletrolhouder	X		
- toiletborstel(houder)	X		

\*aan deze informatie kunnen geen rechten worden ontleend.



# Lijst van zaken

	Blijft achter	Gaat mee	Ter overname
Badkamer met de volgende toebehoren			
- douche (cabine/scherf)	X		
- wastafel	X		
- wastafelmeubel	X		
<b>Woning - Extérieur/installaties/veiligheid/energiebesparing</b>			
Brievenbus	X		
(Voordeur)bel	X		
Rookmelders	X		
(Klok)thermostaat	X		
Rolluiken	X		
Warmwatervoorziening, te weten			
- CV-installatie	X		
- boiler	X		
<b>Tuin - Inrichting</b>			
Tuinaanleg/bestrating	X		
Beplanting	X		
<b>Tuin - Verlichting/installaties</b>			
Tijd- of schemerschakelaar/bewegingsmelder	X		
<b>Tuin - Bebouwing</b>			
Kasten/werkbank in tuinhuis/berging	X		
<b>Tuin - Overig</b>			
Overige tuin, te weten			
- (sier)hek	X		

\*aan deze informatie kunnen geen rechten worden ontleend.



# Over ons



HOI! WIJ ZIJN  
C&R MAKELAARS

Woon jij in Roosendaal of omstreken en ben je van plan je huis te gaan verkopen? Dan ben je bij ons aan het juiste adres! We hebben makelaardij en marketing onder 1 dak en zijn hiermee groot genoeg om op te vallen en klein genoeg om met een persoonlijke aanpak te werk te kunnen gaan.

Van onze klanten onze ambassadeurs maken. Dat is onze missie. Klanten die zo tevreden zijn, dat ze C&R Makelaars bij hun vrienden en familie aanraden. Hoe bereik je dat? Bij C&R Makelaars doen wij het net even anders. Wij zijn de nieuwe generatie met een frisse blik en topdiensten. Daarmee gaan wij sa-men met jou voor succes!

**C&R MAKELAARS**

0165 – 201 091

[info@crmakelaars.nl](mailto:info@crmakelaars.nl)

[crmakelaars.nl](http://crmakelaars.nl)

**C&R**  
makelaars





# Interesse?

Neem contact met ons op!

---

**C&R MAKELAARS**

0165 - 201 091

[info@crmakelaars.nl](mailto:info@crmakelaars.nl)

[crmakelaars.nl](http://crmakelaars.nl)

**C&R**  
makelaars